

POP T1M - Population

	1968	1975	1982	1990	1999	2009
Population	508 734	534 748	555 696	578 516	600 197	650 356
Densité moyenne (hab/km2)	66,5	69,9	72,7	75,7	78,5	85,1

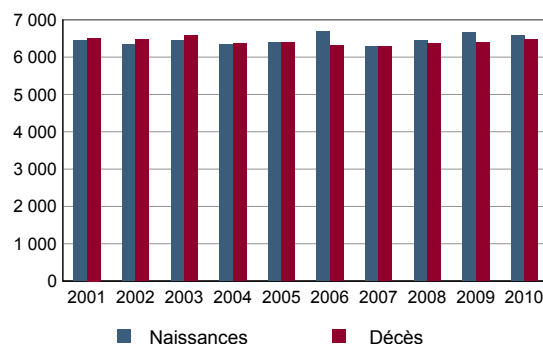
Sources : Insee, RP1968 à 1990 dénombremments - RP1999 et RP2009 exploitations principales.

POP T2M - Indicateurs démographiques

	1968 à 1975	1975 à 1982	1982 à 1990	1990 à 1999	1999 à 2009
Variation annuelle moyenne de la population en %	+0,7	+0,5	+0,5	+0,4	+0,8
- due au solde naturel en %	+0,3	+0,1	+0,0	+0,0	+0,0
- due au solde apparent des entrées sorties en %	+0,4	+0,5	+0,5	+0,5	+0,8
Taux de natalité en ‰	14,7	11,9	11,3	10,4	10,3
Taux de mortalité en ‰	11,5	11,3	11,3	10,9	10,3

Sources : Insee, RP1968 à 1990 dénombremments - RP1999 et RP2009 exploitations principales - État civil.

POP G1 - Naissances et décès



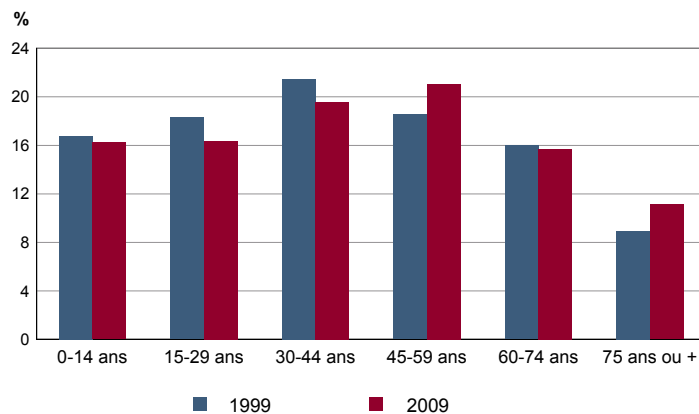
Source : Insee, État civil

POP T3 - Population par sexe et âge en 2009

	Hommes	%	Femmes	%
Ensemble	312 782	100,0	337 574	100,0
0 à 14 ans	54 359	17,4	51 260	15,2
15 à 29 ans	54 587	17,5	51 853	15,4
30 à 44 ans	62 939	20,1	64 179	19,0
45 à 59 ans	66 665	21,3	70 172	20,8
60 à 74 ans	47 356	15,1	54 623	16,2
75 à 89 ans	25 260	8,1	40 287	11,9
90 ans ou plus	1 615	0,5	5 200	1,5
0 à 19 ans	73 835	23,6	69 321	20,5
20 à 64 ans	183 853	58,8	189 058	56,0
65 ans ou plus	55 093	17,6	79 195	23,5

Source : Insee, RP2009 exploitation principale.

POP G2 - Population par grande tranche d'âge



Sources : Insee, RP1999 et RP2009 exploitations principales.

POP T4M - Lieu de résidence 5 ans auparavant

Personne de 5 ans ou plus habitant 5 ans auparavant :	2009	%
Le même logement	Données non disponibles suite à changement de questionnaire	
Un autre logement de la même commune		
Une autre commune du même département		
Un autre département de la même région		
Une autre région de France métropolitaine		
Un DOM		
Hors de France métropolitaine ou d'un DOM		

Source : Insee, RP2009 exploitation principale.

POP G3 - Part en 2009 des personnes qui résidaient dans un autre logement 5 ans auparavant selon l'âge

Données non disponibles suite à changement de questionnaire

POP T5 - Population de 15 ans ou plus selon la catégorie socioprofessionnelle

	2009	%	1999	%
Ensemble	544 384	100,0	499 880	100,0
Agriculteurs exploitants	9 376	1,7	12 335	2,5
Artisans, commerçants, chefs d'entreprise	21 476	3,9	20 298	4,1
Cadres et professions intellectuelles supérieures	35 838	6,6	25 370	5,1
Professions intermédiaires	72 339	13,3	55 737	11,2
Employés	89 371	16,4	81 861	16,4
Ouvriers	66 028	12,1	63 745	12,8
Retraités	165 853	30,5	129 953	26,0
Autres personnes sans activité professionnelle	84 104	15,4	110 581	22,1

Sources : Insee, RP1999 et RP2009 exploitations complémentaires.

POP T6 - Population de 15 ans ou plus par sexe, âge et catégorie socioprofessionnelle en 2009

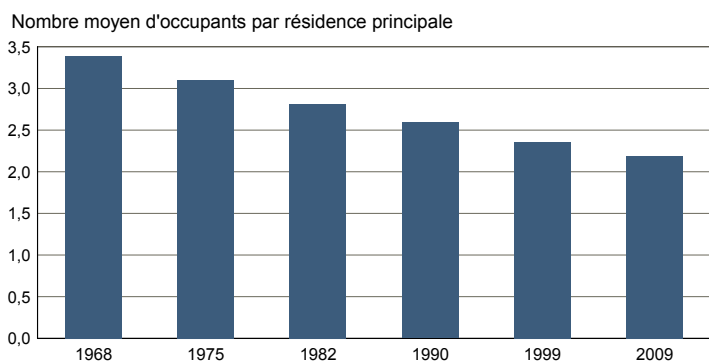
	Hommes	Femmes	Part en % de la population âgée de		
			15 à 24 ans	25 à 54 ans	55 ans ou +
Ensemble	258 259	286 125	100,0	100,0	100,0
Agriculteurs exploitants	6 422	2 954	0,3	2,7	1,0
Artisans, commerçants, chefs d'entreprise	15 298	6 178	0,8	6,6	1,9
Cadres et professions intellectuelles supérieures	22 461	13 377	1,0	11,1	3,1
Professions intermédiaires	34 702	37 636	7,2	23,3	3,6
Employés	19 404	69 968	14,3	27,1	4,7
Ouvriers	54 614	11 414	15,5	19,3	2,7
Retraités	74 670	91 182	0,0	0,5	75,4
Autres personnes sans activité professionnelle	30 687	53 416	60,7	9,4	7,6

Source : Insee, RP2009 exploitation complémentaire.

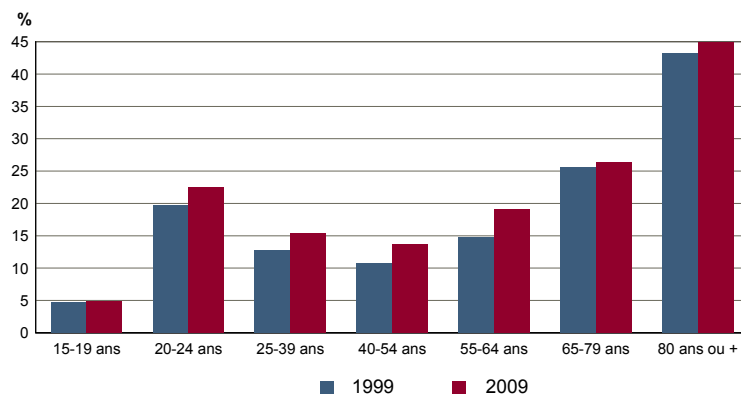
FAM T1 - Ménages selon la structure familiale

	Nombre de ménages				Population des ménages	
	2009	%	1999	%	2009	1999
Ensemble	289 021	100,0	248 066	100,0	632 608	584 864
Ménages d'une personne	101 501	35,1	78 608	31,7	101 501	78 608
- hommes seuls	41 269	14,3	30 331	12,2	41 269	30 331
- femmes seules	60 232	20,8	48 277	19,5	60 232	48 277
Autres ménages sans famille	7 717	2,7	5 646	2,3	17 493	12 212
Ménages avec famille(s)	179 803	62,2	163 812	66,0	513 614	494 044
dont la famille principale est :						
- un couple sans enfant	80 752	27,9	64 569	26,0	167 171	136 392
- un couple avec enfant(s)	74 621	25,8	78 667	31,7	284 159	304 970
- une famille monoparentale	24 429	8,5	20 576	8,3	62 283	52 682

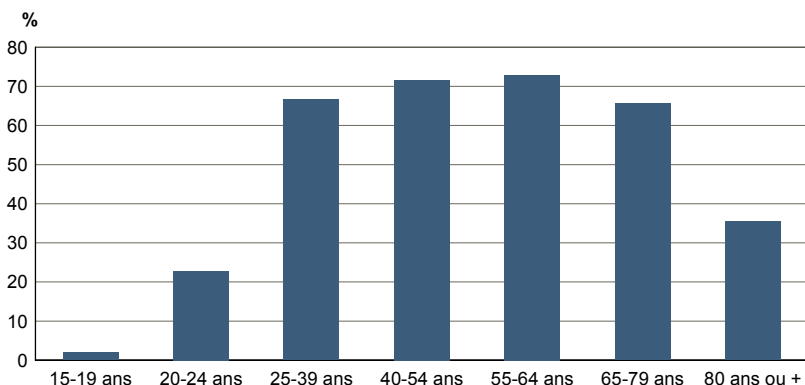
Sources : Insee, RP1999 et RP2009 exploitations complémentaires.

FAM G1M - Évolution de la taille des ménages


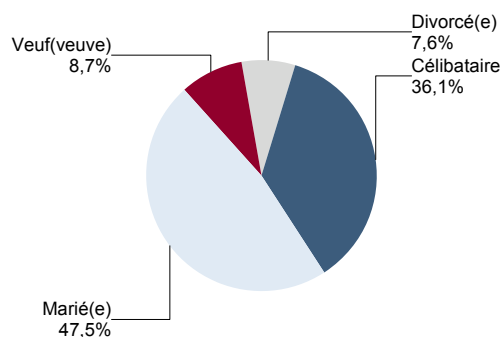
Sources : Insee, RP1968 à 1990 dénombremments - RP1999 et RP2009 exploitations principales.

FAM G2 - Personnes de 15 ans ou plus vivant seules selon l'âge - population des ménages


Sources : Insee, RP1999 et RP2009 exploitations principales.

FAM G3 - Personnes de 15 ans ou plus déclarant vivre en couple selon l'âge en 2009


Source : Insee, RP2009 exploitation principale.

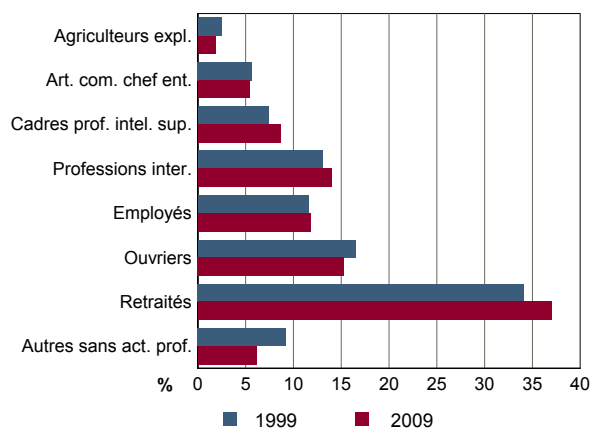
FAM G4 - État matrimonial légal des personnes de 15 ans ou plus en 2009


Source : Insee, RP2009 exploitation principale.

FAM T2 - Ménages selon la catégorie socioprofessionnelle de la personne de référence en 2009

	Ménages	%	Population des ménages	%
Ensemble	289 021	100,0	632 608	100,0
Agriculteurs exploitants	5 310	1,8	17 029	2,7
Artisans, commerçants, chefs d'entreprise	15 643	5,4	44 121	7,0
Cadres et professions intellectuelles sup.	24 938	8,6	66 689	10,5
Professions intermédiaires	40 292	13,9	100 451	15,9
Employés	33 993	11,8	72 964	11,5
Ouvriers	44 230	15,3	119 801	18,9
Retraités	106 974	37,0	181 962	28,8
Autres pers. sans activité professionnelle	17 642	6,1	29 591	4,7

Source : Insee, RP2009 exploitation complémentaire.

FAM G5 - Ménages selon la catégorie socio-professionnelle de la personne de référence


Sources : Insee, RP1999 et RP2009 exploitations complémentaires.

FAM T3 - Composition des familles

	2009	%	1999	%
Ensemble	181 732	100,0	166 804	100,0
Couples avec enfant(s)	74 884	41,2	79 086	47,4
Familles monoparentales :	25 072	13,8	21 651	13,0
hommes seuls avec enfant(s)	4 241	2,3	2 972	1,8
femmes seules avec enfant(s)	20 830	11,5	18 679	11,2
Couples sans enfant	81 777	45,0	66 067	39,6

Sources : Insee, RP1999 et RP2009 exploitations complémentaires.

FAM T4 - Familles selon le nombre d'enfants âgés de moins de 25 ans

	2009	%	1999	%
Ensemble	181 732	100,0	166 804	100,0
Aucun enfant	94 821	52,2	82 035	49,2
1 enfant	38 776	21,3	37 023	22,2
2 enfants	36 042	19,8	34 522	20,7
3 enfants	9 864	5,4	10 760	6,5
4 enfants ou plus	2 229	1,2	2 464	1,5

Sources : Insee, RP1999 et RP2009 exploitations complémentaires.

EMP T1 - Population de 15 à 64 ans par type d'activité

	2009	1999
Ensemble	410 449	382 317
Actifs en %	71,4	68,5
dont :		
actifs ayant un emploi en %	64,5	59,9
chômeurs en %	6,9	8,4
Inactifs en %	28,6	31,5
élèves, étudiants et stagiaires non rémunérés en %	10,0	12,2
retraités ou préretraités en %	9,9	8,5
autres inactifs en %	8,6	10,8

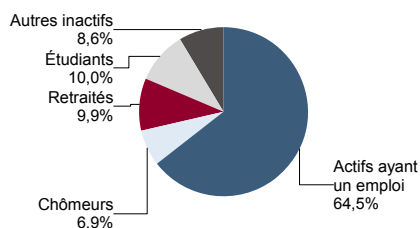
En 1999, les militaires du contingent formaient une catégorie d'actifs à part.

Sources : Insee, RP1999 et RP2009 exploitations principales.

EMP T2 - Activité et emploi de la population de 15 à 64 ans par sexe et âge en 2009

	Population	Actifs	Taux d'activité en %	Actifs ayant un emploi	Taux d'emploi en %
Ensemble	410 449	293 101	71,4	264 670	64,5
15 à 24 ans	71 715	29 028	40,5	22 841	31,8
25 à 54 ans	253 851	229 534	90,4	209 834	82,7
55 à 64 ans	84 882	34 539	40,7	31 995	37,7
Hommes	203 329	152 075	74,8	139 466	68,6
15 à 24 ans	36 929	16 324	44,2	13 099	35,5
25 à 54 ans	125 699	118 459	94,2	110 191	87,7
55 à 64 ans	40 702	17 292	42,5	16 177	39,7
Femmes	207 120	141 026	68,1	125 204	60,5
15 à 24 ans	34 787	12 704	36,5	9 742	28,0
25 à 54 ans	128 152	111 074	86,7	99 643	77,8
55 à 64 ans	44 181	17 248	39,0	15 818	35,8

Source : Insee, RP2009 exploitation principale.

EMP G1 - Population de 15 à 64 ans par type d'activité en 2009


Source : Insee, RP2009 exploitation principale.

EMP T3 - Population active de 15 à 64 ans selon la catégorie socioprofessionnelle

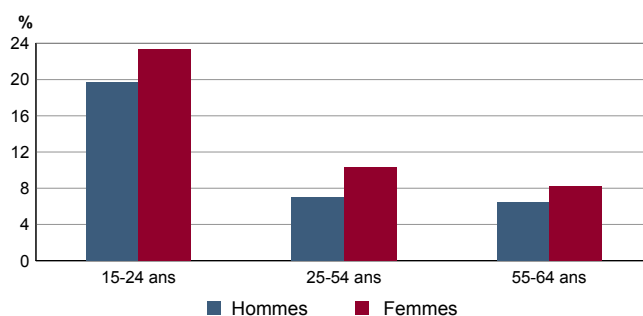
	2009	dont actifs ayant un emploi	1999	dont actifs ayant un emploi
Ensemble	293 277	264 725	261 940	228 983
dont :				
Agriculteurs exploitants	9 052	8 993	11 969	11 851
Artisans, commerçants, chefs d'entreprise	20 927	19 879	20 026	18 604
Cadres et professions intellectuelles sup.	35 453	34 032	25 280	24 068
Professions intermédiaires	71 848	66 387	55 565	50 620
Employés	88 706	78 010	81 750	69 047
Ouvriers	65 648	57 426	63 636	54 793

Sources : Insee, RP1999 et RP2009 exploitations complémentaires.

EMP T4 - Chômage (au sens du recensement) des 15-64 ans

	2009	1999
Nombre de chômeurs	28 432	32 088
Taux de chômage en %	9,7	12,3
Taux de chômage des hommes en %	8,3	9,4
Taux de chômage des femmes en %	11,2	15,6
Part des femmes parmi les chômeurs en %	55,6	58,8

Sources : Insee, RP1999 et RP2009 exploitations principales.

EMP G2 - Taux de chômage (au sens du recensement) des 15-64 ans par sexe et âge en 2009


Source : Insee, RP2009 exploitation principale.

EMP T5 - Emploi et activité

	2009	1999
Nombre d'emplois dans la zone	267 008	228 555
Actifs ayant un emploi résidant dans la zone	267 425	230 003
Indicateur de concentration d'emploi	99,8	99,4
Taux d'activité parmi les 15 ans ou plus en %	54,3	52,6

L'indicateur de concentration d'emploi est égal au nombre d'emplois dans la zone pour 100 actifs ayant un emploi résidant dans la zone.

Sources : Insee, RP1999 et RP2009 exploitations principales lieu de résidence et lieu de travail.

RP : Recensement de la population

EMP T6 - Emplois selon le statut professionnel

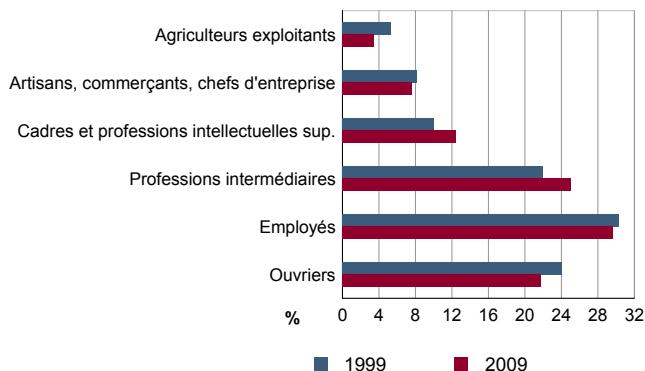
	2009	%	1999	%
Ensemble	267 008	100,0	228 555	100,0
Salariés	224 186	84,0	189 148	82,8
dont femmes	111 862	41,9	89 585	39,2
dont temps partiel	44 304	16,6	41 927	18,3
Non salariés	42 821	16,0	39 407	17,2
dont femmes	14 856	5,6	13 266	5,8
dont temps partiel	4 044	1,5	2 835	1,2

Sources : Insee, RP1999 et RP2009 exploitations principales lieu de travail.

EMP T7 - Emplois par catégorie socioprofessionnelle en 2009

	Nombre	%
Ensemble	267 284	100,0
Agriculteurs exploitants	9 280	3,5
Artisans, commerçants, chefs d'entreprise	20 308	7,6
Cadres et professions intellectuelles sup.	33 152	12,4
Professions intermédiaires	66 924	25,0
Employés	79 329	29,7
Ouvriers	58 291	21,8

Source : Insee, RP2009 exploitation complémentaire lieu de travail.

EMP G3 - Emplois par catégorie socioprofessionnelle


Sources : Insee, RP1999 et RP2009 exploitations complémentaires lieu de travail.

EMP T8 - Emplois selon le secteur d'activité

	2009				1999	
	Nombre	%	dont femmes en %	dont salariés en %	Nombre	%
Ensemble	267 284	100,0	47,5	85,3	228 571	100,0
Agriculture	11 592	4,3	31,5	22,8	14 340	6,3
Industrie	36 404	13,6	26,8	93,1	37 811	16,5
Construction	21 000	7,9	9,6	75,5	15 258	6,7
Commerce, transports, services divers	113 804	42,6	48,6	84,8	93 240	40,8
Administration publique, enseignement, santé, action sociale	84 484	31,6	66,5	93,7	67 922	29,7

Sources : Insee, RP1999 et RP2009 exploitations complémentaires lieu de travail.

EMP G4 - Taux de féminisation des emplois par statut et secteur d'activité en 2009


Source : Insee, RP2009 exploitation complémentaire lieu de travail.

ACT T1 - Population de 15 ans ou plus ayant un emploi selon le statut en 2009

	Nombre	%	dont % temps partiel	dont % femmes
Ensemble	267 333	100,0	18,0	47,3
Salariés	224 050	83,8	19,6	49,8
Non salariés	43 283	16,2	9,5	34,6

Source : Insee, RP2009 exploitation principale.

ACT T2 - Statut et condition d'emploi des 15 ans ou plus selon le sexe en 2009

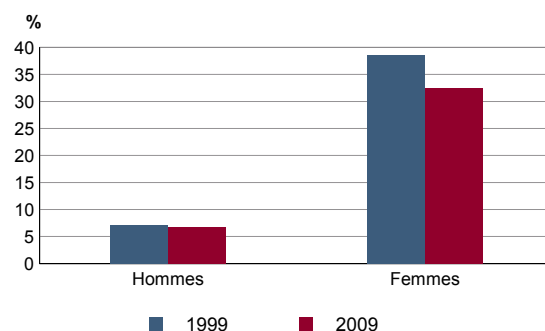
	Hommes	%	Femmes	%
Ensemble	140 846	100,0	126 487	100,0
Salariés	112 525	79,9	111 525	88,2
Titulaires de la fonction publique et contrats à durée indéterminée	96 481	68,5	93 443	73,9
Contrats à durée déterminée	8 661	6,1	13 901	11,0
Intérim	3 349	2,4	1 056	0,8
Emplois aidés	837	0,6	1 484	1,2
Apprentissage - stage	3 197	2,3	1 641	1,3
Non salariés	28 321	20,1	14 962	11,8
Indépendants	14 597	10,4	9 203	7,3
Employeurs	13 450	9,5	5 049	4,0
Aides familiaux	274	0,2	710	0,6

Source : Insee, RP2009 exploitation principale.

ACT T3 - Salariés de 15 à 64 ans par sexe, âge et temps partiel en 2009

	Hommes	dont % temps partiel	Femmes	dont % temps partiel
Ensemble	111 794	6,6	110 641	32,4
15 à 24 ans	12 442	16,8	9 362	36,6
25 à 54 ans	88 486	4,7	88 347	31,6
55 à 64 ans	10 866	10,2	12 931	35,2

Source : Insee, RP2009 exploitation principale.

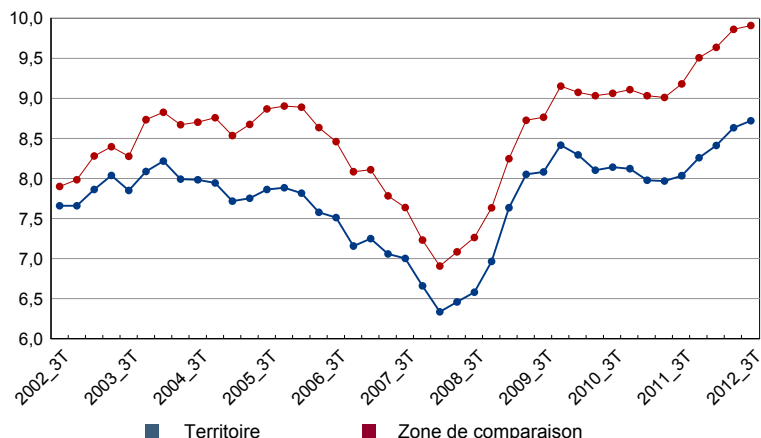
ACT G1 - Part des salariés de 15 ans ou plus à temps partiel par sexe


Sources : Insee, RP1999 et RP2009 exploitations principales.

ACT T4 - Lieu de travail des actifs de 15 ans ou plus ayant un emploi qui résident dans la zone

	2009	%	1999	%
Ensemble	267 333	100,0	229 990	100,0
Travaillent :				
dans la commune de résidence	91 608	34,3	90 504	39,4
dans une commune autre que la commune de résidence	175 726	65,7	139 486	60,6
située dans le département de résidence	155 786	58,3	124 707	54,2
située dans un autre département de la région de résidence	8 565	3,2	6 827	3,0
située dans une autre région en France métropolitaine	7 801	2,9	6 180	2,7
située dans une autre région hors de France métropolitaine (Dom, Com, étranger)	3 574	1,3	1 772	0,8

Sources : Insee, RP1999 et RP2009 exploitations principales.

CHOM G1 - Evolution du taux de chômage trimestriel
CHOM T1 - Taux de chômage trimestriel


Source : Insee, Taux de chômage localisés.
Les données du 3e trimestre 2012 sont provisoires.

Taux de chômage en % au 3e trimestre		
	2012 (provisoire)	2011
Ensemble	8,7	8,0

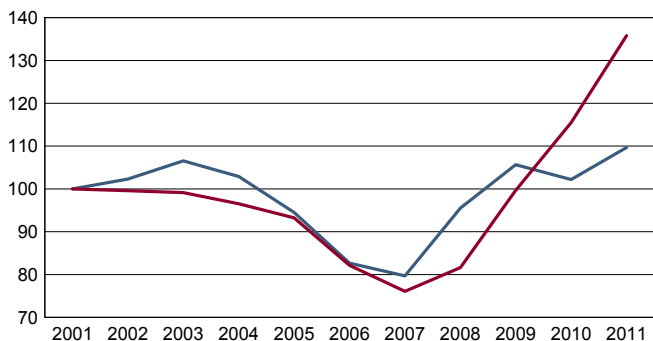
Source : Insee, Taux de chômage localisés.

DEFM T1 - Catégories de demandeurs d'emploi inscrits en fin de mois selon le sexe et l'âge

	Demandeurs de catégorie ABC				Evolution 2010-2011 en %			Demandeurs de catégorie A		
	Au 31 décembre 2011							Au 31 décembre 2011		
	Ensemble	%	Hommes	Femmes	Ensemble	Hommes	Femmes	Ensemble	Hommes	Femmes
Ensemble	41 548	100,0	19 134	22 414	5,1	4,4	5,7	26 698	13 215	13 483
15 à 24 ans	6 530	15,7	3 265	3 265	4,6	2,9	6,3	4 369	2 304	2 065
25 à 49 ans	26 716	64,3	12 235	14 481	2,9	2,0	3,7	16 910	8 202	8 708
50 ans ou plus	8 302	20,0	3 634	4 668	13,6	15,5	12,1	5 419	2 709	2 710
Chômeurs de longue durée	14 669	100,0	6 656	8 013	-2,9	-5,5	-0,7	///	///	///
15 à 24 ans	1 014	6,9	491	523	-11,8	-19,9	-2,6	///	///	///
25 à 49 ans	9 368	63,9	4 317	5 051	-6,0	-8,5	-3,8	///	///	///
50 ans ou plus	4 287	29,2	1 848	2 439	7,4	8,0	6,9	///	///	///

/// : information(s) non disponible(s) pour ce niveau géographique

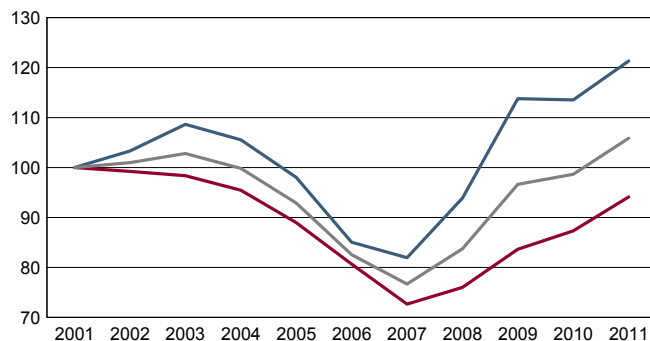
Champ : demandeurs d'emploi inscrits à Pôle emploi, tenus de faire des actes positifs de recherche d'emploi.
Source : Pôle emploi, Dares, Statistiques du marché du travail.

DEFM G1 - Evolution des DEFM de catégorie A selon l'âge
DEFM G2 - Evolution des DEFM de catégorie A selon le sexe


Indice base 100 en 2001

— moins de 25 ans — 50 ans ou plus

Champ : demandeurs d'emploi inscrits à Pôle emploi, tenus de faire des actes positifs de recherche d'emploi, sans emploi.
Source : Pôle emploi, Dares, Statistiques du marché du travail.



Indice base 100 en 2001

— Hommes — Femmes — Ensemble

Champ : demandeurs d'emploi inscrits à Pôle emploi, tenus de faire des actes positifs de recherche d'emploi, sans emploi.
Source : Pôle emploi, Dares, Statistiques du marché du travail.

DEFM T2 - Motif d'inscription des demandeurs d'emploi

	Demandeurs de catégorie ABC					Demandeurs de catégorie A		
	Au 31 décembre 2011			Evol 2010-2011 en %		Au 31 décembre 2011		
	Ensemble	%	dont femmes	Ensemble	Femmes	Ensemble	%	dont femmes
Ensemble	41 548	100,0	22 414	5,1	5,7	26 698	100,0	13 483
dont : licenciement	6 454	15,5	3 432	-8,2	-5,2	4 321	16,2	2 005
démission	1 642	4,0	1 047	-5,4	-5,0	997	3,7	629
fin de contrat à durée limitée	14 971	36,0	7 516	5,6	7,4	9 146	34,3	4 348
première entrée	884	2,1	532	-14,3	-12,8	582	2,2	338

Champ : demandeurs d'emploi inscrits à Pôle emploi, tenus de faire des actes positifs de recherche d'emploi.

Source : Pôle emploi, Dares, Statistiques du marché du travail.

DEFM T3 - Qualification des demandeurs d'emploi

	Demandeurs de catégorie ABC					Demandeurs de catégorie A					
	Au 31 décembre 2011				Evolution 2010 - 2011 (en %)			Au 31 décembre 2011			
	Ensemble	%	Hommes	Femmes	Ensemble	Hommes	Femmes	Ensemble	%	Hommes	Femmes
Ensemble	41 548	100,0	19 134	22 414	5,1	4,4	5,7	26 698	100,0	13 215	13 483
dont : ouvriers	8 093	19,5	6 794	1 299	2,5	2,0	5,1	5 312	19,9	4 478	834
employés	26 832	64,6	8 872	17 960	7,1	7,5	6,8	16 893	63,3	6 241	10 652
techniciens, agents de maîtrise	4 220	10,2	2 146	2 074	0,7	4,0	-2,5	2 691	10,1	1 446	1 245
ingénieurs, cadres	2 312	5,6	1 283	1 029	3,7	0,7	7,6	1 741	6,5	1 023	718

Champ : demandeurs d'emploi inscrits à Pôle emploi, tenus de faire des actes positifs de recherche d'emploi.

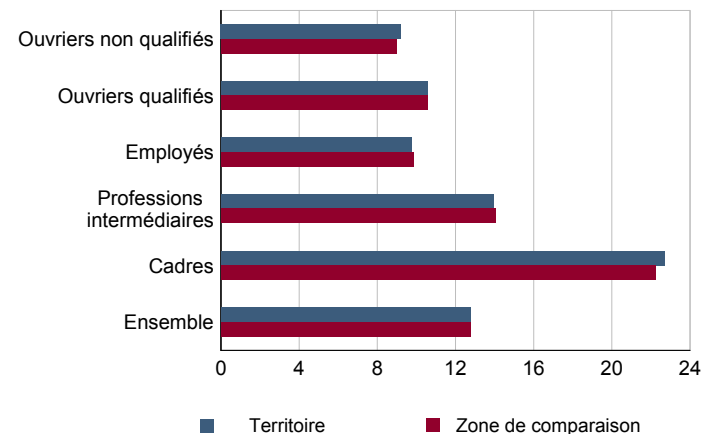
Source : Pôle emploi, Dares, Statistiques du marché du travail.

SAL T1 - Salaire net horaire moyen (en euros) selon la catégorie socioprofessionnelle en 2010

	Ensemble	Temps complet	Temps non complet	Temps complet	
				Femmes	Hommes
Ensemble	12,4	12,8	10,5	11,3	13,8
Cadres	22,6	22,7	21,5	18,5	24,8
Professions intermédiaires	13,8	14,0	12,9	12,9	14,8
Employés	9,5	9,8	8,6	9,2	10,9
Ouvriers qualifiés	10,5	10,6	10,1	9,4	10,7
Ouvriers non qualifiés	9,1	9,2	8,4	8,4	9,5

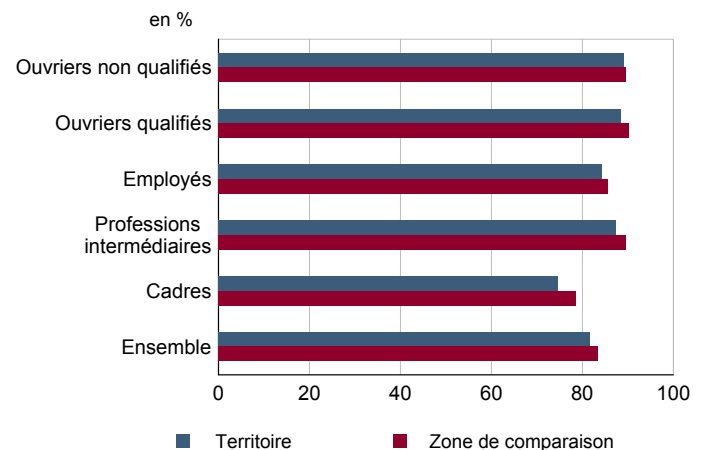
Champ : tableaux standards, poste principal non annexe.

Source : Insee, DADS - Fichier Salariés au lieu de résidence.

SAL G1 - Salaire net horaire moyen (en euros) des salariés à temps complet selon la CS en 2010


Champ : tableaux standards, poste principal non annexe

Source : Insee, DADS - Fichier Salariés au lieu de résidence.

SAL G2 - Rapport du salaire net horaire moyen femmes / hommes à temps complet selon la CS en 2010


Champ : tableaux standards, poste principal non annexe.

Source : Insee, DADS - Fichier Salariés au lieu de résidence.

SAL T2 - Salaire net horaire moyen (en euros) selon l'âge en 2010

	Temps complet		Temps non complet	
	Femmes	Hommes	Femmes	Hommes
18 - 25 ans	8,8	9,3	8,3	9,0
26 - 49 ans	11,1	13,4	10,0	12,6
50 ans ou plus	12,7	17,2	10,3	16,5

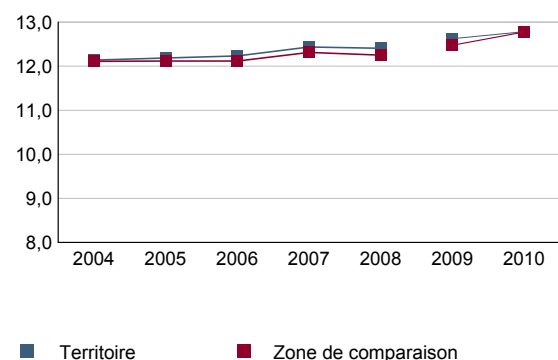
Note : les moins de 18 ans et les non déclarés sont exclus.

Champ : tableaux standards, poste principal non annexe.

Source : Insee, DADS - Fichier Salariés au lieu de résidence.

SAL G3 - Évolution du salaire horaire moyen des salariés à temps complet

En euros de 2010



Note : le champ a été étendu en 2009 à la fonction publique d'État.

Champ : tableaux standards, poste principal non annexe.

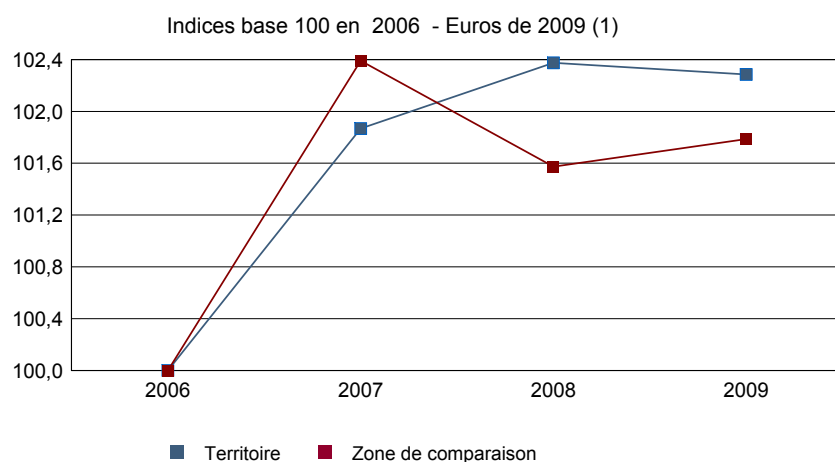
Source : Insee, DADS - Fichier Salariés au lieu de résidence.

Impôts et revenus des foyers fiscaux
REV T1 - Impôts sur le revenu des foyers fiscaux

	2009	2008(1)	2007(1)	2006(1)
Ensemble des foyers fiscaux	381 344	378 393	373 624	369 718
Revenu net déclaré (K Euros)	8 583 289	8 524 347	8 375 253	8 135 706
Revenu net déclaré moyen (Euros)	22 508	22 528	22 416	22 005
Impôt moyen (Euros)	1 028	1 029	1 129	1 097
Foyers fiscaux imposables	201 949	199 359	202 286	194 598
Proportion en %	53,0	52,7	54,1	52,6
Revenu net déclaré (K Euros)	6 802 276	6 745 508	6 699 138	6 419 759
Revenu net déclaré moyen (Euros)	33 683	33 836	33 117	32 990
Foyers fiscaux non imposables	179 395	179 034	171 338	175 120
Proportion en %	47,0	47,3	45,9	47,4
Revenu net déclaré (en K Euros)	1 781 013	1 778 839	1 676 114	1 715 946
Revenu net déclaré moyen (Euros)	9 928	9 936	9 783	9 799

(1) : les valeurs des années antérieures à 2009 sont exprimées en euros constants de 2009.

Source : DGFIP, Impôt sur le revenu des personnes physiques.

REV G1 - Évolution du revenu net déclaré moyen - Ensemble des foyers fiscaux


(1) : les valeurs des années antérieures à 2009 sont exprimées en euros constants de 2009.

Source : DGFIP, Impôt sur le revenu des personnes physiques.

Revenus fiscaux des ménages
REV T2 - Ménages fiscaux

	2010
Nombre de ménages fiscaux	285 284
Nombre de personnes dans les ménages fiscaux	637 849,0
Part des ménages fiscaux imposés en %	57,7

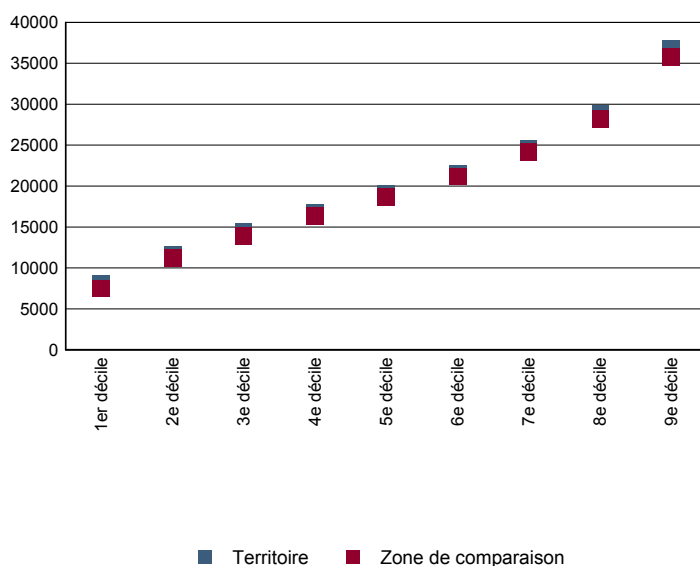
Source : Insee, Revenus fiscaux localisés des ménages.

REV T3 - Ménages : distribution des revenus déclarés en euros par unité de consommation

	2010
Médiane	19 000
Rapport interdécile (sans unité) (1)	4,6
Limite du 1er quartile	13 079
Limite du 2e quartile (médiane)	19 000
Limite du 3e quartile	26 471
Limite du 1er décile	8 004
Limite du 2e décile	11 680
Limite du 3e décile	14 353
Limite du 4e décile	16 665
Limite du 5e décile (médiane)	19 000
Limite du 6e décile	21 536
Limite du 7e décile	24 580
Limite du 8e décile	28 853
Limite du 9e décile	36 778

(1) : le rapport interdécile (9e décile/1er décile) établit le rapport entre les revenus les plus élevés et les revenus les plus faibles, en ôtant de chaque côté les 10% de personnes aux revenus par unité de consommation les plus extrêmes.

Source : Insee, Revenus fiscaux localisés des ménages.

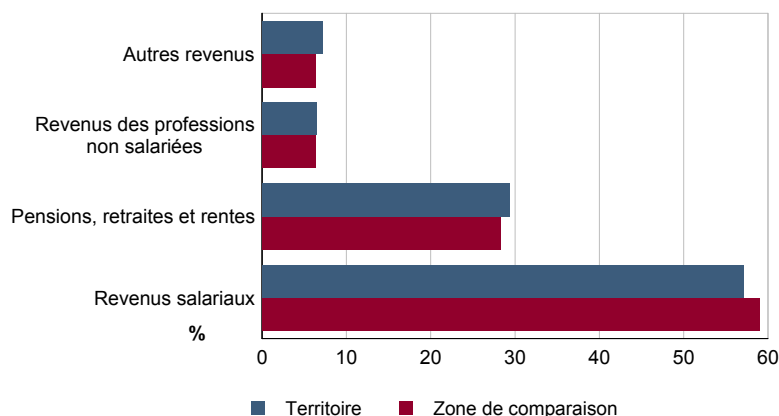
REV G2 - Ménages : distribution des revenus déclarés en euros par unité de consommation en 2010


Source : Insee, Revenus fiscaux localisés des ménages.

REV T4 - Ménages : structure des revenus déclarés

	2010
	Part en %
Revenus salariaux	57,0
Pensions, retraites et rentes	29,4
Revenus des professions non salariées	6,4
Autres revenus	7,2

Source : Insee, Revenus fiscaux localisés des ménages.

REV G3 - Ménages : structure des revenus déclarés en 2010


Source : Insee, Revenus fiscaux localisés des ménages.

LOG T1M - Évolution du nombre de logements par catégorie

	1968	1975	1982	1990	1999	2009
Ensemble	171 658	203 957	236 001	270 327	305 759	358 548
Résidences principales	145 676	167 834	192 880	217 170	248 083	289 032
Résidences secondaires et logements occasionnels	13 456	19 775	25 896	34 303	37 458	47 360
Logements vacants	12 526	16 348	17 225	18 854	20 218	22 156

Sources : Insee, RP1968 à 1990 dénombremens - RP1999 et RP2009 exploitations principales.

LOG T2 - Catégories et types de logements

	2009	%	1999	%
Ensemble	358 548	100,0	305 759	100,0
Résidences principales	289 032	80,6	248 083	81,1
Résidences secondaires et logements occasionnels	47 360	13,2	37 458	12,3
Logements vacants	22 156	6,2	20 218	6,6
Maisons	188 255	52,5	164 890	53,9
Appartements	167 592	46,7	133 033	43,5

Sources : Insee, RP1999 et RP2009 exploitations principales.

LOG T3 - Résidences principales selon le nombre de pièces

	2009	%	1999	%
Ensemble	289 032	100,0	248 083	100,0
1 pièce	12 583	4,4	12 253	4,9
2 pièces	32 376	11,2	25 615	10,3
3 pièces	54 846	19,0	47 451	19,1
4 pièces	68 236	23,6	63 820	25,7
5 pièces ou plus	120 992	41,9	98 944	39,9

Sources : Insee, RP1999 et RP2009 exploitations principales.

LOG T4 - Nombre moyen de pièces des résidences principales

	2009	1999
Nombre moyen de pièces par résidence principale	4,3	4,2
- maison	5,2	5,0
- appartement	3,0	3,1

Sources : Insee, RP1999 et RP2009 exploitations principales.

LOG T5 - Résidences principales en 2009 selon la période d'achèvement

	Nombre	%
Résidences principales construites avant 2007		
Avant 1949	Données non disponibles suite à changement de questionnaire	
De 1949 à 1974		
De 1975 à 1989		
De 1990 à 2006		

Source : Insee, RP2009 exploitation principale.

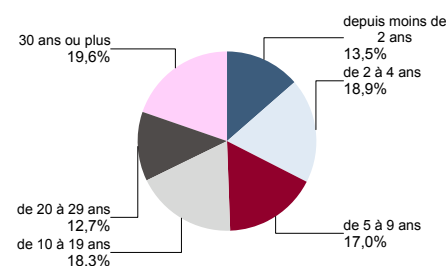
LOG G1 - Résidences principales en 2009 selon le type de logement et la période d'achèvement

Données non disponibles suite à changement de questionnaire

LOG T6 - Ancienneté d'emménagement dans la résidence principale en 2009

	Nombre de ménages	Part des ménages en %	Population des ménages	Nombre moyen de pièces par logement	
				logement	personne
Ensemble	289 032	100,0	632 601	4,3	1,9
Depuis moins de 2 ans	39 115	13,5	78 205	3,2	1,6
De 2 à 4 ans	54 503	18,9	122 390	3,6	1,6
De 5 à 9 ans	49 059	17,0	120 070	4,1	1,7
10 ans ou plus	146 355	50,6	311 936	4,8	2,3

Source : Insee, RP2009 exploitation principale.

LOG G2 - Ancienneté d'emménagement des ménages en 2009


Source : Insee, RP2009 exploitation principale.

LOG T7 - Résidences principales selon le statut d'occupation

	2009		Ancienneté moyenne d'emménagement en année(s)	1999	
	Nombre	%		Nombre	%
Ensemble	289 032	100,0	632 601	16	248 083
Propriétaire	177 000	61,2	414 349	21	143 935
Locataire	103 755	35,9	201 544	8	91 324
dont d'un logement HLM loué vide	26 381	9,1	57 245	12	24 641
Logé gratuitement	8 278	2,9	16 708	15	12 824

Sources : Insee, RP1999 et RP2009 exploitations principales.

LOG T8M - Confort des résidences principales

	2009	%	1999	%
Ensemble	289 032	100,0	248 083	100,0
Salle de bain avec baignoire ou douche	283 753	98,2	242 421	97,7
Chauffage central collectif	20 104	7,0	19 095	7,7
Chauffage central individuel	148 368	51,3	126 218	50,9
Chauffage individuel "tout électrique"	76 033	26,3	53 478	21,6

Sources : Insee, RP1999 et RP2009 exploitations principales.

LOG T9 - Équipement automobile des ménages

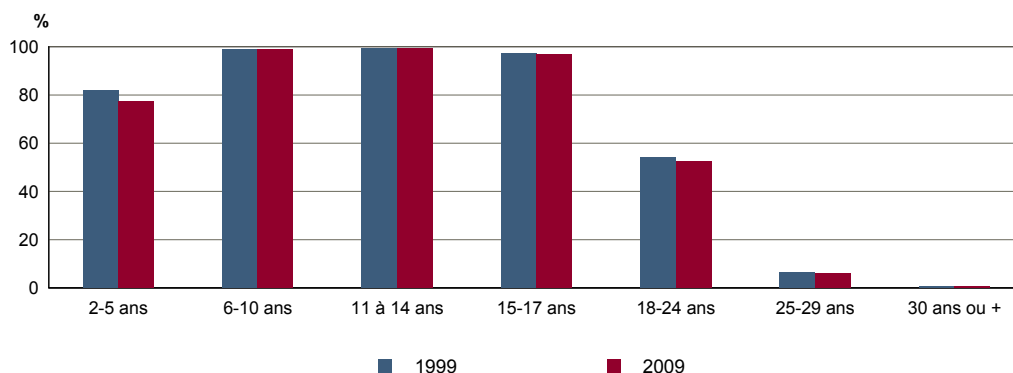
	2009	%	1999	%
Ensemble	289 032	100,0	248 083	100,0
Au moins un emplacement réservé au stationnement	206 214	71,3	169 905	68,5
Au moins une voiture	251 823	87,1	209 378	84,4
- 1 voiture	135 004	46,7	115 236	46,5
- 2 voitures ou plus	116 819	40,4	94 142	37,9

Sources : Insee, RP1999 et RP2009 exploitations principales.

FOR T1 - Scolarisation selon l'âge et le sexe en 2009

	Ensemble	Population scolarisée	Part de la population scolarisée en %		
			Ensemble	Hommes	Femmes
2 à 5 ans	27 244	21 024	77,2	77,0	77,4
6 à 10 ans	36 428	36 044	98,9	98,9	99,0
11 à 14 ans	29 331	29 146	99,4	99,3	99,4
15 à 17 ans	22 591	21 900	96,9	96,3	97,6
18 à 24 ans	49 124	25 739	52,4	50,2	54,8
25 à 29 ans	34 724	2 052	5,9	5,7	6,2
30 ans ou plus	438 298	3 282	0,7	0,7	0,8

Source : Insee, RP2009 exploitation principale.

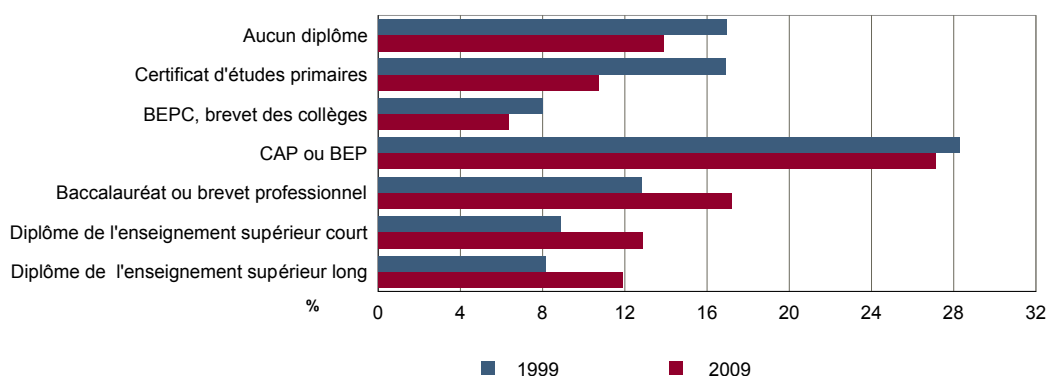
FOR G1 - Taux de scolarisation selon l'âge


Sources : Insee, RP1999 et RP2009 exploitations principales.

FOR T2 - Diplôme le plus élevé de la population non scolarisée de 15 ans ou plus selon le sexe en 2009

	Ensemble	Hommes	Femmes
Population non scolarisée de 15 ans ou plus	491 764	232 058	259 706
Part des titulaires en % :			
- d'aucun diplôme	13,9	12,9	14,8
- du certificat d'études primaires	10,7	8,6	12,5
- du BEPC, brevet des collèges	6,4	5,3	7,3
- d'un CAP ou d'un BEP	27,1	32,5	22,3
- d'un baccalauréat ou d'un brevet professionnel	17,2	16,9	17,4
- d'un diplôme de l'enseignement supérieur court	12,9	11,0	14,5
- d'un diplôme de l'enseignement supérieur long	11,9	12,8	11,1

Source : Insee, RP2009 exploitation principale.

FOR G2 - Diplôme le plus élevé de la population non scolarisée de 15 ans ou plus


Sources : Insee, RP1999 et RP2009 exploitations principales.

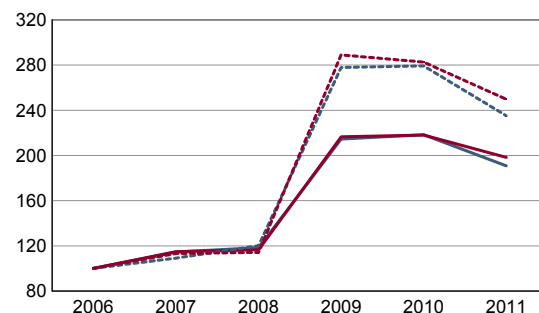
RP : Recensement de la population

DEN T1 - Créations d'entreprises par secteur d'activité en 2011

	Ensemble	%	Taux de création
Ensemble	5 328	100,0	13,6
Industrie	297	5,6	9,7
Construction	777	14,6	13,6
Commerce, transports, services divers	3 544	66,5	14,5
dont commerce et réparation auto.	968	18,2	13,1
Administration publique, enseignement, santé, action sociale	710	13,3	12,0

Champ : activités marchandes hors agriculture.

Source : Insee, REE (Sirène).

DEN G1 - Évolution des créations d'entreprises


indice base 100 en 2006

— Territoire : ensemble
- - - Territoire : entreprises individuelles
— Zone de comparaison : ensemble
- - - Zone de comparaison : entreprises individuelles

Note de lecture : application du régime de l'auto-entrepreneur à partir du 1er janvier 2009.

Champ : activités marchandes hors agriculture.

Source : Insee, REE (Sirène).

DEN T2 - Créations d'entreprises individuelles par secteur d'activité en 2011

	Entreprises individuelles créées	dont auto-entrepreneurs	Part en % dans l'ensemble des créations	
			des entreprises individuelles	des auto-entrepreneurs
Ensemble	3 899	2 902	73,2	54,5
Industrie	204	169	68,7	56,9
Construction	558	433	71,8	55,7
Commerce, transports, services divers	2 466	1 935	69,6	54,6
dont commerce, réparation auto.	645	478	66,6	49,4
Administration publique, enseignement, santé, action sociale	671	365	94,5	51,4

Champ : activités marchandes hors agriculture.

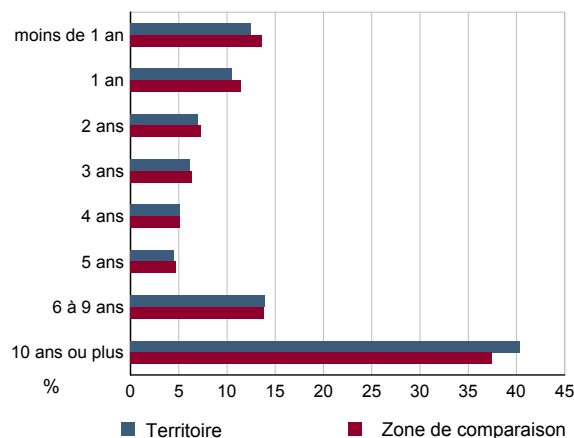
Source : Insee, REE (Sirène).

DEN T3 - Nombre d'entreprises par secteur d'activité au 1er janvier 2011

	Nombre	%
Ensemble	39 146	100,0
Industrie	3 060	7,8
Construction	5 712	14,6
Commerce, transports, services divers	24 442	62,4
dont commerce et réparation auto.	7 399	18,9
Administration publique, enseignement, santé, action sociale	5 932	15,2

Champ : activités marchandes hors agriculture.

Source : Insee, REE (Sirène).

DEN G2 - Âge des entreprises au 1er janvier 2011


Champ : activités marchandes hors agriculture.

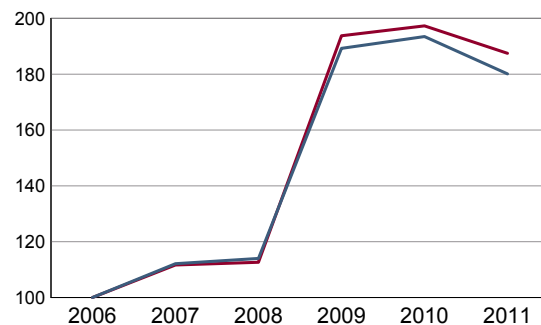
Source : Insee, REE (Sirène).

DEN T4 - Créations d'établissements par secteur d'activité en 2011

	Ensemble	%	Taux de création
Ensemble	6 549	100,0	14,2
Industrie	441	6,7	11,0
Construction	841	12,8	14,0
Commerce, transports, services divers	4 393	67,1	14,7
dont commerce et réparation auto.	1 259	19,2	13,2
Administration publique, enseignement, santé, action sociale	874	13,3	13,7

Champ : activités marchandes hors agriculture.

Source : Insee, REE (Sirène)

DEN G3 - Évolution des créations d'établissements


indice base 100 en 2006

— Territoire
— Zone de comparaison

Note de lecture : application du régime de l'auto-entrepreneur à partir du 1er janvier 2009.

Champ : activités marchandes hors agriculture.

Source : Insee, REE (Sirène).

DEN T5 - Nombre d'établissements par secteur d'activité au 1er janvier 2011

	Nombre	%
Ensemble	46 153	100,0
Industrie	3 995	8,7
Construction	6 003	13,0
Commerce, transports, services divers	29 792	64,6
dont commerce et réparation auto.	9 535	20,7
Administration publique, enseignement, santé, action sociale	6 363	13,8

Champ : activités marchandes hors agriculture.

Source : Insee, REE (Sirène).

CEN T1 - Établissements actifs par secteur d'activité au 31 décembre 2010

	Total	%	0 salarié	1 à 9 salarié(s)	10 à 19 salariés	20 à 49 salariés	50 salariés ou plus
Ensemble	73 663	100,0	51 174	18 430	2 085	1 318	656
Agriculture, sylviculture et pêche	14 162	19,2	13 475	659	19	7	2
Industrie	4 251	5,8	2 282	1 398	269	188	114
Construction	6 559	8,9	4 038	2 114	248	126	33
Commerce, transports et services divers	37 971	51,5	24 121	12 028	1 048	568	206
dont commerce, réparation auto	10 220	13,9	5 576	4 001	379	205	59
Administration publique, enseignement, santé, action sociale	10 720	14,6	7 258	2 231	501	429	301

Champ : ensemble des activités.

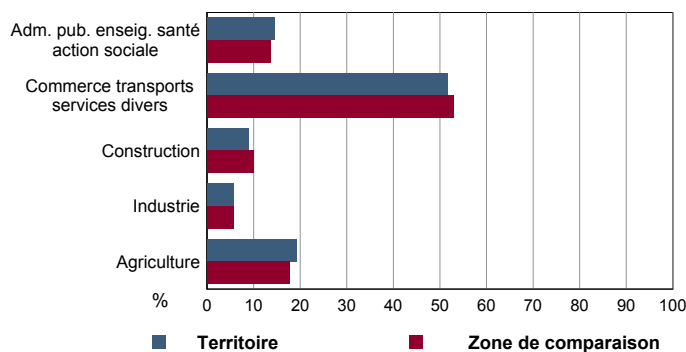
Source : Insee, CLAP.

CEN T2 - Postes salariés par secteur d'activité au 31 décembre 2010

	Total	%	1 à 9 salarié(s)	10 à 19 salariés	20 à 49 salariés	50 à 99 salariés	100 salariés ou plus
Ensemble	212 913	100,0	54 407	27 915	40 391	28 744	61 456
Agriculture, sylviculture et pêche	1 697	0,8	1 122	248	195	132	0
Industrie	33 286	15,6	5 022	3 609	5 774	4 103	14 778
Construction	16 536	7,8	6 358	3 357	3 831	1 804	1 186
Commerce, transports et services divers	90 754	42,6	34 757	13 932	16 824	9 308	15 933
dont commerce, réparation auto	30 901	14,5	12 622	5 035	6 105	2 374	4 765
Administration publique, enseignement, santé, action sociale	70 640	33,2	7 148	6 769	13 767	13 397	29 559

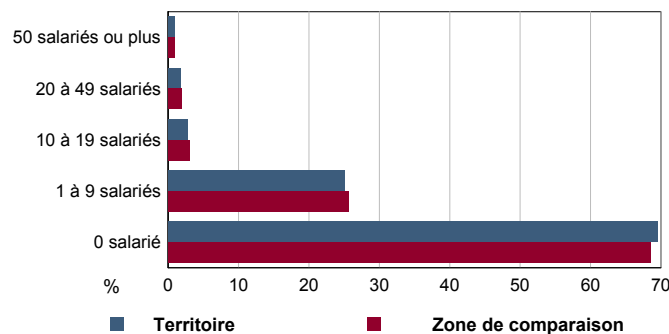
Champ : ensemble des activités.

Source : Insee, CLAP.

CEN G1 - Répartition des établissements actifs par secteur d'activité au 31 décembre 2010


Champ : ensemble des activités.

Source : Insee, CLAP.

CEN G2 - Répartition des établissements actifs par tranche d'effectif salarié au 31 décembre 2010


Champ : ensemble des activités.

Source : Insee, CLAP.

CEN T3 - Établissements selon les sphères de l'économie au 31 décembre 2010

	Nombre	%	Postes salariés	%
Ensemble	73 663	100,0	212 913	100,0
Sphère non présenteielle	32 515	44,1	62 267	29,2
dont domaine public	19	0,1	335	0,5
Sphère présenteielle	41 148	55,9	150 646	70,8
dont domaine public	2 558	6,2	46 570	30,9

Champ : ensemble des activités.

Source : Insee, CLAP.

CEN T4 - Entreprises (sièges sociaux actifs) par secteur d'activité au 31 décembre 2010

	Nombre	%
Ensemble	63 513	100,0
Agriculture, sylviculture et pêche	13 792	21,7
Industrie	3 329	5,2
Construction	6 244	9,8
Commerce, transports et service divers	31 507	49,6
dont commerce, réparation auto	8 014	12,6
Adm. pub., enseignement, santé, action sociale	8 641	13,6

Champ : ensemble des activités.

Source : Insee, CLAP.

TOU T1 - Nombre et capacité des hôtels selon le nombre d'étoiles

	au 01/01/2012		au 01/01/2008	
	Hôtels	Chambres	Hôtels	Chambres
Ensemble	351	9 306	363	9 146
0 étoile	38	841	49	1 050
1 étoile	16	405	25	381
2 étoiles	187	4 169	203	4 330
3 étoiles	84	2 706	70	2 535
4 étoiles ou plus	26	1 185	16	850

Source : Insee, Direction du tourisme - hébergements touristiques.

TOU G1 - Évolution 2008 - 2012 des chambres d'hôtels et d'emplacements de camping(1) selon le nombre d'étoiles

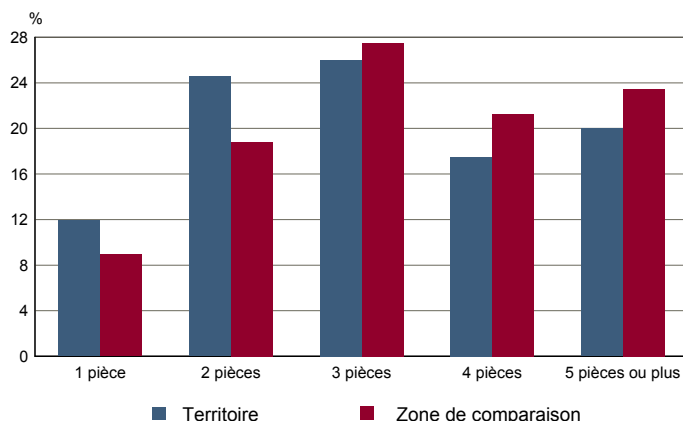

(1) : l'homologation 0 étoile n'existe pas pour les campings

Source : Insee, Direction du tourisme - hébergements touristiques.

TOU T2 - Nombre et capacité des campings selon le nombre d'étoiles

	au 01/01/2012		au 01/01/2008	
	Terrains	Emplacements	Terrains	Emplacements
Ensemble	139	14 959	146	15 578
1 étoile	17	851	23	1 099
2 étoiles	53	3 112	60	4 096
3 étoiles	55	7 613	55	8 230
4 étoiles	14	3 383	8	2 153

Source : Insee, Direction du tourisme - hébergements touristiques.

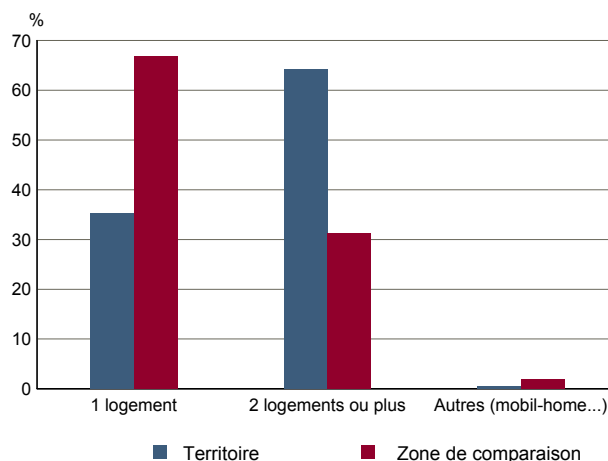
TOU G2 - Répartition en 2009 des résidences secondaires selon le nombre de pièces


Source : Insee, RP2009 exploitation principale.

TOU T3 - Résidences secondaires en 2009 selon la période d'achèvement

	Nombre	%
Ensemble des logements	358 548	100,0
dont résidences secondaires	45 685	12,7
Résidences secondaires construites avant 2007		
Avant 1949	Données non disponibles suite à changement de questionnaire	
De 1949 à 1974	Données non disponibles suite à changement de questionnaire	
De 1975 à 1989	Données non disponibles suite à changement de questionnaire	
De 1990 à 2006	Données non disponibles suite à changement de questionnaire	

Source : Insee, RP2009 exploitation principale.

TOU G3 - Répartition en 2009 des résidences secondaires selon le nombre de logements


Source : Insee, RP2009 exploitation principale.