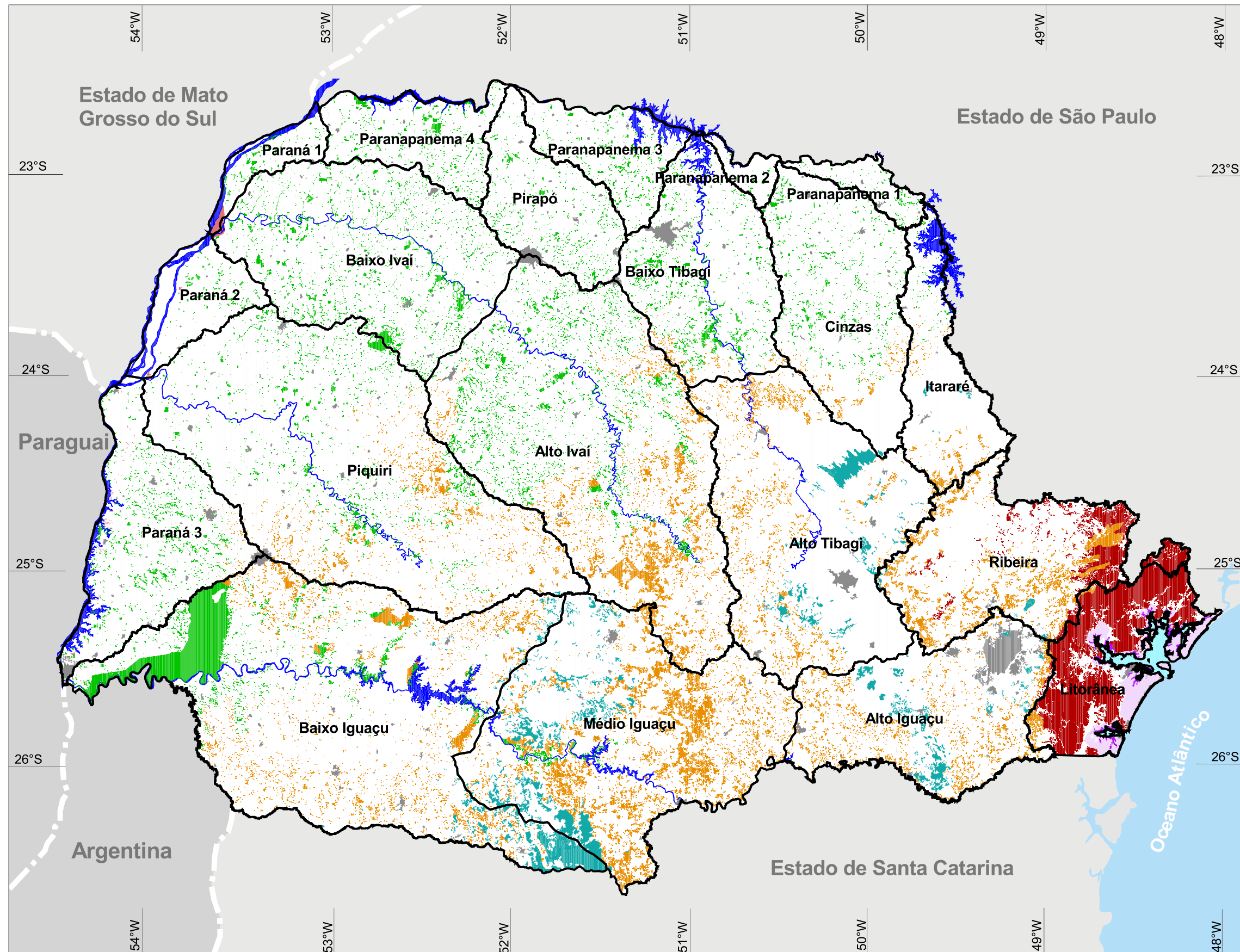


ESTADO DO PARANÁ

COBERTURA VEGETAL REMANESCENTE 2005-2008



- Floresta Ombrófila Densa (Mata Atlântica)
- Floresta Ombrófila Mista (Floresta de Araucárias)
- Floresta Estacional Semidecidual (Floresta Pluvial)
- Campos Naturais
- Manguezais
- Restinga
- Várzeas
- Área Urbana
- Rios e represas
- Bacias e sub-bacias hidrográficas

0 km 50 km 100 km

FONTE: IPARDES (2010)
BASE CARTOGRÁFICA: ITCG (2010)