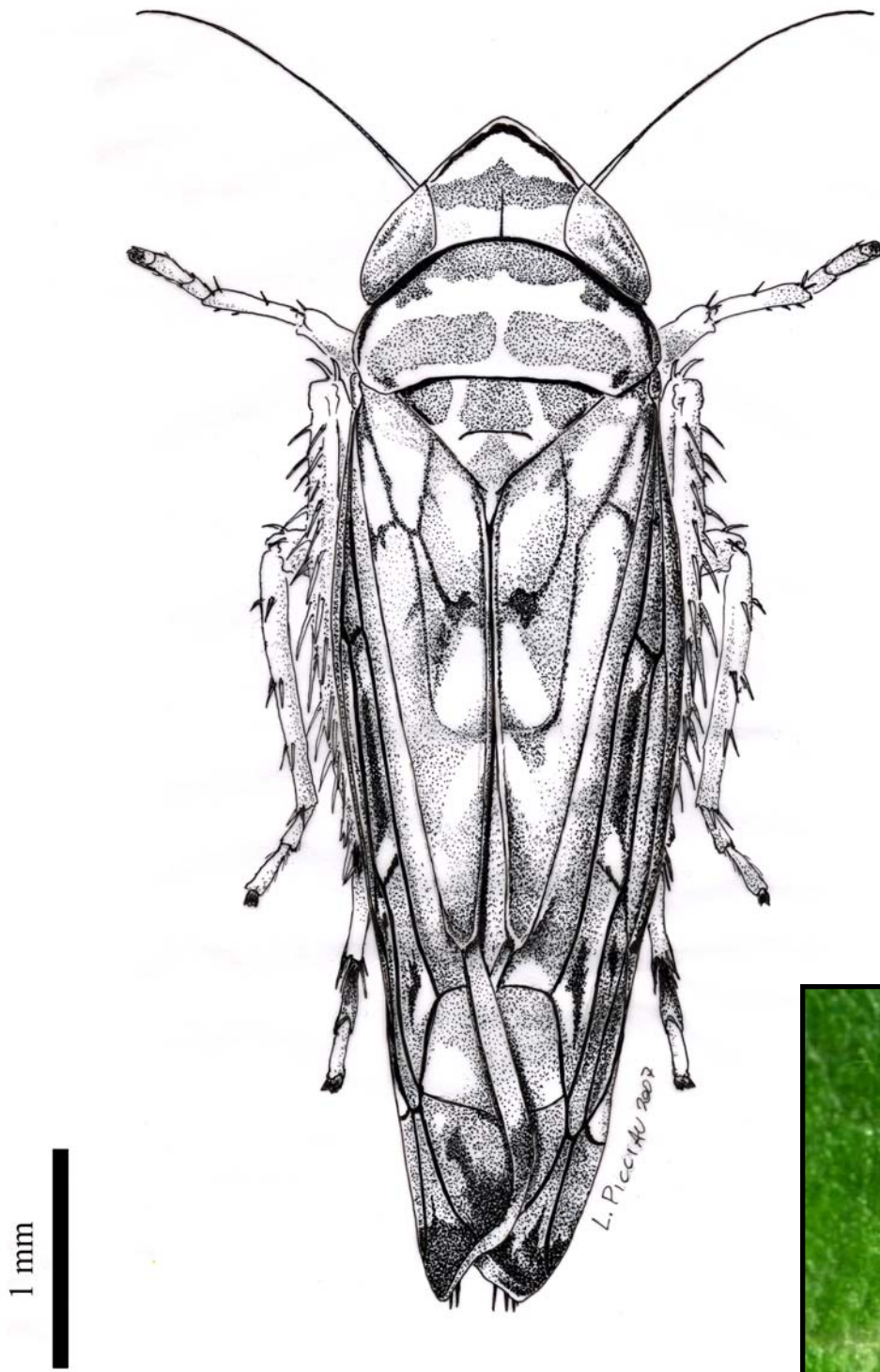


8 – TAVOLE ILLUSTRATIVE DI CICADELLIDAE E CIXIIDAE

Le tavole di seguito riportate sono state redatte allo scopo di fornire un supporto pratico e semplice per il riconoscimento delle principali cicaline che più frequentemente vengono catturate dalle trappole cromotattiche utilizzate dai tecnici per il monitoraggio e a volte confuse con le specie vettori dei fitoplasmi che causano i giallumi della vite. Ciascuna è composta da una foto a colori, che mostra l'habitus naturale della cicalina, e da un disegno al tratto che mette in evidenza i principali caratteri diacritici, relativi alla morfologia esterna, utili nella discriminazione delle specie: in particolare per riconoscere *S. titanus* e *H. obsoletus* vettori, rispettivamente, di FD e di LN, da altre specie di cicaline simili nell'aspetto e facilmente confondibili con essi.

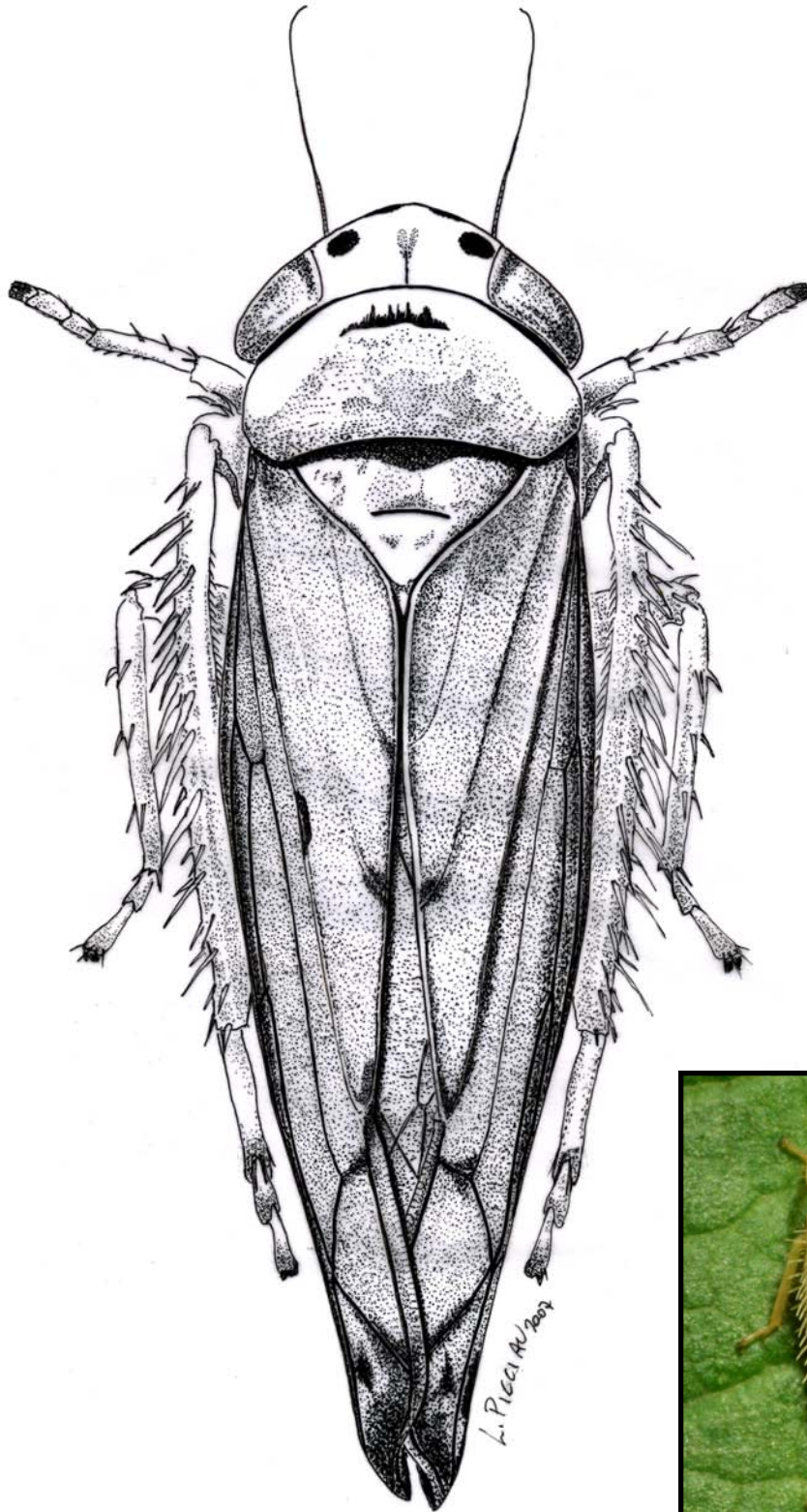
Le tavole forniranno un valido supporto tecnico-pratico a tutti gli operatori che svolgono la loro attività nell'assistenza tecnica nel comparto viticolo e sono chiamati a riconoscere con certezza e tempestività le specie di cicaline vettori, anche al fine di suggerire e impostare adeguate strategie di difesa.

SCAPHOIDEUS TITANUS BALL



Scaphoideus titanus, adulto in visione dorsale e su foglia di vite (lunghezza 5,0 – 6,0 mm).

ANOPLOTETTIX FUSCOVENOSUS (FERRARI)

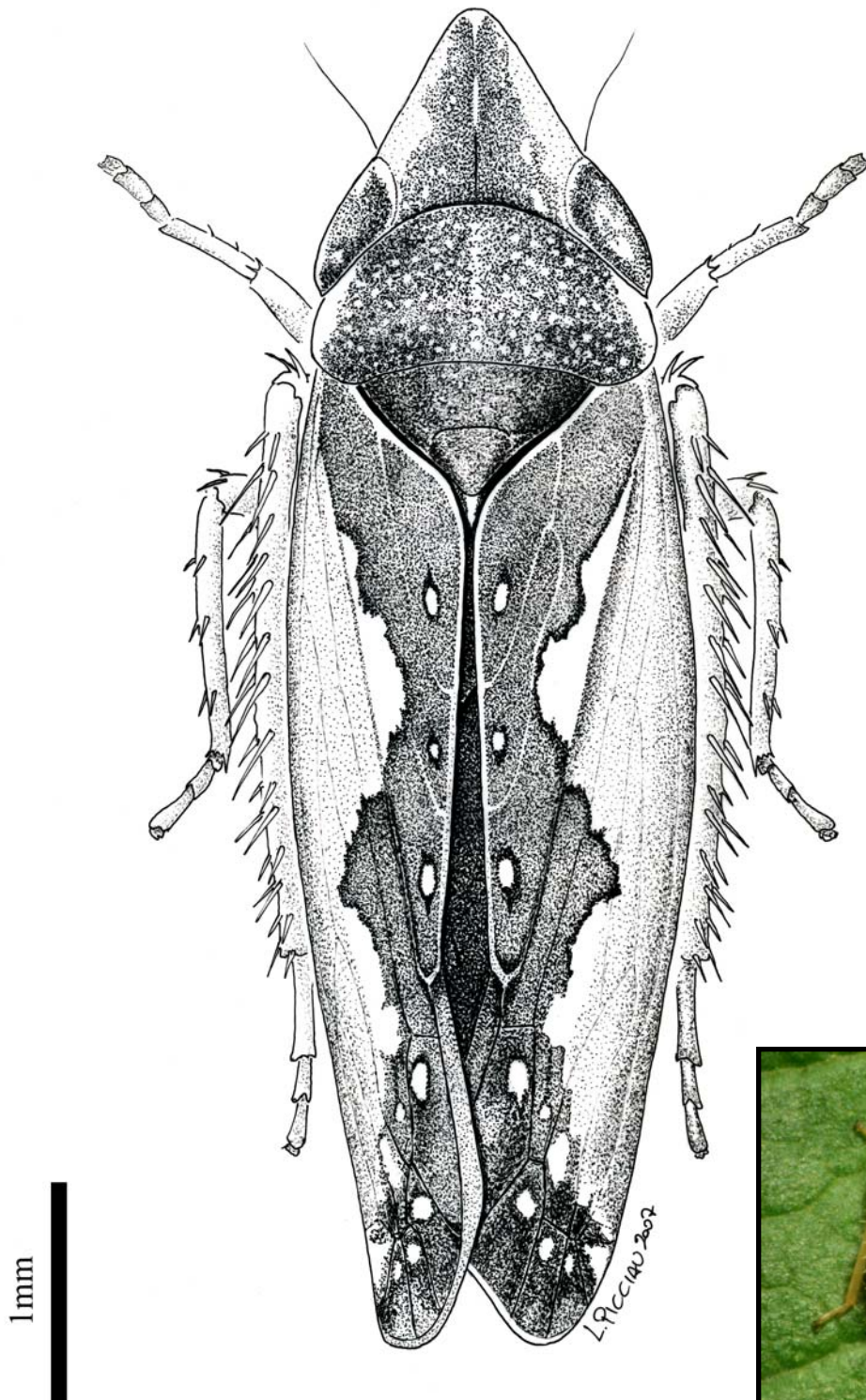


1 mm



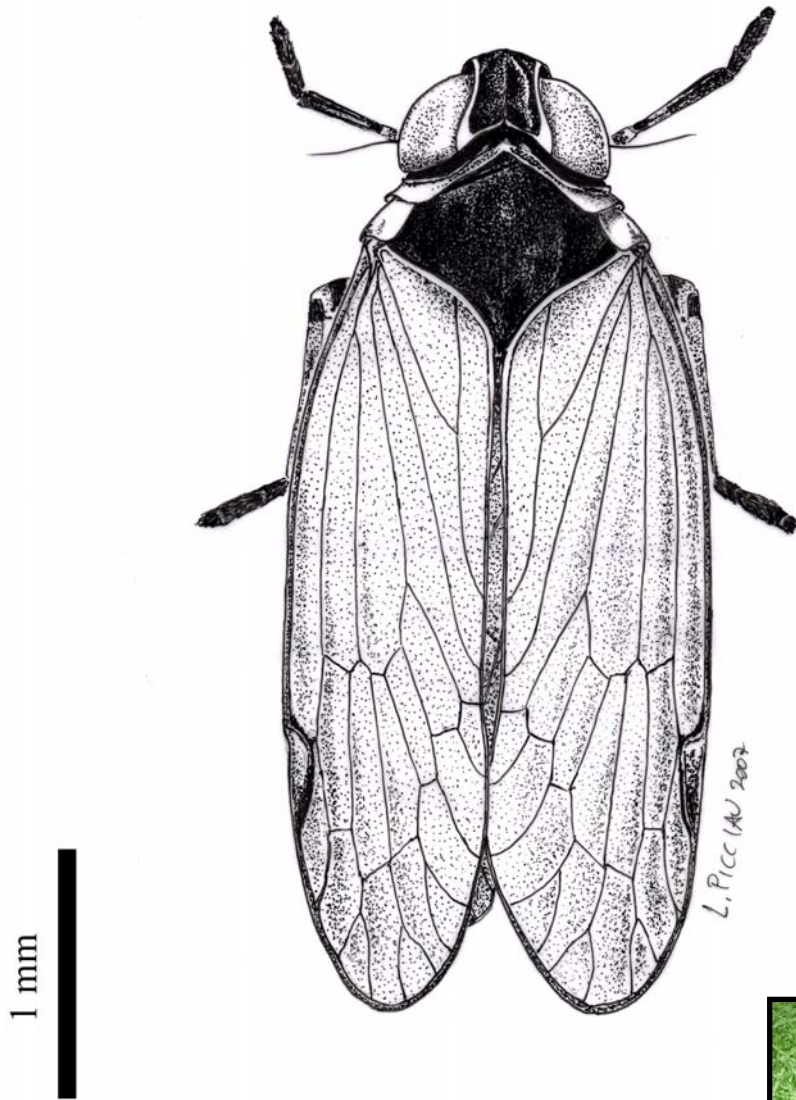
Anoplotettix fuscovenosus, adulto in visione dorsale e su foglia di vite (lunghezza 5,5 – 6,5 mm).

PLATYMETOPIUS MAJOR (KIRSCHBAUM)



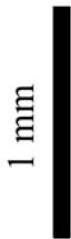
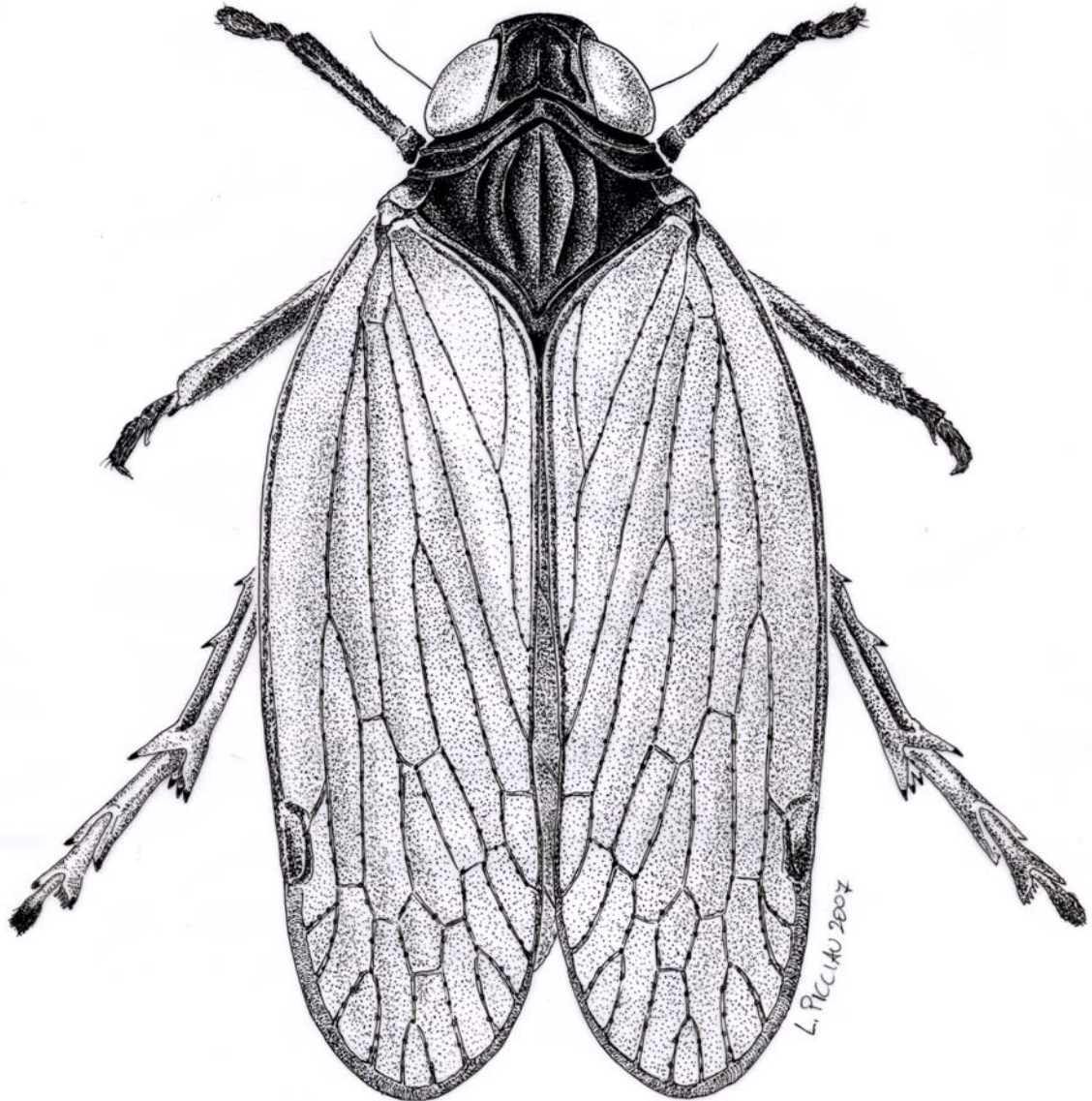
Platymetopius major, adulto in visione dorsale e su foglia di vite (lunghezza 4,0 – 6,5 mm).

HYALESTHES OBSOLETUS SIGNORET



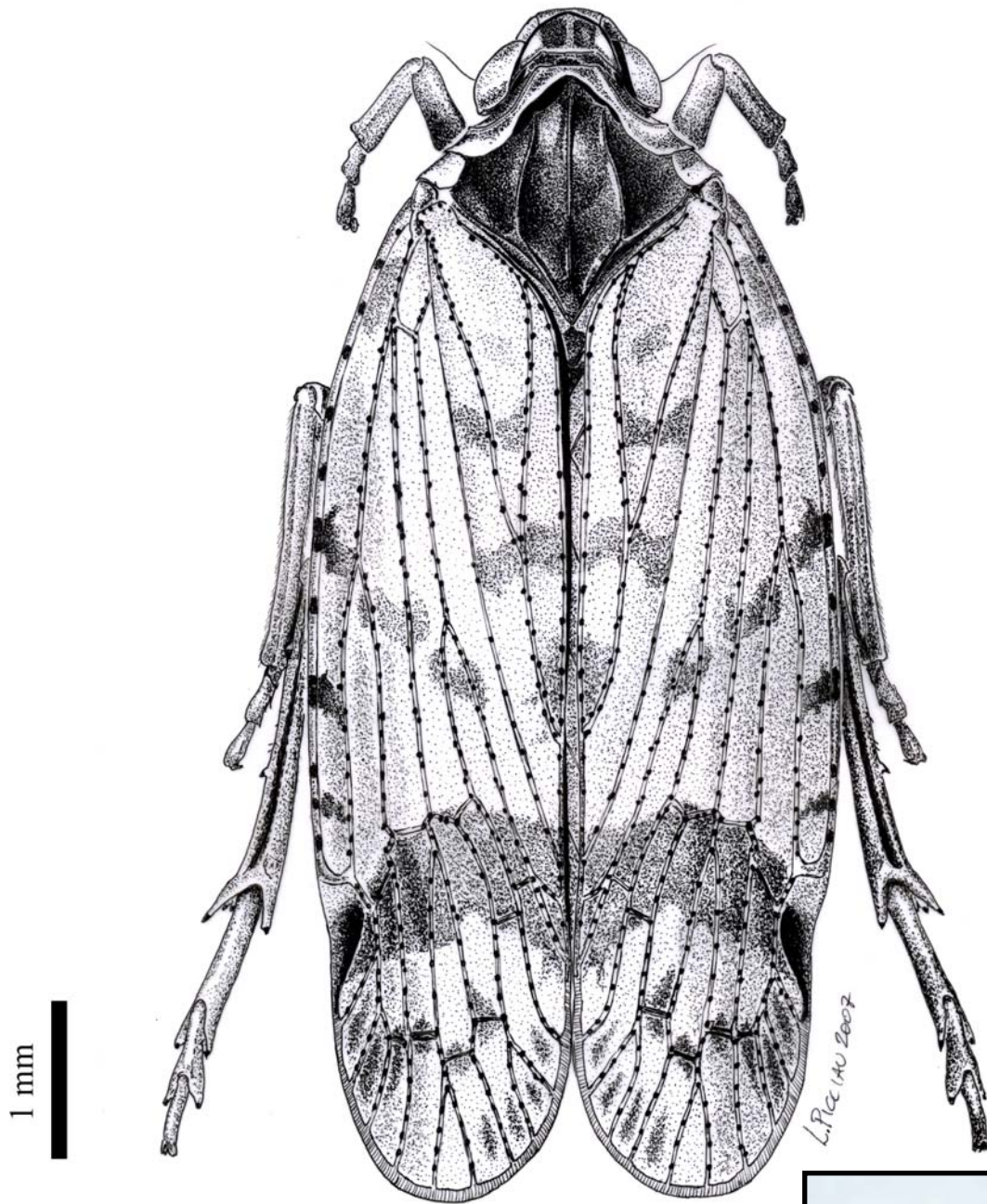
Hyalesthes obsoletus, adulto in visione dorsale e su foglia di vite (lunghezza 3,8 – 5,1 mm).

REPTALUS QUINQUECOSTATUS (DUFOUR)



Reptalus quinquecostatus, adulto in visione dorsale e preparato a secco (lunghezza 5,0 – 7,0 mm).

CIXIUS CUNICULARIUS (LINNAEUS)



Cixius cunicularius, adulto in visione dorsale e preparato a secco (lunghezza 7,0 – 8,5 mm).