

POP T1M - Population

	1968	1975	1982	1990	1999	2009
Population	14 722	15 416	15 149	16 087	16 029	17 172
Densité moyenne (hab/km2)	125,8	131,7	129,4	137,4	136,9	146,7

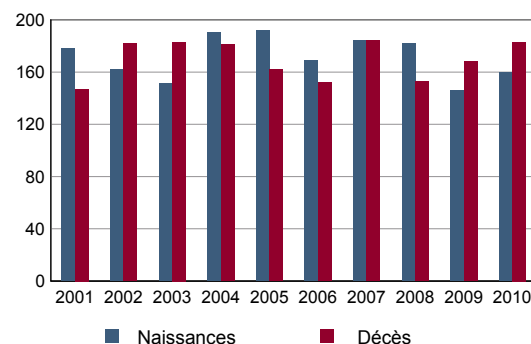
Sources : Insee, RP1968 à 1990 dénombremments - RP1999 et RP2009 exploitations principales.

POP T2M - Indicateurs démographiques

	1968 à 1975	1975 à 1982	1982 à 1990	1990 à 1999	1999 à 2009
Variation annuelle moyenne de la population en %	+0,7	-0,2	+0,8	+0,0	+0,7
- due au solde naturel en %	+0,5	+0,2	+0,3	+0,1	+0,0
- due au solde apparent des entrées sorties en %	+0,2	-0,4	+0,5	-0,2	+0,7
Taux de natalité en ‰	14,8	11,8	12,8	11,3	10,6
Taux de mortalité en ‰	10,1	10,2	10,1	10,1	10,3

Sources : Insee, RP1968 à 1990 dénombremments - RP1999 et RP2009 exploitations principales - État civil.

POP G1 - Naissances et décès



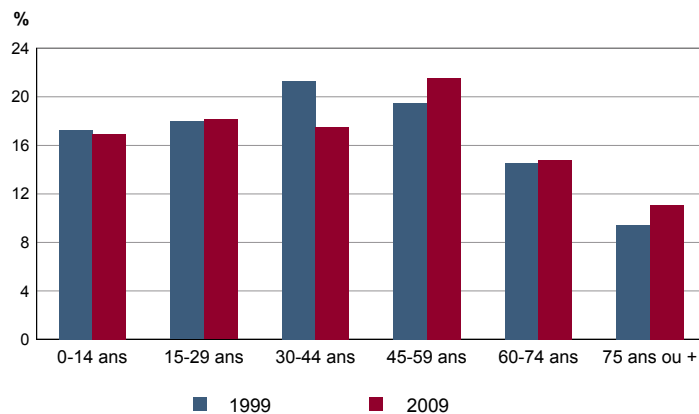
Source : Insee, État civil

POP T3 - Population par sexe et âge en 2009

	Hommes	%	Femmes	%
Ensemble	8 021	100,0	9 151	100,0
0 à 14 ans	1 528	19,1	1 381	15,1
15 à 29 ans	1 625	20,3	1 490	16,3
30 à 44 ans	1 389	17,3	1 617	17,7
45 à 59 ans	1 723	21,5	1 979	21,6
60 à 74 ans	1 106	13,8	1 434	15,7
75 à 89 ans	602	7,5	1 151	12,6
90 ans ou plus	48	0,6	99	1,1
0 à 19 ans	2 288	28,5	2 023	22,1
20 à 64 ans	4 425	55,2	4 973	54,3
65 ans ou plus	1 308	16,3	2 156	23,6

Source : Insee, RP2009 exploitation principale.

POP G2 - Population par grande tranche d'âge



Sources : Insee, RP1999 et RP2009 exploitations principales.

POP T4M - Lieu de résidence 5 ans auparavant

Personne de 5 ans ou plus habitant 5 ans auparavant :	2009	%
Le même logement	Données non disponibles suite à changement de questionnaire	
Un autre logement de la même commune		
Une autre commune du même département		
Un autre département de la même région		
Une autre région de France métropolitaine		
Un DOM		
Hors de France métropolitaine ou d'un DOM		

Source : Insee, RP2009 exploitation principale.

POP G3 - Part en 2009 des personnes qui résidaient dans un autre logement 5 ans auparavant selon l'âge

Données non disponibles suite à changement de questionnaire

POP T5 - Population de 15 ans ou plus selon la catégorie socioprofessionnelle

	2009	%	1999	%
Ensemble	14 238	100,0	13 350	100,0
Agriculteurs exploitants	23	0,2	23	0,2
Artisans, commerçants, chefs d'entreprise	497	3,5	427	3,2
Cadres et professions intellectuelles supérieures	932	6,5	830	6,2
Professions intermédiaires	1 879	13,2	1 776	13,3
Employés	2 705	19,0	2 840	21,3
Ouvriers	1 320	9,3	1 235	9,3
Retraités	4 279	30,1	3 367	25,2
Autres personnes sans activité professionnelle	2 602	18,3	2 852	21,4

Sources : Insee, RP1999 et RP2009 exploitations complémentaires.

POP T6 - Population de 15 ans ou plus par sexe, âge et catégorie socioprofessionnelle en 2009

	Hommes	Femmes	Part en % de la population âgée de		
			15 à 24 ans	25 à 54 ans	55 ans ou +
Ensemble	6 489	7 748	100,0	100,0	100,0
Agriculteurs exploitants	21	3	0,0	0,2	0,2
Artisans, commerçants, chefs d'entreprise	341	156	0,8	6,3	1,4
Cadres et professions intellectuelles supérieures	546	386	0,9	10,9	3,9
Professions intermédiaires	904	975	4,1	24,4	4,2
Employés	720	1 985	15,6	31,9	5,6
Ouvriers	1 073	247	14,5	13,2	2,6
Retraités	1 744	2 535	0,0	1,3	75,5
Autres personnes sans activité professionnelle	1 140	1 462	64,1	11,7	6,7

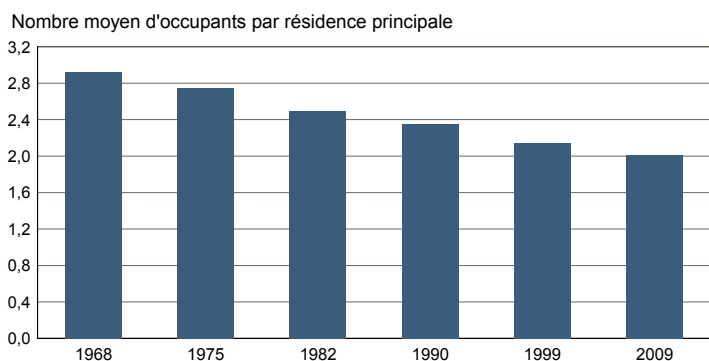
Source : Insee, RP2009 exploitation complémentaire.

FAM T1 - Ménages selon la structure familiale

	Nombre de ménages				Population des ménages	
	2009	%	1999	%	2009	1999
Ensemble	8 208	100,0	7 328	100,0	16 528	15 716
Ménages d'une personne	3 601	43,9	2 821	38,5	3 601	2 821
- hommes seuls	1 370	16,7	1 200	16,4	1 370	1 200
- femmes seules	2 230	27,2	1 621	22,1	2 230	1 621
Autres ménages sans famille	185	2,3	161	2,2	469	335
Ménages avec famille(s)	4 423	53,9	4 346	59,3	12 458	12 560
dont la famille principale est :						
- un couple sans enfant	1 845	22,5	1 809	24,7	3 774	3 758
- un couple avec enfant(s)	1 669	20,3	1 867	25,5	6 355	7 098
- une famille monoparentale	909	11,1	670	9,1	2 329	1 704

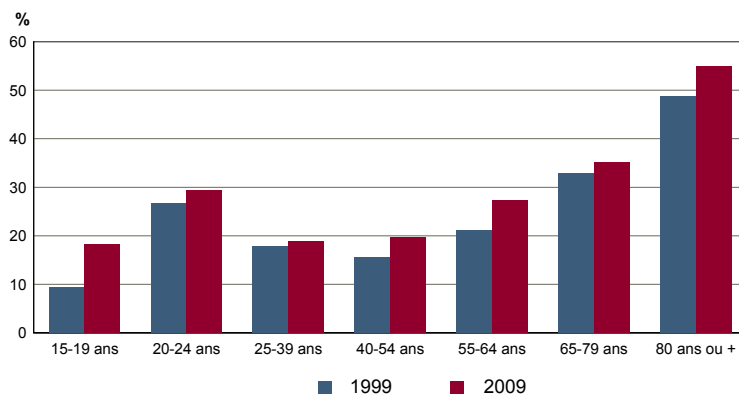
Sources : Insee, RP1999 et RP2009 exploitations complémentaires.

FAM G1M - Évolution de la taille des ménages



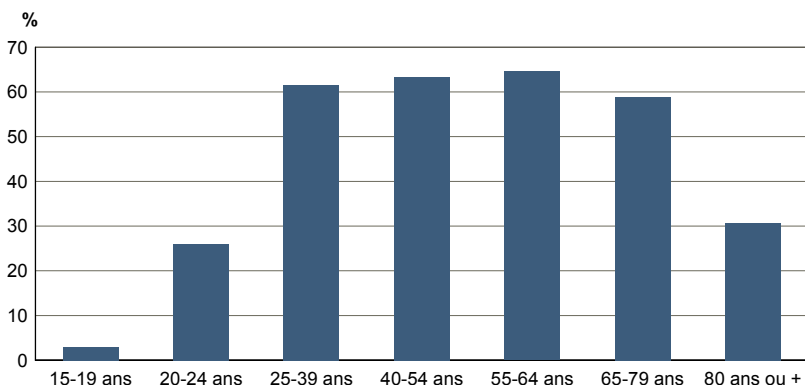
Sources : Insee, RP1968 à 1990 dénombremments - RP1999 et RP2009 exploitations principales.

FAM G2 - Personnes de 15 ans ou plus vivant seules selon l'âge - population des ménages



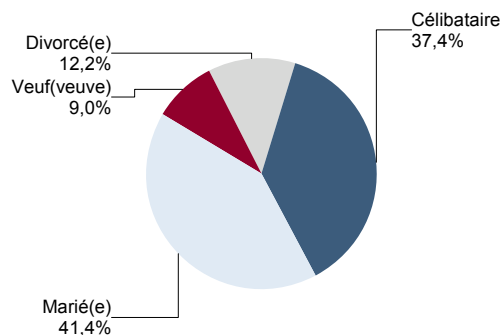
Sources : Insee, RP1999 et RP2009 exploitations principales.

FAM G3 - Personnes de 15 ans ou plus déclarant vivre en couple selon l'âge en 2009



Source : Insee, RP2009 exploitation principale.

FAM G4 - État matrimonial légal des personnes de 15 ans ou plus en 2009



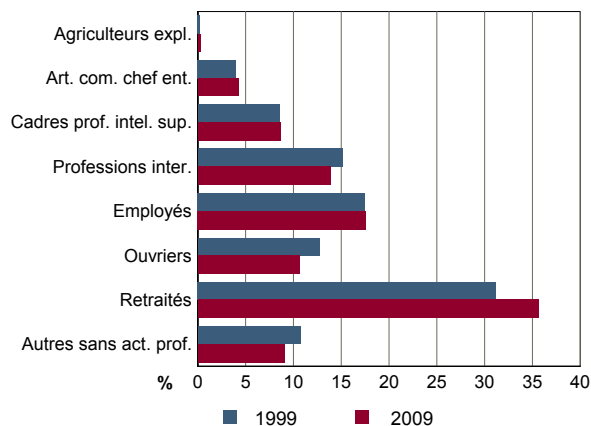
Source : Insee, RP2009 exploitation principale.

FAM T2 - Ménages selon la catégorie socioprofessionnelle de la personne de référence en 2009

	Ménages	%	Population des ménages	%
Ensemble	8 208	100,0	16 528	100,0
Agriculteurs exploitants	22	0,3	80	0,5
Artisans, commerçants, chefs d'entreprise	351	4,3	920	5,6
Cadres et professions intellectuelles sup.	708	8,6	1 717	10,4
Professions intermédiaires	1 138	13,9	2 776	16,8
Employés	1 443	17,6	2 986	18,1
Ouvriers	875	10,7	2 339	14,2
Retraités	2 925	35,6	4 542	27,5
Autres pers. sans activité professionnelle	745	9,1	1 168	7,1

Source : Insee, RP2009 exploitation complémentaire.

FAM G5 - Ménages selon la catégorie socio-professionnelle de la personne de référence



Sources : Insee, RP1999 et RP2009 exploitations complémentaires.

FAM T3 - Composition des familles

	2009	%	1999	%
Ensemble	4 454	100,0	4 387	100,0
Couples avec enfant(s)	1 671	37,5	1 875	42,7
Familles monoparentales :	935	21,0	696	15,9
hommes seuls avec enfant(s)	133	3,0	87	2,0
femmes seules avec enfant(s)	802	18,0	609	13,9
Couples sans enfant	1 848	41,5	1 816	41,4

Sources : Insee, RP1999 et RP2009 exploitations complémentaires.

FAM T4 - Familles selon le nombre d'enfants âgés de moins de 25 ans

	2009	%	1999	%
Ensemble	4 454	100,0	4 387	100,0
Aucun enfant	2 108	47,3	2 100	47,9
1 enfant	1 111	24,9	1 074	24,5
2 enfants	922	20,7	870	19,8
3 enfants	247	5,5	254	5,8
4 enfants ou plus	66	1,5	89	2,0

Sources : Insee, RP1999 et RP2009 exploitations complémentaires.

EMP T1 - Population de 15 à 64 ans par type d'activité

	2009	1999
Ensemble	10 799	10 197
Actifs en %	68,3	69,9
dont :		
actifs ayant un emploi en %	59,9	62,1
chômeurs en %	8,4	7,6
Inactifs en %	31,7	30,1
élèves, étudiants et stagiaires non rémunérés en %	12,2	11,4
retraités ou préretraités en %	9,3	8,3
autres inactifs en %	10,2	10,4

En 1999, les militaires du contingent formaient une catégorie d'actifs à part.

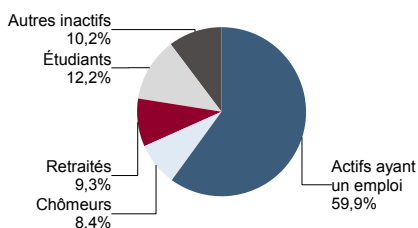
Sources : Insee, RP1999 et RP2009 exploitations principales.

EMP T2 - Activité et emploi de la population de 15 à 64 ans par sexe et âge en 2009

	Population	Actifs	Taux d'activité en %	Actifs ayant un emploi	Taux d'emploi en %
Ensemble	10 799	7 377	68,3	6 466	59,9
15 à 24 ans	2 312	894	38,7	675	29,2
25 à 54 ans	6 400	5 576	87,1	4 967	77,6
55 à 64 ans	2 087	907	43,5	824	39,5
Hommes	5 185	3 619	69,8	3 215	62,0
15 à 24 ans	1 237	467	37,8	358	28,9
25 à 54 ans	2 981	2 705	90,8	2 458	82,5
55 à 64 ans	967	446	46,2	399	41,3
Femmes	5 614	3 758	66,9	3 251	57,9
15 à 24 ans	1 075	427	39,7	318	29,6
25 à 54 ans	3 420	2 871	83,9	2 509	73,4
55 à 64 ans	1 120	461	41,2	425	37,9

Source : Insee, RP2009 exploitation principale.

EMP G1 - Population de 15 à 64 ans par type d'activité en 2009



Source : Insee, RP2009 exploitation principale.

EMP T3 - Population active de 15 à 64 ans selon la catégorie socioprofessionnelle

	2009	dont actifs ayant un emploi	1999	dont actifs ayant un emploi
Ensemble	7 359	6 438	7 190	6 397
dont :				
Agriculteurs exploitants	23	20	23	18
Artisans, commerçants, chefs d'entreprise	478	442	409	376
Cadres et professions intellectuelles sup.	920	904	826	806
Professions intermédiaires	1 867	1 762	1 774	1 643
Employés	2 674	2 271	2 833	2 545
Ouvriers	1 312	1 039	1 235	1 009

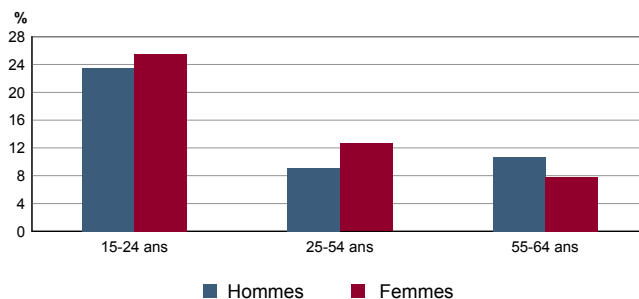
Sources : Insee, RP1999 et RP2009 exploitations complémentaires.

EMP T4 - Chômage (au sens du recensement) des 15-64 ans

	2009	1999
Nombre de chômeurs	911	777
Taux de chômage en %	12,4	10,9
Taux de chômage des hommes en %	11,2	9,7
Taux de chômage des femmes en %	13,5	12,1
Part des femmes parmi les chômeurs en %	55,7	54,3

Sources : Insee, RP1999 et RP2009 exploitations principales.

EMP G2 - Taux de chômage (au sens du recensement) des 15-64 ans par sexe et âge en 2009



Source : Insee, RP2009 exploitation principale.

EMP T5 - Emploi et activité

	2009	1999
Nombre d'emplois dans la zone	10 034	9 146
Actifs ayant un emploi résidant dans la zone	6 546	6 358
Indicateur de concentration d'emploi	153,3	143,9
Taux d'activité parmi les 15 ans ou plus en %	52,3	54,0

L'indicateur de concentration d'emploi est égal au nombre d'emplois dans la zone pour 100 actifs ayant un emploi résidant dans la zone.

Sources : Insee, RP1999 et RP2009 exploitations principales lieu de résidence et lieu de travail.

EMP T6 - Emplois selon le statut professionnel

	2009	%	1999	%
Ensemble	10 034	100,0	9 146	100,0
Salariés	9 075	90,4	8 307	90,8
dont femmes	5 044	50,3	4 401	48,1
dont temps partiel	1 982	19,8	2 010	22,0
Non salariés	959	9,6	839	9,2
dont femmes	403	4,0	292	3,2
dont temps partiel	91	0,9	68	0,7

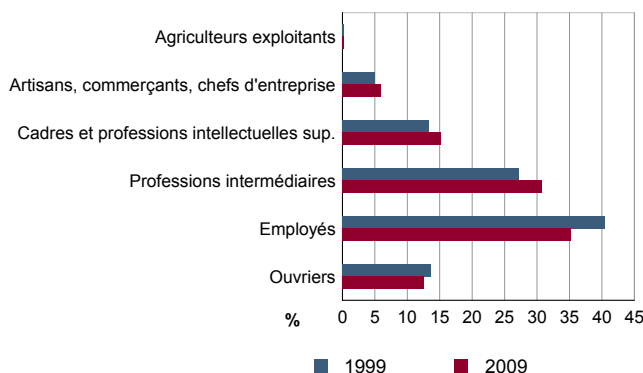
Sources : Insee, RP1999 et RP2009 exploitations principales lieu de travail.

EMP T7 - Emplois par catégorie socioprofessionnelle en 2009

	Nombre	%
Ensemble	9 865	100,0
Agriculteurs exploitants	31	0,3
Artisans, commerçants, chefs d'entreprise	582	5,9
Cadres et professions intellectuelles sup.	1 505	15,3
Professions intermédiaires	3 032	30,7
Employés	3 481	35,3
Ouvriers	1 234	12,5

Source : Insee, RP2009 exploitation complémentaire lieu de travail.

EMP G3 - Emplois par catégorie socioprofessionnelle



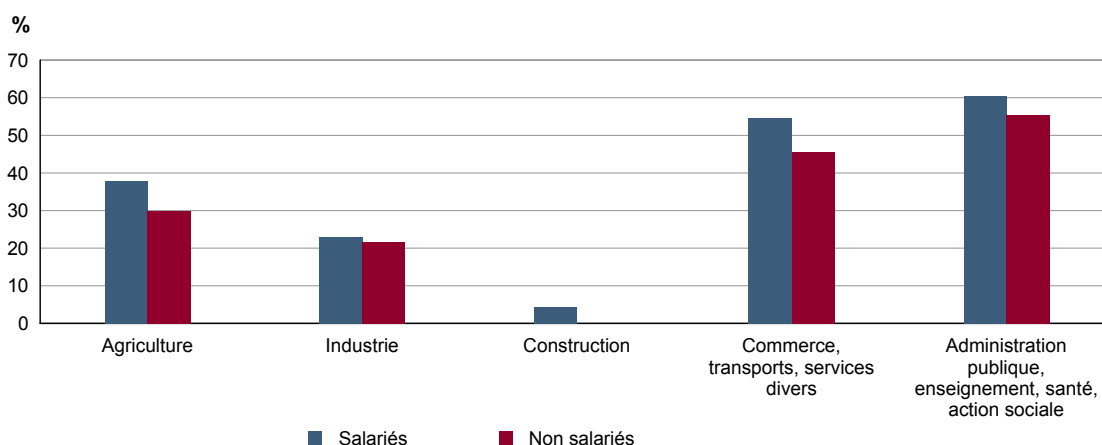
Sources : Insee, RP1999 et RP2009 exploitations complémentaires lieu de travail.

EMP T8 - Emplois selon le secteur d'activité

	2009				1999	
	Nombre	%	dont femmes en %	dont salariés en %	Nombre	%
Ensemble	9 865	100,0	54,1	91,3	9 224	100,0
Agriculture	96	1,0	36,2	69,0	76	0,8
Industrie	220	2,2	22,7	83,3	282	3,1
Construction	444	4,5	2,9	68,2	417	4,5
Commerce, transports, services divers	3 649	37,0	53,4	86,8	3 589	38,9
Administration publique, enseignement, santé, action sociale	5 456	55,3	60,4	96,8	4 860	52,7

Sources : Insee, RP1999 et RP2009 exploitations complémentaires lieu de travail.

EMP G4 - Taux de féminisation des emplois par statut et secteur d'activité en 2009



Source : Insee, RP2009 exploitation complémentaire lieu de travail.

ACT T1 - Population de 15 ans ou plus ayant un emploi selon le statut en 2009

	Nombre	%	dont % temps partiel	dont % femmes
Ensemble	6 546	100,0	19,1	50,5
Salariés	5 784	88,4	20,6	51,7
Non salariés	762	11,6	7,6	41,0

Source : Insee, RP2009 exploitation principale.

ACT T2 - Statut et condition d'emploi des 15 ans ou plus selon le sexe en 2009

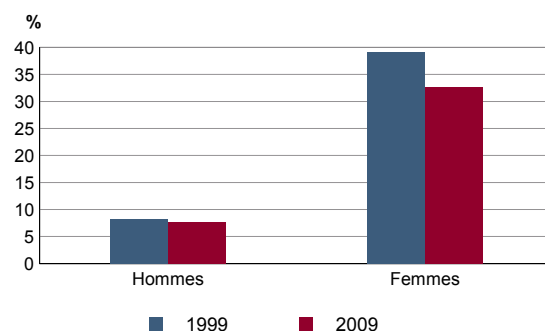
	Hommes	%	Femmes	%
Ensemble	3 243	100,0	3 303	100,0
Salariés	2 794	86,1	2 991	90,5
Titulaires de la fonction publique et contrats à durée indéterminée	2 368	73,0	2 462	74,5
Contrats à durée déterminée	233	7,2	399	12,1
Intérim	46	1,4	6	0,2
Emplois aidés	13	0,4	34	1,0
Apprentissage - stage	134	4,1	90	2,7
Non salariés	450	13,9	312	9,5
Indépendants	192	5,9	171	5,2
Employeurs	248	7,6	129	3,9
Aides familiaux	10	0,3	12	0,4

Source : Insee, RP2009 exploitation principale.

ACT T3 - Salariés de 15 à 64 ans par sexe, âge et temps partiel en 2009

	Hommes	dont % temps partiel	Femmes	dont % temps partiel
Ensemble	2 770	7,7	2 955	32,9
15 à 24 ans	340	17,7	313	31,5
25 à 54 ans	2 129	5,8	2 254	33,1
55 à 64 ans	301	9,8	387	32,6

Source : Insee, RP2009 exploitation principale.

ACT G1 - Part des salariés de 15 ans ou plus à temps partiel par sexe


Sources : Insee, RP1999 et RP2009 exploitations principales.

ACT T4 - Lieu de travail des actifs de 15 ans ou plus ayant un emploi qui résident dans la zone

	2009	%	1999	%
Ensemble	6 546	100,0	6 358	100,0
Travaillent :				
dans la commune de résidence	5 438	83,1	5 642	88,7
dans une commune autre que la commune de résidence	1 109	16,9	716	11,3
située dans le département de résidence	867	13,2	546	8,6
située dans un autre département de la région de résidence	189	2,9	119	1,9
située dans une autre région en France métropolitaine	44	0,7	46	0,7
située dans une autre région hors de France métropolitaine (Dom, Com, étranger)	8	0,1	5	0,1

Sources : Insee, RP1999 et RP2009 exploitations principales.

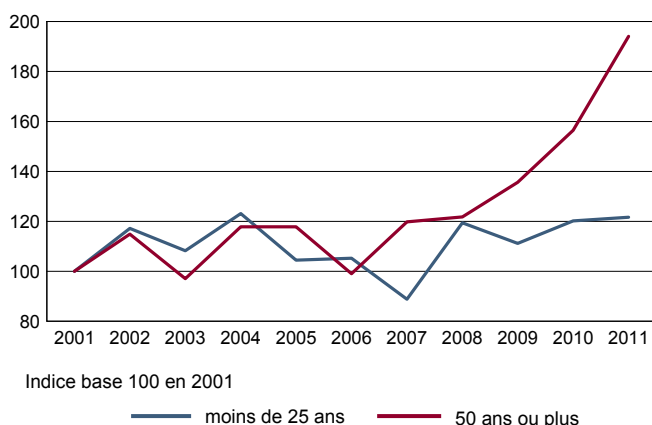
DEFM T1 - Catégories de demandeurs d'emploi inscrits en fin de mois selon le sexe et l'âge

	Demandeurs de catégorie ABC				Evolution 2010-2011 en %			Demandeurs de catégorie A		
	Au 31 décembre 2011							Au 31 décembre 2011		
	Ensemble	%	Hommes	Femmes	Ensemble	Hommes	Femmes	Ensemble	Hommes	Femmes
Ensemble	1 334	100,0	669	665	8,2	9,5	6,9	968	515	453
15 à 24 ans	227	17,0	117	110	9,1	7,3	11,1	163	88	75
25 à 49 ans	855	64,1	421	434	3,4	5,8	1,2	609	314	295
50 ans ou plus	252	18,9	131	121	27,3	26,0	28,7	196	113	83
Chômeurs de longue durée	451	100,0	237	214	13,3	22,2	4,9	///	///	///
15 à 24 ans	29	6,4	18	11	3,6	-5,3	22,2	///	///	///
25 à 49 ans	310	68,7	153	157	11,9	17,7	6,8	///	///	///
50 ans ou plus	112	24,8	66	46	20,4	46,7	-4,2	///	///	///

/// : information(s) non disponible(s) pour ce niveau géographique

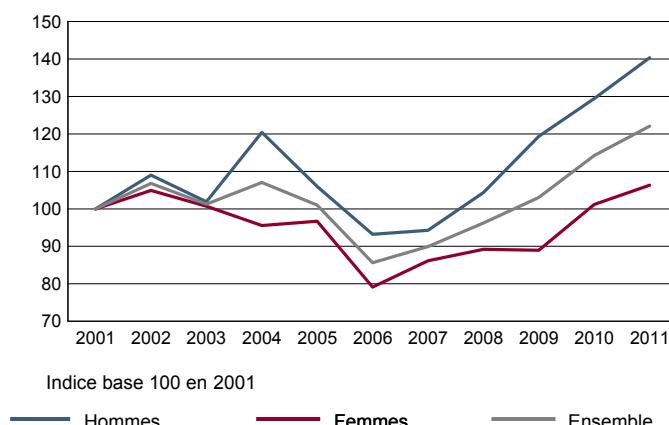
Champ : demandeurs d'emploi inscrits à Pôle emploi, tenus de faire des actes positifs de recherche d'emploi.
Source : Pôle emploi, Dares, Statistiques du marché du travail.

DEFM G1 - Evolution des DEFM de catégorie A selon l'âge



Champ : demandeurs d'emploi inscrits à Pôle emploi, tenus de faire des actes positifs de recherche d'emploi, sans emploi.
Source : Pôle emploi, Dares, Statistiques du marché du travail.

DEFM G2 - Evolution des DEFM de catégorie A selon le sexe



Champ : demandeurs d'emploi inscrits à Pôle emploi, tenus de faire des actes positifs de recherche d'emploi, sans emploi.
Source : Pôle emploi, Dares, Statistiques du marché du travail.

DEFM T2 - Motif d'inscription des demandeurs d'emploi

	Demandeurs de catégorie ABC			Evol 2010-2011 en %		Demandeurs de catégorie A		
	Au 31 décembre 2011					Au 31 décembre 2011		
	Ensemble	%	dont femmes	Ensemble	Femmes	Ensemble	%	dont femmes
Ensemble	1 334	100,0	665	8,2	6,9	968	100,0	453
dont : licenciement	170	12,7	85	18,1	14,9	130	13,4	56
démission	51	3,8	31	-7,3	-3,1	34	3,5	19
fin de contrat à durée limitée	488	36,6	215	5,9	3,9	335	34,6	146
première entrée	31	2,3	14	6,9	-17,6	28	2,9	12

Champ : demandeurs d'emploi inscrits à Pôle emploi, tenus de faire des actes positifs de recherche d'emploi.
Source : Pôle emploi, Dares, Statistiques du marché du travail.

SAL T1 - Salaire net horaire moyen (en euros) selon la catégorie socioprofessionnelle en 2010

	Ensemble	Temps complet		Temps non complet	
		Temps complet	Temps non complet	Femmes	Hommes
Ensemble	12,3	12,7	10,6	11,8	13,4
Cadres	20,9	21,2	18,9	19,1	22,6
Professions intermédiaires	13,6	13,6	13,5	13,1	14,2
Employés	9,8	10,1	8,8	9,6	10,9
Ouvriers qualifiés	9,9	10,0	9,2	6,6	10,2
Ouvriers non qualifiés	8,6	8,8	7,9	8,1	9,0

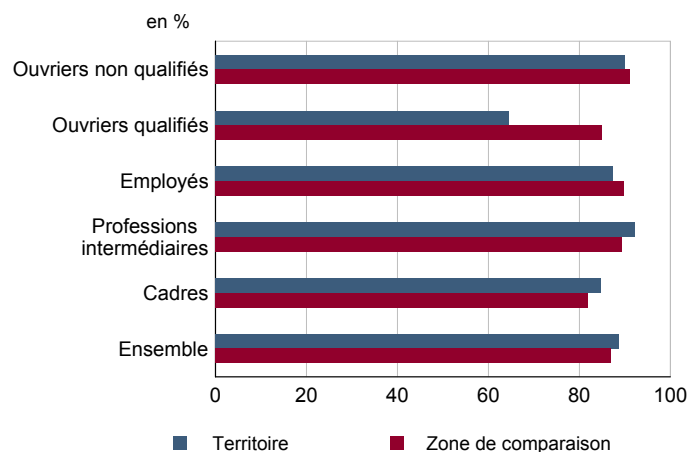
Champ : tableaux standards, poste principal non annexe.

Source : Insee, DADS - Fichier Salariés au lieu de résidence.

SAL G1 - Salaire net horaire moyen (en euros) des salariés à temps complet selon la CS en 2010


Champ : tableaux standards, poste principal non annexe

Source : Insee, DADS - Fichier Salariés au lieu de résidence.

SAL G2 - Rapport du salaire net horaire moyen femmes / hommes à temps complet selon la CS en 2010


Champ : tableaux standards, poste principal non annexe.

Source : Insee, DADS - Fichier Salariés au lieu de résidence.

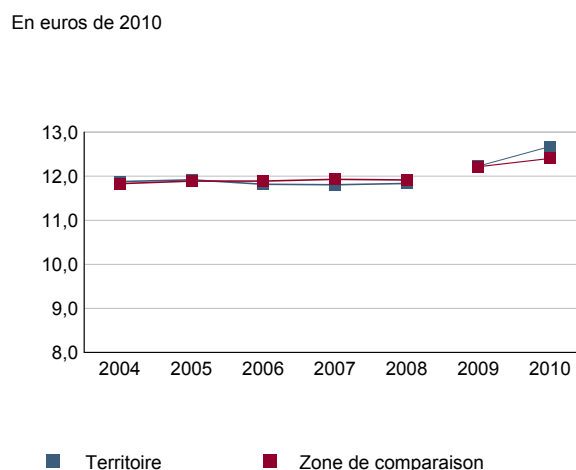
SAL T2 - Salaire net horaire moyen (en euros) selon l'âge en 2010

	Temps complet		Temps non complet	
	Femmes	Hommes	Femmes	Hommes
18 - 25 ans	8,7	8,9	8,0	8,6
26 - 49 ans	11,1	12,5	10,3	11,3
50 ans ou plus	14,2	16,9	11,4	15,2

Note : les moins de 18 ans et les non déclarés sont exclus.

Champ : tableaux standards, poste principal non annexe.

Source : Insee, DADS - Fichier Salariés au lieu de résidence.

SAL G3 - Évolution du salaire horaire moyen des salariés à temps complet


Note : le champ a été étendu en 2009 à la fonction publique d'État.

Champ : tableaux standards, poste principal non annexe.

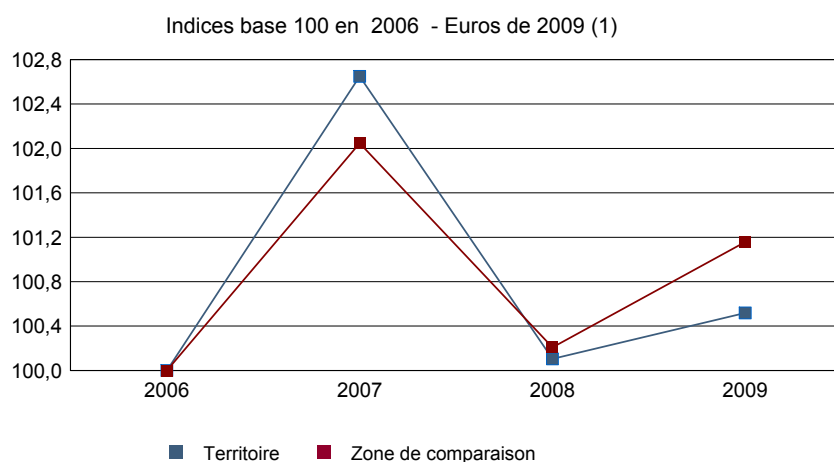
Source : Insee, DADS - Fichier Salariés au lieu de résidence.

Impôts et revenus des foyers fiscaux
REV T1 - Impôts sur le revenu des foyers fiscaux

	2009	2008(1)	2007(1)	2006(1)
Ensemble des foyers fiscaux	10 565	10 572	10 479	10 388
Revenu net déclaré (K Euros)	218 245	217 492	221 057	213 482
Revenu net déclaré moyen (Euros)	20 657	20 572	21 095	20 551
Impôt moyen (Euros)	937	932	1 070	1 007
Foyers fiscaux imposables	5 474	5 424	5 525	5 371
Proportion en %	51,8	51,3	52,7	51,7
Revenu net déclaré (K Euros)	171 870	170 581	173 957	168 007
Revenu net déclaré moyen (Euros)	31 398	31 449	31 485	31 280
Foyers fiscaux non imposables	5 091	5 148	4 954	5 017
Proportion en %	48,2	48,7	47,3	48,3
Revenu net déclaré (en K Euros)	46 375	46 911	47 100	45 476
Revenu net déclaré moyen (Euros)	9 109	9 113	9 507	9 064

(1) : les valeurs des années antérieures à 2009 sont exprimées en euros constants de 2009.

Source : DGFIP, Impôt sur le revenu des personnes physiques.

REV G1 - Évolution du revenu net déclaré moyen - Ensemble des foyers fiscaux


(1) : les valeurs des années antérieures à 2009 sont exprimées en euros constants de 2009.

Source : DGFIP, Impôt sur le revenu des personnes physiques.

Revenus fiscaux des ménages
REV T2 - Ménages fiscaux

	2010
Nombre de ménages fiscaux	8 121
Nombre de personnes dans les ménages fiscaux	16 703,5
Part des ménages fiscaux imposés en %	55,8

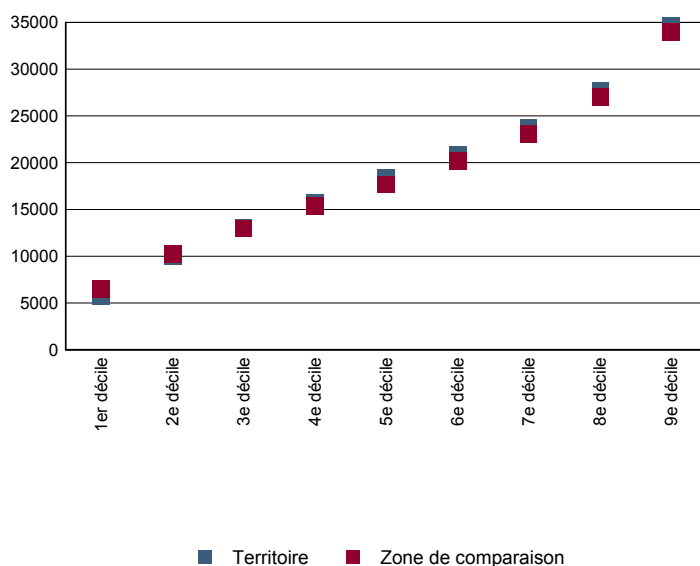
Source : Insee, Revenus fiscaux localisés des ménages.

REV T3 - Ménages : distribution des revenus déclarés en euros par unité de consommation

	2010
Médiane	18 373
Rapport interdécile (sans unité) (1)	6,1
Limite du 1er quartile	11 710
Limite du 2e quartile (médiane)	18 373
Limite du 3e quartile	25 633
Limite du 1er décile	5 648
Limite du 2e décile	10 019
Limite du 3e décile	13 119
Limite du 4e décile	15 742
Limite du 5e décile (médiane)	18 373
Limite du 6e décile	20 820
Limite du 7e décile	23 760
Limite du 8e décile	27 709
Limite du 9e décile	34 671

(1) : le rapport interdécile (9e décile/1er décile) établit le rapport entre les revenus les plus élevés et les revenus les plus faibles, en ôtant de chaque côté les 10% de personnes aux revenus par unité de consommation les plus extrêmes.

Source : Insee, Revenus fiscaux localisés des ménages.

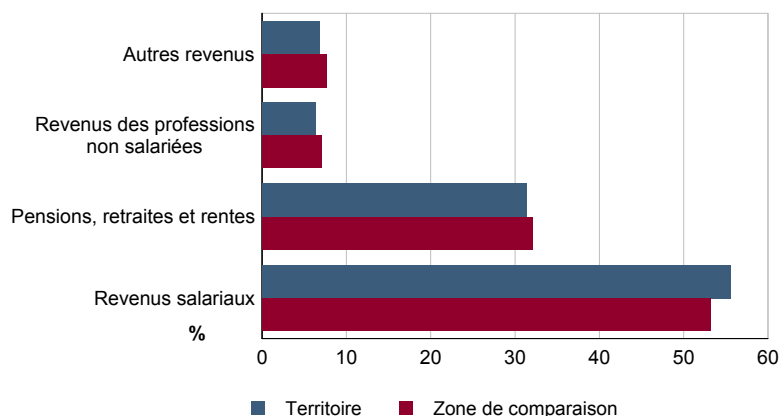
REV G2 - Ménages : distribution des revenus déclarés en euros par unité de consommation en 2010


Source : Insee, Revenus fiscaux localisés des ménages.

REV T4 - Ménages : structure des revenus déclarés

	2010
	Part en %
Revenus salariaux	55,6
Pensions, retraites et rentes	31,3
Revenus des professions non salariées	6,3
Autres revenus	6,8

Source : Insee, Revenus fiscaux localisés des ménages.

REV G3 - Ménages : structure des revenus déclarés en 2010


Source : Insee, Revenus fiscaux localisés des ménages.

LOG T1M - Évolution du nombre de logements par catégorie

	1968	1975	1982	1990	1999	2009
Ensemble	5 234	5 965	6 481	7 849	8 937	10 175
Résidences principales	4 696	5 273	5 692	6 503	7 274	8 212
Résidences secondaires et logements occasionnels	298	259	298	720	696	734
Logements vacants	240	433	491	626	967	1 229

Sources : Insee, RP1968 à 1990 dénombremens - RP1999 et RP2009 exploitations principales.

LOG T2 - Catégories et types de logements

	2009	%	1999	%
Ensemble	10 175	100,0	8 937	100,0
Résidences principales	8 212	80,7	7 274	81,4
Résidences secondaires et logements occasionnels	734	7,2	696	7,8
Logements vacants	1 229	12,1	967	10,8
Maisons	3 658	36,0	3 024	33,8
Appartements	6 453	63,4	5 549	62,1

Sources : Insee, RP1999 et RP2009 exploitations principales.

LOG T3 - Résidences principales selon le nombre de pièces

	2009	%	1999	%
Ensemble	8 212	100,0	7 274	100,0
1 pièce	707	8,6	672	9,2
2 pièces	1 123	13,7	946	13,0
3 pièces	2 095	25,5	1 807	24,8
4 pièces	2 534	30,9	2 278	31,3
5 pièces ou plus	1 752	21,3	1 571	21,6

Sources : Insee, RP1999 et RP2009 exploitations principales.

LOG T4 - Nombre moyen de pièces des résidences principales

	2009	1999
Nombre moyen de pièces par résidence principale	3,5	3,5
- maison	4,5	4,5
- appartement	3,0	3,1

Sources : Insee, RP1999 et RP2009 exploitations principales.

LOG T5 - Résidences principales en 2009 selon la période d'achèvement

	Nombre	%
Résidences principales construites avant 2007		
Avant 1949	Données non disponibles suite à changement de questionnaire	
De 1949 à 1974		
De 1975 à 1989		
De 1990 à 2006		

Source : Insee, RP2009 exploitation principale.

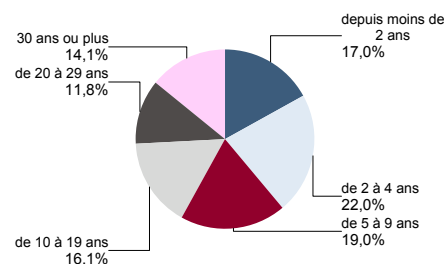
LOG G1 - Résidences principales en 2009 selon le type de logement et la période d'achèvement

Données non disponibles suite à changement de questionnaire

LOG T6 - Ancienneté d'emménagement dans la résidence principale en 2009

	Nombre de ménages	Part des ménages en %	Population des ménages	Nombre moyen de pièces par logement	
				logement	personne
Ensemble	8 212	100,0	16 548	3,5	1,8
Depuis moins de 2 ans	1 395	17,0	2 683	2,8	1,5
De 2 à 4 ans	1 808	22,0	3 908	3,2	1,5
De 5 à 9 ans	1 559	19,0	3 411	3,5	1,6
10 ans ou plus	3 450	42,0	6 545	4,0	2,1

Source : Insee, RP2009 exploitation principale.

LOG G2 - Ancienneté d'emménagement des ménages en 2009


Source : Insee, RP2009 exploitation principale.

LOG T7 - Résidences principales selon le statut d'occupation

	2009		Ancienneté moyenne d'emménagement en année(s)	1999		
	Nombre	%		Nombre	%	
Ensemble	8 212	100,0	16 548	13	7 274	100,0
Propriétaire	3 356	40,9	7 170	20	3 208	44,1
Locataire	4 425	53,9	8 445	8	3 519	48,4
dont d'un logement HLM loué vide	1 673	20,4	3 510	12	1 113	15,3
Logé gratuitement	432	5,3	933	9	547	7,5

Sources : Insee, RP1999 et RP2009 exploitations principales.

LOG T8M - Confort des résidences principales

	2009	%	1999	%
Ensemble	8 212	100,0	7 274	100,0
Salle de bain avec baignoire ou douche	8 111	98,8	7 096	97,6
Chauffage central collectif	2 621	31,9	1 708	23,5
Chauffage central individuel	2 821	34,3	1 730	23,8
Chauffage individuel "tout électrique"	2 163	26,3	2 490	34,2

Sources : Insee, RP1999 et RP2009 exploitations principales.

LOG T9 - Équipement automobile des ménages

	2009	%	1999	%
Ensemble	8 212	100,0	7 274	100,0
Au moins un emplacement réservé au stationnement	5 295	64,5	4 032	55,4
Au moins une voiture	6 245	76,0	5 578	76,7
- 1 voiture	4 327	52,7	3 672	50,5
- 2 voitures ou plus	1 918	23,4	1 906	26,2

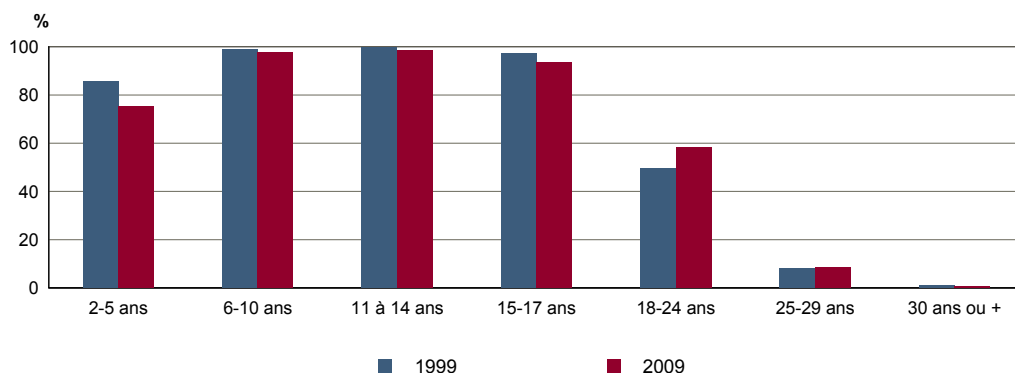
Sources : Insee, RP1999 et RP2009 exploitations principales.

FOR T1 - Scolarisation selon l'âge et le sexe en 2009

	Ensemble	Population scolarisée	Part de la population scolarisée en %		
			Ensemble	Hommes	Femmes
2 à 5 ans	734	552	75,3	75,0	75,6
6 à 10 ans	935	911	97,5	95,9	99,2
11 à 14 ans	871	858	98,5	98,6	98,4
15 à 17 ans	683	639	93,6	93,0	94,4
18 à 24 ans	1 629	951	58,4	58,6	58,1
25 à 29 ans	803	67	8,3	7,3	9,3
30 ans ou plus	11 148	87	0,8	0,8	0,8

Source : Insee, RP2009 exploitation principale.

FOR G1 - Taux de scolarisation selon l'âge



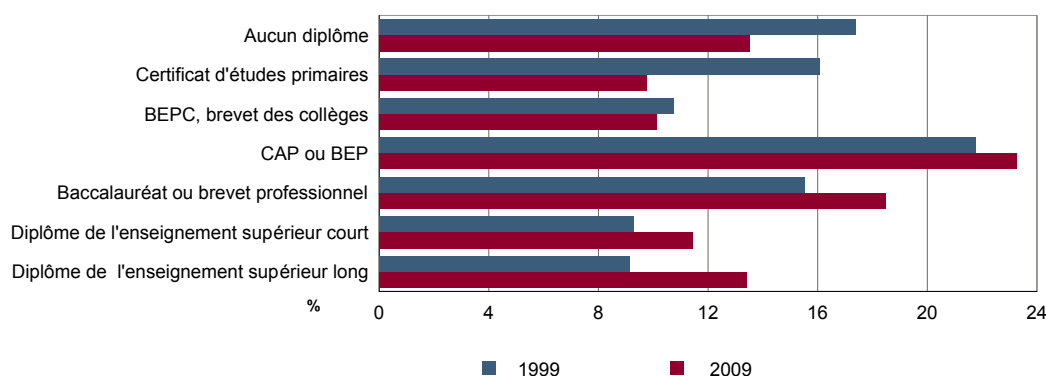
Sources : Insee, RP1999 et RP2009 exploitations principales.

FOR T2 - Diplôme le plus élevé de la population non scolarisée de 15 ans ou plus selon le sexe en 2009

	Ensemble	Hommes	Femmes
Population non scolarisée de 15 ans ou plus	12 519	5 567	6 951
Part des titulaires en % :			
- d'aucun diplôme	13,5	13,4	13,6
- du certificat d'études primaires	9,8	8,9	10,5
- du BEPC, brevet des collèges	10,1	8,5	11,5
- d'un CAP ou d'un BEP	23,2	27,1	20,2
- d'un baccalauréat ou d'un brevet professionnel	18,5	17,7	19,1
- d'un diplôme de l'enseignement supérieur court	11,4	10,8	11,9
- d'un diplôme de l'enseignement supérieur long	13,4	13,6	13,2

Source : Insee, RP2009 exploitation principale.

FOR G2 - Diplôme le plus élevé de la population non scolarisée de 15 ans ou plus



Sources : Insee, RP1999 et RP2009 exploitations principales.

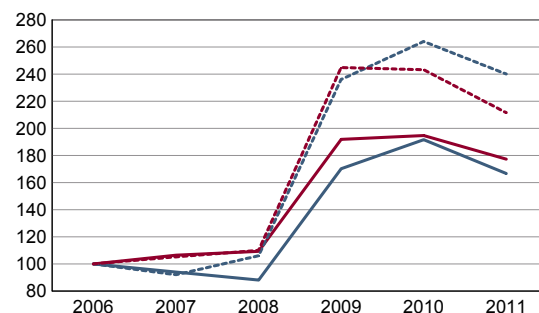
RP : Recensement de la population

DEN T1 - Créations d'entreprises par secteur d'activité en 2011

	Ensemble	%	Taux de création
Ensemble	140	100,0	13,8
Industrie	5	3,6	10,4
Construction	22	15,7	23,7
Commerce, transports, services divers	89	63,6	13,7
dont commerce et réparation auto.	35	25,0	17,3
Administration publique, enseignement, santé, action sociale	24	17,1	10,6

Champ : activités marchandes hors agriculture.

Source : Insee, REE (Sirène).

DEN G1 - Évolution des créations d'entreprises


indice base 100 en 2006

— Territoire : ensemble
- - - Territoire : entreprises individuelles
— Zone de comparaison : ensemble
- - - Zone de comparaison : entreprises individuelles

Note de lecture : application du régime de l'auto-entrepreneur à partir du 1er janvier 2009.

Champ : activités marchandes hors agriculture.

Source : Insee, REE (Sirène).

DEN T2 - Créations d'entreprises individuelles par secteur d'activité en 2011

	Entreprises individuelles créées	dont auto-entrepreneurs	Part en % dans l'ensemble des créations	
			des entreprises individuelles	des auto-entrepreneurs
Ensemble	120	84	85,7	60,0
Industrie	3	3	60,0	60,0
Construction	21	15	95,5	68,2
Commerce, transports, services divers	73	50	82,0	56,2
dont commerce, réparation auto.	32	21	91,4	60,0
Administration publique, enseignement, santé, action sociale	23	16	95,8	66,7

Champ : activités marchandes hors agriculture.

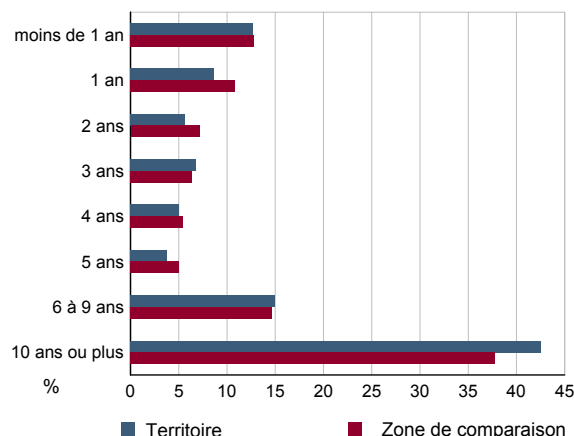
Source : Insee, REE (Sirène).

DEN T3 - Nombre d'entreprises par secteur d'activité au 1er janvier 2011

	Nombre	%
Ensemble	1 018	100,0
Industrie	48	4,7
Construction	93	9,1
Commerce, transports, services divers	651	63,9
dont commerce et réparation auto.	202	19,8
Administration publique, enseignement, santé, action sociale	226	22,2

Champ : activités marchandes hors agriculture.

Source : Insee, REE (Sirène).

DEN G2 - Âge des entreprises au 1er janvier 2011


Champ : activités marchandes hors agriculture.

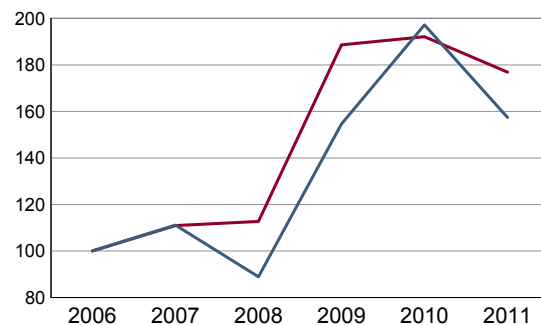
Source : Insee, REE (Sirène).

DEN T4 - Créations d'établissements par secteur d'activité en 2011

	Ensemble	%	Taux de création
Ensemble	170	100,0	13,1
Industrie	7	4,1	10,4
Construction	23	13,5	23,2
Commerce, transports, services divers	114	67,1	12,9
dont commerce et réparation auto.	46	27,1	15,6
Administration publique, enseignement, santé, action sociale	26	15,3	10,5

Champ : activités marchandes hors agriculture.

Source : Insee, REE (Sirène)

DEN G3 - Évolution des créations d'établissements


indice base 100 en 2006

— Territoire
— Zone de comparaison

Note de lecture : application du régime de l'auto-entrepreneur à partir du 1er janvier 2009.

Champ : activités marchandes hors agriculture.

Source : Insee, REE (Sirène).

DEN T5 - Nombre d'établissements par secteur d'activité au 1er janvier 2011

	Nombre	%
Ensemble	1 296	100,0
Industrie	67	5,2
Construction	99	7,6
Commerce, transports, services divers	883	68,1
dont commerce et réparation auto.	294	22,7
Administration publique, enseignement, santé, action sociale	247	19,1

Champ : activités marchandes hors agriculture.

Source : Insee, REE (Sirène).

CEN T1 - Établissements actifs par secteur d'activité au 31 décembre 2010

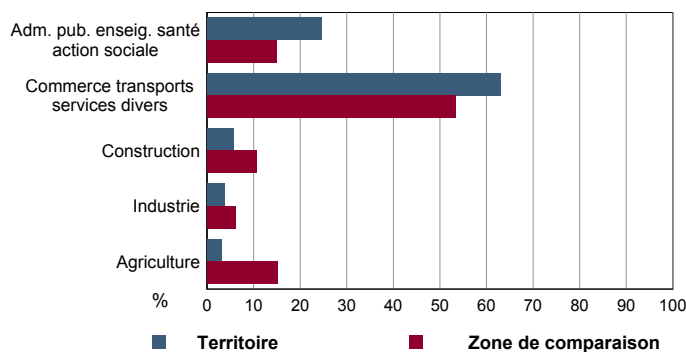
	Total	%	0 salarié	1 à 9 salarié(s)	10 à 19 salariés	20 à 49 salariés	50 salariés ou plus
Ensemble	1 867	100,0	1 169	551	65	48	34
Agriculture, sylviculture et pêche	56	3,0	52	2	0	1	1
Industrie	69	3,7	39	24	5	1	0
Construction	107	5,7	69	33	3	2	0
Commerce, transports et services divers	1 176	63,0	696	416	38	18	8
dont commerce, réparation auto	329	17,6	168	141	10	7	3
Administration publique, enseignement, santé, action sociale	459	24,6	313	76	19	26	25

Champ : ensemble des activités.
Source : Insee, CLAP.

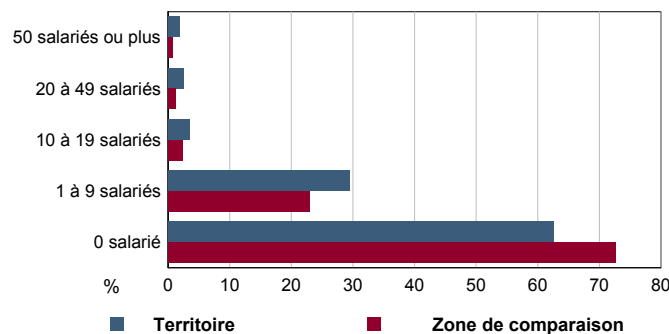
CEN T2 - Postes salariés par secteur d'activité au 31 décembre 2010

	Total	%	1 à 9 salarié(s)	10 à 19 salariés	20 à 49 salariés	50 à 99 salariés	100 salariés ou plus
Ensemble	9 327	100,0	1 674	852	1 433	1 351	4 017
Agriculture, sylviculture et pêche	165	1,8	2	0	38	0	125
Industrie	175	1,9	91	60	24	0	0
Construction	202	2,2	95	39	68	0	0
Commerce, transports et services divers	3 072	32,9	1 221	508	513	269	561
dont commerce, réparation auto	1 161	12,4	499	134	168	125	235
Administration publique, enseignement, santé, action sociale	5 713	61,3	265	245	790	1 082	3 331

Champ : ensemble des activités.
Source : Insee, CLAP.

CEN G1 - Répartition des établissements actifs par secteur d'activité au 31 décembre 2010


Champ : ensemble des activités.
Source : Insee, CLAP.

CEN G2 - Répartition des établissements actifs par tranche d'effectif salarié au 31 décembre 2010


Champ : ensemble des activités.
Source : Insee, CLAP.

CEN T3 - Établissements selon les sphères de l'économie au 31 décembre 2010

	Nombre	%	Postes salariés	%
Ensemble	1 867	100,0	9 327	100,0
Sphère non présenteielle	458	24,5	736	7,9
dont domaine public	2	0,4	163	22,1
Sphère présenteielle	1 409	75,5	8 591	92,1
dont domaine public	138	9,8	4 688	54,6

Champ : ensemble des activités.
Source : Insee, CLAP.

CEN T4 - Entreprises (sièges sociaux actifs) par secteur d'activité au 31 décembre 2010

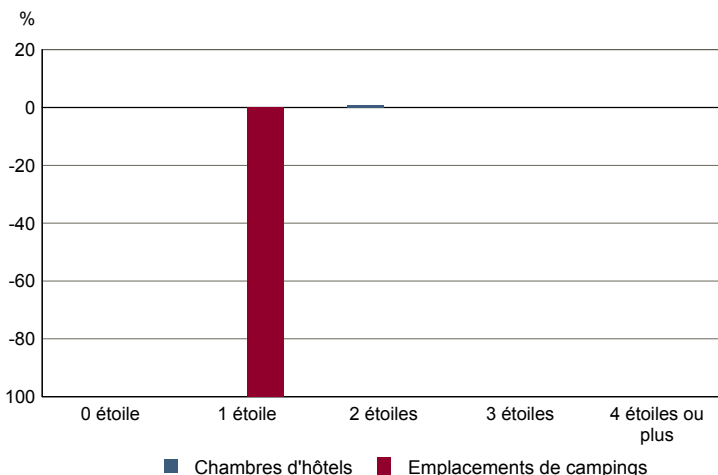
	Nombre	%
Ensemble	1 432	100,0
Agriculture, sylviculture et pêche	51	3,6
Industrie	51	3,6
Construction	100	7,0
Commerce, transports et service divers	913	63,8
dont commerce, réparation auto	238	16,6
Adm. pub., enseignement, santé, action sociale	317	22,1

Champ : ensemble des activités.
Source : Insee, CLAP.

TOU T1 - Nombre et capacité des hôtels selon le nombre d'étoiles

	au 01/01/2012		au 01/01/2008	
	Hôtels	Chambres	Hôtels	Chambres
Ensemble	11	266	11	264
0 étoile	0	0	0	0
1 étoile	0	0	0	0
2 étoiles	9	236	9	234
3 étoiles	1	10	1	10
4 étoiles ou plus	1	20	1	20

Source : Insee, Direction du tourisme - hébergements touristiques.

TOU G1 - Évolution 2008 - 2012 des chambres d'hôtels et d'emplacements de camping(1) selon le nombre d'étoiles


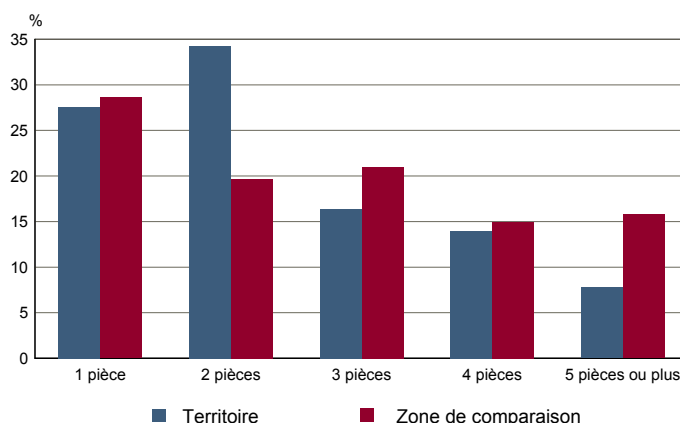
(1) : l'homologation 0 étoile n'existe pas pour les campings

Source : Insee, Direction du tourisme - hébergements touristiques.

TOU T2 - Nombre et capacité des campings selon le nombre d'étoiles

	au 01/01/2012		au 01/01/2008	
	Terrains	Emplacements	Terrains	Emplacements
Ensemble	2	262	2	242
1 étoile	0	0	1	89
2 étoiles	1	109	0	0
3 étoiles	1	153	1	153
4 étoiles	0	0	0	0

Source : Insee, Direction du tourisme - hébergements touristiques.

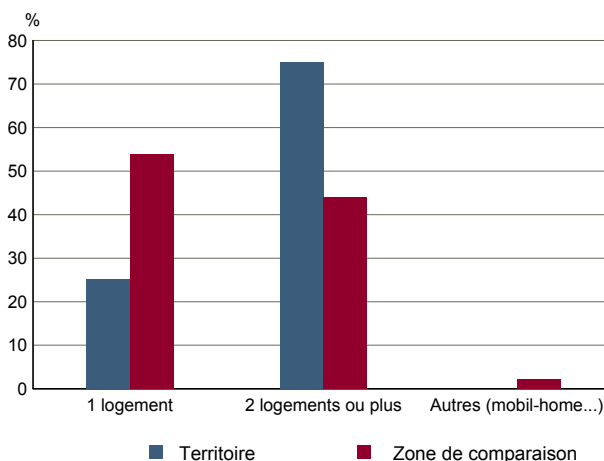
TOU G2 - Répartition en 2009 des résidences secondaires selon le nombre de pièces


Source : Insee, RP2009 exploitation principale.

TOU T3 - Résidences secondaires en 2009 selon la période d'achèvement

	Nombre	%
Ensemble des logements	10 175	100,0
dont résidences secondaires	621	6,1
Résidences secondaires construites avant 2007		
Avant 1949	Données non disponibles suite à changement de questionnaire	
De 1949 à 1974	Données non disponibles suite à changement de questionnaire	
De 1975 à 1989	Données non disponibles suite à changement de questionnaire	
De 1990 à 2006	Données non disponibles suite à changement de questionnaire	

Source : Insee, RP2009 exploitation principale.

TOU G3 - Répartition en 2009 des résidences secondaires selon le nombre de logements


Source : Insee, RP2009 exploitation principale.