

Évolution et structure de la population

Géographie au 01/01/2011

POP T1M - Population

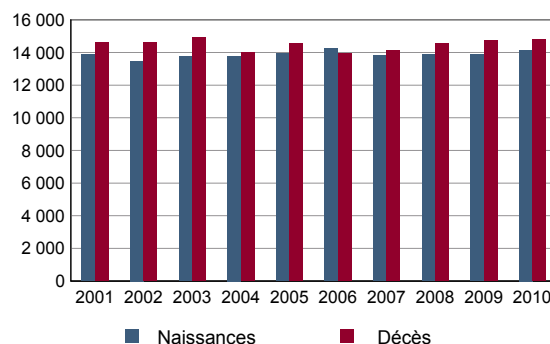
	1968	1975	1982	1990	1999	2009
Population	1 311 943	1 330 479	1 332 678	1 321 214	1 308 656	1 343 964
Densité moyenne (hab/km ²)	50,4	51,1	51,2	50,8	50,3	51,7

Sources : Insee, RP1968 à 1990 dénombremments - RP1999 et RP2009 exploitations principales.

POP T2M - Indicateurs démographiques

	1968 à 1975	1975 à 1982	1982 à 1990	1990 à 1999	1999 à 2009
Variation annuelle moyenne de la population en %	+0,2	+0,0	-0,1	-0,1	+0,3
- due au solde naturel en %	+0,2	+0,0	-0,1	-0,1	+0,0
- due au solde apparent des entrées sorties en %	+0,0	+0,0	+0,0	+0,0	+0,3
Taux de natalité en ‰	14,8	12,2	11,2	10,0	10,4
Taux de mortalité en ‰	12,8	12,3	11,8	11,3	10,9

Sources : Insee, RP1968 à 1990 dénombremments - RP1999 et RP2009 exploitations principales - État civil.

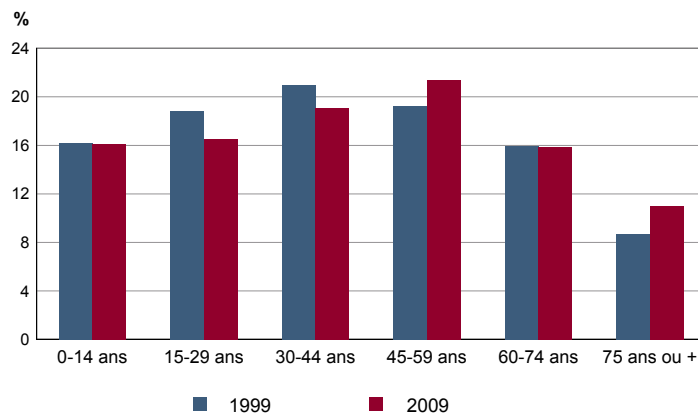
POP G1 - Naissances et décès


Source : Insee, État civil

POP T3 - Population par sexe et âge en 2009

	Hommes	%	Femmes	%
Ensemble	650 228	100,0	693 736	100,0
0 à 14 ans	110 124	16,9	106 040	15,3
15 à 29 ans	113 243	17,4	108 996	15,7
30 à 44 ans	129 381	19,9	127 537	18,4
45 à 59 ans	142 480	21,9	144 804	20,9
60 à 74 ans	101 268	15,6	112 150	16,2
75 à 89 ans	50 966	7,8	84 845	12,2
90 ans ou plus	2 766	0,4	9 364	1,3
0 à 19 ans	149 364	23,0	143 303	20,7
20 à 64 ans	389 024	59,8	388 688	56,0
65 ans ou plus	111 840	17,2	161 745	23,3

Source : Insee, RP2009 exploitation principale.

POP G2 - Population par grande tranche d'âge


Sources : Insee, RP1999 et RP2009 exploitations principales.

POP T4M - Lieu de résidence 5 ans auparavant

Personne de 5 ans ou plus habitant 5 ans auparavant :	2009	%
Le même logement	Données non disponibles suite à changement de questionnaire	
Un autre logement de la même commune		
Une autre commune du même département		
Un autre département de la même région		
Une autre région de France métropolitaine		
Un DOM		
Hors de France métropolitaine ou d'un DOM		

Source : Insee, RP2009 exploitation principale.

POP G3 - Part en 2009 des personnes qui résidaient dans un autre logement 5 ans auparavant selon l'âge

Données non disponibles suite à changement de questionnaire

Évolution et structure de la population

Géographie au 01/01/2011

POP T5 - Population de 15 ans ou plus selon la catégorie socioprofessionnelle

	2009	%	1999	%
Ensemble	1 126 829	100,0	1 097 865	100,0
Agriculteurs exploitants	26 301	2,3	32 373	2,9
Artisans, commerçants, chefs d'entreprise	40 319	3,6	42 935	3,9
Cadres et professions intellectuelles supérieures	62 427	5,5	47 020	4,3
Professions intermédiaires	135 757	12,0	113 567	10,3
Employés	179 008	15,9	171 041	15,6
Ouvriers	160 510	14,2	164 864	15,0
Retraités	354 909	31,5	289 162	26,3
Autres personnes sans activité professionnelle	167 599	14,9	236 903	21,6

Sources : Insee, RP1999 et RP2009 exploitations complémentaires.

POP T6 - Population de 15 ans ou plus par sexe, âge et catégorie socioprofessionnelle en 2009

	Hommes	Femmes	Part en % de la population âgée de		
			15 à 24 ans	25 à 54 ans	55 ans ou +
Ensemble	539 136	587 693	100,0	100,0	100,0
Agriculteurs exploitants	18 587	7 714	0,5	3,8	1,2
Artisans, commerçants, chefs d'entreprise	28 090	12 229	0,7	6,0	1,8
Cadres et professions intellectuelles supérieures	38 013	24 414	1,3	9,5	2,5
Professions intermédiaires	64 775	70 981	7,1	21,2	3,4
Employés	36 929	142 079	14,5	26,4	4,4
Ouvriers	131 360	29 150	17,3	23,3	3,1
Retraités	159 689	195 220	0,0	0,5	76,7
Autres personnes sans activité professionnelle	61 692	105 907	58,7	9,3	6,9

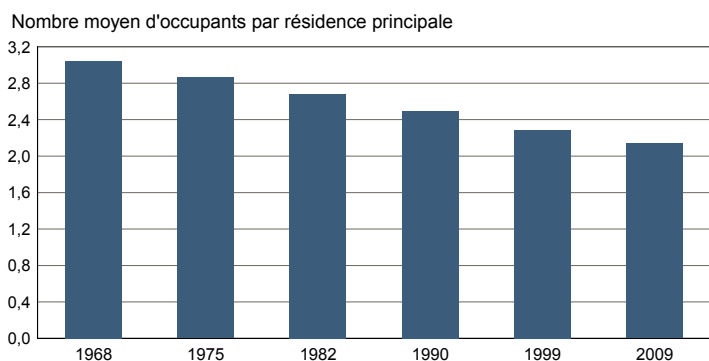
Source : Insee, RP2009 exploitation complémentaire.

FAM T1 - Ménages selon la structure familiale

	Nombre de ménages				Population des ménages	
	2009	%	1999	%	2009	1999
Ensemble	609 685	100,0	556 229	100,0	1 303 464	1 273 590
Ménages d'une personne	220 765	36,2	180 822	32,5	220 765	180 822
- hommes seuls	92 478	15,2	72 773	13,1	92 478	72 773
- femmes seules	128 287	21,0	108 049	19,4	128 287	108 049
Autres ménages sans famille	13 816	2,3	10 887	2,0	32 045	23 143
Ménages avec famille(s)	375 104	61,5	364 520	65,5	1 050 654	1 069 625
dont la famille principale est :						
- un couple sans enfant	178 549	29,3	153 494	27,6	364 582	316 834
- un couple avec enfant(s)	152 112	24,9	170 351	30,6	573 431	649 282
- une famille monoparentale	44 442	7,3	40 675	7,3	112 642	103 509

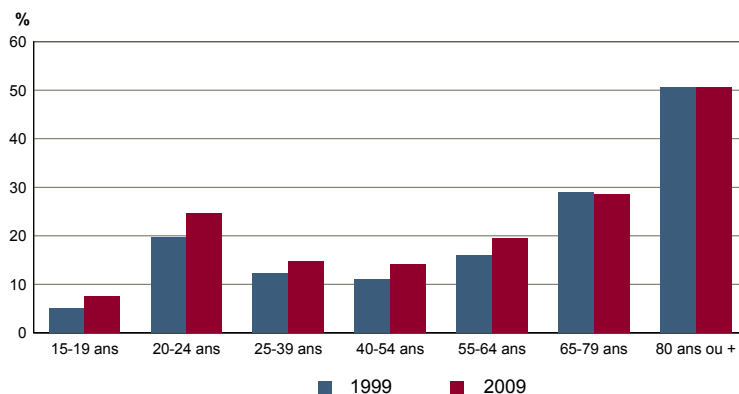
Sources : Insee, RP1999 et RP2009 exploitations complémentaires.

FAM G1M - Évolution de la taille des ménages



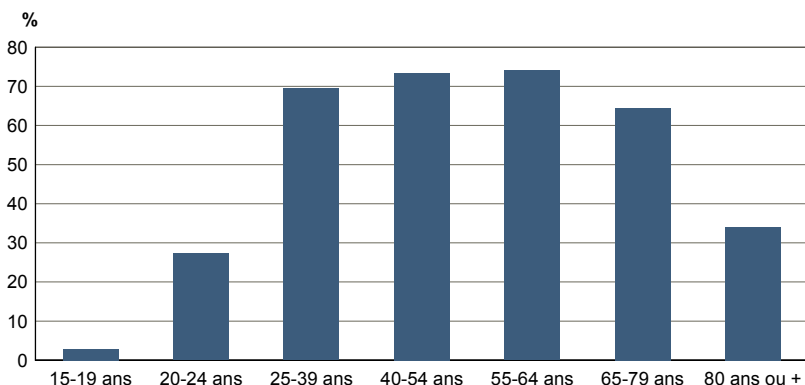
Sources : Insee, RP1968 à 1990 dénombremments - RP1999 et RP2009 exploitations principales.

FAM G2 - Personnes de 15 ans ou plus vivant seules selon l'âge - population des ménages



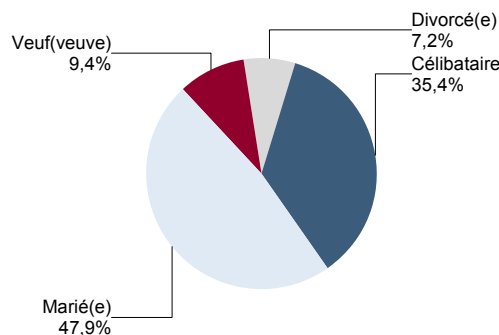
Sources : Insee, RP1999 et RP2009 exploitations principales.

FAM G3 - Personnes de 15 ans ou plus déclarant vivre en couple selon l'âge en 2009



Source : Insee, RP2009 exploitation principale.

FAM G4 - État matrimonial légal des personnes de 15 ans ou plus en 2009



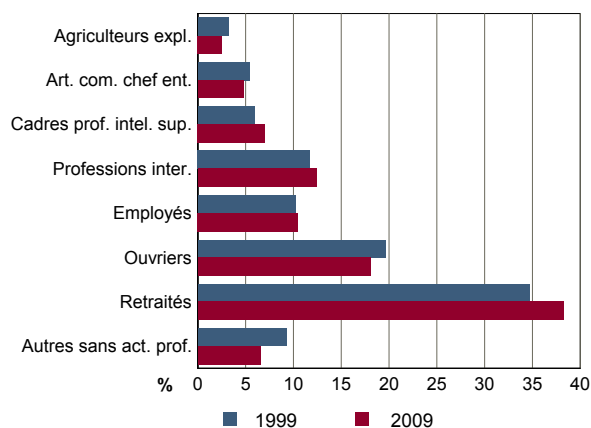
Source : Insee, RP2009 exploitation principale.

FAM T2 - Ménages selon la catégorie socioprofessionnelle de la personne de référence en 2009

	Ménages	%	Population des ménages	%
Ensemble	609 685	100,0	1 303 464	100,0
Agriculteurs exploitants	15 417	2,5	45 055	3,5
Artisans, commerçants, chefs d'entreprise	29 115	4,8	80 017	6,1
Cadres et professions intellectuelles sup.	42 811	7,0	110 735	8,5
Professions intermédiaires	75 456	12,4	184 938	14,2
Employés	63 773	10,5	135 343	10,4
Ouvriers	110 153	18,1	294 993	22,6
Retraités	233 157	38,2	385 930	29,6
Autres pers. sans activité professionnelle	39 802	6,5	66 453	5,1

Source : Insee, RP2009 exploitation complémentaire.

FAM G5 - Ménages selon la catégorie socio-professionnelle de la personne de référence



Sources : Insee, RP1999 et RP2009 exploitations complémentaires.

FAM T3 - Composition des familles

	2009	%	1999	%
Ensemble	376 958	100,0	367 559	100,0
Couples avec enfant(s)	152 430	40,4	170 809	46,5
Familles monoparentales :	45 194	12,0	41 873	11,4
hommes seuls avec enfant(s)	7 804	2,1	6 477	1,8
femmes seules avec enfant(s)	37 390	9,9	35 396	9,6
Couples sans enfant	179 334	47,6	154 877	42,1

Sources : Insee, RP1999 et RP2009 exploitations complémentaires.

FAM T4 - Familles selon le nombre d'enfants âgés de moins de 25 ans

	2009	%	1999	%
Ensemble	376 958	100,0	367 559	100,0
Aucun enfant	203 484	54,0	186 206	50,7
1 enfant	78 828	20,9	82 345	22,4
2 enfants	69 499	18,4	70 095	19,1
3 enfants	20 077	5,3	22 609	6,2
4 enfants ou plus	5 071	1,3	6 304	1,7

Sources : Insee, RP1999 et RP2009 exploitations complémentaires.

EMP T1 - Population de 15 à 64 ans par type d'activité

	2009	1999
Ensemble	854 216	842 650
Actifs en %	70,9	68,5
dont :		
actifs ayant un emploi en %	63,9	60,2
chômeurs en %	7,0	8,0
Inactifs en %	29,1	31,5
élèves, étudiants et stagiaires non rémunérés en %	9,6	12,1
retraités ou préretraités en %	10,9	8,8
autres inactifs en %	8,5	10,6

En 1999, les militaires du contingent formaient une catégorie d'actifs à part.

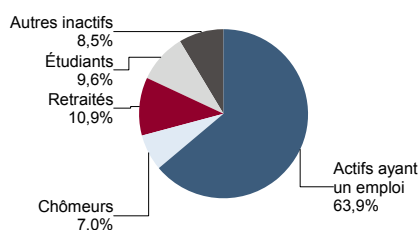
Sources : Insee, RP1999 et RP2009 exploitations principales.

EMP T2 - Activité et emploi de la population de 15 à 64 ans par sexe et âge en 2009

	Population	Actifs	Taux d'activité en %	Actifs ayant un emploi	Taux d'emploi en %
Ensemble	854 216	605 560	70,9	545 447	63,9
15 à 24 ans	150 647	65 400	43,4	50 490	33,5
25 à 54 ans	517 606	468 245	90,5	427 924	82,7
55 à 64 ans	185 963	71 916	38,7	67 032	36,0
Hommes	428 264	317 974	74,2	289 707	67,6
15 à 24 ans	77 013	37 320	48,5	29 686	38,5
25 à 54 ans	259 596	244 587	94,2	226 241	87,2
55 à 64 ans	91 655	36 067	39,4	33 780	36,9
Femmes	425 952	287 587	67,5	255 740	60,0
15 à 24 ans	73 634	28 080	38,1	20 805	28,3
25 à 54 ans	258 009	223 658	86,7	201 683	78,2
55 à 64 ans	94 308	35 849	38,0	33 252	35,3

Source : Insee, RP2009 exploitation principale.

EMP G1 - Population de 15 à 64 ans par type d'activité en 2009



Source : Insee, RP2009 exploitation principale.

EMP T3 - Population active de 15 à 64 ans selon la catégorie socioprofessionnelle

	2009	dont actifs ayant un emploi	1999	dont actifs ayant un emploi
Ensemble	604 734	544 936	578 157	508 589
dont :				
Agriculteurs exploitants	25 625	25 362	31 647	31 204
Artisans, commerçants, chefs d'entreprise	39 301	37 089	42 270	39 358
Cadres et professions intellectuelles sup.	61 835	59 819	46 901	45 376
Professions intermédiaires	135 166	126 967	113 337	105 681
Employés	178 197	157 201	170 802	144 954
Ouvriers	159 795	138 498	164 701	142 016

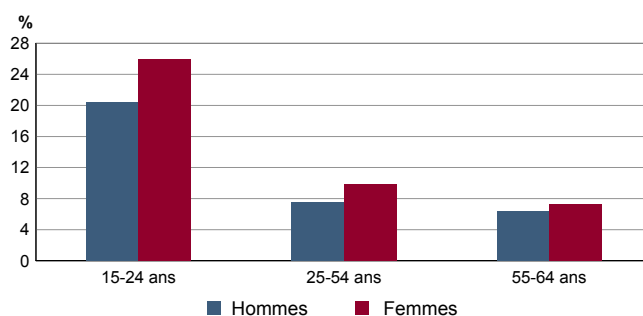
Sources : Insee, RP1999 et RP2009 exploitations complémentaires.

EMP T4 - Chômage (au sens du recensement) des 15-64 ans

	2009	1999
Nombre de chômeurs	60 114	67 305
Taux de chômage en %	9,9	11,7
Taux de chômage des hommes en %	8,9	9,0
Taux de chômage des femmes en %	11,1	14,9
Part des femmes parmi les chômeurs en %	53,0	57,9

Sources : Insee, RP1999 et RP2009 exploitations principales.

EMP G2 - Taux de chômage (au sens du recensement) des 15-64 ans par sexe et âge en 2009



Source : Insee, RP2009 exploitation principale.

EMP T5 - Emploi et activité

	2009	1999
Nombre d'emplois dans la zone	536 390	500 410
Actifs ayant un emploi résidant dans la zone	549 754	509 903
Indicateur de concentration d'emploi	97,6	98,1
Taux d'activité parmi les 15 ans ou plus en %	54,1	52,8

L'indicateur de concentration d'emploi est égal au nombre d'emplois dans la zone pour 100 actifs ayant un emploi résidant dans la zone.

Sources : Insee, RP1999 et RP2009 exploitations principales lieu de résidence et lieu de travail.

RP : Recensement de la population

EMP T6 - Emplois selon le statut professionnel

	2009	%	1999	%
Ensemble	536 390	100,0	500 410	100,0
Salariés	453 472	84,5	415 689	83,1
dont femmes	224 797	41,9	192 252	38,4
dont temps partiel	89 344	16,7	85 441	17,1
Non salariés	82 918	15,5	84 721	16,9
dont femmes	27 960	5,2	28 162	5,6
dont temps partiel	6 663	1,2	5 716	1,1

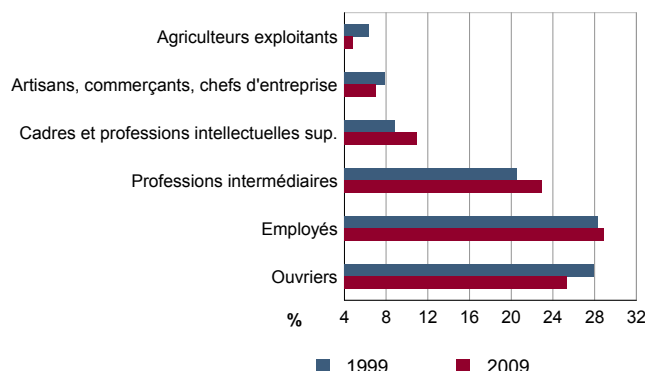
Sources : Insee, RP1999 et RP2009 exploitations principales lieu de travail.

EMP T7 - Emplois par catégorie socioprofessionnelle en 2009

	Nombre	%
Ensemble	536 535	100,0
Agriculteurs exploitants	25 919	4,8
Artisans, commerçants, chefs d'entreprise	37 535	7,0
Cadres et professions intellectuelles sup.	58 924	11,0
Professions intermédiaires	123 223	23,0
Employés	154 890	28,9
Ouvriers	136 044	25,4

Source : Insee, RP2009 exploitation complémentaire lieu de travail.

EMP G3 - Emplois par catégorie socioprofessionnelle



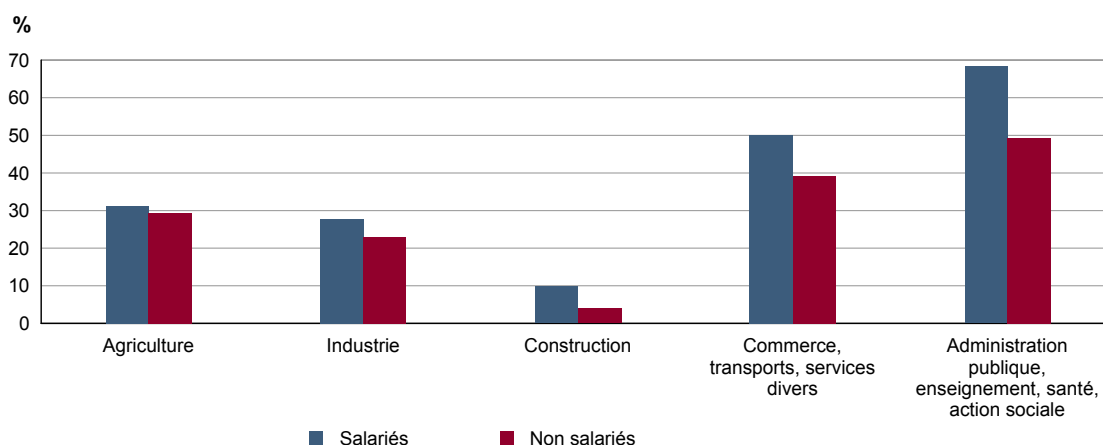
Sources : Insee, RP1999 et RP2009 exploitations complémentaires lieu de travail.

EMP T8 - Emplois selon le secteur d'activité

	2009				1999	
	Nombre	%	dont femmes en %	dont salariés en %	Nombre	%
Ensemble	536 535	100,0	47,1	85,8	502 095	100,0
Agriculture	31 367	5,8	29,6	19,1	37 010	7,4
Industrie	89 510	16,7	27,5	93,6	107 811	21,5
Construction	39 516	7,4	8,5	78,0	30 920	6,2
Commerce, transports, services divers	202 194	37,7	48,5	85,7	176 567	35,2
Administration publique, enseignement, santé, action sociale	173 948	32,4	67,5	95,6	149 787	29,8

Sources : Insee, RP1999 et RP2009 exploitations complémentaires lieu de travail.

EMP G4 - Taux de féminisation des emplois par statut et secteur d'activité en 2009



Source : Insee, RP2009 exploitation complémentaire lieu de travail.

Caractéristiques de l'emploi

Géographie au 01/01/2011

ACT T1 - Population de 15 ans ou plus ayant un emploi selon le statut en 2009

	Nombre	%	dont % temps partiel	dont % femmes
Ensemble	549 619	100,0	17,8	46,9
Salariés	465 808	84,8	19,6	49,3
Non salariés	83 810	15,2	8,1	33,7

Source : Insee, RP2009 exploitation principale.

ACT T2 - Statut et condition d'emploi des 15 ans ou plus selon le sexe en 2009

	Hommes	%	Femmes	%
Ensemble	291 677	100,0	257 942	100,0
Salariés	236 078	80,9	229 730	89,1
Titulaires de la fonction publique et contrats à durée indéterminée	203 211	69,7	191 373	74,2
Contrats à durée déterminée	16 933	5,8	29 011	11,2
Intérim	6 130	2,1	2 586	1,0
Emplois aidés	1 663	0,6	3 119	1,2
Apprentissage - stage	8 141	2,8	3 641	1,4
Non salariés	55 599	19,1	28 211	10,9
Indépendants	31 309	10,7	17 346	6,7
Employeurs	23 677	8,1	8 825	3,4
Aides familiaux	613	0,2	2 040	0,8

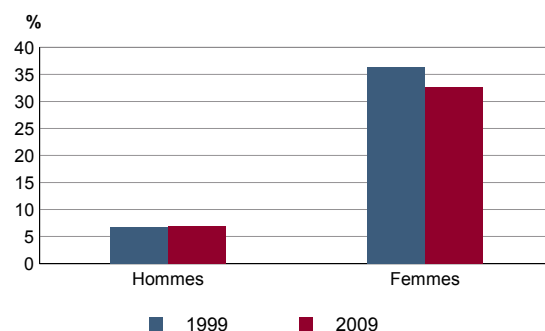
Source : Insee, RP2009 exploitation principale.

ACT T3 - Salariés de 15 à 64 ans par sexe, âge et temps partiel en 2009

	Hommes	dont % temps partiel	Femmes	dont % temps partiel
Ensemble	235 058	6,7	228 377	32,6
15 à 24 ans	28 170	15,5	20 183	36,5
25 à 54 ans	183 714	4,9	180 553	31,9
55 à 64 ans	23 174	10,5	27 641	34,1

Source : Insee, RP2009 exploitation principale.

ACT G1 - Part des salariés de 15 ans ou plus à temps partiel par sexe

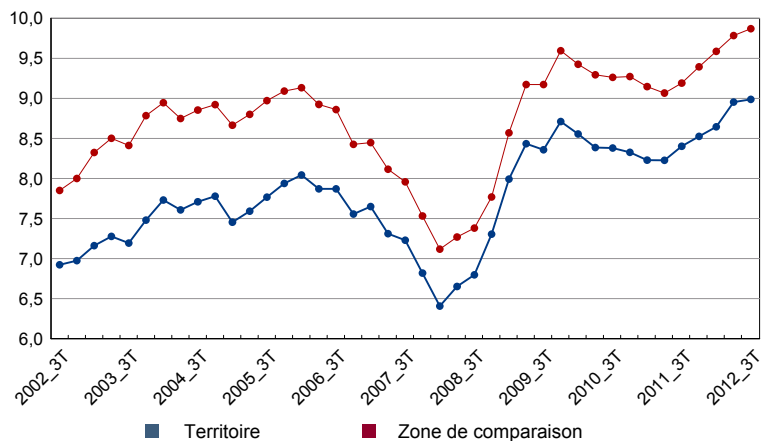


Sources : Insee, RP1999 et RP2009 exploitations principales.

ACT T4 - Lieu de travail des actifs de 15 ans ou plus ayant un emploi qui résident dans la zone

	2009	%	1999	%
Ensemble	549 619	100,0	509 875	100,0
Travaillent :				
dans la commune de résidence	208 090	37,9	226 248	44,4
dans une commune autre que la commune de résidence	341 528	62,1	283 627	55,6
située dans le département de résidence	297 963	54,2	249 449	48,9
située dans un autre département de la région de résidence	15 743	2,9	12 360	2,4
située dans une autre région en France métropolitaine	27 406	5,0	21 342	4,2
située dans une autre région hors de France métropolitaine (Dom, Com, étranger)	416	0,1	476	0,1

Sources : Insee, RP1999 et RP2009 exploitations principales.

CHOM G1 - Evolution du taux de chômage trimestriel
CHOM T1 - Taux de chômage trimestriel


Taux de chômage en % au 3e trimestre		
	2012 (provisoire)	2011
Ensemble	9,0	8,4

Source : Insee, Taux de chômage localisés.

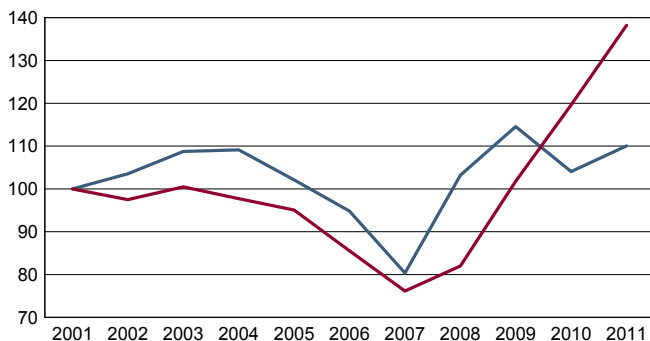
 Source : Insee, Taux de chômage localisés.
 Les données du 3e trimestre 2012 sont provisoires.

DEFM T1 - Catégories de demandeurs d'emploi inscrits en fin de mois selon le sexe et l'âge

	Demandeurs de catégorie ABC				Evolution 2010-2011 en %			Demandeurs de catégorie A		
	Au 31 décembre 2011							Au 31 décembre 2011		
	Ensemble	%	Hommes	Femmes	Ensemble	Hommes	Femmes	Ensemble	Hommes	Femmes
Ensemble	84 484	100,0	39 403	45 081	5,7	3,4	7,7	52 669	27 005	25 664
15 à 24 ans	14 995	17,7	7 363	7 632	5,3	0,6	10,2	9 472	4 961	4 511
25 à 49 ans	52 337	61,9	24 273	28 064	2,8	0,8	4,6	31 811	16 090	15 721
50 ans ou plus	17 152	20,3	7 767	9 385	15,9	15,8	16,0	11 386	5 954	5 432
Chômeurs de longue durée	35 126	100,0	16 166	18 960	6,5	4,8	8,0	///	///	///
15 à 24 ans	2 841	8,1	1 383	1 458	0,0	-5,2	5,4	///	///	///
25 à 49 ans	22 227	63,3	10 247	11 980	2,1	0,3	3,8	///	///	///
50 ans ou plus	10 058	28,6	4 536	5 522	20,2	21,2	19,4	///	///	///

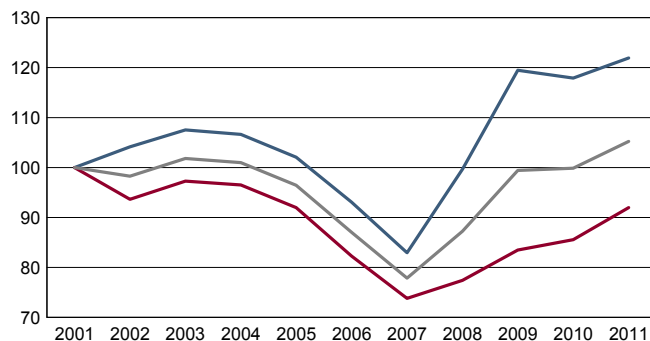
/// : information(s) non disponible(s) pour ce niveau géographique

 Champ : demandeurs d'emploi inscrits à Pôle emploi, tenus de faire des actes positifs de recherche d'emploi.
 Source : Pôle emploi, Dares, Statistiques du marché du travail.

DEFM G1 - Evolution des DEFM de catégorie A selon l'âge
DEFM G2 - Evolution des DEFM de catégorie A selon le sexe


Indice base 100 en 2001

— moins de 25 ans — 50 ans ou plus

 Champ : demandeurs d'emploi inscrits à Pôle emploi, tenus de faire des actes positifs de recherche d'emploi, sans emploi.
 Source : Pôle emploi, Dares, Statistiques du marché du travail.


Indice base 100 en 2001

— Hommes — Femmes — Ensemble

 Champ : demandeurs d'emploi inscrits à Pôle emploi, tenus de faire des actes positifs de recherche d'emploi, sans emploi.
 Source : Pôle emploi, Dares, Statistiques du marché du travail.

DEFM T2 - Motif d'inscription des demandeurs d'emploi

	Demandeurs de catégorie ABC					Demandeurs de catégorie A		
	Au 31 décembre 2011			Evol 2010-2011 en %		Au 31 décembre 2011		
	Ensemble	%	dont femmes	Ensemble	Femmes	Ensemble	%	dont femmes
Ensemble	84 484	100,0	45 081	5,7	7,7	52 669	100,0	25 664
dont : licenciement	11 019	13,0	5 447	-2,3	1,0	7 194	13,7	2 956
démission	3 228	3,8	1 900	-1,8	-2,5	1 863	3,5	1 034
fin de contrat à durée limitée	28 088	33,2	14 461	5,1	7,8	16 180	30,7	7 659
première entrée	2 645	3,1	1 648	2,6	4,0	1 727	3,3	1 043

Champ : demandeurs d'emploi inscrits à Pôle emploi, tenus de faire des actes positifs de recherche d'emploi.

Source : Pôle emploi, Dares, Statistiques du marché du travail.

DEFM T3 - Qualification des demandeurs d'emploi

	Demandeurs de catégorie ABC					Demandeurs de catégorie A					
	Au 31 décembre 2011				Evolution 2010 - 2011 (en %)			Au 31 décembre 2011			
	Ensemble	%	Hommes	Femmes	Ensemble	Hommes	Femmes	Ensemble	%	Hommes	Femmes
Ensemble	84 484	100,0	39 403	45 081	5,7	3,4	7,7	52 669	100,0	27 005	25 664
dont : ouvriers	22 584	26,7	17 950	4 634	3,2	2,4	6,7	14 852	28,2	12 192	2 660
employés	51 662	61,2	15 776	35 886	7,3	5,4	8,2	31 225	59,3	10 846	20 379
techniciens, agents de maîtrise	6 933	8,2	3 742	3 191	4,7	3,0	6,8	4 194	8,0	2 448	1 746
ingénieurs, cadres	3 185	3,8	1 882	1 303	4,7	1,0	10,6	2 312	4,4	1 481	831

Champ : demandeurs d'emploi inscrits à Pôle emploi, tenus de faire des actes positifs de recherche d'emploi.

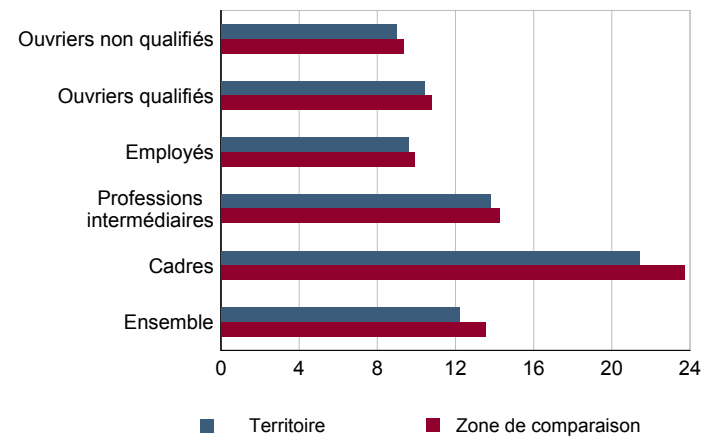
Source : Pôle emploi, Dares, Statistiques du marché du travail.

SAL T1 - Salaire net horaire moyen (en euros) selon la catégorie socioprofessionnelle en 2010

	Ensemble	Temps complet	Temps non complet	Temps complet	
				Femmes	Hommes
Ensemble	11,9	12,2	10,3	11,1	13,0
Cadres	21,4	21,4	21,2	18,3	23,2
Professions intermédiaires	13,7	13,8	13,3	13,1	14,3
Employés	9,2	9,6	8,3	9,0	10,7
Ouvriers qualifiés	10,4	10,4	10,1	9,7	10,5
Ouvriers non qualifiés	8,9	9,0	8,7	8,5	9,2

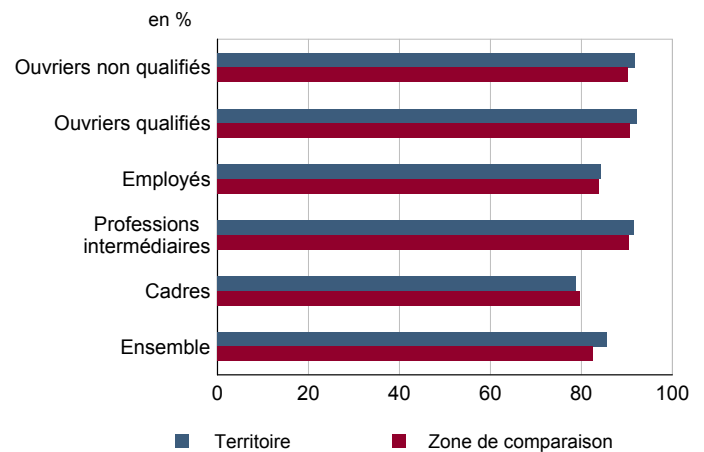
Champ : tableaux standards, poste principal non annexe.

Source : Insee, DADS - Fichier Salariés au lieu de résidence.

SAL G1 - Salaire net horaire moyen (en euros) des salariés à temps complet selon la CS en 2010


Champ : tableaux standards, poste principal non annexe

Source : Insee, DADS - Fichier Salariés au lieu de résidence.

SAL G2 - Rapport du salaire net horaire moyen femmes / hommes à temps complet selon la CS en 2010


Champ : tableaux standards, poste principal non annexe.

Source : Insee, DADS - Fichier Salariés au lieu de résidence.

SAL T2 - Salaire net horaire moyen (en euros) selon l'âge en 2010

	Temps complet		Temps non complet	
	Femmes	Hommes	Femmes	Hommes
18 - 25 ans	8,7	9,1	8,3	8,9
26 - 49 ans	10,9	12,6	9,8	12,2
50 ans ou plus	12,5	15,6	10,0	15,7

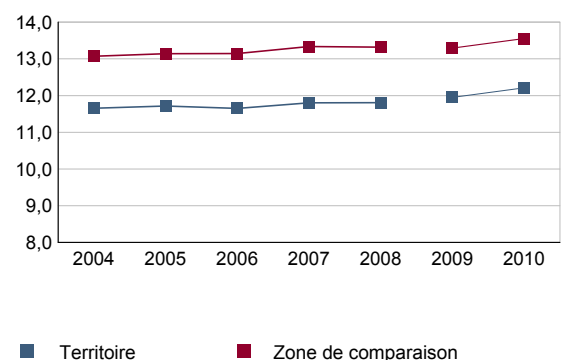
Note : les moins de 18 ans et les non déclarés sont exclus.

Champ : tableaux standards, poste principal non annexe.

Source : Insee, DADS - Fichier Salariés au lieu de résidence.

SAL G3 - Évolution du salaire horaire moyen des salariés à temps complet

En euros de 2010



Note : le champ a été étendu en 2009 à la fonction publique d'État.

Champ : tableaux standards, poste principal non annexe.

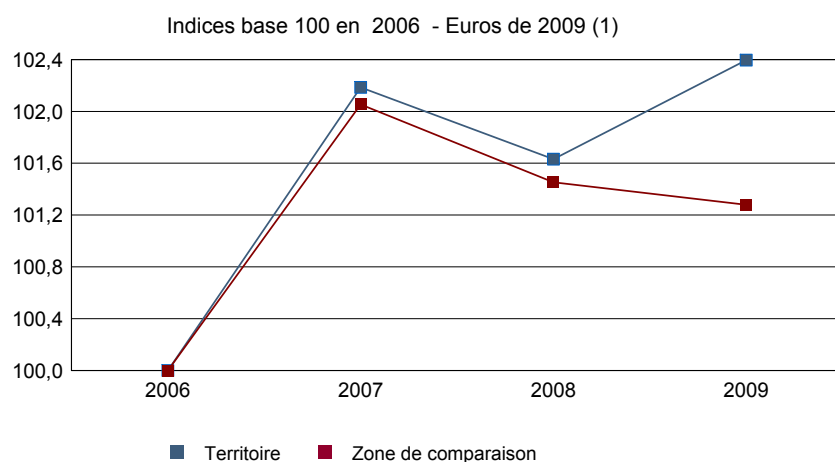
Source : Insee, DADS - Fichier Salariés au lieu de résidence.

Impôts et revenus des foyers fiscaux
REV T1 - Impôts sur le revenu des foyers fiscaux

	2009	2008(1)	2007(1)	2006(1)
Ensemble des foyers fiscaux	788 338	787 611	781 707	776 102
Revenu net déclaré (K Euros)	16 191 507	16 055 867	16 022 385	15 567 235
Revenu net déclaré moyen (Euros)	20 539	20 386	20 497	20 058
Impôt moyen (Euros)	780	735	870	822
Foyers fiscaux imposables	393 308	389 742	398 283	386 366
Proportion en %	49,9	49,5	51,0	49,8
Revenu net déclaré (K Euros)	12 363 703	12 206 874	12 381 295	11 844 704
Revenu net déclaré moyen (Euros)	31 435	31 320	31 087	30 657
Foyers fiscaux non imposables	395 030	397 869	383 453	389 736
Proportion en %	50,1	50,5	49,1	50,2
Revenu net déclaré (en K Euros)	3 827 804	3 848 993	3 641 319	3 722 531
Revenu net déclaré moyen (Euros)	9 690	9 674	9 496	9 551

(1) : les valeurs des années antérieures à 2009 sont exprimées en euros constants de 2009.

Source : DGFIP, Impôt sur le revenu des personnes physiques.

REV G1 - Évolution du revenu net déclaré moyen - Ensemble des foyers fiscaux


(1) : les valeurs des années antérieures à 2009 sont exprimées en euros constants de 2009.

Source : DGFIP, Impôt sur le revenu des personnes physiques.

Revenus fiscaux des ménages
REV T2 - Ménages fiscaux

	2010
Nombre de ménages fiscaux	602 219
Nombre de personnes dans les ménages fiscaux	1 319 474,5
Part des ménages fiscaux imposés en %	53,5

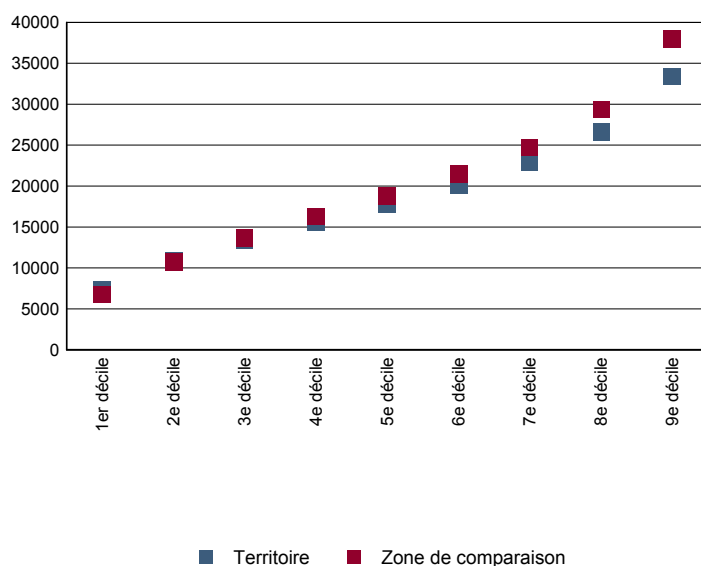
Source : Insee, Revenus fiscaux localisés des ménages.

REV T3 - Ménages : distribution des revenus déclarés en euros par unité de consommation

	2010
Médiane	17 777
Rapport interdécile (sans unité) (1)	4,6
Limite du 1er quartile	12 161
Limite du 2e quartile (médiane)	17 777
Limite du 3e quartile	24 552
Limite du 1er décile	7 330
Limite du 2e décile	10 836
Limite du 3e décile	13 362
Limite du 4e décile	15 608
Limite du 5e décile (médiane)	17 777
Limite du 6e décile	20 111
Limite du 7e décile	22 867
Limite du 8e décile	26 585
Limite du 9e décile	33 333

(1) : le rapport interdécile (9e décile/1er décile) établit le rapport entre les revenus les plus élevés et les revenus les plus faibles, en ôtant de chaque côté les 10% de personnes aux revenus par unité de consommation les plus extrêmes.

Source : Insee, Revenus fiscaux localisés des ménages.

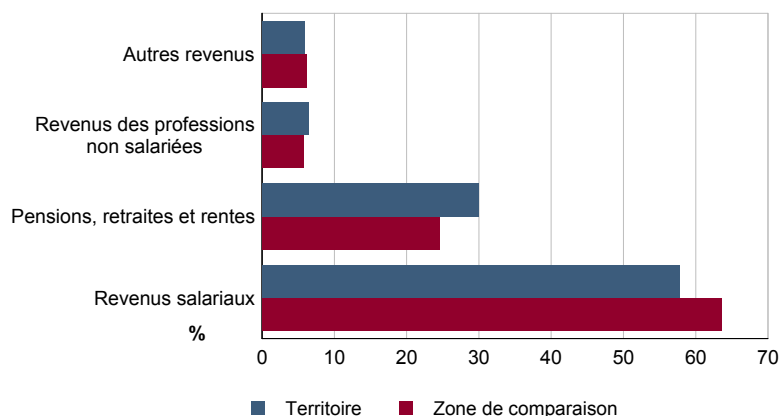
REV G2 - Ménages : distribution des revenus déclarés en euros par unité de consommation en 2010


Source : Insee, Revenus fiscaux localisés des ménages.

REV T4 - Ménages : structure des revenus déclarés

	2010
	Part en %
Revenus salariaux	57,7
Pensions, retraites et rentes	29,9
Revenus des professions non salariées	6,5
Autres revenus	5,9

Source : Insee, Revenus fiscaux localisés des ménages.

REV G3 - Ménages : structure des revenus déclarés en 2010


Source : Insee, Revenus fiscaux localisés des ménages.

LOG T1M - Évolution du nombre de logements par catégorie

	1968	1975	1982	1990	1999	2009
Ensemble	522 242	577 587	635 476	684 424	718 996	789 251
Résidences principales	420 048	451 578	484 503	515 583	556 291	609 645
Résidences secondaires et logements occasionnels	53 966	68 994	93 562	101 141	98 830	96 124
Logements vacants	48 228	57 015	57 411	67 700	63 875	83 481

Sources : Insee, RP1968 à 1990 dénombremens - RP1999 et RP2009 exploitations principales.

LOG T2 - Catégories et types de logements

	2009	%	1999	%
Ensemble	789 251	100,0	718 996	100,0
Résidences principales	609 645	77,2	556 291	77,4
Résidences secondaires et logements occasionnels	96 124	12,2	98 830	13,7
Logements vacants	83 481	10,6	63 875	8,9
Maisons	545 980	69,2	492 205	68,5
Appartements	237 840	30,1	207 419	28,8

Sources : Insee, RP1999 et RP2009 exploitations principales.

LOG T3 - Résidences principales selon le nombre de pièces

	2009	%	1999	%
Ensemble	609 645	100,0	556 291	100,0
1 pièce	24 034	3,9	25 062	4,5
2 pièces	55 330	9,1	55 877	10,0
3 pièces	121 737	20,0	120 654	21,7
4 pièces	176 736	29,0	166 973	30,0
5 pièces ou plus	231 809	38,0	187 725	33,7

Sources : Insee, RP1999 et RP2009 exploitations principales.

LOG T4 - Nombre moyen de pièces des résidences principales

	2009	1999
Nombre moyen de pièces par résidence principale	4,2	4,0
- maison	4,7	4,5
- appartement	3,0	3,0

Sources : Insee, RP1999 et RP2009 exploitations principales.

LOG T5 - Résidences principales en 2009 selon la période d'achèvement

	Nombre	%
Résidences principales construites avant 2007		
Avant 1949	Données non disponibles suite à changement de questionnaire	
De 1949 à 1974		
De 1975 à 1989		
De 1990 à 2006		

Source : Insee, RP2009 exploitation principale.

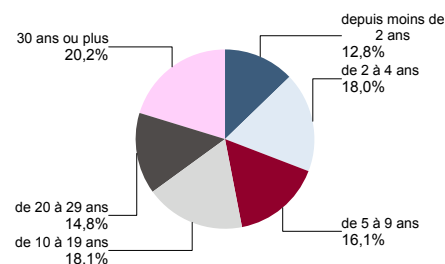
LOG G1 - Résidences principales en 2009 selon le type de logement et la période d'achèvement

Données non disponibles suite à changement de questionnaire

LOG T6 - Ancienneté d'emménagement dans la résidence principale en 2009
LOG G2 - Ancienneté d'emménagement des ménages en 2009

	Nombre de ménages	Part des ménages en %	Population des ménages	Nombre moyen de pièces par logement	
				logement	personne
Ensemble	609 645	100,0	1 303 611	4,2	1,9
Depuis moins de 2 ans	78 222	12,8	153 242	3,3	1,7
De 2 à 4 ans	109 566	18,0	246 239	3,7	1,7
De 5 à 9 ans	98 439	16,1	243 386	4,2	1,7
10 ans ou plus	323 418	53,1	660 744	4,5	2,2

Source : Insee, RP2009 exploitation principale.



Source : Insee, RP2009 exploitation principale.

LOG T7 - Résidences principales selon le statut d'occupation

	2009		Ancienneté moyenne d'emménagement en année(s)	1999	
	Nombre	%		Nombre	%
Ensemble	609 645	100,0	1 303 611	17	556 291
Propriétaire	388 619	63,7	882 714	22	333 781
Locataire	205 067	33,6	389 561	8	194 109
dont d'un logement HLM loué vide	59 332	9,7	127 527	10	57 372
Logé gratuitement	15 958	2,6	31 336	14	28 401

Sources : Insee, RP1999 et RP2009 exploitations principales.

LOG T8M - Confort des résidences principales

	2009	%	1999	%
Ensemble	609 645	100,0	556 291	100,0
Salle de bain avec baignoire ou douche	589 982	96,8	524 912	94,4
Chauffage central collectif	73 221	12,0	72 591	13,0
Chauffage central individuel	311 667	51,1	259 252	46,6
Chauffage individuel "tout électrique"	122 888	20,2	102 731	18,5

Sources : Insee, RP1999 et RP2009 exploitations principales.

LOG T9 - Équipement automobile des ménages

	2009	%	1999	%
Ensemble	609 645	100,0	556 291	100,0
Au moins un emplacement réservé au stationnement	416 886	68,4	358 141	64,4
Au moins une voiture	513 937	84,3	453 330	81,5
- 1 voiture	281 842	46,2	265 875	47,8
- 2 voitures ou plus	232 094	38,1	187 455	33,7

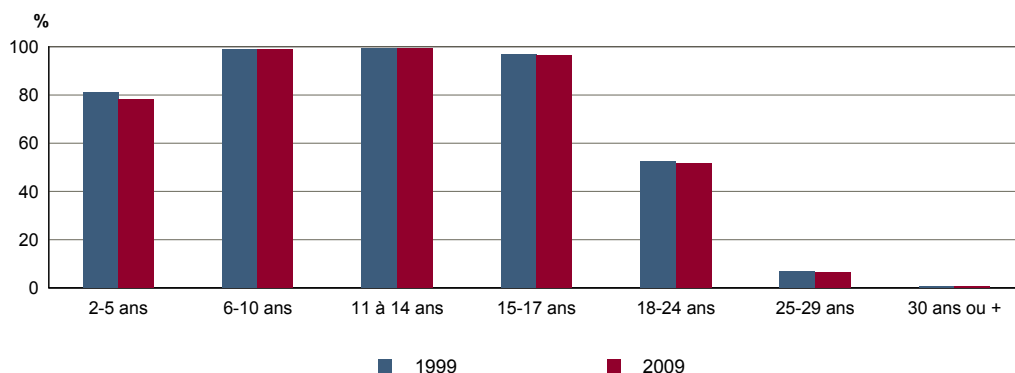
Sources : Insee, RP1999 et RP2009 exploitations principales.

FOR T1 - Scolarisation selon l'âge et le sexe en 2009

	Ensemble	Population scolarisée	Part de la population scolarisée en %		
			Ensemble	Hommes	Femmes
2 à 5 ans	57 467	44 906	78,1	77,7	78,6
6 à 10 ans	73 714	72 896	98,9	98,9	98,9
11 à 14 ans	57 518	57 093	99,3	99,3	99,3
15 à 17 ans	44 411	42 778	96,3	96,0	96,7
18 à 24 ans	106 236	54 865	51,6	48,5	54,9
25 à 29 ans	71 592	4 749	6,6	6,3	6,9
30 ans ou plus	905 561	6 041	0,7	0,7	0,7

Source : Insee, RP2009 exploitation principale.

FOR G1 - Taux de scolarisation selon l'âge



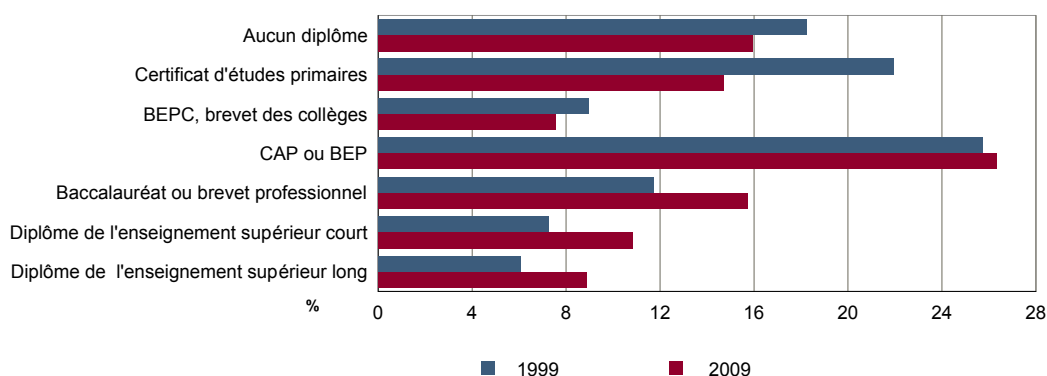
Sources : Insee, RP1999 et RP2009 exploitations principales.

FOR T2 - Diplôme le plus élevé de la population non scolarisée de 15 ans ou plus selon le sexe en 2009

	Ensemble	Hommes	Femmes
Population non scolarisée de 15 ans ou plus	1 019 368	486 842	532 526
Part des titulaires en % :			
- d'aucun diplôme	15,9	15,6	16,2
- du certificat d'études primaires	14,7	11,8	17,4
- du BEPC, brevet des collèges	7,6	5,8	9,1
- d'un CAP ou d'un BEP	26,3	33,0	20,3
- d'un baccalauréat ou d'un brevet professionnel	15,7	15,4	16,0
- d'un diplôme de l'enseignement supérieur court	10,8	9,2	12,3
- d'un diplôme de l'enseignement supérieur long	8,9	9,1	8,7

Source : Insee, RP2009 exploitation principale.

FOR G2 - Diplôme le plus élevé de la population non scolarisée de 15 ans ou plus



Sources : Insee, RP1999 et RP2009 exploitations principales.

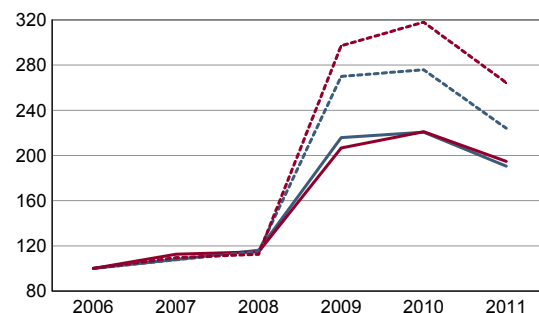
RP : Recensement de la population

DEN T1 - Créations d'entreprises par secteur d'activité en 2011

	Ensemble	%	Taux de création
Ensemble	8 064	100,0	12,6
Industrie	578	7,2	9,4
Construction	1 413	17,5	14,2
Commerce, transports, services divers	5 242	65,0	13,2
dont commerce et réparation auto.	1 851	23,0	13,1
Administration publique, enseignement, santé, action sociale	831	10,3	10,1

Champ : activités marchandes hors agriculture.

Source : Insee, REE (Sirène).

DEN G1 - Évolution des créations d'entreprises


indice base 100 en 2006

— Territoire : ensemble
- - - Territoire : entreprises individuelles
— Zone de comparaison : ensemble
- - - Zone de comparaison : entreprises individuelles

Note de lecture : application du régime de l'auto-entrepreneur à partir du 1er janvier 2009.

Champ : activités marchandes hors agriculture.

Source : Insee, REE (Sirène).

DEN T2 - Créations d'entreprises individuelles par secteur d'activité en 2011

	Entreprises individuelles créées	dont auto-entrepreneurs	Part en % dans l'ensemble des créations	
			des entreprises individuelles	des auto-entrepreneurs
Ensemble	5 979	4 286	74,1	53,1
Industrie	353	280	61,1	48,4
Construction	1 105	888	78,2	62,8
Commerce, transports, services divers	3 754	2 747	71,6	52,4
dont commerce, réparation auto.	1 327	927	71,7	50,1
Administration publique, enseignement, santé, action sociale	767	371	92,3	44,6

Champ : activités marchandes hors agriculture.

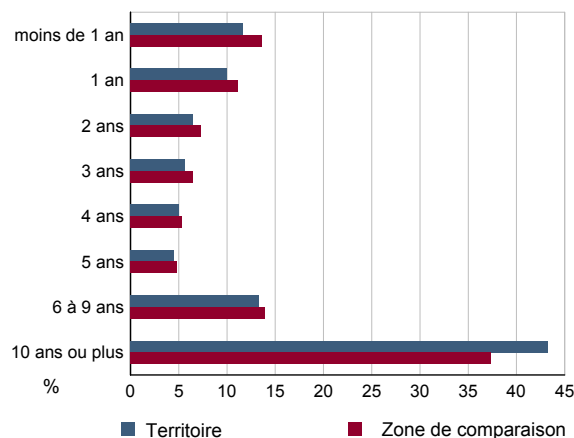
Source : Insee, REE (Sirène).

DEN T3 - Nombre d'entreprises par secteur d'activité au 1er janvier 2011

	Nombre	%
Ensemble	64 160	100,0
Industrie	6 139	9,6
Construction	9 952	15,5
Commerce, transports, services divers	39 858	62,1
dont commerce et réparation auto.	14 122	22,0
Administration publique, enseignement, santé, action sociale	8 211	12,8

Champ : activités marchandes hors agriculture.

Source : Insee, REE (Sirène).

DEN G2 - Âge des entreprises au 1er janvier 2011


Champ : activités marchandes hors agriculture.

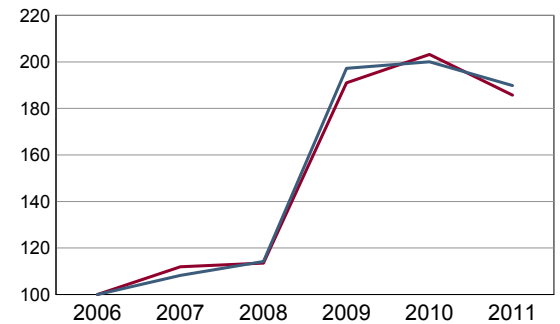
Source : Insee, REE (Sirène).

DEN T4 - Créations d'établissements par secteur d'activité en 2011

	Ensemble	%	Taux de création
Ensemble	10 223	100,0	13,3
Industrie	1 127	11,0	13,7
Construction	1 504	14,7	14,2
Commerce, transports, services divers	6 619	64,7	13,5
dont commerce et réparation auto.	2 217	21,7	12,5
Administration publique, enseignement, santé, action sociale	973	9,5	10,8

Champ : activités marchandes hors agriculture.

Source : Insee, REE (Sirène)

DEN G3 - Évolution des créations d'établissements


indice base 100 en 2006

— Territoire
— Zone de comparaison

Note de lecture : application du régime de l'auto-entrepreneur à partir du 1er janvier 2009.

Champ : activités marchandes hors agriculture.

Source : Insee, REE (Sirène).

DEN T5 - Nombre d'établissements par secteur d'activité au 1er janvier 2011

	Nombre	%
Ensemble	76 827	100,0
Industrie	8 234	10,7
Construction	10 604	13,8
Commerce, transports, services divers	48 985	63,8
dont commerce et réparation auto.	17 725	23,1
Administration publique, enseignement, santé, action sociale	9 004	11,7

Champ : activités marchandes hors agriculture.

Source : Insee, REE (Sirène).

CEN T1 - Établissements actifs par secteur d'activité au 31 décembre 2010

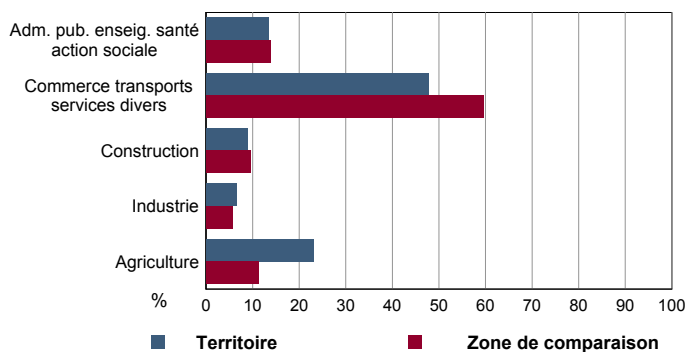
	Total	%	0 salarié	1 à 9 salarié(s)	10 à 19 salariés	20 à 49 salariés	50 salariés ou plus
Ensemble	130 040	100,0	90 259	32 088	3 821	2 452	1 420
Agriculture, sylviculture et pêche	30 037	23,1	28 322	1 674	22	11	8
Industrie	8 628	6,6	4 559	2 782	593	429	265
Construction	11 616	8,9	6 982	3 889	450	221	74
Commerce, transports et services divers	62 207	47,8	39 835	19 225	1 796	942	409
dont commerce, réparation auto	19 289	14,8	11 127	7 043	662	336	121
Administration publique, enseignement, santé, action sociale	17 552	13,5	10 561	4 518	960	849	664

Champ : ensemble des activités.
Source : Insee, CLAP.

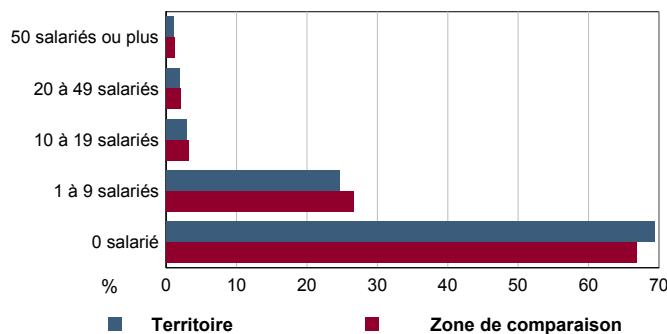
CEN T2 - Postes salariés par secteur d'activité au 31 décembre 2010

	Total	%	1 à 9 salarié(s)	10 à 19 salariés	20 à 49 salariés	50 à 99 salariés	100 salariés ou plus
Ensemble	431 750	100,0	95 490	51 146	75 570	59 102	150 442
Agriculture, sylviculture et pêche	4 042	0,9	2 537	304	387	309	505
Industrie	82 073	19,0	9 533	8 002	13 237	9 833	41 468
Construction	31 192	7,2	12 083	6 049	6 667	3 941	2 452
Commerce, transports et services divers	159 068	36,8	55 342	23 749	28 731	16 694	34 552
dont commerce, réparation auto	56 817	13,2	22 232	8 758	10 432	4 776	10 619
Administration publique, enseignement, santé, action sociale	155 375	36,0	15 995	13 042	26 548	28 325	71 465

Champ : ensemble des activités.
Source : Insee, CLAP.

CEN G1 - Répartition des établissements actifs par secteur d'activité au 31 décembre 2010


Champ : ensemble des activités.
Source : Insee, CLAP.

CEN G2 - Répartition des établissements actifs par tranche d'effectif salarié au 31 décembre 2010


Champ : ensemble des activités.
Source : Insee, CLAP.

CEN T3 - Établissements selon les sphères de l'économie au 31 décembre 2010

	Nombre	%	Postes salariés	%
Ensemble	130 040	100,0	431 750	100,0
Sphère non présenteielle	58 108	44,7	133 842	31,0
dont domaine public	57	0,1	1 489	1,1
Sphère présenteielle	71 932	55,3	297 908	69,0
dont domaine public	6 239	8,7	117 415	39,4

Champ : ensemble des activités.
Source : Insee, CLAP.

CEN T4 - Entreprises (sièges sociaux actifs) par secteur d'activité au 31 décembre 2010

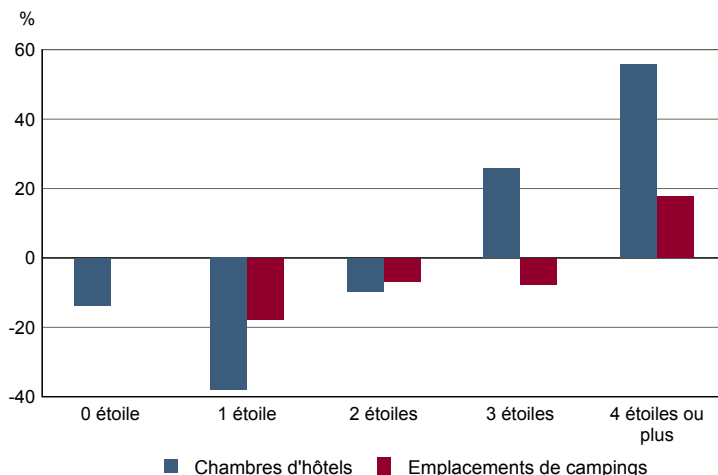
	Nombre	%
Ensemble	111 056	100,0
Agriculture, sylviculture et pêche	28 855	26,0
Industrie	6 530	5,9
Construction	10 954	9,9
Commerce, transports et service divers	51 313	46,2
dont commerce, réparation auto	15 530	14,0
Adm. pub., enseignement, santé, action sociale	13 404	12,1

Champ : ensemble des activités.
Source : Insee, CLAP.

TOU T1 - Nombre et capacité des hôtels selon le nombre d'étoiles

	au 01/01/2012		au 01/01/2008	
	Hôtels	Chambres	Hôtels	Chambres
Ensemble	598	14 372	674	15 300
0 étoile	48	1 125	73	1 304
1 étoile	57	1 107	96	1 788
2 étoiles	388	8 450	432	9 350
3 étoiles	92	3 182	67	2 532
4 étoiles ou plus	13	508	6	326

Source : Insee, Direction du tourisme - hébergements touristiques.

TOU G1 - Évolution 2008 - 2012 des chambres d'hôtels et d'emplacements de camping(1) selon le nombre d'étoiles


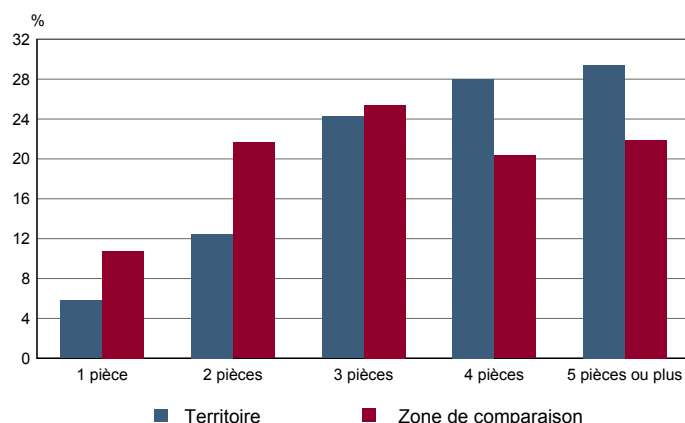
(1) : l'homologation 0 étoile n'existe pas pour les campings

Source : Insee, Direction du tourisme - hébergements touristiques.

TOU T2 - Nombre et capacité des campings selon le nombre d'étoiles

	au 01/01/2012		au 01/01/2008	
	Terrains	Emplacements	Terrains	Emplacements
Ensemble	299	21 361	317	22 719
1 étoile	40	1 639	49	1 993
2 étoiles	147	8 687	156	9 331
3 étoiles	93	8 616	97	9 342
4 étoiles	19	2 419	15	2 053

Source : Insee, Direction du tourisme - hébergements touristiques.

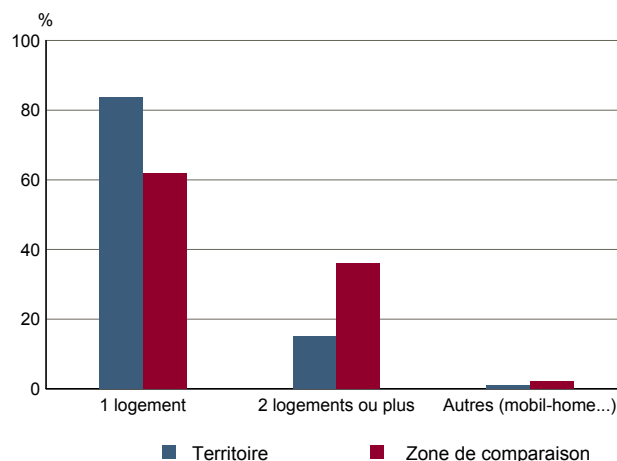
TOU G2 - Répartition en 2009 des résidences secondaires selon le nombre de pièces


Source : Insee, RP2009 exploitation principale.

TOU T3 - Résidences secondaires en 2009 selon la période d'achèvement

	Nombre	%
Ensemble des logements	789 251	100,0
dont résidences secondaires	92 510	11,7
Résidences secondaires construites avant 2007		
Avant 1949	Données non disponibles suite à changement de questionnaire	
De 1949 à 1974	Données non disponibles suite à changement de questionnaire	
De 1975 à 1989	Données non disponibles suite à changement de questionnaire	
De 1990 à 2006	Données non disponibles suite à changement de questionnaire	

Source : Insee, RP2009 exploitation principale.

TOU G3 - Répartition en 2009 des résidences secondaires selon le nombre de logements


Source : Insee, RP2009 exploitation principale.