

## POP T1M - Population

	1968	1975	1982	1990	1999	2009
Population	23 511	27 249	24 925	24 677	24 437	27 339
Densité moyenne (hab/km2)	2 699,3	3 128,5	2 861,7	2 833,2	2 805,6	3 138,8

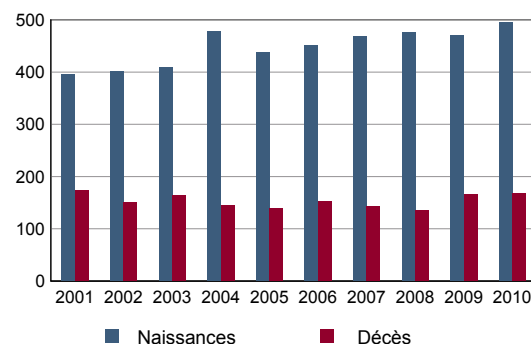
Sources : Insee, RP1968 à 1990 dénombremments - RP1999 et RP2009 exploitations principales.

## POP T2M - Indicateurs démographiques

	1968 à 1975	1975 à 1982	1982 à 1990	1990 à 1999	1999 à 2009
Variation annuelle moyenne de la population en %	+2,1	-1,3	-0,1	-0,1	+1,1
- due au solde naturel en %	+1,7	+1,1	+1,1	+1,0	+1,1
- due au solde apparent des entrées sorties en %	+0,4	-2,3	-1,2	-1,1	+0,0
Taux de natalité en ‰	22,7	16,4	16,9	16,9	16,9
Taux de mortalité en ‰	5,3	5,7	6,4	6,5	6,0

Sources : Insee, RP1968 à 1990 dénombremments - RP1999 et RP2009 exploitations principales - État civil.

## POP G1 - Naissances et décès



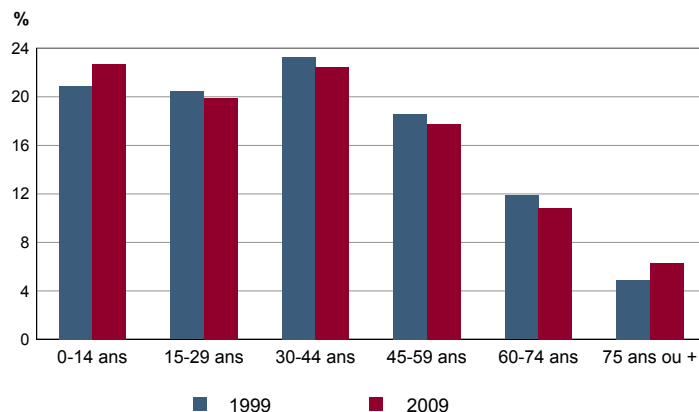
Source : Insee, État civil

## POP T3 - Population par sexe et âge en 2009

	Hommes	%	Femmes	%
<b>Ensemble</b>	<b>13 128</b>	<b>100,0</b>	<b>14 211</b>	<b>100,0</b>
0 à 14 ans	3 183	24,2	3 027	21,3
15 à 29 ans	2 702	20,6	2 737	19,3
30 à 44 ans	2 978	22,7	3 170	22,3
45 à 59 ans	2 345	17,9	2 508	17,6
60 à 74 ans	1 295	9,9	1 664	11,7
75 à 89 ans	601	4,6	999	7,0
90 ans ou plus	24	0,2	105	0,7
0 à 19 ans	4 076	31,1	3 863	27,2
20 à 64 ans	7 687	58,6	8 197	57,7
65 ans ou plus	1 365	10,4	2 150	15,1

Source : Insee, RP2009 exploitation principale.

## POP G2 - Population par grande tranche d'âge



Sources : Insee, RP1999 et RP2009 exploitations principales.

## POP T4M - Lieu de résidence 5 ans auparavant

Personne de 5 ans ou plus habitant 5 ans auparavant :	2009	%
Le même logement	Données non disponibles suite à changement de questionnaire	
Un autre logement de la même commune		
Une autre commune du même département		
Un autre département de la même région		
Une autre région de France métropolitaine		
Un DOM		
Hors de France métropolitaine ou d'un DOM		

Source : Insee, RP2009 exploitation principale.

## POP G3 - Part en 2009 des personnes qui résidaient dans un autre logement 5 ans auparavant selon l'âge

Données non disponibles suite à changement de questionnaire

## POP T5 - Population de 15 ans ou plus selon la catégorie socioprofessionnelle

	2009	%	1999	%
<b>Ensemble</b>	<b>21 129</b>	<b>100,0</b>	<b>19 366</b>	<b>100,0</b>
Agriculteurs exploitants	2	0,0	0	0,0
Artisans, commerçants, chefs d'entreprise	462	2,2	384	2,0
Cadres et professions intellectuelles supérieures	1 706	8,1	1 396	7,2
Professions intermédiaires	3 460	16,4	3 276	16,9
Employés	4 682	22,2	4 283	22,1
Ouvriers	2 939	13,9	2 704	14,0
Retraités	4 316	20,4	3 812	19,7
Autres personnes sans activité professionnelle	3 561	16,9	3 511	18,1

Sources : Insee, RP1999 et RP2009 exploitations complémentaires.

## POP T6 - Population de 15 ans ou plus par sexe, âge et catégorie socioprofessionnelle en 2009

	Hommes	Femmes	Part en % de la population âgée de		
			15 à 24 ans	25 à 54 ans	55 ans ou +
<b>Ensemble</b>	<b>9 959</b>	<b>11 169</b>	<b>100,0</b>	<b>100,0</b>	<b>100,0</b>
Agriculteurs exploitants	2	0	0,0	0,0	0,0
Artisans, commerçants, chefs d'entreprise	343	119	1,2	3,3	0,7
Cadres et professions intellectuelles supérieures	1 109	597	1,1	11,9	5,0
Professions intermédiaires	1 627	1 833	7,6	24,5	6,3
Employés	1 200	3 482	21,3	30,4	7,5
Ouvriers	2 529	409	11,2	20,1	4,1
Retraités	1 913	2 403	0,0	0,2	69,1
Autres personnes sans activité professionnelle	1 237	2 325	57,7	9,6	7,1

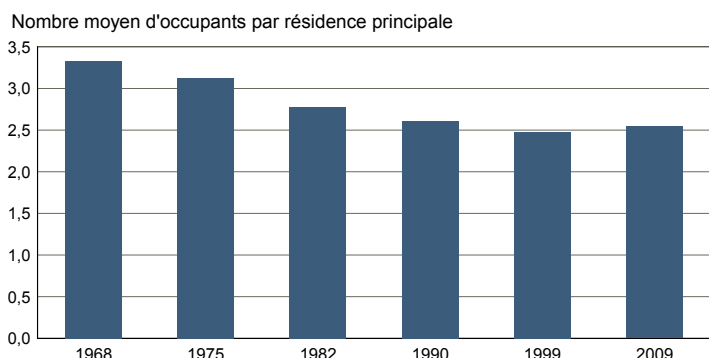
Source : Insee, RP2009 exploitation complémentaire.

**FAM T1 - Ménages selon la structure familiale**

	Nombre de ménages				Population des ménages	
	2009	%	1999	%	2009	1999
<b>Ensemble</b>	<b>10 640</b>	<b>100,0</b>	<b>9 716</b>	<b>100,0</b>	<b>27 063</b>	<b>24 072</b>
Ménages d'une personne	3 044	28,6	2 724	28,0	3 044	2 724
- hommes seuls	1 161	10,9	1 064	11,0	1 161	1 064
- femmes seules	1 882	17,7	1 660	17,1	1 882	1 660
Autres ménages sans famille	304	2,9	156	1,6	777	340
Ménages avec famille(s)	7 293	68,5	6 836	70,4	23 242	21 008
dont la famille principale est :						
- un couple sans enfant	2 386	22,4	2 424	24,9	5 007	5 032
- un couple avec enfant(s)	3 687	34,6	3 520	36,2	14 890	13 636
- une famille monoparentale	1 221	11,5	892	9,2	3 345	2 340

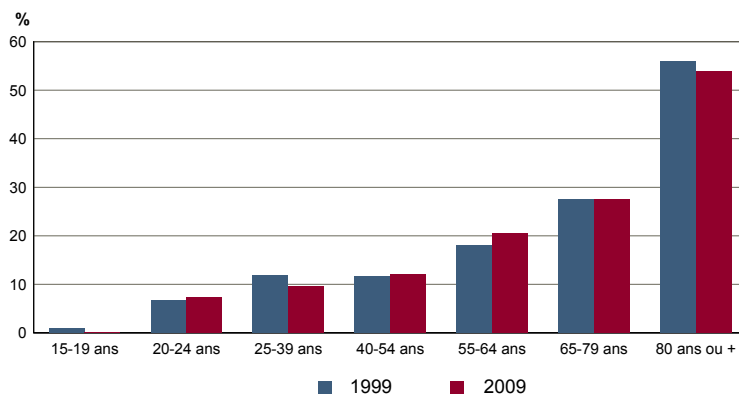
Sources : Insee, RP1999 et RP2009 exploitations complémentaires.

**FAM G1M - Évolution de la taille des ménages**



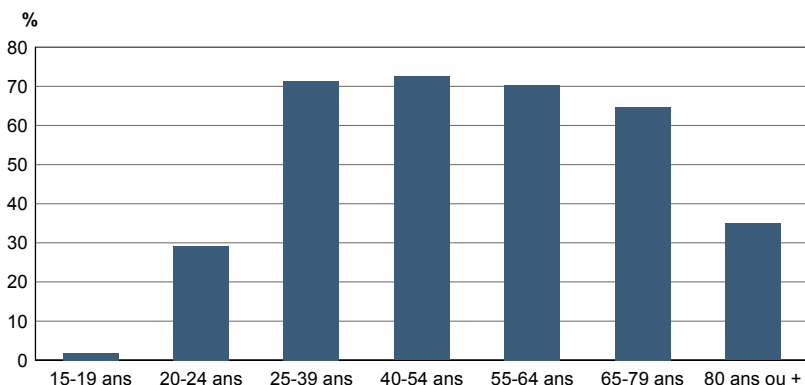
Sources : Insee, RP1968 à 1990 dénombremments - RP1999 et RP2009 exploitations principales.

**FAM G2 - Personnes de 15 ans ou plus vivant seules selon l'âge - population des ménages**



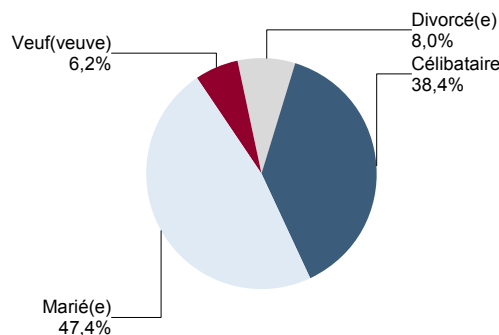
Sources : Insee, RP1999 et RP2009 exploitations principales.

**FAM G3 - Personnes de 15 ans ou plus déclarant vivre en couple selon l'âge en 2009**



Source : Insee, RP2009 exploitation principale.

**FAM G4 - État matrimonial légal des personnes de 15 ans ou plus en 2009**

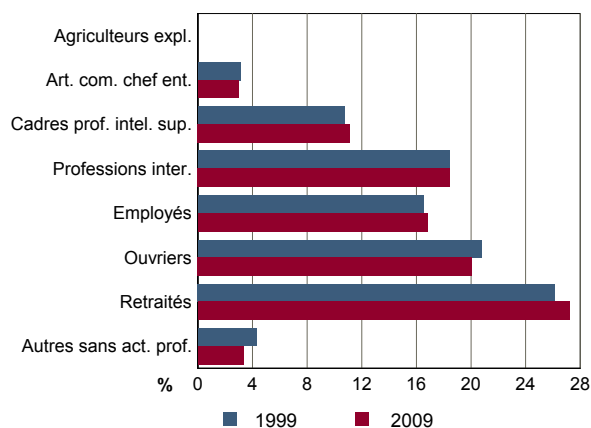


Source : Insee, RP2009 exploitation principale.

**FAM T2 - Ménages selon la catégorie socioprofessionnelle de la personne de référence en 2009**

	Ménages	%	Population des ménages	%
<b>Ensemble</b>	<b>10 640</b>	<b>100,0</b>	<b>27 063</b>	<b>100,0</b>
Agriculteurs exploitants	0	0,0	0	0,0
Artisans, commerçants, chefs d'entreprise	317	3,0	1 115	4,1
Cadres et professions intellectuelles sup.	1 186	11,1	3 377	12,5
Professions intermédiaires	1 964	18,5	5 161	19,1
Employés	1 787	16,8	4 416	16,3
Ouvriers	2 135	20,1	7 049	26,0
Retraités	2 897	27,2	5 041	18,6
Autres pers. sans activité professionnelle	354	3,3	904	3,3

Source : Insee, RP2009 exploitation complémentaire.

**FAM G5 - Ménages selon la catégorie socio-professionnelle de la personne de référence**


Sources : Insee, RP1999 et RP2009 exploitations complémentaires.

**FAM T3 - Composition des familles**

	2009	%	1999	%
<b>Ensemble</b>	<b>7 414</b>	<b>100,0</b>	<b>6 920</b>	<b>100,0</b>
Couples avec enfant(s)	3 712	50,1	3 536	51,1
Familles monoparentales :	1 269	17,1	924	13,4
hommes seuls avec enfant(s)	200	2,7	124	1,8
femmes seules avec enfant(s)	1 068	14,4	800	11,6
Couples sans enfant	2 433	32,8	2 460	35,5

Sources : Insee, RP1999 et RP2009 exploitations complémentaires.

**FAM T4 - Familles selon le nombre d'enfants âgés de moins de 25 ans**

	2009	%	1999	%
<b>Ensemble</b>	<b>7 414</b>	<b>100,0</b>	<b>6 920</b>	<b>100,0</b>
Aucun enfant	2 845	38,4	2 860	41,3
1 enfant	1 854	25,0	1 872	27,1
2 enfants	1 719	23,2	1 516	21,9
3 enfants	742	10,0	492	7,1
4 enfants ou plus	255	3,4	180	2,6

Sources : Insee, RP1999 et RP2009 exploitations complémentaires.

## EMP T1 - Population de 15 à 64 ans par type d'activité

	2009	1999
<b>Ensemble</b>	<b>17 613</b>	<b>16 390</b>
Actifs en %	75,8	74,5
dont :		
actifs ayant un emploi en %	66,9	66,4
chômeurs en %	8,9	7,9
Inactifs en %	24,2	25,5
élèves, étudiants et stagiaires non rémunérés en %	10,0	9,9
retraités ou préretraités en %	6,1	7,4
autres inactifs en %	8,1	8,2

En 1999, les militaires du contingent formaient une catégorie d'actifs à part.

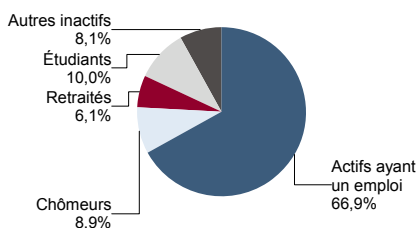
Sources : Insee, RP1999 et RP2009 exploitations principales.

## EMP T2 - Activité et emploi de la population de 15 à 64 ans par sexe et âge en 2009

	Population	Actifs	Taux d'activité en %	Actifs ayant un emploi	Taux d'emploi en %
<b>Ensemble</b>	<b>17 613</b>	<b>13 343</b>	<b>75,8</b>	<b>11 777</b>	<b>66,9</b>
15 à 24 ans	3 512	1 582	45,1	1 181	33,6
25 à 54 ans	11 412	10 370	90,9	9 313	81,6
55 à 64 ans	2 689	1 391	51,7	1 282	47,7
<b>Hommes</b>	<b>8 580</b>	<b>6 836</b>	<b>79,7</b>	<b>6 069</b>	<b>70,7</b>
15 à 24 ans	1 795	893	49,8	652	36,4
25 à 54 ans	5 497	5 288	96,2	4 816	87,6
55 à 64 ans	1 289	655	50,8	601	46,6
<b>Femmes</b>	<b>9 033</b>	<b>6 507</b>	<b>72,0</b>	<b>5 708</b>	<b>63,2</b>
15 à 24 ans	1 717	689	40,1	529	30,8
25 à 54 ans	5 916	5 082	85,9	4 498	76,0
55 à 64 ans	1 400	736	52,6	681	48,7

Source : Insee, RP2009 exploitation principale.

## EMP G1 - Population de 15 à 64 ans par type d'activité en 2009



Source : Insee, RP2009 exploitation principale.

## EMP T3 - Population active de 15 à 64 ans selon la catégorie socioprofessionnelle

	2009	dont actifs ayant un emploi	1999	dont actifs ayant un emploi
<b>Ensemble</b>	<b>13 346</b>	<b>11 776</b>	<b>12 204</b>	<b>10 859</b>
dont :				
Agriculteurs exploitants	2	2	0	0
Artisans, commerçants, chefs d'entreprise	458	412	384	364
Cadres et professions intellectuelles sup.	1 672	1 607	1 392	1 316
Professions intermédiaires	3 436	3 187	3 268	3 048
Employés	4 666	4 115	4 275	3 807
Ouvriers	2 937	2 453	2 700	2 324

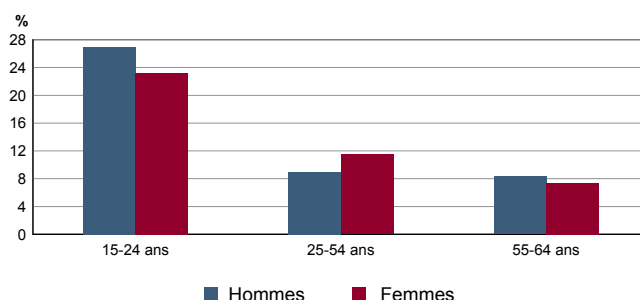
Sources : Insee, RP1999 et RP2009 exploitations complémentaires.

## EMP T4 - Chômage (au sens du recensement) des 15-64 ans

	2009	1999
<b>Nombre de chômeurs</b>	<b>1 567</b>	<b>1 294</b>
Taux de chômage en %	11,7	10,6
Taux de chômage des hommes en %	11,2	10,1
Taux de chômage des femmes en %	12,3	11,2
Part des femmes parmi les chômeurs en %	51,0	50,5

Sources : Insee, RP1999 et RP2009 exploitations principales.

## EMP G2 - Taux de chômage (au sens du recensement) des 15-64 ans par sexe et âge en 2009



Source : Insee, RP2009 exploitation principale.

## EMP T5 - Emploi et activité

	2009	1999
Nombre d'emplois dans la zone	6 880	6 381
Actifs ayant un emploi résidant dans la zone	11 851	10 908
Indicateur de concentration d'emploi	58,1	58,5
Taux d'activité parmi les 15 ans ou plus en %	63,5	63,2

L'indicateur de concentration d'emploi est égal au nombre d'emplois dans la zone pour 100 actifs ayant un emploi résidant dans la zone.

Sources : Insee, RP1999 et RP2009 exploitations principales lieu de résidence et lieu de travail.

## EMP T6 - Emplois selon le statut professionnel

	2009	%	1999	%
<b>Ensemble</b>	<b>6 880</b>	<b>100,0</b>	<b>6 381</b>	<b>100,0</b>
<b>Salariés</b>	<b>6 125</b>	<b>89,0</b>	<b>5 749</b>	<b>90,1</b>
dont femmes	3 187	46,3	2 898	45,4
dont temps partiel	886	12,9	822	12,9
<b>Non salariés</b>	<b>755</b>	<b>11,0</b>	<b>632</b>	<b>9,9</b>
dont femmes	271	3,9	213	3,3
dont temps partiel	87	1,3	43	0,7

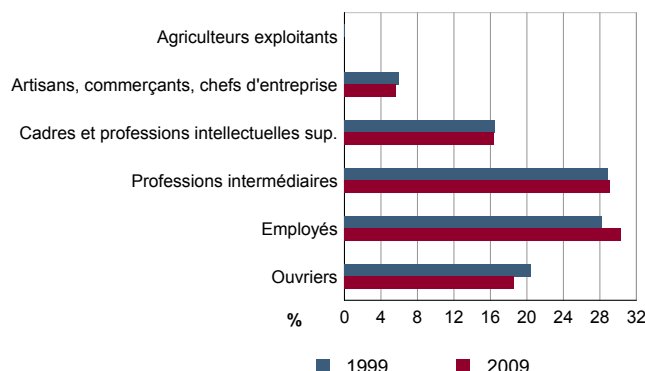
Sources : Insee, RP1999 et RP2009 exploitations principales lieu de travail.

## EMP T7 - Emplois par catégorie socioprofessionnelle en 2009

	Nombre	%
<b>Ensemble</b>	<b>6 866</b>	<b>100,0</b>
Agriculteurs exploitants	1	0,0
Artisans, commerçants, chefs d'entreprise	388	5,7
Cadres et professions intellectuelles sup.	1 123	16,4
Professions intermédiaires	1 999	29,1
Employés	2 080	30,3
Ouvriers	1 274	18,6

Source : Insee, RP2009 exploitation complémentaire lieu de travail.

## EMP G3 - Emplois par catégorie socioprofessionnelle



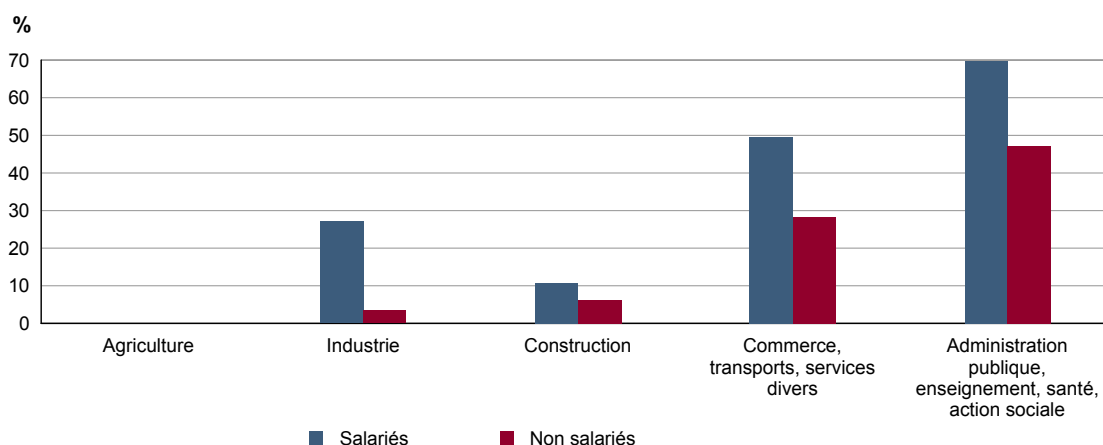
Sources : Insee, RP1999 et RP2009 exploitations complémentaires lieu de travail.

## EMP T8 - Emplois selon le secteur d'activité

	2009				1999	
	Nombre	%	dont femmes en %	dont salariés en %	Nombre	%
<b>Ensemble</b>	<b>6 866</b>	<b>100,0</b>	<b>50,3</b>	<b>90,9</b>	<b>7 412</b>	<b>100,0</b>
Agriculture	4	0,1	0,0	100,0	8	0,1
Industrie	608	8,9	26,1	95,3	1 867	25,2
Construction	408	5,9	9,8	80,2	360	4,9
Commerce, transports, services divers	3 535	51,5	47,2	88,9	3 347	45,2
Administration publique, enseignement, santé, action sociale	2 311	33,7	68,5	94,7	1 830	24,7

Sources : Insee, RP1999 et RP2009 exploitations complémentaires lieu de travail.

## EMP G4 - Taux de féminisation des emplois par statut et secteur d'activité en 2009



Source : Insee, RP2009 exploitation complémentaire lieu de travail.

**ACT T1 - Population de 15 ans ou plus ayant un emploi selon le statut en 2009**

	Nombre	%	dont % temps partiel	dont % femmes
<b>Ensemble</b>	<b>11 850</b>	<b>100,0</b>	<b>12,9</b>	<b>48,5</b>
Salariés	11 103	93,7	12,8	49,4
Non salariés	748	6,3	13,8	36,0

Source : Insee, RP2009 exploitation principale.

**ACT T2 - Statut et condition d'emploi des 15 ans ou plus selon le sexe en 2009**

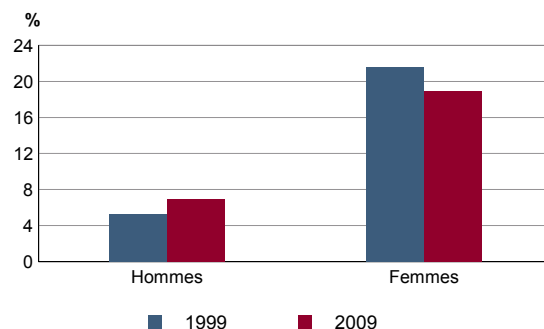
	Hommes	%	Femmes	%
<b>Ensemble</b>	<b>6 100</b>	<b>100,0</b>	<b>5 750</b>	<b>100,0</b>
<b>Salariés</b>	5 622	92,2	5 481	95,3
Titulaires de la fonction publique et contrats à durée indéterminée	5 021	82,3	4 800	83,5
Contrats à durée déterminée	325	5,3	482	8,4
Intérim	144	2,4	67	1,2
Emplois aidés	12	0,2	45	0,8
Apprentissage - stage	120	2,0	87	1,5
<b>Non salariés</b>	478	7,8	269	4,7
Indépendants	215	3,5	178	3,1
Employeurs	262	4,3	84	1,5
Aides familiaux	1	0,0	7	0,1

Source : Insee, RP2009 exploitation principale.

**ACT T3 - Salariés de 15 à 64 ans par sexe, âge et temps partiel en 2009**

	Hommes	dont % temps partiel	Femmes	dont % temps partiel
<b>Ensemble</b>	<b>5 600</b>	<b>6,8</b>	<b>5 463</b>	<b>18,9</b>
15 à 24 ans	626	27,4	525	29,1
25 à 54 ans	4 431	3,7	4 315	17,5
55 à 64 ans	543	8,8	623	20,0

Source : Insee, RP2009 exploitation principale.

**ACT G1 - Part des salariés de 15 ans ou plus à temps partiel par sexe**


Sources : Insee, RP1999 et RP2009 exploitations principales.

**ACT T4 - Lieu de travail des actifs de 15 ans ou plus ayant un emploi qui résident dans la zone**

	2009	%	1999	%
<b>Ensemble</b>	<b>11 850</b>	<b>100,0</b>	<b>10 906</b>	<b>100,0</b>
Travaillent :				
dans la commune de résidence	2 198	18,5	1 959	18,0
dans une commune autre que la commune de résidence	9 653	81,5	8 947	82,0
située dans le département de résidence	4 816	40,6	4 472	41,0
située dans un autre département de la région de résidence	4 747	40,1	4 384	40,2
située dans une autre région en France métropolitaine	75	0,6	82	0,8
située dans une autre région hors de France métropolitaine (Dom, Com, étranger)	15	0,1	9	0,1

Sources : Insee, RP1999 et RP2009 exploitations principales.

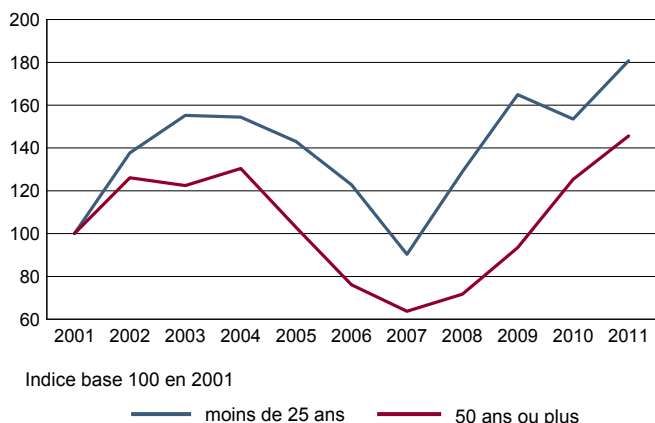
## DEFM T1 - Catégories de demandeurs d'emploi inscrits en fin de mois selon le sexe et l'âge

	Demandeurs de catégorie ABC				Evolution 2010-2011 en %			Demandeurs de catégorie A		
	Au 31 décembre 2011							Au 31 décembre 2011		
	Ensemble	%	Hommes	Femmes	Ensemble	Hommes	Femmes	Ensemble	Hommes	Femmes
<b>Ensemble</b>	<b>1 755</b>	<b>100,0</b>	<b>881</b>	<b>874</b>	<b>12,0</b>	<b>12,1</b>	<b>11,9</b>	<b>1 248</b>	<b>647</b>	<b>601</b>
15 à 24 ans	255	14,5	131	124	11,4	11,0	11,7	206	111	95
25 à 49 ans	1 200	68,4	589	611	9,7	8,9	10,5	841	416	425
50 ans ou plus	300	17,1	161	139	23,0	26,8	18,8	201	120	81
Chômeurs de longue durée	574	100,0	292	282	22,4	25,3	19,5	///	///	///
15 à 24 ans	34	5,9	16	18	13,3	14,3	12,5	///	///	///
25 à 49 ans	395	68,8	201	194	15,5	20,4	10,9	///	///	///
50 ans ou plus	145	25,3	75	70	49,5	44,2	55,6	///	///	///

/// : information(s) non disponible(s) pour ce niveau géographique

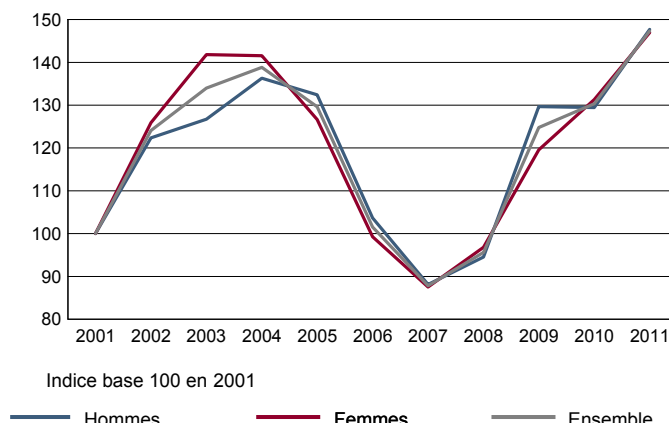
Champ : demandeurs d'emploi inscrits à Pôle emploi, tenus de faire des actes positifs de recherche d'emploi.  
Source : Pôle emploi, Dares, Statistiques du marché du travail.

## DEFM G1 - Evolution des DEFM de catégorie A selon l'âge



Champ : demandeurs d'emploi inscrits à Pôle emploi, tenus de faire des actes positifs de recherche d'emploi, sans emploi.  
Source : Pôle emploi, Dares, Statistiques du marché du travail.

## DEFM G2 - Evolution des DEFM de catégorie A selon le sexe



Champ : demandeurs d'emploi inscrits à Pôle emploi, tenus de faire des actes positifs de recherche d'emploi, sans emploi.  
Source : Pôle emploi, Dares, Statistiques du marché du travail.

## DEFM T2 - Motif d'inscription des demandeurs d'emploi

	Demandeurs de catégorie ABC			Evol 2010-2011 en %		Demandeurs de catégorie A		
	Au 31 décembre 2011					Au 31 décembre 2011		
	Ensemble	%	dont femmes	Ensemble	Femmes	Ensemble	%	dont femmes
<b>Ensemble</b>	<b>1 755</b>	<b>100,0</b>	<b>874</b>	<b>12,0</b>	<b>11,9</b>	<b>1 248</b>	<b>100,0</b>	<b>601</b>
dont : licenciement	421	24,0	208	0,2	2,0	321	25,7	145
démission	36	2,1	23	9,1	43,8	28	2,2	18
fin de contrat à durée limitée	482	27,5	218	17,0	9,5	318	25,5	134
première entrée	39	2,2	21	44,4	31,3	36	2,9	19

Champ : demandeurs d'emploi inscrits à Pôle emploi, tenus de faire des actes positifs de recherche d'emploi.  
Source : Pôle emploi, Dares, Statistiques du marché du travail.

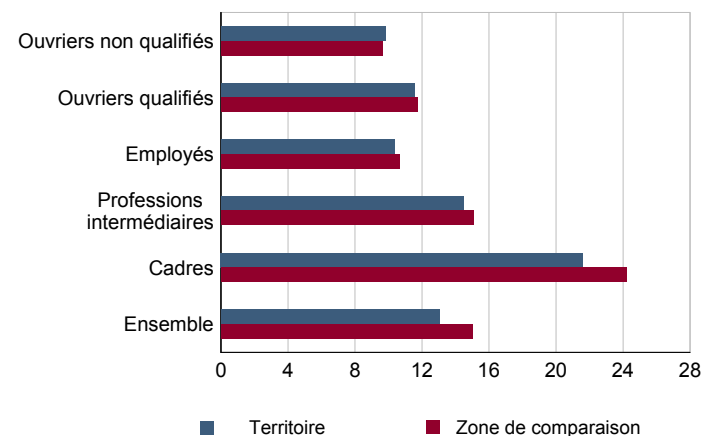


**SAL T1 - Salaire net horaire moyen (en euros) selon la catégorie socioprofessionnelle en 2010**

	Ensemble	Temps complet	Temps non complet	Temps complet	
				Femmes	Hommes
<b>Ensemble</b>	<b>12,9</b>	<b>13,0</b>	<b>11,6</b>	<b>12,0</b>	<b>13,8</b>
Cadres	21,7	21,6	22,8	19,5	22,9
Professions intermédiaires	14,4	14,5	13,8	13,9	14,9
Employés	10,2	10,3	9,3	9,9	11,2
Ouvriers qualifiés	11,5	11,5	10,5	10,8	11,6
Ouvriers non qualifiés	9,7	9,8	8,7	8,9	10,1

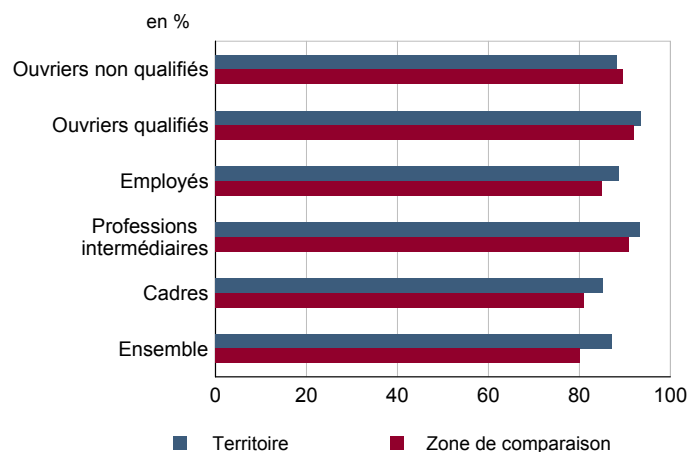
Champ : tableaux standards, poste principal non annexe.

Source : Insee, DADS - Fichier Salariés au lieu de résidence.

**SAL G1 - Salaire net horaire moyen (en euros) des salariés à temps complet selon la CS en 2010**


Champ : tableaux standards, poste principal non annexe

Source : Insee, DADS - Fichier Salariés au lieu de résidence.

**SAL G2 - Rapport du salaire net horaire moyen femmes / hommes à temps complet selon la CS en 2010**


Champ : tableaux standards, poste principal non annexe.

Source : Insee, DADS - Fichier Salariés au lieu de résidence.

**SAL T2 - Salaire net horaire moyen (en euros) selon l'âge en 2010**

	Temps complet		Temps non complet	
	Femmes	Hommes	Femmes	Hommes
18 - 25 ans	9,2	9,9	8,7	9,0
26 - 49 ans	11,8	13,4	11,1	13,8
50 ans ou plus	13,7	17,1	11,2	17,8

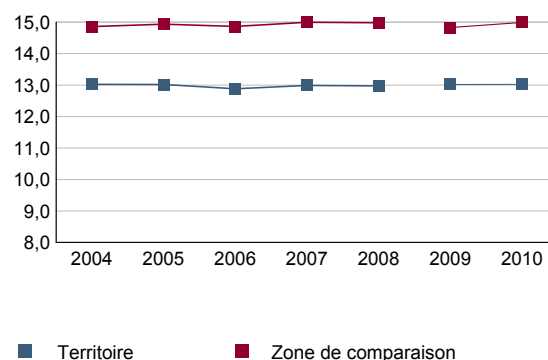
Note : les moins de 18 ans et les non déclarés sont exclus.

Champ : tableaux standards, poste principal non annexe.

Source : Insee, DADS - Fichier Salariés au lieu de résidence.

**SAL G3 - Évolution du salaire horaire moyen des salariés à temps complet**

En euros de 2010



Note : le champ a été étendu en 2009 à la fonction publique d'État.

Champ : tableaux standards, poste principal non annexe.

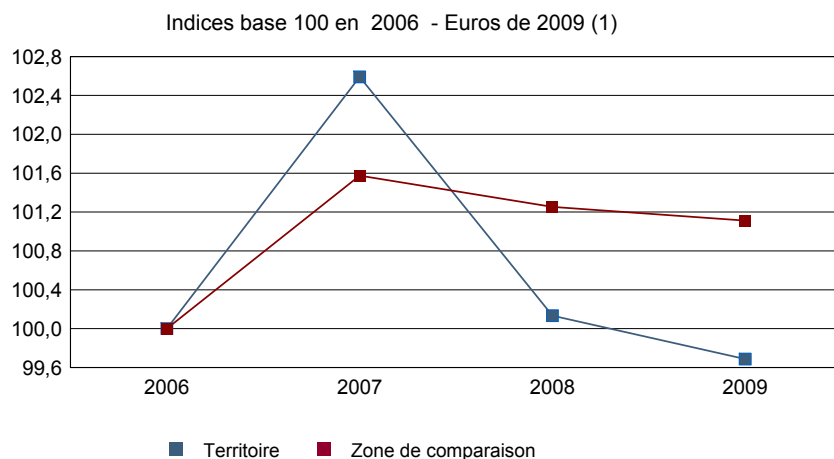
Source : Insee, DADS - Fichier Salariés au lieu de résidence.

**Impôts et revenus des foyers fiscaux**
**REV T1 - Impôts sur le revenu des foyers fiscaux**

	2009	2008(1)	2007(1)	2006(1)
<b>Ensemble des foyers fiscaux</b>	<b>14 621</b>	<b>14 595</b>	<b>14 499</b>	<b>14 514</b>
Revenu net déclaré (K Euros)	331 963	332 858	338 787	330 570
Revenu net déclaré moyen (Euros)	22 705	22 806	23 366	22 776
Impôt moyen (Euros)	1 038	1 040	1 156	1 182
<b>Foyers fiscaux imposables</b>	<b>8 731</b>	<b>8 840</b>	<b>9 116</b>	<b>9 035</b>
Proportion en %	59,7	60,6	62,9	62,3
Revenu net déclaré (K Euros)	272 008	274 689	284 961	275 710
Revenu net déclaré moyen (Euros)	31 154	31 073	31 259	30 516
<b>Foyers fiscaux non imposables</b>	<b>5 890</b>	<b>5 755</b>	<b>5 383</b>	<b>5 479</b>
Proportion en %	40,3	39,4	37,1	37,7
Revenu net déclaré (en K Euros)	59 955	58 170	53 826	54 860
Revenu net déclaré moyen (Euros)	10 179	10 108	9 999	10 013

(1) : les valeurs des années antérieures à 2009 sont exprimées en euros constants de 2009.

Source : DGFIP, Impôt sur le revenu des personnes physiques.

**REV G1 - Évolution du revenu net déclaré moyen - Ensemble des foyers fiscaux**


(1) : les valeurs des années antérieures à 2009 sont exprimées en euros constants de 2009.

Source : DGFIP, Impôt sur le revenu des personnes physiques.

**Revenus fiscaux des ménages**
**REV T2 - Ménages fiscaux**

	2010
Nombre de ménages fiscaux	10 570
Nombre de personnes dans les ménages fiscaux	27 496,0
Part des ménages fiscaux imposés en %	63,9

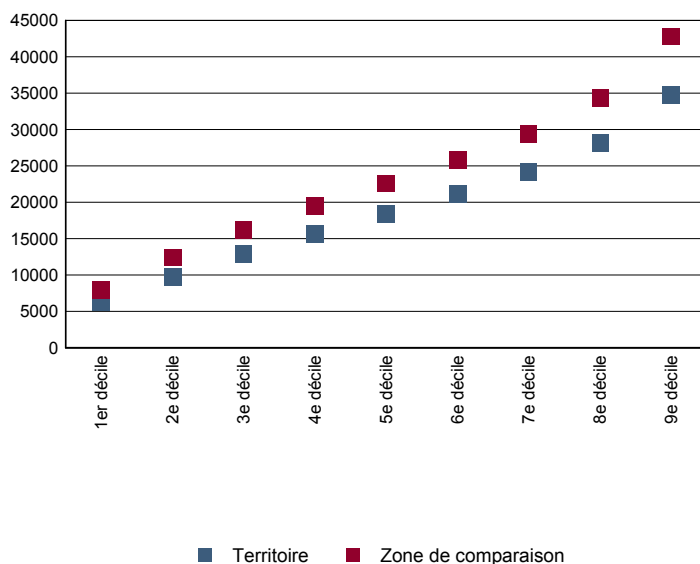
Source : Insee, Revenus fiscaux localisés des ménages.

**REV T3 - Ménages : distribution des revenus déclarés en euros par unité de consommation**

	2010
<b>Médiane</b>	18 321
Rapport interdécile (sans unité) (1)	5,5
Limite du 1er quartile	11 265
Limite du 2e quartile (médiane)	18 321
Limite du 3e quartile	26 100
Limite du 1er décile	6 330
Limite du 2e décile	9 751
Limite du 3e décile	12 848
Limite du 4e décile	15 687
Limite du 5e décile (médiane)	18 321
Limite du 6e décile	21 124
Limite du 7e décile	24 219
Limite du 8e décile	28 187
Limite du 9e décile	34 797

(1) : le rapport interdécile (9e décile/1er décile) établit le rapport entre les revenus les plus élevés et les revenus les plus faibles, en ôtant de chaque côté les 10% de personnes aux revenus par unité de consommation les plus extrêmes.

Source : Insee, Revenus fiscaux localisés des ménages.

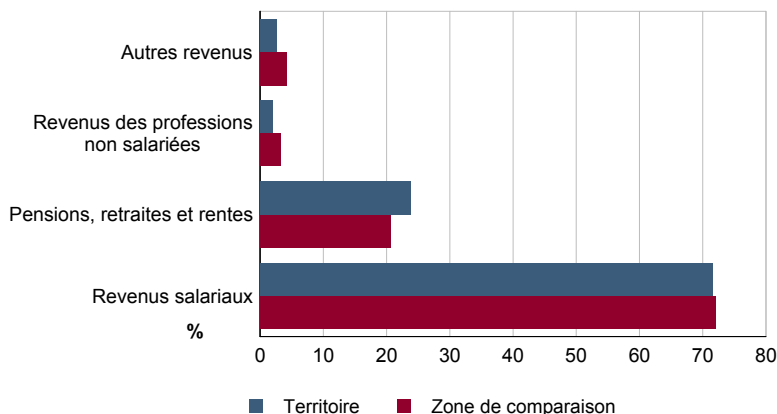
**REV G2 - Ménages : distribution des revenus déclarés en euros par unité de consommation en 2010**


Source : Insee, Revenus fiscaux localisés des ménages.

**REV T4 - Ménages : structure des revenus déclarés**

	2010
	Part en %
Revenus salariaux	71,6
Pensions, retraites et rentes	23,7
Revenus des professions non salariées	2,0
Autres revenus	2,7

Source : Insee, Revenus fiscaux localisés des ménages.

**REV G3 - Ménages : structure des revenus déclarés en 2010**


Source : Insee, Revenus fiscaux localisés des ménages.

## LOG T1M - Évolution du nombre de logements par catégorie

	1968	1975	1982	1990	1999	2009
<b>Ensemble</b>	<b>7 841</b>	<b>9 302</b>	<b>9 588</b>	<b>10 058</b>	<b>10 637</b>	<b>11 088</b>
Résidences principales	6 990	8 571	8 939	9 348	9 728	10 643
Résidences secondaires et logements occasionnels	290	200	219	205	119	49
Logements vacants	561	531	430	505	790	395

Sources : Insee, RP1968 à 1990 dénombremens - RP1999 et RP2009 exploitations principales.

## LOG T2 - Catégories et types de logements

	2009	%	1999	%
<b>Ensemble</b>	<b>11 088</b>	<b>100,0</b>	<b>10 637</b>	<b>100,0</b>
Résidences principales	10 643	96,0	9 728	91,5
Résidences secondaires et logements occasionnels	49	0,4	119	1,1
Logements vacants	395	3,6	790	7,4
Maisons	3 225	29,1	2 838	26,7
Appartements	7 826	70,6	7 672	72,1

Sources : Insee, RP1999 et RP2009 exploitations principales.

## LOG T3 - Résidences principales selon le nombre de pièces

	2009	%	1999	%
<b>Ensemble</b>	<b>10 643</b>	<b>100,0</b>	<b>9 728</b>	<b>100,0</b>
1 pièce	187	1,8	291	3,0
2 pièces	1 369	12,9	1 301	13,4
3 pièces	3 103	29,2	3 003	30,9
4 pièces	3 627	34,1	3 180	32,7
5 pièces ou plus	2 358	22,2	1 953	20,1

Sources : Insee, RP1999 et RP2009 exploitations principales.

## LOG T4 - Nombre moyen de pièces des résidences principales

	2009	1999
Nombre moyen de pièces par résidence principale	3,7	3,6
- maison	4,8	4,5
- appartement	3,3	3,3

Sources : Insee, RP1999 et RP2009 exploitations principales.

## LOG T5 - Résidences principales en 2009 selon la période d'achèvement

	Nombre	%
<b>Résidences principales construites avant 2007</b>		
Avant 1949	Données non disponibles suite à changement de questionnaire	
De 1949 à 1974		
De 1975 à 1989		
De 1990 à 2006		

Source : Insee, RP2009 exploitation principale.

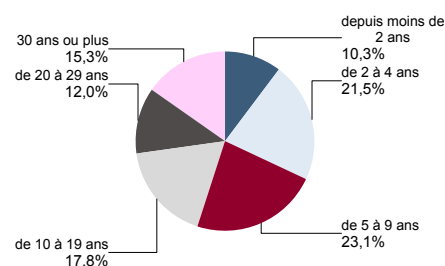
## LOG G1 - Résidences principales en 2009 selon le type de logement et la période d'achèvement

Données non disponibles suite à changement de questionnaire

**LOG T6 - Ancienneté d'emménagement dans la résidence principale en 2009**

	Nombre de ménages	Part des ménages en %	Population des ménages	Nombre moyen de pièces par logement	
				logement	personne
<b>Ensemble</b>	<b>10 643</b>	<b>100,0</b>	<b>27 066</b>	<b>3,7</b>	<b>1,5</b>
Depuis moins de 2 ans	1 101	10,3	2 875	3,3	1,3
De 2 à 4 ans	2 289	21,5	6 577	3,5	1,2
De 5 à 9 ans	2 456	23,1	7 173	3,8	1,3
10 ans ou plus	4 797	45,1	10 441	3,9	1,8

Source : Insee, RP2009 exploitation principale.

**LOG G2 - Ancienneté d'emménagement des ménages en 2009**


Source : Insee, RP2009 exploitation principale.

**LOG T7 - Résidences principales selon le statut d'occupation**

	2009		Ancienneté moyenne d'emménagement en année(s)	1999	
	Nombre	%		Nombre	%
<b>Ensemble</b>	<b>10 643</b>	<b>100,0</b>	<b>27 066</b>	<b>14</b>	<b>9 728</b>
Propriétaire	5 929	55,7	15 352	16	5 122
Locataire	4 560	42,8	11 402	11	4 284
dont d'un logement HLM loué vide	3 125	29,4	7 560	14	2 801
Logé gratuitement	154	1,4	312	10	322

Sources : Insee, RP1999 et RP2009 exploitations principales.

**LOG T8M - Confort des résidences principales**

	2009	%	1999	%
<b>Ensemble</b>	<b>10 643</b>	<b>100,0</b>	<b>9 728</b>	<b>100,0</b>
Salle de bain avec baignoire ou douche	10 297	96,7	9 482	97,5
Chauffage central collectif	6 500	61,1	6 318	64,9
Chauffage central individuel	2 714	25,5	2 156	22,2
Chauffage individuel "tout électrique"	1 243	11,7	1 111	11,4

Sources : Insee, RP1999 et RP2009 exploitations principales.

**LOG T9 - Équipement automobile des ménages**

	2009	%	1999	%
<b>Ensemble</b>	<b>10 643</b>	<b>100,0</b>	<b>9 728</b>	<b>100,0</b>
Au moins un emplacement réservé au stationnement	7 036	66,1	6 433	66,1
Au moins une voiture	8 626	81,0	7 944	81,7
- 1 voiture	5 883	55,3	5 457	56,1
- 2 voitures ou plus	2 743	25,8	2 487	25,6

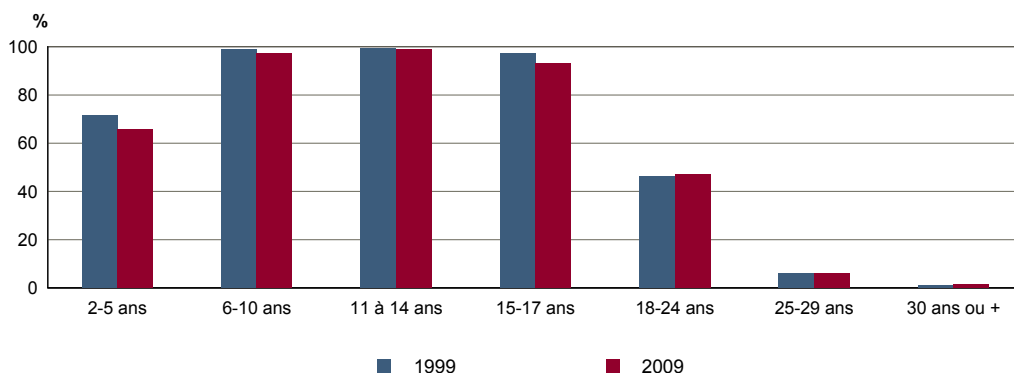
Sources : Insee, RP1999 et RP2009 exploitations principales.

**FOR T1 - Scolarisation selon l'âge et le sexe en 2009**

	Ensemble	Population scolarisée	Part de la population scolarisée en %		
			Ensemble	Hommes	Femmes
2 à 5 ans	1 910	1 254	65,7	64,5	67,0
6 à 10 ans	1 971	1 915	97,2	97,2	97,2
11 à 14 ans	1 367	1 354	99,0	99,3	98,7
15 à 17 ans	1 020	949	93,1	90,6	95,5
18 à 24 ans	2 492	1 178	47,3	45,0	49,7
25 à 29 ans	1 927	116	6,0	5,2	6,8
30 ans ou plus	15 690	210	1,3	1,7	1,1

Source : Insee, RP2009 exploitation principale.

**FOR G1 - Taux de scolarisation selon l'âge**



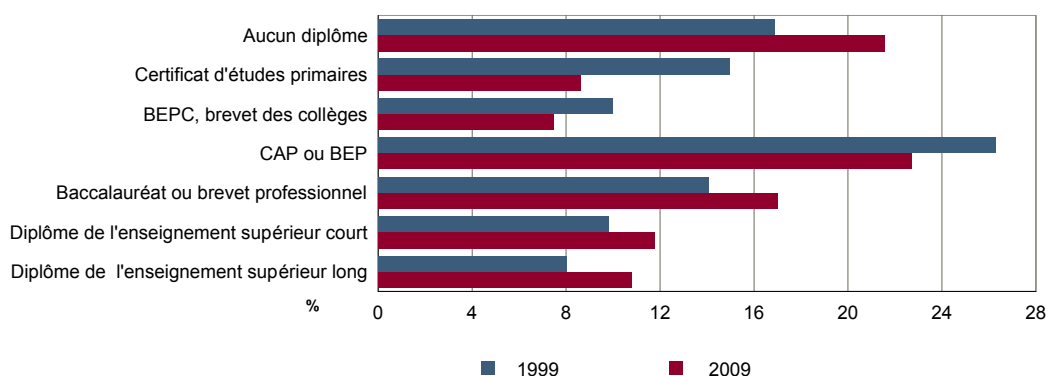
Sources : Insee, RP1999 et RP2009 exploitations principales.

**FOR T2 - Diplôme le plus élevé de la population non scolarisée de 15 ans ou plus selon le sexe en 2009**

	Ensemble	Hommes	Femmes
<b>Population non scolarisée de 15 ans ou plus</b>	<b>18 675</b>	<b>8 740</b>	<b>9 936</b>
Part des titulaires en % :			
- d'aucun diplôme	21,6	22,1	21,1
- du certificat d'études primaires	8,6	6,9	10,1
- du BEPC, brevet des collèges	7,5	6,7	8,2
- d'un CAP ou d'un BEP	22,7	25,2	20,6
- d'un baccalauréat ou d'un brevet professionnel	17,0	16,4	17,6
- d'un diplôme de l'enseignement supérieur court	11,8	10,2	13,2
- d'un diplôme de l'enseignement supérieur long	10,8	12,7	9,2

Source : Insee, RP2009 exploitation principale.

**FOR G2 - Diplôme le plus élevé de la population non scolarisée de 15 ans ou plus**



Sources : Insee, RP1999 et RP2009 exploitations principales.

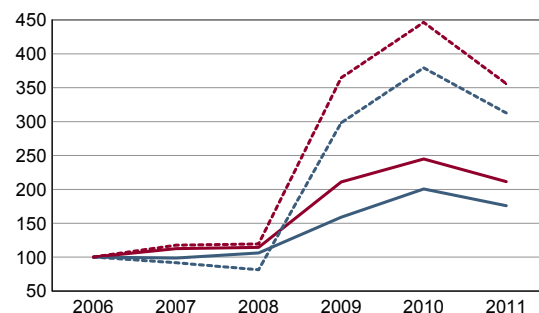
RP : Recensement de la population

**DEN T1 - Créations d'entreprises par secteur d'activité en 2011**

	Ensemble	%	Taux de création
<b>Ensemble</b>	<b>278</b>	<b>100,0</b>	<b>20,0</b>
Industrie	8	2,9	11,8
Construction	77	27,7	27,5
Commerce, transports, services divers	169	60,8	18,8
dont commerce et réparation auto.	52	18,7	20,6
Administration publique, enseignement, santé, action sociale	24	8,6	16,7

Champ : activités marchandes hors agriculture.

Source : Insee, REE (Sirène).

**DEN G1 - Évolution des créations d'entreprises**


indice base 100 en 2006

— Territoire : ensemble  
- - - Territoire : entreprises individuelles  
— Zone de comparaison : ensemble  
- - - Zone de comparaison : entreprises individuelles

Note de lecture : application du régime de l'auto-entrepreneur à partir du 1er janvier 2009.

Champ : activités marchandes hors agriculture.

Source : Insee, REE (Sirène).

**DEN T2 - Créations d'entreprises individuelles par secteur d'activité en 2011**

	Entreprises individuelles créées	dont auto-entrepreneurs	Part en % dans l'ensemble des créations	
			des entreprises individuelles	des auto-entrepreneurs
<b>Ensemble</b>	<b>150</b>	<b>128</b>	<b>54,0</b>	<b>46,0</b>
Industrie	4	3	50,0	37,5
Construction	19	18	24,7	23,4
Commerce, transports, services divers	107	94	63,3	55,6
dont commerce, réparation auto.	35	31	67,3	59,6
Administration publique, enseignement, santé, action sociale	20	13	83,3	54,2

Champ : activités marchandes hors agriculture.

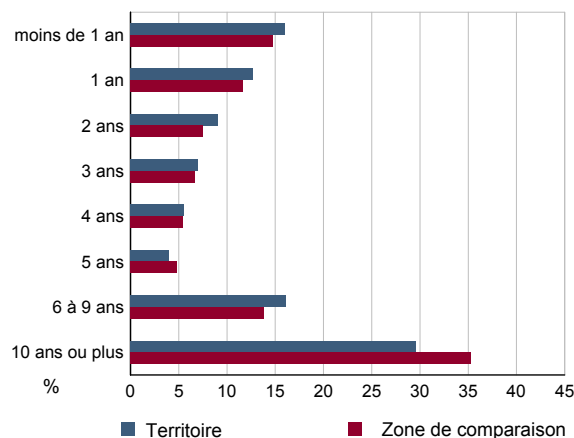
Source : Insee, REE (Sirène).

**DEN T3 - Nombre d'entreprises par secteur d'activité au 1er janvier 2011**

	Nombre	%
<b>Ensemble</b>	<b>1 393</b>	<b>100,0</b>
Industrie	68	4,9
Construction	280	20,1
Commerce, transports, services divers	901	64,7
dont commerce et réparation auto.	252	18,1
Administration publique, enseignement, santé, action sociale	144	10,3

Champ : activités marchandes hors agriculture.

Source : Insee, REE (Sirène).

**DEN G2 - Âge des entreprises au 1er janvier 2011**


Champ : activités marchandes hors agriculture.

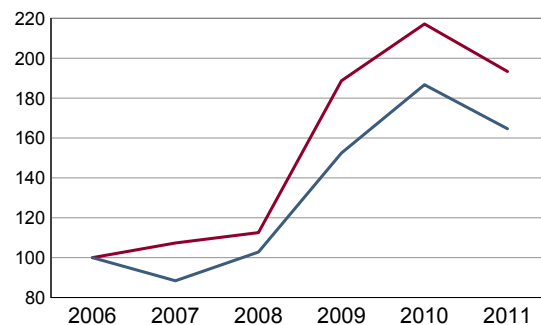
Source : Insee, REE (Sirène).

**DEN T4 - Créations d'établissements par secteur d'activité en 2011**

	Ensemble	%	Taux de création
<b>Ensemble</b>	<b>298</b>	<b>100,0</b>	<b>19,0</b>
Industrie	9	3,0	11,0
Construction	77	25,8	26,6
Commerce, transports, services divers	185	62,1	17,9
dont commerce et réparation auto.	55	18,5	19,2
Administration publique, enseignement, santé, action sociale	27	9,1	16,9

Champ : activités marchandes hors agriculture.

Source : Insee, REE (Sirène)

**DEN G3 - Évolution des créations d'établissements**


indice base 100 en 2006

— Territoire  
— Zone de comparaison

Note de lecture : application du régime de l'auto-entrepreneur à partir du 1er janvier 2009.

Champ : activités marchandes hors agriculture.

Source : Insee, REE (Sirène).

**DEN T5 - Nombre d'établissements par secteur d'activité au 1er janvier 2011**

	Nombre	%
<b>Ensemble</b>	<b>1 566</b>	<b>100,0</b>
Industrie	82	5,2
Construction	290	18,5
Commerce, transports, services divers	1 034	66,0
dont commerce et réparation auto.	287	18,3
Administration publique, enseignement, santé, action sociale	160	10,2

Champ : activités marchandes hors agriculture.

Source : Insee, REE (Sirène).



**CEN T1 - Établissements actifs par secteur d'activité au 31 décembre 2010**

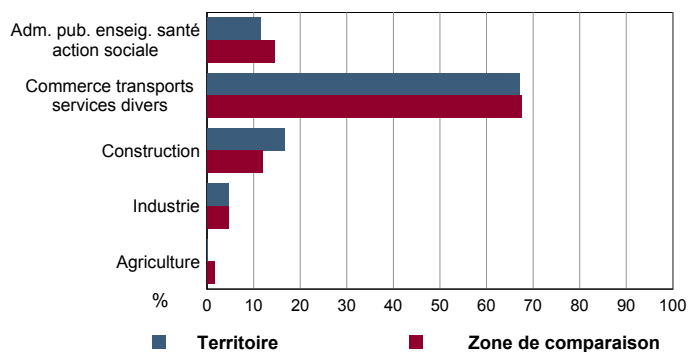
	Total	%	0 salarié	1 à 9 salarié(s)	10 à 19 salariés	20 à 49 salariés	50 salariés ou plus
<b>Ensemble</b>	<b>1 868</b>	<b>100,0</b>	<b>1 244</b>	<b>494</b>	<b>66</b>	<b>42</b>	<b>22</b>
Agriculture, sylviculture et pêche	3	0,2	3	0	0	0	0
Industrie	86	4,6	50	28	1	5	2
Construction	312	16,7	196	107	8	1	0
Commerce, transports et services divers	1 254	67,1	839	333	48	21	13
dont commerce, réparation auto	332	17,8	241	74	11	4	2
Administration publique, enseignement, santé, action sociale	213	11,4	156	26	9	15	7

Champ : ensemble des activités.  
Source : Insee, CLAP.

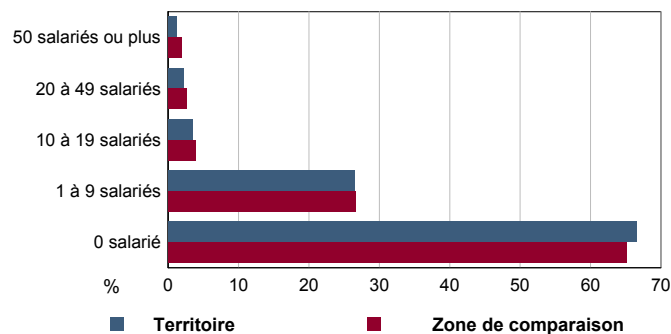
**CEN T2 - Postes salariés par secteur d'activité au 31 décembre 2010**

	Total	%	1 à 9 salarié(s)	10 à 19 salariés	20 à 49 salariés	50 à 99 salariés	100 salariés ou plus
<b>Ensemble</b>	<b>7 731</b>	<b>100,0</b>	<b>1 585</b>	<b>872</b>	<b>1 340</b>	<b>791</b>	<b>3 143</b>
Agriculture, sylviculture et pêche	0	0,0	0	0	0	0	0
Industrie	692	9,0	124	11	177	71	309
Construction	478	6,2	350	101	27	0	0
Commerce, transports et services divers	4 818	62,3	1 018	645	653	389	2 113
dont commerce, réparation auto	735	9,5	235	137	133	80	150
Administration publique, enseignement, santé, action sociale	1 743	22,5	93	115	483	331	721

Champ : ensemble des activités.  
Source : Insee, CLAP.

**CEN G1 - Répartition des établissements actifs par secteur d'activité au 31 décembre 2010**


Champ : ensemble des activités.  
Source : Insee, CLAP.

**CEN G2 - Répartition des établissements actifs par tranche d'effectif salarié au 31 décembre 2010**


Champ : ensemble des activités.  
Source : Insee, CLAP.

**CEN T3 - Établissements selon les sphères de l'économie au 31 décembre 2010**

	Nombre	%	Postes salariés	%
<b>Ensemble</b>	<b>1 868</b>	<b>100,0</b>	<b>7 731</b>	<b>100,0</b>
Sphère non présenteielle	626	33,5	2 558	33,1
dont domaine public	0	0,0	0	0,0
Sphère présenteielle	1 242	66,5	5 173	66,9
dont domaine public	30	2,4	1 102	21,3

Champ : ensemble des activités.  
Source : Insee, CLAP.

**CEN T4 - Entreprises (sièges sociaux actifs) par secteur d'activité au 31 décembre 2010**

	Nombre	%
<b>Ensemble</b>	<b>1 649</b>	<b>100,0</b>
Agriculture, sylviculture et pêche	2	0,1
Industrie	74	4,5
Construction	300	18,2
Commerce, transports et service divers	1 107	67,1
dont commerce, réparation auto	295	17,9
Adm. pub., enseignement, santé, action sociale	166	10,1

Champ : ensemble des activités.  
Source : Insee, CLAP.

**TOU T1 - Nombre et capacité des hôtels selon le nombre d'étoiles**
**TOU G1 - Évolution 2008 - 2012 des chambres d'hôtels et d'emplacements de camping(1) selon le nombre d'étoiles**

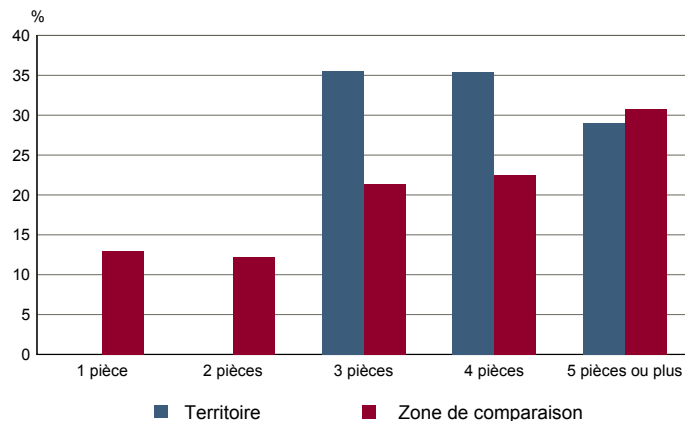
	au 01/01/2012		au 01/01/2008	
	Hôtels	Chambres	Hôtels	Chambres
<b>Ensemble</b>	<b>0</b>	<b>0</b>	<b>0</b>	<b>0</b>
0 étoile	0	0	0	0
1 étoile	0	0	0	0
2 étoiles	0	0	0	0
3 étoiles	0	0	0	0
4 étoiles ou plus	0	0	0	0

Graphique non éditable  
données à zéro  
ou  
évolution nulle

Source : Insee, Direction du tourisme - hébergements touristiques.

**TOU T2 - Nombre et capacité des campings selon le nombre d'étoiles**
**TOU G2 - Répartition en 2009 des résidences secondaires selon le nombre de pièces**

	au 01/01/2012		au 01/01/2008	
	Terrains	Emplacements	Terrains	Emplacements
<b>Ensemble</b>	<b>0</b>	<b>0</b>	<b>0</b>	<b>0</b>
1 étoile	0	0	0	0
2 étoiles	0	0	0	0
3 étoiles	0	0	0	0
4 étoiles	0	0	0	0

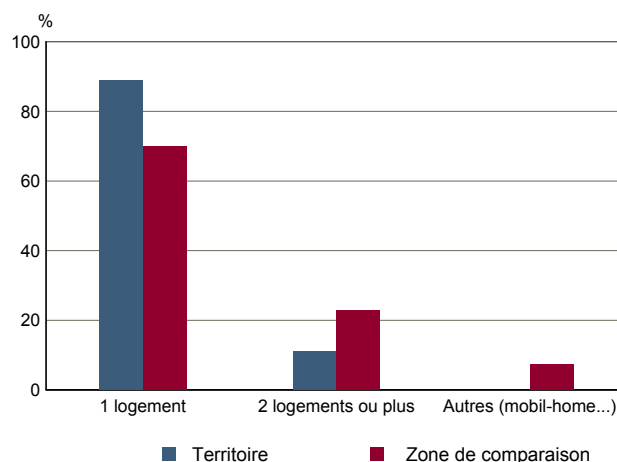


Source : Insee, Direction du tourisme - hébergements touristiques.

Source : Insee, RP2009 exploitation principale.

**TOU T3 - Résidences secondaires en 2009 selon la période d'achèvement**
**TOU G3 - Répartition en 2009 des résidences secondaires selon le nombre de logements**

	Nombre	%
<b>Ensemble des logements</b>	<b>11 088</b>	<b>100,0</b>
dont résidences secondaires	41	0,4
Résidences secondaires construites avant 2007		
Avant 1949	Données non disponibles suite à changement de questionnaire	
De 1949 à 1974	Données non disponibles suite à changement de questionnaire	
De 1975 à 1989	Données non disponibles suite à changement de questionnaire	
De 1990 à 2006	Données non disponibles suite à changement de questionnaire	



Source : Insee, RP2009 exploitation principale.

Source : Insee, RP2009 exploitation principale.