

Grundelement X-Cyclone®-Abscheider RXZ

WICHTIG
bitte beachten

**Küchenabscheider
"Fettfangfilter" die
in Lüftungshauben
eingesetzt werden,
müssen nach der
neuen DIN 18869
Teil 5 geprüft sein!**

RELVÉN

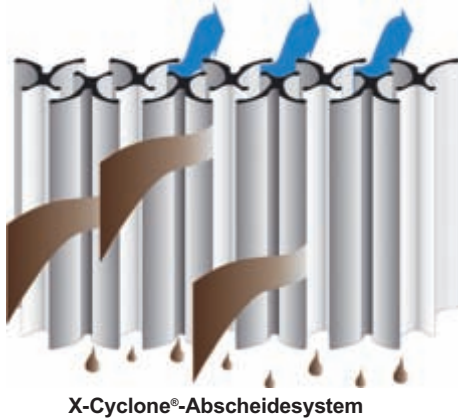


X-Cyclone®-Grundelement

Technische Daten

Grundelement X-Cyclone®-Abscheider, Typ RXZ

Systembeschreibung Typ RXZ



Die Abscheider von Rentschler REVEN®-Lüftungssysteme GmbH dienen zur effektiven Abscheidung von Ölen, Wrasen und sonstigen Fluiden.

→ **Effektive Abscheidung von Ölen, Wrasen und sonstigen Flüssigkeitsnebeln (Aerosole).**

Die mechanisch wirkenden Abscheider bestehen im Einzelnen aus **patentierten** Spezialprofilen, Abstandsfixierungen und einem **patentierten** teilbaren Rahmen. Die Spezialprofile sind in zwei teilbaren Plattenebenen angeordnet. Der Selbstreinigungseffekt beruht auf der speziellen Profilausbildung, den glatten Oberflächen und der reinigungsfreundlichen Anordnung.

→ **Alle Grundelemente können abgereinigt u. wieder verwendet werden, keine Wegwerfabscheider!**

TÜV-geprüfte → **Flammendurchschlagsicherheit** nach der Richtlinie UL 1046 der US-amerikanischen Underwriters Laboratories® und DIN 18869-5.

RXZ-Grundelement		
Breite B in mm	Höhe H in mm	Dicke D in mm
610	610	50
500	500	50
450	400	50
450	300	50
450	250	50
410	410	50
330	330	50

Sondergrößen auf Anfrage!



→ **Sondergrößen haben eine Lieferzeit von ca. vier Wochen!**

WICHTIG
bitte beachten

Küchenabscheider "Fettfangfilter" die in Lüftungshauben eingesetzt werden, müssen nach der neuen DIN 18869 Teil 5 geprüft sein!

X-Cyclone® RXZ

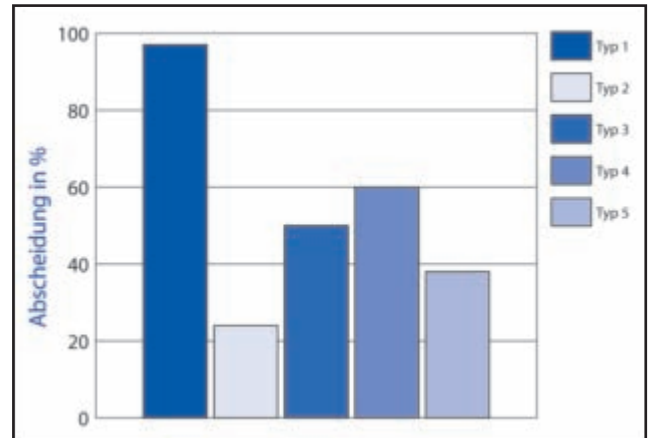
Technische Daten

Grundelement X-Cyclone®-Abscheider, Typ RXZ

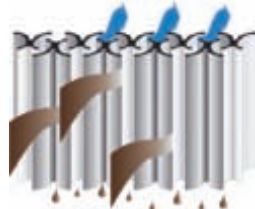
Systemvergleich RXZ

Abscheidung mit dem Grundelement –
ein Systemvergleich

- Partikelspektrum: 3 µm bis 10 µm
- Anströmgeschwindigkeit: max. 1,2 m/s
(REVEN® empfiehlt eine Anströmung von 0,8 bis 1,2 m/s!)
- Abscheidemedium: Wrasen, Dünste, Wasserdämpfe und gasförmige Verbrennungsprodukte
- 6-Kanal-System (0,3 µm bis 10,0 µm)
(Partikelzähler)
- Elektronisches Flügelrad-Anemometer



Typ 1: X-Cyclone®



X-Cyclone®-Abscheider
Definierte Strömung



Vorderseite

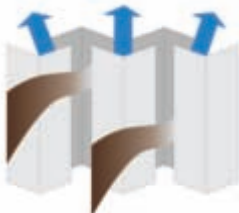


Rückseite

Typ 4: Kombination von Typ 3 und Typ 5
(Optimiertes Prallblech + Aluminium Gestrück)



Typ 2: Prallblech



Prallblech-Abscheider
Undefinierte Strömung



Typ 5: Aluminium
Gestrück



→ Gemäß VDI 2052
sind Gestrückfilter
nicht zulässig!



Typ 3: Optimiertes
Prallblech

Technische Daten DIN 18869-5 Prüfung

1. Flammendurchschlagsicher nach DIN 18869-5

Als REVEN® sich entschied als erstes und bis dato einziges Unternehmen, sein Herzstück, den Aerosolabscheider Typ RXZ, nach der deutschen DIN-Norm 18869-5 zu prüfen, mussten wir feststellen, dass es weltweit keinen geeigneten Prüfstand für die Prüfung der Aerosolabscheider nach dieser DIN-Norm gab.

Wir haben deshalb einen geeigneten Prüfstand in Zusammenarbeit mit der TÜV SÜD Product Service GmbH im Hause REVEN® aufgebaut.

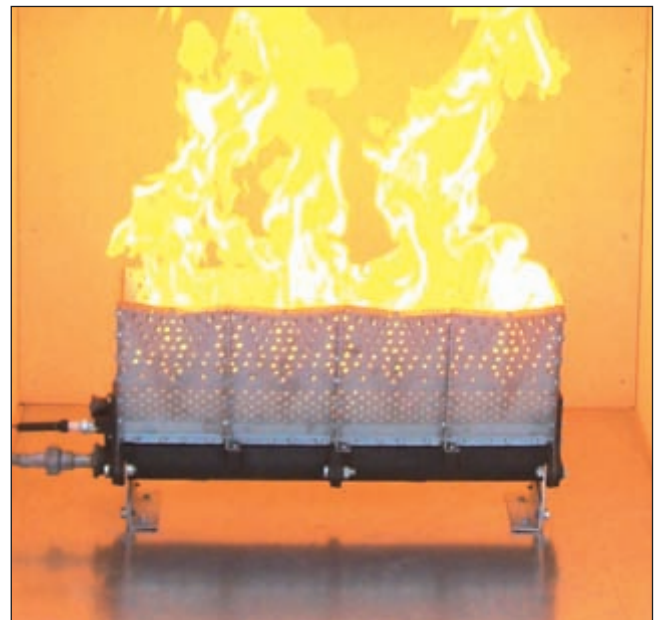


Was beinhaltet die DIN 18869-5?

Die Norm legt auf der Grundlage des neuesten Stands der Technik Anforderungen an die Bauweise von Abscheidern zur Be- und -entlüftung von gewerblichen Küchen fest und fordert eine Effizienzprüfung sowie eine Prüfung des Flammendurchschlagverhaltens für diese Abscheider. Diese Prüfungen ermöglichen eine Klassifizierung der Abscheider.



→ Die Norm gilt für Abscheider in gewerblichen Küchenlüftungshauben/-decken, nicht für Abscheider in Haushaltsküchen.



WICHTIG
bitte beachten

Küchenabscheider "Fettfangfilter" die in Lüftungshauben eingesetzt werden, müssen nach der neuen DIN 18869 Teil 5 geprüft sein!

Technische Daten DIN 18869-5 Prüfung

2. Flammendurchschlag und Prüfeinrichtung

Flammendurchschlag

Gemäß DIN 18869-5 Punkt 8.2 darf bei Abscheidern der **Bauart A** kein Flammendurchschlag erfolgen. Abscheider, die bei der Prüfung nach 8.2 Flammendurchschlag zulassen oder Abscheider ohne Prüfung nach 8.2, sind Abscheider der **Bauart B**.



→ **Abscheider der Bauart B dürfen nicht über thermischen Geräte mit erhöhter Brandgefahr eingesetzt werden!**



RXZ Bauart A



Prallblech Bauart B



speichernder Gestrückfilter



Gemäß VDI 2052 sind Gestrückfilter nicht zulässig!

Prüfeinrichtung

Die Prüfeinrichtung wurde mit einer Einstellvorrichtung versehen, die eine Regelung des Luftstroms am Abscheider zwischen 70 m³/h und 1.500 m³/h ermöglicht.

Zur gravimetrischen Messung im Rahmen der Effizienzprüfung wurden abnehmbare Rückwände und ein Sammelgefäß für abgeschiedenes Aerosolat vorgesehen. Für die Flammendurchschlagsprüfung wurde ein Gasflächenbrenner installiert.

Dieser musste eine Fläche von 600 mm Breite und 200 mm Tiefe aufweisen und eine Minute lang eine Flammenhöhe von 800 mm bei gleichmäßigem Flammenbild sicherstellen. Die Höhe von der Oberkante Gasflächenbrenner bis zur Unterkante Abscheider betrug 500 mm. Der Gasflächenbrenner wurde mit Propan betrieben.

Einsatzgebiete für Abscheider der Bauart A und B

Küchenbereiche zulässig für Bauart A	Küchenbereiche zulässig für Bauart B
<ul style="list-style-type: none">- Küchenbereiche mit thermischen Geräten (z. B. Garküchen, Cook and Chill)- Frontcookingbereich	<ul style="list-style-type: none">- Küchenbereiche zur Speisenausgabe- Küchenbereiche zur Speisenlagerung- Spülküche