

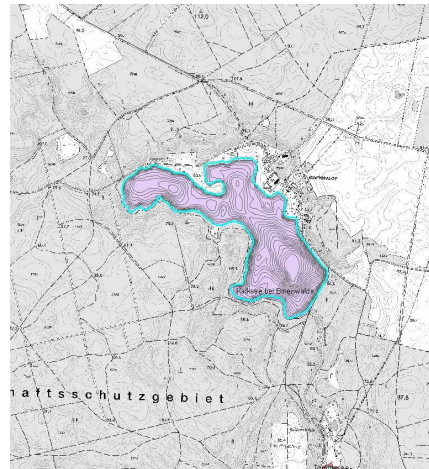
Steckbrief Seen EG-Wasserrahmenrichtlinie



LANDESUMWELTAMT
BRANDENBURG

Kalksee bei Binenwalde

| | |
|----------------------------|-----------------|
| Wasserkörper-Nr: | 800015883192321 |
| Zuordnung zu GEK: | Rhi_Rhin2 |
| Seegröße (ha): | 55 |
| Fläche EZG (ha): | 3593 |
| Volumen (m ³): | 4194375 |
| maximale Tiefe (m): | 22 |
| Typ (Abk.):* | 10 |
| effektive Breite (m): | 1384 |
| effektive Länge (m): | 706 |



Bestandserfassung 2004

Kategorie: Zielerreichung:

*Typ Bezeichnung: kalkreicher, geschichteter See mit relativ großem Einzugsgebiet

Monitoring

Untersuchungen:

| QK | Monitoring | 2004 | 2005 | 2006 | 2007 | 2008 | 2009 | 2010 | 2011 | 2012 | 2013 |
|---------------|------------|------|------|------|------|------|------|------|------|------|------|
| Chemie | operativ | | x | | x | | | x | | | |
| Diatomeen | operativ | | x | | x | | | x | | | |
| Makrophyten | operativ | | x | | x | | | x | | | |
| Phytoplankton | operativ | | | | x | | | x | | | |

untersuchte Transekte: 5 (eine Messstelle wurde chemisch beprobt)

Ergebnisse zusammengefasst:

| PARAMETER | 2009 | 2012 | 2015 |
|---|----------|------|------|
| Teilkomponente Makrophyten | 2 | | |
| Teilkomponente Diatomeen | 3 | | |
| Qualitätskomponente Makrophyten & Diatomeen | 2 | | |
| Qualitätskomponente Phytoplankton | 3 | | |
| LAWA-Trophieindex (WRRL) | 1 | | |
| Phosphorkonzentration | 3 | | |
| Ökologischer Zustand | 3 | | |
| Chemischer Zustand | 2 | | |
| Gesamtzustand | 3 | | |