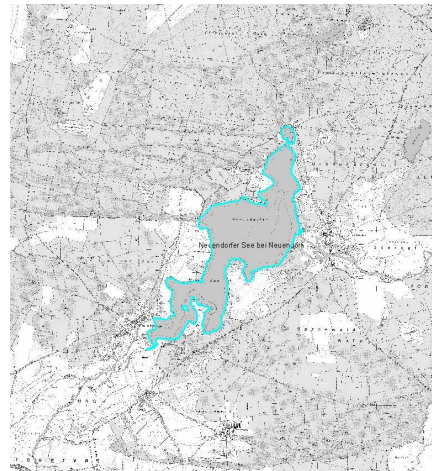


# Steckbrief Seen EG-Wasserrahmenrichtlinie



## Neuendorfer See bei Neuendorf

Wasserkörper-Nr:	800015827133
Zuordnung zu GEK:	SpU1_KrummeSp
Seegröße (ha):	296
Fläche EZG (ha):	465051
Volumen (m <sup>3</sup> ):	5691628
maximale Tiefe (m):	4
Typ (Abk.):*	12
effektive Breite (m):	3675
effektive Länge (m):	1500



## Bestandserfassung 2004

Kategorie:

Zielerreichung:

\*Typ Bezeichnung: kalkreicher, ungeschichteter See mit sehr großem Einzugsgebiet (Verweilzeit 3 - 30d)

## Monitoring

Untersuchungen:

QK	Monitoring	2004	2005	2006	2007	2008	2009	2010	2011	2012	2013
Chemie	operativ					x					
Diatomeen	operativ					x					
Makrophyten	operativ					x					

untersuchte Transekte: 7 (eine Messstelle wurde chemisch beprobt)

Ergebnisse zusammengefasst:

PARAMETER	2009	2012	2015
Teilkomponente Makrophyten			
Teilkomponente Diatomeen			
Qualitätskomponente Makrophyten & Diatomeen			
Qualitätskomponente Phytoplankton			
LAWA-Trophieindex (WRRL)			
Phosphorkonzentration	3		
<b>Ökologischer Zustand</b>	<b>3</b>		
<b>Chemischer Zustand</b>	<b>3</b>		
<b>Gesamtzustand</b>	<b>3</b>		