

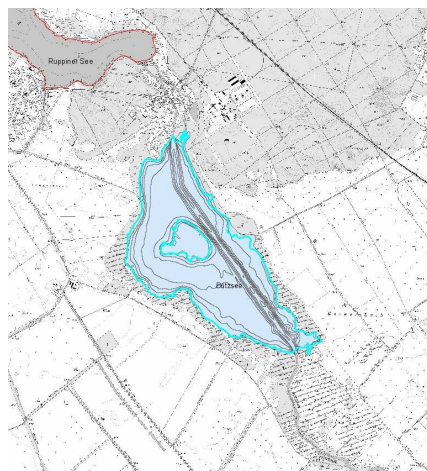
Steckbrief Seen EG-Wasserrahmenrichtlinie



LANDESUMWELTAMT
BRANDENBURG

Bützsee

Wasserkörper-Nr:	80001588379
Zuordnung zu GEK:	Rhi_Rhin2
Seegröße (ha):	221
Fläche EZG (ha):	63299
Volumen (m ³):	3022422
maximale Tiefe (m):	4
Typ (Abk.):*	12
effektive Breite (m):	2833
effektive Länge (m):	1330



Bestandserfassung 2004

Kategorie:

Zielerreichung:

*Typ Bezeichnung: kalkreicher, ungeschichteter See mit sehr großem Einzugsgebiet (Verweilzeit 3 - 30d)

Monitoring

Untersuchungen:

QK	Monitoring	2004	2005	2006	2007	2008	2009	2010	2011	2012	2013
Chemie	operativ		x						x		
Diatomeen	operativ		x						x		
Makrophyten	operativ		x						x		

untersuchte Transekte: 6 (eine Messstelle wurde chemisch beprobt)

Ergebnisse zusammengefasst:

PARAMETER	2009	2012	2015
Teilkomponente Makrophyten	3		
Teilkomponente Diatomeen	2		
Qualitätskomponente Makrophyten & Diatomeen	2		
Qualitätskomponente Phytoplankton			
LAWA-Trophieindex (WRRL)			
Phosphorkonzentration			
Ökologischer Zustand	2		
Chemischer Zustand	3		
Gesamtzustand	3		