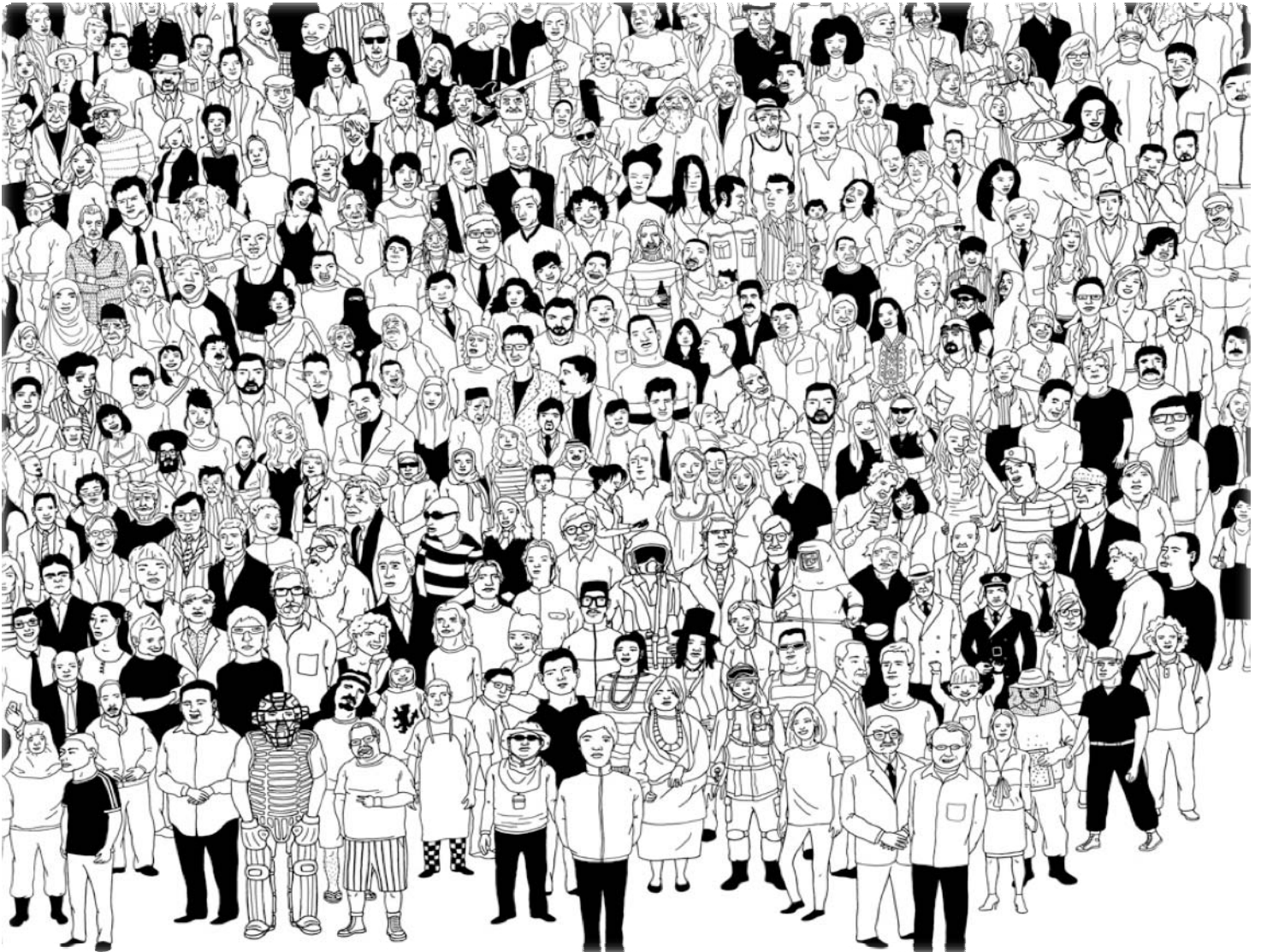


Väljaropinion

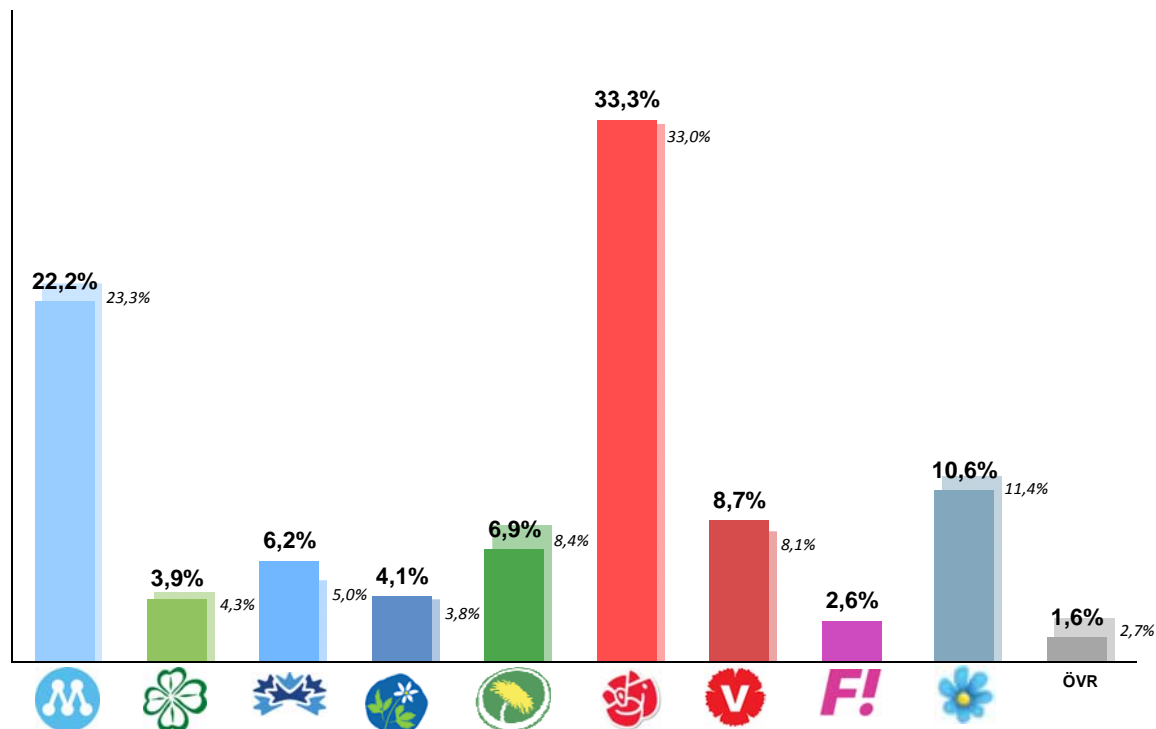
i **samarbete** med Metro

Maj 2014



Hur skulle du rösta om det vore riksdagsval i dag?

Bas: 1249

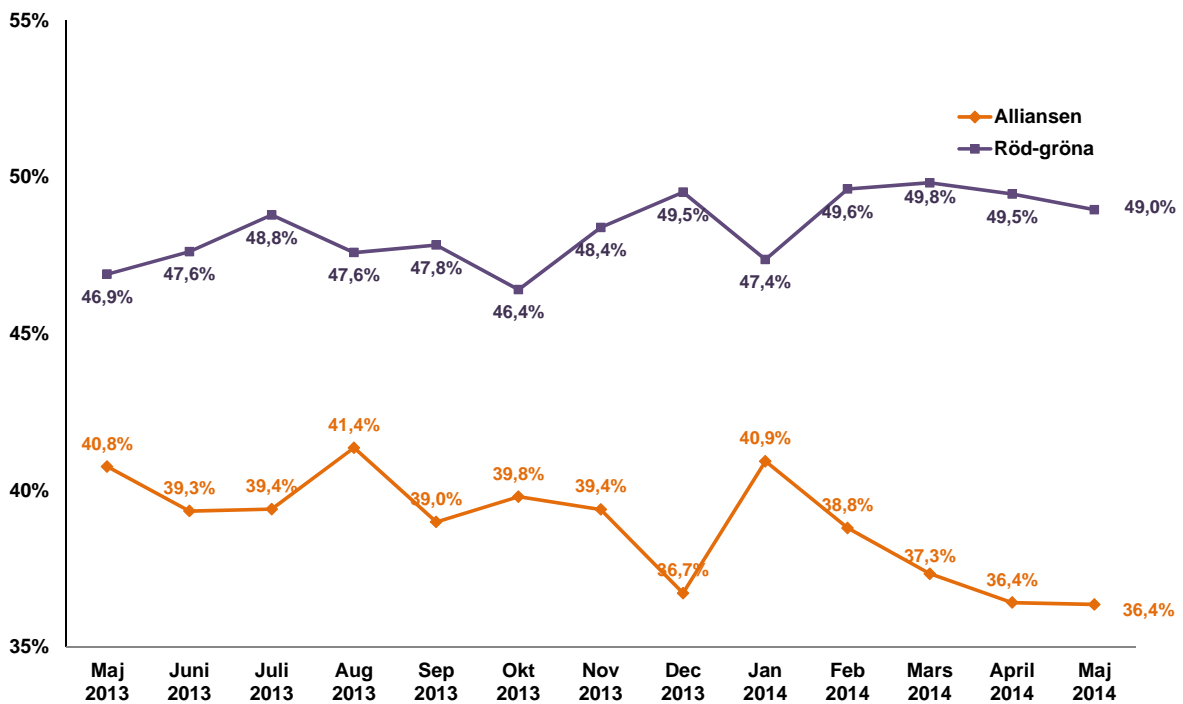
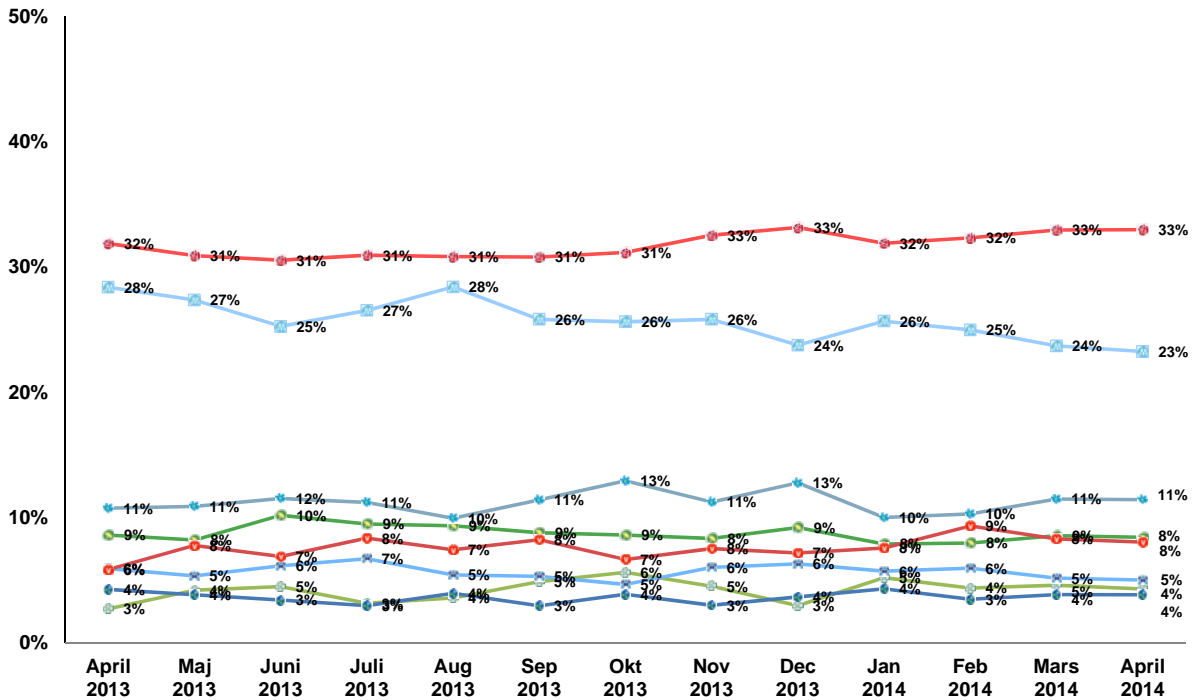


	Maj 2014	April 2014	Mars 2014	Februari 2014	Januari 2014	December 2013	Riksdagsval 2010
Moderaterna	22,2%	23,3%	23,7%	25,0%	25,7%	23,8%	30,0%
Centerpartiet	3,9%	4,3%	4,6%	4,4%	5,2%	3,0%	6,6%
Folkpartiet	6,2%	5,0%	5,2%	6,0%	5,7%	6,3%	7,1%
Kristdemokraterna	4,1%	3,8%	3,9%	3,5%	4,3%	3,7%	5,6%
Miljöpartiet	6,9%	8,4%	8,6%	8,0%	7,9%	9,2%	7,3%
Socialdemokraterna	33,3%	33,0%	33,0%	32,3%	31,9%	33,1%	30,7%
Vänsterpartiet	8,7%	8,1%	8,3%	9,3%	7,6%	7,2%	5,6%
Feministiskt Initiativ	2,6%						0,4%
Sverigedemokraterna	10,6%	11,4%	11,5%	10,3%	10,0%	12,8%	5,7%
Annat parti	1,6%	2,7%	1,4%	1,3%	1,7%	1,0%	1,4%

	Alla	Kön		Ålder			Region	
		Kvinna	Man	18-34	35-64	65+	Storstad	Övriga Sverige
Moderaterna	22,2%	21,5%	22,8%	21,6%	20,8%	25,0%	30,2%	17,0%
Centerpartiet	3,9%	4,1%	3,7%	2,8%	3,9%	4,8%	3,6%	4,1%
Folkpartiet	6,2%	4,4%	8,0%	6,5%	4,7%	8,8%	7,6%	5,4%
Kristdemokraterna	4,1%	4,3%	3,9%	2,5%	4,0%	5,5%	4,9%	3,5%
Miljöpartiet	6,9%	9,6%	4,3%	13,1%	6,5%	2,9%	7,9%	6,4%
Socialdemokraterna	33,3%	36,9%	29,7%	26,3%	37,1%	32,0%	24,7%	38,7%
Vänsterpartiet	8,7%	9,2%	8,3%	8,1%	8,9%	8,9%	6,5%	10,1%
Feministiskt Initiativ	2,6%	3,7%	1,4%	4,5%	2,3%	1,5%	3,2%	2,1%
Sverigedemokraterna	10,6%	5,1%	16,0%	11,2%	10,8%	9,7%	10,1%	10,9%
Annat parti	1,6%	1,1%	2,0%	3,5%	1,0%	1,1%	1,3%	1,7%



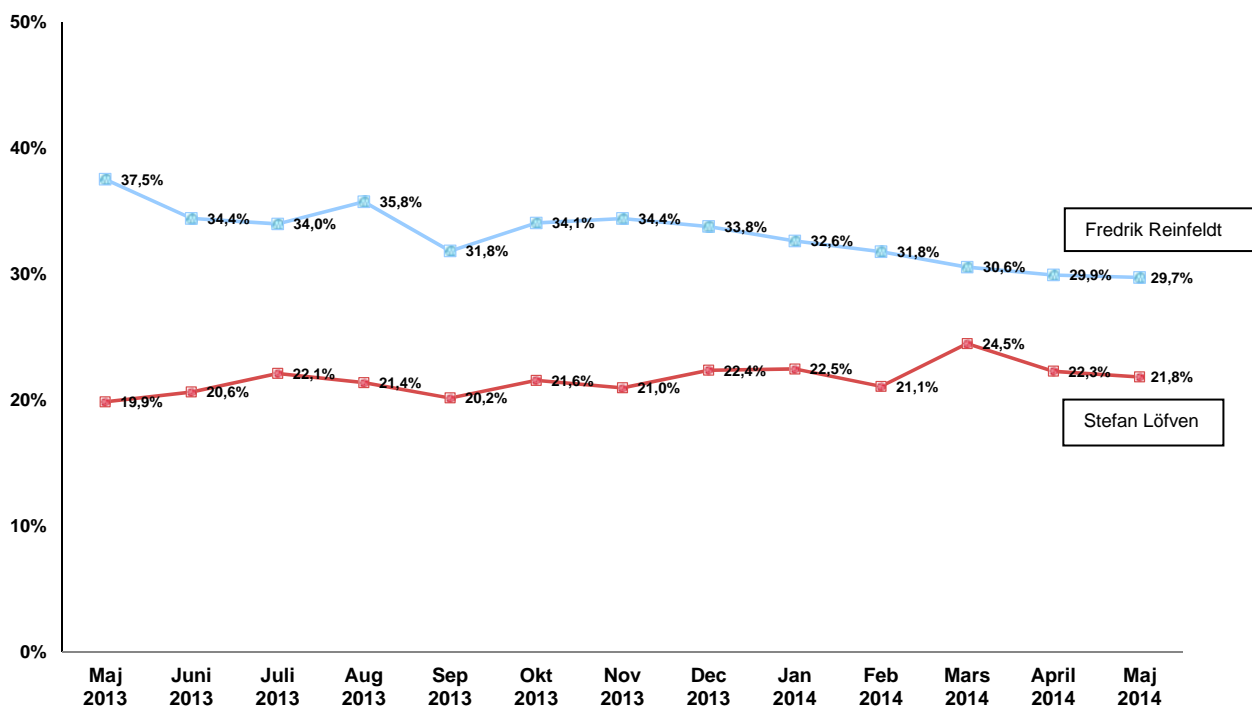
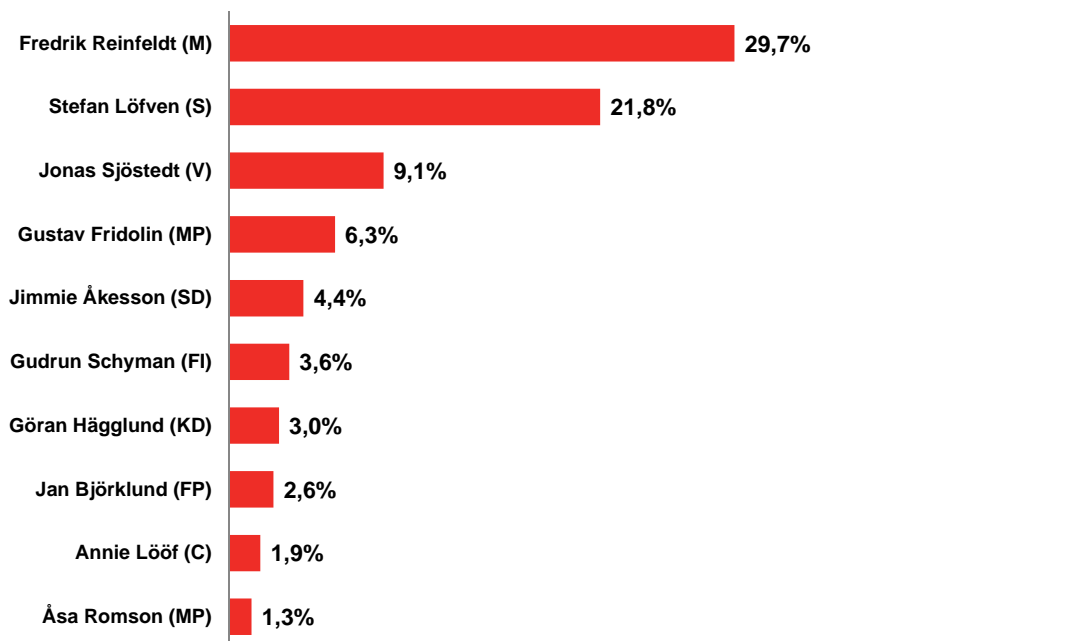
Hur skulle du rösta om det vore riksdagsval i dag?





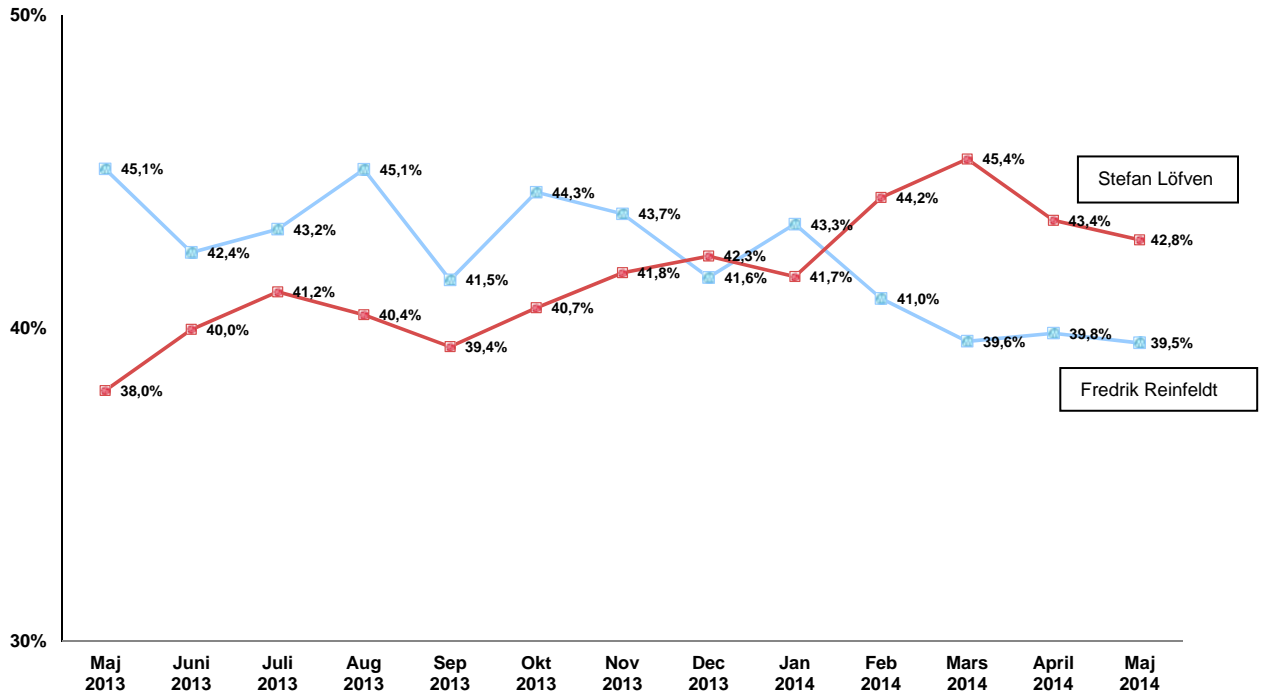
Bortsett från vad du röstar på, vilken partiledare har du störst förtroende för?

Bas: 1423

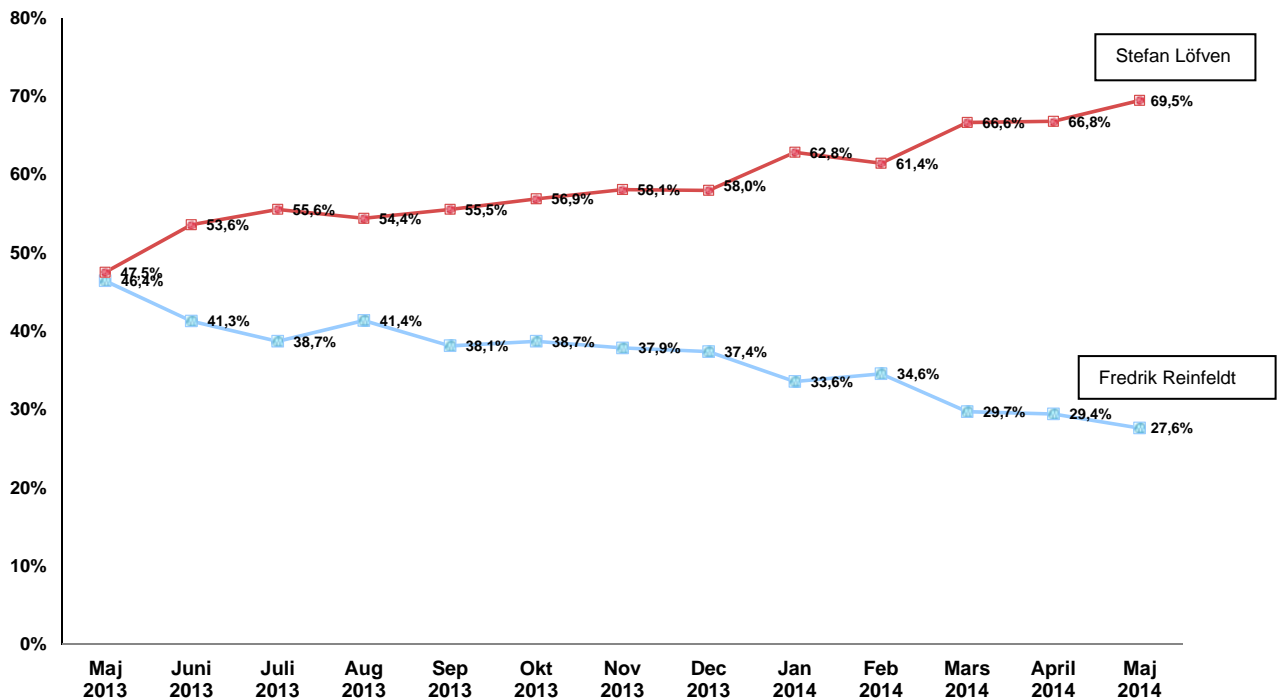




Vem vill du helst se som Sveriges statsminister?

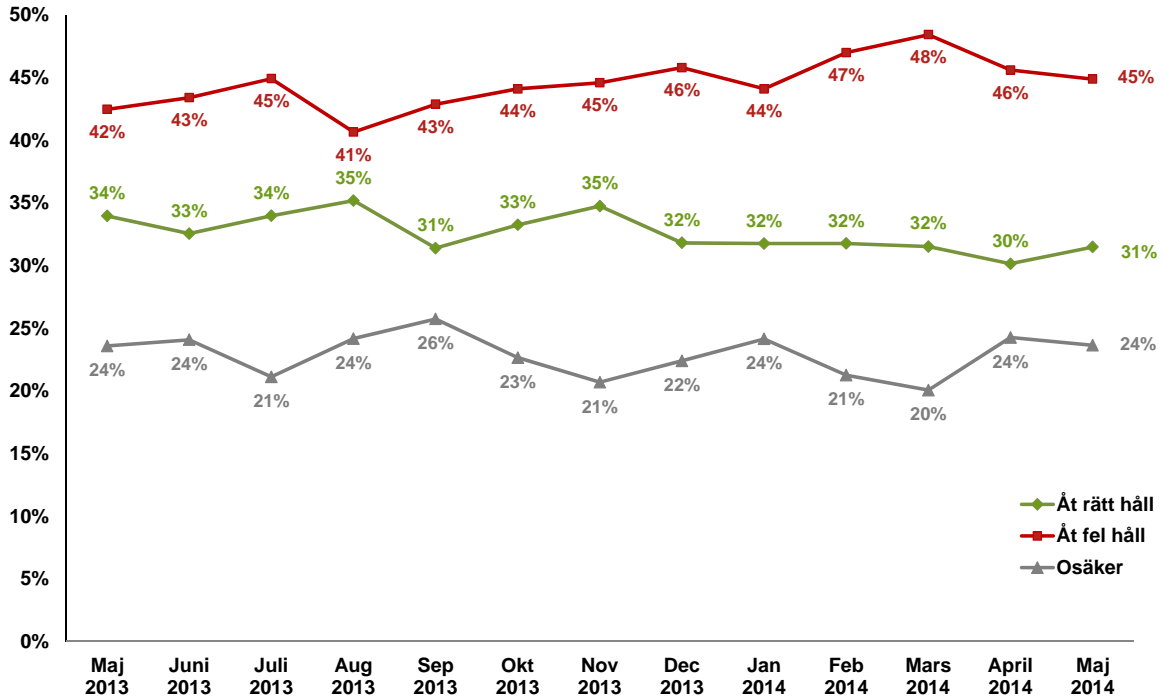


Oavsett hur du röstar, vem tror du kommer att vara statsminister efter nästa val?



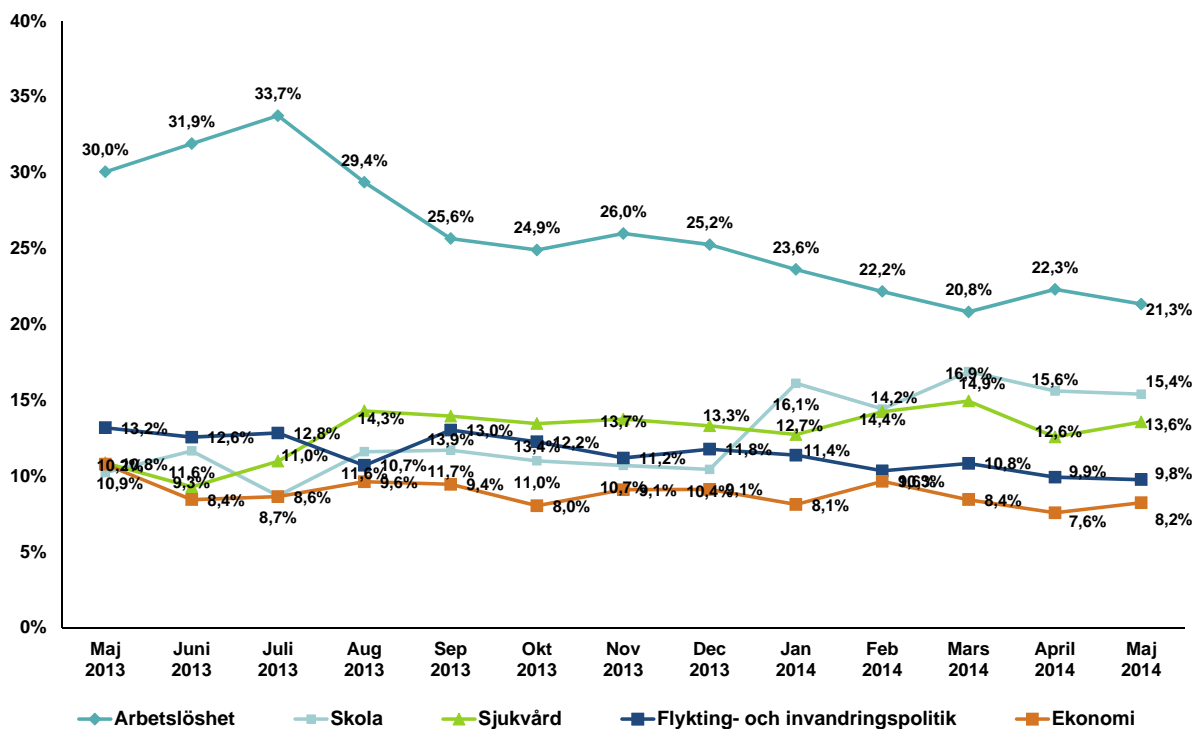


Tycker du att Sverige i dag generellt sett är på väg åt rätt håll eller fel håll?



Vilken av nedan angivna politiska frågor tycker du är viktigast just nu?

De fem viktigaste frågorna:



Alla frågor:

	Maj 2014	April 2014	Mars 2014	Feb 2014	Jan 2014	Dec 2013
Arbetslöshet	21,3%	22,3%	20,8%	22,2%	23,6%	25,2%
Skola	15,4%	15,6%	16,9%	14,4%	16,1%	10,4%
Sjukvård	13,6%	12,6%	14,9%	14,2%	12,7%	13,3%
Flykting- och invandringspolitik	9,8%	9,9%	10,8%	10,3%	11,4%	11,8%
Ekonomi	8,2%	7,6%	8,4%	9,6%	8,1%	9,1%
Äldreomsorg	8,2%	8,7%	9,2%	10,4%	7,3%	9,4%
Miljö	6,0%	5,4%	5,6%	5,7%	5,2%	5,7%
Skatt	4,1%	4,5%	4,5%	2,4%	3,7%	4,0%
Kriminalitet	2,7%	2,1%	1,7%	2,5%	2,5%	2,1%
Barnomsorg	2,0%	1,9%	0,9%	1,7%	1,9%	1,9%
Utrikespolitik	1,0%	1,7%	0,4%	0,4%	0,3%	0,6%
EU	0,9%	0,8%	1,2%	0,6%	0,5%	0,5%
EMU	0,2%	0,2%	0,1%	0,3%	0,1%	0,1%
Annan fråga, nämligen:	4,5%	4,6%	3,4%	3,1%	5,0%	4,3%
Vet ej	2,1%	2,2%	1,2%	1,7%	1,6%	1,7%



Information om undersökningen

Undersökningen är genomförd i YouGovs onlinepanel under perioden 9 april – 6 maj 2014. 1423 personer har genomfört undersökningen med en jämn spridning över perioden, det vill säga 356 per vecka i 4 veckor.

Målgrupp är kvinnor och män från 18 år och uppåt. Urvalet är representativt för den svenska befolkningen för kön, ålder, region och senaste riksdagsval.

YouGovs onlinepanel i Sverige bestående av 60 000 förrekryterade kvinnor och män i åldrarna 18+ som vill delta i undersökningar. Panelen är en så kallad accesspanel.