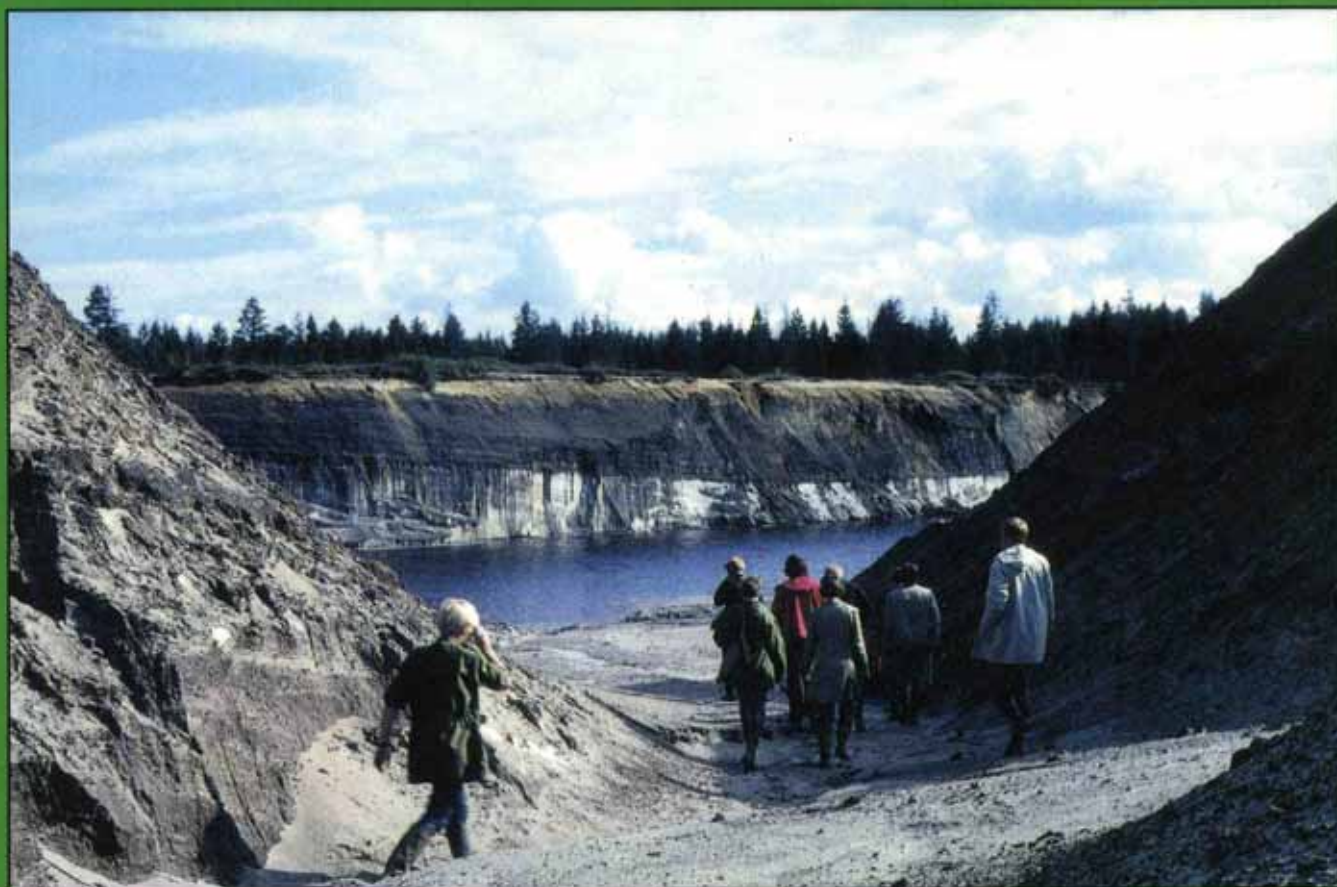


*Geologisk set*

# Det mellemste Jylland



En beskrivelse af  
områder af national geologisk interesse

**GO** GEOGRAFFORLAGET

Miljøministeriet • Skov- og Naturstyrelsen



# 68 SØVIND OG ÅS MERGELGRAVE

## Typelokalitet for Mellem Eocæn Søvind Mergel

### Lokalitetstype

Flere, nu nedlagte mergelgrave med aflejringer af den Mellem Eocæne Søvind Mergel. Merglen er opkaldt efter lokaliteten Søvind. Typelokaliteten ligger ved Ås.

### Geologi

På nordsiden af Horsens Fjord findes mellem Ås og Søvind flere nu nedlagte mergelgrave. En af dem ligger én km SSØ for Ås i det fremtrædende bakke-  
drag Åsmøst, en anden nord for Horsens-Odder lan-

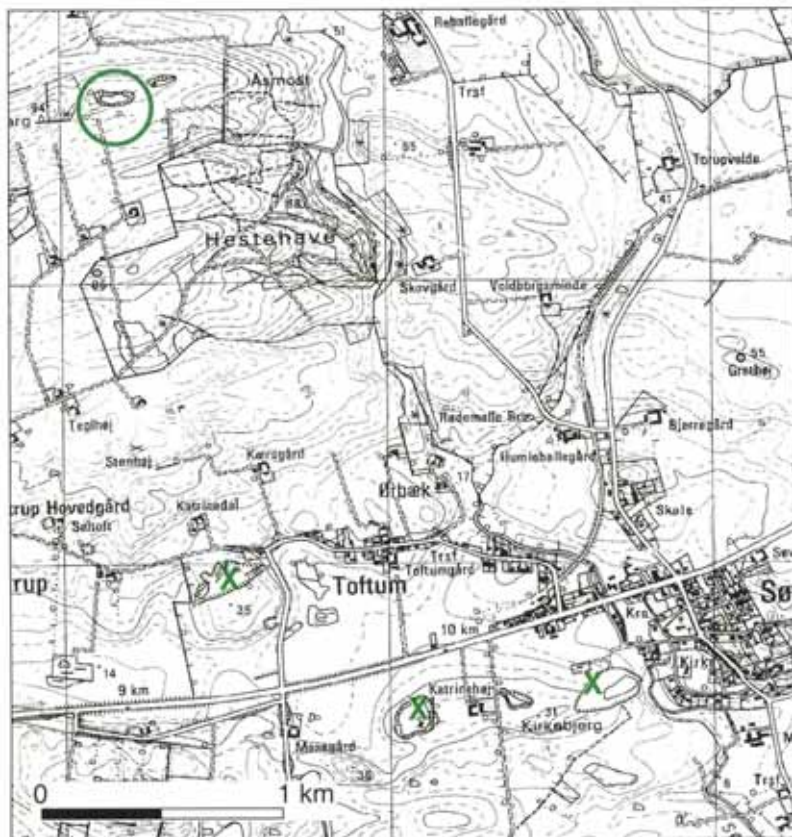
devejen lige vest for Toftum, en tredje lige syd for landevejen og en fjerde 300 m SV for Søvind Kirke.

Flere af disse grave blev omtalt i 1937 i en afhandling af geologen S.A. Andersen. Her introducerer han navnet Søvind Mergel for den mergelaflejring, som udvindes i gravene, et navn som øjensynligt allerede var almindeligt brugt på egnen.

Den lokalitet, som S.A. Andersen beskriver mest indgående, og som derfor må regnes for typelokalitet for Søvind Mergel, er graven i bakken Åsmøst én km SSØ for Ås. Graven er i dag utilgængelig. Den følgende beskrivelse bygger derfor på tidligere optegnelser.

Det skal lige bemærkes, at Søvind Merglen i 1937 blev henregnet til Oligocænet. I dag er den placeret i Mellem Eocæn.

Søvind Merglen er af hvidlig-grå farve, i tør tilstand er den næsten helt hvid. Kalkindholdet er af størrelsen 50-60%, men mere kalkfattige, mørkere lag findes. Kalkindholdet hidrører især fra mikroskopiske forsteneringer – foraminiferer og kokkoliter, se fig. 68.2. Merglen er uden synlig lagdeling, og den har et karakteristisk muslet brud.



*Fig. 68.1. Søvind og Ås mergelgrave. Mergelgraven ved Ås, som er typelokalitet for Søvind Mergel, er specielt fremhævet. Ca. 1:31.000. Formindsket udsnit af kortblad 1314 III SV (1984).*



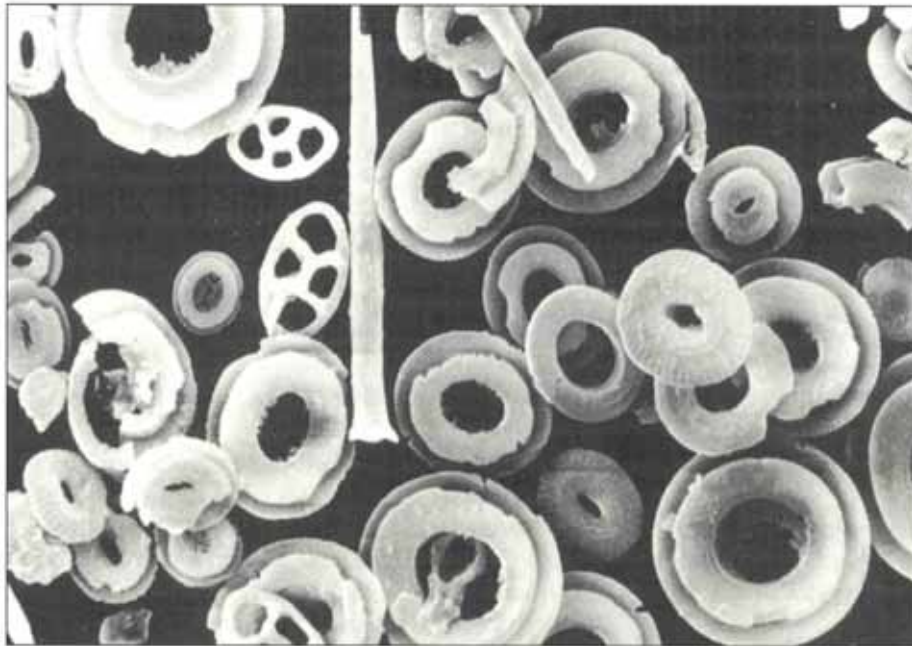


Fig. 68 2. Mikrofotografi af hokkolitter fra Søvind Mergel. Forstørrelse ca. 2.000 gange. 1 cm på fotoet svarer til ca. 0,005 mm. Foto: Erik Thomsen (1993).

Søvind Merglen overlejres med skarp kontakt af lerede Oligocæne aflejringer, som henregnes til Vejle Fjord Formationen. Bundlaget indeholder både glauconit, fosforit og velbevarede forsteninger. Fra bundlaget går der glauconitholdige gravegange ned i Søvind Merglen. Fosforitknoldene bliver indtil flere cm store; deres overflader er glinsende brune eller sorte, og de minder mest om nypudsede brune eller sorte sko.

Denne udformning af grænsen mellem Søvind Merglen og Vejle Fjord Formationen svarer til, at der har været en længere afbrydelse i sedimentationen.

Lagserien er stærkt forstyrret af foldninger og overskydninger. Der foreligger derfor ingen angivelser af Søvind Merglens lagtykkelse. Forstyrrelserne skyldes istryk fra en sydlig retning. Øjensynlig er hele bakkeryggen syd for Ås en randmoræne fra et genfremstød under den generelle tilbagesmeltning af den Ungbaltiske Is fra den Østjyske Israndslinie.

## Værdi

Alle mergelgravene har geologisk interesse, den ved Ås specielt som typelokalitet for Søvind Mergel.

## Trusler/Plejeforslag

Alle gravene er tilskredet. Det bør undgås, at de opfyldes og udjævnes. I hvert fald på typelokaliteten ved Ås bør et profil frigraves og løbende vedligeholdes som videnskabelig lokalitet. Det bør overve-

jes, om der også skal opgraves profiler i andre af gravene.

## Litteratur

- Andersen, S.A. (1937): Oligocænet ved Aas. – Medd. dansk geol. Foren. 9. 218-223.
- Dinesen, A., Michelsen, O. & Lieberkind, K. (1977): A survey of the Paleocene and Eocene deposits of Jylland and Fyn. – Danm. Geol. Unders. B.1. 15 pp + tavler.
- Heilmann-Clausen, C., Nielsen, O.B. & Gersner, F. (1985): Lithostratigraphy and depositional environments in the Upper Paleocene and Eocene of Denmark. – Bull. geol. Soc. Denmark. 33. 287-323.

## Feltbeskrivelse

Erling Fuglsang Nielsen, 1984. Claus Heilmann-Clausen, 1993.

## Administrative forhold

Vejle Amt  
Gedved Kommune  
Silkeborg Statsskovdistrikt

Privat eje

Nordsiden af Horsens Fjord er fredet. Fredningen omfatter en af mergelgravene vest for Søvind.