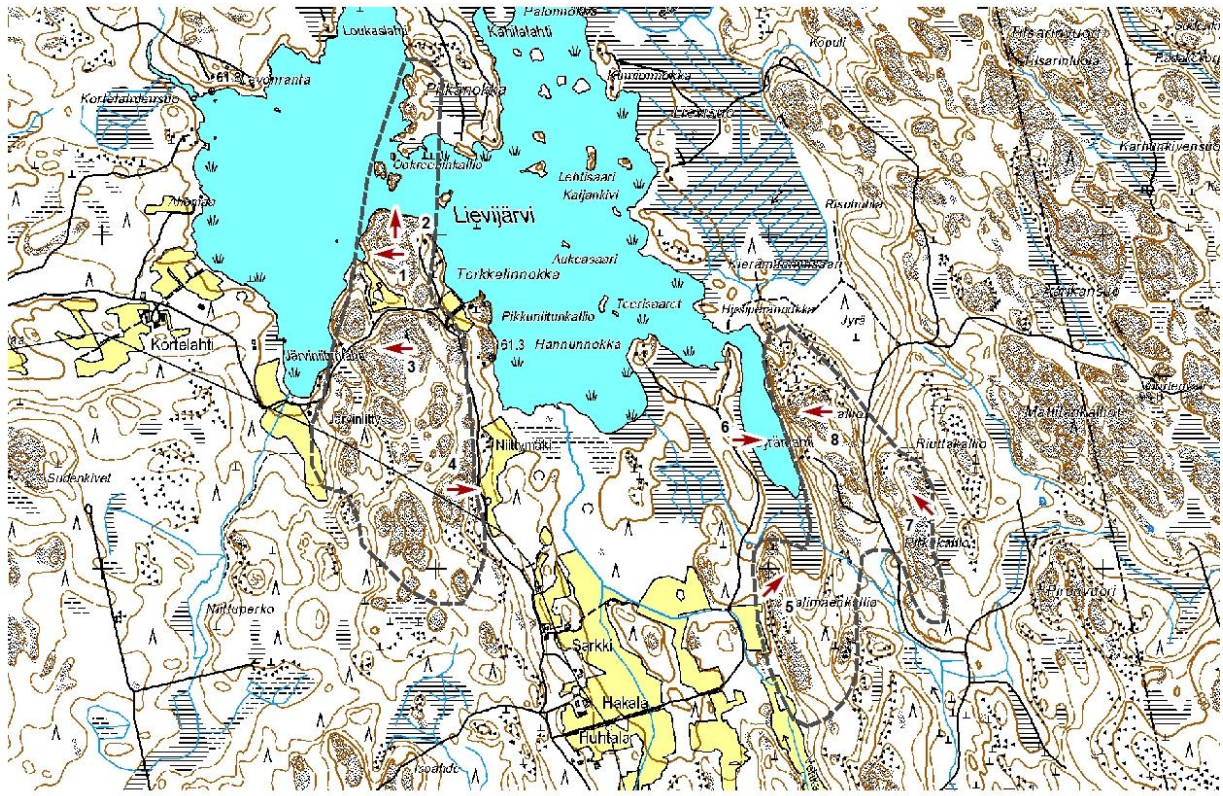


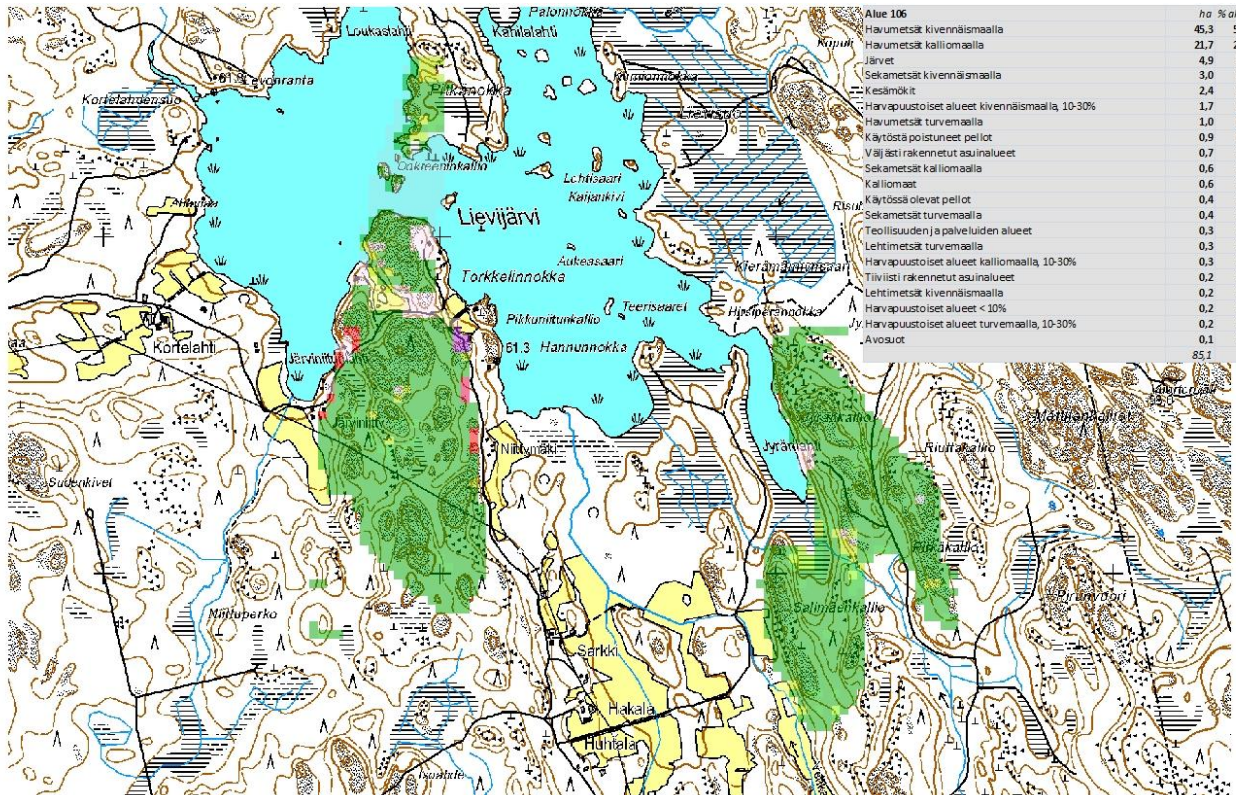
Maakuntakaavanumero:	106
Kunta:	Kokemäki
Alueen nimi:	Lievijärven kalliot
Pinta-ala (ha):	83,8
Taustaselvitys:	Maa-ainesselvitys III
Arviointiperuste 1:	Merkittävä maisematilan raja
Arviointiperuste 2:	Erikoinen luonnonesiintymä
Arviointiperuste 3:	
Arviointiperuste 4:	
Kuvaus:	<p>Kahdesta erillisestä osa-alueesta koostuva alue Lievijärven rannalla ja rannan tuntumassa. Alueella on useita erillisiä kalliomäkiä, jotka ovat pääsääntöisesti piirteiltään varsin laakeita. Joitain jyrkkiäkin rinteitä alueella on.</p> <p>Alue on valtaosin talouskäytössä olevaa havumetsää. Alueella ja sen välittömässä läheisyydessä on suoritettu useita harvennus- ja avohakkuita.</p> <p>Maisemallisesti merkittävimmät alueet sijaitsevat Lievijärven rannoilla. Näköala järvelle on paikoin erinomainen. Kallioiset rinteet myös erottuvat maisemassa järveltä käsin.</p> <p>Alueella sijaitsee joitain asuinrakennuksia sekä vapaa-ajan asuntoja.</p> <p>Lievijärven alue on merkitty maakuntakaavaan suojelualueeksi.</p>
Käyntipäivämäärä:	13.8.2012
Korkeus(m):	79
Korkeusero(m):	20



↑ Kuvauspaikka ja -suunta    □ Alueen raja



0                      500                      1000 m



	ha	% alasta
Havumetsät kivennäismaalla	45,3	53,2%
Havumetsät kalliomaalla	21,7	25,5%
Järvet	4,9	5,8%
Sekametsät kivennäismaalla	3,0	3,5%
Kesämököt	2,4	2,9%
Harvapuustoiset alueet kivennäismaalla, 10-30%	1,7	2,0%
Havumetsät turvemaalla	1,0	1,2%
Käytöstä poistuneet pellot	0,9	1,0%
Väijästi rakennetut asuinalueet	0,7	0,8%
Sekametsät kalliomaalla	0,6	0,7%
Kalliomaat	0,6	0,7%
Käytössä olevat pellot	0,4	0,5%
Sekametsät turvemaalla	0,4	0,4%
Teollisuuden ja palveluiden alueet	0,3	0,4%
Lehtimetsät turvemaalla	0,3	0,3%
Harvapuustoiset alueet kalliomaalla, 10-30%	0,3	0,3%
Tiiviisti rakennetut asuinalueet	0,2	0,2%
Lehtimetsät kivennäismaalla	0,2	0,2%
Harvapuustoiset alueet < 10%	0,2	0,2%
Jy. Harvapuustoiset alueet turvemaalla, 10-30%	0,2	0,2%
Avosuot	0,1	0,1%
<b>Koko alue</b>	<b>85,1</b>	

- |                                      |               |                          |              |
|--------------------------------------|---------------|--------------------------|--------------|
| ■ Tiiviisti rakennetut asuinalueet   | ■ Pellot      | ■ Havumetsät             | ■ Kalliomaat |
| ■ Väijästi rakennetut asuinalueet    | ■ Kesämököt   | ■ Sekametsät             | ■ Avosuot    |
| ■ Teollisuuden ja palveluiden alueet | ■ Lehtimetsät | ■ Harvapuustoiset alueet | ■ Järvet     |



0                      500                      1000 m







