

18 Vingen - Egna Hem

Omfattning

Från Vingen kv Sämskskäraren i väster t o m kv Sannaholm 5 och 18, kv Ripan och Vingen 1:42 i öster.

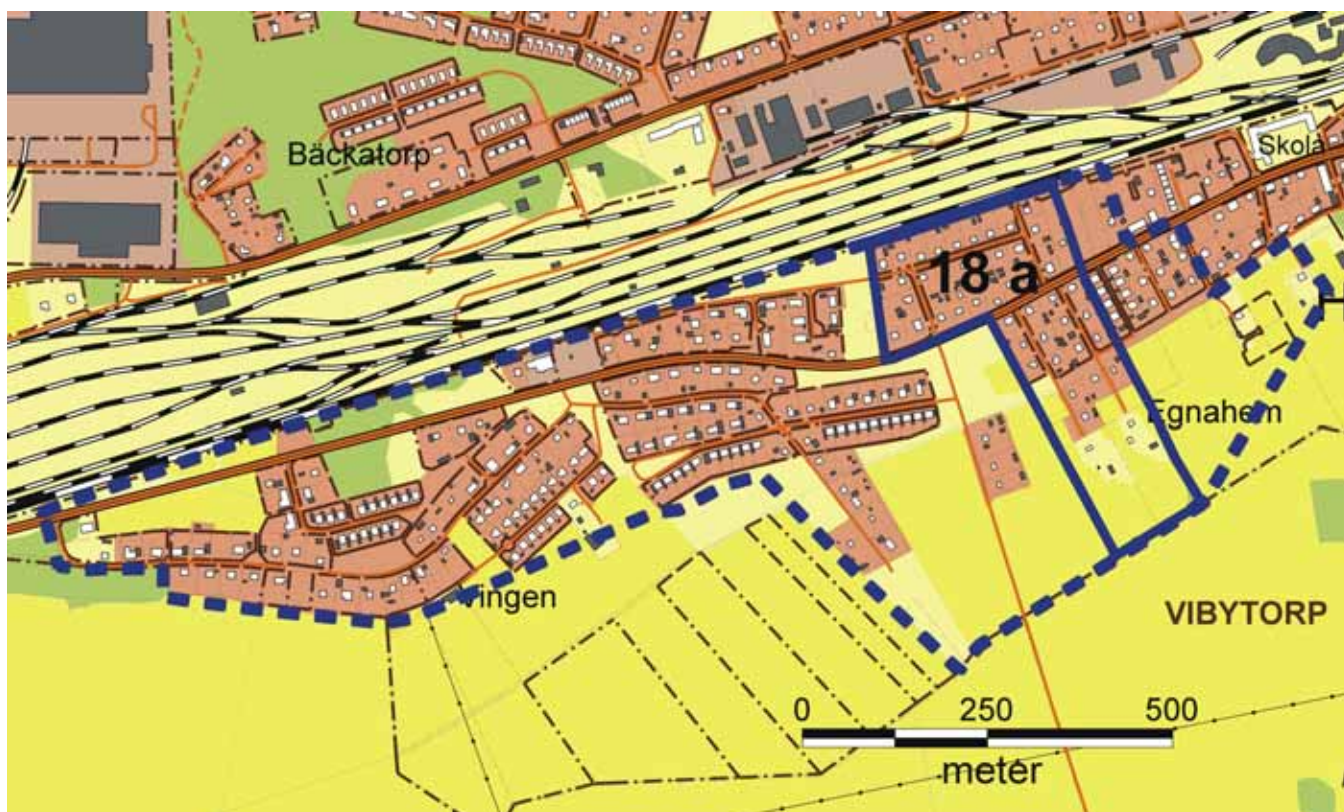
Beskrivning

Längs gamla landsvägen i Hallsbergs västra del har bostadsbebyggelse växt fram och förtätats under lång tid. Karaktären är därför blandad som i

Långängen men vad som finns bevarat är i stort sett något yngre. Vid Västra Storgatan finns några få mycket gamla små stugor kvar från stations-samhällets äldsta tid. Även endast något eller några decennium gamla villor och radhus finns. I öster är bebyggelsen betydligt mer homogen med hus från 1910-30-talen. Kvarteren vid Åkerstigen, Västra Tvärgatan, Parallellgatan och Skallerudsvägen utgör området Egna hem, vilket består av tomter och hus tillkomna via Föreningen Egna Hem.

Ingående kulturhistoriskt intressant miljö

18 a Egna Hem



18 Vingen - Egna Hem

18 a Egna Hem

18 a Egna Hem

Beskrivning

Föreningen Egna hem bildades vid sekelskiftet av till största delen arbetare och tjänstemän vid järnvägen med hjälp av en moderförening i Motala.

Medlemmarnas eget sparande i föreningens kassa möjliggjorde markinköp och senare även husbyggnad med egen arbetsinsats. Föreningen bildades för att uppmuntra självhushåll och tomterna planerades därmed för trädgårdsland och uthus. Vingen 1:32 och 1:39 var två större tomter av en typ man benämnde "småbruk".



Västra Storgatan 74

De tidigaste husen byggdes på 1910-talet i kvarteren söder om Västra Storgatan, den mark som föreningen tidigast köpte in. Här syns den äldre hustypen: en vinkelbyggd stuga i en och en halv eller två våningar med entré och veranda i vinkeln, ibland inbyggd till glasveranda. Fasaderna var inklädda med träpanel och taken vanligen plättäckta. Någon enstaka annan hustyp uppfördes också. Från 1920-talet började den norra delen bebyggas, det s k Lugnåsområdet. Här är husen av den vanliga 1920-talstypen med korsplan och brutet tak eller i vissa fall sadeltak. Många av husen spritputsades med släta detaljer. Den typiska fördelningen av hus på tomterna är bostadshus i tomtens framkant, uthus vid den bakre tomtgränsen.

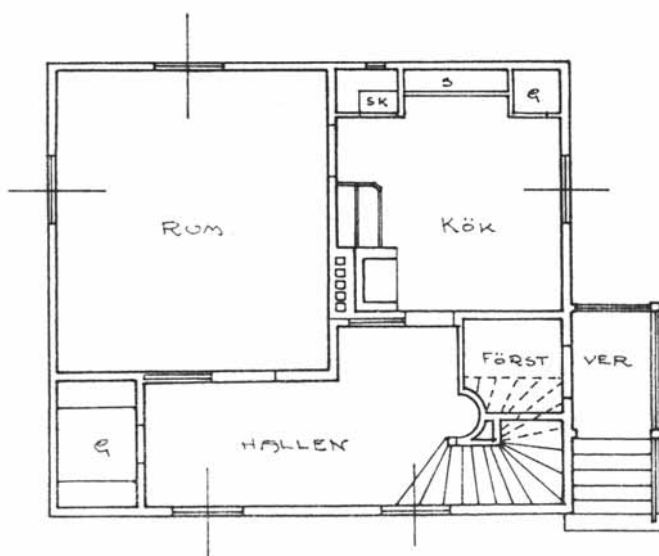
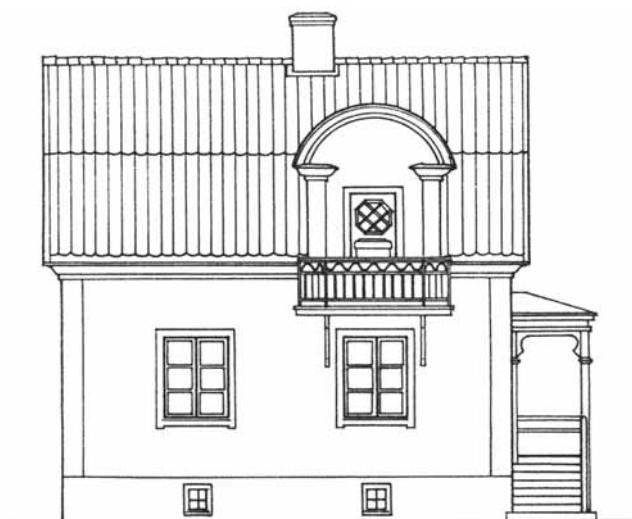
Struktur och hustyper finns kvar idag med något inslag av mer sentida villor. De äldre husen är kraftigt förändrade, i somliga fall klart förvanskade, av tilläggsisolering, byte av fönster och dörrar etc. Några mycket välbevarade eller fin-känsligt förändrade hus finns dock.

Bedömning

Området har stort lokalt kulturhistoriskt intresse som exempel på tidig samverkan mellan invånarna i föreningen och på välbevarad samlad 1910-20-talsbebyggelse.

Rekommendationer

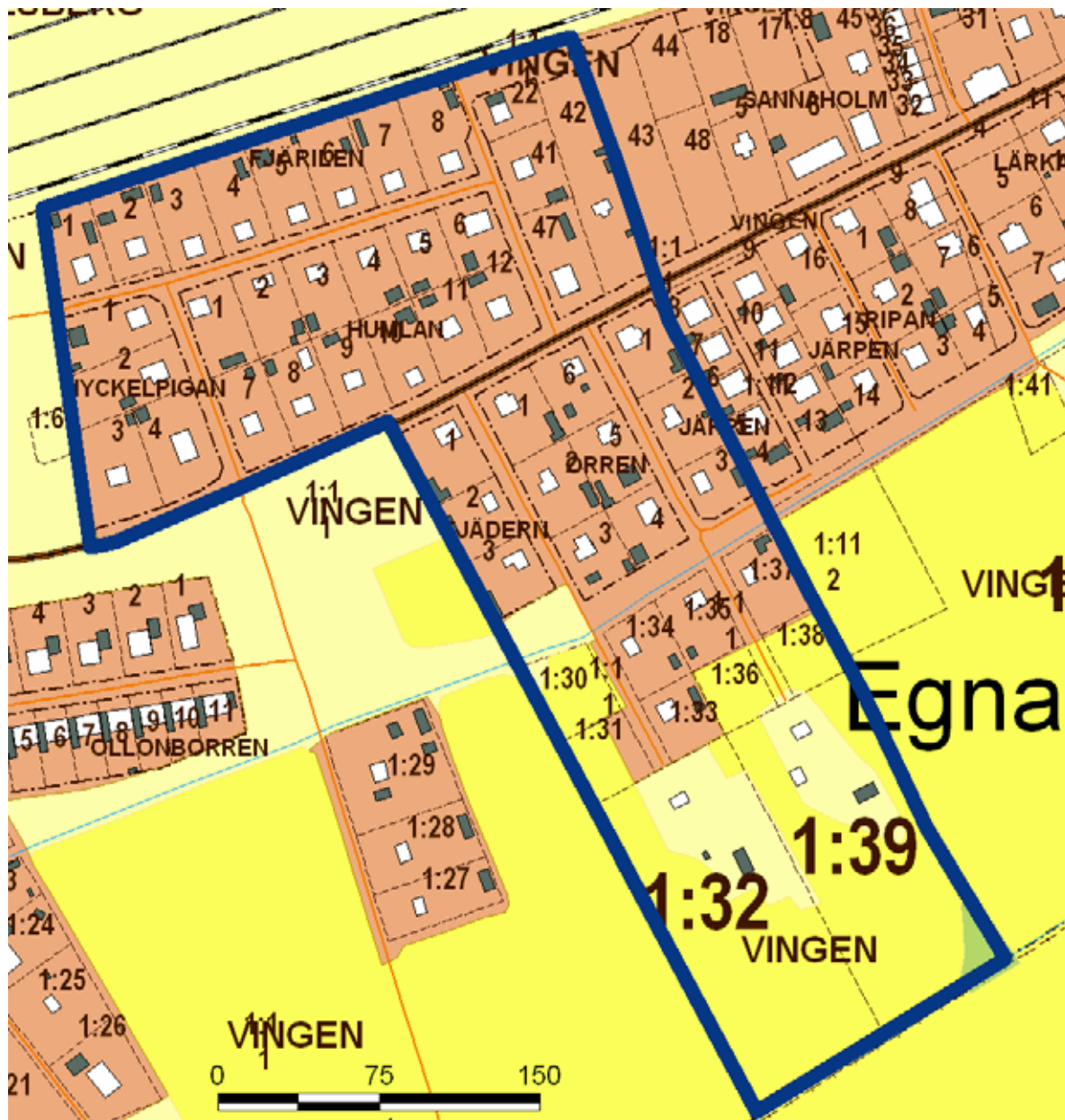
Husen underhålls med ursprungliga material och metoder. De hus som förvanskats bör återställas



Typritning egnahemshus

till ett utseende så nära ursprunget som möjligt vid framtida reparationer eller ombyggnader. Med hjälp av undersökningar av befintliga hus och äldre foton och ritningar i kommunens arkiv kan äldre utseende spåras.

Uthusen bör bevaras och underhållas på samma sätt för att egnahemsområdets starka karaktär ska behållas.



18 a Eгна Hem