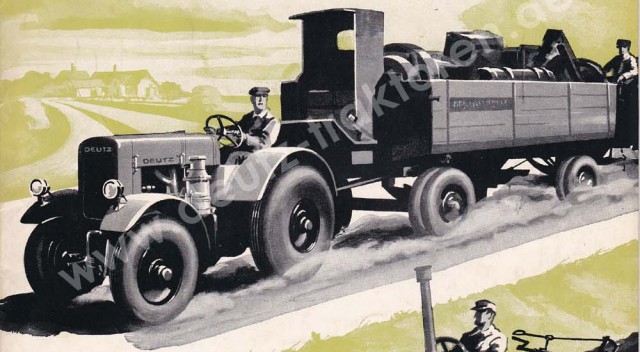


DEUTZ



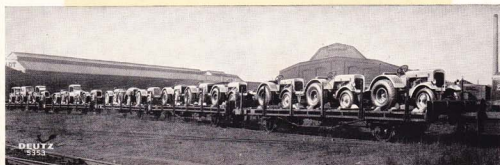
Diesel-Stahl-Schlepper



Größte Brutto-Anhängelasten in Tonnen (einschl. Anhängergewicht, in Meereshöhe u. gemäßigtem Klima)

Auf trockener und fester Straße, bei gerader Setzung		Straßenschlepper Hochdruck und Aero		Universalschlepper	
				Ackerluft	Hochdruck und Aero
I. Gang:	Geschwindigkeiten km/Std.	4	3,2	3,2	
	auf 0% Steigung Brutto-Anhängelast . . . etwa 1	18-20	18-20	18-20	
	auf 5% Steigung Brutto-Anhängelast . . . etwa 1	16	16	17	
	auf 5% Steigung Brutto-Anhängelast . . . etwa 1	12	12	13	
II. Gang:	Geschwindigkeiten km/Std.	5,4	4,3	4,2	
	auf 0% Steigung Brutto-Anhängelast . . . etwa 1	18-20	18-20	18-20	
	auf 5% Steigung Brutto-Anhängelast . . . etwa 1	14	15	16	
	auf 5% Steigung Brutto-Anhängelast . . . etwa 1	10	11	11,5	
III. Gang:	Geschwindigkeiten km/Std.	8	6,3	6,2	
	auf 0% Steigung Brutto-Anhängelast . . . etwa 1	18-20	18-20	18-20	
	auf 5% Steigung Brutto-Anhängelast . . . etwa 1	12	13	13,5	
	auf 5% Steigung Brutto-Anhängelast . . . etwa 1	8	9	9,5	
IV. Gang:	Geschwindigkeiten km/Std.	11,5	10,5	10,4	
	auf 0% Steigung Brutto-Anhängelast . . . etwa 1	18-20	18-20	18-20	
	auf 5% Steigung Brutto-Anhängelast . . . etwa 1	7,5	9,5	10	
	auf 5% Steigung Brutto-Anhängelast . . . etwa 1	5,5	5,5	6	
V. Gang:	Geschwindigkeiten km/Std.	22	17,4	17	
	auf 0% Steigung Brutto-Anhängelast . . . etwa 1	18-20	18-20	18-20	
	auf 5% Steigung Brutto-Anhängelast . . . etwa 1	5	6,5	7	
	auf 5% Steigung Brutto-Anhängelast . . . etwa 1	3,5	3,5	3,8	

Die angegebenen Geschwindigkeiten und Anhängelasten stellen Durchschnittswerte dar und sind stark abhängig von der jeweiligen Beschaffenheit der Straße. — Sollen die genannten Lasten dauernd auf trockener, fester Straße gezogen werden, so ist das Eigen-gewicht durch Ballast auf etwa 3000 kg zu bringen, aber nicht bei Ackerluftreifen.



Die Abbildungen, Maße und Gewichte sind für die Ausführung nicht verbindlich.