

Prontuario de información geográfica municipal de los Estados Unidos Mexicanos

Tekantó, Yucatán
Clave geoestadística 31078

2009

Prontuario de información geográfica municipal de los Estados Unidos Mexicanos Tekantó, Yucatán

Ubicación geográfica

Coordenadas	Entre los paralelos 20°57' y 21°04' de latitud norte; los meridianos 89°01' y 89°10' de longitud oeste; altitud entre 7 y 10 m.
Colindancias	Colinda al norte con los municipios de Suma y Teya; al este con los municipios de Teya e Izamal; al sur con los municipios de Izamal y Bokobá y al oeste con los municipios de Bokobá y Suma.
Otros datos	Ocupa el 0.21% de la superficie del estado. Cuenta con 5 localidades y una población total de 3 780 habitantes. http://mapserver.inegi.org.mx/mgn2k/ ; 13 de octubre de 2009.

Fisiografía

Provincia	Península de Yucatán (100%)
Subprovincia	Carso Yucateco (100%)
Sistema de topoformas	Llanura rocosa de piso rocoso o cementado (100%)

Clima

Rango de temperatura	24 - 28°C
Rango de precipitación	1 000 – 1 100 mm
Clima	Cálido subhúmedo con lluvias en verano, de menor humedad (100%)

Geología

Periodo	Neógeno (96.17%)
Roca	Sedimentaria: caliza (96.17%)

Edafología

Suelo dominante	Leptosol (95.90%) y Chernozem (0.27%)
-----------------	---------------------------------------

Hidrografía

Región hidrológica	Yucatán Norte (Yucatán) (100%)
Cuenca	Yucatán (100%)
Subcuenca	No aplicable (100%)
Corrientes de agua	No disponible
Cuerpos de agua	No disponible

Uso del suelo y vegetación

Uso del suelo	Agricultura (36.88%) y zona urbana (3.83%)
Vegetación	Selva (50.47%), pastizal (6.66%) y otro (2.16%)

Uso potencial de la tierra

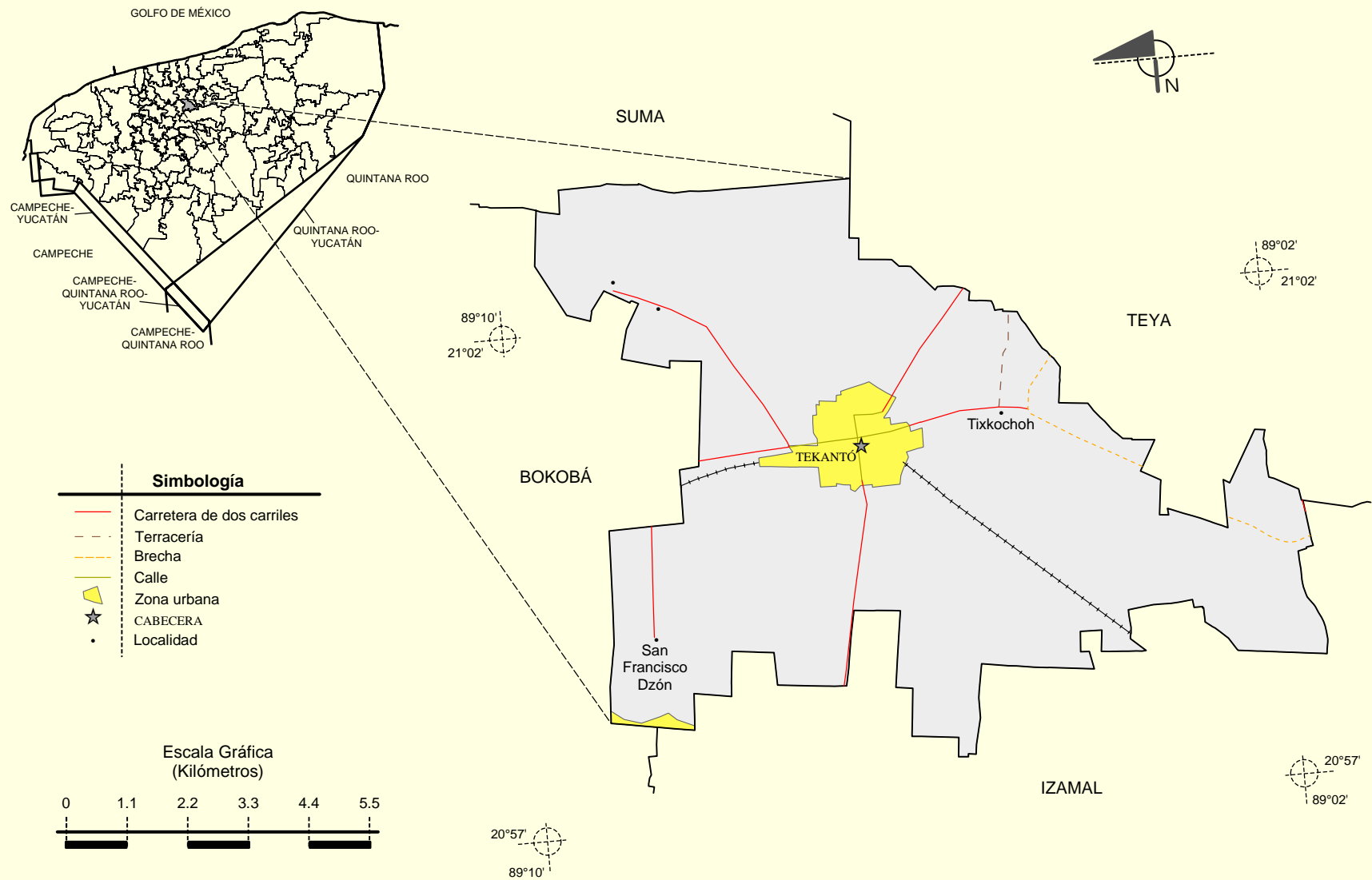
Agrícola	No apta para la agricultura (90.23%) Para la agricultura manual estacional (9.77%)
Pecuario	No apta para uso pecuario (88.08%) Para el aprovechamiento de la vegetación natural diferente del pastizal (11.92%)

Zona urbana

Las zonas urbanas se desarrollan sobre rocas sedimentarias del Neógeno, en llanuras; sobre áreas donde originalmente había suelos denominados Leptosol; tienen clima cálido subhúmedo con lluvias en verano, de menor humedad, y están creciendo sobre terrenos previamente ocupados por agricultura y selvas.	
--	--

Prontuario de información geográfica municipal de los Estados Unidos Mexicanos Tekantó, Yucatán

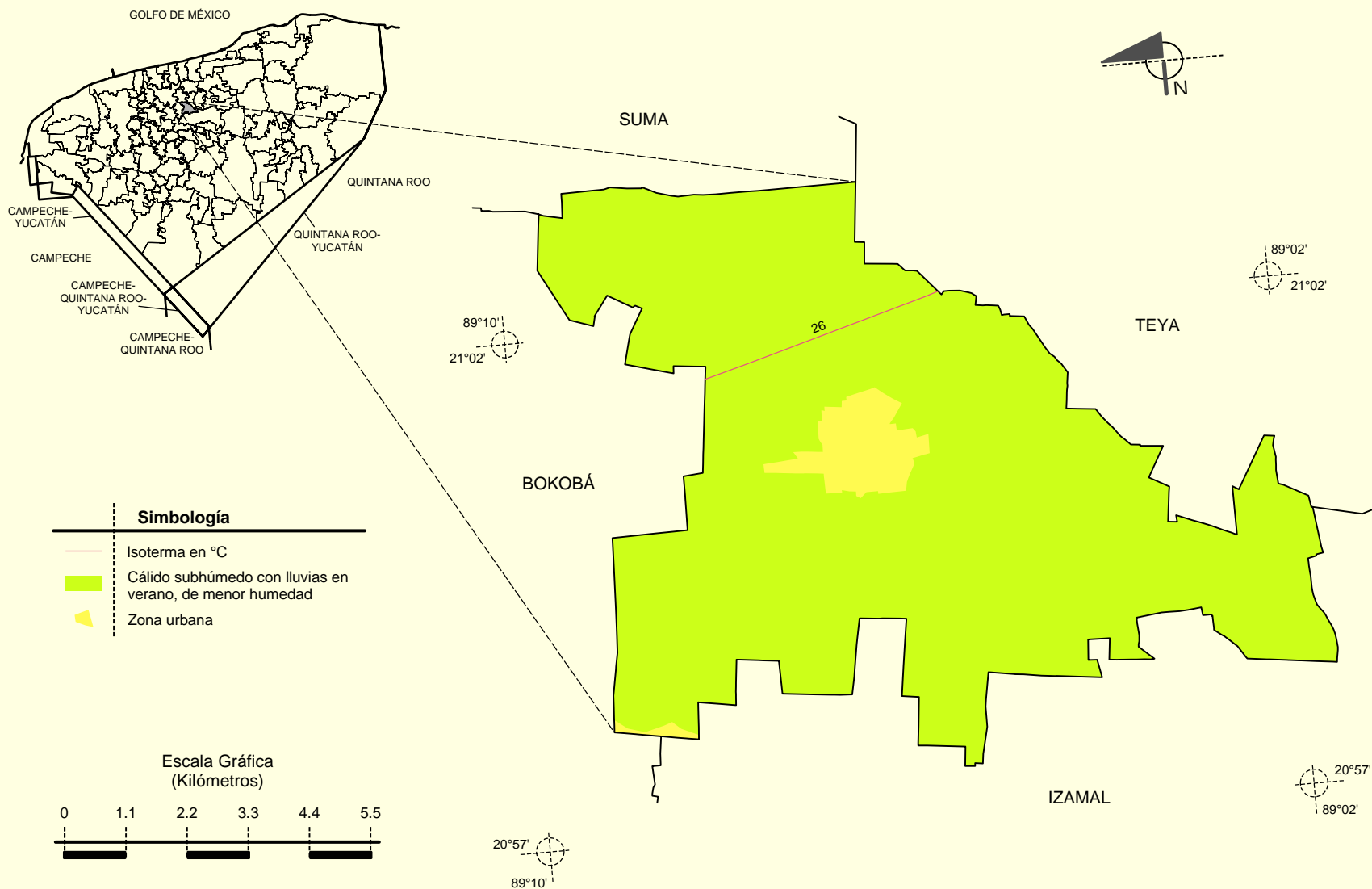
Localidades e Infraestructura para el Transporte



Prontuario de información geográfica municipal de los Estados Unidos Mexicanos

Tekantó, Yucatán

Climas



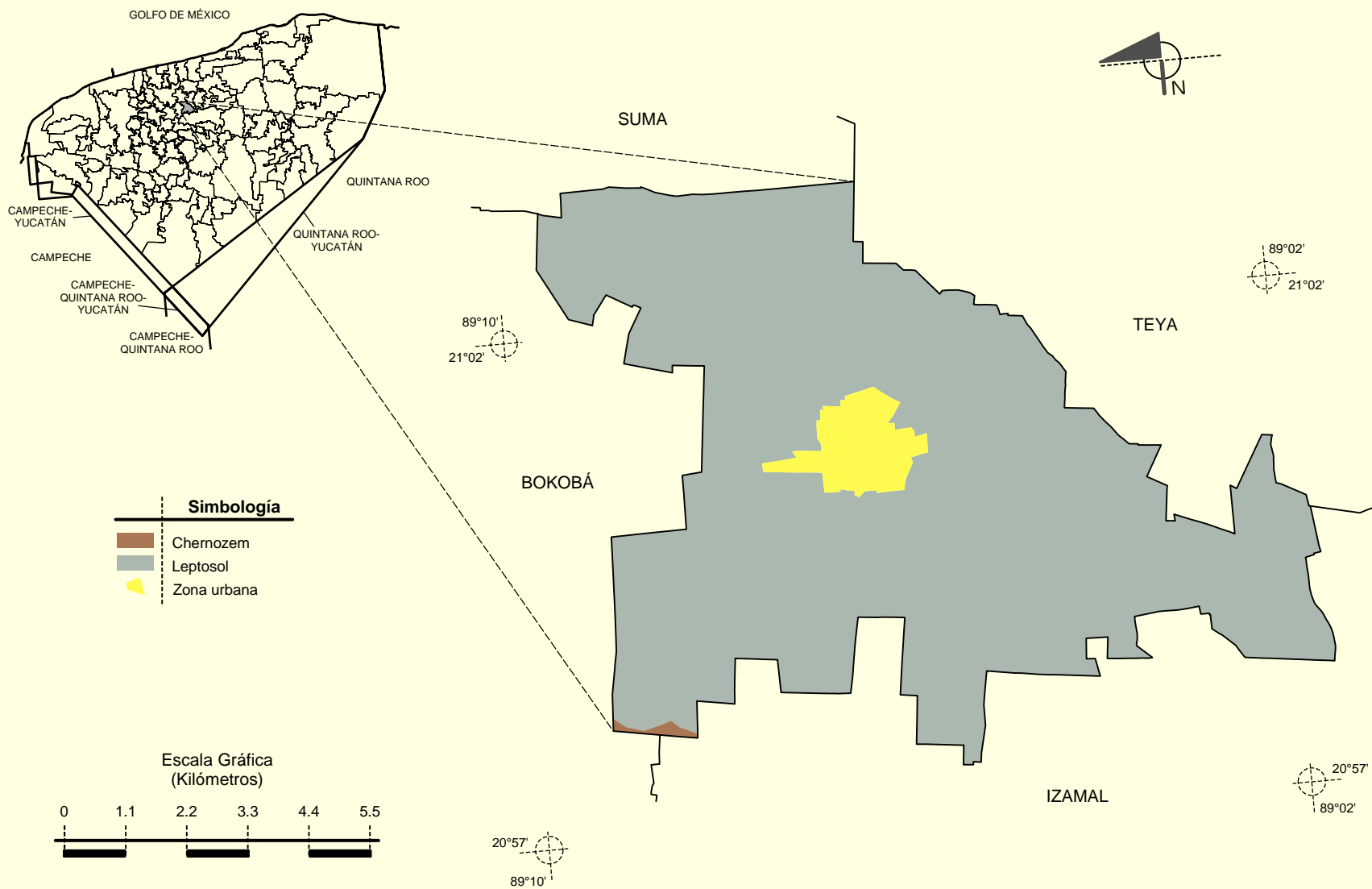
Fuente: INEGI. *Marco Geoestadístico Municipal 2005, versión 3.1.*

INEGI. Continuo Nacional del Conjunto de Datos Geográficos de las Cartas de Climas, Precipitación Total Anual y Temperatura Media Anual 1:1 000 000, serie I.

INEGI. Información Topográfica Digital Escala 1:250 000 serie II.

Prontuario de información geográfica municipal de los Estados Unidos Mexicanos Tekantó, Yucatán

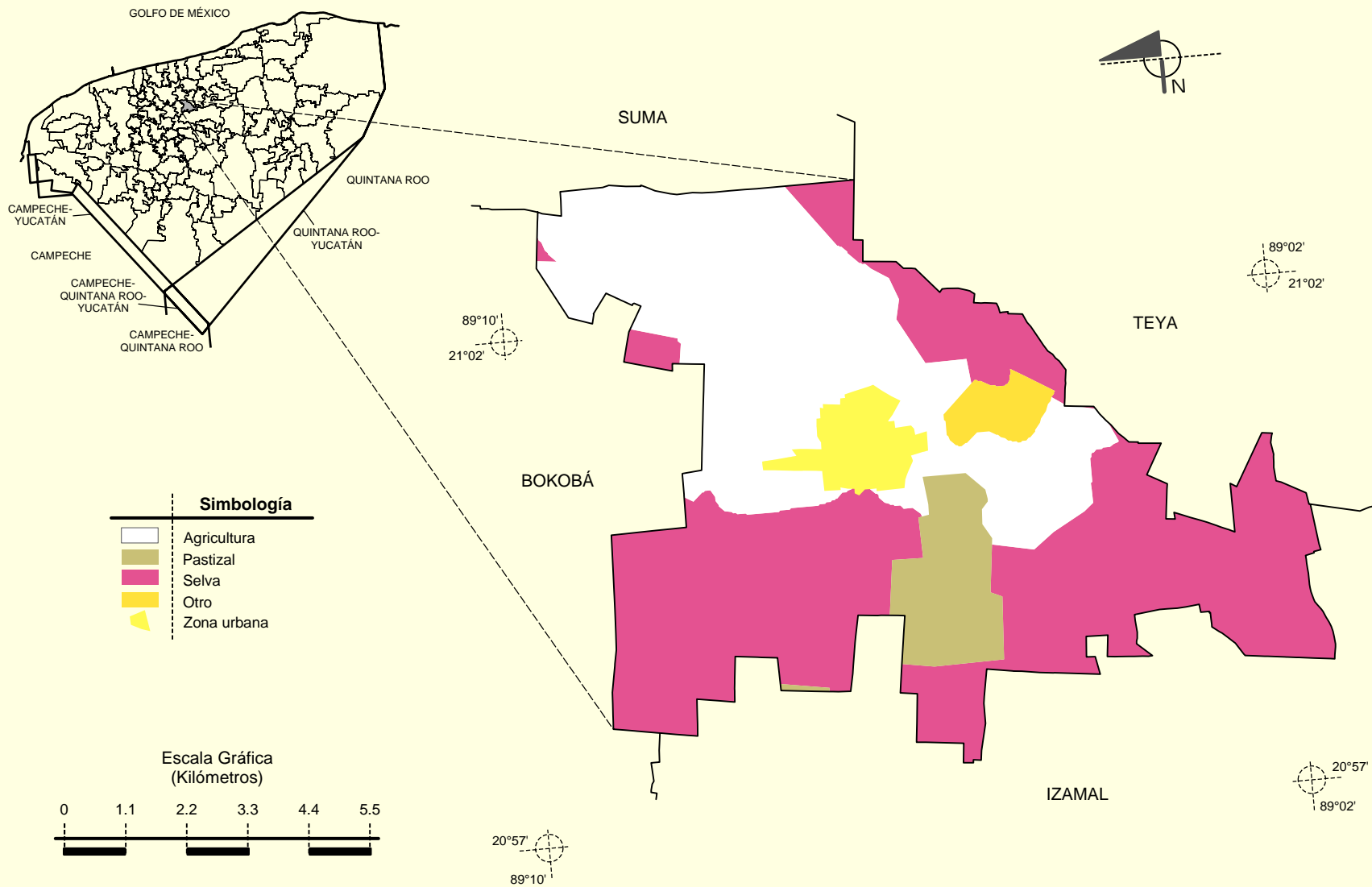
Suelos Dominantes



Fuente: INEGI. *Marco Geoestadístico Municipal 2005, versión 3.1.*
INEGI. Conjunto de Datos Vectorial Edafológico, Escala 1:250 000, Serie II (Continuo Nacional).
INEGI. Información Topográfica Digital Escala 1:250 000 serie II.

Prontuario de información geográfica municipal de los Estados Unidos Mexicanos
Tekantó, Yucatán

Uso del Suelo y Vegetación



Fuente: INEGI. *Marco Geoestadístico Municipal 2005, versión 3.1.*
INEGI. Conjunto de Datos Vectoriales de Uso del Suelo y Vegetación Serie III Escala 1:250 000.
INEGI. Información Topográfica Digital Escala 1:250 000 serie II.