

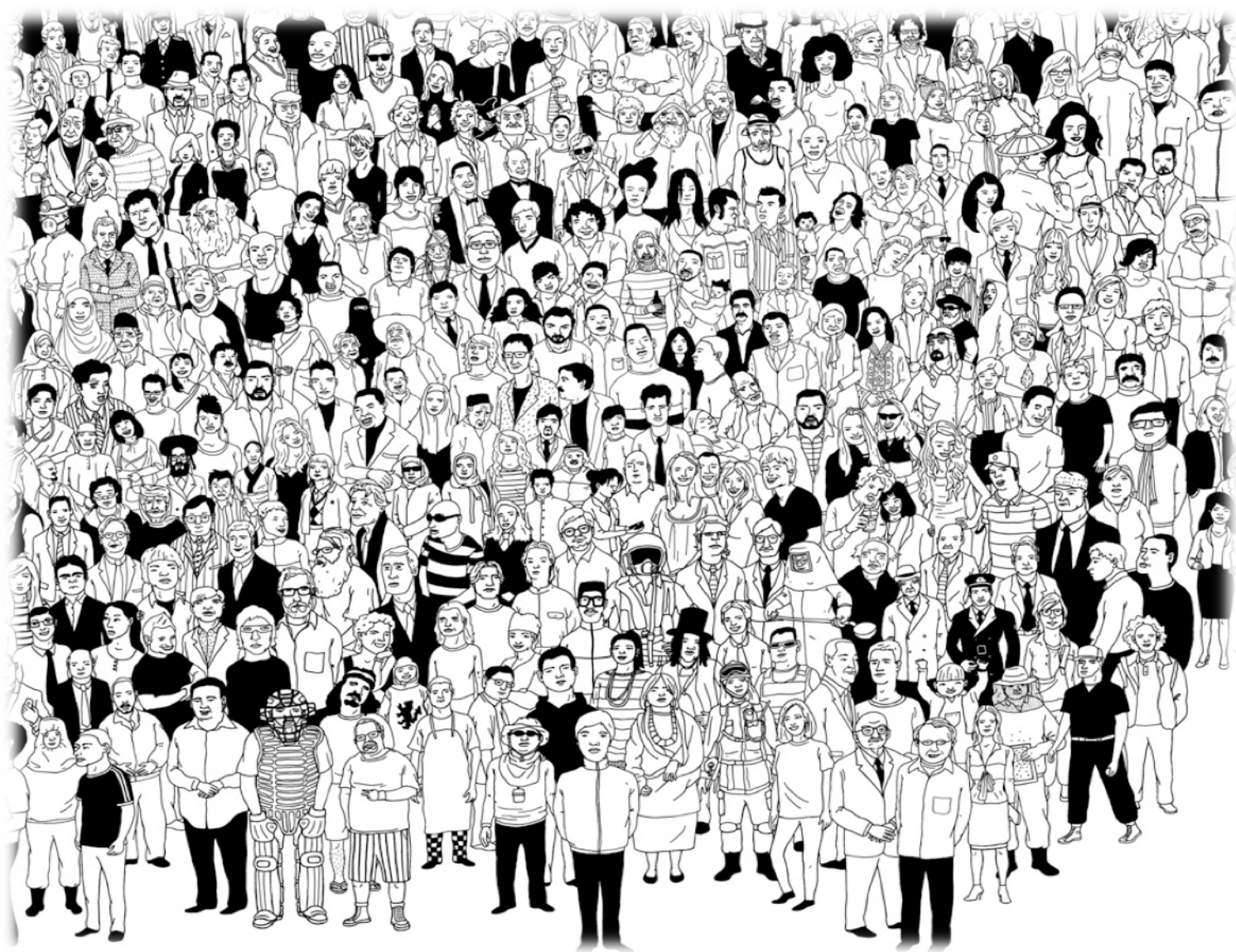
# YouGov<sup>®</sup>

What the world thinks.

## Väljaropinion

i **samarbete** med Metro

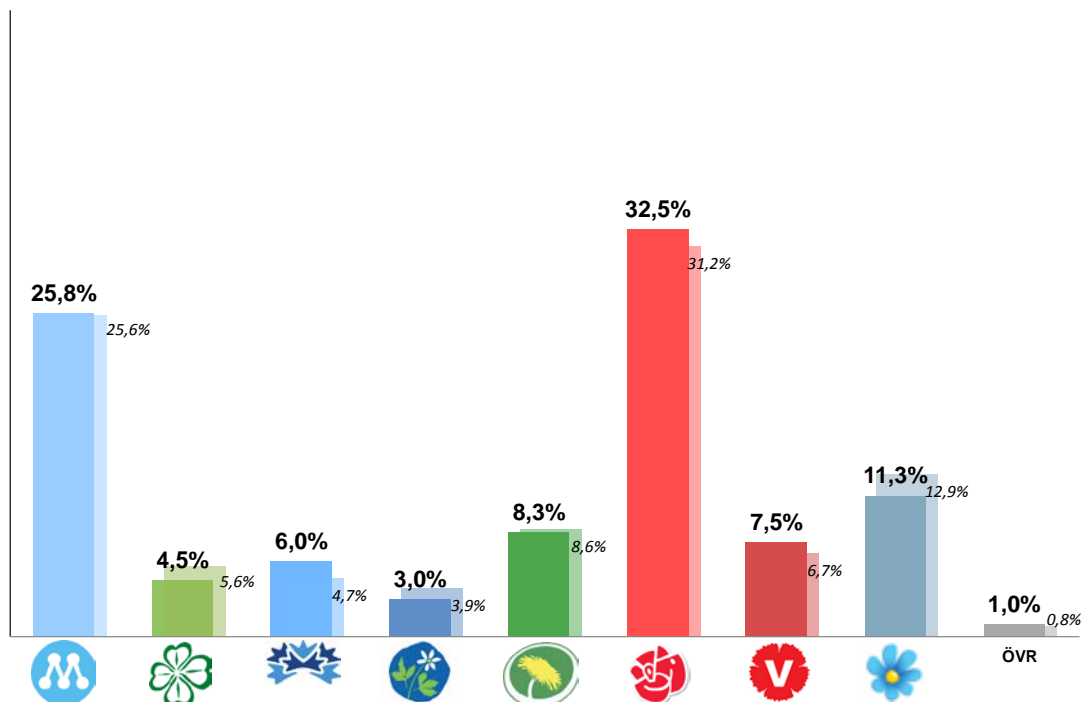
November 2013





## Hur skulle du rösta om det vore riksdagsval i dag?

Bas: 1244

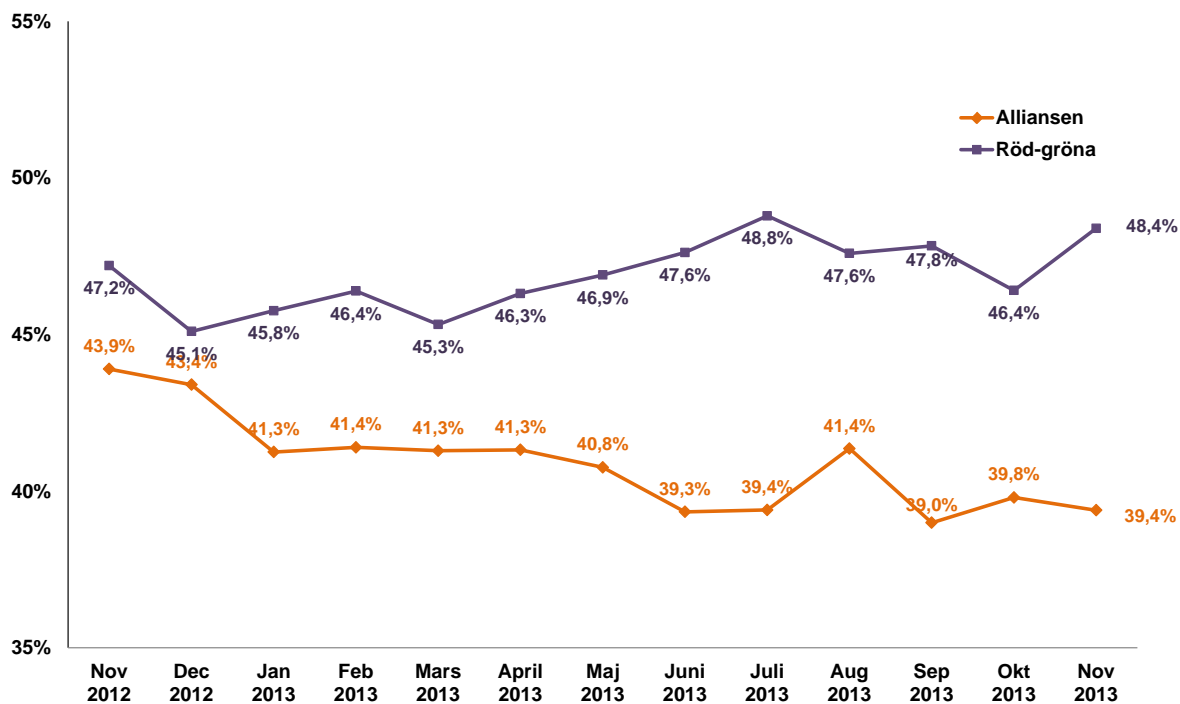
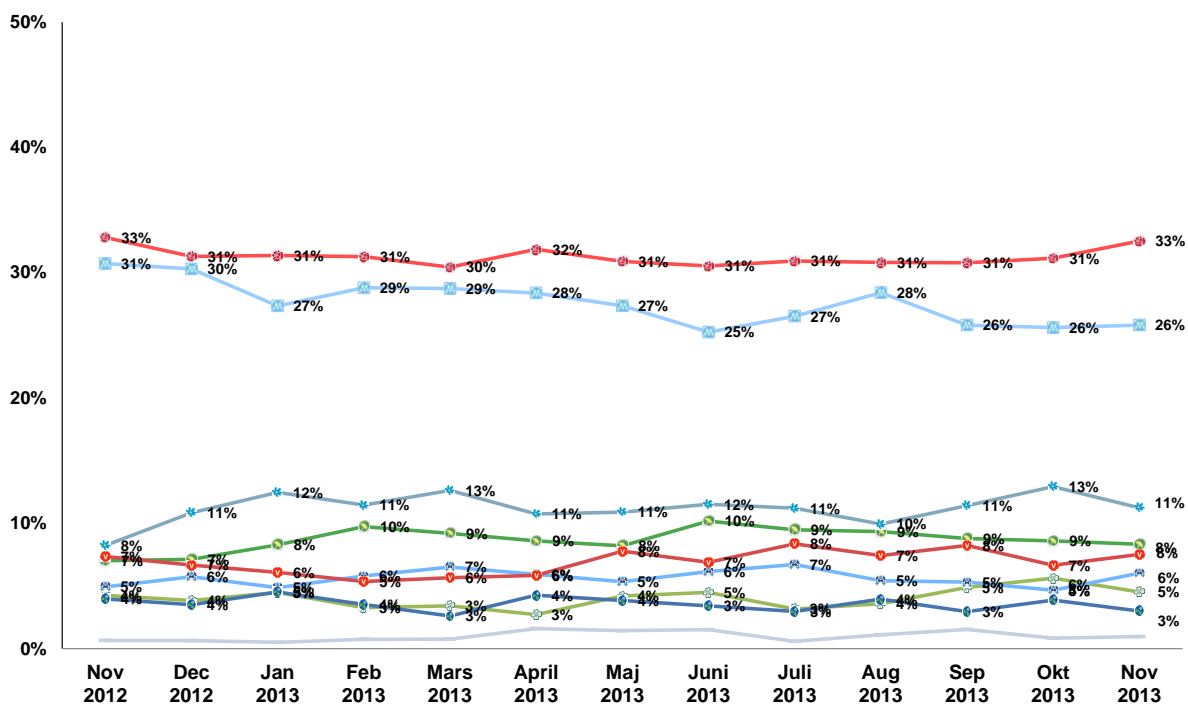


	November 2013	Oktober 2013	September 2013	Augusti 2013	Juli 2013	Juni 2013	Riksdagsval 2010
Moderaterna	25,8%	25,6%	25,8%	28,4%	26,5%	25,3%	30,0%
Centerpartiet	4,5%	5,6%	4,9%	3,6%	3,2%	4,5%	6,6%
Folkpartiet	6,0%	4,7%	5,3%	5,4%	6,7%	6,2%	7,1%
Kristdemokraterna	3,0%	3,9%	3,0%	4,0%	3,0%	3,4%	5,6%
Miljöpartiet	8,3%	8,6%	8,8%	9,3%	9,5%	10,2%	7,3%
Socialdemokraterna	32,5%	31,2%	30,8%	30,8%	30,9%	30,5%	30,7%
Vänsterpartiet	7,5%	6,7%	8,2%	7,4%	8,4%	6,9%	5,6%
Sverigedemokraterna	11,3%	12,9%	11,4%	9,9%	11,2%	11,5%	5,7%
Annat parti	1,0%	0,8%	1,5%	1,1%	0,6%	1,5%	1,4%

	Alla	Kön		Ålder			Region	
		Kvinna	Man	18-34	35-64	65+	Storstad	Övriga Sverige
Moderaterna	25,8%	24,9%	26,8%	23,8%	27,9%	23,5%	29,6%	23,3%
Centerpartiet	4,5%	4,6%	4,4%	3,5%	5,2%	4,2%	2,3%	6,0%
Folkpartiet	6,0%	4,7%	7,4%	4,7%	5,0%	9,3%	7,7%	4,9%
Kristdemokraterna	3,0%	3,3%	2,8%	4,0%	3,0%	2,2%	3,7%	2,6%
Miljöpartiet	8,3%	9,3%	7,4%	14,1%	6,9%	5,9%	10,1%	7,2%
Socialdemokraterna	32,5%	36,7%	28,3%	26,4%	34,5%	34,1%	26,4%	36,6%
Vänsterpartiet	7,5%	8,3%	6,8%	8,9%	6,9%	7,5%	7,8%	7,3%
Sverigedemokraterna	11,3%	7,4%	15,2%	12,9%	10,0%	12,3%	11,1%	11,4%
Annat parti	1,0%	0,9%	1,0%	1,7%	0,6%	1,1%	1,4%	0,7%



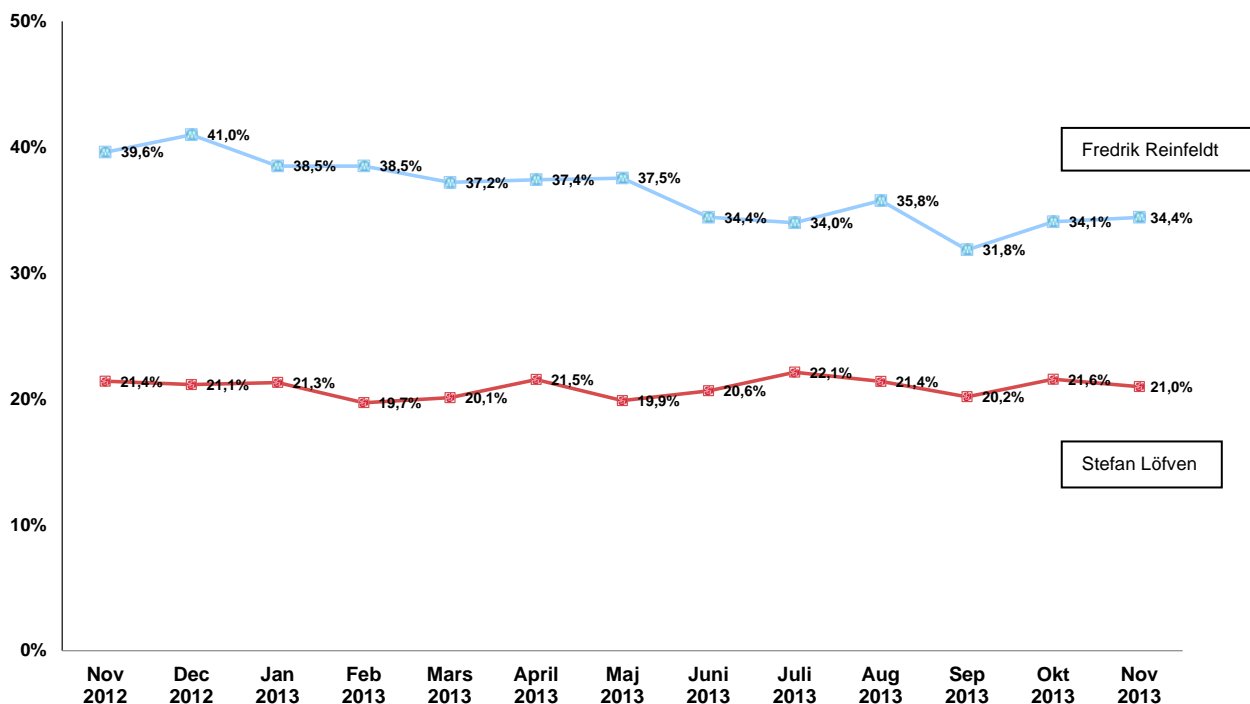
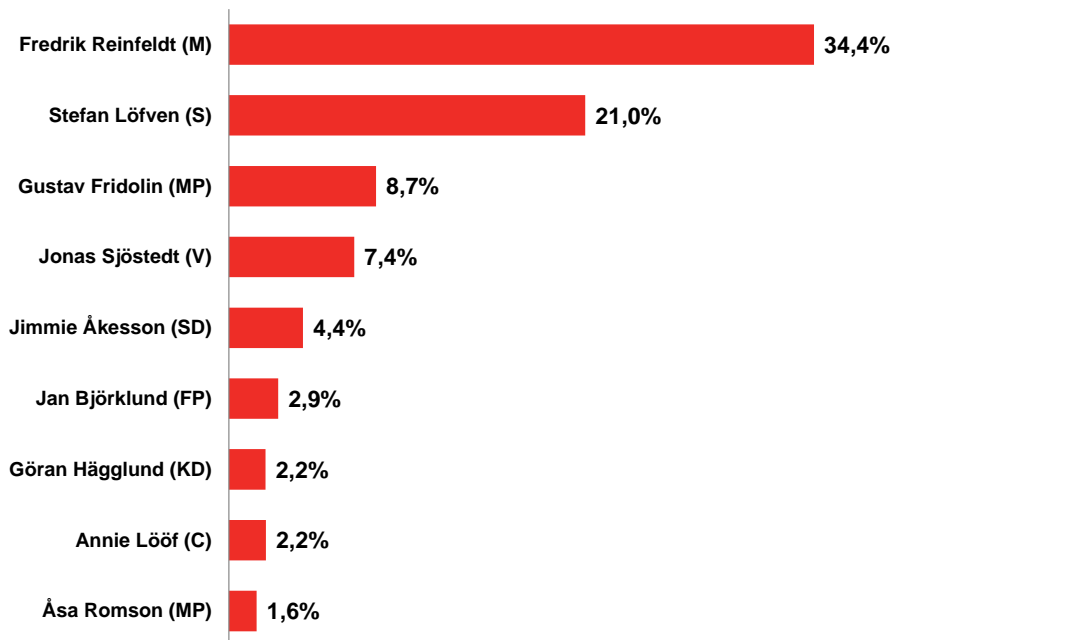
## Hur skulle du rösta om det vore riksdagsval i dag?





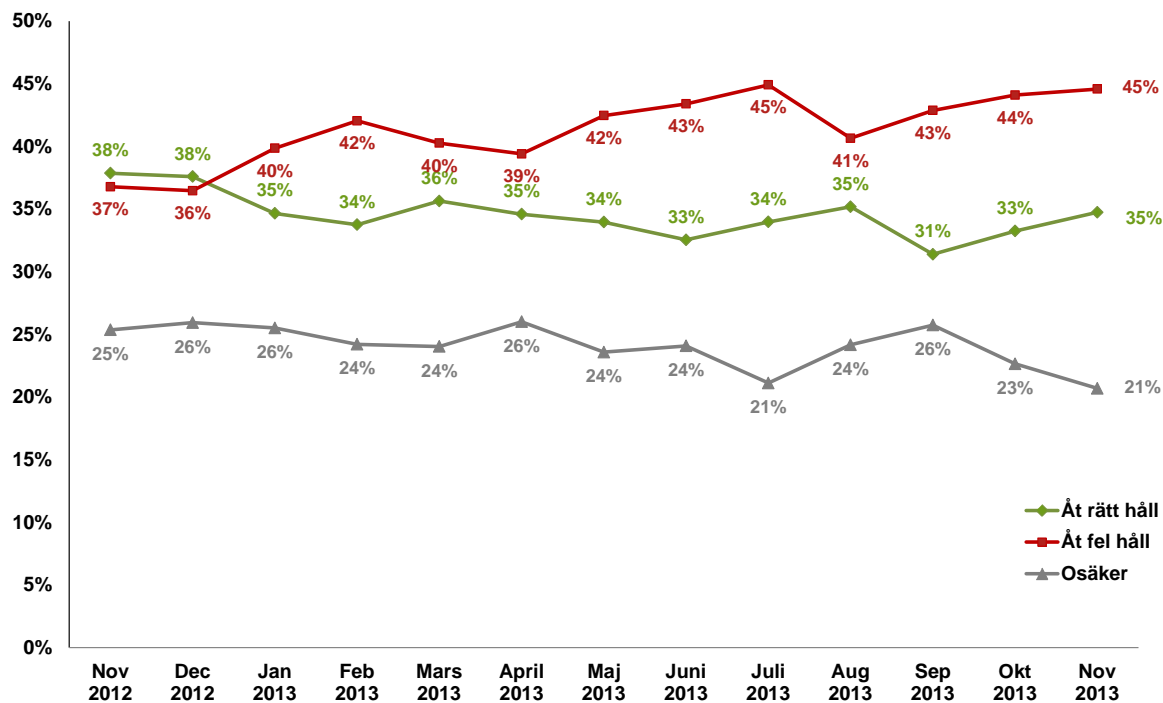
## Bortsett från vad du röstar på, vilken partiledare har du störst förtroende för?

Bas: 1426





## Tycker du att Sverige i dag generellt sett är på väg åt rätt håll eller fel håll?





## Information om undersökningen

Undersökningen är genomförd i YouGovs onlinepanel under perioden 10 oktober 2013 – 5 november 2013. 1427 personer har genomfört undersökningen med en jämn spridning över perioden, det vill säga 357 per vecka i 4 veckor.

Målgrupp är kvinnor och män från 18 år och uppåt. Urvalet är representativt för den svenska befolkningen för kön, ålder, region och senaste riksdagsval.

YouGovs onlinepanel i Sverige bestående av 60 000 förrekryterade kvinnor och män i åldrarna 18+ som vill delta i undersökningar. Panelen är en så kallad accesspanel.