

BIOGRAFIE**FRED SCHIERENBECK**

- 1952 Geboren in Bremen
- 1959 – 1972 Schulzeit in Wolfsburg
- 1972 – 1979 Hochschule für Bildende Künste Berlin,
Studium der Malerei, Graphik und Werken
- 1977 Heirat, drei Kinder (1977, 1979, 1983)
- 1978 Meisterschüler bei Werner Volkert
- 1979 – 1981 Referendarzeit an Berliner Gymnasien
- seit 1981 Tätigkeit als Kunsterzieher
am Niklas-Luhmann-Gymnasium, Oerlinghausen
- 1981 – 1990 Künstlerische Arbeit ohne Ausstellungsbeteiligungen
- 1990 Arbeit im BBK-Atelier, Bielefeld,
erste Ausstellung künstlerischer Arbeiten
- seit 1991 Einrichtung von Ateliers in Bielefeld und Oerlinghausen
- 1993 – 2003 Lehrauftrag an der Universität Bielefeld,
Fakultät für Theologie, Geographie, Kunst und Musik
- 1995 Kunstpreis des Kreises Lippe
- 1997 Einrichtung eines Ateliers für Malerei und
Rauminstallationen in Oerlinghausen
- 2001 – 2002 Gastprofessur an der Universität der Künste Berlin
- 1994 – 2010 Zahlreiche Ausstellungen, Projekte und
Ausstellungsbeteiligungen

Öffnungszeiten:
Montag bis Donnerstag 8 – 17 Uhr,
Freitag 8 – 15 Uhr

Industrie- und Handelskammer
Ostwestfalen zu Bielefeld
Elsa-Brändström-Straße 1 – 3, 33602 Bielefeld
Ansprechpartner: Jörg Deibert,
Telefon: 0521 554-128, Fax: 0521 554-103,
E-Mail: j.deibert@bielefeld.ihk.de

Idee und Konzeption: Angela van den Broek
Telefon: 0172 5205426

Gruppen- und Einzelführungen mit dem Künstler
nach vorheriger Absprache möglich.

Titelmotiv: Fred Schierenbeck, LFNR 1868,
88,5 × 131,5 cm, 2008



FOKUS • WIRTSCHAFT • KUNST
FRED SCHIERENBECK
WERKSTATT 2010
16.12.2010 – 18.03.2011
in der IHK Ostwestfalen zu Bielefeld



Industrie- und Handelskammer
Ostwestfalen zu Bielefeld



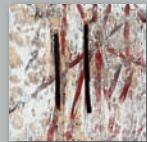
FOKUS ● WIRTSCHAFT ⊕ KUNST

Als einer der „weichen“ Standortfaktoren gewinnt die Kultur immer mehr an Bedeutung. Die Förderung der regionalen Kulturszene liegt deshalb durchaus im Interesse der ortsansässigen Wirtschaft.

Die Industrie- und Handelskammer Ostwestfalen zu Bielefeld möchte hierzu einen kleinen Beitrag leisten und von Zeit zu Zeit namhafte Künstler aus dem heimischen Wirtschaftsraum präsentieren. Sie erhalten im IHK-Gebäude eine Plattform, um mit Menschen aus der Wirtschaft in direkten Kontakt zu treten. Dem Vorurteil, dass sich diese beiden Bereiche häufig skeptisch gegenüber stehen, soll entgegengewirkt werden. Viele Wirtschaftstreibende sind selbst Kunstliebhaber oder sogar Kunstsammler.

Den Anfang der auf zwei Ausstellungen pro Jahr geplanten Reihe FOKUS WIRTSCHAFT – KUNST macht eine Schau mit Werken von Fred Schierenbeck. Unter dem Titel *Werkstatt 2010* stellt der renommierte Maler aus Oerlinghausen in den Räumlichkeiten der IHK in Bielefeld aktuelle Bilder aus.

Fred Schierenbeck
Links: LFNR 2060, 108 × 81 cm, 2010
Rechts: LFNR 1936.7, LFNR 1936.9
je 18 × 18 cm, 2010



EINLADUNG ZUR AUSSTELLUNGSERÖFFNUNG

Die Vernissage findet statt
am Donnerstag, 16. Dezember 2010, 18 Uhr
im ServiceCenter der IHK in Bielefeld.

Dazu laden wir Sie herzlich ein.
Ihre Antwort erbitten wir bis zum 9. Dezember 2010
auf beigefügter Antwortkarte.



Ortwin Goldbeck
IHK-Präsident



Thomas Niehoff
IHK-Hauptgeschäftsführer

Begrüßung

Ortwin Goldbeck, Präsident
IHK Ostwestfalen zu Bielefeld

Einführung

Roland Nachtigäller, Direktor MARTa Herford

Im Anschluss

Ausstellungs-Rundgang mit dem Künstler
Fred Schierenbeck

Get together, Imbiss

Zur Erinnerung

Einladung zur Ausstellungseröffnung
Fokus Wirtschaft – Kunst:
Fred Schierenbeck: Werkstatt 2010
am Donnerstag, 16. Dezember 2010,
18 Uhr, im ServiceCenter
der IHK Ostwestfalen zu Bielefeld,
Elsa-Brändström-Straße 1 – 3,
33602 Bielefeld

Die Anmeldungen werden in der Reihen-
folge ihres Eingangs berücksichtigt.

Sollten Sie Ihre Zusage nicht einhalten
können, bitten wir um rechtzeitige
schriftliche oder telefonische Nachricht
unter Telefon 0521 554-208.

Bitte nur bei Teilnahme zurücksenden.
Vielen Dank!

Antwort

An der Ausstellungseröffnung
Fred Schierenbeck: Werkstatt 2010
am Donnerstag, 16. Dezember 2010, 18 Uhr,
im ServiceCenter der IHK Ostwestfalen
zu Bielefeld, nehme ich teil.

.....
Name, Vorname

.....
Unternehmen / Institution

.....
Telefon

.....
E-Mail

.....
Ort, Datum

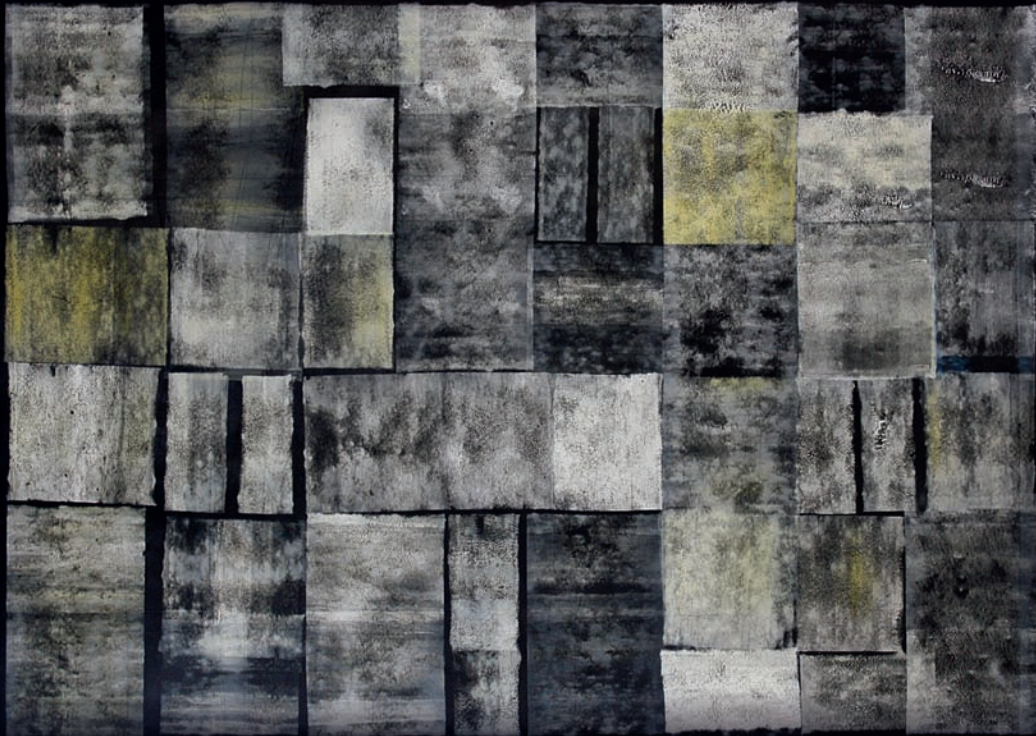
.....
Unterschrift

Fred Schierenbeck, LFNR 1977, 120 x 160 cm, 2010

Bitte mit
0,45 € frei-
machen

Antwortkarte

Industrie- und Handelskammer
Ostwestfalen zu Bielefeld
Referat Öffentlichkeitsarbeit
Kristina Richter
Elsa-Brändström-Straße 1 – 3
33602 Bielefeld



FOKUS • WIRTSCHAFT • KUNST

FRED SCHIERENBECK

WERKSTATT 2010

16.12.2010 – 18.03.2011

in der IHK Ostwestfalen zu Bielefeld



IHK

Industrie- und Handelskammer
Ostwestfalen zu Bielefeld