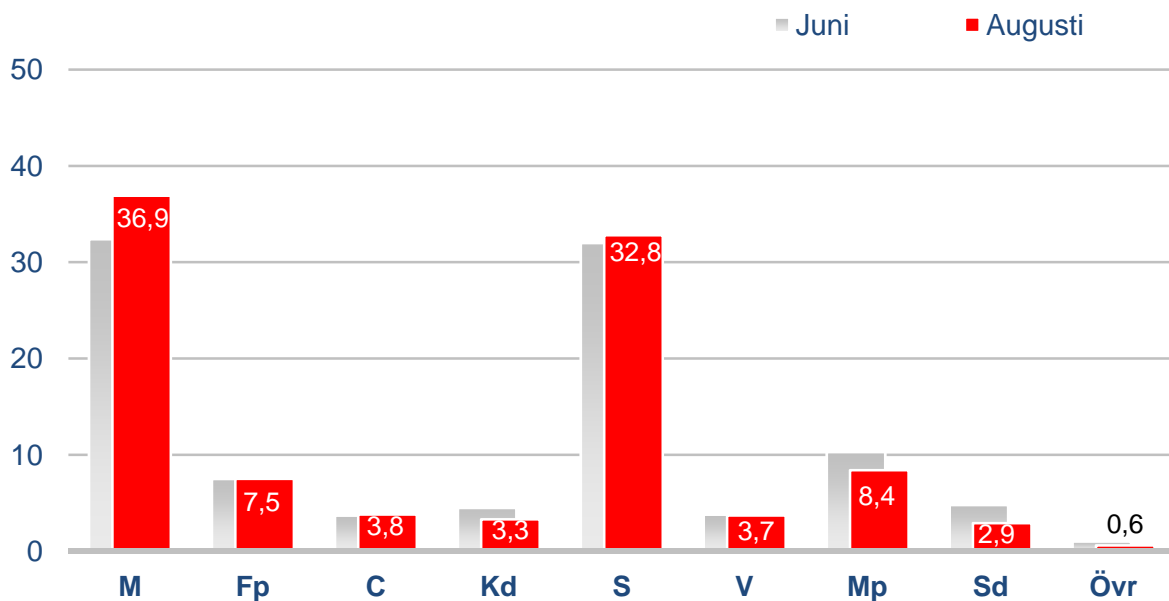


DN/Synovates väljarbarometer 22 juni 2011

Uppåt för moderaterna – nedåt för Sverigedemokraterna

I Synovates väljarbarometer för augusti 2011 ökar moderaterna kraftigt och stödet för Sverigedemokraterna minskar. Fyra partier – centern, kristdemokraterna, vänsterpartiet och Sverigedemokraterna hamnar under spärren.



Moderaterna ökar signifikant med 4,5 procentenheter från 32,4 till 36,9 procent. Den troligen orsaken bakom moderaternas uppgång är en kombination av det starka förtroendet partiet har i ekonomiska frågor och utvecklingen i såväl den svenska som den internationella ekonomin.

Sverigedemokraterna minskar från 4,8 till 2,9 procent, en signifikant nedgång på 1,9 procentenheter. Partiets nedgång är troligen en direkt effekt av efterspelet till bomben i Oslo och dödsskjutningarna på Utøya. Min bedömning är att nedgången är temporär och att vi inom någon månad eller två kan förvänta oss att Sverigedemokraterna är tillbaka på de nivåer man legat på innan händelserna i Norge.

Miljöpartiet minskar med 1,9 procentenheter från 10,3 till 8,4 procent.

Kristdemokraterna minskar med 1,2 procentenheter och hamnar åter under spärren med 3,3 procent.

Socialdemokraterna ökar, inom felmarginalen, från 32,0 till 32,8 procent, en ökning med 0,8 procentenheter.

Vänsterpartiet minskar, inom felmarginalen, med 0,1 procentenheter från 3,8 till 3,7 procent.

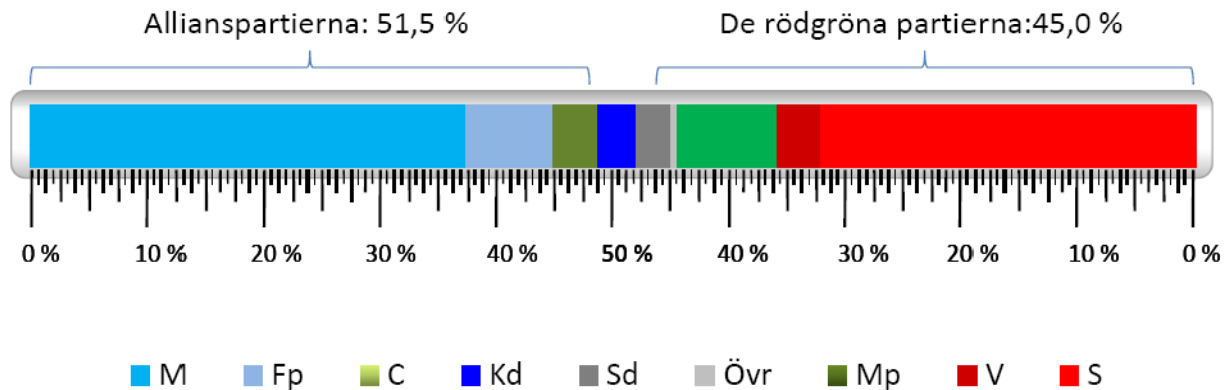
Centerpartiet ökar med 0,1 procentenheter från 3,7 till 3,8 procent. Förändringen faller inom de statistiska felmarginalerna.

Folkpartiet ligger still med oförändrade 7,5 procent.

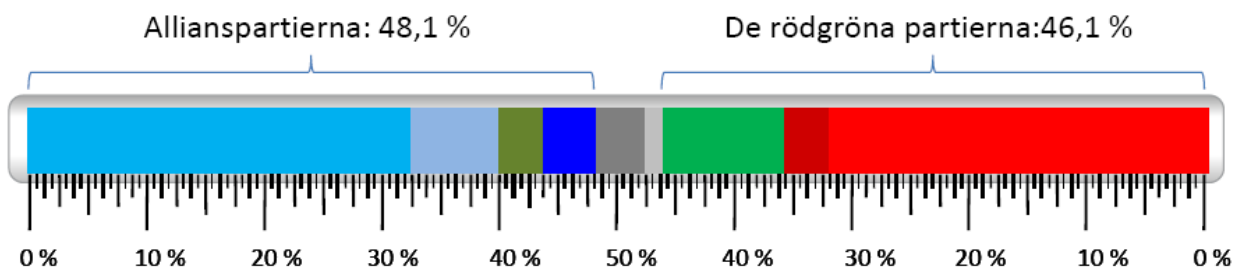
Övriga partier minskar med 0,4 procentenheter från 1,0 till 0,6 procent.

Blocken

Augusti



Juni



Det samlande stödet för allianspartierna ökar med 3,4 procentenheter från 48,1 till 51,5 procent. De rödgröna partierna får tillsammans 45,0 en minskning inom felmarginalen med 1,1 procentenheter jämfört med juni. Avståndet mellan blocken ökar från 2,0 till 6,5 procentenheter.

Andelen osäkra väljare minskar från 18,0 till 17,1 procent.

Om undersökningen

- 1 711 telefonintervjuer genomförda under tiden 15-24 augusti 2011 med ett riksrepresentativt urval svenska medborgare 18 år och äldre. Mätningen visar fördelningen av partisympatierna i väljarkåren om det var riksdagsval idag. För närmare metodbeskrivning se www.synovate.se
- Uppgången för moderaterna och nedgången för sverigedemokraterna är statistiskt säkerställda
- Stödet för Moderaterna och Miljöpartiet är signifikant större och stödet för Centerpartiet, Kristdemokraterna, Vänsterpartiet och Sverigedemokraterna är signifikant lägre än valresultatet 2010.
- Undersökningen publiceras med förstahandsrätt för Dagens Nyheter.

DN/Synovate, 25 Augusti 2011

	Riks- dags- valet 2010	Febr 2011	Mars 2011	April 2011	Maj 2011	Juni 2011	Aug 2011	Förändring sedan föregående mätning	Förändring sedan valet 2010
M	30,1	36,7	34,9	33,9	32,7	32,4	36,9	+4,5*	+6,8*
Fp	7,1	7,7	6,2	6,0	7,2	7,5	7,5	± 0,0	+0,4
C	6,6	3,6	5,0	5,0	4,7	3,7	3,8	+0,1	-2,8*
Kd	5,6	3,9	3,2	3,6	3,8	4,5	3,3	-1,2	-2,3*
S	30,7	29,0	29,9	30,6	33,0	32,0	32,8	+0,8	+2,1
V	5,6	5,3	4,5	4,8	4,1	3,8	3,7	-0,1	-1,9*
Mp	7,3	8,0	9,7	8,9	8,9	10,3	8,4	-1,9	+1,1
Sd	5,7	4,6	5,7	6,2	4,2	4,8	2,9	-1,9*	-2,8*
Övriga	1,4	1,2	0,9	1,0	1,5	1,0	0,6	-0,4	-0,8*
Osäkra	-	15,0	16,5	17,0	16,3	18,0	17,1		
M, Fp, C, Kd	49,3	51,9	49,3	48,5	48,4	48,1	51,5	+3,4	2,2
S, V, Mp	43,6	42,3	44,1	44,3	45,9	46,1	45,0	-1,1	+1,4
Blockskillnad	5,7	9,6	5,2	4,2	2,5	2,0	6,5		
Intervjuperiod	19-sep	7-23/2	7-23/3	11-27/4	9-25/5	7-21/6	15-24/8		
Antal intervjuer	-	2 880	2 840	2 717	2 706	2 426	1 711		
* = signifikant förändring, 95 %.									
<i>M+Fp+C+Kd minus S+V+Mp</i>									

Publiceringsregler Synovates väljarbarometer

- För att ett partis siffror ska särredovisas krävs att partiet ska ha fått stöd av minst 1,5 procent i tre på varandra följande mätningar ELLER att partiet får minst 3,5 procent i en enskild mätning.
- För partier som finns representerade i den folkvalda församling som väljarbarometern avser sker redovisning av partiets stöd oavsett dess storlek.

Nicklas Källebring, 073-950 30 43, nicklas.kallebring@synovate.com