



Stadt Bonn, Tiefbauamt 66-2  
Dipl.-Ing. Daniel Koch  
Sachgebietsleiter Abwasserableitung und Gewässer

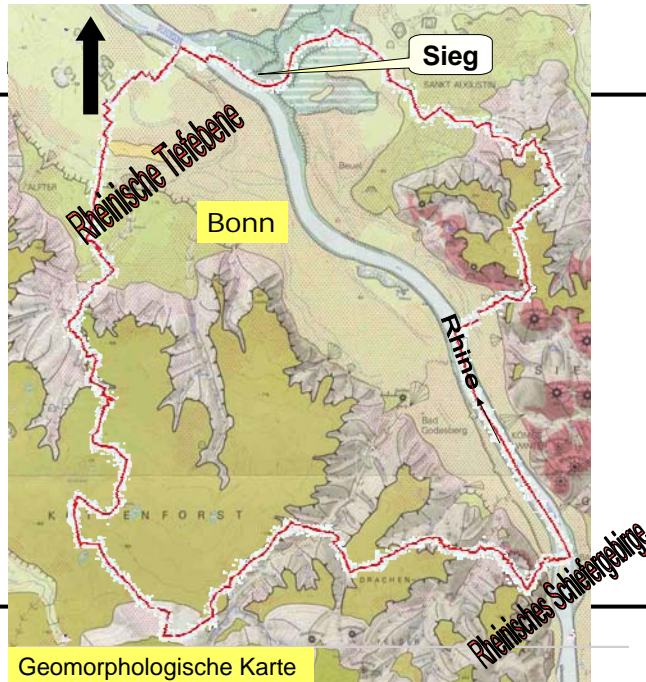
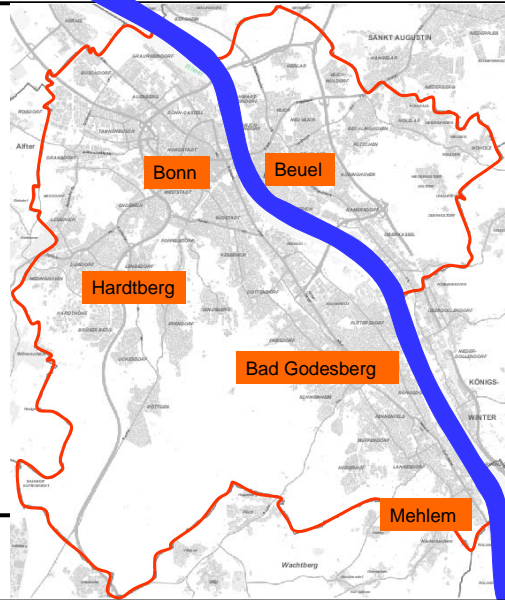
### Inhalt

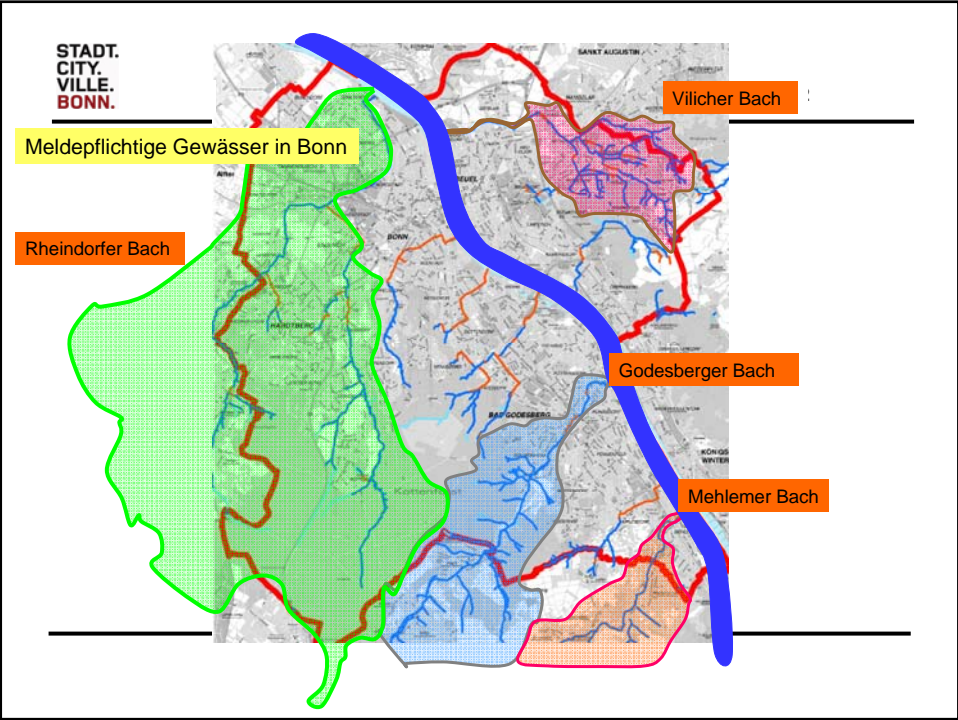
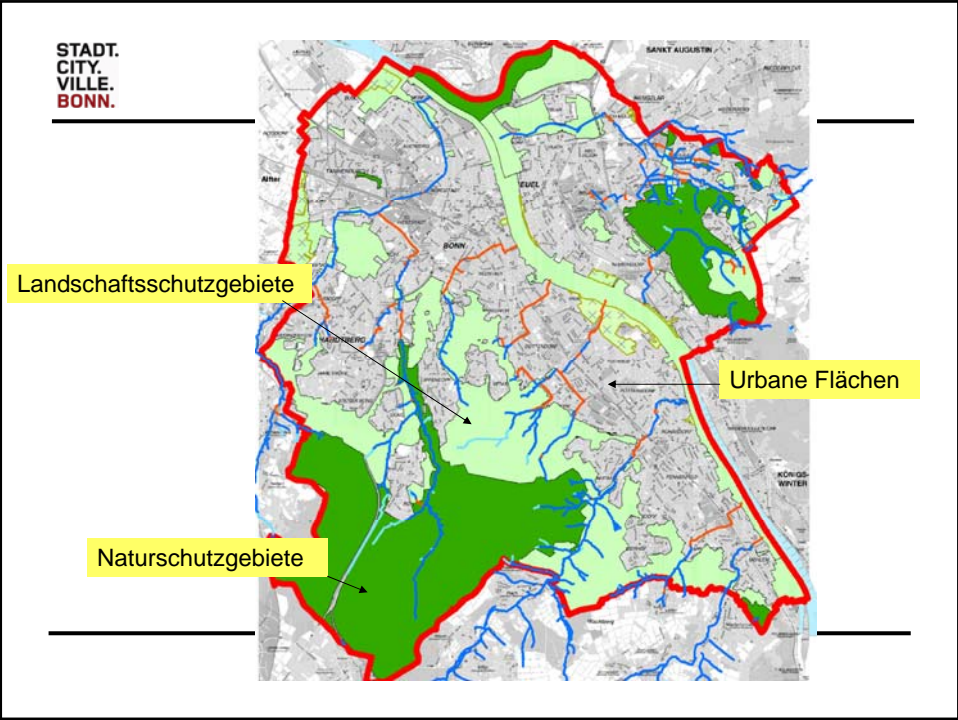
- Wasserwirtschaftliche Randbedingungen in Bonn
  - Starkregenereignis Mehlemer Bach
  - Aufarbeitung des Starkregenereignisses
  - Schlussfolgerungen und weitere Planungen
-

## Starkregenereignis Mehlemer Bach

Auftaktveranstaltung Hochwasserrisikomanagementrichtlinie 13.02.2012

Stadtgebiet Bonn





### Daten Gewässerunterhaltung

- Größe des Stadtgebietes: 141,2 km<sup>2</sup>,
  - Länge der städtischen Gewässer: ca. 127 km  
davon verrohrt ca. 20 km,
  - Anzahl der Brücken und Durchlässe ca. 450,
  - Anzahl der Rechen vor Einlaufbauwerken: 42
  - 6 Hochwasserrückhaltebecken,
  - Zusätzlich: Unterhaltungspflicht für ca. 16 km  
Rheinuferbefestigungen und 6,3 km Rhein- und Siegdeiche
- 



Urbaner Unterlauf

### Beispiel Rheindorfer Bach



Naturnaher Oberlauf (Katzenlochbach)

---

## Starkregenereignis Mehlemer Bach

Auftaktveranstaltung Hochwasserrisikomanagentrichtlinie 13.02.2012



Urbaner Unterlauf



Naturnaher Oberlauf

Beispiel Godesberger Bach

## Starkregenereignis Mehlemer Bach

Auftaktveranstaltung Hochwasserrisikomanagentrichtlinie 13.02.2012



Urbaner Unterlauf



Naturnaher Oberlauf

Beispiel Mehlemer Bach

**Beispiel Vliether Bach**



Urbaner Unterlauf



Naturnaher Oberlauf (Holtorfer Bach)

---

**Inhalt**

- Wasserwirtschaftliche Randbedingungen in Bonn
  - Starkregenereignis Mehlemer Bach
  - Aufarbeitung des Starkregenereignisses
  - Schlussfolgerungen und weitere Planungen
-

## Starkregenereignis Mehlemer Bach

Auftaktveranstaltung Hochwasserrisikomanagementrichtlinie 13.02.2012

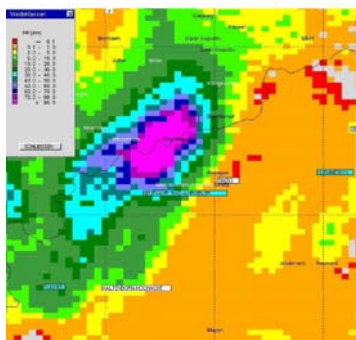
### Starkregenereignis Mehlemer Bach vom 03.07.2010

- Niederschlag in Wachtberg: bis zu 130 mm in 2h (Bonn: 43 mm),
- Bisher maximaler Niederschlag: 93 mm in 2h
- Abfluss Mündung ( $A_E = 18,3 \text{ km}^2$ )  $54,1 \text{ m}^3/\text{s}$  (ca.  $2.950 \text{ l/sxkm}^2$ ),
- Große Abflüsse trotz geringer Versiegelung,
- Niederschlag traf auf sehr trockene Böden mit größtenteils Acker- bzw. Grünlandnutzung mit hoher Abflussbereitschaft,
- Pegel wurde überflutet,
- Erhebliche Schäden in Bonn und Wachtberg,
- Zahlreiche Schäden durch Sturzfluten abseits des Gewässers.

## Starkregenereignis Mehlemer Bach

Auftaktveranstaltung Hochwasserrisikomanagementrichtlinie 13.02.2012

- Beginn Regenereignis 12:55 Uhr
- Kernereignis: 13:50 Uhr bis 14:50 Uhr
- Beginn der Überflutung in Mehlem ca. 15 Uhr



Quelle: DWD



Quelle: Wetter Online

## Starkregenereignis Mehlemer Bach

Auftaktveranstaltung Hochwasserrisikomanagerrichtlinie 13.02.2012

### Situation in Wachtberg

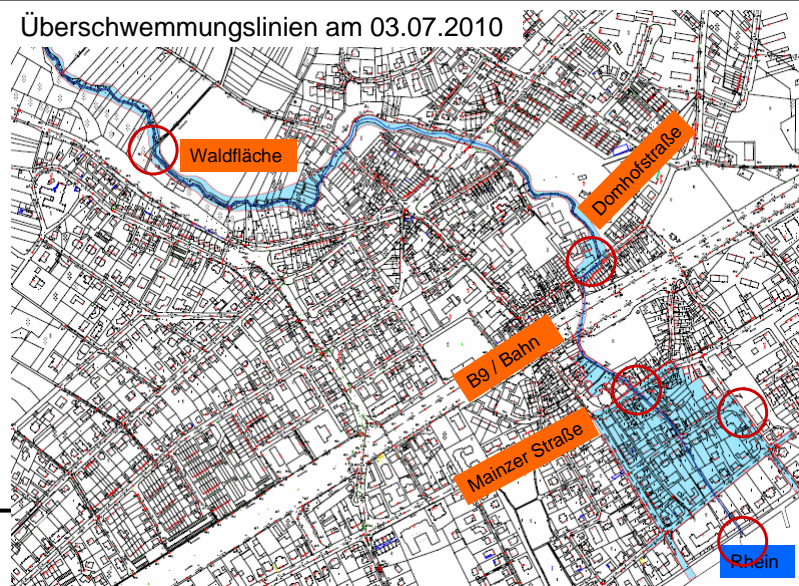


Quelle: Gemeinde Wachtberg

## Starkregenereignis Mehlemer Bach

Auftaktveranstaltung Hochwasserrisikomanagerrichtlinie 13.02.2012

### Überschwemmungslinien am 03.07.2010





Situation Einleitstellen / Kanalisation



Situation in Waldfläche



## Starkregenereignis Mehlemer Bach

Auftaktveranstaltung Hochwasserrisikomanagentrichtlinie 13.02.2012

Situation an der Domhofstraße



## Starkregenereignis Mehlemer Bach

Auftaktveranstaltung Hochwasserrisikomanagentrichtlinie 13.02.2012

Situation an der Domhofstraße



## Starkregenereignis Mehlemer Bach

Auftaktveranstaltung Hochwasserrisikomanagetrichtlinie 13.02.2012

Situation an der Domhofstraße



## Starkregenereignis Mehlemer Bach

Auftaktveranstaltung Hochwasserrisikomanagetrichtlinie 13.02.2012

Situation an der Mainzer Straße



## Starkregenereignis Mehlemer Bach

Auftaktveranstaltung Hochwasserrisikomanagentrichtlinie 13.02.2012

Situation an der Mainzer Straße



## Starkregenereignis Mehlemer Bach

Auftaktveranstaltung Hochwasserrisikomanagentrichtlinie 13.02.2012

Situation an der Mainzer Straße



## Starkregenereignis Mehlemer Bach

Auftaktveranstaltung Hochwasserrisikomanagementrichtlinie 13.02.2012

Situation an der Mainzer Straße



## Starkregenereignis Mehlemer Bach

Auftaktveranstaltung Hochwasserrisikomanagementrichtlinie 13.02.2012

Situation an der Schloßallee /Kriemhildstraße



## Starkregenereignis Mehlemer Bach

Auftaktveranstaltung Hochwasserrisikomanagentrichtlinie 13.02.2012

Situation an der Schloßallee /Kriemhildstraße



## Starkregenereignis Mehlemer Bach

Auftaktveranstaltung Hochwasserrisikomanagentrichtlinie 13.02.2012

Situation an der Schloßallee /Kriemhildstraße



## Starkregenereignis Mehlemer Bach

Auftaktveranstaltung Hochwasserrisikomanagentrichtlinie 13.02.2012

Situation Auslauf Bachverrohrung



## Starkregenereignis Mehlemer Bach

Auftaktveranstaltung Hochwasserrisikomanagentrichtlinie 13.02.2012

Situation Auslauf Bachverrohrung



## Starkregenereignis Mehlemer Bach

Auftaktveranstaltung Hochwasserrisikomanagementrichtlinie 13.02.2012

Situation Auslauf Bachverrohrung



## Starkregenereignis Mehlemer Bach

Auftaktveranstaltung Hochwasserrisikomanagementrichtlinie 13.02.2012

Situation Auslauf Bachverrohrung





## Starkregenereignis Mehlemer Bach

Auftaktveranstaltung Hochwasserrisikomanagementrichtlinie 13.02.2012

Situation Auslauf Bachverrohrung



## Starkregenereignis Mehlemer Bach

Auftaktveranstaltung Hochwasserrisikomanagementrichtlinie 13.02.2012

Situation Auslauf Bachverrohrung



Situation Auslauf Bachverrohrung



Situation Auslauf Bachverrohrung



**Inhalt**

- Wasserwirtschaftliche Randbedingungen in Bonn
  - Starkregenereignis Mehlemer Bach
  - Aufarbeitung des Starkregenereignisses
  - Schlussfolgerungen und weitere Planungen
- 

**Folgen des Starkregenereignisses**

- ca. 150 betroffene Grundstücke auf dem Stadtgebiet Bonn,
  - in etwa die gleiche Anzahl war auf Wachtberger Gebiet betroffen,
  - aufzuwendende Mittel zur Beseitigung der Schäden am Gewässer im Bonner Abschnitt: ca. 900.000 .--€
-

Zitat aus dem politischen Raum

- “Die schlimmen Vorfälle vom 3.Juli 2010 sind nicht in erster Linie eine Naturkatastrophe, sondern ein durch Planungsversagen der Kommunen selbstverschuldetes Übel, das es gilt künftig verantwortlich abzustellen“  
Anfrage BBB an Umweltausschuss vom 26.07.2010
- 

### **Maßnahmen**

- Intensive Pressearbeit, auch vor Ort,
  - Umfangreiche Information an die politischen Gremien,
  - Zeitnahe Abwicklung der anstehenden Baumaßnahmen und Aufräumarbeiten,
  - Zeitnahe Abstimmungen mit der Gemeinde Wachtberg und RSK,
  - Abstimmungen mit der BR Köln, im Ergebnis konnte die Erstellung der HW - Gefahrenkarten vorgezogen werden,
  - Unterstützung der Untersuchungen des Bundesamtes für Bevölkerungshilfe und Katastrophenschutz,
  - Sprechstunde für die Betroffenen (Beratung für 25 Betroffene).
-

Situation Auslauf Bachverrohrung im März 2011



**Inhalt**

- Wasserwirtschaftliche Randbedingungen in Bonn
  - Starkregenereignis Mehlemer Bach
  - Aufarbeitung des Starkregenereignisses
  - Schlussfolgerungen und weitere Planungen
-

### **Schlussfolgerungen und weitere Planungen**

- Hochwassergefahren-, Hochwasserrisiko- und Hochwasserrisikomanagementpläne stehen kurz vor der Fertigstellung
- Grundsätzliche Defizite im Hochwasserschutz sind nicht vorhanden
- Schäden waren nicht vermeidbar
- Detailprüfung, ob Maßnahmen ergriffen werden müssen
- Vortrag der Ergebnisse in den politischen Gremien / der Öffentlichkeit
- Intensiver Austausch mit der Gemeinde Wachtberg und der BR
- Umfangreiche Investitionen privater Haushalte
- Verbesserung der Verfügbarkeit von Regen- / Pegeldata



Hochwassergefahrenkarte (vorläufig) HQ<sub>10</sub>

## Starkregenereignis Mehlemer Bach

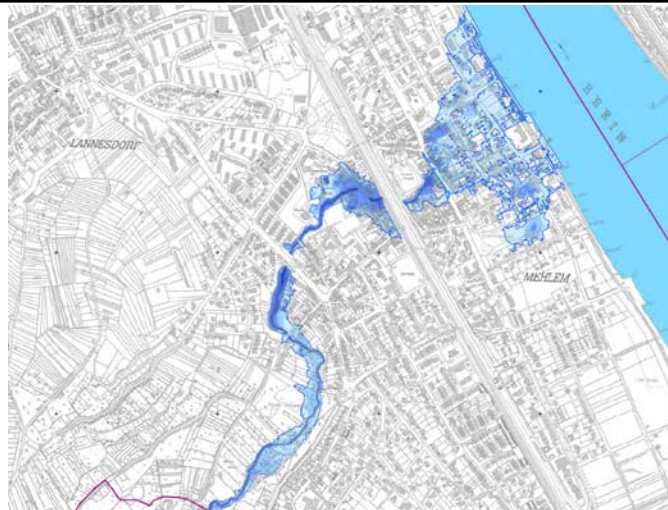
Auftaktveranstaltung Hochwasserrisikomanagementrichtlinie 13.02.2012



Hochwassergefahrenkarte HQ<sub>100</sub>

## Starkregenereignis Mehlemer Bach

Auftaktveranstaltung Hochwasserrisikomanagementrichtlinie 13.02.2012



Hochwassergefahrenkarte (vorläufig) Extremereignis

