

POP T1M - Population

	1968	1975	1982	1990	1999	2009
Population	3 271	3 798	4 269	5 212	5 471	5 747
Densité moyenne (hab/km ²)	110,3	128,1	144,0	175,8	184,5	193,8

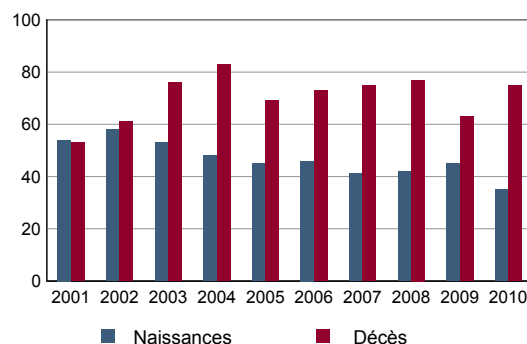
Sources : Insee, RP1968 à 1990 dénombremments - RP1999 et RP2009 exploitations principales.

POP T2M - Indicateurs démographiques

	1968 à 1975	1975 à 1982	1982 à 1990	1990 à 1999	1999 à 2009
Variation annuelle moyenne de la population en %	+2,2	+1,7	+2,5	+0,5	+0,5
- due au solde naturel en %	+0,0	-0,1	+0,1	+0,0	-0,3
- due au solde apparent des entrées sorties en %	+2,1	+1,8	+2,5	+0,5	+0,8
Taux de natalité en ‰	11,3	11,6	12,0	11,1	9,2
Taux de mortalité en ‰	10,9	12,8	11,4	10,9	12,4

Sources : Insee, RP1968 à 1990 dénombremments - RP1999 et RP2009 exploitations principales - État civil.

POP G1 - Naissances et décès



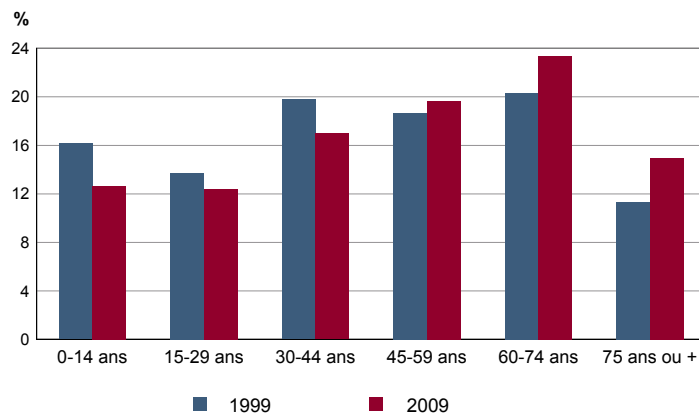
Source : Insee, État civil

POP T3 - Population par sexe et âge en 2009

	Hommes	%	Femmes	%
Ensemble	2 728	100,0	3 019	100,0
0 à 14 ans	392	14,4	335	11,1
15 à 29 ans	370	13,6	341	11,3
30 à 44 ans	463	17,0	513	17,0
45 à 59 ans	546	20,0	585	19,4
60 à 74 ans	626	22,9	717	23,7
75 à 89 ans	313	11,5	482	16,0
90 ans ou plus	19	0,7	46	1,5
0 à 19 ans	537	19,7	475	15,7
20 à 64 ans	1 466	53,7	1 544	51,1
65 ans ou plus	725	26,6	1 000	33,1

Source : Insee, RP2009 exploitation principale.

POP G2 - Population par grande tranche d'âge



Sources : Insee, RP1999 et RP2009 exploitations principales.

POP T4M - Lieu de résidence 5 ans auparavant

Personne de 5 ans ou plus habitant 5 ans auparavant :	2009	%
Le même logement	Données non disponibles suite à changement de questionnaire	
Un autre logement de la même commune		
Une autre commune du même département		
Un autre département de la même région		
Une autre région de France métropolitaine		
Un DOM		
Hors de France métropolitaine ou d'un DOM		

Source : Insee, RP2009 exploitation principale.

POP G3 - Part en 2009 des personnes qui résidaient dans un autre logement 5 ans auparavant selon l'âge

Données non disponibles suite à changement de questionnaire

POP T5 - Population de 15 ans ou plus selon la catégorie socioprofessionnelle

	2009	%	1999	%
Ensemble	4 985	100,0	4 564	100,0
Agriculteurs exploitants	16	0,3	32	0,7
Artisans, commerçants, chefs d'entreprise	387	7,8	384	8,4
Cadres et professions intellectuelles supérieures	127	2,5	104	2,3
Professions intermédiaires	382	7,7	352	7,7
Employés	814	16,3	768	16,8
Ouvriers	427	8,6	484	10,6
Retraités	2 083	41,8	1 480	32,4
Autres personnes sans activité professionnelle	750	15,0	960	21,0

Sources : Insee, RP1999 et RP2009 exploitations complémentaires.

POP T6 - Population de 15 ans ou plus par sexe, âge et catégorie socioprofessionnelle en 2009

	Hommes	Femmes	Part en % de la population âgée de		
			15 à 24 ans	25 à 54 ans	55 ans ou +
Ensemble	2 325	2 660	100,0	100,0	100,0
Agriculteurs exploitants	16	0	0,0	0,8	0,0
Artisans, commerçants, chefs d'entreprise	281	105	0,9	15,7	3,2
Cadres et professions intellectuelles supérieures	79	48	0,0	4,3	1,7
Professions intermédiaires	178	204	1,8	16,8	2,1
Employés	236	577	19,8	32,8	3,8
Ouvriers	340	86	15,5	16,6	1,5
Retraités	952	1 131	0,0	0,7	78,7
Autres personnes sans activité professionnelle	243	507	62,0	12,3	9,0

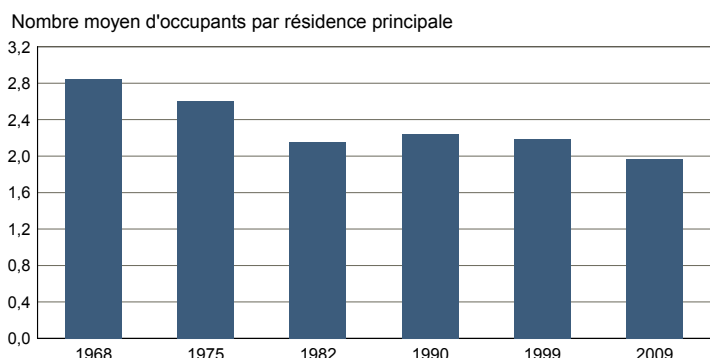
Source : Insee, RP2009 exploitation complémentaire.

FAM T1 - Ménages selon la structure familiale

	Nombre de ménages				Population des ménages	
	2009	%	1999	%	2009	1999
Ensemble	2 920	100,0	2 496	100,0	5 750	5 472
Ménages d'une personne	1 160	39,7	840	33,7	1 160	840
- hommes seuls	445	15,2	340	13,6	445	340
- femmes seules	716	24,5	500	20,0	716	500
Autres ménages sans famille	87	3,0	52	2,1	208	112
Ménages avec famille(s)	1 672	57,3	1 604	64,3	4 381	4 520
dont la famille principale est :						
- un couple sans enfant	908	31,1	768	30,8	1 851	1 600
- un couple avec enfant(s)	553	18,9	620	24,8	2 046	2 360
- une famille monoparentale	211	7,2	216	8,7	484	560

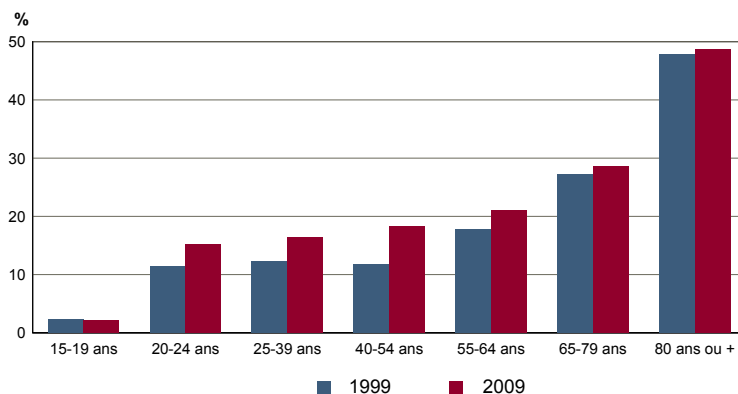
Sources : Insee, RP1999 et RP2009 exploitations complémentaires.

FAM G1M - Évolution de la taille des ménages



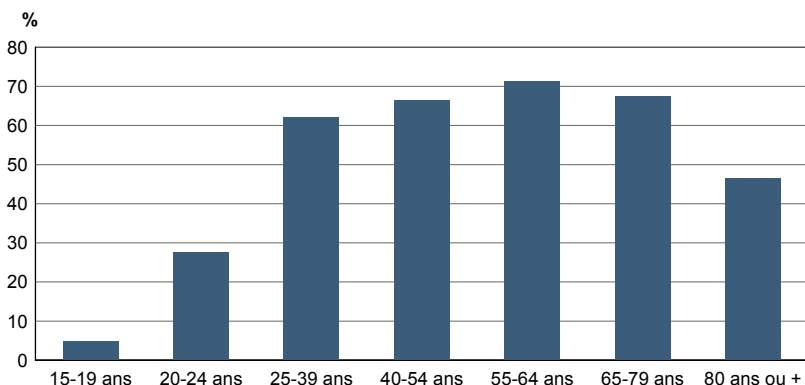
Sources : Insee, RP1968 à 1990 dénombremments - RP1999 et RP2009 exploitations principales.

FAM G2 - Personnes de 15 ans ou plus vivant seules selon l'âge - population des ménages



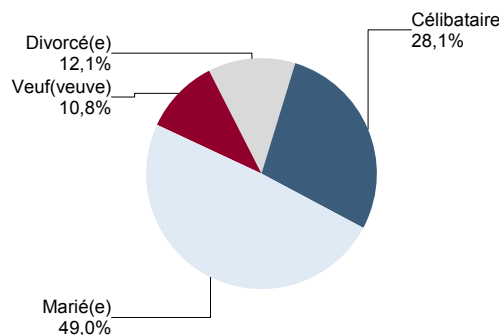
Sources : Insee, RP1999 et RP2009 exploitations principales.

FAM G3 - Personnes de 15 ans ou plus déclarant vivre en couple selon l'âge en 2009



Source : Insee, RP2009 exploitation principale.

FAM G4 - État matrimonial légal des personnes de 15 ans ou plus en 2009

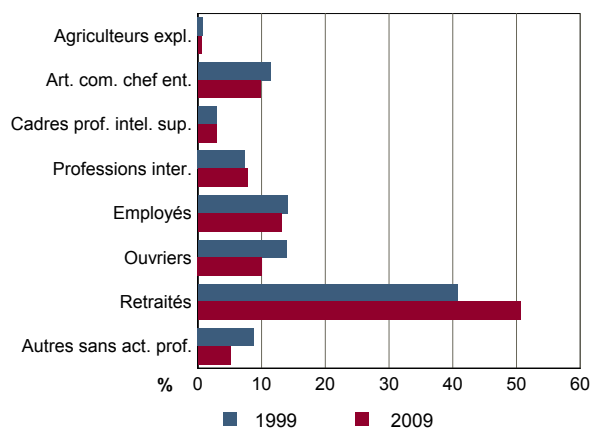


Source : Insee, RP2009 exploitation principale.

FAM T2 - Ménages selon la catégorie socioprofessionnelle de la personne de référence en 2009

	Ménages	%	Population des ménages	%
Ensemble	2 920	100,0	5 750	100,0
Agriculteurs exploitants	16	0,5	46	0,8
Artisans, commerçants, chefs d'entreprise	288	9,9	773	13,4
Cadres et professions intellectuelles sup.	84	2,9	181	3,2
Professions intermédiaires	228	7,8	535	9,3
Employés	385	13,2	826	14,4
Ouvriers	293	10,0	830	14,4
Retraités	1 479	50,7	2 336	40,6
Autres pers. sans activité professionnelle	148	5,1	223	3,9

Source : Insee, RP2009 exploitation complémentaire.

FAM G5 - Ménages selon la catégorie socio-professionnelle de la personne de référence


Sources : Insee, RP1999 et RP2009 exploitations complémentaires.

FAM T3 - Composition des familles

	2009	%	1999	%
Ensemble	1 672	100,0	1 624	100,0
Couples avec enfant(s)	553	33,0	628	38,7
Familles monoparentales :	211	12,6	216	13,3
hommes seuls avec enfant(s)	48	2,9	4	0,2
femmes seules avec enfant(s)	164	9,8	212	13,1
Couples sans enfant	908	54,3	780	48,0

Sources : Insee, RP1999 et RP2009 exploitations complémentaires.

FAM T4 - Familles selon le nombre d'enfants âgés de moins de 25 ans

	2009	%	1999	%
Ensemble	1 672	100,0	1 624	100,0
Aucun enfant	1 003	60,0	864	53,2
1 enfant	372	22,3	380	23,4
2 enfants	211	12,6	272	16,7
3 enfants	69	4,1	72	4,4
4 enfants ou plus	17	1,0	36	2,2

Sources : Insee, RP1999 et RP2009 exploitations complémentaires.

EMP T1 - Population de 15 à 64 ans par type d'activité

	2009	1999
Ensemble	3 295	3 214
Actifs en %	66,9	65,7
dont :		
actifs ayant un emploi en %	54,4	50,6
chômeurs en %	12,5	15,1
Inactifs en %	33,1	34,3
élèves, étudiants et stagiaires non rémunérés en %	7,6	8,3
retraités ou préretraités en %	13,2	10,8
autres inactifs en %	12,4	15,2

En 1999, les militaires du contingent formaient une catégorie d'actifs à part.

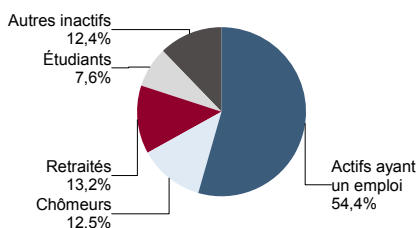
Sources : Insee, RP1999 et RP2009 exploitations principales.

EMP T2 - Activité et emploi de la population de 15 à 64 ans par sexe et âge en 2009

	Population	Actifs	Taux d'activité en %	Actifs ayant un emploi	Taux d'emploi en %
Ensemble	3 295	2 205	66,9	1 794	54,4
15 à 24 ans	491	234	47,6	159	32,4
25 à 54 ans	1 924	1 679	87,3	1 379	71,6
55 à 64 ans	880	292	33,2	256	29,1
Hommes	1 612	1 157	71,8	993	61,6
15 à 24 ans	251	128	51,1	91	36,1
25 à 54 ans	946	881	93,1	774	81,8
55 à 64 ans	415	147	35,5	129	31,0
Femmes	1 683	1 048	62,3	801	47,6
15 à 24 ans	240	105	43,9	69	28,6
25 à 54 ans	979	798	81,6	605	61,8
55 à 64 ans	465	145	31,1	128	27,4

Source : Insee, RP2009 exploitation principale.

EMP G1 - Population de 15 à 64 ans par type d'activité en 2009



Source : Insee, RP2009 exploitation principale.

EMP T3 - Population active de 15 à 64 ans selon la catégorie socioprofessionnelle

	2009	dont actifs ayant un emploi	1999	dont actifs ayant un emploi
Ensemble	2 134	1 728	2 124	1 648
dont :				
Agriculteurs exploitants	16	16	32	32
Artisans, commerçants, chefs d'entreprise	383	375	380	344
Cadres et professions intellectuelles sup.	115	115	104	100
Professions intermédiaires	378	326	348	256
Employés	801	538	768	564
Ouvriers	427	359	484	352

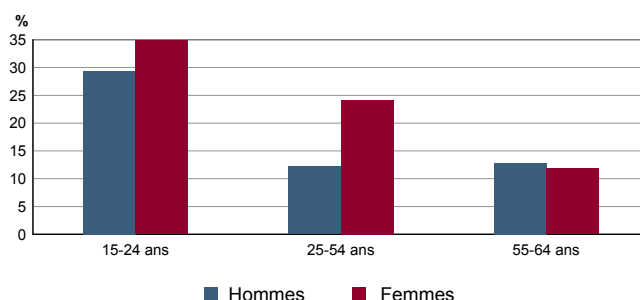
Sources : Insee, RP1999 et RP2009 exploitations complémentaires.

EMP T4 - Chômage (au sens du recensement) des 15-64 ans

	2009	1999
Nombre de chômeurs	411	484
Taux de chômage en %	18,6	22,9
Taux de chômage des hommes en %	14,2	18,0
Taux de chômage des femmes en %	23,6	28,5
Part des femmes parmi les chômeurs en %	60,1	58,1

Sources : Insee, RP1999 et RP2009 exploitations principales.

EMP G2 - Taux de chômage (au sens du recensement) des 15-64 ans par sexe et âge en 2009



Source : Insee, RP2009 exploitation principale.

EMP T5 - Emploi et activité

	2009	1999
Nombre d'emplois dans la zone	2 478	2 269
Actifs ayant un emploi résidant dans la zone	1 837	1 645
Indicateur de concentration d'emploi	134,9	137,9
Taux d'activité parmi les 15 ans ou plus en %	44,8	46,4

L'indicateur de concentration d'emploi est égal au nombre d'emplois dans la zone pour 100 actifs ayant un emploi résidant dans la zone.

Sources : Insee, RP1999 et RP2009 exploitations principales lieu de résidence et lieu de travail.

EMP T6 - Emplois selon le statut professionnel

	2009	%	1999	%
Ensemble	2 478	100,0	2 269	100,0
Salariés	1 782	71,9	1 587	69,9
dont femmes	885	35,7	738	32,5
dont temps partiel	366	14,8	359	15,8
Non salariés	696	28,1	682	30,1
dont femmes	257	10,4	254	11,2
dont temps partiel	70	2,8	74	3,3

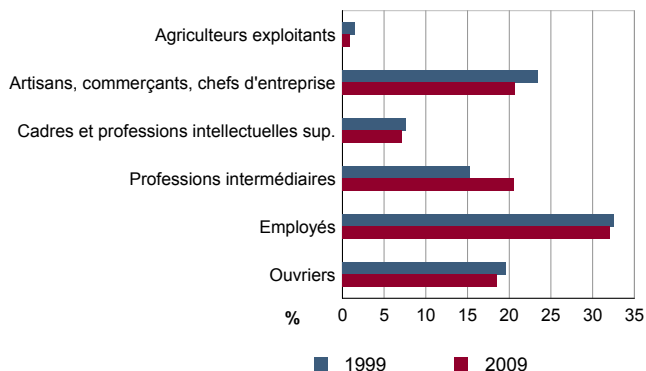
Sources : Insee, RP1999 et RP2009 exploitations principales lieu de travail.

EMP T7 - Emplois par catégorie socioprofessionnelle en 2009

	Nombre	%
Ensemble	2 470	100,0
Agriculteurs exploitants	24	1,0
Artisans, commerçants, chefs d'entreprise	512	20,7
Cadres et professions intellectuelles sup.	176	7,1
Professions intermédiaires	508	20,6
Employés	792	32,1
Ouvriers	457	18,5

Source : Insee, RP2009 exploitation complémentaire lieu de travail.

EMP G3 - Emplois par catégorie socioprofessionnelle



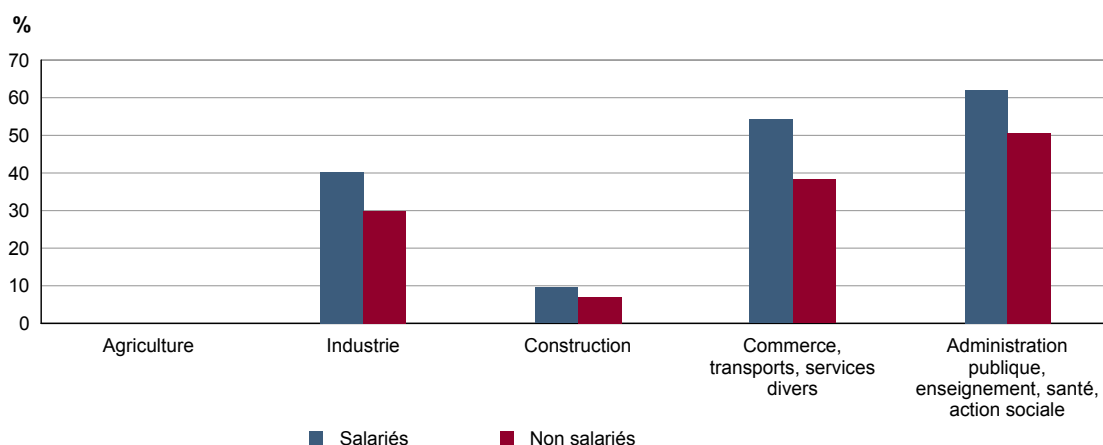
Sources : Insee, RP1999 et RP2009 exploitations complémentaires lieu de travail.

EMP T8 - Emplois selon le secteur d'activité

	2009				1999	
	Nombre	%	dont femmes en %	dont salariés en %	Nombre	%
Ensemble	2 470	100,0	46,7	73,0	2 170	100,0
Agriculture	24	1,0	0,0	17,1	68	3,1
Industrie	204	8,3	38,1	80,5	144	6,6
Construction	225	9,1	8,7	55,9	152	7,0
Commerce, transports, services divers	1 513	61,3	49,7	72,2	1 377	63,5
Administration publique, enseignement, santé, action sociale	504	20,4	60,3	82,8	429	19,8

Sources : Insee, RP1999 et RP2009 exploitations complémentaires lieu de travail.

EMP G4 - Taux de féminisation des emplois par statut et secteur d'activité en 2009



Source : Insee, RP2009 exploitation complémentaire lieu de travail.

ACT T1 - Population de 15 ans ou plus ayant un emploi selon le statut en 2009

ACT T2 - Statut et condition d'emploi des 15 ans ou plus selon le sexe en 2009

	Nombre	%	dont % temps partiel	dont % femmes
Ensemble	1 836	100,0	18,1	44,7
Salariés	1 370	74,6	20,1	47,7
Non salariés	466	25,4	11,9	35,8

Source : Insee, RP2009 exploitation principale.

	Hommes	%	Femmes	%
Ensemble	1 016	100,0	821	100,0
Salariés	716	70,5	654	79,7
Titulaires de la fonction publique et contrats à durée indéterminée	586	57,7	497	60,5
Contrats à durée déterminée	93	9,2	121	14,8
Intérim	9	0,9	3	0,3
Emplois aidés	5	0,5	13	1,6
Apprentissage - stage	23	2,2	20	2,5
Non salariés	299	29,5	167	20,3
Indépendants	132	13,0	73	9,0
Employeurs	158	15,6	86	10,4
Aides familiaux	9	0,9	8	0,9

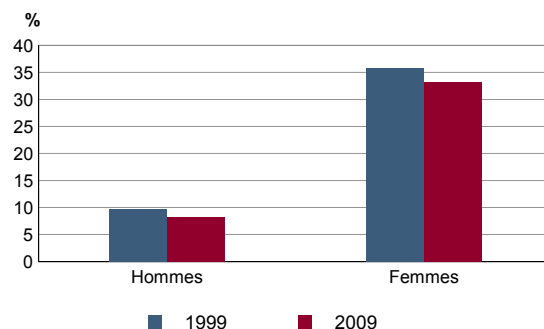
Source : Insee, RP2009 exploitation principale.

ACT T3 - Salariés de 15 à 64 ans par sexe, âge et temps partiel en 2009

ACT G1 - Part des salariés de 15 ans ou plus à temps partiel par sexe

	Hommes	dont % temps partiel	Femmes	dont % temps partiel
Ensemble	708	7,9	645	33,5
15 à 24 ans	80	9,7	66	34,1
25 à 54 ans	547	6,8	495	32,3
55 à 64 ans	81	13,4	84	40,0

Source : Insee, RP2009 exploitation principale.



Sources : Insee, RP1999 et RP2009 exploitations principales.

ACT T4 - Lieu de travail des actifs de 15 ans ou plus ayant un emploi qui résident dans la zone

	2009	%	1999	%
Ensemble	1 836	100,0	1 644	100,0
Travaillent :				
dans la commune de résidence	1 175	64,0	1 157	70,4
dans une commune autre que la commune de résidence	661	36,0	487	29,6
située dans le département de résidence	613	33,4	427	26,0
située dans un autre département de la région de résidence	15	0,8	25	1,5
située dans une autre région en France métropolitaine	32	1,7	32	1,9
située dans une autre région hors de France métropolitaine (Dom, Com, étranger)	2	0,1	3	0,2

Sources : Insee, RP1999 et RP2009 exploitations principales.

DEFM T1 - Catégories de demandeurs d'emploi inscrits en fin de mois selon le sexe et l'âge

	Demandeurs de catégorie ABC				Evolution 2010-2011 en %			Demandeurs de catégorie A		
	Au 31 décembre 2011							Au 31 décembre 2011		
	Ensemble	%	Hommes	Femmes	Ensemble	Hommes	Femmes	Ensemble	Hommes	Femmes
Ensemble	590	100,0	258	332	13,7	6,2	20,3	509	234	275
15 à 24 ans	101	17,1	44	57	14,8	-6,4	39,0	90	40	50
25 à 49 ans	346	58,6	147	199	10,9	8,9	12,4	298	134	164
50 ans ou plus	143	24,2	67	76	20,2	9,8	31,0	121	60	61
Chômeurs de longue durée	111	100,0	39	72	48,0	34,5	56,5	///	///	///
15 à 24 ans	6	5,4	c	c	c	c	c	///	///	///
25 à 49 ans	54	48,6	c	c	28,6	c	c	///	///	///
50 ans ou plus	51	45,9	24	27	c	c	c	///	///	///

/// : information(s) non disponible(s) pour ce niveau géographique

Champ : demandeurs d'emploi inscrits à Pôle emploi, tenus de faire des actes positifs de recherche d'emploi.
Source : Pôle emploi, Dares, Statistiques du marché du travail.

DEFM G1 - Evolution des DEFM de catégorie A selon l'âge

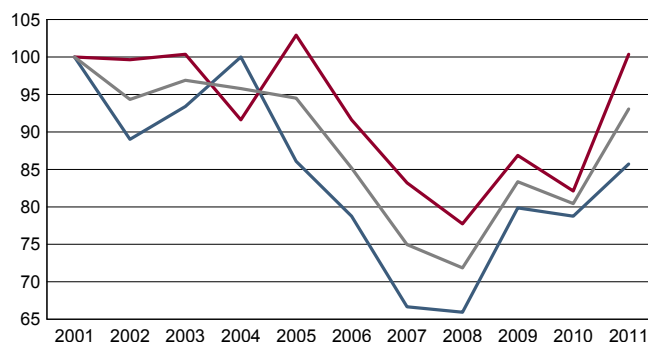


Indice base 100 en 2001

— moins de 25 ans — 50 ans ou plus

Champ : demandeurs d'emploi inscrits à Pôle emploi, tenus de faire des actes positifs de recherche d'emploi, sans emploi.
Source : Pôle emploi, Dares, Statistiques du marché du travail.

DEFM G2 - Evolution des DEFM de catégorie A selon le sexe



Indice base 100 en 2001

— Hommes — Femmes — Ensemble

Champ : demandeurs d'emploi inscrits à Pôle emploi, tenus de faire des actes positifs de recherche d'emploi, sans emploi.
Source : Pôle emploi, Dares, Statistiques du marché du travail.

DEFM T2 - Motif d'inscription des demandeurs d'emploi

	Demandeurs de catégorie ABC			Evol 2010-2011 en %		Demandeurs de catégorie A		
	Au 31 décembre 2011					Au 31 décembre 2011		
	Ensemble	%	dont femmes	Ensemble	Femmes	Ensemble	%	dont femmes
Ensemble	590	100,0	332	13,7	20,3	509	100,0	275
dont : licenciement	54	9,2	26	20,0	36,8	47	9,2	21
démission	22	3,7	14	29,4	16,7	19	3,7	11
fin de contrat à durée limitée	373	63,2	207	12,3	15,6	327	64,2	176
première entrée	c	c	c	c	c	c	c	c

Champ : demandeurs d'emploi inscrits à Pôle emploi, tenus de faire des actes positifs de recherche d'emploi.
Source : Pôle emploi, Dares, Statistiques du marché du travail.

SAL T1 - Salaire net horaire moyen (en euros) selon la catégorie socioprofessionnelle en 2010

	Ensemble	Temps complet	Temps non complet	Temps complet	
				Femmes	Hommes
Ensemble	11,1	11,3	10,1	10,7	11,7
Cadres	21,0	20,9	22,4	18,7	22,2
Professions intermédiaires	13,6	13,9	11,7	12,9	14,7
Employés	9,6	9,8	8,8	9,5	10,2
Ouvriers qualifiés	10,4	10,5	9,8	10,4	10,5
Ouvriers non qualifiés	8,5	8,6	8,2	8,1	8,8

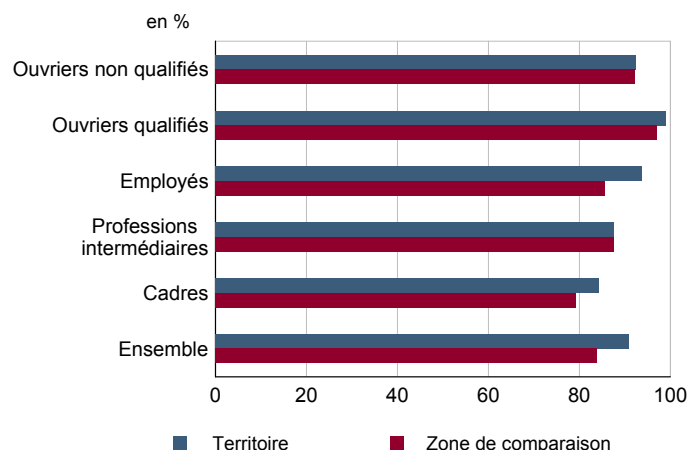
Champ : tableaux standards, poste principal non annexe.

Source : Insee, DADS - Fichier Salariés au lieu de résidence.

SAL G1 - Salaire net horaire moyen (en euros) des salariés à temps complet selon la CS en 2010


Champ : tableaux standards, poste principal non annexe

Source : Insee, DADS - Fichier Salariés au lieu de résidence.

SAL G2 - Rapport du salaire net horaire moyen femmes / hommes à temps complet selon la CS en 2010


Champ : tableaux standards, poste principal non annexe.

Source : Insee, DADS - Fichier Salariés au lieu de résidence.

SAL T2 - Salaire net horaire moyen (en euros) selon l'âge en 2010

	Temps complet		Temps non complet	
	Femmes	Hommes	Femmes	Hommes
18 - 25 ans	8,4	9,1	8,3	8,5
26 - 49 ans	10,6	11,5	9,2	10,1
50 ans ou plus	11,9	13,8	10,7	17,2

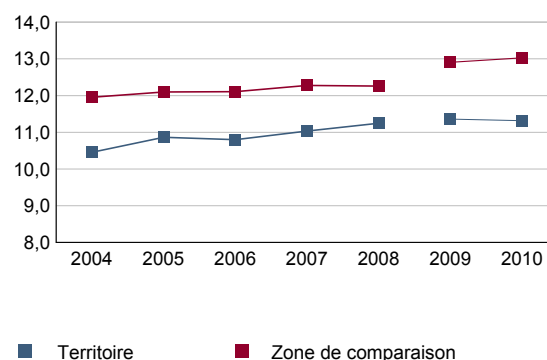
Note : les moins de 18 ans et les non déclarés sont exclus.

Champ : tableaux standards, poste principal non annexe.

Source : Insee, DADS - Fichier Salariés au lieu de résidence.

SAL G3 - Évolution du salaire horaire moyen des salariés à temps complet

En euros de 2010



Note : le champ a été étendu en 2009 à la fonction publique d'État.

Champ : tableaux standards, poste principal non annexe.

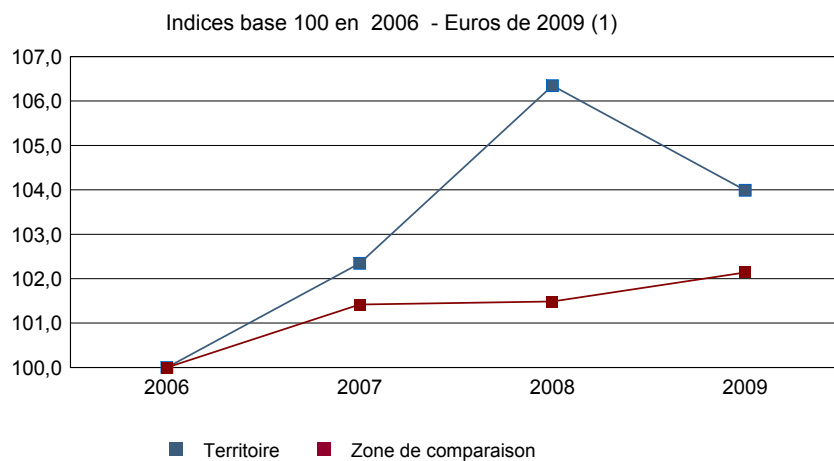
Source : Insee, DADS - Fichier Salariés au lieu de résidence.

Impôts et revenus des foyers fiscaux
REV T1 - Impôts sur le revenu des foyers fiscaux

	2009	2008(1)	2007(1)	2006(1)
Ensemble des foyers fiscaux	4 066	4 098	4 106	4 041
Revenu net déclaré (K Euros)	93 676	96 553	93 102	89 529
Revenu net déclaré moyen (Euros)	23 039	23 561	22 675	22 155
Impôt moyen (Euros)	1 545	1 479	1 624	1 567
Foyers fiscaux imposables	2 084	2 039	2 105	2 042
Proportion en %	51,3	49,8	51,3	50,5
Revenu net déclaré (K Euros)	75 011	76 111	74 226	71 545
Revenu net déclaré moyen (Euros)	35 994	37 328	35 262	35 037
Foyers fiscaux non imposables	1 982	2 059	2 001	1 999
Proportion en %	48,7	50,2	48,7	49,5
Revenu net déclaré (en K Euros)	18 665	20 442	18 876	17 984
Revenu net déclaré moyen (Euros)	9 417	9 928	9 433	8 997

(1) : les valeurs des années antérieures à 2009 sont exprimées en euros constants de 2009.

Source : DGFIP, Impôt sur le revenu des personnes physiques.

REV G1 - Évolution du revenu net déclaré moyen - Ensemble des foyers fiscaux


(1) : les valeurs des années antérieures à 2009 sont exprimées en euros constants de 2009.

Source : DGFIP, Impôt sur le revenu des personnes physiques.

Revenus fiscaux des ménages
REV T2 - Ménages fiscaux

	2010
Nombre de ménages fiscaux	3 132
Nombre de personnes dans les ménages fiscaux	6 172,0
Part des ménages fiscaux imposés en %	56,5

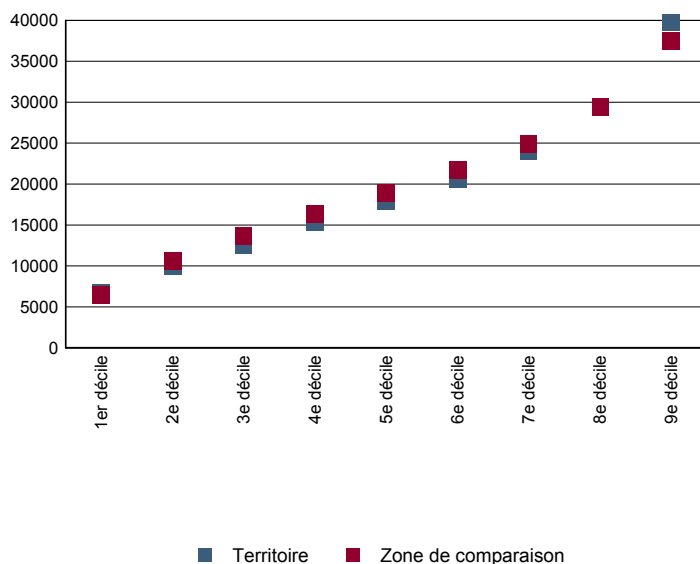
Source : Insee, Revenus fiscaux localisés des ménages.

REV T3 - Ménages : distribution des revenus déclarés en euros par unité de consommation

	2010
Médiane	17 916
Rapport interdécile (sans unité) (1)	6,0
Limite du 1er quartile	11 350
Limite du 2e quartile (médiane)	17 916
Limite du 3e quartile	26 228
Limite du 1er décile	6 633
Limite du 2e décile	9 958
Limite du 3e décile	12 587
Limite du 4e décile	15 344
Limite du 5e décile (médiane)	17 916
Limite du 6e décile	20 659
Limite du 7e décile	24 001
Limite du 8e décile	29 386
Limite du 9e décile	39 685

(1) : le rapport interdécile (9e décile/1er décile) établit le rapport entre les revenus les plus élevés et les revenus les plus faibles, en ôtant de chaque côté les 10% de personnes aux revenus par unité de consommation les plus extrêmes.

Source : Insee, Revenus fiscaux localisés des ménages.

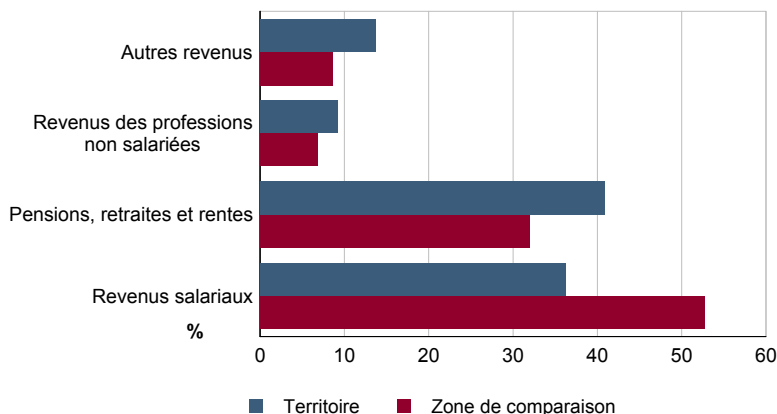
REV G2 - Ménages : distribution des revenus déclarés en euros par unité de consommation en 2010


Source : Insee, Revenus fiscaux localisés des ménages.

REV T4 - Ménages : structure des revenus déclarés

	2010
	Part en %
Revenus salariaux	36,2
Pensions, retraites et rentes	40,9
Revenus des professions non salariées	9,2
Autres revenus	13,7

Source : Insee, Revenus fiscaux localisés des ménages.

REV G3 - Ménages : structure des revenus déclarés en 2010


Source : Insee, Revenus fiscaux localisés des ménages.

LOG T1M - Évolution du nombre de logements par catégorie

	1968	1975	1982	1990	1999	2009
Ensemble	3 350	4 151	6 400	8 977	10 182	11 182
Résidences principales	1 142	1 448	1 970	2 311	2 493	2 914
Résidences secondaires et logements occasionnels	1 359	2 585	4 063	6 458	6 900	8 133
Logements vacants	849	118	367	208	789	134

Sources : Insee, RP1968 à 1990 dénombrements - RP1999 et RP2009 exploitations principales.

LOG T2 - Catégories et types de logements

	2009	%	1999	%
Ensemble	11 182	100,0	10 182	100,0
Résidences principales	2 914	26,1	2 493	24,5
Résidences secondaires et logements occasionnels	8 133	72,7	6 900	67,8
Logements vacants	134	1,2	789	7,7
Maisons	2 649	23,7	2 318	22,8
Appartements	8 415	75,3	7 738	76,0

Sources : Insee, RP1999 et RP2009 exploitations principales.

LOG T3 - Résidences principales selon le nombre de pièces

	2009	%	1999	%
Ensemble	2 914	100,0	2 493	100,0
1 pièce	221	7,6	171	6,9
2 pièces	666	22,8	516	20,7
3 pièces	965	33,1	881	35,3
4 pièces	617	21,2	545	21,9
5 pièces ou plus	446	15,3	380	15,2

Sources : Insee, RP1999 et RP2009 exploitations principales.

LOG T4 - Nombre moyen de pièces des résidences principales

	2009	1999
Nombre moyen de pièces par résidence principale	3,3	3,3
- maison	4,3	4,2
- appartement	2,8	2,9

Sources : Insee, RP1999 et RP2009 exploitations principales.

LOG T5 - Résidences principales en 2009 selon la période d'achèvement

	Nombre	%
Résidences principales construites avant 2007		
Avant 1949	Données non disponibles suite à changement de questionnaire	
De 1949 à 1974	Données non disponibles suite à changement de questionnaire	
De 1975 à 1989	Données non disponibles suite à changement de questionnaire	
De 1990 à 2006	Données non disponibles suite à changement de questionnaire	

Source : Insee, RP2009 exploitation principale.

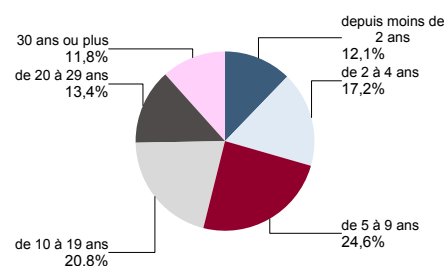
LOG G1 - Résidences principales en 2009 selon le type de logement et la période d'achèvement

Données non disponibles suite à changement de questionnaire

LOG T6 - Ancienneté d'emménagement dans la résidence principale en 2009

	Nombre de ménages	Part des ménages en %	Population des ménages	Nombre moyen de pièces par logement	
				logement	personne
Ensemble	2 914	100,0	5 738	3,3	1,7
Depuis moins de 2 ans	354	12,1	697	2,8	1,4
De 2 à 4 ans	502	17,2	990	2,8	1,4
De 5 à 9 ans	716	24,6	1 518	3,2	1,5
10 ans ou plus	1 342	46,0	2 533	3,6	1,9

Source : Insee, RP2009 exploitation principale.

LOG G2 - Ancienneté d'emménagement des ménages en 2009


Source : Insee, RP2009 exploitation principale.

LOG T7 - Résidences principales selon le statut d'occupation

	2009		Ancienneté moyenne d'emménagement en année(s)	1999	
	Nombre	%		Nombre	%
Ensemble	2 914	100,0	5 738	2 493	100,0
Propriétaire	1 485	51,0	2 838	1 195	47,9
Locataire	1 222	41,9	2 473	1 049	42,1
dont d'un logement HLM loué vide	422	14,5	984	358	14,4
Logé gratuitement	207	7,1	427	249	10,0

Sources : Insee, RP1999 et RP2009 exploitations principales.

LOG T8M - Confort des résidences principales

	2009	%	1999	%
Ensemble	2 914	100,0	2 493	100,0
Salle de bain avec baignoire ou douche	2 840	97,5	2 451	98,3
Chauffage central collectif	236	8,1	182	7,3
Chauffage central individuel	328	11,2	342	13,7
Chauffage individuel "tout électrique"	1 920	65,9	1 429	57,3

Sources : Insee, RP1999 et RP2009 exploitations principales.

LOG T9 - Équipement automobile des ménages

	2009	%	1999	%
Ensemble	2 914	100,0	2 493	100,0
Au moins un emplacement réservé au stationnement	1 899	65,2	1 561	62,6
Au moins une voiture	2 411	82,7	1 997	80,1
- 1 voiture	1 715	58,8	1 394	55,9
- 2 voitures ou plus	696	23,9	603	24,2

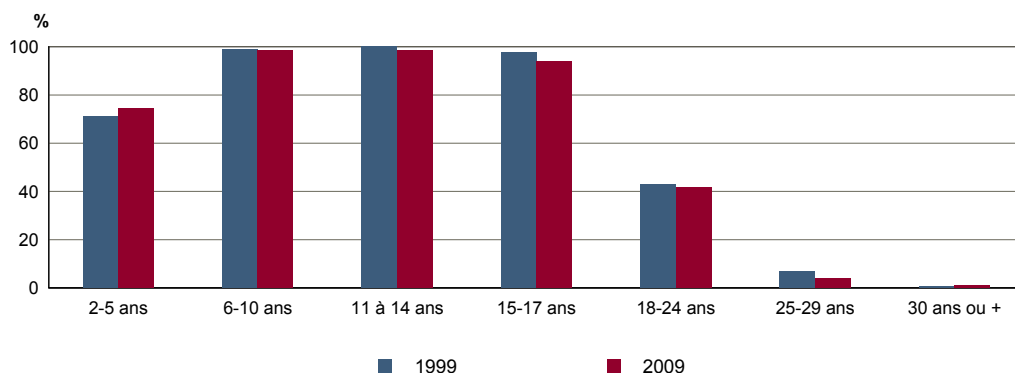
Sources : Insee, RP1999 et RP2009 exploitations principales.

FOR T1 - Scolarisation selon l'âge et le sexe en 2009

	Ensemble	Population scolarisée	Part de la population scolarisée en %		
			Ensemble	Hommes	Femmes
2 à 5 ans	152	114	74,6	81,1	66,6
6 à 10 ans	286	282	98,7	98,7	98,5
11 à 14 ans	215	213	98,7	98,5	99,0
15 à 17 ans	183	172	93,7	95,0	92,3
18 à 24 ans	308	129	41,8	35,9	47,9
25 à 29 ans	220	8	3,9	3,2	4,7
30 ans ou plus	4 309	52	1,2	1,4	1,0

Source : Insee, RP2009 exploitation principale.

FOR G1 - Taux de scolarisation selon l'âge



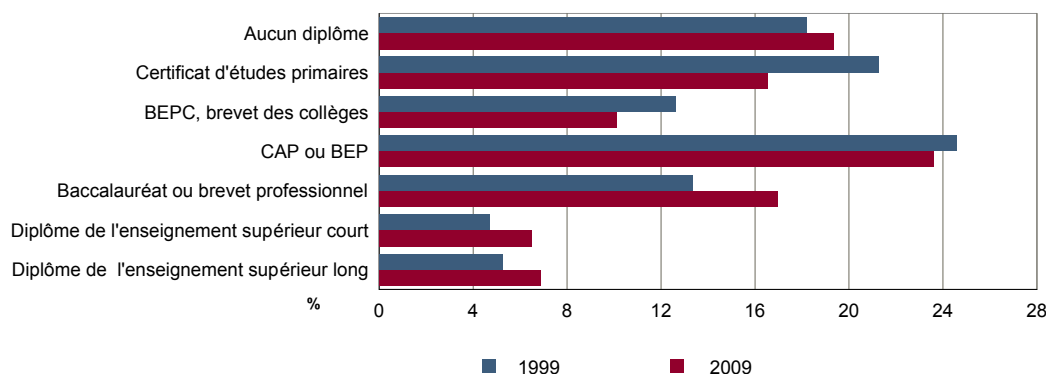
Sources : Insee, RP1999 et RP2009 exploitations principales.

FOR T2 - Diplôme le plus élevé de la population non scolarisée de 15 ans ou plus selon le sexe en 2009

	Ensemble	Hommes	Femmes
Population non scolarisée de 15 ans ou plus	4 659	2 159	2 500
Part des titulaires en % :			
- d'aucun diplôme	19,4	18,5	20,1
- du certificat d'études primaires	16,6	13,5	19,2
- du BEPC, brevet des collèges	10,1	8,4	11,6
- d'un CAP ou d'un BEP	23,6	29,1	18,9
- d'un baccalauréat ou d'un brevet professionnel	17,0	16,7	17,3
- d'un diplôme de l'enseignement supérieur court	6,5	5,5	7,3
- d'un diplôme de l'enseignement supérieur long	6,9	8,3	5,6

Source : Insee, RP2009 exploitation principale.

FOR G2 - Diplôme le plus élevé de la population non scolarisée de 15 ans ou plus



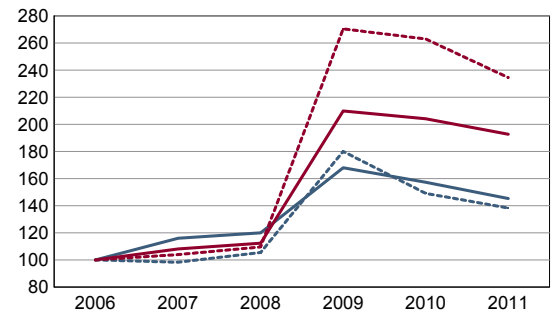
Sources : Insee, RP1999 et RP2009 exploitations principales.

RP : Recensement de la population

DEN T1 - Créations d'entreprises par secteur d'activité en 2011

	Ensemble	%	Taux de création
Ensemble	109	100,0	11,3
Industrie	2	1,8	4,2
Construction	18	16,5	20,2
Commerce, transports, services divers	84	77,1	11,1
dont commerce et réparation auto.	24	22,0	10,9
Administration publique, enseignement, santé, action sociale	5	4,6	7,1

Champ : activités marchandes hors agriculture.
Source : Insee, REE (Sirène).

DEN G1 - Évolution des créations d'entreprises


indice base 100 en 2006

— Territoire : ensemble
- - - Territoire : entreprises individuelles
— Zone de comparaison : ensemble
- - - Zone de comparaison : entreprises individuelles

Note de lecture : application du régime de l'auto-entrepreneur à partir du 1er janvier 2009.

Champ : activités marchandes hors agriculture.
Source : Insee, REE (Sirène).

DEN T2 - Créations d'entreprises individuelles par secteur d'activité en 2011

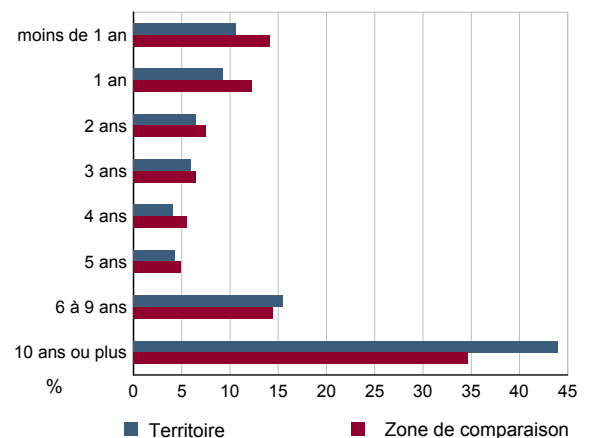
	Entreprises individuelles créées	dont auto-entrepreneurs	Part en % dans l'ensemble des créations	
			des entreprises individuelles	des auto-entrepreneurs
Ensemble	76	49	69,7	45,0
Industrie	1	c	50,0	c
Construction	16	14	88,9	77,8
Commerce, transports, services divers	54	33	64,3	39,3
dont commerce, réparation auto.	18	7	75,0	29,2
Administration publique, enseignement, santé, action sociale	5	c	100,0	c

Champ : activités marchandes hors agriculture.
Source : Insee, REE (Sirène).

DEN T3 - Nombre d'entreprises par secteur d'activité au 1er janvier 2011

	Nombre	%
Ensemble	962	100,0
Industrie	48	5,0
Construction	89	9,3
Commerce, transports, services divers	755	78,5
dont commerce et réparation auto.	220	22,9
Administration publique, enseignement, santé, action sociale	70	7,3

Champ : activités marchandes hors agriculture.
Source : Insee, REE (Sirène).

DEN G2 - Âge des entreprises au 1er janvier 2011


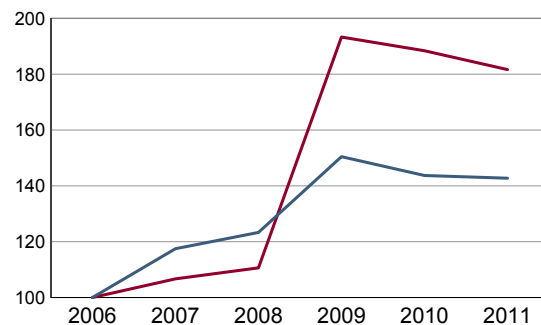
Champ : activités marchandes hors agriculture.
Source : Insee, REE (Sirène).

DEN T4 - Créations d'établissements par secteur d'activité en 2011

	Ensemble	%	Taux de création
Ensemble	147	100,0	13,0
Industrie	5	3,4	8,5
Construction	18	12,2	20,2
Commerce, transports, services divers	117	79,6	13,0
dont commerce et réparation auto.	43	29,3	15,2
Administration publique, enseignement, santé, action sociale	7	4,8	8,1

Champ : activités marchandes hors agriculture.

Source : Insee, REE (Sirène)

DEN G3 - Évolution des créations d'établissements


indice base 100 en 2006

— Territoire
— Zone de comparaison

Note de lecture : application du régime de l'auto-entrepreneur à partir du 1er janvier 2009.

Champ : activités marchandes hors agriculture.

Source : Insee, REE (Sirène).

DEN T5 - Nombre d'établissements par secteur d'activité au 1er janvier 2011

	Nombre	%
Ensemble	1 133	100,0
Industrie	59	5,2
Construction	89	7,9
Commerce, transports, services divers	899	79,3
dont commerce et réparation auto.	283	25,0
Administration publique, enseignement, santé, action sociale	86	7,6

Champ : activités marchandes hors agriculture.

Source : Insee, REE (Sirène).

CEN T1 - Établissements actifs par secteur d'activité au 31 décembre 2010

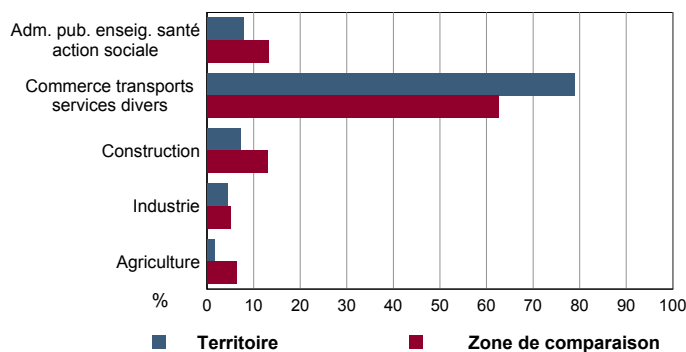
	Total	%	0 salarié	1 à 9 salarié(s)	10 à 19 salariés	20 à 49 salariés	50 salariés ou plus
Ensemble	1 408	100,0	978	402	20	5	3
Agriculture, sylviculture et pêche	24	1,7	21	3	0	0	0
Industrie	62	4,4	42	19	0	0	1
Construction	101	7,2	61	40	0	0	0
Commerce, transports et services divers	1 110	78,8	767	322	18	2	1
dont commerce, réparation auto	309	21,9	220	80	8	0	1
Administration publique, enseignement, santé, action sociale	111	7,9	87	18	2	3	1

Champ : ensemble des activités.
Source : Insee, CLAP.

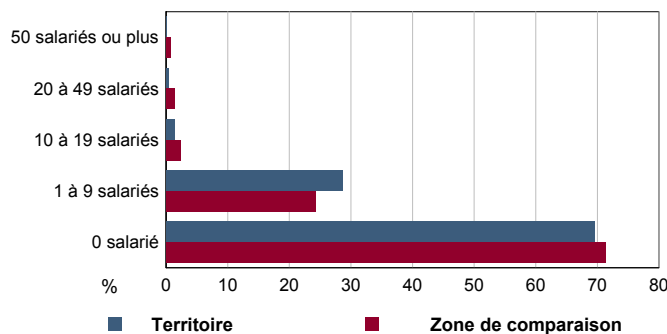
CEN T2 - Postes salariés par secteur d'activité au 31 décembre 2010

	Total	%	1 à 9 salarié(s)	10 à 19 salariés	20 à 49 salariés	50 à 99 salariés	100 salariés ou plus
Ensemble	1 721	100,0	1 030	259	118	138	176
Agriculture, sylviculture et pêche	11	0,6	11	0	0	0	0
Industrie	125	7,3	63	0	0	62	0
Construction	134	7,8	134	0	0	0	0
Commerce, transports et services divers	1 123	65,3	770	227	50	76	0
dont commerce, réparation auto	376	21,8	204	96	0	76	0
Administration publique, enseignement, santé, action sociale	328	19,1	52	32	68	0	176

Champ : ensemble des activités.
Source : Insee, CLAP.

CEN G1 - Répartition des établissements actifs par secteur d'activité au 31 décembre 2010


Champ : ensemble des activités.
Source : Insee, CLAP.

CEN G2 - Répartition des établissements actifs par tranche d'effectif salarié au 31 décembre 2010


Champ : ensemble des activités.
Source : Insee, CLAP.

CEN T3 - Établissements selon les sphères de l'économie au 31 décembre 2010

	Nombre	%	Postes salariés	%
Ensemble	1 408	100,0	1 721	100,0
Sphère non présenteielle	346	24,6	237	13,8
dont domaine public	0	0,0	0	0,0
Sphère présenteielle	1 062	75,4	1 484	86,2
dont domaine public	14	1,3	284	19,1

Champ : ensemble des activités.
Source : Insee, CLAP.

CEN T4 - Entreprises (sièges sociaux actifs) par secteur d'activité au 31 décembre 2010

	Nombre	%
Ensemble	1 195	100,0
Agriculture, sylviculture et pêche	24	2,0
Industrie	49	4,1
Construction	100	8,4
Commerce, transports et service divers	935	78,2
dont commerce, réparation auto	236	19,7
Adm. pub., enseignement, santé, action sociale	87	7,3

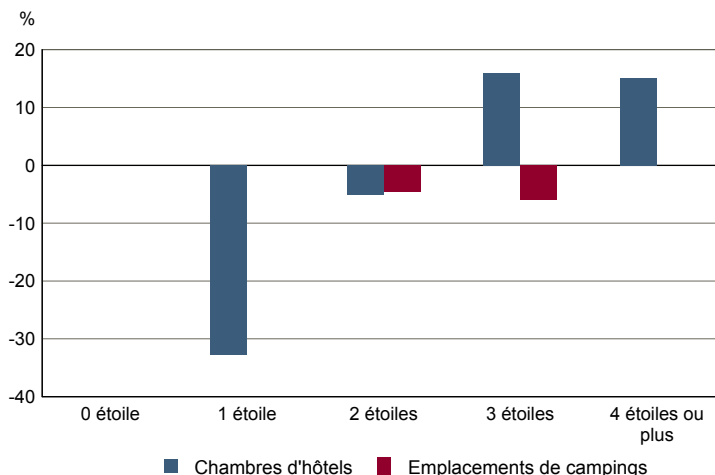
Champ : ensemble des activités.
Source : Insee, CLAP.

TOU T1 - Nombre et capacité des hôtels selon le nombre d'étoiles

	au 01/01/2012		au 01/01/2008	
	Hôtels	Chambres	Hôtels	Chambres
Ensemble	36	867	35	833
0 étoile	0	0	0	0
1 étoile	3	37	4	55
2 étoiles	15	322	16	339
3 étoiles	14	386	12	333
4 étoiles ou plus	4	122	3	106

Source : Insee, Direction du tourisme - hébergements touristiques.

TOU G1 - Évolution 2008 - 2012 des chambres d'hôtels et d'emplacements de camping(1) selon le nombre d'étoiles



(1) : l'homologation 0 étoile n'existe pas pour les campings

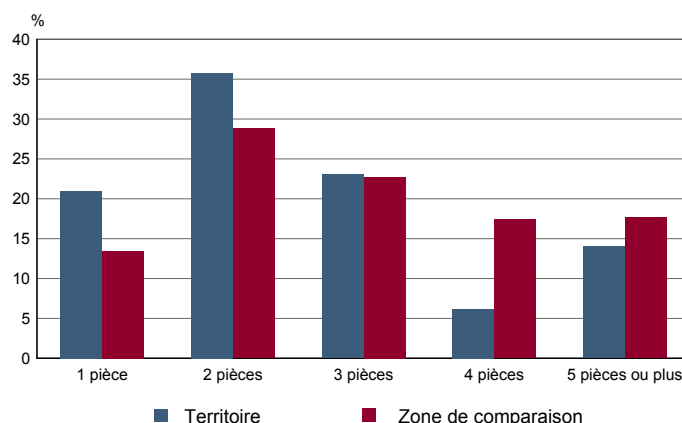
Source : Insee, Direction du tourisme - hébergements touristiques.

TOU T2 - Nombre et capacité des campings selon le nombre d'étoiles

	au 01/01/2012		au 01/01/2008	
	Terrains	Emplacements	Terrains	Emplacements
Ensemble	7	666	7	702
1 étoile	0	0	0	0
2 étoiles	5	418	5	438
3 étoiles	2	248	2	264
4 étoiles	0	0	0	0

Source : Insee, Direction du tourisme - hébergements touristiques.

TOU G2 - Répartition en 2009 des résidences secondaires selon le nombre de pièces



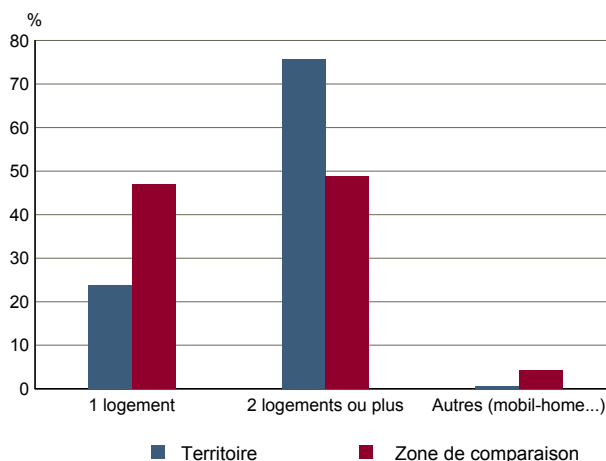
Source : Insee, RP2009 exploitation principale.

TOU T3 - Résidences secondaires en 2009 selon la période d'achèvement

	Nombre	%
Ensemble des logements	11 182	100,0
dont résidences secondaires	8 098	72,4
Résidences secondaires construites avant 2007		
Avant 1949	Données non disponibles suite à changement de questionnaire	
De 1949 à 1974	Données non disponibles suite à changement de questionnaire	
De 1975 à 1989	Données non disponibles suite à changement de questionnaire	
De 1990 à 2006	Données non disponibles suite à changement de questionnaire	

Source : Insee, RP2009 exploitation principale.

TOU G3 - Répartition en 2009 des résidences secondaires selon le nombre de logements



Source : Insee, RP2009 exploitation principale.