

# Die Lechwerke

Ihr Partner für intelligente Energie

**LEW**

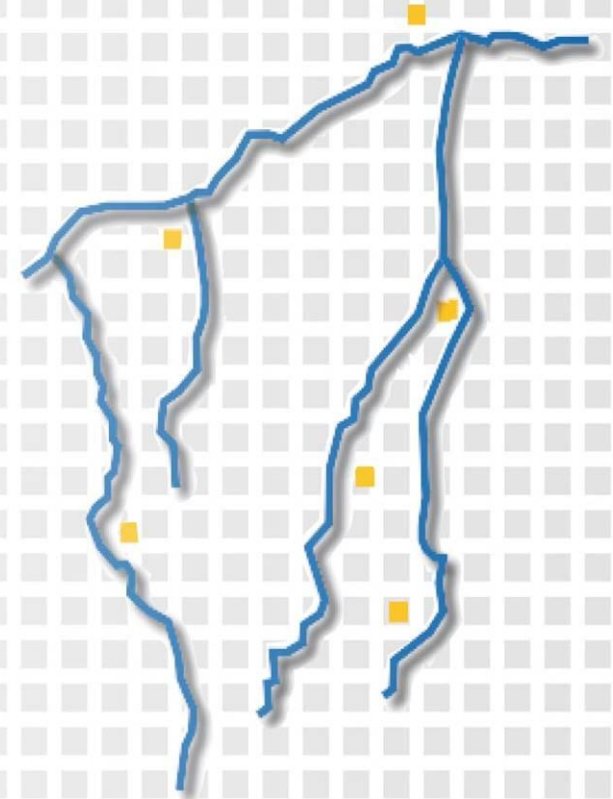
Lechwerke

VOR**R**WEG GEHEN  
BME

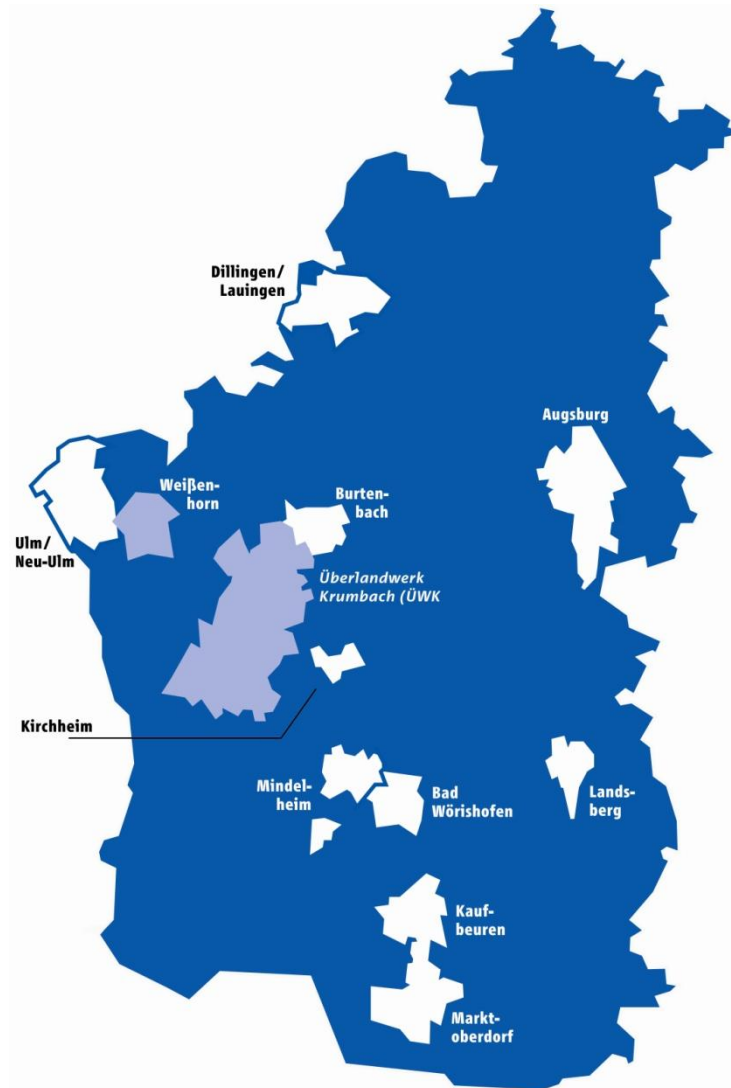
# Starker Partner mit regionalem Kundenfokus

## Die Lechwerke

- > ... sind regionaler Energiedienstleister in Bayern und Teilen Baden-Württembergs
- > ... erzeugen umweltfreundlich eigenen Strom überwiegend aus Wasserkraft.
- > ... setzen auf regionale Identität, Kundennähe und -betreuung.
- > ... sind ein Motor der wirtschaftlichen Entwicklung in der Region.
- > ... sind Teil der RWE-Gruppe.



# Lechwerke – Energieversorger in Süddeutschland

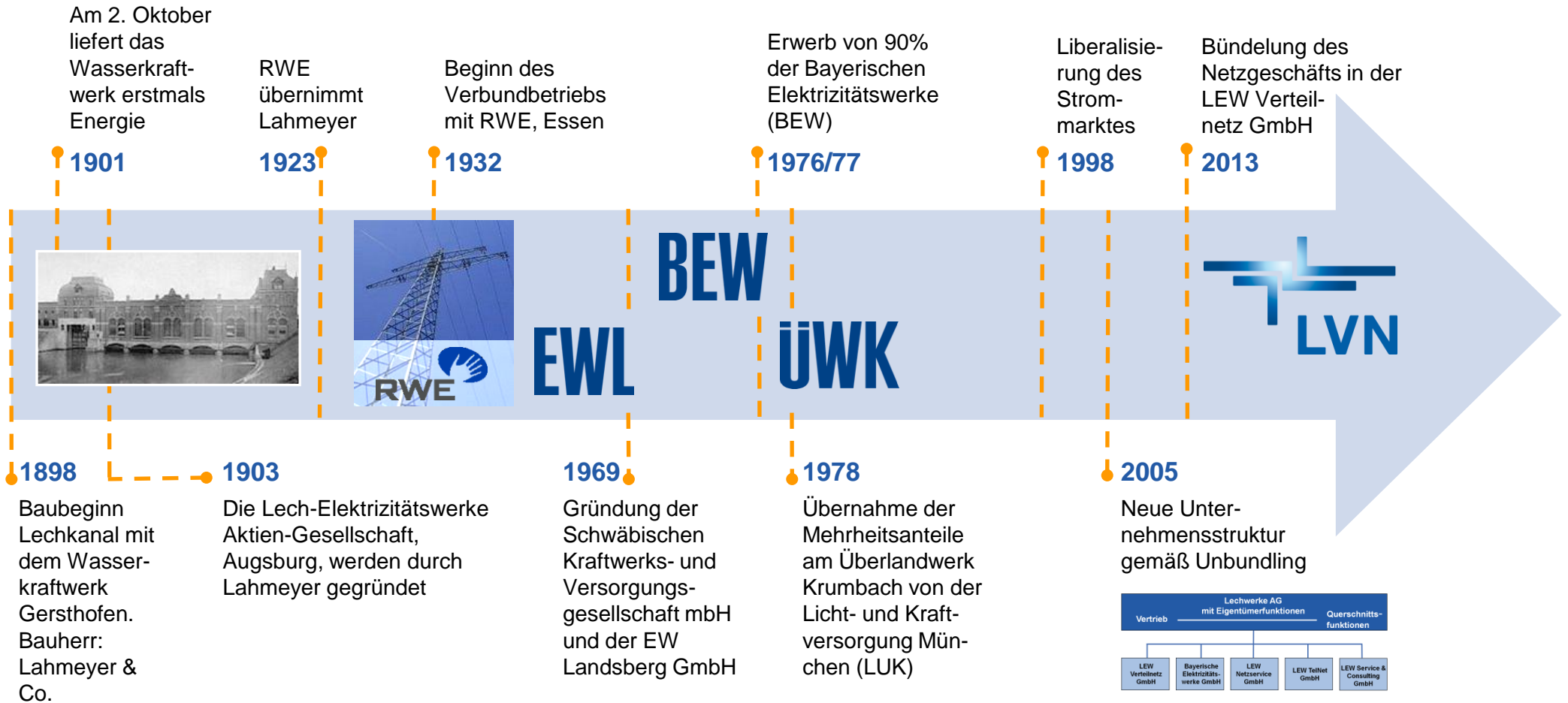


## LEW-Anteilseigner

- > RWE AG: 89,87 %
- > Öffentliche Hand:  
davon Bezirk Schwaben: 6,74 %  
6,41 %
- > Streubesitz: 3,39 %



# Rückblick: 113 Jahre Lechwerke



# Das Kerngeschäft



## Stromverteilung

- > Nieder-, Mittel- und Hochspannungsnetz
- > Planung, Errichtung, Ausbau, Betrieb und Nutzung
- > Netzführung



## Stromerzeugung

- > 35 Wasserkraftwerke
- > dezentrale Energieerzeugung



## Energievertrieb

- > Strom- und Gasvertrieb
- > Stromhandel
- > Energiedienstleistungen



## Datenkommunikation

- > eigenes Glasfasernetz
- > Breitbandausbau in der Region
- > System- und Datenkommunikationslösungen

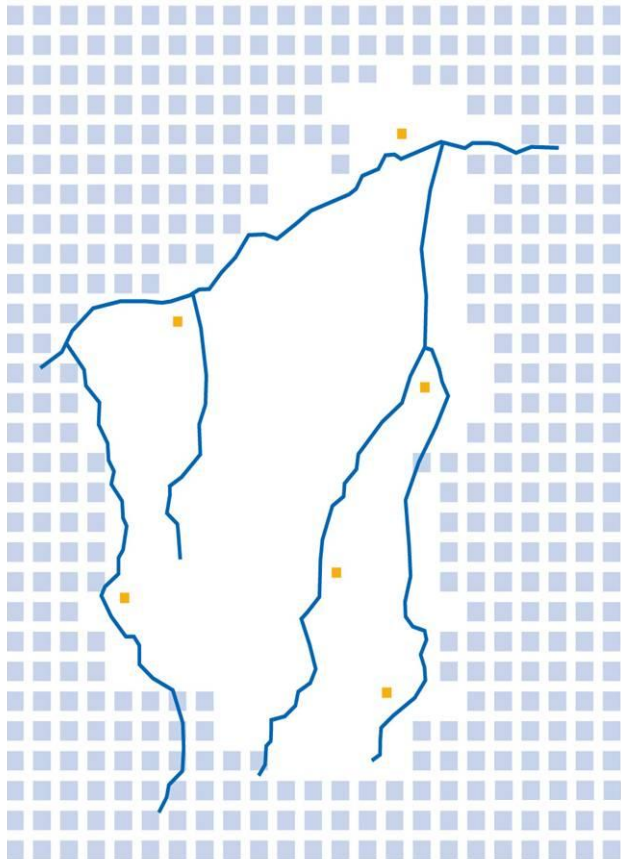
# Eckdaten Geschäftsjahr 2013

## LEW-Gruppe nach IFRS

2013

<b>Umsatzerlöse</b>	(Mio. Euro)	<b>2.219</b>
<b>Ergebnis nach Steuern</b>	(Mio. Euro)	<b>114</b>
<b>Ergebnis nach Steuern der Lechwerke AG</b> (nach HGB)	(Mio. Euro)	<b>71</b>
<b>Investitionen</b> in immaterielle Vermögenswerte; in das Sachanlage- und Finanzvermögen	(Mio. Euro)	<b>80</b>
<b>Stromverkauf</b> der LEW-Gruppe (Segment Energie-Allgemeines)	(Mio. kWh)	<b>14.028</b>
Energieversorgungsunternehmen	(Mio. kWh)	7.420
Geschäftskunden	(Mio. kWh)	3.666
Privatkunden	(Mio. kWh)	1.355
Gewerbekunden	(Mio. kWh)	668
Innenabsatz	(Mio. kWh)	919
<b>Gesamterzeugung Segment Strom-Erzeugung</b> (eigene und vertragsgebundene)	(Mio. kWh)	<b>912</b>
<b>Mitarbeiter</b> (ohne Auszubildende)		<b>1.737</b>
<b>Auszubildende</b>		<b>94</b>

# Unsere Bilanz für die Region



<b>Aufträge an die heimische Wirtschaft</b>	<b>58</b>	<b>Mio. Euro</b>
<b>Ausbildung</b>	<b>2</b>	<b>Mio. Euro</b>
<b>Gewerbesteuer</b>	<b>15</b>	<b>Mio. Euro</b>
<b>Konzessionsabgaben an Kommunen</b>	<b>26</b>	<b>Mio. Euro</b>
<b>Dividende an regionale Anteilseigner</b>	<b>5</b>	<b>Mio. Euro</b>
<b>Mitarbeiter und Pensionäre</b>	<b>138</b>	<b>Mio. Euro</b>
<b>Zahlung an regenerative Stromerzeuger</b>	<b>680</b>	<b>Mio. Euro</b>
<b>Sponsoring (Kultur, Sport, Soziales)</b>	<b>1</b>	<b>Mio. Euro</b>
<b>Wertschöpfung in der Region 2013</b>	<b>925</b>	<b>Mio. Euro</b>
<b>Umsatz-, Strom- und Körperschaftssteuer</b>	<b>174</b>	<b>Mio. Euro</b>

# Umweltfreundliche Stromerzeugung aus Wasserkraft in eigenen Kraftwerken

## Wasserkraft = Klimaschutz

- > 35 Wasserkraftwerke liefern ca. 1.100 GWh / a Strom – ausreichend für ca. 320.000 Privathaushalte
- > CO<sub>2</sub>-Vermeidung 750.000 Tonnen pro Jahr (im Vergleich mit konventioneller Steinkohleerzeugung)

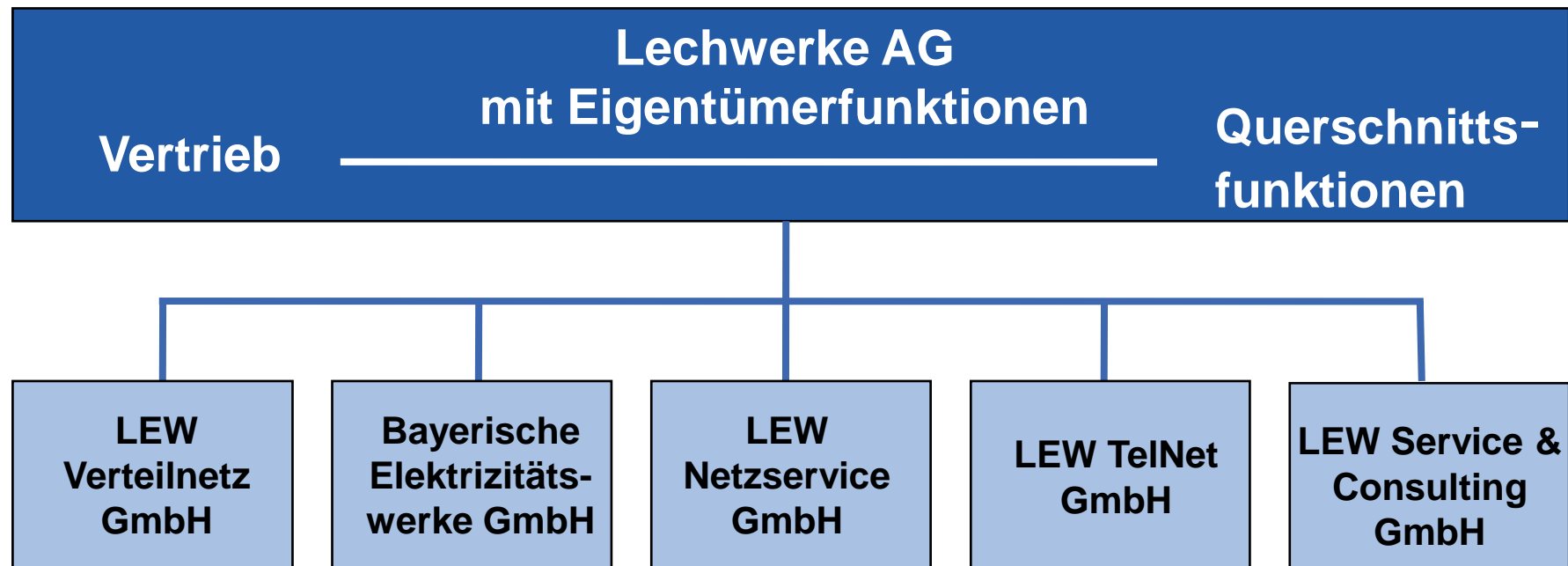
## Hochwasserschutz durch die BEW

- > Wehranlagen 32 Stück
- > Damm- und Deichstrecken 190 km
- > Hinterlandentwässerungen 112 km





# Unsere Unternehmensstruktur



# Die Tochtergesellschaften

# LEW Verteilnetz GmbH



380-kV-Leitung

220-kV-Leitung

110-kV-Leitung

● ● ●  
380-kV-, 220-kV-,  
110-kV-Umspannwerke

km-Angaben  
als Stromkreis-  
länge, Stand:  
November 2013

## Wesentliche Kennzahlen

- > **Hochspannung (110 kV)**

Freileitung	1.785 km
Schaltanlagen	119
- > **Mittelspannung (20 kV)**

Freileitung	3.221 km
Kabel	3.947 km
Ortsnetzstationen	9.387
- > **Niederspannung (0,4 kV)**

Freileitung	9.784 km
Kabel	14.821 km
- > **Dezentrale Erzeugeranlagen**

EEG-Anlagen	65.045
KWK-Anlagen	446
- > **Mitarbeiter: 860**

Details unter: [www.lew-verteilnetz.de](http://www.lew-verteilnetz.de)

**LEW**

Lechwerke

VORWEG GEHEN

# Bayerische Elektrizitätswerke GmbH (BEW)



- > Gesellschafter: Lechwerke AG (100%)
- > Gründung: 1898 als AG  
1977 Umfirmierung in GmbH
- > Mitarbeiter: 202 (Stand: Januar 2013)
- > Umsatz: ca. 74 Mio. € (2012)



## Geschäftsfeld Wasserkraft

- > Betrieb von 35 eigenen und fremden Wasserkraftanlagen an Donau, Günz, Iller, Lech und Wertach
- > Gesamtheitliche Vertretung der Eigentümer inkl. Fernüberwachung und Fernsteuerung
- > Projektentwicklung und Beratung bei Betrieb, Neubau, Umbau und Instandhaltung von Wasserkraftanlagen



## Geschäftsfeld Energiedienstleistungen

- > Energieanlagencontracting für Wärme, Kälte, Prozessdampf und Eigenstromerzeugung (Konzeption, Planung, Finanzierung, Bau und Betrieb)  
  
... für sämtliche Energieträger  
... mit sämtlichen Technologien  
... inkl. Commodity-Beschaffung

**LEW**

Lechwerke

**VORWEG GEHEN**

Details unter: [www.bew-augsburg.de](http://www.bew-augsburg.de)

# LEW Netzservice GmbH



- > Gesellschafter: Lechwerke AG (100%)
- > Gründung: 1. Januar 2005



Planung und Bau von Energieversorgungsanlagen



Betriebsführung und Instandhaltung elektrischer Anlagen



Ausführung von Werkstattleistungen aller Art



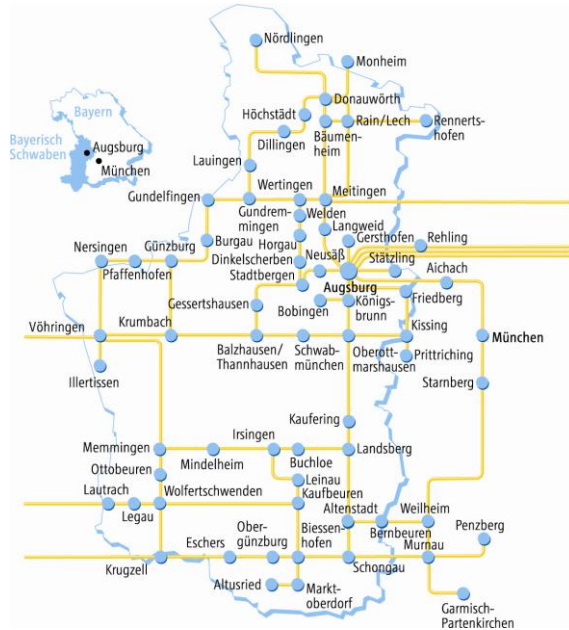
Notstromanlagen



Qualitätssicherung in Versorgungsnetzen

Die LEW Netzservice GmbH erbringt diese und weitere technische Dienstleistungen für Unternehmen und Kommunen. Details unter: [www.lew-netzservice.de](http://www.lew-netzservice.de)

# LEW TelNet GmbH



## > **Kompetent. Innovativ. In der Region.**

- Eigenes Nachrichtennetz in Bayerisch-Schwaben und angrenzenden Gebieten in Oberbayern und Baden-Württemberg
- Über 3.000 km Leitungslänge, davon mehr als 2.000 km Glasfaserkabel (LWL)
- Übertragungskapazität im Backbone von 10 Gbit/s
- Konzeption, Umsetzung und Betrieb von professionellen Datenkommunikationslösungen für Unternehmen, öffentliche Verwaltungen und Carrier
- Konzepte zum nachhaltigen Breitbandausbau für Kommunen
- Produkte und Managed Services aus den Bereichen Internet, IT-Sicherheit, Rechenzentrum, Standortvernetzung, Netzwerk, Telefonie, mobiles Arbeiten

## > **Mitarbeiter: 84** (Stand: 31. Dezember 2012)

Details unter: [www.lewtelnet.de](http://www.lewtelnet.de)

**LEW**

Lechwerke

**VORWEG GEHEN**  
LME

# LEW Service & Consulting GmbH



## > Leistungen

Die LEW Service & Consulting GmbH (LSC) ist der Full-Service-Dienstleister der Unternehmen in der LEW-Gruppe und für Dritte. Die Tätigkeit der LSC konzentriert sich auf die Bereiche:

- Kundenservice (Customer-Care-Center und Debitorenmanagement)
- IT-Dienstleistungen (SAP-Beratungen und -Entwicklungen, Bereitstellung der IT-Infrastruktur und Desktopservices)
- Kaufmännische Dienstleistungen (Finanz- und Rechnungswesen, Einkauf, Logistik, Fuhrpark )
- Personal-, Infrastruktur- und Immobilien-Dienstleistungen

> **Mitarbeiter: 129** (Stand: 31.Dezember 2012)

Details unter: [www.lew-sc.de](http://www.lew-sc.de)

**LEW**

Lechwerke

VORWEG GEHEN  
LME

# Weitere Töchter und Beteiligungen

## Energie- versorgung

- > Elektrizitätswerk Landsberg (EWL) 100,0 %
- > Überlandwerk Krumbach (ÜWK) 74,6 %
- > Wärmeversorgung Schwaben (WVS) 100,0 %
- > Wendelsteinbahn GmbH (WB) 100,0 %

## Erzeugung

- > Mittlere Donau Kraftwerke AG (MDK) 40,0 %
- > Untere Iller AG (UIAG) 40,0 %
- > Rhein-Main-Donau AG (RMD)<sup>1</sup> 22,5 %
- > Peißenberger Wärmegesellschaft (PWG) 50,0 %

## Sonstige Beteiligungen

- > AVA Abfallverwertung Augsburg (AVA)<sup>2</sup> 25,01 %
- > RIWA GmbH Ges. für Geoinformationen (RIWA) 33,3 %
- > Nebelhornbahn AG (NBO) 27,0 %

<sup>1</sup> über Bayerische-Schwäbische-Wasserkraftwerke Beteiligungsgesellschaft mbH (62,2 %)

<sup>2</sup> über SE Schwäbische Entsorgungsgesellschaft mbH (100 %)



# Engagement der Lechwerke

# Unser Anspruch

Die Unternehmen der LEW-Gruppe lassen sich regelmäßig zertifizieren. Damit sich unsere Kunden und Mitarbeiter auf uns verlassen können.

- > **Technisches Sicherheitsmanagement (TSM)**
- > **Umweltmanagement (ISO 14001)**
- > **Arbeits- und Gesundheitsschutzmanagement (OHSAS 18001)**
- > **Audit Beruf und Familie**



# Innovationen, die Impulse setzen

## > **LED-Technologie in der Straßenbeleuchtung**

- Umsetzung zahlreicher LED-Straßenbeleuchtungsprojekte in der Region
- 13.000m<sup>2</sup> großer LED-Leuchtenpark, in dem sich Kommunen informieren können

## > **CO<sub>2</sub>-neutrales Energiekonzept für die Arena des FC Augsburg**

- Großwärmepumpen und der Einsatz regenerativer Energie vermeiden jährlich mehr als 700 Tonnen klimaschädliches CO<sub>2</sub>

## > **Elektromobilität für die Region**

- Bedarfsgerechter Aufbau einer öffentlichen Ladeinfrastruktur und des Ladesäulen-Verbunds [www.ich-tanke-strom.com](http://www.ich-tanke-strom.com)
- Entwicklung einer Ladesäule, die Strom aus einer Fotovoltaikanlage nutzt
- Einsatz von Elektrofahrzeugen im eigenen Fuhrpark, Praxistests mit Unternehmen und Marktpartnern

## > **Technologien für das intelligente Stromnetz der Zukunft**

- Entwicklung von Prototypen einer intelligenten Ortsnetzstation
- Entwicklung von Technologien zur Koordination von Erzeugung und Verbrauch

## > **Innovationspreis Klima und Energie**

- Auszeichnung von Projekten aus den Bereichen Klimaschutz und Energieeffizienz
- Stärkung der Innovationstätigkeit und der Kompetenzen der Region

# Verantwortung für unsere Umwelt

## > Wasserkraft = Klimaschutz

- 35 Wasserkraftwerke liefern rd. 1,1 Mrd. kWh Strom, dadurch bleiben der Umwelt 750.000 t CO<sub>2</sub> pro Jahr erspart (vgl. mit konventioneller Steinkohleerzeugung)

## > Dezentrale Erzeugungsanlagen

- Über 60.000 Anlagen mit bis zu 1,7 MW Leistung speisen regenerative Energie in das LEW-Netz ein: Wasserkraft, Photovoltaik, Biomasse, Windkraft, Deponie-/Klärgas, Kraft-Wärme-Kopplung
- EEG-Vergütung 2012: 702 Millionen Euro

## > Umwelt-Maßnahmen am Wasser und an Land

- Hochwasserschutz, Gewässerschutz, Fischtrepfen, Biberschutz, Geschiebemanagement (Kiesbänke)
- Landschafts-/Naturschutz, Vogelschutz

## > Zertifiziertes Umweltmanagementsystem nach der internationalen Norm ISO 14001



# Gesellschaftliches Engagement 2013

## Zum Beispiel:

### > Kultur

- Schwäbischer Kunstsommer
- Die Kiste – Augsburger Puppentheatermuseum
- Memminger Meile
- Günzburger Kultursommer
- Festival der Nationen

### > Sport

- Trikotsponsoring-Wettbewerb „Leistung lohnt“
- Augsburger Panther, EC Peiting  
EA Schongau (alle Eishockey)
- FC Memmingen (Fußball)
- LEW-Lauftour

### > Soziales

- Bunter Kreis
- Schwäbische Tafeln
- Wettbewerb „Volle Energie“

### > Umwelt

- ProNah Unterallgäu
- Vogelbeobachtungsstation Lautrach

### > Bildung / Sonstiges

- 3maIE
- Lechmuseum Bayern

# Vorstand und Beirat

# Vorstand der Lechwerke AG



**Dr. Markus Litpher**  
**Kaufmännischer Vorstand**

- > Querschnitts- und Steuerungsfunktionen (Unternehmensentwicklung, Recht, Controlling, Rechnungswesen, Personal, IT)
- > LEW Verteilnetz GmbH
- > LEW Netzservice GmbH
- > LEW Service & Consulting GmbH (Call/Billing, IT)
- > Sonstige Beteiligungen



**Norbert Schürmann**  
**Technischer Vorstand**

- > Vertrieb Privatkunden
- > Vertrieb Geschäftskunden
- > Energiebeschaffung
- > Kommunikation und Marketing
- > LEW TelNet GmbH
- > Bayerische Elektrizitätswerke GmbH (Erzeugung)
- > Sonstige Beteiligungen

# Beirat der Lechwerke AG



Jürgen Reichert  
Vorsitzender  
Bezirkstagspräsident



Andreas Scherer  
Stellv. Vorsitzender  
GF der Presse-Druck-  
und Verlags-GmbH



Richard Fank  
Vorstandsvor-  
sitzender Kreis-  
spark. Augsburg



Dr. Ivo Holzinger  
Oberbürgermeister  
der Stadt  
Memmingen



Ulrich Humbaur  
GF der  
Humbaur GmbH



Dr. Reinhard Janta  
GF der SGL Carbon  
GmbH



Dr. Wolfgang  
Kässer  
Rechtsanwalt



Jürgen Kaiser  
AN-Vertreter  
LEW-AR



Robert Rehm  
AN-Vertreter  
LEW-AR



Peter Saalfrank  
Haupt-GF  
IHK Schwaben



Martin Sailer  
Landrat Augsburg



Jürgen Schmid  
Präsident der  
Handwerkskammer  
für Schwaben



Angelika Schorer  
Abgeordnete der  
CSU im Bay.  
Landtag



Thomas Siprak  
AN-Vertreter  
LEW-AR



Dr. Bernd Widera  
Mitglied des Vor-  
stands der RWE  
Deutschland AG



Georg Wimmer  
Stellv. General-  
sekretär des Bayer.  
Bauernverbandes



Götz Wolf  
GF der PASM  
GmbH & Co. KG



# Kontakt und Service

# Lechwerke – Service für unsere Kunden

## > in Energieläden und Energiepunkten

in Aichach, Augsburg, Buchloe, Donauwörth, Günzburg, Landsberg, Memmingen, Mering, Ulm, Schongau und Illertissen.

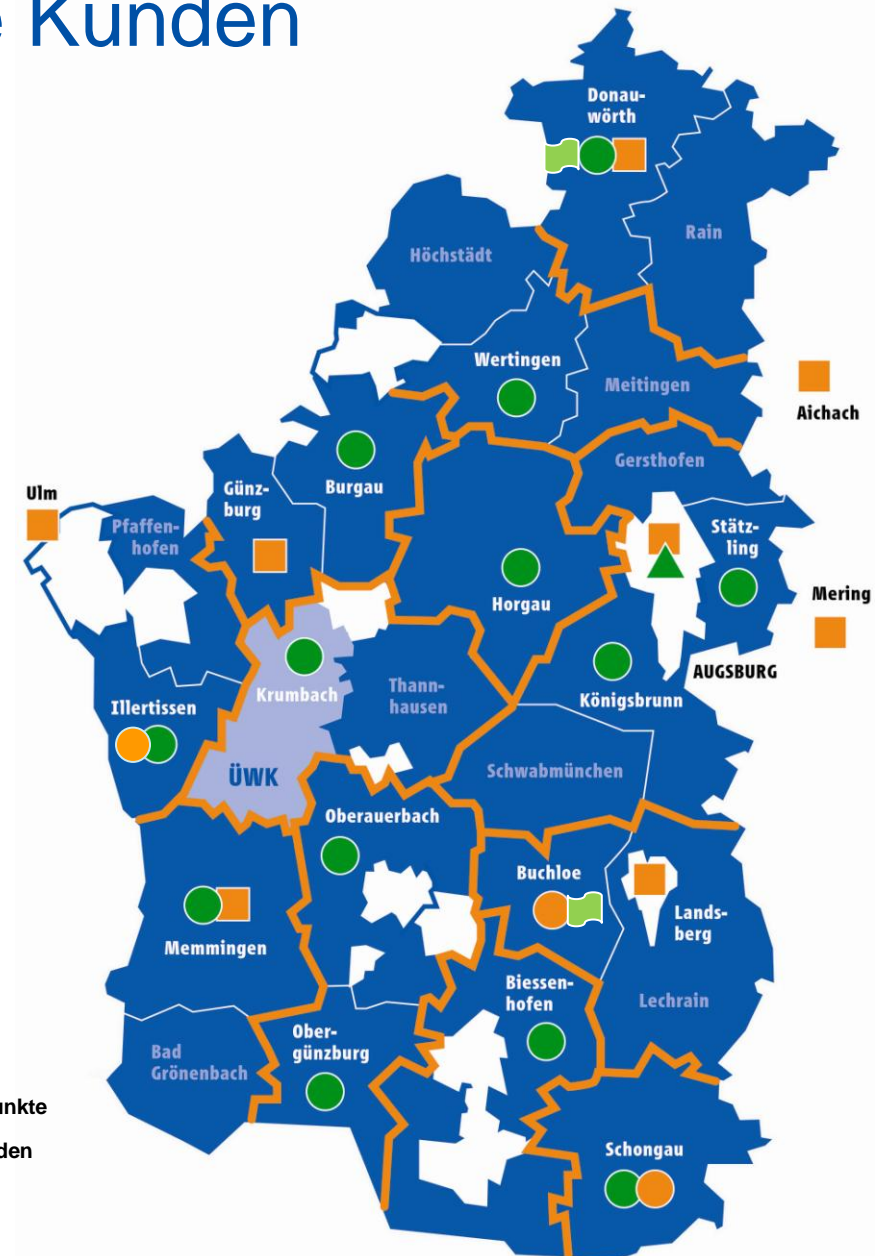
- Beratung zu Strom- und Gasprodukten
- Energieberatung
- Vermietung von Veranstaltungsflächen in Augsburg und Donauwörth
- Vermietung von E-Bikes in Augsburg, Donauwörth, Buchloe und Landsberg

## > per Telefon

- unter 0800 / 539 539 1 (kostenlos)

## > im Internet

- unter [www.lew.de](http://www.lew.de)



**Lechwerke AG**  
**Schaezlerstraße 3**  
**86150 Augsburg**

**Weitere Informationen unter:**

**T** +49 821 328-0

**I** [www.lew.de](http://www.lew.de)

**E** [info@lew.de](mailto:info@lew.de)

**LEW**

Lechwerke

VOR**WEG** GEHEN

VIELEN DANK FÜR DIE  
AUFMERKSAMKEIT.

**LEW**

*Lechwerke*

VOR**WEG** GEHEN  
*BME*