

**Prontuario de información geográfica municipal de los Estados Unidos Mexicanos**

**Gran Morelos, Chihuahua**  
Clave geoestadística 08026

## Prontuario de información geográfica municipal de los Estados Unidos Mexicanos Gran Morelos, Chihuahua

### Ubicación geográfica

Coordenadas	Entre los paralelos 28°10' y 28°26' de latitud norte; los meridianos 106°25' y 106°46' de longitud oeste; altitud entre 1 600 y 2 300 m.
Colindancias	Colinda al norte con los municipios de Cusihuiachi, Cuauhtémoc, Riva Palacio y Santa Isabel; al este con los municipios de Santa Isabel y Doctor Belisario Domínguez; al sur con los municipios de Doctor Belisario Domínguez y Cusihuiachi; al oeste con el municipio de Cusihuiachi.
Otros datos	Ocupa el 0.2% de la superficie del estado Cuenta con 29 localidades y una población total de 3 092 habitantes <a href="http://mapserver.inegi.org.mx/mgn2k/">http://mapserver.inegi.org.mx/mgn2k/</a> ; 06 de octubre de 2009.

### Fisiografía

Provincia	Sierra Madre Occidental (100%)
Subprovincia	Sierras y Llanuras de Durango (89.9%) y Sierras y Llanuras Tarahumaras (10.1%)
Sistema de topofomas	Meseta con Cañadas (89.9%) y Lomerío con mesetas (10.1%)

### Clima

Rango de temperatura	12 – 18°C
Rango de precipitación	400 - 500 mm
Clima	Semiseco templado con lluvias en verano (100%)

### Geología

Periodo	Neógeno (70.7%), Terciario (19.3%), Cuaternario (5.8%) y Paleógeno (3.9%)
Roca	Sedimentaria: conglomerado (66.7%) Suelo: aluvial (5.8%) Ígnea intrusiva: granito (7.0%) Ígnea extrusiva: riolita-toba ácida (12.3%), basalto (4.0%) y andesita (3.9%)

### Edafología

Suelo dominante	Phaeozem (34.1%), Calcisol (22.1%), Leptosol (21.7%), Regosol (10.6%), Cambisol (7.4%), Luvisol (2.7%) y Durisol (1.1%)
-----------------	---

### Hidrografía

Región hidrológica	Bravo Conchos (100%)
Cuenca	R. San Pedro (100%)
Subcuenca	R. San Lorenzo (97.4%) y R. Santa Isabel (2.6%)
Corrientes de agua	Perenne: Carretas y Santa Cruz Intermitente: La Laborcita-Nogales, San Juan, El Pastor y Cieneguilla
Cuerpos de agua	No disponible

### Uso del suelo y vegetación

Uso del suelo	Agricultura (47.2%) y zona urbana (0.3%)
Vegetación	Bosque (29.1%), pastizal (21.7%) y matorral (1.7%)

### Uso potencial de la tierra

Agrícola	Para la agricultura mecanizada continua (37.2%) Para la agricultura con tracción animal continua (14.4%) Para la agricultura con tracción animal estacional (9.1%) Para la agricultura manual estacional (1.6%) No apta para la agricultura (37.7%)
----------	---

## Prontuario de información geográfica municipal de los Estados Unidos Mexicanos

### Gran Morelos, Chihuahua

---

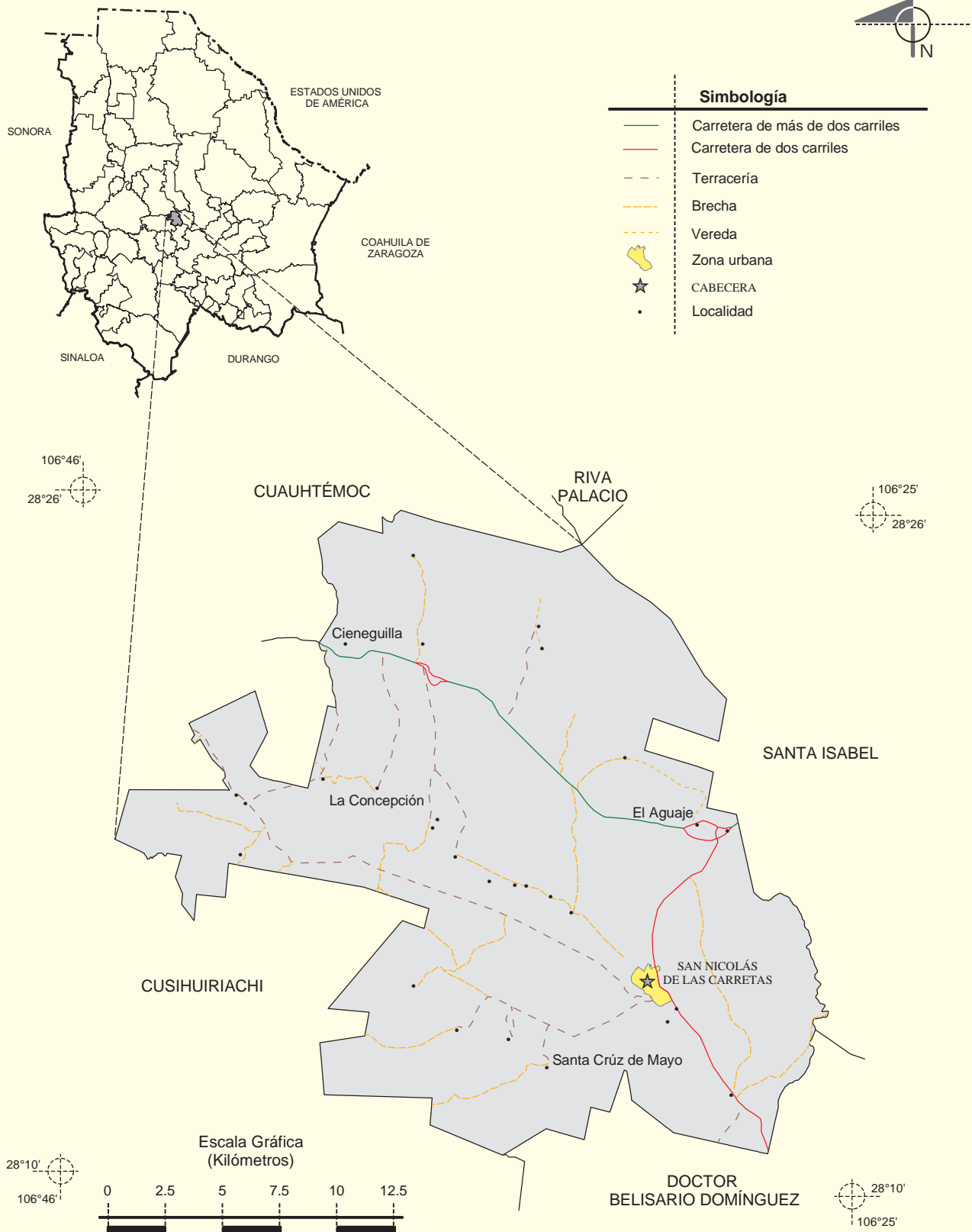
#### Uso potencial de la tierra

Pecuario	Para el establecimiento de praderas cultivadas con maquinaria agrícola (29.5%) Para el establecimiento de praderas cultivadas con tracción animal (22.1%) Para el aprovechamiento de la vegetación de pastizal (18.7%) Para el aprovechamiento de la vegetación natural diferente del pastizal (23.2%) Para el aprovechamiento de la vegetación natural únicamente por el ganado caprino (1.2%) No aptos para el aprovechamiento pecuario (5.3%)
----------	---

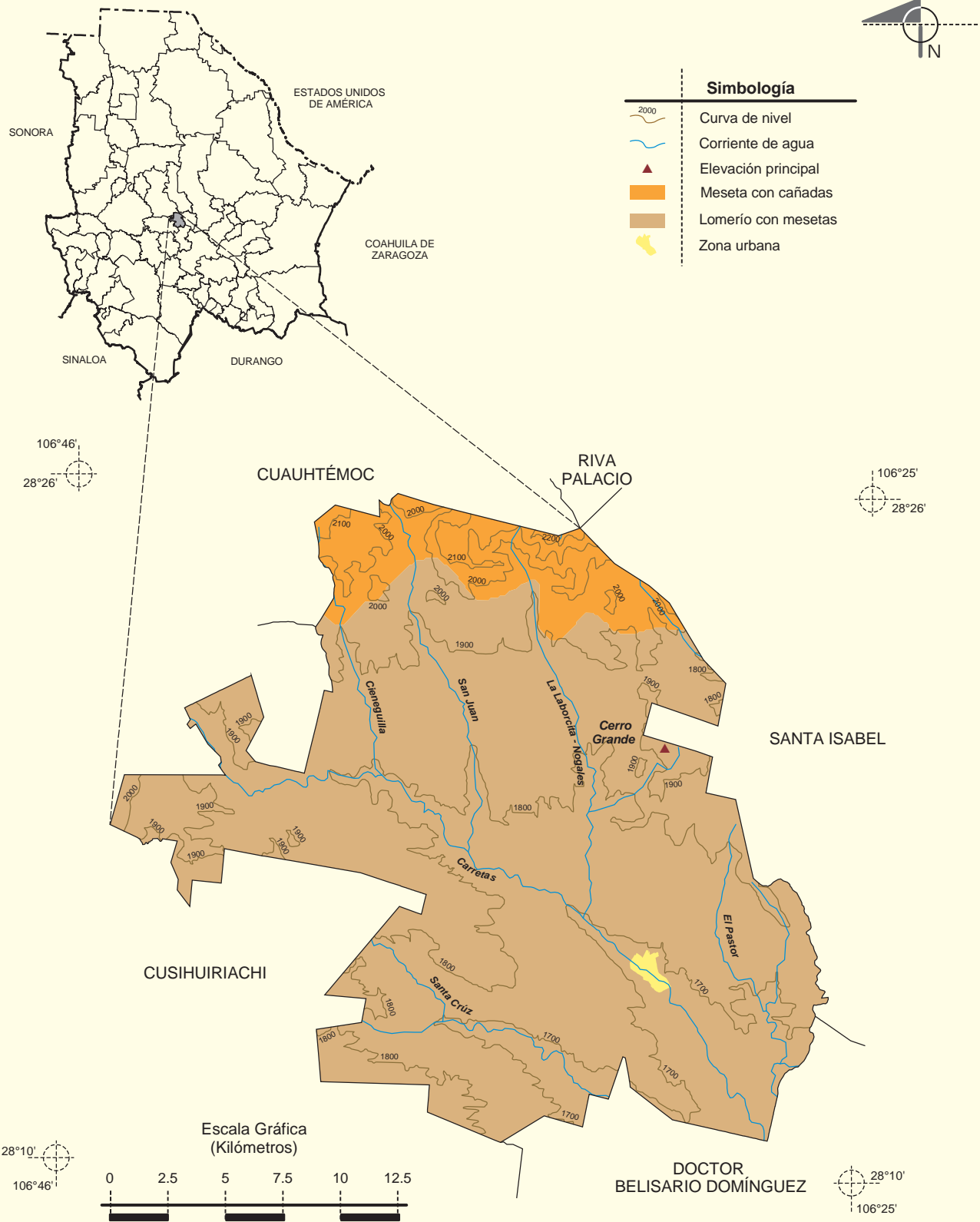
#### Zona urbana

La zona urbana está creciendo sobre suelo del Cuaternario y roca sedimentaria del Neógeno, en meseta con cañadas; sobre áreas originalmente ocupadas por suelos denominados Fluvisol, Regosol y Phaeozem; tiene clima semiseco templado, y está creciendo sobre terrenos previamente ocupados por agricultura.
--

Localidades e Infraestructura para el Transporte

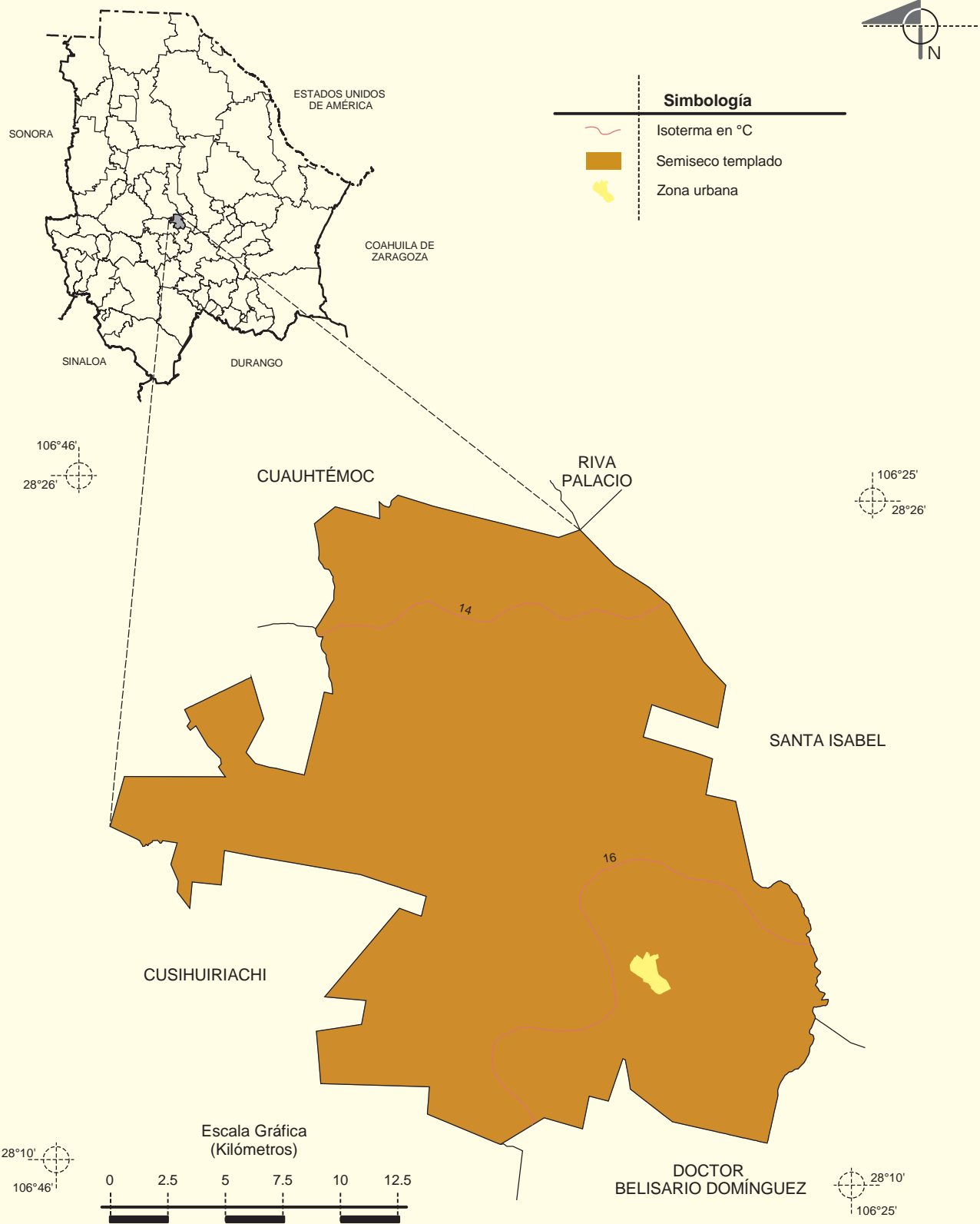


**Relieve**



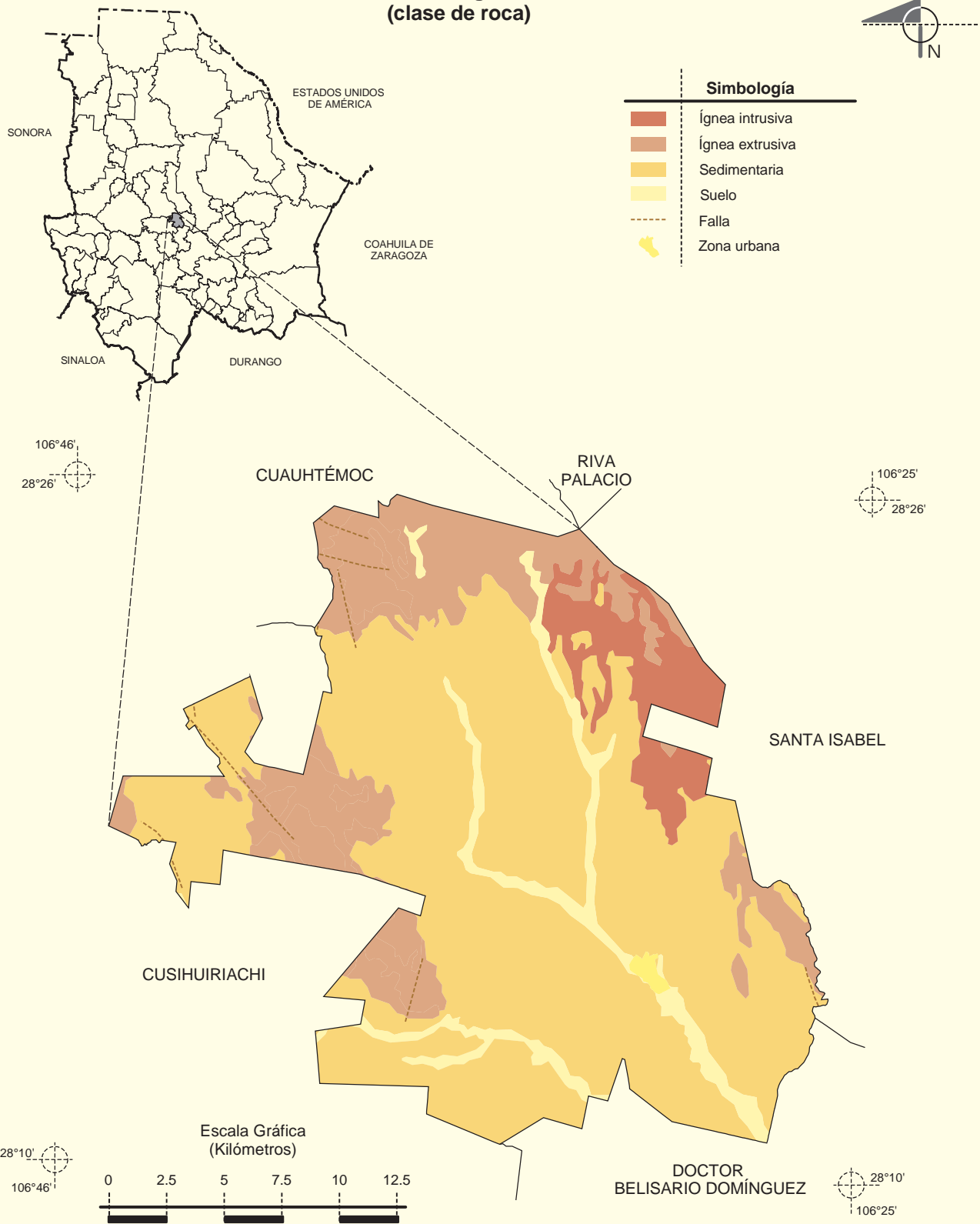
Fuente: INEGI. *Marco Geoestadístico Municipal 2005, versión 3.1.*  
 INEGI. Continuo Nacional del Conjunto de Datos Geográficos de la Carta Fisiográfica 1:1 000 000, serie I.  
 INEGI. Información Topográfica Digital Escala 1:250 000 serie III.  
 INEGI-CONAGUA. 2007. Mapa de la Red Hidrográfica Digital de México escala 1:250 000. México.

### Climas

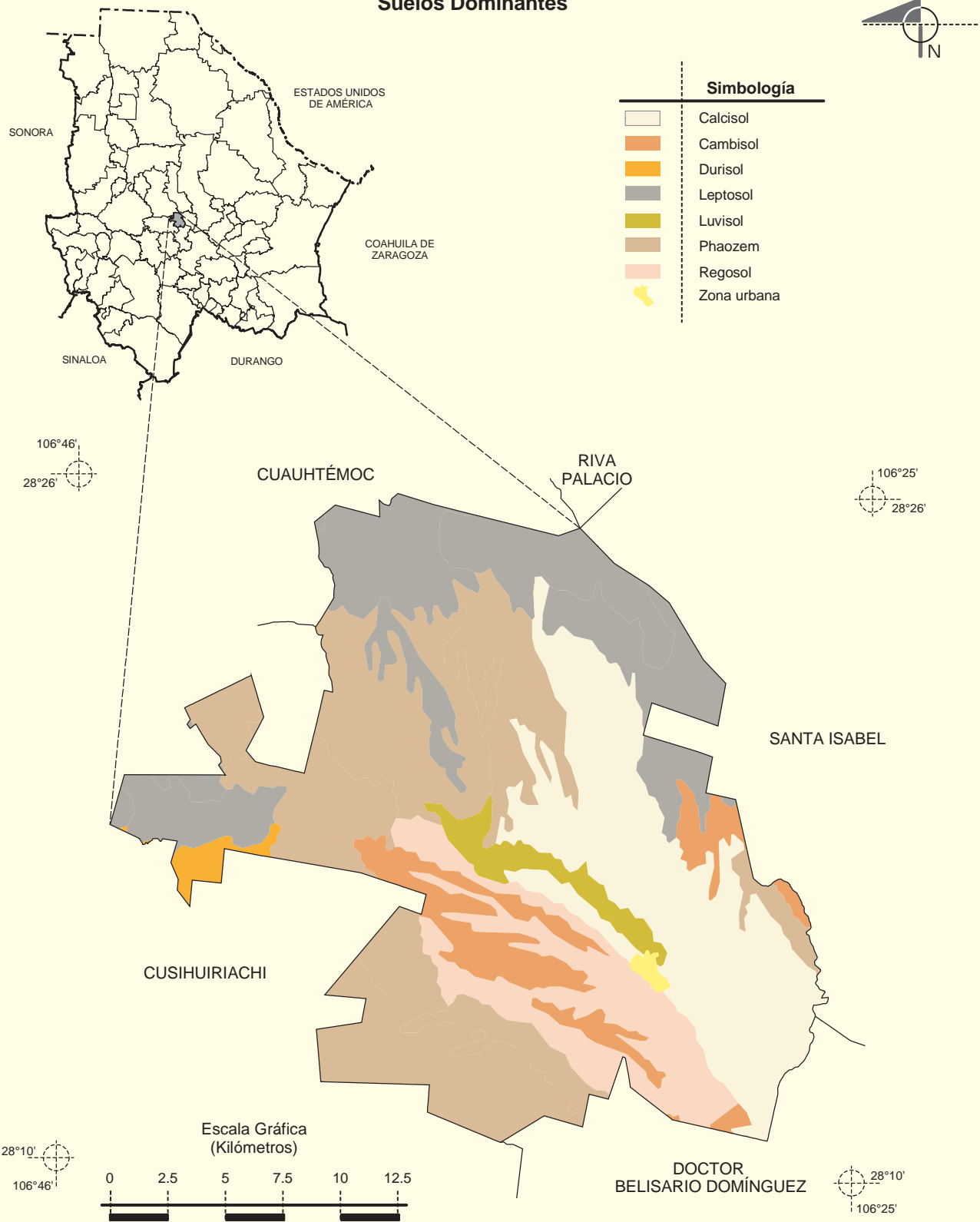


Fuente: INEGI. *Marco Geoestadístico Municipal 2005, versión 3.1.*  
INEGI. Continuo Nacional del Conjunto de Datos Geográficos de las Cartas de Climas, Precipitación Total Anual y Temperatura Media Anual 1:1 000 000, serie I.

**Geología  
 (clase de roca)**

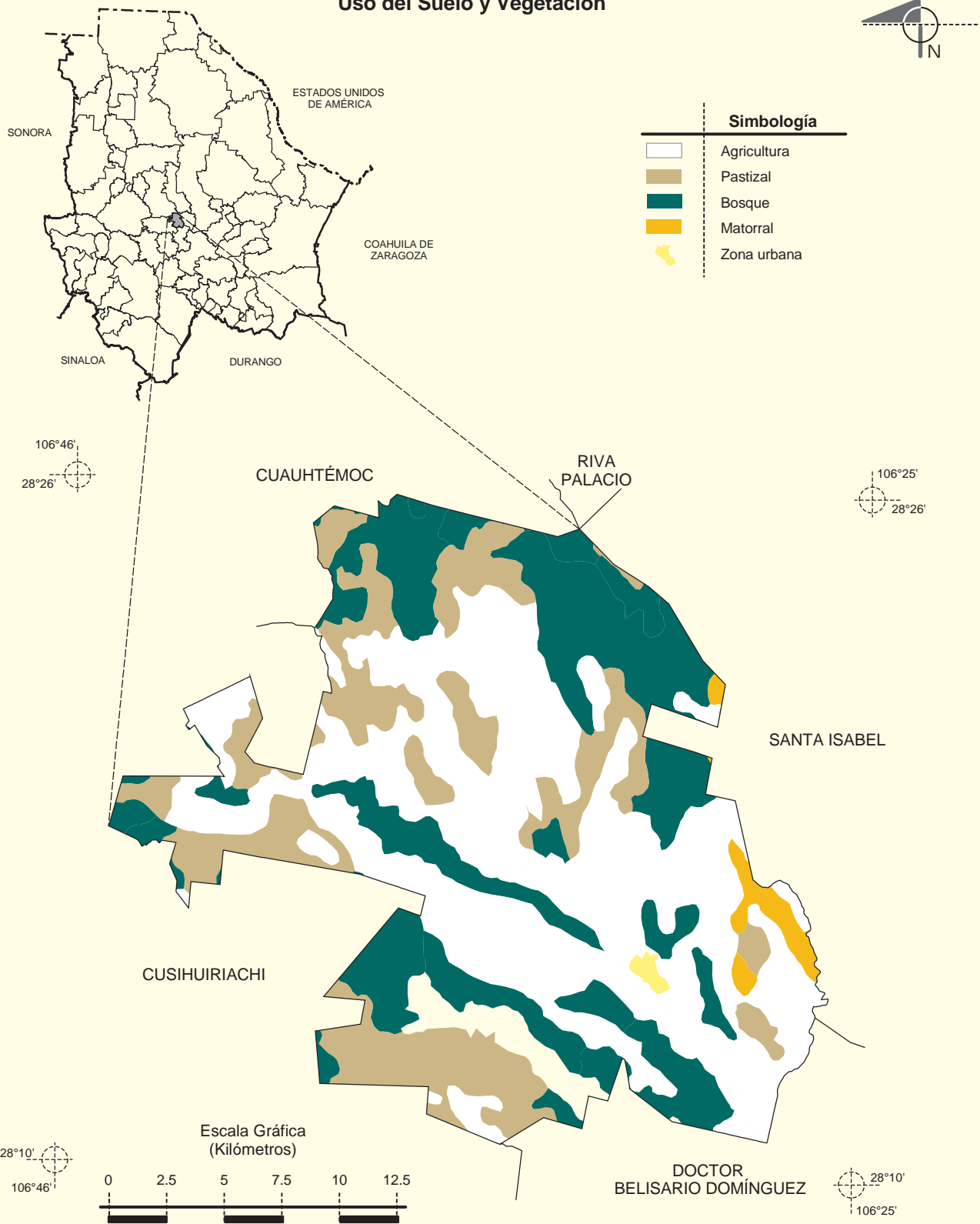


Suelos Dominantes





Uso del Suelo y Vegetación



Fuente: INEGI. *Marco Geoestadístico Municipal 2005, versión 3.1.*  
 INEGI. Conjunto de Datos Vectoriales de Uso del Suelo y Vegetación Serie III Escala 1:250 000.