



Roma bankası ve Amerikan konsoloshanesi - Izmir

Mimar Ahmet Kemal

İzmir Bulvar şirketinin Birincikordon ile Basmahane istasyonunu birleştirmek üzere büyük emek ve masraflarla vücade getirdiği bulvar üzerinde İzmirin en büyük ve en güzel binaları yükselmektedir. Bunlar arasında şirket idare binası ve Roma bankası, Amerikan konsoloshanesi ve otomobil acentası, Taranto üzüm ve incir deposu, büyük Basmahane garajı 3 sene zarfında mimar Ahmet Kemal tarafından inşa edilmiştir.

Projeleri, daha memleketimizde yeni mimari fikri uyanmamış, yeni iddialar kökleşmemişken yapılan bu eserler mimar Kemalettin ve mimar Vedadın stilize etmek istedikleri bir araştırmamızın son örnekleridir.

Resimlerini bu sahilelerde neşrettığımız Roma bankası ve Amerikan konsoloshanesi binaları betonarme iskelet arası tuğla örülmek

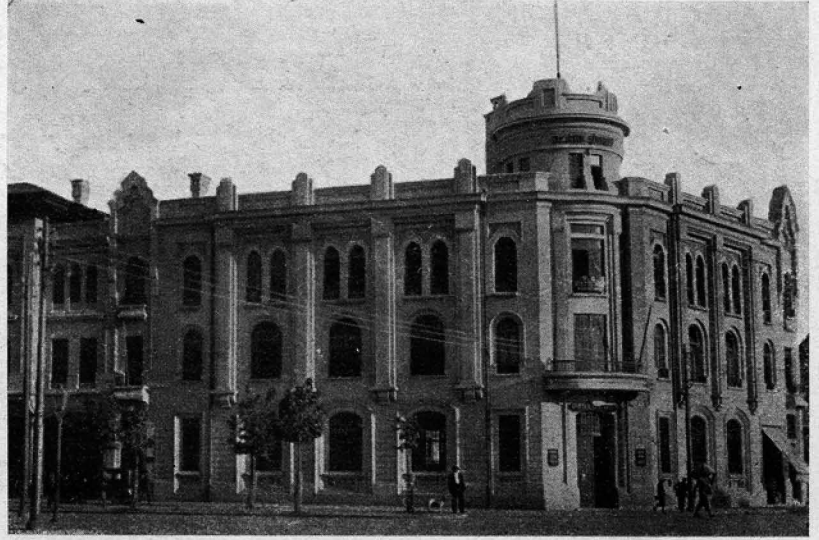
suretile inşa edilmiştir. Zemin dolma ve bataklık olduğundan Roma bankası temeli radiyejeneral, konsoloshane nin mütemadi sömel yapılmıştır.

Roma bankası binası zemin ve birinci katları kısmen banka, kısmen de ayrı bir metnal ile İzmir bulvar şirketi yazıhaneleri, üçüncü kat umumî yazıhaneler olmak üzere vücade getirilmiştir. Çatı katında ayrıca bir kule yapılmıştır.

Konsoloshane binası zemin katı garaj ve acentalık; birinci ve ikinci katlar konsoloshane olmak üzere inşa edilmiştir. Çatıda müstahdem dairesi ve teras yapılmıştır.

Görünüş itibarile birbirini tamamlayan bu iki bina bütün elektrik, su ve kalorifer tesisatı birlikte 130 bin liraya mal olmuştur.

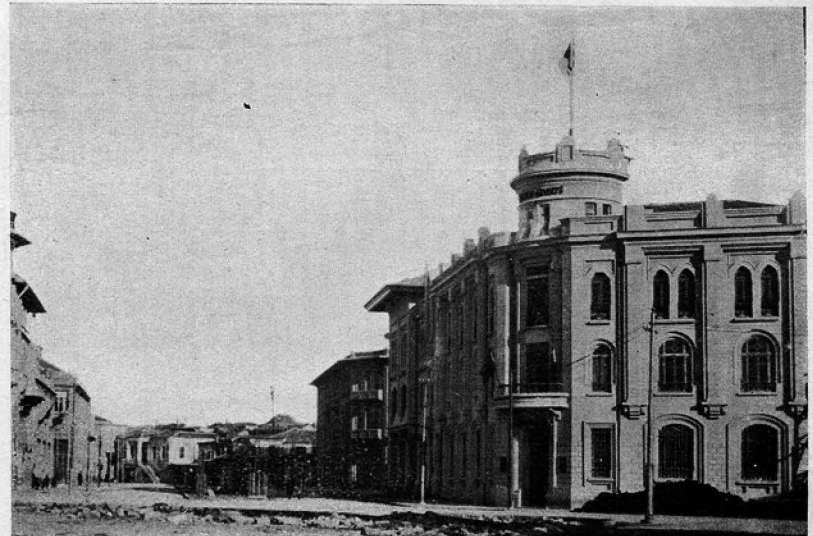
Roma bankası



Konsoloshane binası ve bulvar

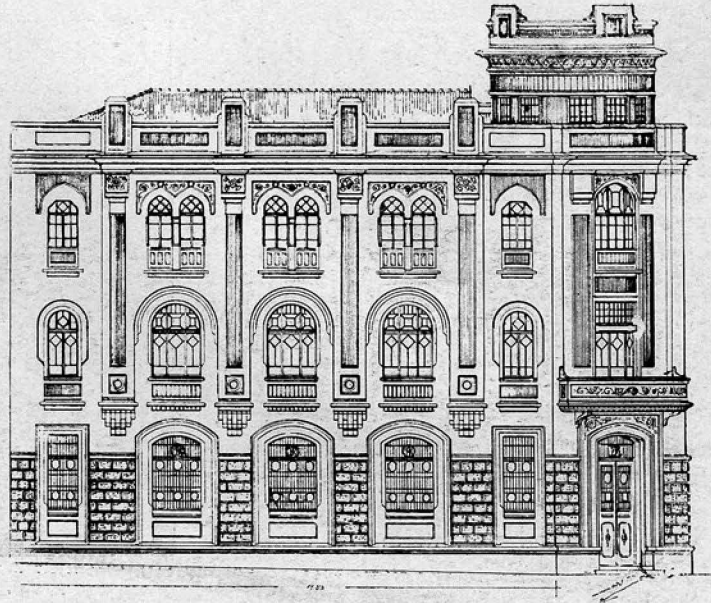


Roma bankası ve bulvar

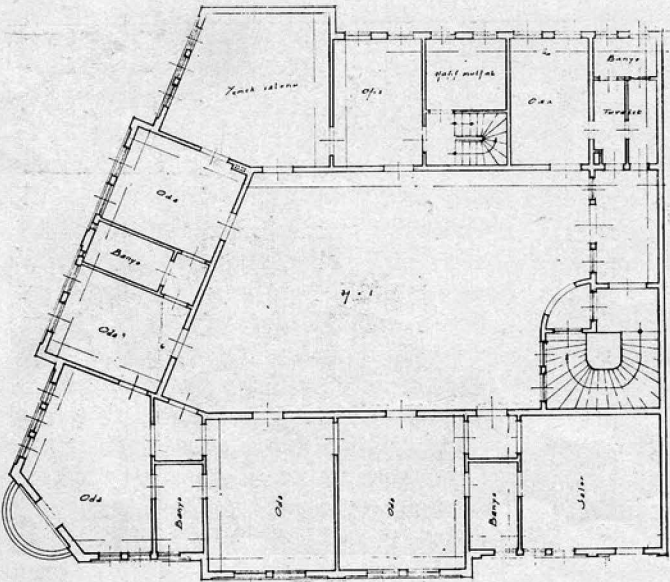
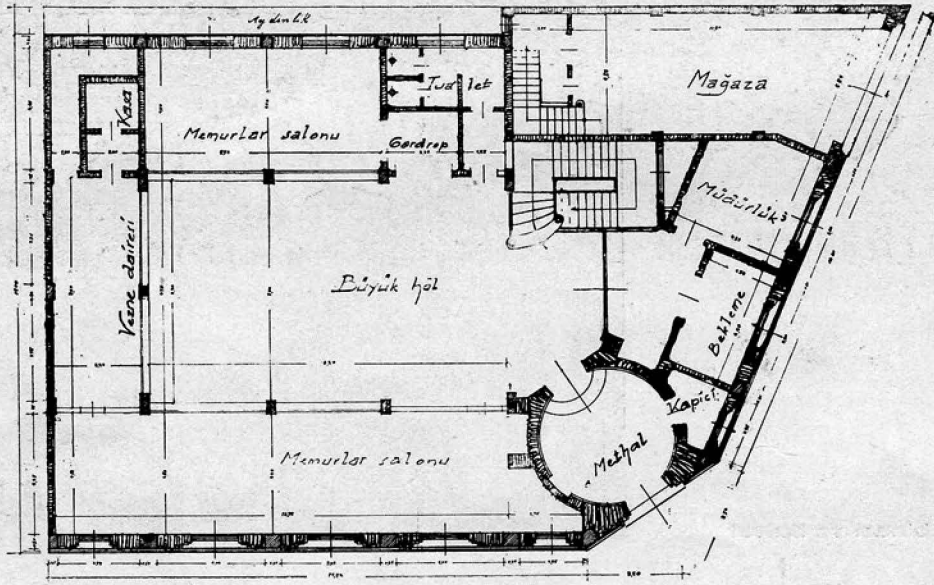


613

64A



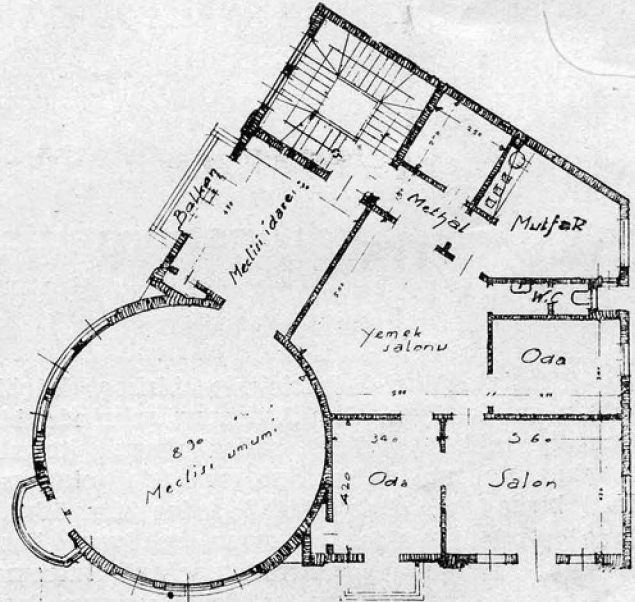
Roma bankası cephe ve zemin kat plânı



Konsoloshane binası, ikinci kat plânı.



Konsoloshane binası ve Roma bankasının bir kısmı.



Banka şubesi avan projesi

Bu, büyük bir bankanın Aydında yapılması düşünülen, şube avan projesidir.

İki katlıdır. Zemin katta, bankanın muamelât kısmı, bodrum katta kasa daireleri, kalori-

fer, üst katta meclisi idare salonu, müdüriyet, ve müdür ikametgâhı vardır.

Bu proje de, diğerleri ile aynı üsluptadır. Proje hazırlanmış fakat inşa edilememiştir.