

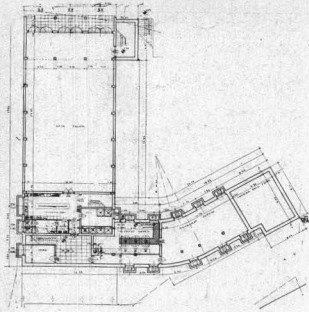
## Şehremini Halkevi projesi izah notu

Y. Mimar Leman Tomsu

Yekdiğerine takriben 60 derecelik bir zaviye dahilinde kat eden meyilli Tatlı Pınar ve Baruthane caddelerinin istikametlerini muhafaza etmek için bina doğruđan, doğruya bu caddeler üzerine konulmuş ve köşeli olan bu arsadaki iki bina kitlesini muntazam bir surette bağlamak için Baruthane

caddesi üzerindeki kitle Tatlı Pınar caddesindeki kola amud olacak şekilde kıvrılmıştır.

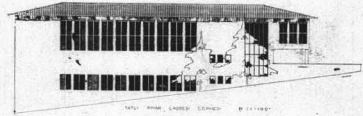
Metal kısmının önünde bir meydan vardır. Kitlelerden birisini Halkevine ait bürolar diđerinde büyük toplantı salonu teşkil eder.



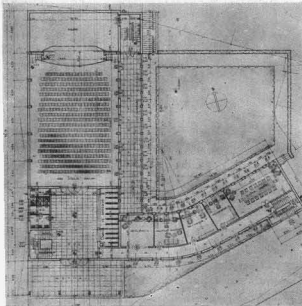
Halkevi büroları arsanın güzel manzarasından istifade etmek için bahçe tarafına alınmış ve sokak tarafında koridor tanzim edilmiştir. Meyilden istifade ederek kütüphane ve sınıf alt kata yerleştirilmiş bu suretle hem manzaradan istifade edilmiş hem de bahçe ile yakın bir suretle hem manzaradan istifade ederek kütüphane ve sınıf alt kata yerleştirilmiş bu suretle hem manzaradan istifade edilmiş hem de bahçe ile yakın bir suretle bağlanmak kabil olmuştur.

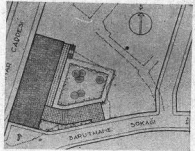
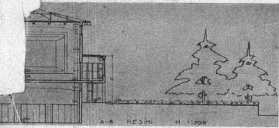
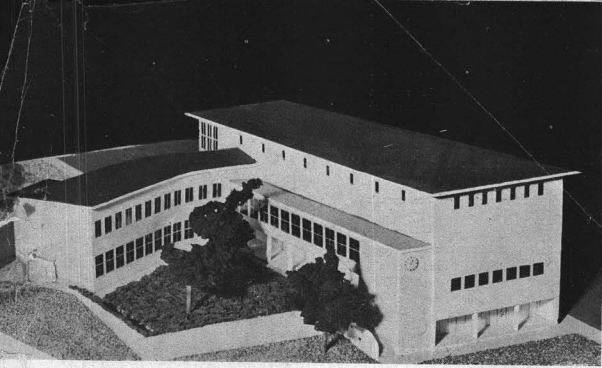
Büyük toplantı salonunu teşkil eden diğer bina kitesinin altına yine meyilden istifade ederek jimnastik salonu konulmuştur.

Binada yalnız bir büyük methal mevcuttur. Sokaktan giriş kısmı direkli üstü örtülü bir methaldir. Buradan bir hole girilir. Bu holden sağda bulunan Halkevi bürolarına üst kattaki galeriye ve alt kattaki jimnastik salonuna geçilir. Büyük toplantı salonunun methali 1 m. aşağıdadır. Buna ait gardrop ve helâlar da buradadır. Bu salonda takriben 500 kişi yer alabilir. Yukarıda tanzim edilen galeri katında da 200 kişi yer alacaktır. Salonun manzaraya hakim olan bahçe tarafına



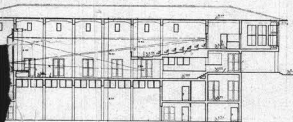
Kat plânları, arka ve yan görünüşler. 1/600





Mimar Leman Tomsu

Maket, vaziyet plânı ve maktalar



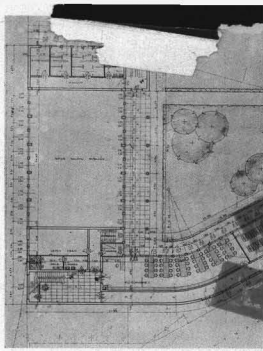
Çamlı bir fuvayye yapılmıştır. Burası temsil veya müsamereler aralarında halkın istirahatini temin eder. Fuvayyenin nihayet kısmında bir merdiven vardır. Bununla bahçeye inilebilir. Fuvayyenin altındaki örtülü terasta güneşli günlerde gölgede oturmayı temin eder. Galeri katında da ayrıca bir fuvayye vardır.

Jimnastik salonu alt kattadır. Arsa küçük olduğundan şimdiki halde spor sahası için yer yoktur. Burada mevcut olan kısmen boş ve bitişik arsaların Halkevi tarafından spor sahası için satın alınması çok muvafaktır.

Sahnenin altını artistlere mahsus odalar teşkil eder. Baruthane caddesindeki bahçe kapısından bunlar için mehal düşünülmüştür. Fuvayyenin arka kısmındaki merdiveni aynı zamanda artistler de kullanırlar.

Binanın tanziminde bilhassa arsaya ve ihtiyaçlara uymak sade şekillerle çalışmak gaye ittihaz edilmiştir.

Ist. Belediyesi İmar Bürosu  
Mimarlarından  
Leman Cevad Tomsu



Kat plânları ve ön görünüşler. 1/600.

