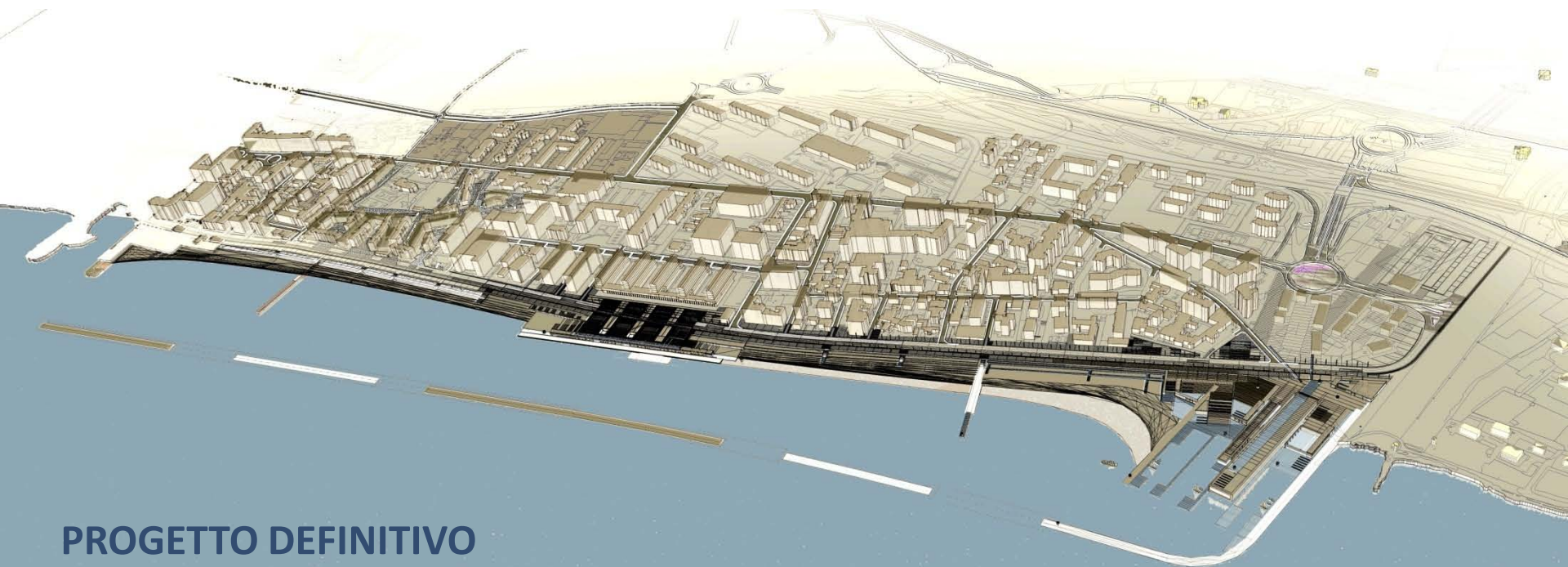


# RIQUALIFICAZIONE DEL FRONTE-MARE DEL LITORALE DI S. GIROLAMO – FESCA

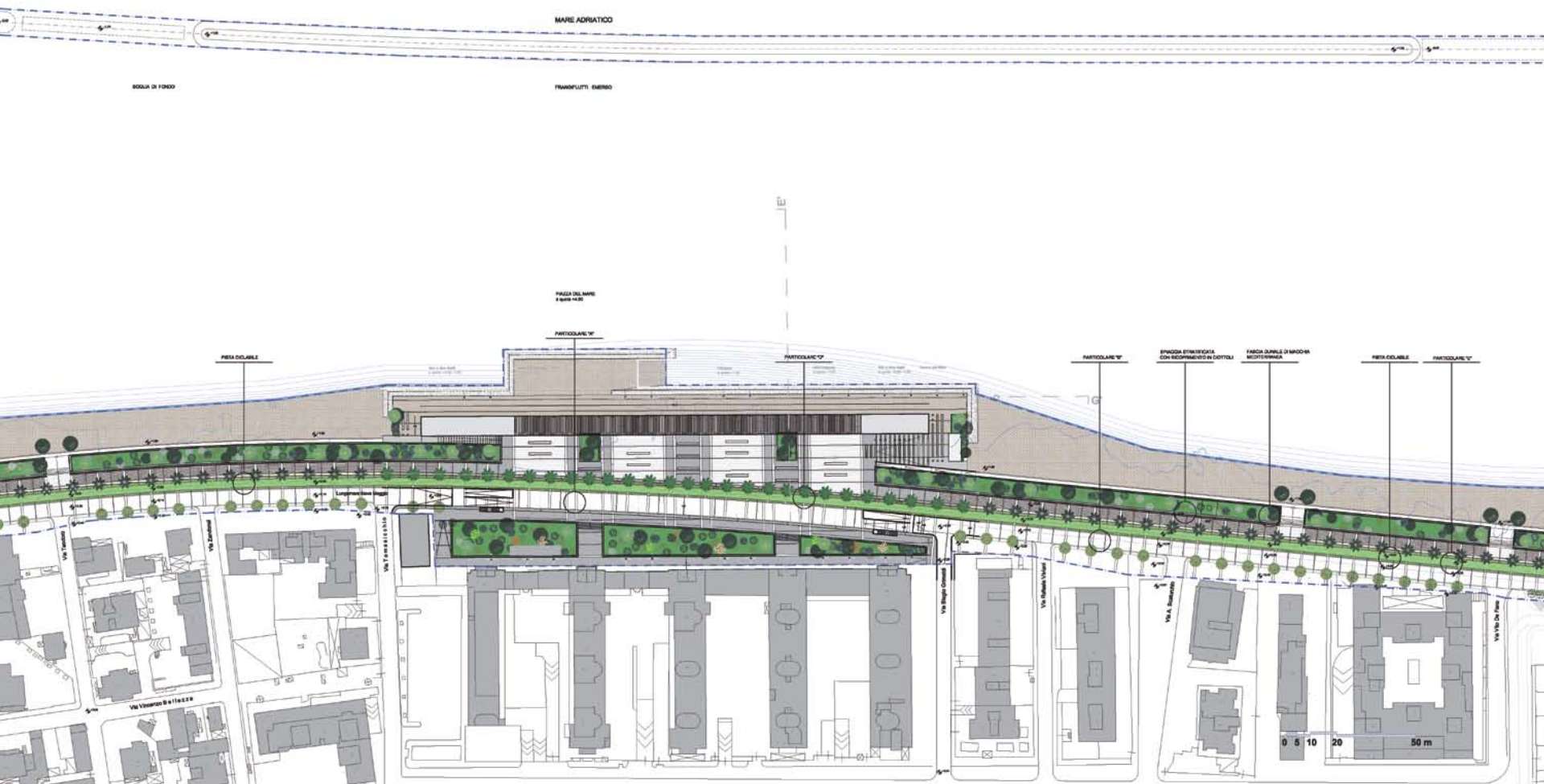


PROGETTO DEFINITIVO

# LE STRATEGIE

È persino ovvio immaginare come la strada lungomare debba trasformarsi in – o meglio completarsi con - una “promenade” spaziosa, ombreggiata, arredata, illuminata come un giardino, secondo la migliore tradizione delle città e cittadine di mare ove si voglia intrattenere residenti e turisti; in questo caso per turisti intenderemo principalmente i cittadini provenienti da altri quartieri, all’interno della città, per godere della vista e dell’odore del mare, ma anche i flussi di turismo internazionale attratti dalla presenza di una struttura di forte interesse scientifico-culturale.

Ma al centro della “promenade”, dove già esiste un embrione mai sviluppato di piazza - costituito dal porticato della casa a pettine - tutto si deve dilatare a formare l’agorà, il fulcro del quartiere, evitando di introdurre volumi che possano disturbare il suo rapporto con il mare, ma al contrario – con una serie di passaggi, rampe, scale, gradoni – facendo scendere la piazza in acqua.





Le finalità del progetto preliminare e definitivo sono state specificate e amplificate in più obiettivi che hanno indirizzato la progettazione e che così si possono riassumere:

**Costruire una nuova immagine del quartiere**

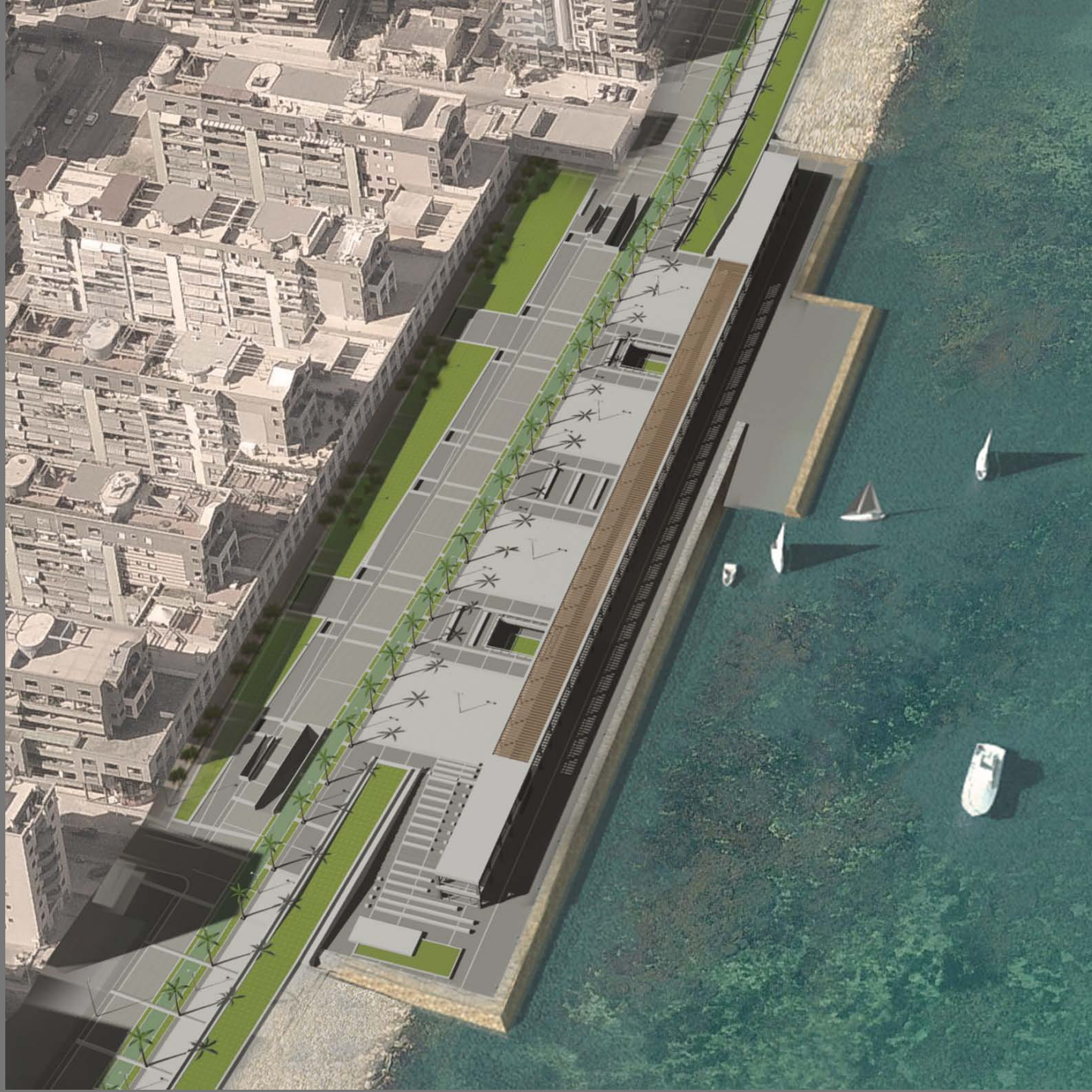
**Utilizzare l'acqua per esaltare la bellezza del paesaggio urbano**

**Incentivare attività economiche e sociali**

**Riqualificare il fronte mare pedonalizzandolo e attribuendogli nuove funzioni**

**Garantire la visibilità, sicurezza e accessibilità degli spazi pubblici, nonché la sostenibilità degli interventi.**

**Proteggere il fronte mare dalla azione del moto ondoso**





illuminazione stradale  
illuminazione di tipo al sodio  
ad alta pressione (luce gialla)  
H palo 8 m  
tipo I Guzzini cut-off  
doppia armatura

filare di allibata julibrissin  
Altezza: 4.00 m  
Paseo: ogni 10.00 m

cordolo in pietra 25 cm

fascia da 80 cm  
quadrati di scottolato colore grigio

fascia in pietra da 15 cm

filare di palma

Filare di Washingtonia filifera  
Altezza: 4.00 m  
Paseo: ogni 10.00 m

fascia in pietra da 15 cm

fascia da 80 cm

In quadranti di scottolato colore grigio

fascia in pietra da 15 cm

fascia di 1.60 m  
in blocchetti autobloccanti  
direzionali tipo "prato pratico" -  
posizionamento pozzetti di ispezione fognatura pluviale

fascia in pietra da 15 cm

fascia in pietra da 15 cm

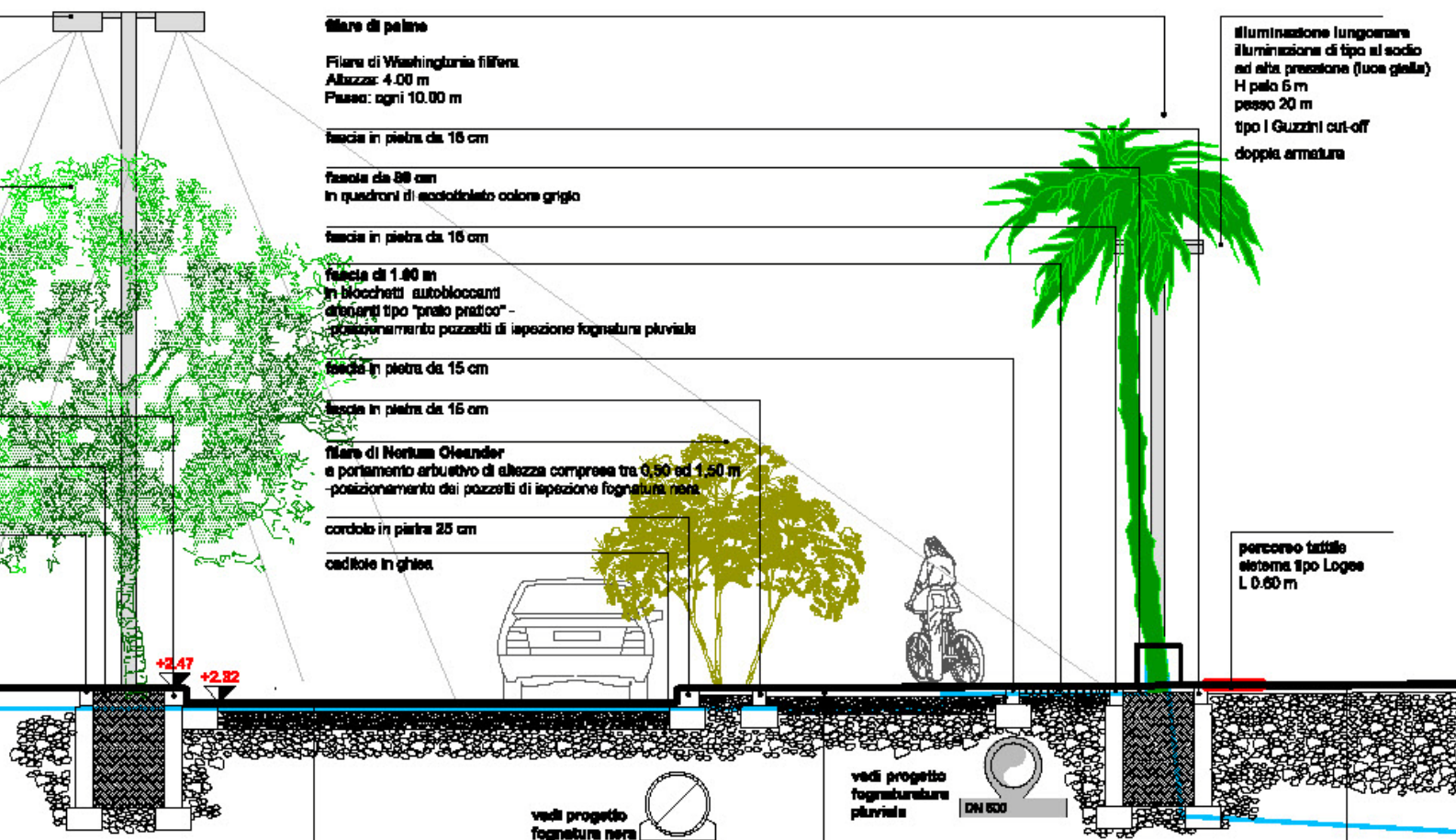
filare di Nertum Oleander  
e portamento arbustivo di altezza compresa tra 0.50 ed 1.50 m  
-posizionamento dei pozzetti di ispezione fognatura nera

cordolo in pietra 25 cm

cordolo in ghisa

illuminazione lungoarea  
illuminazione di tipo al sodio  
ad alta pressione (luce gialla)  
H palo 6 m  
paseo 20 m  
tipo I Guzzini cut-off  
doppia armatura

percorso tattile  
sistema tipo Loges  
L 0.60 m



**PARTICOLARE "A"**  
**PAVIMENTAZIONE PEDONALE - LATO COSTRUITO**  
-pavimento in quadrati di scottolato di c/a vitrococompresso e  
griglia levata delle dimensioni fino a 60 cm - colore grigio e  
bianco come da disegno  
-mela cementizia 1 cm  
-massetto delle pendenze in c/a armato con rete cm 10  
-fondazione di misto granulare stabilizzato cm 25

**PARTICOLARE "B"**  
**PERCORSO CARRABILE NEI TRATTI A RASO**  
-masselli in cemento da 5 cm non collante in due colori, come da disegno  
-massetto delle pendenze in c/a armato con rete Ø 6/20x20 h 12 cm  
-fondazione di misto granulare stabilizzato 20 cm

**PARTICOLARE "C"**  
**PERCORSO CICLABILE NEI TRATTI A RASO**  
-Pavimentazione in asfalto colorato (tappeto di usura) pari a 3 cm  
-Binder 7 cm  
-fondazione di misto granulare stabilizzato 20 cm

**PARTICOLARE "D"**  
**PAVIMENTAZIONE**  
-pavimento in p  
-spessore 6 / 7 c  
-collante 1 cm  
-massetto delle p  
-fondazione di r  
-rilevato con me

ingombrare  
suo al socio  
a (lucca gialla)

-off

muretto - seduta continua h 45 cm  
-blocco terminale massello in  
in Pietra di Trani o similare  
-appoggi in c.i.s.

IN CASO DI EVENTO STRAORDINARIO LE ACQUE AVRANNO  
LIBERO DEFLUSSO IN CORRISPONDENZA DALLE DISCESE  
A MARE che avranno LARGHEZZA di 10 METRI E UN PASSO DI  
CIRCA 70 METRI.  
sono previsti fori di sezione triangolare di 0.40 mq ogni 5 metri per tutta  
la lunghezza del muretto.

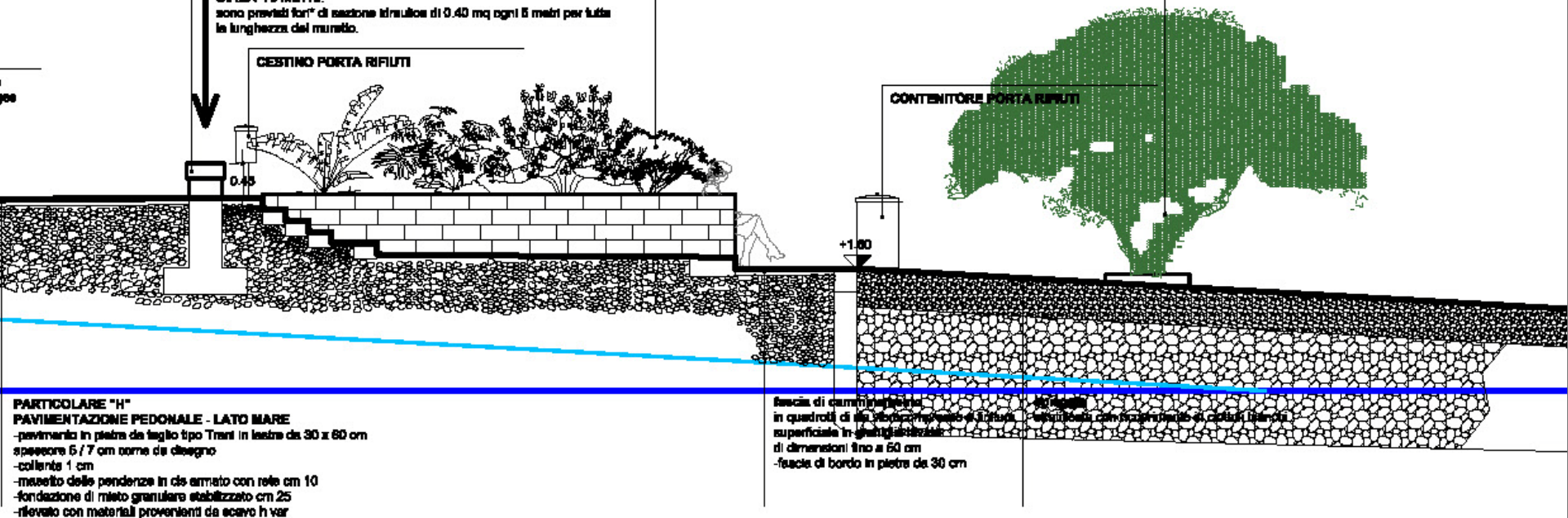
CESTINO PORTA RIFIUTI

fascia duraia di macchia mediterranea

-arboree perenni:  
*Alzoeccae - Droseranthemum spp e Carpobrotus sp.*  
-arbustive con portamento a pulvino di altezza compresa tra 0.50 ed 1.50 m:  
*Pittosporum tobira nano,*  
*Elchrysium italicum,*  
*Platanis lentifolius,*  
*Arctostaphylos barba jovis,*  
*ginepro fenicio, ecc*

tamarix gallica  
fionera  
in pietra - cla 1m x 1m  
h 1 m  
alto fino a 8 - 7 metri

CONTENITORE PORTA RIFIUTI



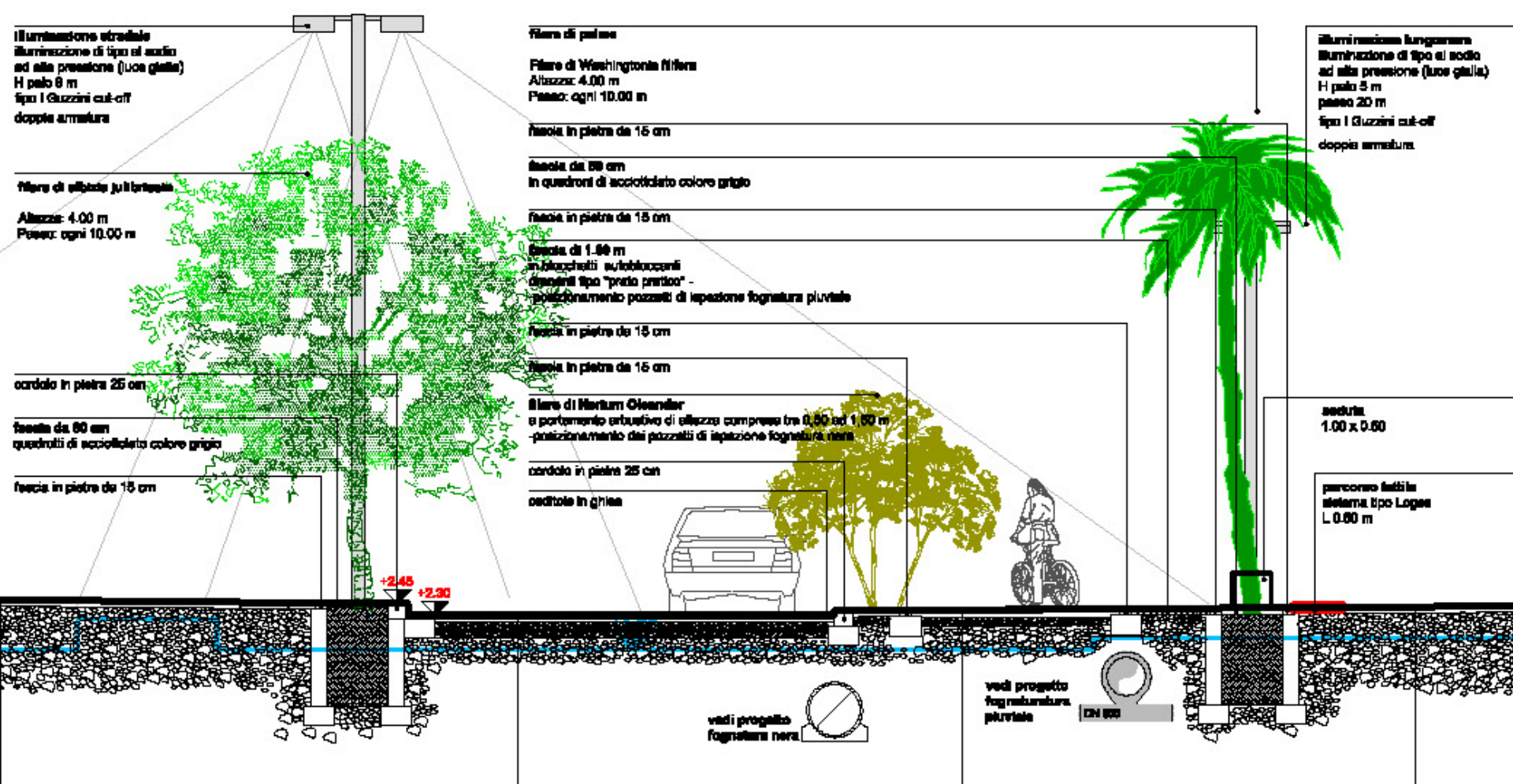
SEZIONE TIPO CC' - scala 1:50

8.00 I.G.M.  
sezione di S.A.









**Illuminazione stradale**  
 illuminazione di tipo ad acido  
 ed alta pressione (luce gialla)  
 H palo 8 m  
 tipo I Guzzini cut-off  
 doppia armatura

**filare di albedo julibrissia**  
 Altezza: 4.00 m  
 Paces: ogni 10.00 m

cordolo in pietra 25 cm

fasce da 60 cm  
 quadranti di accottelato colore grigio

fasce in pietra da 15 cm

**filare di palme**  
 Filare di Washingtonia filifera  
 Altezza: 4.00 m  
 Paces: ogni 10.00 m

fasce in pietra da 15 cm

fasce da 60 cm  
 in quadranti di accottelato colore grigio

fasce in pietra da 15 cm

fasce di 1.50 m  
 in blocchetti autobloccanti  
 circolari tipo "pietra piovale" -  
 posizionamento pozzi di ispezione fognatura piovale

fasce in pietra da 15 cm

fasce in pietra da 15 cm

**filare di Marium Oleander**  
 a portamento arbustivo di altezza compresa tra 0.50 ed 1.50 m  
 -posizionamento dei pozzi di ispezione fognatura nera

cordolo in pietra 25 cm

cordole in ghisa

**Illuminazione fagnatura**  
 illuminazione di tipo ad acido  
 ed alta pressione (luce gialla)  
 H palo 3 m  
 paces 20 m  
 tipo I Guzzini cut-off  
 doppia armatura

sechia  
 1.00 x 0.60

percorso fatti in  
 sistema tipo Loges  
 L 0.60 m

vedi progetto  
 fognatura nera

vedi progetto  
 fognatura  
 piovale  
 DN 800

**PARTICOLARE "T"**  
**PAVIMENTAZIONE PEDONALE - LATO COSTRUITO**  
 -pavimento in quadranti di accottelato di c/c vibrocompreso a  
 graniglia levata dalle dimensioni fino a 50 cm - colore grigio a  
 bianco come da disegno  
 -mella cementata 1 cm  
 -massello delle pendenze in c/c armato con rete cm 10  
 -fondazione di misto granulare stabilizzato cm 25

**PARTICOLARE "C"**  
**PERCORSO CARRABILE NEI TRATTI IN RILEVATO**  
 -masselli in cemento da 6 cm con collante in due colori, come da disegno  
 -massello delle pendenze in c/c armato con rete Ø 6/20x20 h 12 cm  
 -fondazione di misto granulare stabilizzato 20 cm  
 -rilevato con materiali provenienti da scavo h var

**PARTICOLARE "F"**  
**PERCORSO CICLABILE NEI TRATTI IN RILEVATO**  
 -Pavimentazione in asfalto colorato (tappeto di usura) pari a 8 cm  
 -Binder 7 cm  
 -fondazione di misto granulare stabilizzato 20 cm  
 -rilevato con materiali provenienti da scavo h var

**PARTICOLARE "P"**  
**PAVIMENTAZIONE**  
 -pavimento in  
 spessore 5 / 7  
 -collante 1 cm  
 -massello delle  
 -fondazione di

murella - scultura continua h 40 cm  
 -blocco terminale massello in  
 in Pietra di Trani o similare  
 -spoggi in d.l.s.

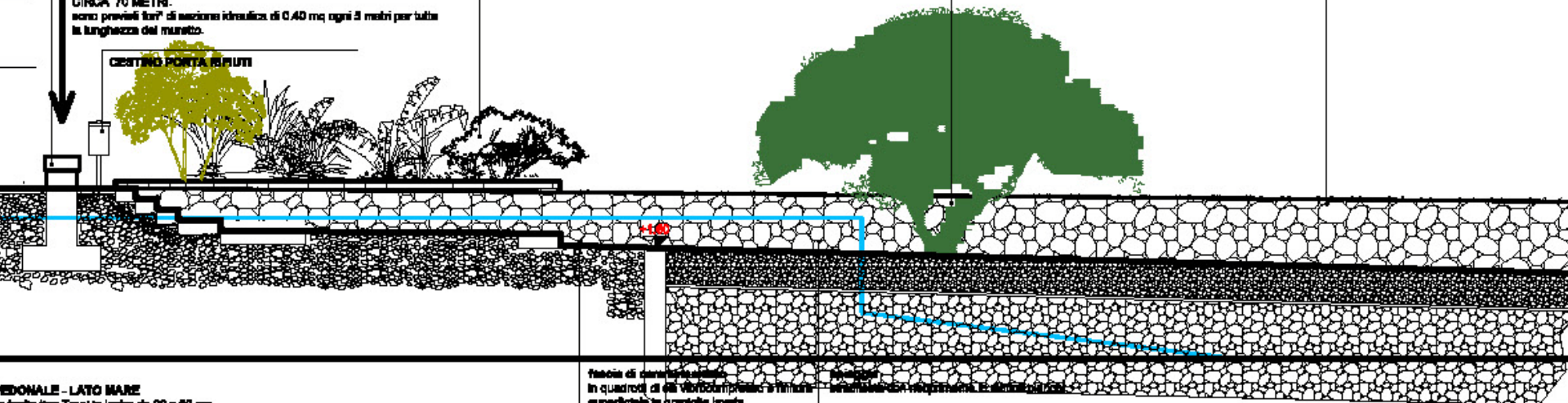
fascia dura di macchia mediterranea  
 -arbusti perenni:  
*Alnus*, *Droserifolium* spp e *Carpobrotus* sp.  
 -arbustive con portamento a pulvisco di altezza compresa tra 0.80 ed 1.50 m:  
*Ptilopogon tabulae nana*,  
*Elchrysium italicum*,  
*Platycodon*,  
*Antyllis barba jovei*,  
*ginepro lentolo*, ecc

terrazzo gallica  
 fiorita  
 in pietra - ch 1m x 1m  
 h 1 m  
 sito fino a d - 7 metri

perimetro di contenimento  
 berna in massi naturali a masso sbalzati  
 mantelata in massi naturali di ovale

IN CASO DI EVENTO STRAORDINARIO LE ACQUE AVRANNO  
 LIBERO DEFILUGIO IN CORRISPONDENZA DALLE DIBECHE  
 A MARE che avranno LARGHEZZA DI 10 METRI E UN PASSO DI  
 CIRCA 70 METRI.  
 sono previsti for<sup>2</sup> di sezione idraulica di 0.40 mq ogni 3 metri per tutta  
 la lunghezza del muretto.

CENTRO PORTA RIMUOVI



CONDIZIONE - LATO MARE  
 in taglio tipo Trani in lastre da 30 x 60 cm  
 in d.l.s.

fascia di contenimento  
 in quadrotti di 60 cm di lato e spessore  
 superiore in graniglia lavata  
 di dimensioni fino a 50 cm  
 -fascia di bordo in pietra da 30 cm

in d.l.s. con rete cm 10  
 granulare stabilizzato cm 25

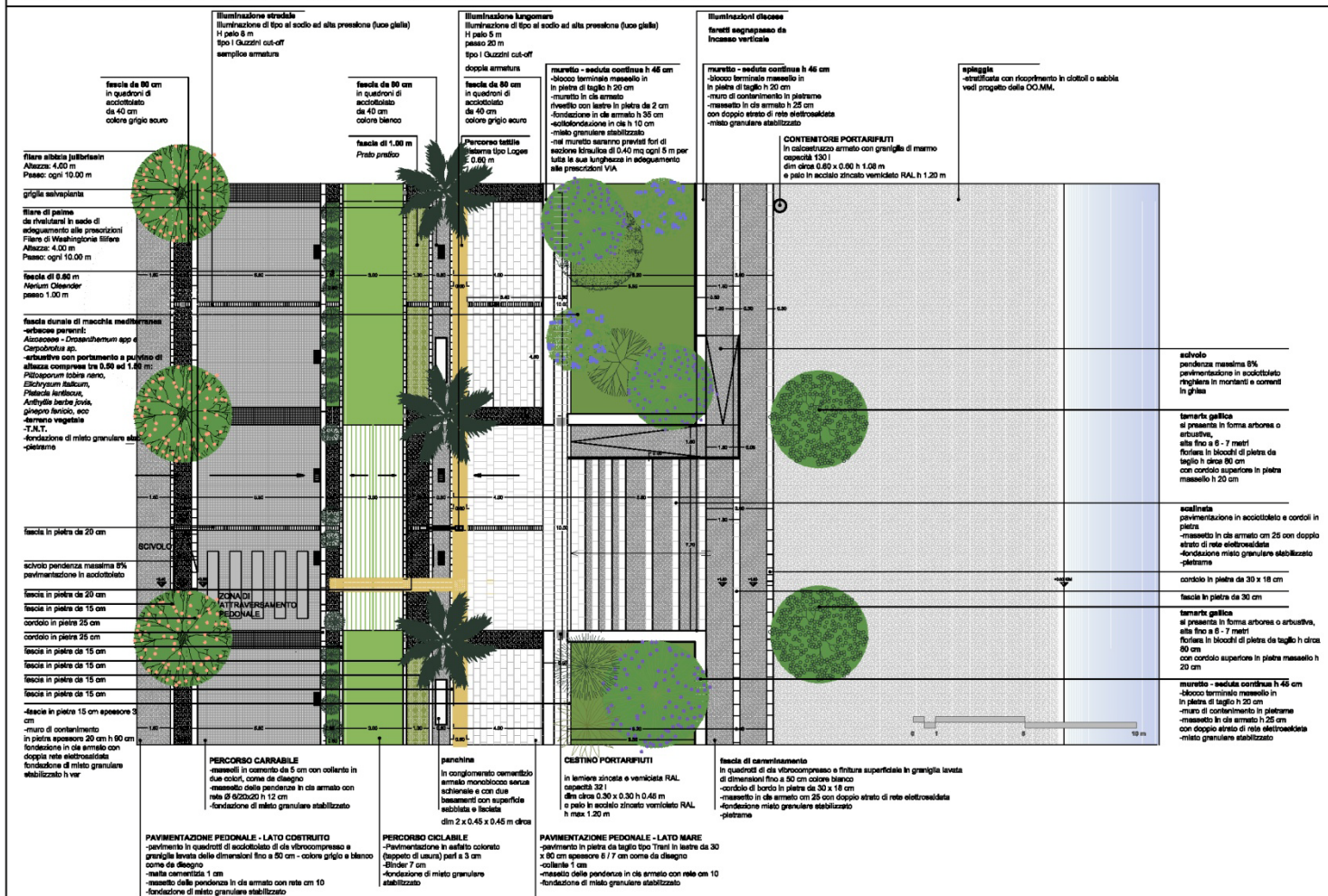
SEZIONE TIPO BB' - scala 1:50

4.001.0.0.0

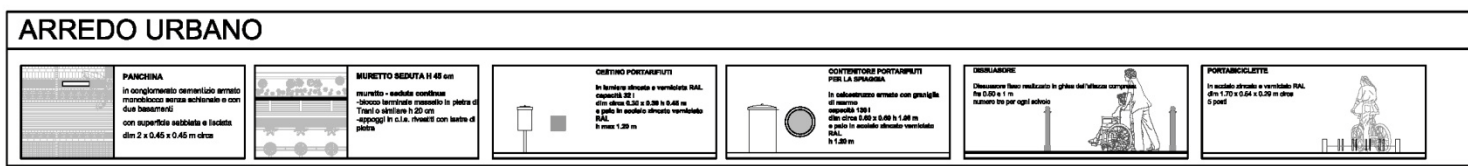
sezione di S.A.



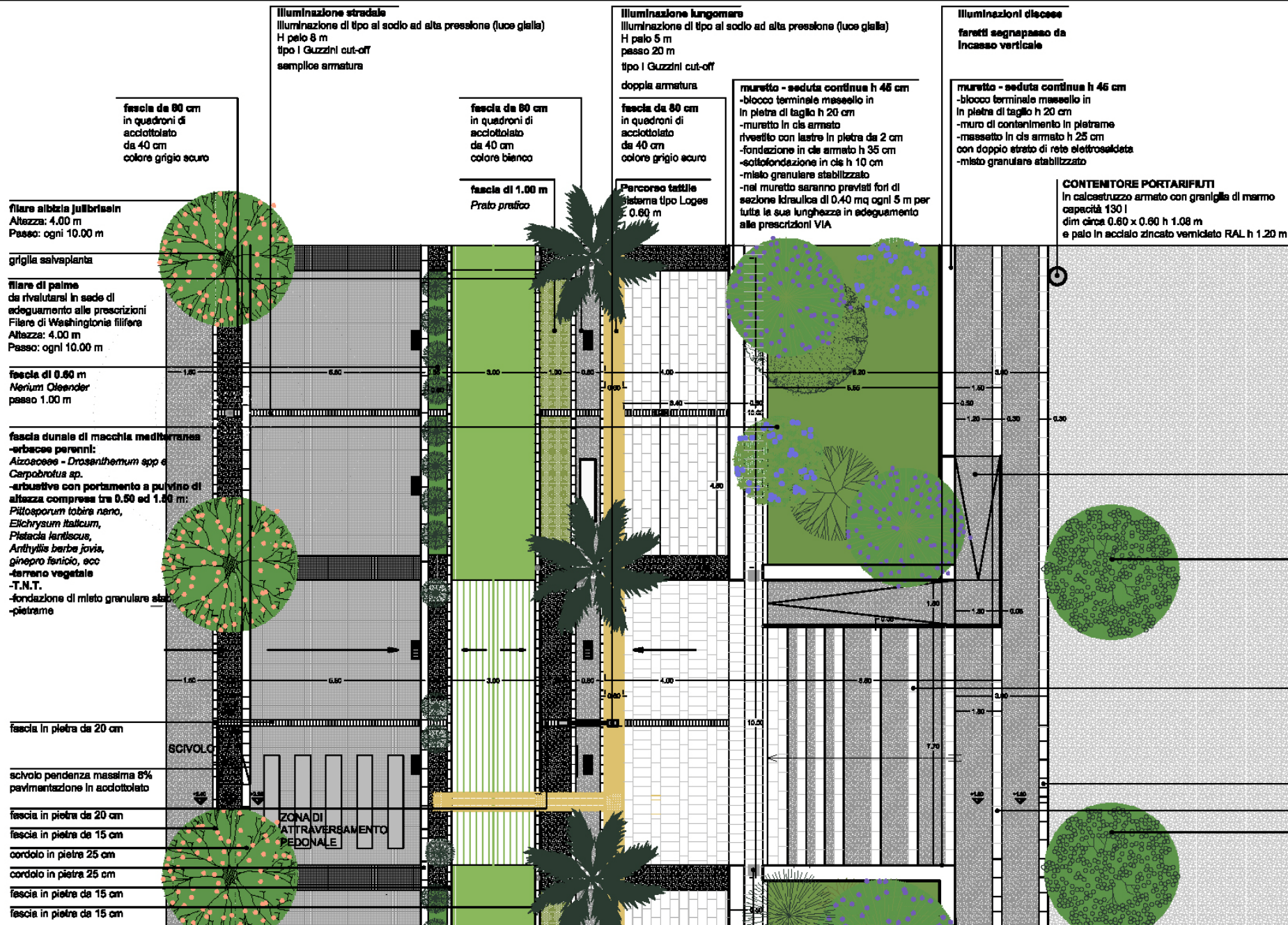
# DETTAGLIO PLANIMETRICO TIPO: MATERIALI E ARREDO URBANO



LEGENDA	MARCHIAPIEDE LATO COSTRUITO	STRADA	FASCIA OLEANDRI ATTRAVERSAMENTI PEDONALI	PISTA CICLABILE	FASCIA PRATO PRATICO ATTRAVERSAMENTI PEDONALI	PASSEGGIATA	FASCIA DUNALE	CAMMINAMENTO	SPIAGGIA						
	accoppiato bocchella da fascie in pietra	bocchetti in due colori	bocchetti in due e fascia in pietra	fascie oleandri	faccie accoppiate colore grigio (ultrastravamento pedonale)	asfalto colorato due colori	prato pratico	fascia accoppiata (ultrastravamento pedonale)	pietra da taglio	pietra da taglio faccie 15 cm in accoppiato	paronno latite	pavimentazione in pietra L. 60 cm	accoppiato cordolo in pietra L. 150	ciottoli	Sabbie



# DETTAGLIO PLANIMETRICO TIPO: MATERIALI E ARREDO URBANO



# LUNGOMARE

Le opere previste su tutto il tratto indicato comprendono, dal lato edificio fino al mare, la realizzazione di:

- marciapiedi pavimentati in acciottolato in quadroni 40x40cm in colore bianco e grigio;
- sede carrabile di emergenza e servizio di m 5,50 comprendente un senso unico di percorrenza e una sosta per carico e scarico. La sede stradale sarà rialzata a livello pedonale laddove vi saranno gli attraversamenti trasversali pedonali (piazza e strisce pedonali). Per limitare la velocità il fondo stradale sarà non i bitume ma in blocchetti di cemento colorato (tipo pavè);
- la sede ciclopedonale è separata da quella carrabile da una fascia di pavimentazione drenante tipo "prato pratico", bordata da cordoli in pietra calcarea, in totale da cm 105. La pavimentazione della pista ciclabile larga 3m sarà in asfalto colorato verde con cordonature in pietra a livello;
- filare di palme messe a circa m 10 una dall'altra con griglie salva pianta posizionate entro una fascia di 80 cm in acciottolato il lastre da 40x40cm bordate con cordoli in pietra;
- fascia pedonale continua lastricata in pietra intervallata ogni 10 metri da liste in pietra e da una fascia di acciottolato;
- muretto in pietra di bordo della zona pedonale con funzione di panchina;
- aiuola a scarpata con piantumazioni idonee al clima marino;
- spiagge in sabbia o ciottoli.

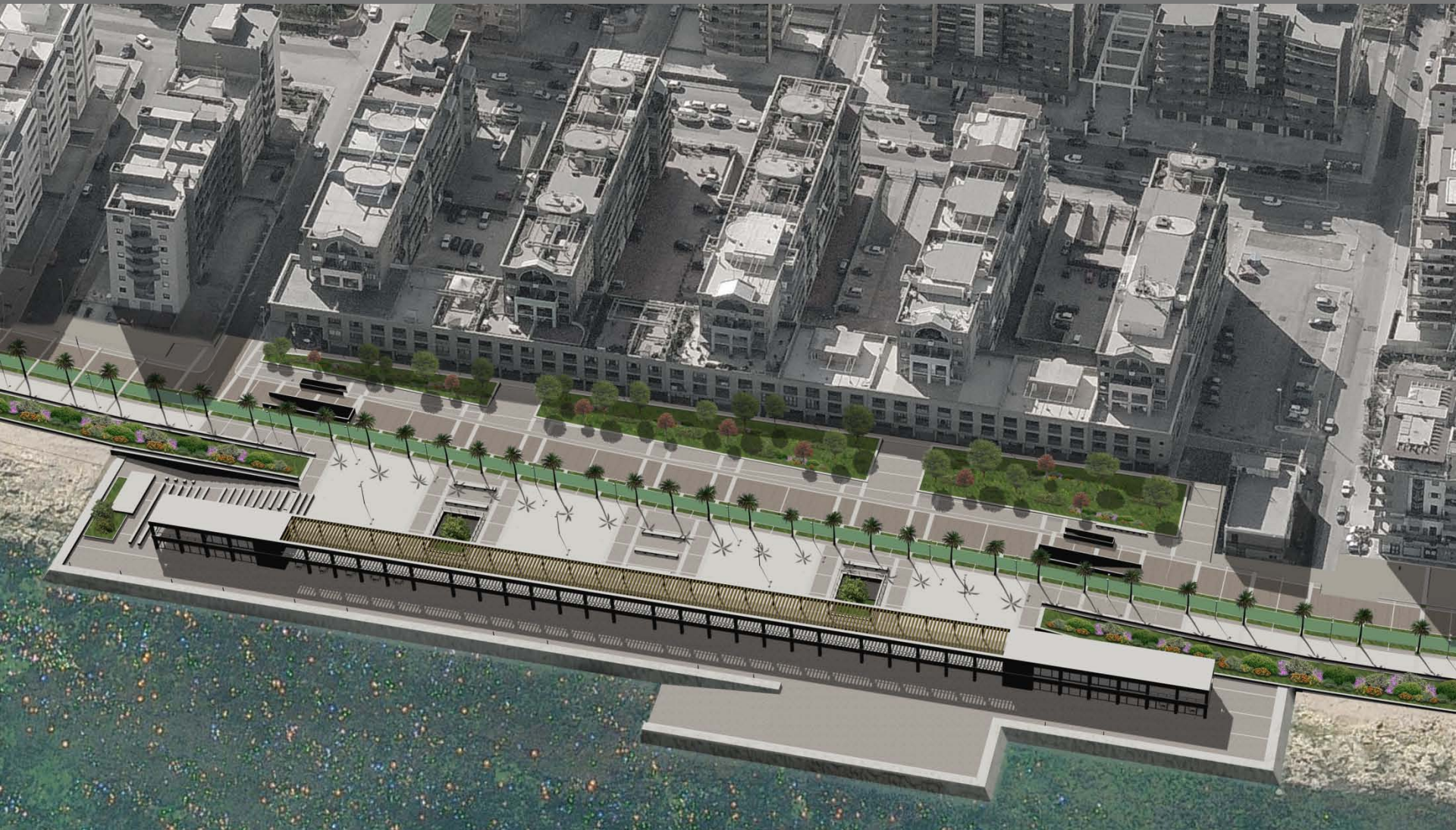




# La piazza del Mare

Il quartiere è privo di spazi pubblici di socializzazione intorno ai quali si possono sviluppare le piccole attività di servizio che qualificano funzionalmente l'ambiente urbano. Prioritaria è stato pertanto la proposta di una piazza che rivitalizzasse il tessuto urbano e che, nello stesso tempo, qualificasse il water-front.

Protesa verso il mare, la piazza ubicata al centro del lungomare si integra plani metricamente con il fronte costruito della zona caratterizzato da un edificio a pettine fortemente unitario e rappresentativo del tessuto insediativo del quartiere, e dotato di un piano terra destinato ad attività commerciali e di servizio attualmente inutilizzate. Obiettivo primario è stato quello di recuperare le attività commerciali e i locali esistenti a piano terra degli edifici realizzati a una quota più elevata rispetto la strada e il lungomare.









vista della piazza dall'alto

## *IL LIVELLO INFERIORE*

Il nuovo intervento realizza al livello inferiore, a quota + 1,20m circa, nella parte più interna, un parcheggio da circa 100 posti macchina a cui si accede con una rampa di entrata ed una di uscita dalla viabilità di servizio. Dal parcheggio si accede alla zona servizi e al piazzale sul mare.



Affacciati sul mare e con un antistante piazzale, sempre a quota +1.20 circa, sono previsti dei locali, con altezza utile circa 3 metri, a disposizione dell'Amministrazione che provvederà ad affidarli in gestione per vari utilizzi da definire successivamente (scuola surf, bar, ristorante, ecc.).



Il **Teatro del mare** potrà rappresentare una forte attrazione per l'intero quartiere avvicinando i momenti di socializzazione e di svago sul mare che rappresenterà lo sfondo della scena teatrale



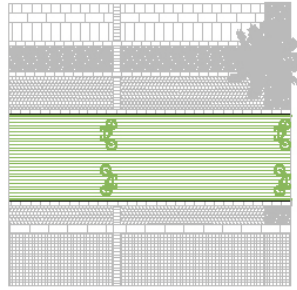


vista della gradonata - teatro e della terrazza sul mare

## Lungomare

Il lungomare sarà realizzato specializzando le pavimentazioni in relazione alla loro funzione.

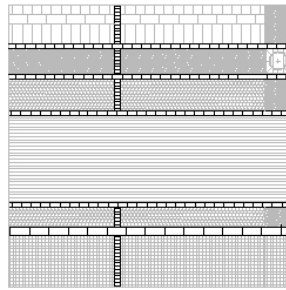
- *marciapiede lato edifici;*
- *percorso carrabile* pavimentato con blocchetti colorati in c.l.s.;
- *fascia intermedia* fra la strada e la pista ciclabile in pavimento drenante tipo "prato pratico";
- *pista ciclabile* in asfalto colorato verde di larghezza complessiva di ml. 3;
- *fascia intermedia* fra pista ciclabile e fascia alberata in pavimento drenante tipo "prato pratico";
- *fascia alberata* di larghezza cm 80 con palmizi ogni 10 metri piantumati in aiuole di 80 cm;
- *passeggiata pavimentata pedonale* larga m 4.00 in lastre bocciardate in pietra di Trani, intervallati ogni 5 metri da fasce alternate e di 80 cm in acciottolato bianco;



### PISTA CICLABILE

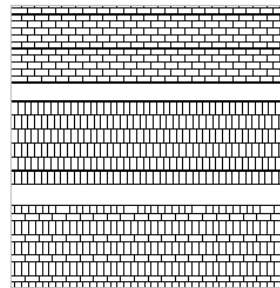
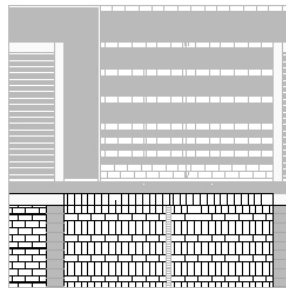
Larghezza = 3.00 m

- pavimentazione asfalto colorato verde (tappeto di usura) pari a cm 3 bordata da due fasce in pietra da 15 cm
- binder pari a cm 7
- fondazione in misto granulare stabilizzato cm 20
- rilevato con materiali provenienti da scavo h var



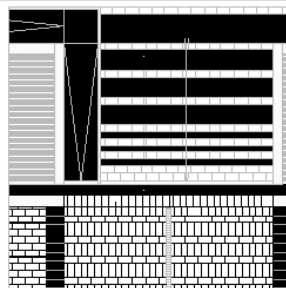
### CORDOLO IN PIETRA

Cordoni in pietra calcarea di Cistermino retti o curvi forniti e posti in opera, con spigoli arrotondati.  
finitura bocciardata o sabbiata  
dimensioni: 15 - 20 - 25 - 30 cm



### PAVIMENTAZIONE IN PIETRA CALCAREA

pavimentazione con lastre da 30 x 60 cm disposte in filari da 30 cm, da 60 cm e alternati da 30 e 60 cm  
finitura superficiale bocciardata o sabbiata.



### PAVIMENTAZIONE IN LASTRE DI ACCIOTTOLATO FINE

pavimentazione in quadrotti di cls vibrocompreso e graniglia lavata nei colori: grigio e bianco.

dimensioni mattone da 30 x 30 - 40 x 40 e 50 x 50 cm

**marciapiede lato costruito** fascia di profondità variabile in grigio con fasce da 80 cm in bianco, con disegno come da progetto.

**fasce in corrispondenza delle alberature** larghezza 80 cm di colore grigio

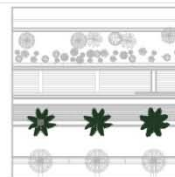
**fascia antistante la macchia mediterranea** larghezza 50 cm di colore bianco

**pavimentazione passeggiata lungomare** di colore bianco

## VERDE

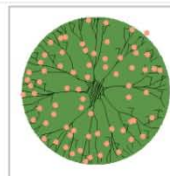
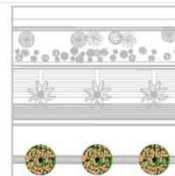
### WASHINGTONIA FILIFERA

Filare di palma:  
Washingtonia filifera  
Altezza: 4.00 m  
Passo: ogni 10.00 m



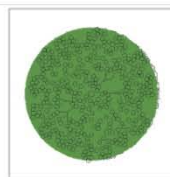
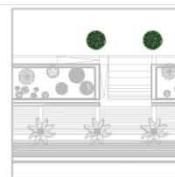
### PLATANUS ACERIFOLIA oppure ALBIZIA JULIBRISIN

Altezza: 4.00 m  
Passo: ogni 10.00 m



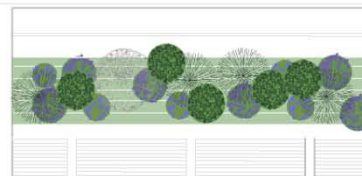
### TAMARIX GALLICA

Si presenta in forma arborea alta fino a 6 - 7 metri, è caducifoglie, ha la corteccia screpolata e di colore grigio. I fiori piccoli, bianchi o rosa. Fiorisce da aprile a giugno.



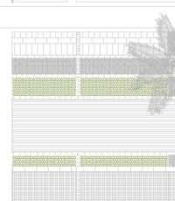
### FASCIA DUNALE "FRONTE MARE"

impianto naturalistico di vegetazione bassa, sempreverde, realizzato con piante tappezzanti erbacee perenni: *alzoaceae: drosanthemum spp. carpobrotus sp.*, ed arbustive con portamento a pulvino di altezza compresa tra 0,50 ed 1,50 m: *pittosporum tobira nano*, *eichlysum italicum*,  *Pistacia lentiscus*, *anthyllis barba jovis*, ginepro fenicio, ecc.) con questa scelta si privilegiano le diverse tonalità del colore verde del fogliame.



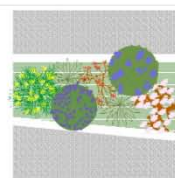
### GRIGLIATI ERBOSI - PRATO CARRABILE

La pavimentazione erbosa sarà realizzata con elementi in calcestruzzo tipo Paviblock vibrato e massa volumica = 2100 kg/mc, verrà posata su uno strato di sabbia, livellato, al di sotto del quale sarà posato un manto di geotessile del peso di ~150 g/m2. Per consentire l'inerbimento, le cavità e gli spazi tra i giunti verranno riempiti con materiale di riporto costituito da sabbia al 50%, torba al 30% e terriccio al 20%, in spessore maggiore di circa 2-3 cm la superficie di utilizzo della pavimentazione; questa infine, verrà compattata mediante impiego di piastre vibranti. Si procederà quindi alle operazioni di semina, irrigazione e concimazione del tappeto erboso. Fasce da dimensioni: 0.60 m e 1.00 m



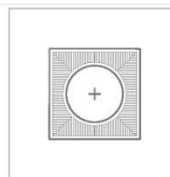
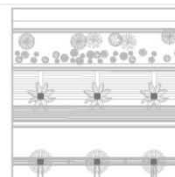
### SPECIE ARBOREE DI ARREDO DELLA PIAZZA

gruppi di arbusti di *Lantana sellowiana*  
*Lantana camara*  
*Polygala myrtifolia*  
*Grevillea*  
*Callistemon*



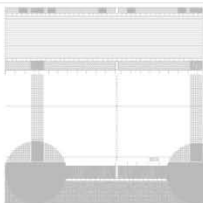
### GRIGLIA SALVAPIANTA

Griglia salvapianta in acciaio zincato con feritoie disposte a raggiera di dimensione esterna quadrata da 800 x 800 mm e diametro interno 400 mm



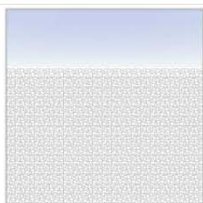
### PAVIMENTAZIONE IN BLOCCHETTI DI C.L.S.

viabilità di servizio L. 5.50 m  
-pavimentazione in blocchetti di 5 cm di c.l.s. colorati fondo grigio scuro fasce in blocchetti c.l.s. grigio chiaro  
-caditoie in ghisa  
-massetto delle pendenze in cls armato con rete Ø 6/20x20 h var 10 cm  
-fondazione di misto granulare stabilizzato 20 cm  
-rilevato con materiali provenienti da scavo h var



### SPIAGGIA DI CIOTTOLI

spiaggia stratificata con ricoprimento di ciottoli bianchi. tappeto di ghiaia idoneo per la riqualificazione e la difesa del litorale marino e della costa in genere, nonche' per la creazione di aree per la balneazione di tipo prevalentemente siliceo. dimensioni disponibili:  
-ciottoli diametro 4-6 cm  
-ciottoli diametro 6-8 cm



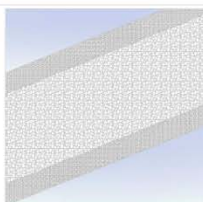
### SPIAGGIA DI SABBIA

spiaggia stratificata con ricoprimento di sabbia genere simile per composizione e granulometria a quelle dei litorali attuali.



### DIGA A SCOGLIERA

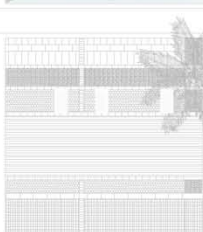
in massi naturali di cava



### PANCA MONOBLOCCO DA 1 m

panchine realizzate con pietre di marmo aventi dimensioni fino a mm 25

dimensioni  
lunghezza massima: mm 1500  
larghezza massima: mm 500  
altezza massima: mm 400  
peso: kg 243



### MURETTO SEDUTA H 45 cm - PANCA MONOBLOCCO PIAZZA

#### muretto - seduta continua

-blocco terminale massello h 20 cm in pietra calcarea bianca inferiormente rivestito in lastre dello stesso materiale spessore cm 3  
-muretto di contenimento in c.l.s.

#### panchine piazza e teatro

in pietra calcarea colore grigio e bianco  
dimensioni massima lunghezza fino a 10 m

