

POP T1M - Population

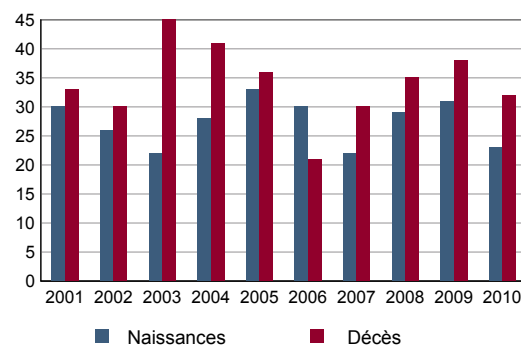
	1968	1975	1982	1990	1999	2009
Population	3 273	3 114	3 164	2 883	2 671	2 620
Densité moyenne (hab/km ²)	225,9	214,9	218,4	199,0	184,3	180,8

Sources : Insee, RP1968 à 1990 dénombremments - RP1999 et RP2009 exploitations principales.

POP T2M - Indicateurs démographiques

	1968 à 1975	1975 à 1982	1982 à 1990	1990 à 1999	1999 à 2009
Variation annuelle moyenne de la population en %	-0,7	+0,2	-1,2	-0,8	-0,2
- due au solde naturel en %	+0,3	+0,2	+0,2	-0,2	-0,2
- due au solde apparent des entrées sorties en %	-1,0	+0,1	-1,3	-0,7	+0,0
Taux de natalité en ‰	17,0	15,9	13,9	12,3	10,8
Taux de mortalité en ‰	14,3	14,2	12,0	13,8	13,0

Sources : Insee, RP1968 à 1990 dénombremments - RP1999 et RP2009 exploitations principales - État civil.

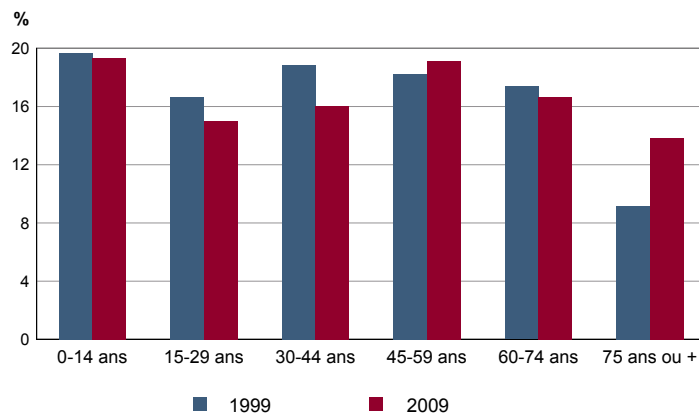
POP G1 - Naissances et décès


Source : Insee, État civil

POP T3 - Population par sexe et âge en 2009

	Hommes	%	Femmes	%
Ensemble	1 287	100,0	1 333	100,0
0 à 14 ans	260	20,2	247	18,5
15 à 29 ans	206	16,0	187	14,1
30 à 44 ans	218	17,0	201	15,1
45 à 59 ans	257	20,0	243	18,3
60 à 74 ans	213	16,5	223	16,8
75 à 89 ans	127	9,9	201	15,1
90 ans ou plus	6	0,4	29	2,2
0 à 19 ans	335	26,0	309	23,2
20 à 64 ans	693	53,9	672	50,4
65 ans ou plus	259	20,1	351	26,4

Source : Insee, RP2009 exploitation principale.

POP G2 - Population par grande tranche d'âge


Sources : Insee, RP1999 et RP2009 exploitations principales.

POP T4M - Lieu de résidence 5 ans auparavant

Personne de 5 ans ou plus habitant 5 ans auparavant :	2009	%
Le même logement	Données non disponibles suite à changement de questionnaire	
Un autre logement de la même commune		
Une autre commune du même département		
Un autre département de la même région		
Une autre région de France métropolitaine		
Un DOM		
Hors de France métropolitaine ou d'un DOM		

Source : Insee, RP2009 exploitation principale.

POP G3 - Part en 2009 des personnes qui résidaient dans un autre logement 5 ans auparavant selon l'âge

Données non disponibles suite à changement de questionnaire

POP T5 - Population de 15 ans ou plus selon la catégorie socioprofessionnelle

	2009	%	1999	%
Ensemble	2 078	100,0	2 124	100,0
Agriculteurs exploitants	36	1,7	4	0,2
Artisans, commerçants, chefs d'entreprise	107	5,2	100	4,7
Cadres et professions intellectuelles supérieures	48	2,3	32	1,5
Professions intermédiaires	222	10,7	152	7,2
Employés	258	12,4	264	12,4
Ouvriers	353	17,0	500	23,5
Retraités	791	38,1	680	32,0
Autres personnes sans activité professionnelle	262	12,6	392	18,5

Sources : Insee, RP1999 et RP2009 exploitations complémentaires.

POP T6 - Population de 15 ans ou plus par sexe, âge et catégorie socioprofessionnelle en 2009

	Hommes	Femmes	Part en % de la population âgée de		
			15 à 24 ans	25 à 54 ans	55 ans ou +
Ensemble	994	1 084	100,0	100,0	100,0
Agriculteurs exploitants	24	12	0,0	3,6	0,4
Artisans, commerçants, chefs d'entreprise	79	28	3,0	9,3	1,7
Cadres et professions intellectuelles supérieures	28	20	0,0	4,9	0,4
Professions intermédiaires	115	107	5,9	20,5	2,6
Employés	48	210	11,8	23,1	2,2
Ouvriers	250	103	17,7	30,7	3,5
Retraités	357	434	0,0	0,0	86,3
Autres personnes sans activité professionnelle	93	169	61,6	7,9	2,8

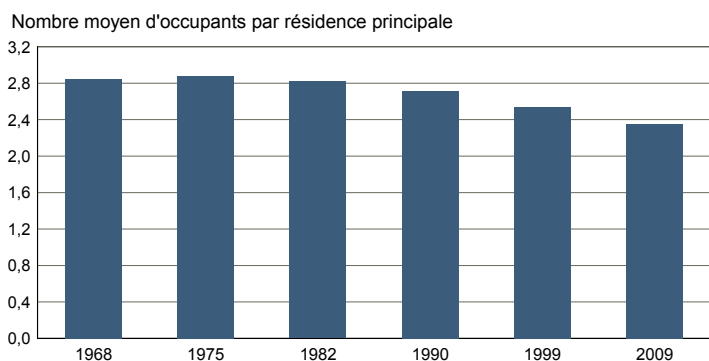
Source : Insee, RP2009 exploitation complémentaire.

FAM T1 - Ménages selon la structure familiale

	Nombre de ménages				Population des ménages	
	2009	%	1999	%	2009	1999
Ensemble	1 068	100,0	1 020	100,0	2 517	2 584
Ménages d'une personne	341	32,0	288	28,2	341	288
- hommes seuls	171	16,0	108	10,6	171	108
- femmes seules	171	16,0	180	17,6	171	180
Autres ménages sans famille	12	1,1	16	1,6	24	36
Ménages avec famille(s)	715	66,9	716	70,2	2 152	2 260
dont la famille principale est :						
- un couple sans enfant	326	30,5	292	28,6	667	592
- un couple avec enfant(s)	310	29,0	368	36,1	1 254	1 500
- une famille monoparentale	79	7,4	56	5,5	230	168

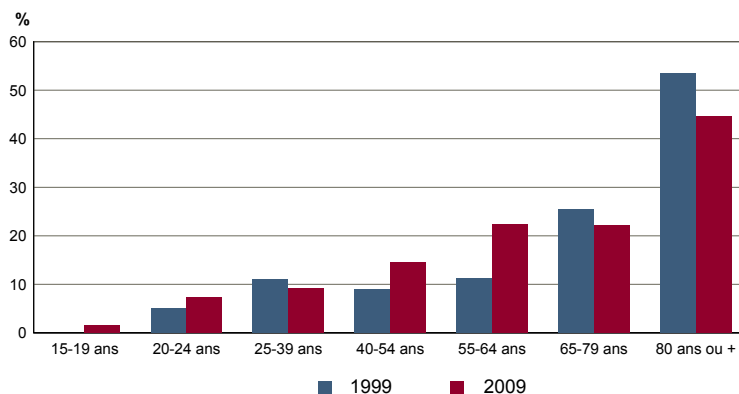
Sources : Insee, RP1999 et RP2009 exploitations complémentaires.

FAM G1M - Évolution de la taille des ménages



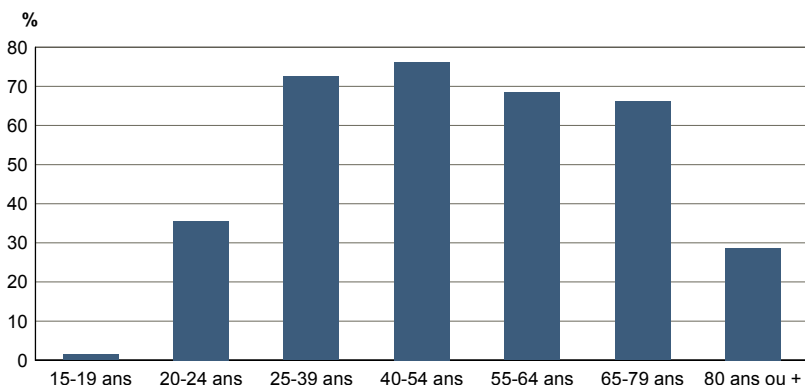
Sources : Insee, RP1968 à 1990 dénombremets - RP1999 et RP2009 exploitations principales.

FAM G2 - Personnes de 15 ans ou plus vivant seules selon l'âge - population des ménages



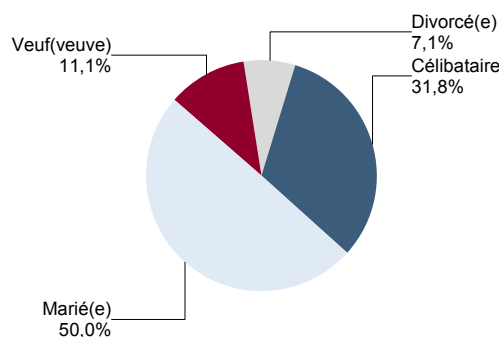
Sources : Insee, RP1999 et RP2009 exploitations principales.

FAM G3 - Personnes de 15 ans ou plus déclarant vivre en couple selon l'âge en 2009



Source : Insee, RP2009 exploitation principale.

FAM G4 - État matrimonial légal des personnes de 15 ans ou plus en 2009

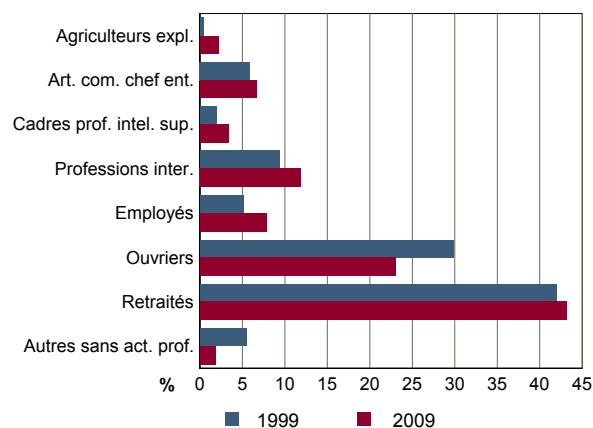


Source : Insee, RP2009 exploitation principale.

FAM T2 - Ménages selon la catégorie socioprofessionnelle de la personne de référence en 2009

	Ménages	%	Population des ménages	%
Ensemble	1 068	100,0	2 517	100,0
Agriculteurs exploitants	24	2,2	52	2,1
Artisans, commerçants, chefs d'entreprise	71	6,7	230	9,1
Cadres et professions intellectuelles sup.	36	3,3	83	3,3
Professions intermédiaires	127	11,9	314	12,5
Employés	83	7,8	242	9,6
Ouvriers	246	23,0	806	32,0
Retraités	461	43,1	758	30,1
Autres pers. sans activité professionnelle	20	1,9	32	1,3

Source : Insee, RP2009 exploitation complémentaire.

FAM G5 - Ménages selon la catégorie socio-professionnelle de la personne de référence


Sources : Insee, RP1999 et RP2009 exploitations complémentaires.

FAM T3 - Composition des familles

	2009	%	1999	%
Ensemble	719	100,0	716	100,0
Couples avec enfant(s)	310	43,1	368	51,4
Familles monoparentales :	83	11,6	56	7,8
hommes seuls avec enfant(s)	12	1,7	4	0,6
femmes seules avec enfant(s)	71	9,9	52	7,3
Couples sans enfant	326	45,3	292	40,8

Sources : Insee, RP1999 et RP2009 exploitations complémentaires.

FAM T4 - Familles selon le nombre d'enfants âgés de moins de 25 ans

	2009	%	1999	%
Ensemble	719	100,0	716	100,0
Aucun enfant	349	48,6	352	49,2
1 enfant	143	19,9	120	16,8
2 enfants	131	18,2	144	20,1
3 enfants	64	8,8	52	7,3
4 enfants ou plus	32	4,4	48	6,7

Sources : Insee, RP1999 et RP2009 exploitations complémentaires.

EMP T1 - Population de 15 à 64 ans par type d'activité

	2009	1999
Ensemble	1 502	1 577
Actifs en %	71,7	67,5
dont :		
actifs ayant un emploi en %	62,0	60,0
chômeurs en %	9,7	7,4
Inactifs en %	28,3	32,5
élèves, étudiants et stagiaires non rémunérés en %	7,8	11,0
retraités ou préretraités en %	12,9	10,8
autres inactifs en %	7,6	10,7

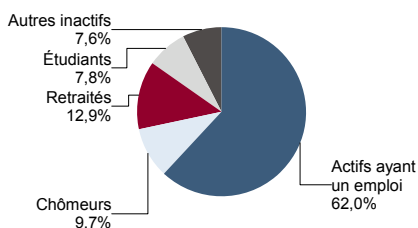
En 1999, les militaires du contingent formaient une catégorie d'actifs à part.

Sources : Insee, RP1999 et RP2009 exploitations principales.

EMP T2 - Activité et emploi de la population de 15 à 64 ans par sexe et âge en 2009

	Population	Actifs	Taux d'activité en %	Actifs ayant un emploi	Taux d'emploi en %
Ensemble	1 502	1 077	71,7	931	62,0
15 à 24 ans	260	137	52,7	102	39,4
25 à 54 ans	898	825	91,9	728	81,2
55 à 64 ans	345	115	33,4	100	29,0
Hommes	768	590	76,7	524	68,2
15 à 24 ans	141	84	59,9	67	47,9
25 à 54 ans	463	448	96,7	405	87,5
55 à 64 ans	164	58	35,0	52	31,4
Femmes	734	487	66,4	407	55,4
15 à 24 ans	119	53	44,3	35	29,2
25 à 54 ans	435	377	86,8	324	74,4
55 à 64 ans	181	58	31,9	49	26,9

Source : Insee, RP2009 exploitation principale.

EMP G1 - Population de 15 à 64 ans par type d'activité en 2009


Source : Insee, RP2009 exploitation principale.

EMP T3 - Population active de 15 à 64 ans selon la catégorie socioprofessionnelle

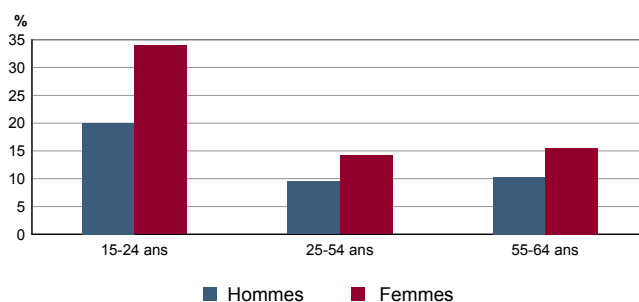
	2009	dont actifs ayant un emploi	1999	dont actifs ayant un emploi
Ensemble	1 036	957	1 076	952
dont :				
Agriculteurs exploitants	36	36	4	4
Artisans, commerçants, chefs d'entreprise	107	107	96	96
Cadres et professions intellectuelles sup.	48	44	32	28
Professions intermédiaires	222	206	152	140
Employés	258	242	264	224
Ouvriers	353	322	500	460

Sources : Insee, RP1999 et RP2009 exploitations complémentaires.

EMP T4 - Chômage (au sens du recensement) des 15-64 ans

	2009	1999
Nombre de chômeurs	146	117
Taux de chômage en %	13,5	11,0
Taux de chômage des hommes en %	11,1	7,7
Taux de chômage des femmes en %	16,5	15,2
Part des femmes parmi les chômeurs en %	55,1	60,7

Sources : Insee, RP1999 et RP2009 exploitations principales.

EMP G2 - Taux de chômage (au sens du recensement) des 15-64 ans par sexe et âge en 2009


Source : Insee, RP2009 exploitation principale.

EMP T5 - Emploi et activité

	2009	1999
Nombre d'emplois dans la zone	1 234	1 230
Actifs ayant un emploi résidant dans la zone	936	947
Indicateur de concentration d'emploi	131,8	129,9
Taux d'activité parmi les 15 ans ou plus en %	51,2	49,7

L'indicateur de concentration d'emploi est égal au nombre d'emplois dans la zone pour 100 actifs ayant un emploi résidant dans la zone.

Sources : Insee, RP1999 et RP2009 exploitations principales lieu de résidence et lieu de travail.

EMP T6 - Emplois selon le statut professionnel

	2009	%	1999	%
Ensemble	1 234	100,0	1 230	100,0
Salariés	1 086	88,0	1 086	88,3
dont femmes	537	43,5	476	38,7
dont temps partiel	215	17,4	167	13,6
Non salariés	148	12,0	144	11,7
dont femmes	40	3,3	45	3,7
dont temps partiel	7	0,6	13	1,1

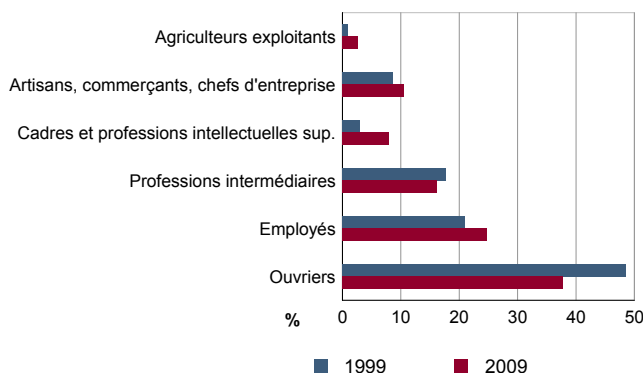
Sources : Insee, RP1999 et RP2009 exploitations principales lieu de travail.

EMP T7 - Emplois par catégorie socioprofessionnelle en 2009

	Nombre	%
Ensemble	1 176	100,0
Agriculteurs exploitants	32	2,7
Artisans, commerçants, chefs d'entreprise	124	10,6
Cadres et professions intellectuelles sup.	94	8,0
Professions intermédiaires	191	16,2
Employés	292	24,8
Ouvriers	444	37,7

Source : Insee, RP2009 exploitation complémentaire lieu de travail.

EMP G3 - Emplois par catégorie socioprofessionnelle



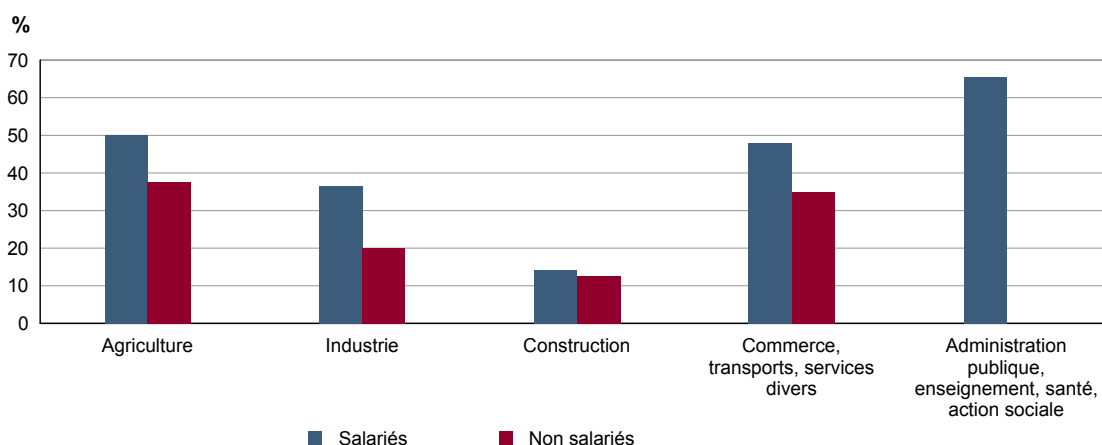
Sources : Insee, RP1999 et RP2009 exploitations complémentaires lieu de travail.

EMP T8 - Emplois selon le secteur d'activité

	2009				1999	
	Nombre	%	dont femmes en %	dont salariés en %	Nombre	%
Ensemble	1 176	100,0	47,6	85,4	1 252	100,0
Agriculture	40	3,4	40,0	20,0	12	1,0
Industrie	226	19,2	35,0	91,2	516	41,2
Construction	88	7,5	14,0	63,6	65	5,2
Commerce, transports, services divers	405	34,5	45,5	80,3	341	27,2
Administration publique, enseignement, santé, action sociale	417	35,5	64,2	98,1	318	25,4

Sources : Insee, RP1999 et RP2009 exploitations complémentaires lieu de travail.

EMP G4 - Taux de féminisation des emplois par statut et secteur d'activité en 2009



Source : Insee, RP2009 exploitation complémentaire lieu de travail.

ACT T1 - Population de 15 ans ou plus ayant un emploi selon le statut en 2009
ACT T2 - Statut et condition d'emploi des 15 ans ou plus selon le sexe en 2009

	Nombre	%	dont % temps partiel	dont % femmes
Ensemble	935	100,0	16,9	43,7
Salariés	818	87,5	18,4	46,0
Non salariés	117	12,5	5,9	28,0

Source : Insee, RP2009 exploitation principale.

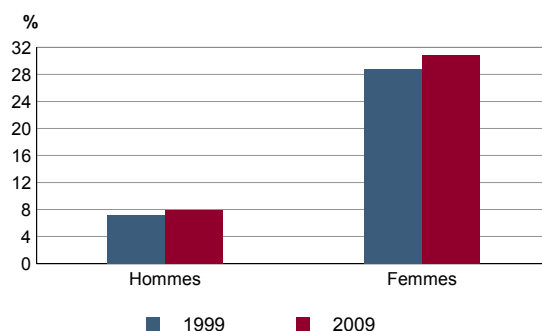
	Hommes	%	Femmes	%
Ensemble	526	100,0	409	100,0
Salariés	442	84,0	376	92,0
Titulaires de la fonction publique et contrats à durée indéterminée	379	72,1	299	73,1
Contrats à durée déterminée	30	5,7	61	14,8
Intérim	10	1,9	4	1,0
Emplois aidés	2	0,4	9	2,2
Apprentissage - stage	21	4,0	4	1,0
Non salariés	84	16,0	33	8,0
Indépendants	51	9,6	23	5,6
Employeurs	34	6,4	7	1,7
Aides familiaux	0	0,0	3	0,7

Source : Insee, RP2009 exploitation principale.

ACT T3 - Salariés de 15 à 64 ans par sexe, âge et temps partiel en 2009
ACT G1 - Part des salariés de 15 ans ou plus à temps partiel par sexe

	Hommes	dont % temps partiel	Femmes	dont % temps partiel
Ensemble	441	7,9	375	31,0
15 à 24 ans	65	20,0	35	28,6
25 à 54 ans	337	5,3	298	30,3
55 à 64 ans	39	10,3	43	37,2

Source : Insee, RP2009 exploitation principale.



Sources : Insee, RP1999 et RP2009 exploitations principales.

ACT T4 - Lieu de travail des actifs de 15 ans ou plus ayant un emploi qui résident dans la zone

	2009	%	1999	%
Ensemble	935	100,0	947	100,0
Travaillent :				
dans la commune de résidence	315	33,7	409	43,2
dans une commune autre que la commune de résidence	620	66,3	538	56,8
située dans le département de résidence	481	51,5	396	41,8
située dans un autre département de la région de résidence	130	13,9	138	14,6
située dans une autre région en France métropolitaine	9	1,0	4	0,4
située dans une autre région hors de France métropolitaine (Dom, Com, étranger)	0	0,0	0	0,0

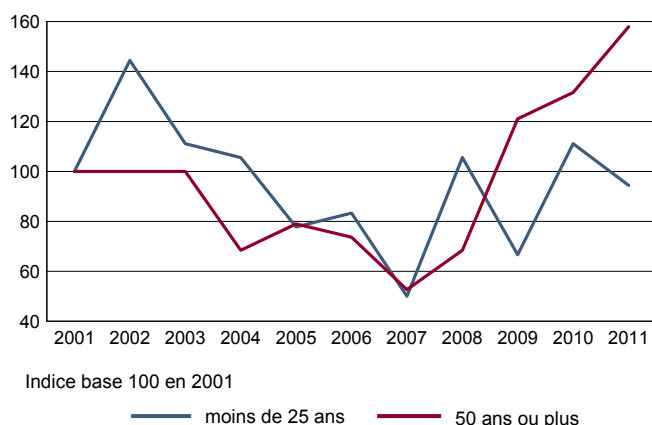
Sources : Insee, RP1999 et RP2009 exploitations principales.

DEFM T1 - Catégories de demandeurs d'emploi inscrits en fin de mois selon le sexe et l'âge

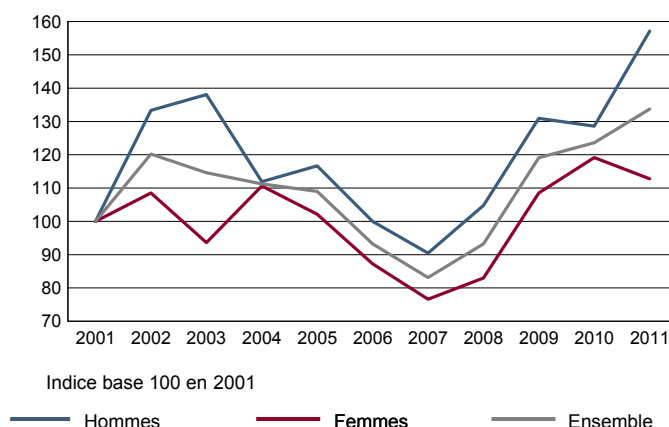
	Demandeurs de catégorie ABC				Evolution 2010-2011 en %			Demandeurs de catégorie A		
	Au 31 décembre 2011				Evolution 2010-2011 en %			Au 31 décembre 2011		
	Ensemble	%	Hommes	Femmes	Ensemble	Hommes	Femmes	Ensemble	Hommes	Femmes
Ensemble	183	100,0	87	96	17,3	14,5	20,0	119	66	53
15 à 24 ans	29	15,8	18	11	16,0	20,0	10,0	17	12	5
25 à 49 ans	116	63,4	55	61	22,1	19,6	24,5	72	41	31
50 ans ou plus	38	20,8	14	24	5,6	-6,7	14,3	30	13	17
Chômeurs de longue durée	63	100,0	31	32	28,6	47,6	14,3	///	///	///
15 à 24 ans	c	c	c	c	c	c	c	///	///	///
25 à 49 ans	39	61,9	21	18	34,5	50,0	20,0	///	///	///
50 ans ou plus	c	c	c	c	c	c	c	///	///	///

/// : information(s) non disponible(s) pour ce niveau géographique

Champ : demandeurs d'emploi inscrits à Pôle emploi, tenus de faire des actes positifs de recherche d'emploi.
Source : Pôle emploi, Dares, Statistiques du marché du travail.

DEFM G1 - Evolution des DEFM de catégorie A selon l'âge


Champ : demandeurs d'emploi inscrits à Pôle emploi, tenus de faire des actes positifs de recherche d'emploi, sans emploi.
Source : Pôle emploi, Dares, Statistiques du marché du travail.

DEFM G2 - Evolution des DEFM de catégorie A selon le sexe


Champ : demandeurs d'emploi inscrits à Pôle emploi, tenus de faire des actes positifs de recherche d'emploi, sans emploi.
Source : Pôle emploi, Dares, Statistiques du marché du travail.

DEFM T2 - Motif d'inscription des demandeurs d'emploi

	Demandeurs de catégorie ABC			Evol 2010-2011 en %		Demandeurs de catégorie A		
	Au 31 décembre 2011			Evol 2010-2011 en %		Au 31 décembre 2011		
	Ensemble	%	dont femmes	Ensemble	Femmes	Ensemble	%	dont femmes
Ensemble	183	100,0	96	17,3	20,0	119	100,0	53
dont : licenciement	26	14,2	10	-3,7	-9,1	22	18,5	9
démission	c	c	c	c	c	c	c	c
fin de contrat à durée limitée	75	41,0	33	27,1	57,1	46	38,7	16
première entrée	c	c	c	c	c	c	c	c

Champ : demandeurs d'emploi inscrits à Pôle emploi, tenus de faire des actes positifs de recherche d'emploi.
Source : Pôle emploi, Dares, Statistiques du marché du travail.

SAL T1 - Salaire net horaire moyen (en euros) selon la catégorie socioprofessionnelle en 2010

	Ensemble	Temps complet		Temps non complet	
		Temps complet	Temps non complet	Femmes	Hommes
Ensemble	10,9	11,0	10,2	10,2	11,6
Cadres	21,5	21,0	25,4	21,7	20,7
Professions intermédiaires	13,2	13,2	13,2	12,9	13,6
Employés	9,3	9,5	8,8	9,0	10,7
Ouvriers qualifiés	10,4	10,5	10,2	8,8	10,7
Ouvriers non qualifiés	8,4	8,4	8,5	7,9	8,5

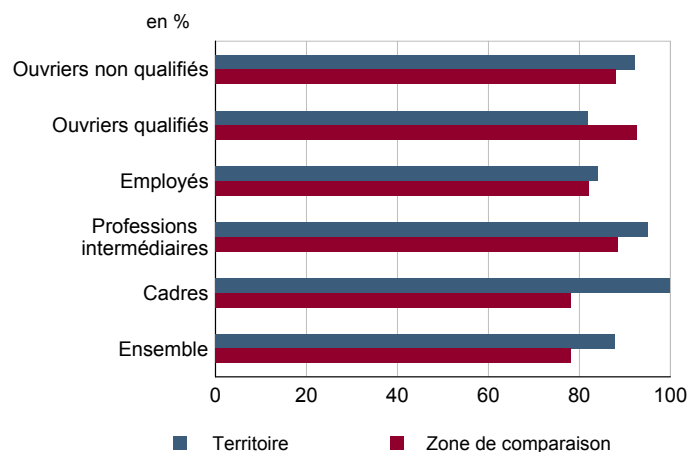
Champ : tableaux standards, poste principal non annexe.

Source : Insee, DADS - Fichier Salariés au lieu de résidence.

SAL G1 - Salaire net horaire moyen (en euros) des salariés à temps complet selon la CS en 2010


Champ : tableaux standards, poste principal non annexe

Source : Insee, DADS - Fichier Salariés au lieu de résidence.

SAL G2 - Rapport du salaire net horaire moyen femmes / hommes à temps complet selon la CS en 2010


Champ : tableaux standards, poste principal non annexe.

Source : Insee, DADS - Fichier Salariés au lieu de résidence.

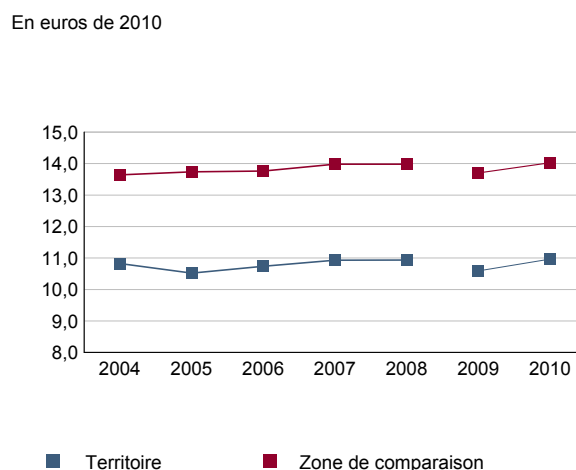
SAL T2 - Salaire net horaire moyen (en euros) selon l'âge en 2010

Tranche d'âge	Temps complet		Temps non complet	
	Femmes	Hommes	Femmes	Hommes
18 - 25 ans	8,5	9,1	8,1	9,1
26 - 49 ans	10,5	11,4	9,6	10,8
50 ans ou plus	10,0	13,5	10,5	16,5

Note : les moins de 18 ans et les non déclarés sont exclus.

Champ : tableaux standards, poste principal non annexe.

Source : Insee, DADS - Fichier Salariés au lieu de résidence.

SAL G3 - Évolution du salaire horaire moyen des salariés à temps complet


Note : le champ a été étendu en 2009 à la fonction publique d'État.

Champ : tableaux standards, poste principal non annexe.

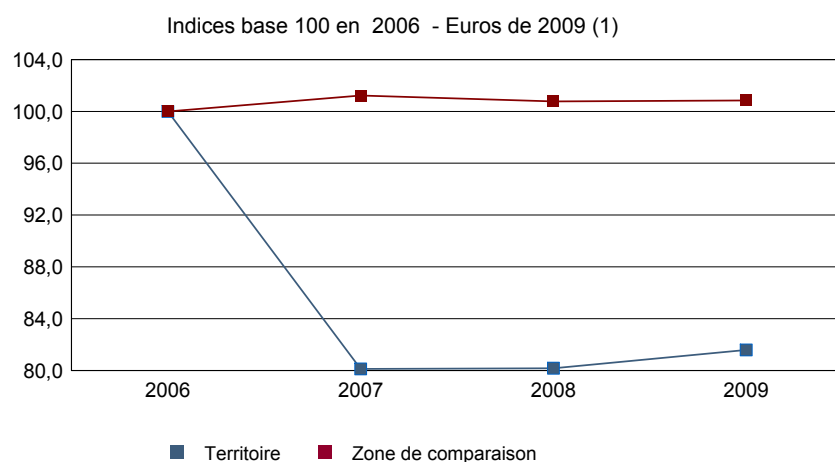
Source : Insee, DADS - Fichier Salariés au lieu de résidence.

Impôts et revenus des foyers fiscaux
REV T1 - Impôts sur le revenu des foyers fiscaux

	2009	2008(1)	2007(1)	2006(1)
Ensemble des foyers fiscaux	1 455	1 485	1 456	1 464
Revenu net déclaré (K Euros)	26 778	26 859	26 316	33 026
Revenu net déclaré moyen (Euros)	18 404	18 087	18 074	22 559
Impôt moyen (Euros)	453	420	491	1 170
Foyers fiscaux imposables	673	674	674	698
Proportion en %	46,3	45,4	46,3	47,7
Revenu net déclaré (K Euros)	18 571	18 587	18 253	25 212
Revenu net déclaré moyen (Euros)	27 594	27 577	27 081	36 120
Foyers fiscaux non imposables	782	811	782	766
Proportion en %	53,7	54,6	53,7	52,3
Revenu net déclaré (en K Euros)	8 207	8 272	8 063	7 814
Revenu net déclaré moyen (Euros)	10 495	10 199	10 311	10 201

(1) : les valeurs des années antérieures à 2009 sont exprimées en euros constants de 2009.

Source : DGFIP, Impôt sur le revenu des personnes physiques.

REV G1 - Évolution du revenu net déclaré moyen - Ensemble des foyers fiscaux


(1) : les valeurs des années antérieures à 2009 sont exprimées en euros constants de 2009.

Source : DGFIP, Impôt sur le revenu des personnes physiques.

Revenus fiscaux des ménages
REV T2 - Ménages fiscaux

	2010
Nombre de ménages fiscaux	1 062
Nombre de personnes dans les ménages fiscaux	2 569,5
Part des ménages fiscaux imposés en %	50,6

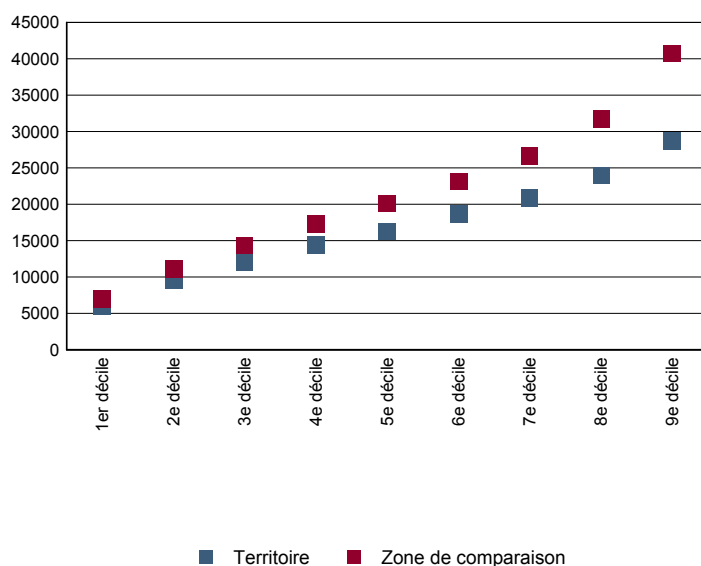
Source : Insee, Revenus fiscaux localisés des ménages.

REV T3 - Ménages : distribution des revenus déclarés en euros par unité de consommation

	2010
Médiane	16 277
Rapport interdécile (sans unité) (1)	4,8
Limite du 1er quartile	10 920
Limite du 2e quartile (médiane)	16 277
Limite du 3e quartile	22 360
Limite du 1er décile	6 002
Limite du 2e décile	9 563
Limite du 3e décile	12 079
Limite du 4e décile	14 357
Limite du 5e décile (médiane)	16 277
Limite du 6e décile	18 613
Limite du 7e décile	20 885
Limite du 8e décile	23 947
Limite du 9e décile	28 717

(1) : le rapport interdécile (9e décile/1er décile) établit le rapport entre les revenus les plus élevés et les revenus les plus faibles, en ôtant de chaque côté les 10% de personnes aux revenus par unité de consommation les plus extrêmes.

Source : Insee, Revenus fiscaux localisés des ménages.

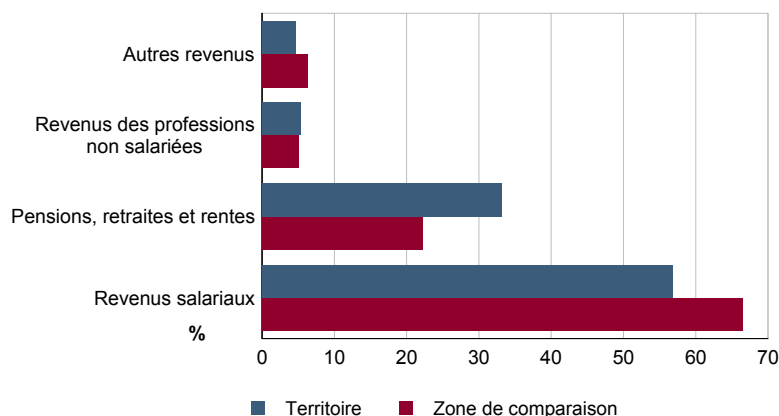
REV G2 - Ménages : distribution des revenus déclarés en euros par unité de consommation en 2010


Source : Insee, Revenus fiscaux localisés des ménages.

REV T4 - Ménages : structure des revenus déclarés

	2010
	Part en %
Revenus salariaux	56,8
Pensions, retraites et rentes	33,2
Revenus des professions non salariées	5,4
Autres revenus	4,7

Source : Insee, Revenus fiscaux localisés des ménages.

REV G3 - Ménages : structure des revenus déclarés en 2010


Source : Insee, Revenus fiscaux localisés des ménages.

LOG T1M - Évolution du nombre de logements par catégorie

	1968	1975	1982	1990	1999	2009
Ensemble	1 269	1 210	1 313	1 291	1 227	1 333
Résidences principales	1 131	1 059	1 092	1 031	1 019	1 066
Résidences secondaires et logements occasionnels	19	52	50	47	41	43
Logements vacants	119	99	171	213	167	223

Sources : Insee, RP1968 à 1990 dénombremens - RP1999 et RP2009 exploitations principales.

LOG T2 - Catégories et types de logements

	2009	%	1999	%
Ensemble	1 333	100,0	1 227	100,0
Résidences principales	1 066	80,0	1 019	83,0
Résidences secondaires et logements occasionnels	43	3,3	41	3,3
Logements vacants	223	16,8	167	13,6
Maisons	860	64,5	746	60,8
Appartements	471	35,3	426	34,7

Sources : Insee, RP1999 et RP2009 exploitations principales.

LOG T3 - Résidences principales selon le nombre de pièces

	2009	%	1999	%
Ensemble	1 066	100,0	1 019	100,0
1 pièce	3	0,3	7	0,7
2 pièces	46	4,3	60	5,9
3 pièces	216	20,3	238	23,4
4 pièces	361	33,9	329	32,3
5 pièces ou plus	440	41,2	385	37,8

Sources : Insee, RP1999 et RP2009 exploitations principales.

LOG T4 - Nombre moyen de pièces des résidences principales

	2009	1999
Nombre moyen de pièces par résidence principale	4,4	4,3
- maison	4,8	4,8
- appartement	3,7	3,5

Sources : Insee, RP1999 et RP2009 exploitations principales.

LOG T5 - Résidences principales en 2009 selon la période d'achèvement

	Nombre	%
Résidences principales construites avant 2007		
Avant 1949	Données non disponibles suite à changement de questionnaire	
De 1949 à 1974	Données non disponibles suite à changement de questionnaire	
De 1975 à 1989	Données non disponibles suite à changement de questionnaire	
De 1990 à 2006	Données non disponibles suite à changement de questionnaire	

Source : Insee, RP2009 exploitation principale.

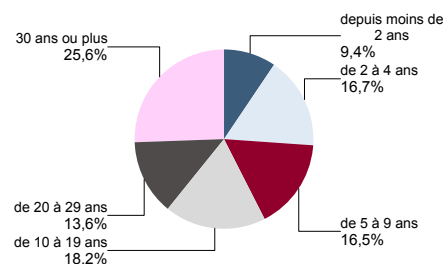
LOG G1 - Résidences principales en 2009 selon le type de logement et la période d'achèvement

Données non disponibles suite à changement de questionnaire

LOG T6 - Ancienneté d'emménagement dans la résidence principale en 2009
LOG G2 - Ancienneté d'emménagement des ménages en 2009

	Nombre de ménages	Part des ménages en %	Population des ménages	Nombre moyen de pièces par logement	
				logement	personne
Ensemble	1 066	100,0	2 506	4,4	1,9
Depuis moins de 2 ans	100	9,4	247	3,9	1,6
De 2 à 4 ans	178	16,7	441	4,2	1,7
De 5 à 9 ans	176	16,5	493	4,4	1,6
10 ans ou plus	612	57,4	1 325	4,6	2,1

Source : Insee, RP2009 exploitation principale.



Source : Insee, RP2009 exploitation principale.

LOG T7 - Résidences principales selon le statut d'occupation

	2009		Ancienneté moyenne d'emménagement en année(s)	1999	
	Nombre	%		Nombre	%
Ensemble	1 066	100,0	2 506	18	1 019
Propriétaire	672	63,0	1 676	23	560
Locataire	373	35,0	774	11	431
dont d'un logement HLM loué vide	145	13,6	323	11	202
Logé gratuitement	21	2,0	56	16	28

Sources : Insee, RP1999 et RP2009 exploitations principales.

LOG T8M - Confort des résidences principales

	2009	%	1999	%
Ensemble	1 066	100,0	1 019	100,0
Salle de bain avec baignoire ou douche	1 025	96,2	952	93,4
Chauffage central collectif	34	3,2	55	5,4
Chauffage central individuel	677	63,5	636	62,4
Chauffage individuel "tout électrique"	209	19,6	116	11,4

Sources : Insee, RP1999 et RP2009 exploitations principales.

LOG T9 - Équipement automobile des ménages

	2009	%	1999	%
Ensemble	1 066	100,0	1 019	100,0
Au moins un emplacement réservé au stationnement	661	62,0	567	55,6
Au moins une voiture	883	82,9	803	78,8
- 1 voiture	513	48,1	502	49,3
- 2 voitures ou plus	370	34,7	301	29,5

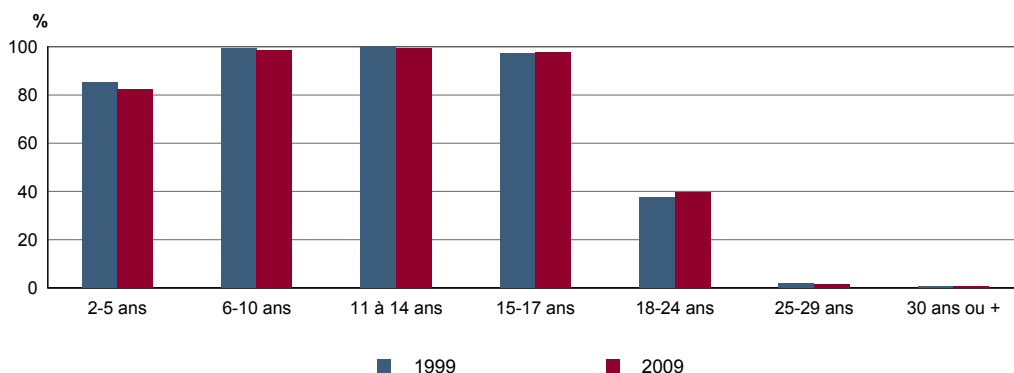
Sources : Insee, RP1999 et RP2009 exploitations principales.

FOR T1 - Scolarisation selon l'âge et le sexe en 2009

	Ensemble	Population scolarisée	Part de la population scolarisée en %		
			Ensemble	Hommes	Femmes
2 à 5 ans	129	106	82,3	80,6	83,8
6 à 10 ans	178	175	98,3	97,9	98,8
11 à 14 ans	142	141	99,3	100,0	98,6
15 à 17 ans	83	81	97,6	97,8	97,4
18 à 24 ans	176	70	39,8	39,2	40,5
25 à 29 ans	134	2	1,5	1,5	1,4
30 ans ou plus	1 719	12	0,7	0,4	1,0

Source : Insee, RP2009 exploitation principale.

FOR G1 - Taux de scolarisation selon l'âge



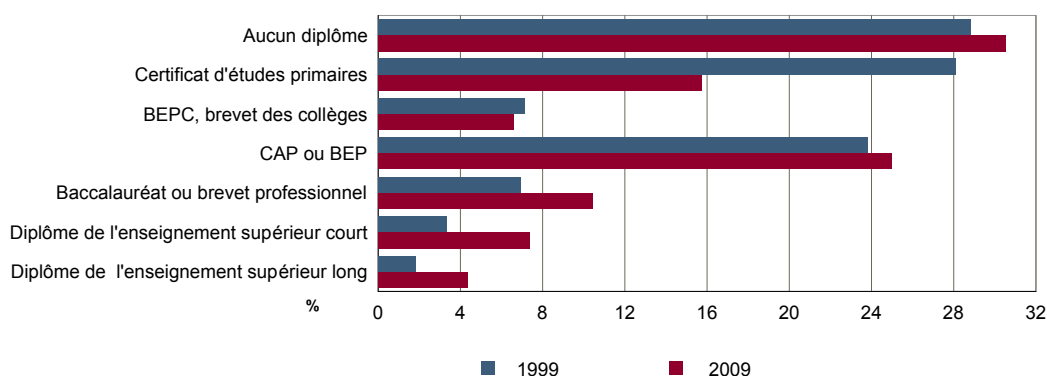
Sources : Insee, RP1999 et RP2009 exploitations principales.

FOR T2 - Diplôme le plus élevé de la population non scolarisée de 15 ans ou plus selon le sexe en 2009

	Ensemble	Hommes	Femmes
Population non scolarisée de 15 ans ou plus	1 947	942	1 005
Part des titulaires en % :			
- d'aucun diplôme	30,5	30,2	30,9
- du certificat d'études primaires	15,7	12,8	18,5
- du BEPC, brevet des collèges	6,6	5,9	7,2
- d'un CAP ou d'un BEP	25,0	30,3	19,9
- d'un baccalauréat ou d'un brevet professionnel	10,4	9,3	11,5
- d'un diplôme de l'enseignement supérieur court	7,4	7,1	7,7
- d'un diplôme de l'enseignement supérieur long	4,4	4,4	4,4

Source : Insee, RP2009 exploitation principale.

FOR G2 - Diplôme le plus élevé de la population non scolarisée de 15 ans ou plus



Sources : Insee, RP1999 et RP2009 exploitations principales.

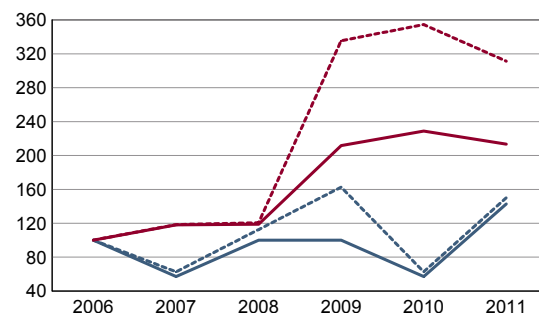
RP : Recensement de la population

DEN T1 - Créations d'entreprises par secteur d'activité en 2011

	Ensemble	%	Taux de création
Ensemble	20	100,0	17,5
Industrie	1	5,0	5,9
Construction	3	15,0	11,5
Commerce, transports, services divers	16	80,0	26,2
dont commerce et réparation auto.	5	25,0	19,2
Administration publique, enseignement, santé, action sociale	0	0,0	0,0

Champ : activités marchandes hors agriculture.

Source : Insee, REE (Sirène).

DEN G1 - Évolution des créations d'entreprises


indice base 100 en 2006

— Territoire : ensemble
- - - Territoire : entreprises individuelles
— Zone de comparaison : ensemble
- - - Zone de comparaison : entreprises individuelles

Note de lecture : application du régime de l'auto-entrepreneur à partir du 1er janvier 2009.

Champ : activités marchandes hors agriculture.

Source : Insee, REE (Sirène).

DEN T2 - Créations d'entreprises individuelles par secteur d'activité en 2011

	Entreprises individuelles créées	dont auto-entrepreneurs	Part en % dans l'ensemble des créations	
			des entreprises individuelles	des auto-entrepreneurs
Ensemble	12	5	60,0	25,0
Industrie	0	0	0,0	///
Construction	1	0	33,3	///
Commerce, transports, services divers	11	5	68,8	31,3
dont commerce, réparation auto.	1	0	20,0	///
Administration publique, enseignement, santé, action sociale	0	0	///	///

Champ : activités marchandes hors agriculture.

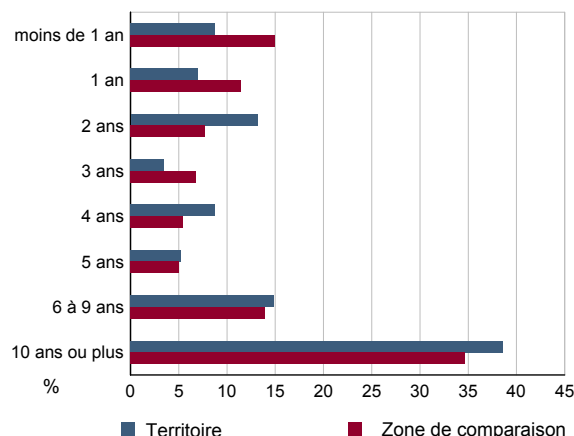
Source : Insee, REE (Sirène).

DEN T3 - Nombre d'entreprises par secteur d'activité au 1er janvier 2011

	Nombre	%
Ensemble	114	100,0
Industrie	17	14,9
Construction	26	22,8
Commerce, transports, services divers	61	53,5
dont commerce et réparation auto.	26	22,8
Administration publique, enseignement, santé, action sociale	10	8,8

Champ : activités marchandes hors agriculture.

Source : Insee, REE (Sirène).

DEN G2 - Âge des entreprises au 1er janvier 2011


Champ : activités marchandes hors agriculture.

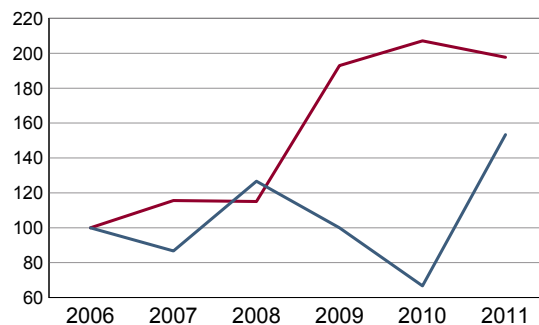
Source : Insee, REE (Sirène).

DEN T4 - Créations d'établissements par secteur d'activité en 2011

	Ensemble	%	Taux de création
Ensemble	23	100,0	17,3
Industrie	2	8,7	9,5
Construction	3	13,0	11,1
Commerce, transports, services divers	18	78,3	24,3
dont commerce et réparation auto.	5	21,7	16,1
Administration publique, enseignement, santé, action sociale	0	0,0	0,0

Champ : activités marchandes hors agriculture.

Source : Insee, REE (Sirène)

DEN G3 - Évolution des créations d'établissements


indice base 100 en 2006

— Territoire
— Zone de comparaison

Note de lecture : application du régime de l'auto-entrepreneur à partir du 1er janvier 2009.

Champ : activités marchandes hors agriculture.

Source : Insee, REE (Sirène).

DEN T5 - Nombre d'établissements par secteur d'activité au 1er janvier 2011

	Nombre	%
Ensemble	133	100,0
Industrie	21	15,8
Construction	27	20,3
Commerce, transports, services divers	74	55,6
dont commerce et réparation auto.	31	23,3
Administration publique, enseignement, santé, action sociale	11	8,3

Champ : activités marchandes hors agriculture.

Source : Insee, REE (Sirène).

CEN T1 - Établissements actifs par secteur d'activité au 31 décembre 2010

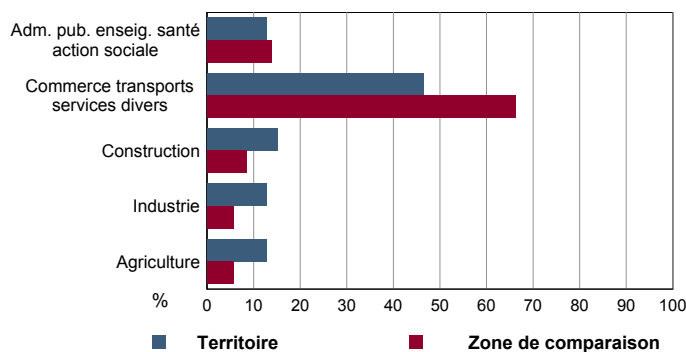
	Total	%	0 salarié	1 à 9 salarié(s)	10 à 19 salariés	20 à 49 salariés	50 salariés ou plus
Ensemble	179	100,0	114	43	5	12	5
Agriculture, sylviculture et pêche	23	12,8	22	1	0	0	0
Industrie	23	12,8	10	8	0	3	2
Construction	27	15,1	17	9	0	1	0
Commerce, transports et services divers	83	46,4	53	19	3	8	0
dont commerce, réparation auto	32	17,9	14	14	2	2	0
Administration publique, enseignement, santé, action sociale	23	12,8	12	6	2	0	3

Champ : ensemble des activités.
Source : Insee, CLAP.

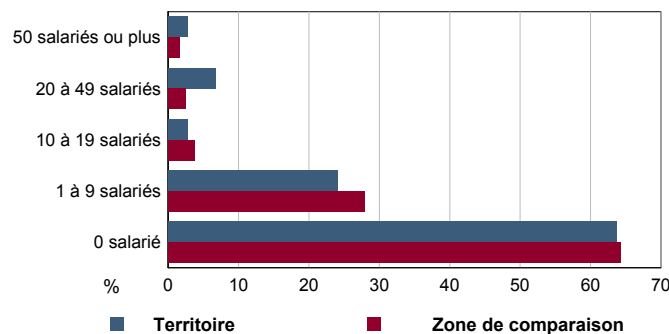
CEN T2 - Postes salariés par secteur d'activité au 31 décembre 2010

	Total	%	1 à 9 salarié(s)	10 à 19 salariés	20 à 49 salariés	50 à 99 salariés	100 salariés ou plus
Ensemble	1 039	100,0	151	67	357	290	174
Agriculture, sylviculture et pêche	1	0,1	1	0	0	0	0
Industrie	246	23,7	43	0	67	136	0
Construction	51	4,9	24	0	27	0	0
Commerce, transports et services divers	352	33,9	53	36	263	0	0
dont commerce, réparation auto	144	13,9	34	20	90	0	0
Administration publique, enseignement, santé, action sociale	389	37,4	30	31	0	154	174

Champ : ensemble des activités.
Source : Insee, CLAP.

CEN G1 - Répartition des établissements actifs par secteur d'activité au 31 décembre 2010


Champ : ensemble des activités.
Source : Insee, CLAP.

CEN G2 - Répartition des établissements actifs par tranche d'effectif salarié au 31 décembre 2010


Champ : ensemble des activités.
Source : Insee, CLAP.

CEN T3 - Établissements selon les sphères de l'économie au 31 décembre 2010

	Nombre	%	Postes salariés	%
Ensemble	179	100,0	1 039	100,0
Sphère non présenteielle	77	43,0	468	45,0
dont domaine public	0	0,0	0	0,0
Sphère présenteielle	102	57,0	571	55,0
dont domaine public	10	9,8	185	32,4

Champ : ensemble des activités.
Source : Insee, CLAP.

CEN T4 - Entreprises (sièges sociaux actifs) par secteur d'activité au 31 décembre 2010

	Nombre	%
Ensemble	149	100,0
Agriculture, sylviculture et pêche	22	14,8
Industrie	19	12,8
Construction	26	17,4
Commerce, transports et service divers	68	45,6
dont commerce, réparation auto	27	18,1
Adm. pub., enseignement, santé, action sociale	14	9,4

Champ : ensemble des activités.
Source : Insee, CLAP.

TOU T1 - Nombre et capacité des hôtels selon le nombre d'étoiles

TOU G1 - Évolution 2008 - 2012 des chambres d'hôtels et d'emplacements de camping(1) selon le nombre d'étoiles

	au 01/01/2012		au 01/01/2008	
	Hôtels	Chambres	Hôtels	Chambres
Ensemble	0	0	0	0
0 étoile	0	0	0	0
1 étoile	0	0	0	0
2 étoiles	0	0	0	0
3 étoiles	0	0	0	0
4 étoiles ou plus	0	0	0	0

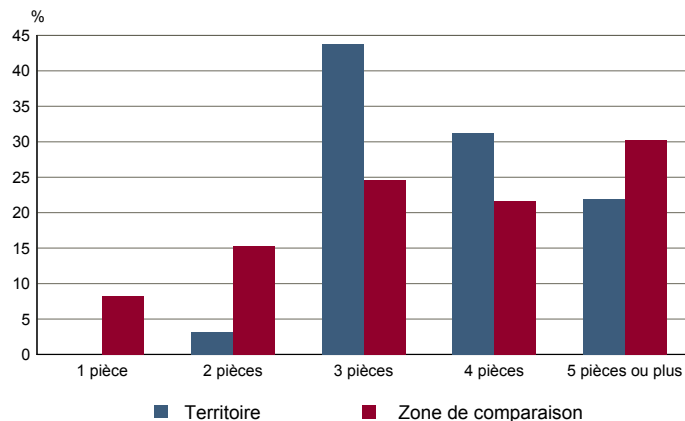
Graphique non éditable
données à zéro
ou
évolution nulle

Source : Insee, Direction du tourisme - hébergements touristiques.

TOU T2 - Nombre et capacité des campings selon le nombre d'étoiles

TOU G2 - Répartition en 2009 des résidences secondaires selon le nombre de pièces

	au 01/01/2012		au 01/01/2008	
	Terrains	Emplacements	Terrains	Emplacements
Ensemble	0	0	0	0
1 étoile	0	0	0	0
2 étoiles	0	0	0	0
3 étoiles	0	0	0	0
4 étoiles	0	0	0	0



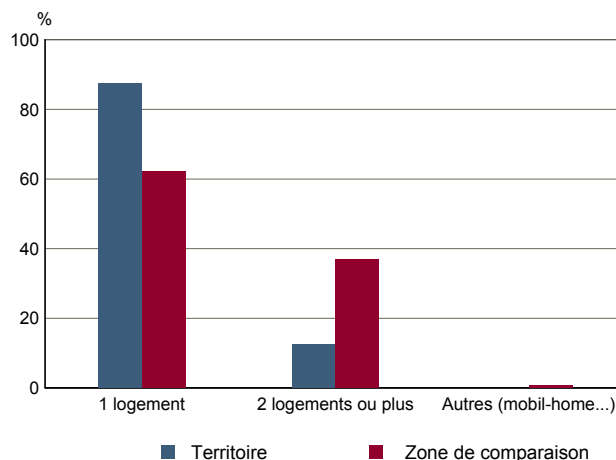
Source : Insee, Direction du tourisme - hébergements touristiques.

Source : Insee, RP2009 exploitation principale.

TOU T3 - Résidences secondaires en 2009 selon la période d'achèvement

TOU G3 - Répartition en 2009 des résidences secondaires selon le nombre de logements

	Nombre	%
Ensemble des logements	1 333	100,0
dont résidences secondaires	33	2,5
Résidences secondaires construites avant 2007		
Avant 1949	Données non disponibles suite à changement de questionnaire	
De 1949 à 1974	Données non disponibles suite à changement de questionnaire	
De 1975 à 1989	Données non disponibles suite à changement de questionnaire	
De 1990 à 2006	Données non disponibles suite à changement de questionnaire	



Source : Insee, RP2009 exploitation principale.

Source : Insee, RP2009 exploitation principale.