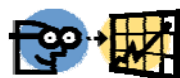


Göteborgsbladet 2014 - områdesfakta

I Göteborgsbladet hittar du den mest efterfrågade statistiken som beskriver Göteborg och dess delområden.



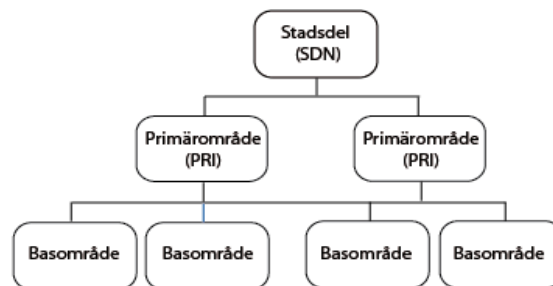
Produkten har funnits sedan 1997 och sett ungefär likadan ut fram tills 2010 då den fick ett helt nytt utseende. Göteborgsbladet är tänkt att snabbt ge en överblick över ett område men är samtidigt en bra hjälp när man vill jämföra olika områden.



Så förvandlas personer till områdesstatistik!

För att finnas med i statistiken måste man vara folkbokförd i Göteborgs kommun. Via folkbokföringen kopplas varje person som är folkbokförd i Göteborg till en fastighet. Varje fastighet är sedan kopplad till ett så kallat basområde (se figuren här till höger). Efter det är det möjligt att ta fram statistik för ett område. Statistiken som vi presenterar avser alltså endast folkbokförda personer i Göteborg. Det innebär t ex att asylsökande inte räknas med i befolkningssiffrorna.

Göteborgs områdesindelning

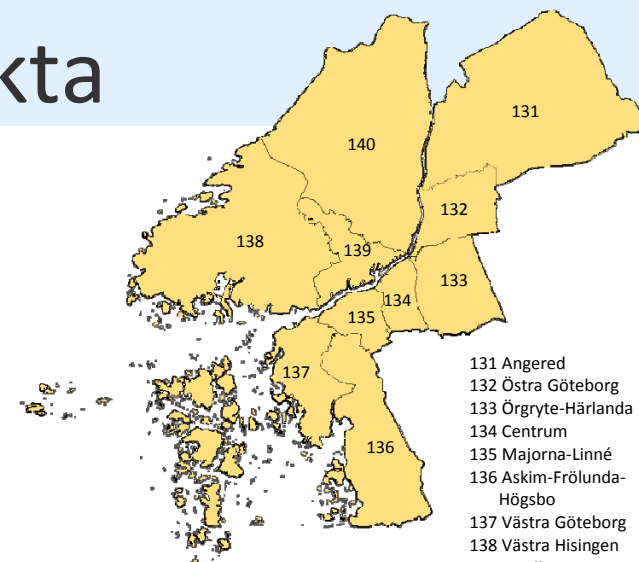


Göteborgs stad är indelad i 10 stadsdelar (SDN). Varje stadsdel är i sin tur indelad i ett antal primärområden. Totalt finns det 96 primärområden (PRI). Dessa är indelade i ännu mindre områden, så kallade basområden, och är totalt 934 stycken.

Målsättningen vid gränsdragningen för basområdena har varit att få en så likartad bebyggelse som möjligt. Man har även tagits hänsyn till fasta barriärer, markanvändning, trafik- och serviceförsörjning mm.

Ingen hushållsstatistik!

Till dess att hela befolkningen bokförs på lägenheter finns det ingen bra hushållsstatistik. I den statistisk som finns idag kan man bilda "familjer" av alla som är gifta eller har ett gemensamt barn. Sambor utan gemensamt barn registreras som ensamstående. Detta innebär att i "familjestatistiken" överskattas antalet ensamstående och antalet sambor med eller utan särkullsbarn underskattas.



131 Angered
132 Östra Göteborg
133 Örgryte-Härlanda
134 Centrum
135 Majorna-Linné
136 Askim-Frölunda-Högsbo
137 Västra Göteborg
138 Västra Hisingen
139 Lundby
140 Norra Hisingen

Mer statistik!

Mer övergripande statistik över Göteborg och Stor-Göteborg samt regionen hittar du i "Statistisk Årsbok". På vår hemsida hittar du en länk dit. På hemsidan hittar du även mer detaljerad statistik för alla våra ämnen, www.goteborg.se/statistik klicka på "Ämnesvis".

Sekretess

All vår statistik sekretesshanteras. Det innebär att man inte ska kunna hitta en enskild person eller persons uppgifter.

Källa

Befolkningsprognosen och bostadsstatistiken kommer från stadsledningskontoret och valstatistiken kommer ifrån Valmyndigheten. All övrig statistik kommer ifrån Statistiska centralbyrån (SCB).

Har du frågor kring statistiken?

Kontakta oss inom Samhällsanalys och Statistik!
Jessica Engström tfn 031-36 80 223



Göteborgsbladet 2014 - definitioner

År	Uppgifterna avser den 31 december om inget annat anges.	Ohälsotal	Ohälsotalet beräknas genom att summa dagar med sjukpenning, arbetsskadesjukpenning, rehabiliteringspenning samt dagar med aktivitets- och sjukersättning (tidigare förtidspension) divideras med befolkningen 16-64 år.
Åldersstruktur	Åldersstrukturdiagrammet visar hur stor andel av befolkningen som varje årtårsklass utgör.	Arbetslöshet	Öppet arbetslösa: Personer registrerade vid arbetsförmedling inom sökandekategori 11+96+97+98 samt personer i program med aktivitetsstöd.
Födda	Födda registreras där modern är folkbokförd.	Förvärsarbetande	Som förvärsarbetande eller sysselsatt, vilka används som synonyma begrepp, räknas alla som bedöms ha utfört i genomsnitt en timmes arbete per vecka under november månad respektive år. Även de som varit tillfälligt frånvarande under mätperioden, t ex på grund av sjukdom, ingår.
Döda	Dödsfall registreras där den döde var folkbokförd.	Utbildningsnivå	Med förgymnasial menas avslutad folkskola eller grundskola, samt uppgift saknas. Nationellt bedömer SCB att ca 70% av de med okänd utbildningsnivå (uppgift saknas) egentligen skulle vara klassificerade inom förgymnasial utbildning.
Justering vid befolkningsförändring	I samband med att folkmängd och befolkningsförändringar avläses, görs även vissa korrigeringar i befolkningsregistret. Detta innebär att nettoflyttningar och födelseöverskott inte alltid summeras till den totala befolkningsförändringen.	Kommunalvalet	Endast de partier som är/har varit representerade i fullmäktige under de två senaste mandatperioderna redovisas.
Befolkningsprognos	Göteborgs Stads befolkningsprognoser beräknas årligen för primärområden, stadsdelar samt kommunnivå (årtårsklasser).	Dagbefolkning	Personer som förvärsarbetar med arbetsplats i området.
Födelseland	Födelseland anger det land där personen är född. Utrikes födda definieras som personer som har ett annat födelseland än Sverige. I tabellerna redovisas de 10 vanligaste födelseländerna i Göteborg, de behöver inte vara de vanligaste i området.	Nattbefolkning	Personer som är boende i området som förvärsarbetar.
Födda i utlandet	Personer som fötts i utlandet räknas som utrikes födda. Sedan 1947 registreras inte barn som fötts utomlands som utrikes födda om modern vid barnets födelse var folkbokförd i Sverige.	Självförsörjningsgrad	Kvoten mellan dag- och nattbefolkning.
Medborgarskap	Som medborgarskapsland redovisas det land man är medborgare i. Om en person har flera medborgarskap prioriteras ett av dessa som sedan används i SCB:s register. I korthet prioriteras Sverige, statslös, under utredning och okänt medborgarskap först. - Utländska medborgare är personer med annat än svenskt medborgarskap. - Svenska medborgare är personer med svenskt medborgarskap.	Privat näringsliv	Personer inom ej offentligt ägda företag/organisationer/stiftelser samt ej specificerat.
Utländsk bakgrund	Utrikes födda personer eller personer födda i Sverige med två utrikes födda föräldrar.	Branscher	Branschindelning enligt SNI2007. Näringsgren avser företagets/arbetsställets huvudsakliga verksamhet. Variabeln redovisas efter 21 grupper vilka i tabellen har slagits samman till 15 klasser.
Inkomst	Inkomstuppgifterna avser begreppet sammanräknad förvärsinkomst. Förvärsinkomst består av inkomst av tjänst och inkomst av näringsverksamhet. Uppgifterna avser inkomsttagare 20-64 år. Nollinkomsttagare ingår.	Bostadsstatistiken	Källa för statistiken är från 2013 det nationella lägenhetsregistret. Detta innebär förändringar i antalet bostäder och att jämförelser bakåt i tiden inte är möjliga. Det totala antalet bostäder anges i tabellen efter ägarkategori. I övriga bostadstabeller redovisas inte uppgift saknas. "Övrig" hustyp redovisas under flerbostadshus. För 2013 var det 3 250 st bostäder i "Övrig hustyp" i hela Göteborg.
Bilnehav	Antal personbilar i trafik per 1000 personer oavsett ålder.	Flerbostadshus	Flerfamiljshus, specialbostäder och "övrig hustyp"
Familj	Med familjer avses gifta, ej gifta med gemensamt barn samt ensamstående. Samboende utan gemensamt barn räknas således som två familjer, innebär att antalet familjer och ensamstående överskattas.	Småhus	Omfattar en- och tvåfamiljshus, radhus och kedjehus.
Familjer med försörjningsstöd	Familjer som under året erhållit ekonomiskt bistånd (socialbidrag). Långtidsberoende definieras som familjer som erhållit försörjningsstöd minst tio månader under året.		

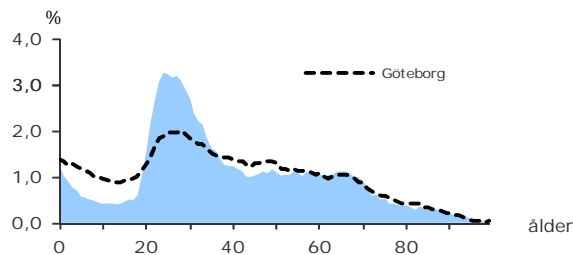
59 071

FOLKMÄNGD 2013

BEFOLKNING EFTER ÅLDER 2013

Ålder	Kvinnor	Män	Samtliga	%
0	349	388	737	1,2
1 - 5	1 164	1 159	2 323	3,9
6	161	160	321	0,5
7 - 9	407	423	830	1,4
10 - 12	388	345	733	1,2
13 - 15	355	388	743	1,3
16 - 18	476	460	936	1,6
19 - 24	3 931	4 121	8 052	13,6
25 - 29	4 758	4 372	9 130	15,5
30 - 44	7 796	6 233	14 029	23,7
45 - 64	6 111	6 413	12 524	21,2
65 - 74	2 367	2 682	5 049	8,5
75 - 84	857	1 355	2 212	3,7
85-	385	1 067	1 452	2,5
Samtliga	29 505	29 566	59 071	100

ÅLDERSTRUKTUR JÄMFÖRT MED GÖTEBORG



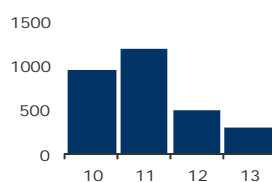
+ 311

BEFOLKNINGS-
FÖRÄNDRING 2013

FÖRÄNDRING 2013

Nettoflytt (IN-UT)	-96
Födelseöverskott	399
Födda	831
Döda	432
Totalt*	311

FÖRÄNDRING 2010 - 13



* Inklusive justering.

BEFOLKNINGS-
PROGNOS 2018

PROGNOS 2018 EFTER ÅLDERSGRUPP (BASÅR -13)

Ålder	2013	2018	+/-	%
0	737	813	76	10,3
1 - 5	2 323	2 319	-4	-0,2 ↓
6 - 9	1 151	1 294	143	12,4
10 - 12	733	906	173	23,6
13 - 15	743	932	189	25,4
16 - 18	936	1 057	121	12,9
19 - 64	43 735	45 181	1 446	3,3
65 - 74	5 049	5 748	699	13,8
75 - 84	2 212	2 731	519	23,5
85 -	1 452	1 184	-268	-18,5 ↓
Samtliga	59 071	62 166	3 095	5,2

17,4%



ANDEL FÖDDA I
UTLANDET

MEDBORGARSKAP OCH FÖDELSELAND 2013

	Född i Sv	Född i Utl	Totalt
Sv. Medb.	48 520	5 896	54 416
Utl. Medb.	282	4 373	4 655
Totalt	48 802	10 269	59 071

VANLIGASTE FÖDELSELÄNDERNA I GÖTEBORG 2013

	Antal	%	% i Gbg
Irak	228	0,4	2,2
Iran	1 535	2,6	2,2
Finland	506	0,9	1,3
Bosnien - Hercegovina	310	0,5	1,3
Jugoslavien	342	0,6	1,2
Polen	27	0,0	1,2
Somalia	472	0,8	1,0
Turkiet	153	0,3	0,8
Kina	556	0,9	0,6
Norge	269	0,5	0,5
Övriga länder	5 871	9,9	11,2
Totalt	10 269	17,4	23,5

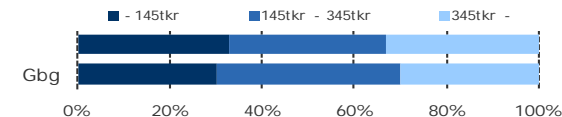
ANDEL UTL. BAKGRUND 2013 JÄMFÖRT MED Gbg



278 900 kr

MEDELINKOMST

INKOMSTFÖRDELNING 2012 JÄMFÖRT MED Gbg



MEDELINKOMST 2012 (kr)

Ålder	Kvinnor	Män	Samtliga
20 - 24	91 600	95 400	93 400
25 - 29	189 400	209 100	199 700
30 - 44	279 500	356 900	322 200
45 - 64	346 800	446 200	395 300
65 -	222 600	366 300	281 300
Samtliga	242 400	315 600	278 900

BILINNEHAV 2013 JÄMFÖRT MED GÖTEBORG

Antal bilar per 1 000 personer



2,2%

ANDEL FAMILJER MED
FÖRSÖRJNINGSTÖD

FAMILJER MED FÖRSÖRJNINGSTÖD 2013

	Antal	%	%Gbg
Familjer med stöd	924	2,2	6,5
- varav minst 10 mån	401	0,9	3,4

OHÄLSOTAL 2013 JÄMFÖRT MED Gbg

Antal ersatta dagar per person



OHÄLSOTAL, ERSATTA DAGAR PER PERSON 2013

	Kvinnor	Män	Samtliga
Utl. bakgr.	27,8	17,5	22,6
Sv. bakgr.	17,9	12,1	14,9
Samtliga	20,3	13,3	16,7
Tot. i Gbg	28,9	21,6	25,2

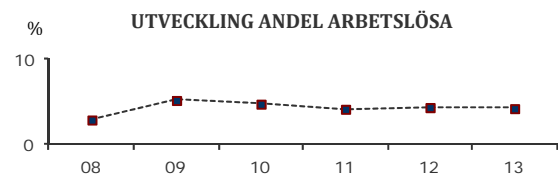
4,3%

ARBETSLÖSHET

ÖPPET ARBETSLÖSA SAMT I PROGRAM, OKT 2013

	Kvinnor	Män	Samtliga	%	%Gbg
18 - 24	110	164	274	3,4	8,4
25 - 29	136	149	285	3,1	7,0
30 - 44	332	339	671	4,7	7,5
45 - 64	326	339	665	5,3	6,3
Samtliga	904	991	1 895	4,3	7,2

Född utoml.	321	295	616	7,2	13,4
Född i Sve.	583	696	1 279	3,6	4,7



FÖRVÄRVSARBETANDE 2012

	Kvinnor	Män	Samtliga	%	%Gbg
18 - 24	2 068	1 745	3 813	46,1	48,7
25 - 29	3 079	3 256	6 335	68,9	68,4
30 - 44	5 190	6 556	11 746	83,1	79,5
45 - 64	5 092	4 791	9 883	79,2	75,0
65 - 74	584	743	1 327	27,8	18,8
Tot. 25-64	13 361	14 603	27 964	78,1	75,7

Utl. Bakgr.	2 709	2 848	5 557	61,9	59,6
Sv. Bakgr.	10 652	11 755	22 407	83,5	84,0

46,9%

ANDEL MED EFTERGYMNASIAL
UTBILDNING 3 ÅR ELLER LÄNGRE

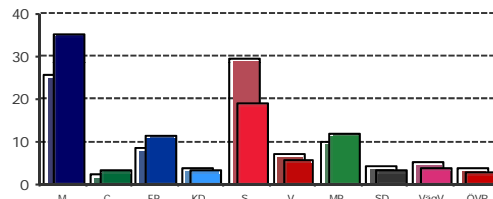
ANDEL (%) HÖGSTA UTBILDNINGSNIVÅ 2013

	Förgymnasial inkl uppg. saknas		Eftergymn 3+ år	
	%	% Gbg	%	% Gbg
18-24	10,1	24,1	16,1	7,7
25-29	5,7	11,2	52,0	36,4
30-44	6,7	12,2	52,6	39,5
45-64	8,8	16,3	36,7	26,1
65-74	15,8	27,6	37,4	22,1
Tot 25-64	7,2	13,7	46,9	33,3
Kvinnor	6,0	12,7	49,5	36,6
Män	8,3	14,7	44,5	30,2

79,7%

VALDELTAGANDE
KOMMUNALVALET 2010

KOMMUNALVALET 2010 JÄMFÖRT MED GÖTEBORG



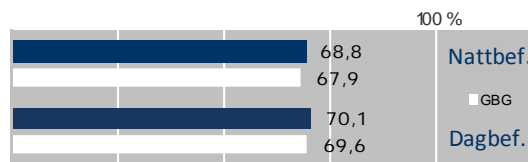
KOMMUNALVALET 2010 JÄMFÖRT MED 2006

	M	C	FP	KD	S	V	MP	SD	VågV
2010	35,4	3,3	11,3	3,5	19,1	5,8	11,8	3,3	3,7
2006	34,3	3,6	13,1	4,8	24,8	5,4	9,2	1,9	0,0

3,0

SJÄLVFÖRSÖRJNINGSGRAD

ANDEL INOM PRIVAT NÄRINGSLIV



ANSTÄLLDA I OLIKA BRANSCHER 2012

Bransch	Dagbefolkn.		Nattbefolkning	
	Antal	%	Antal	%
Företagstjänster	23 516	17,6	5 839	14,7
Offentlig förv. & försvar	11 448	6,1	2 006	5,4
Handel	10 340	13,1	4 331	12,4
Info. & kommunikation	9 074	6,5	2 166	4,8
Utbildning	8 506	11,0	3 648	10,3
Hotell & restaurang	7 846	4,7	1 551	4,7
Transport & magasinerier	6 300	4,5	1 488	6,4
Kulturella & pers. tjänst	6 018	5,8	1 912	4,9
Vård & sociala tjänster	4 482	13,2	4 385	14,9
Finans & försäkring	4 389	2,5	842	1,6
Byggverksamhet	2 554	2,9	973	4,4
Fastighetsverksamhet	2 044	1,8	607	1,6
Tillverkning & utvinning	1 997	8,8	2 909	12,1
Energi & miljö	1 344	0,6	193	0,7
Okänd verksamhet	114	0,7	223	0,7
Jord-, skogsbruk & fiske	80	0,2	57	0,2

47,5%

BOSTÄDER
BYGGDA - 1940

BYGGNADSÅR I 10 - ÅRSINTERVALL

År	Småhus	Flerbostad	Totalt	%	%Gbg
- 1940	261	14 881	15 142	47,5	20,7
41 - 50	18	4 292	4 310	13,5	9,8
51 - 60	50	2 743	2 793	8,8	15,3
61 - 70	45	1 166	1 211	3,8	24,9
71 - 80	32	3 179	3 211	10,1	14,0
81 - 90	19	2 333	2 352	7,4	5,4
91 - 00	8	1 020	1 028	3,2	3,5
01 -	3	1 826	1 829	5,7	6,4

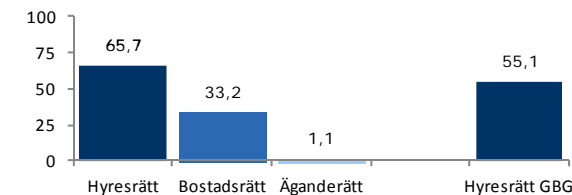
ANDEL SMÅHUS JÄMFÖRT MED GÖTEBORG 2012



20,5%

BOSTÄDER
I ALLMÄNNYTAN

BOSTÄDERNA EFTER ÄGARKATEGORI 2013



ÄGARKATEGORI 2013

	Småhus	Flerbostad	Totalt	%	%Gbg
Hyresrätt	13	25 469	25 482	65,7	55,1
Allmännyttan	0	7 938	7 938	20,5	26,3
Övriga	13	17 531	17 544	45,2	28,9
Bostadsrätt	14	12 880	12 894	33,2	26,9
Äganderätt	410	0	410	1,1	17,9
Tot. bostäder	437	38 349	38 786		

NYBYGGNATION: FÄRDIGSTÄLLDA BOSTÄDER

	2009	2010	2011	2012	2013
Småhus	0	0	2	0	1
Flerbostadshus	130	478	181	195	183
Totalt	130	478	183	195	184

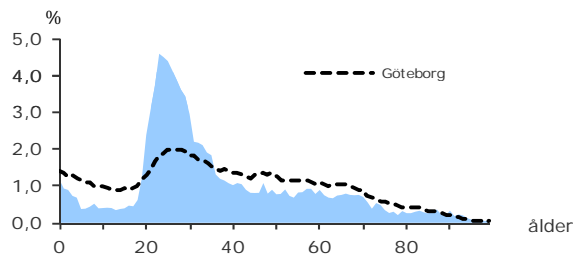
12 083

FOLKMÄNGD 2013

BEFOLKNING EFTER ÅLDER 2013

Ålder	Kvinnor	Män	Samtliga	%
0	67	74	141	1,2
1 - 5	220	214	434	3,6
6	23	23	46	0,4
7 - 9	69	92	161	1,3
10 - 12	74	71	145	1,2
13 - 15	68	65	133	1,1
16 - 18	96	88	184	1,5
19 - 24	1 207	1 139	2 346	19,4
25 - 29	1 289	1 054	2 343	19,4
30 - 44	1 528	1 213	2 741	22,7
45 - 64	925	1 032	1 957	16,2
65 - 74	379	398	777	6,4
75 - 84	122	221	343	2,8
85 -	78	254	332	2,7
Samtliga	6 145	5 938	12 083	100

ÅLDERSSTRUKTUR JÄMFÖRT MED GÖTEBORG



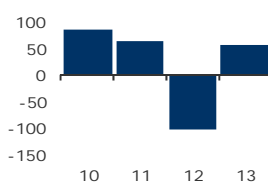
+ 58

BEFOLKNINGS-
FÖRÄNDRING 2013

FÖRÄNDRING 2013

Nettoflytt (IN-UT)	18
Födelseöverskott	38
Födda	158
Döda	120
Totalt*	58

FÖRÄNDRING 2010 - 13



* Inklusive justering.

BEFOLKNINGS-
PROGNOS 2018

PROGNOS 2018 EFTER ÅLDERSGRUPP (BASÅR -13)

Ålder	2013	2018	+/-	%
0	141	154	13	9,2
1 - 5	434	449	15	3,5
6 - 9	207	252	45	21,7
10 - 12	145	160	15	10,3
13 - 15	133	188	55	41,4
16 - 18	184	196	12	6,5
19 - 64	9 387	9 977	590	6,3
65 - 74	777	884	107	13,8
75 - 84	343	450	107	31,2
85 -	332	297	-35	-10,5 ↓
Samtliga	12 083	13 008	925	7,7

20,3%



ANDEL FÖDDA I
UTLANDET

MEDBORGARSKAP OCH FÖDELSELAND 2013

	Född i Sv	Född i Utl	Totalt
Sv. Medb.	9 551	1 052	10 603
Utl. Medb.	80	1 400	1 480
Totalt	9 631	2 452	12 083

VANLIGASTE FÖDELSELÄNDERNA I GÖTEBORG 2013

	Antal	%	% i Gbg
Irak	64	0,5	2,2
Iran	400	3,3	2,2
Finland	100	0,8	1,3
Bosnien - Hercegovina	47	0,4	1,3
Jugoslavien	1,2
Polen	1,2
Somalia	106	0,9	1,0
Turkiet	51	0,4	0,8
Kina	279	2,3	0,6
Norge	52	0,4	0,5
Övriga länder	1 308	10,8	11,2
Totalt	2 452	20,3	23,5

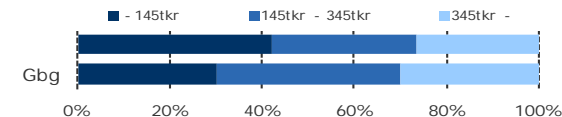
ANDEL UTL. BAKGRUND 2013 JÄMFÖRT MED Gbg



231 900 kr

MEDELINKOMST

INKOMSTFÖRDELNING 2012 JÄMFÖRT MED Gbg



MEDELINKOMST 2012 (kr)

Ålder	Kvinnor	Män	Samtliga
20 - 24	82 000	81 100	81 500
25 - 29	167 900	175 600	172 200
30 - 44	261 400	309 700	288 200
45 - 64	333 800	423 300	376 700
65 -	202 900	310 300	244 600
Samtliga	211 300	251 700	231 900

BILINNEHAV 2013 JÄMFÖRT MED GÖTEBORG

Antal bilar per 1 000 personer



2,0%

ANDEL FAMILJER MED
FÖRSÖRJNINGSTÖD

FAMILJER MED FÖRSÖRJNINGSTÖD 2013

	Antal	%	%Gbg
Familjer med stöd	181	2,0	6,5
- varav minst 10 mån	78	0,9	3,4

OHÄLSOTAL 2013 JÄMFÖRT MED Gbg

Antal ersatta dagar per person



OHÄLSOTAL, ERSATTA DAGAR PER PERSON 2013

	Kvinnor	Män	Samtliga
Utl. bakgr.	20,8	11,9	16,0
Sv. bakgr.	16,6	8,5	12,4
Samtliga	17,7	9,4	13,3
Tot. i Gbg	28,9	21,6	25,2

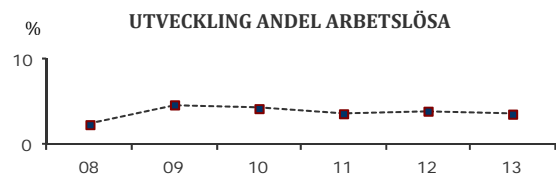
3,7%

ARBETSLÖSHET

ÖPPET ARBETSLÖSA SAMT I PROGRAM, OKT 2013

	Kvinnor	Män	Samtliga	%	%Gbg
18 - 24	26	35	61	2,7	8,4
25 - 29	29	36	65	2,7	7,0
30 - 44	56	60	116	4,2	7,5
45 - 64	48	54	102	5,2	6,3
Samtliga	159	185	344	3,7	7,2

Född utoml.	50	54	104	4,8	13,4
Född i Sve.	109	131	240	3,3	4,7



FÖRVÄRVSARBETANDE 2012

	Kvinnor	Män	Samtliga	%	%Gbg
18 - 24	517	437	954	40,6	48,7
25 - 29	654	789	1 443	60,7	68,4
30 - 44	972	1 184	2 156	78,8	79,5
45 - 64	839	757	1 596	80,1	75,0
65 - 74	66	109	175	23,8	18,8
Tot. 25-64	2 465	2 730	5 195	73,1	75,7

Utl. Bakgr.	535	591	1 126	52,0	59,6
Sv. Bakgr.	1 930	2 139	4 069	82,4	84,0

49,4%

ANDEL MED EFTERGYMNASIAL
UTBILDNING 3 ÅR ELLER LÄNGRE

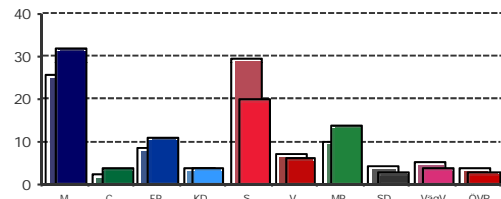
ANDEL (%) HÖGSTA UTBILDNINGSNIVÅ 2013

	Förgymnasial inkl uppg. saknas		Eftergymn 3+ år	
	%	% Gbg	%	% Gbg
18-24	7,7	24,1	18,5	7,7
25-29	5,5	11,2	55,0	36,4
30-44	7,2	12,2	53,4	39,5
45-64	9,0	16,3	37,0	26,1
65-74	17,2	27,6	33,8	22,1
Tot 25-64	7,2	13,7	49,4	33,3
Kvinnor	5,8	12,7	50,7	36,6
Män	8,3	14,7	48,2	30,2

76,2%

VALDELTAGANDE
KOMMUNALVALET 2010

KOMMUNALVALET 2010 JÄMFÖRT MED GÖTEBORG



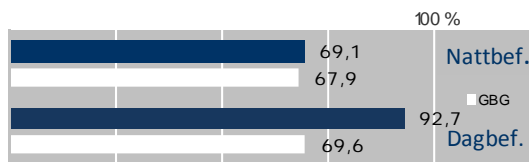
KOMMUNALVALET 2010 JÄMFÖRT MED 2006

	M	C	FP	KD	S	V	MP	SD	VågV
2010	31,7	3,9	10,9	3,7	19,9	6,2	13,8	3,0	3,8
2006	31,3	3,8	12,9	4,9	26,1	5,7	10,7	1,7	0,0

1,2

SJÄLVFÖRSÖRJNINGSGRAD

ANDEL INOM PRIVAT NÄRINGSLIV



ANSTÄLLDA I OLIKA BRANSCHER 2012

	Dagbefolkn.		Nattbefolkning	
	Antal	%	Antal	% Gbg
Handel	1 873	13,4	845	12,4
Info. & kommunikation	1 330	6,1	384	4,8
Företagstjänster	1 144	17,1	1 081	14,7
Vård & sociala tjänster	846	12,4	786	14,9
Transport & magasineri	489	4,9	312	6,4
Tillverkning & utvinning	475	9,4	598	12,1
Byggverksamhet	438	3,3	207	4,4
Kulturella & pers. tjänst	317	5,4	340	4,9
Utbildning	277	13,0	820	10,3
Hotell & restaurang	165	5,0	316	4,7
Fastighetsverksamhet	113	1,2	74	1,6
Finans & försäkring	83	2,5	156	1,6
Okänd verksamhet	13	0,6	39	0,7
Energi & miljö	..	0,6	35	0,7
Jord-, skogsbruk & fiske	..	0,1	7	0,2
Offentlig förv. & försvar	..	5,2	329	5,4

45,0%

BOSTÄDER
BYGGDA - 1940

BYGGNADSÅR I 10 - ÅRSINTERVALL

År	Småhus	Flerbostad	Totalt	%	%Gbg
- 1940	154	2 275	2 429	45,0	20,7
41 - 50	16	1 357	1 373	25,4	9,8
51 - 60	50	232	282	5,2	15,3
61 - 70	44	491	535	9,9	24,9
71 - 80	32	42	74	1,4	14,0
81 - 90	19	346	365	6,8	5,4
91 - 00	8	185	193	3,6	3,5
01 -	3	143	146	2,7	6,4

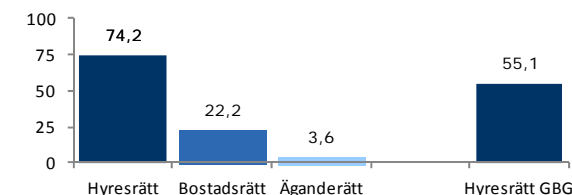
ANDEL SMÅHUS JÄMFÖRT MED GÖTEBORG 2012



9,2%

BOSTÄDER
I ALLMÄNNYTAN

BOSTÄDERNA EFTER ÄGARKATEGORI 2013



ÄGARKATEGORI 2013

	Småhus	Flerbostad	Totalt	%	%Gbg
Hyresrätt	12	6 358	6 370	74,2	55,1
Allmännyttan	0	786	786	9,2	26,3
Övriga	12	5 572	5 584	65,0	28,9
Bostadsrätt	4	1 903	1 907	22,2	26,9
Äganderätt	310	0	310	3,6	17,9
Tot. bostäder	326	8 261	8 587		

NYBYGGNATION: FÄRDIGSTÄLLDA BOSTÄDER

	2009	2010	2011	2012	2013
Småhus	0	0	2	0	1
Flerbostadshus	0	0	0	0	144
Totalt	0	0	2	0	145

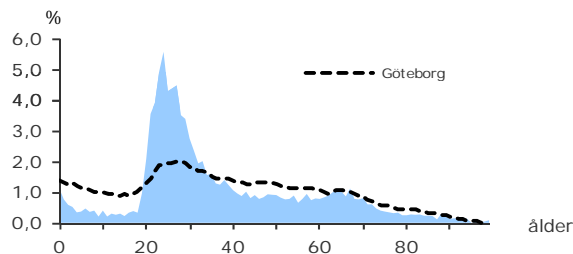
7 331

FOLKMÄNGD 2013

BEFOLKNING EFTER ÅLDER 2013

Ålder	Kvinnor	Män	Samtliga	%
0	42	39	81	1,1
1 - 5	101	88	189	2,6
6	13	21	34	0,5
7 - 9	40	30	70	1,0
10 - 12	33	33	66	0,9
13 - 15	23	34	57	0,8
16 - 18	32	44	76	1,0
19 - 24	769	768	1 537	21,0
25 - 29	792	676	1 468	20,0
30 - 44	935	680	1 615	22,0
45 - 64	585	660	1 245	17,0
65 - 74	248	294	542	7,4
75 - 84	86	125	211	2,9
85-	29	111	140	1,9
Samtliga	3 728	3 603	7 331	100

ÅLDERSSTRUKTUR JÄMFÖRT MED GÖTEBORG



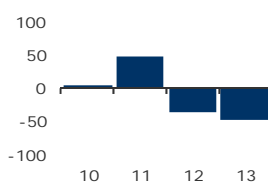
- 49

BEFOLKNINGS-
FÖRÄNDRING 2013

FÖRÄNDRING 2013

Nettoflytt (IN-UT)	-100
Födelseöverskott	51
Födda	90
Döda	39
Totalt*	-49

FÖRÄNDRING 2010 - 13



* Inklusive justering.

BEFOLKNINGS-
PROGNOS 2018

PROGNOS 2018 EFTER ÅLDERSGRUPP (BASÅR -13)

Ålder	2013	2018	+/-	%
0	81	87	6	7,4
1 - 5	189	194	5	2,6
6 - 9	104	100	-4	-3,8 ↓
10 - 12	66	78	12	18,2
13 - 15	57	82	25	43,9
16 - 18	76	93	17	22,4
19 - 64	5 865	6 119	254	4,3
65 - 74	542	653	111	20,5
75 - 84	211	274	63	29,9
85 -	140	88	-52	-37,1 ↓
Samtliga	7 331	7 769	438	6,0

13,8%



ANDEL FÖDDA I
UTLANDET

MEDBORGARSKAP OCH FÖDELSELÄND 2013

	Född i Sv	Född i Utl	Totalt
Sv. Medb.	6 288	455	6 743
Utl. Medb.	28	560	588
Totalt	6 316	1 015	7 331

VANLIGASTE FÖDELSELÄNDERNA I GÖTEBORG 2013

	Antal	%	% i Gbg
Irak	18	0,2	2,2
Iran	131	1,8	2,2
Finland	52	0,7	1,3
Bosnien - Hercegovina	30	0,4	1,3
Jugoslavien	21	0,3	1,2
Polen	1,2
Somalia	28	0,4	1,0
Turkiet	0,8
Kina	77	1,1	0,6
Norge	24	0,3	0,5
Övriga länder	617	8,4	11,2
Totalt	1 015	13,8	23,5

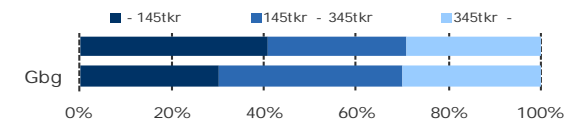
ANDEL UTL. BAKGRUND 2013 JÄMFÖRT MED Gbg



253 200 kr

MEDELINKOMST

INKOMSTFÖRDELNING 2012 JÄMFÖRT MED Gbg



MEDELINKOMST 2012 (kr)

Ålder	Kvinnor	Män	Samtliga
20 - 24	77 700	76 600	77 100
25 - 29	181 600	194 900	188 800
30 - 44	288 200	363 600	331 300
45 - 64	357 500	456 300	403 600
65 -	229 500	370 300	285 900
Samtliga	225 500	279 900	253 200

BILINNEHAV 2013 JÄMFÖRT MED GÖTEBORG

Antal bilar per 1 000 personer



1,4%

ANDEL FAMILJER MED
FÖRSÖRJNINGSTÖD

FAMILJER MED FÖRSÖRJNINGSTÖD 2013

	Antal	%	%Gbg
Familjer med stöd	82	1,4	6,5
- varav minst 10 mån	29	0,5	3,4

OHÄLSOTAL 2013 JÄMFÖRT MED Gbg

Antal ersatta dagar per person



OHÄLSOTAL, ERSATTA DAGAR PER PERSON 2013

	Kvinnor	Män	Samtliga
Utl. bakgr.	18,0	10,3	14,1
Sv. bakgr.	13,1	9,1	11,0
Samtliga	14,1	9,3	11,6
Tot. i Gbg	28,9	21,6	25,2

3,3%

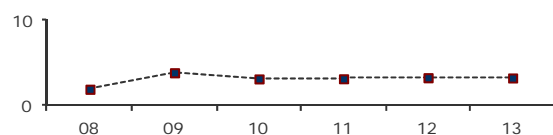
ARBETSLÖSHET

ÖPPET ARBETSLÖSA SAMT I PROGRAM, OKT 2013

	Kvinnor	Män	Samtliga	%	%Gbg
18 - 24	12	9	21	1,4	8,4
25 - 29	18	15	33	2,2	7,0
30 - 44	36	31	67	4,1	7,5
45 - 64	43	31	74	5,9	6,3
Samtliga	109	86	195	3,3	7,2

Född utoml.	29	15	44	4,9	13,4
Född i Sve.	80	71	151	3,0	4,7

UTVECKLING ANDEL ARBETSLÖSA



FÖRVÄRVSARBETANDE 2012

	Kvinnor	Män	Samtliga	%	%Gbg
18 - 24	354	286	640	41,7	48,7
25 - 29	455	530	985	65,5	68,4
30 - 44	603	801	1 404	83,3	79,5
45 - 64	555	444	999	79,8	75,0
65 - 74	70	77	147	29,4	18,8
Tot. 25-64	1 613	1 775	3 388	76,3	75,7

Utl. Bakgr.	235	272	507	55,2	59,6
Sv. Bakgr.	1 378	1 503	2 881	81,8	84,0

51,3%

ANDEL MED EFTERGymNASIAL
UTBILDNING 3 ÅR ELLER LÄNGRE

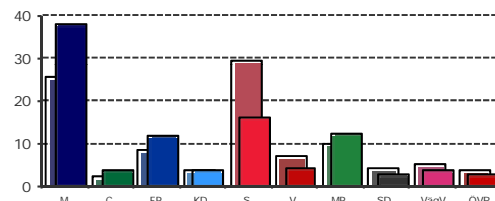
ANDEL (%) HÖGSTA UTBILDNINGSNIVÅ 2013

	Förgymnasial inkl uppg. saknas		Eftergymn 3+ år	
	%	% Gbg	%	% Gbg
18-24	5,7	24,1	21,7	7,7
25-29	6,3	11,2	57,3	36,4
30-44	5,6	12,2	55,7	39,5
45-64	7,0	16,3	38,5	26,1
65-74	13,1	27,6	42,3	22,1
Tot 25-64	6,2	13,7	51,3	33,3
Kvinnor	5,6	12,7	52,9	36,6
Män	6,8	14,7	49,8	30,2

79,5%

VALDELTAGANDE
KOMMUNALVALET 2010

KOMMUNALVALET 2010 JÄMFÖRT MED GÖTEBORG



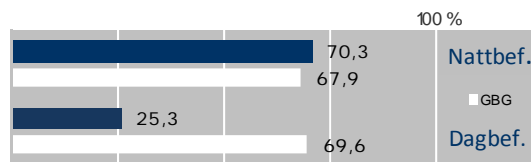
KOMMUNALVALET 2010 JÄMFÖRT MED 2006

	M	C	FP	KD	S	V	MP	SD	VågV
2010	38,0	3,9	11,8	3,6	16,2	4,3	12,4	2,9	3,8
2006	38,2	4,9	15,0	4,6	20,3	3,8	8,9	1,8	0,0

1,1

SJÄLVFÖRSÖRJNINGSGRAD

ANDEL INOM PRIVAT NÄRINGSLIV



ANSTÄLLDA I OLIKA BRANSCHER 2012

	Dagbefolkn.		Nattbefolkning	
	Antal	%	Antal	% Gbg
Utbildning	3 008	10,9	454	10,3
Företagstjänster	590	14,7	769	18,4
Hotell & restaurang	192	4,7	189	4,5
Vård & sociala tjänster	162	14,9	516	12,4
Kulturella & pers. tjänst	153	4,9	238	5,7
Handel	129	12,4	558	13,4
Fastighetsverksamhet	95	1,6	65	1,6
Info. & kommunikation	65	4,8	290	6,9
Byggverksamhet	22	4,4	135	3,2
Tillverkning & utvinning	18	12,1	395	9,5
Offentlig förv. & försvar	14	5,4	237	5,7
Okänd verksamhet	11	0,7	22	0,5
Transport & magasinerir	10	6,4	166	4,0
Jord-, skogsbruk & fiske	9	0,2	11	0,3
Finans & försäkring	7	1,6	110	2,6
Energi & miljö	6	0,7	22	0,5

88,2%

BOSTÄDER
BYGGDA - 1940

BYGGNADSÅR I 10 - ÅRSINTERVALL

År	Småhus	Flerbostad	Totalt	%	%Gbg
- 1940	0	3 880	3 880	88,2	20,7
41 - 50	0	520	520	11,8	9,8
51 - 60	0	0	0	0,0	15,3
61 - 70	0	0	0	0,0	24,9
71 - 80	0	0	0	0,0	14,0
81 - 90	0	0	0	0,0	5,4
91 - 00	0	0	0	0,0	3,5
01 -	0	0	0	0,0	6,4

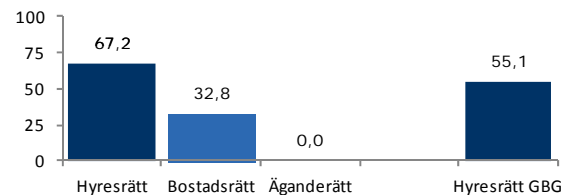
ANDEL SMÅHUS JÄMFÖRT MED GÖTEBORG 2012



6,1%

BOSTÄDER
I ALLMÄNNYTAN

BOSTÄDERNA EFTER ÄGARKATEGORI 2013



ÄGARKATEGORI 2013

	Småhus	Flerbostad	Totalt	%	%Gbg
Hyresrätt	0	3 713	3 713	67,2	55,1
Allmännyttan	0	336	336	6,1	26,3
Övriga	0	3 377	3 377	61,2	28,9
Bostadsrätt	0	1 809	1 809	32,8	26,9
Äganderätt	0	0	0	0,0	17,9
Tot. bostäder	0	5 522	5 522		

NYBYGGNATION: FÄRDIGSTÄLLDA BOSTÄDER

	2009	2010	2011	2012	2013
Småhus	0	0	0	0	0
Flerbostadshus	0	0	0	0	3
Totalt	0	0	0	0	3

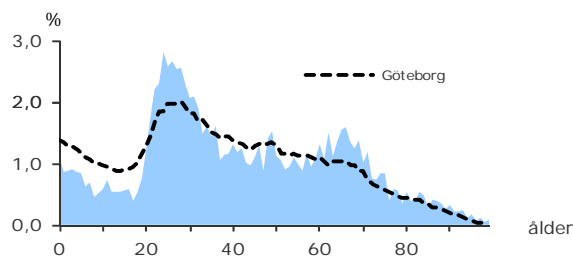
4 667

FOLKMÄNGD 2013

BEFOLKNING EFTER ÅLDER 2013

Ålder	Kvinnor	Män	Samtliga	%
0	21	30	51	1,1
1 - 5	95	107	202	4,3
6	17	12	29	0,6
7 - 9	38	39	77	1,6
10 - 12	50	36	86	1,8
13 - 15	39	37	76	1,6
16 - 18	42	28	70	1,5
19 - 24	212	304	516	11,1
25 - 29	293	294	587	12,6
30 - 44	518	471	989	21,2
45 - 64	488	569	1 057	22,6
65 - 74	223	318	541	11,6
75 - 84	86	149	235	5,0
85-	34	117	151	3,2
Samtliga	2 156	2 511	4 667	100

ÅLDERSSTRUKTUR JÄMFÖRT MED GÖTEBORG



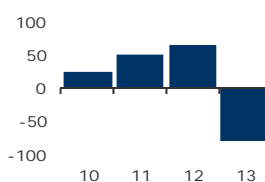
- 79

BEFOLKNINGS-
FÖRÄNDRING 2013

FÖRÄNDRING 2013

Nettoflytt (IN-UT)	-90
Födelseöverskott	10
Födda	63
Döda	53
Totalt*	-79

FÖRÄNDRING 2010 - 13



* Inklusive justering.

BEFOLKNINGS-
PROGNOS 2018

PROGNOS 2018 EFTER ÅLDERSGRUPP (BASÅR -13)

Ålder	2013	2018	+/-	%
0	51	57	6	11,8
1 - 5	202	199	-3	-1,5 ↓
6 - 9	106	127	21	19,8
10 - 12	86	101	15	17,4
13 - 15	76	83	7	9,2
16 - 18	70	94	24	34,3
19 - 64	3 149	3 298	149	4,7
65 - 74	541	598	57	10,5
75 - 84	235	299	64	27,2
85 -	151	161	10	6,6
Samtliga	4 667	5 016	349	7,5

18,3%



ANDEL FÖDDA I
UTLANDET

MEDBORGARSKAP OCH FÖDELSELAND 2013

	Född i Sv	Född i Utl	Totalt
Sv. Medb.	3 795	575	4 370
Utl. Medb.	19	278	297
Totalt	3 814	853	4 667

VANLIGASTE FÖDELSELÄNDERNA I GÖTEBORG 2013

	Antal	%	% i Gbg
Irak	13	0,3	2,2
Iran	112	2,4	2,2
Finland	39	0,8	1,3
Bosnien - Hercegovina	32	0,7	1,3
Jugoslavien	58	1,2	1,2
Polen	1,2
Somalia	43	0,9	1,0
Turkiet	0,8
Kina	27	0,6	0,6
Norge	26	0,6	0,5
Övriga länder	497	10,6	11,2
Totalt	853	18,3	23,5

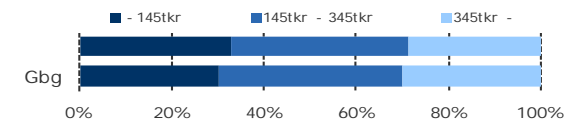
ANDEL UTL. BAKGRUND 2013 JÄMFÖRT MED Gbg



255 700 kr

MEDELINKOMST

INKOMSTFÖRDELNING 2012 JÄMFÖRT MED Gbg



MEDELINKOMST 2012 (kr)

Ålder	Kvinnor	Män	Samtliga
20 - 24	102 200	101 900	102 100
25 - 29	169 400	194 200	181 200
30 - 44	261 800	318 600	291 300
45 - 64	307 100	380 300	340 500
65 -	209 900	313 400	247 900
Samtliga	228 300	288 500	255 700

BILINNEHAV 2013 JÄMFÖRT MED GÖTEBORG

Antal bilar per 1 000 personer



3,5%

ANDEL FAMILJER MED
FÖRSÖRJNINGSTÖD

FAMILJER MED FÖRSÖRJNINGSTÖD 2013

	Antal	%	%Gbg
Familjer med stöd	118	3,5	6,5
- varav minst 10 mån	46	1,3	3,4

OHÄLSOTAL 2013 JÄMFÖRT MED Gbg

Antal ersatta dagar per person



OHÄLSOTAL, ERSATTA DAGAR PER PERSON 2013

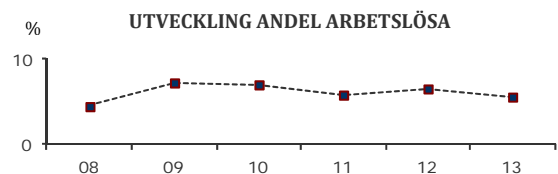
	Kvinnor	Män	Samtliga
Utl. bakgr.	41,8	33,0	37,5
Sv. bakgr.	25,4	18,0	21,8
Samtliga	29,5	21,9	25,8
Tot. i Gbg	28,9	21,6	25,2

5,7% ARBETSLÖSHET

ÖPPET ARBETSLÖSA SAMT I PROGRAM, OKT 2013

	Kvinnor	Män	Samtliga	%	%Gbg
18 - 24	13	15	28	5,2	8,4
25 - 29	11	14	25	4,2	7,0
30 - 44	29	32	61	6,0	7,5
45 - 64	29	39	68	6,5	6,3
Samtliga	82	100	182	5,7	7,2

Född utoml.	23	32	55	8,4	13,4
Född i Sve.	59	68	127	4,9	4,7



FÖRVÄRVSARBETANDE 2012

	Kvinnor	Män	Samtliga	%	%Gbg
18 - 24	162	122	284	51,5	48,7
25 - 29	219	200	419	67,4	68,4
30 - 44	402	432	834	80,0	79,5
45 - 64	438	361	799	74,4	75,0
65 - 74	61	58	119	23,2	18,8
Tot. 25-64	1 059	993	2 052	74,9	75,7

Utl. Bakgr.	230	230	460	62,4	59,6
Sv. Bakgr.	829	763	1 592	79,5	84,0

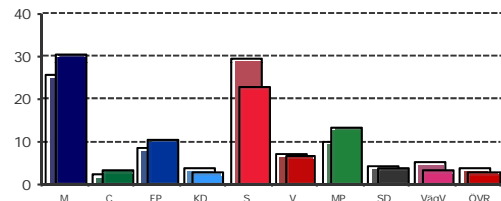
40,4% ANDEL MED EFTERGYMNASIAL UTBILDNING 3 ÅR ELLER LÄNGRE

ANDEL (%) HÖGSTA UTBILDNINGSNIVÅ 2013

	Förgymnasial inkl uppg. saknas		Eftergymn 3+ år	
	%	% Gbg	%	% Gbg
18-24	13,3	24,1	14,2	7,7
25-29	4,8	11,2	41,7	36,4
30-44	8,3	12,2	48,8	39,5
45-64	10,6	16,3	31,8	26,1
65-74	18,9	27,6	31,4	22,1
Tot 25-64	8,4	13,7	40,4	33,3
Kvinnor	6,7	12,7	43,2	36,6
Män	10,2	14,7	37,6	30,2

78,7% VALDELTAGANDE KOMMUNALVALET 2010

KOMMUNALVALET 2010 JÄMFÖRT MED GÖTEBORG

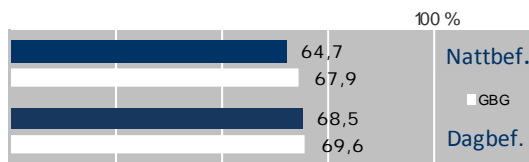


KOMMUNALVALET 2010 JÄMFÖRT MED 2006

	M	C	FP	KD	S	V	MP	SD	Vagv
2010	30,4	3,2	10,2	2,8	23,1	6,8	13,6	3,7	3,2
2006	29,0	3,6	13,0	5,0	28,1	6,8	9,3	2,2	0,0

0,4 SJÄLVFÖRSÖRJNINGSGRAD

ANDEL INOM PRIVAT NÄRINGSLIV



ANSTÄLLDA I OLIKA BRANSCHER 2012

	Dagbefolkn.		Nattbefolkning	
	Antal	%	Antal	% Gbg
Vård & sociala tjänster	209	15,5	380	14,9
Företagstjänster	199	16,2	398	14,7
Utbildning	142	12,6	309	10,3
Handel	95	11,1	273	12,4
Kulturella & pers. tjänst	69	6,8	166	4,9
Fastighetsverksamhet	39	2,0	49	1,6
Hotell & restaurang	39	4,9	120	4,7
Tillverkning & utvinning	35	7,9	195	12,1
Info. & kommunikation	24	5,9	144	4,8
Byggverksamhet	14	2,7	67	4,4
Finans & försäkring	7	2,2	54	1,6
Transport & magasineri	7	4,2	102	6,4
Okänd verksamhet	0,7
Jord-, skogsbruk & fiske	0,2
Offentlig förv. & försvar	..	6,8	167	5,4
Energi & miljö	..	0,7	17	0,7

81,2% BOSTÄDER BYGGDA 1971 -80

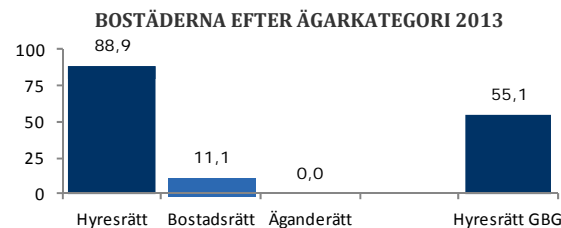
BYGGNADSÅR I 10 - ÅRSINTERVALL

År	Småhus	Flerbostad	Totalt	%	%Gbg
- 1940	0	476	476	17,3	20,7
41 - 50	0	16	16	0,6	9,8
51 - 60	0	0	0	0,0	15,3
61 - 70	0	0	0	0,0	24,9
71 - 80	0	2 229	2 229	81,2	14,0
81 - 90	0	16	16	0,6	5,4
91 - 00	0	8	8	0,3	3,5
01 -	0	0	0	0,0	6,4

ANDEL SMÅHUS JÄMFÖRT MED GÖTEBORG 2012



42,2% BOSTÄDER I ALLMÄNNYTAN



ÄGARKATEGORI 2013

	Småhus	Flerbostad	Totalt	%	%Gbg
Hyresrätt	0	2 781	2 781	88,9	55,1
Allmännyttan	0	1 320	1 320	42,2	26,3
Övriga	0	1 461	1 461	46,7	28,9
Bostadsrätt	0	348	348	11,1	26,9
Äganderätt	0	0	0	0,0	17,9
Tot. bostäder	0	3 129	3 129		

NYBYGGNATION: FÄRDIGSTÄLLDA BOSTÄDER

	2009	2010	2011	2012	2013
Småhus	0	0	0	0	0
Flerbostadshus	0	0	0	0	2
Totalt	0	0	0	0	2

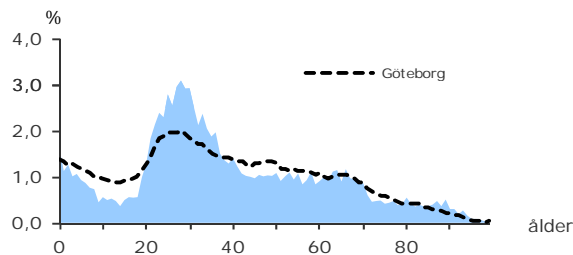
9 778

FOLKMÄNGD 2013

BEFOLKNING EFTER ÅLDER 2013

Ålder	Kvinnor	Män	Samtliga	%
0	71	86	157	1,6
1 - 5	255	268	523	5,3
6	46	38	84	0,9
7 - 9	92	96	188	1,9
10 - 12	78	75	153	1,6
13 - 15	65	64	129	1,3
16 - 18	82	79	161	1,6
19 - 24	520	541	1 061	10,9
25 - 29	702	686	1 388	14,2
30 - 44	1 337	1 157	2 494	25,5
45 - 64	919	1 017	1 936	19,8
65 - 74	331	422	753	7,7
75 - 84	143	261	404	4,1
85 -	90	257	347	3,5
Samtliga	4 731	5 047	9 778	100

ÅLDERSSTRUKTUR JÄMFÖRT MED GÖTEBORG



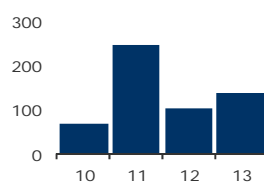
+ 138

BEFOLKNINGS-
FÖRÄNDRING 2013

FÖRÄNDRING 2013

Nettoflytt (IN-UT)	36
Födelseöverskott	100
Födda	169
Döda	69
Totalt*	138

FÖRÄNDRING 2010 - 13



* Inklusive justering.

BEFOLKNINGS-
PROGNOS 2018

PROGNOS 2018 EFTER ÅLDERSGRUPP (BASÅR -13)

Ålder	2013	2018	+/-	%
0	157	161	4	2,5
1 - 5	523	548	25	4,8
6 - 9	272	331	59	21,7
10 - 12	153	221	68	44,4
13 - 15	129	178	49	38,0
16 - 18	161	169	8	5,0
19 - 64	6 879	7 364	485	7,1
65 - 74	753	916	163	21,6
75 - 84	404	409	5	1,2
85 -	347	229	-118	-34,0 ↓
Samtliga	9 778	10 527	749	7,7

15,6%



ANDEL FÖDDA I
UTLANDET

MEDBORGARSKAP OCH FÖDELSELAND 2013

	Född i Sv	Född i Utl	Totalt
Sv. Medb.	8 201	973	9 174
Utl. Medb.	48	556	604
Totalt	8 249	1 529	9 778

VANLIGASTE FÖDELSELÄNDERNA I GÖTEBORG 2013

	Antal	%	% i Gbg
Irak	54	0,6	2,2
Iran	218	2,2	2,2
Finland	78	0,8	1,3
Bosnien - Hercegovina	38	0,4	1,3
Jugoslavien	49	0,5	1,2
Polen	1,2
Somalia	78	0,8	1,0
Turkiet	0,8
Kina	41	0,4	0,6
Norge	42	0,4	0,5
Övriga länder	906	9,3	11,2
Totalt	1 529	15,6	23,5

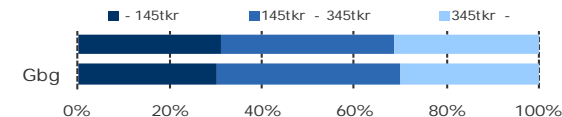
ANDEL UTL. BAKGRUND 2013 JÄMFÖRT MED Gbg



261 300 kr

MEDELINKOMST

INKOMSTFÖRDELNING 2012 JÄMFÖRT MED Gbg



MEDELINKOMST 2012 (kr)

Ålder	Kvinnor	Män	Samtliga
20 - 24	82 600	88 700	85 500
25 - 29	193 300	207 900	200 600
30 - 44	265 100	343 100	306 700
45 - 64	330 100	374 600	351 300
65 -	197 600	303 900	237 000
Samtliga	233 000	292 300	261 300

BILINNEHAV 2013 JÄMFÖRT MED GÖTEBORG

Antal bilar per 1 000 personer



3,1%

ANDEL FAMILJER MED
FÖRSÖRJNINGSTÖD

FAMILJER MED FÖRSÖRJNINGSTÖD 2013

	Antal	%	%Gbg
Familjer med stöd	207	3,1	6,5
- varav minst 10 mån	97	1,4	3,4

OHÄLSOTAL 2013 JÄMFÖRT MED Gbg

Antal ersatta dagar per person



OHÄLSOTAL, ERSATTA DAGAR PER PERSON 2013

	Kvinnor	Män	Samtliga
Utl. bakgr.	30,1	22,3	26,5
Sv. bakgr.	21,7	14,2	17,8
Samtliga	23,7	15,8	19,7
Tot. i Gbg	28,9	21,6	25,2

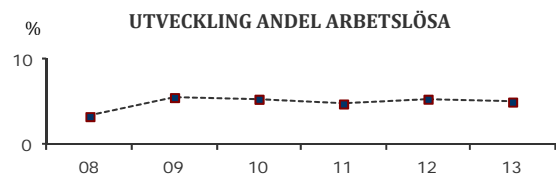
5,1%

ARBETSLÖSHET

ÖPPET ARBETSLÖSA SAMT I PROGRAM, OKT 2013

	Kvinnor	Män	Samtliga	%	%Gbg
18 - 24	19	29	48	4,4	8,4
25 - 29	24	31	55	4,0	7,0
30 - 44	59	73	132	5,2	7,5
45 - 64	57	61	118	6,1	6,3
Samtliga	159	194	353	5,1	7,2

Född utoml.	63	54	117	9,2	13,4
Född i Sve.	96	140	236	4,2	4,7



FÖRVÄRVSARBETANDE 2012

	Kvinnor	Män	Samtliga	%	%Gbg
18 - 24	253	203	456	42,3	48,7
25 - 29	503	482	985	71,1	68,4
30 - 44	935	1 124	2 059	84,2	79,5
45 - 64	801	721	1 522	79,4	75,0
65 - 74	83	101	184	26,1	18,8
Tot. 25-64	2 239	2 327	4 566	79,4	75,7

Utl. Bakgr.	427	407	834	64,2	59,6
Sv. Bakgr.	1 812	1 920	3 732	83,9	84,0

54,7%

ANDEL MED EFTERGYMNASIAL
UTBILDNING 3 ÅR ELLER LÄNGRE

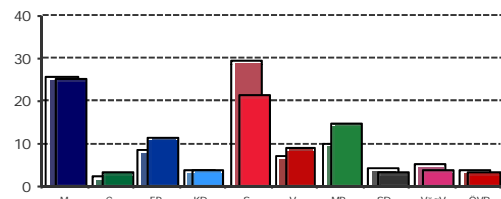
ANDEL (%) HÖGSTA UTBILDNINGSNIVÅ 2013

	Förgymnasial inkl uppg. saknas		Eftergymn 3+ år	
	%	% Gbg	%	% Gbg
18-24	10,9	24,1	13,7	7,7
25-29	5,5	11,2	58,1	36,4
30-44	5,0	12,2	62,2	39,5
45-64	8,0	16,3	42,5	26,1
65-74	14,9	27,6	42,2	22,1
Tot 25-64	6,1	13,7	54,7	33,3
Kvinnor	4,9	12,7	58,3	36,6
Män	7,2	14,7	51,2	30,2

82,4%

VALDELTAGANDE
KOMMUNALVALET 2010

KOMMUNALVALET 2010 JÄMFÖRT MED GÖTEBORG



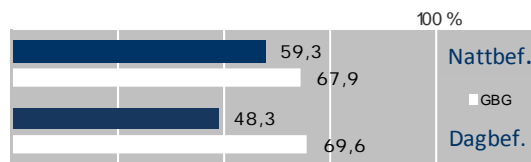
KOMMUNALVALET 2010 JÄMFÖRT MED 2006

	M	C	FP	KD	S	V	MP	SD	VågV
2010	25,3	3,5	11,4	3,8	21,6	8,9	14,8	3,5	3,9
2006	24,6	4,4	12,2	5,8	27,2	7,6	12,2	2,5	0,0

0,2

SJÄLVFÖRSÖRJNINGSGRAD

ANDEL INOM PRIVAT NÄRINGSLIV



ANSTÄLLDA I OLIKA BRANSCHER 2012

	Dagbefolk.		Nattbefolkning	
	Antal	%	Antal	% Gbg
Utbildning	541	14,1	735	10,3
Företagstjänster	155	4,1	894	12,4
Vård & sociala tjänster	145	3,8	956	13,1
Kulturella & pers. tjänst	65	1,7	291	4,0
Handel	53	1,4	510	7,0
Byggverksamhet	50	1,3	120	1,6
Fastighetsverksamhet	45	1,2	83	1,1
Info. & kommunikation	36	0,9	311	4,2
Hotell & restaurang	23	0,6	166	2,3
Tillverkning & utvinning	13	0,3	436	5,9
Transport & magasinering	12	0,3	220	3,0
Okänd verksamhet	9	0,2	31	0,4
Jord-, skogsbruk & fiske	5	0,1	11	0,1
Offentlig förv. & försvar	344	4,7
Finans & försäkring	75	1,0
Energi & miljö	29	0,4

42,0%

BOSTÄDER
BYGGDA 1951 -60

BYGGNADSÅR I 10 - ÅRSINTERVALL

År	Småhus	Flerbostad	Totalt	%	%Gbg
- 1940	105	440	545	9,7	20,7
41 - 50	2	2 259	2 261	40,2	9,8
51 - 60	0	2 363	2 363	42,0	15,3
61 - 70	0	263	263	4,7	24,9
71 - 80	0	0	0	0,0	14,0
81 - 90	0	0	0	0,0	5,4
91 - 00	0	47	47	0,8	3,5
01 -	0	152	152	2,7	6,4

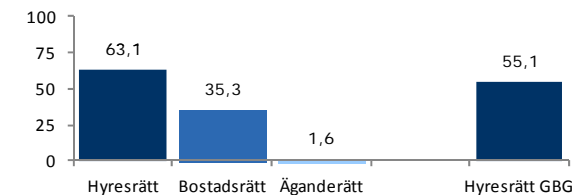
ANDEL SMÅHUS JÄMFÖRT MED GÖTEBORG 2012



49,1%

BOSTÄDER
I ALLMÄNNYTAN

BOSTÄDERNA EFTER ÄGARKATEGORI 2013



ÄGARKATEGORI 2013

	Småhus	Flerbostad	Totalt	%	%Gbg
Hyresrätt	0	3 945	3 945	63,1	55,1
Allmännyttan	0	3 068	3 068	49,1	26,3
Övriga	0	877	877	14,0	28,9
Bostadsrätt	8	2 197	2 205	35,3	26,9
Äganderätt	99	0	99	1,6	17,9
Tot. bostäder	107	6 142	6 249		

NYBYGGNATION: FÄRDIGSTÄLLDA BOSTÄDER

	2009	2010	2011	2012	2013
Småhus	0	0	0	0	0
Flerbostadshus	0	0	0	86	0
Totalt	0	0	0	86	0

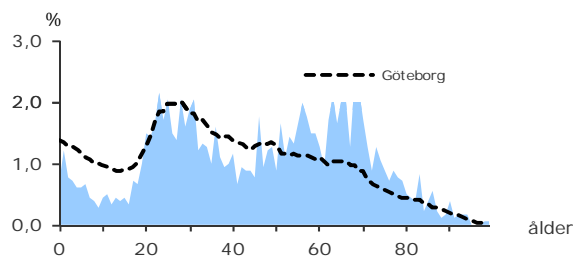
1 810

FOLKMÄNGD 2013

BEFOLKNING EFTER ÅLDER 2013

Ålder	Kvinnor	Män	Samtliga	%
0	6	7	13	0,7
1 - 5	35	36	71	3,9
6	5	7	12	0,7
7 - 9	12	8	20	1,1
10 - 12	15	8	23	1,3
13 - 15	11	12	23	1,3
16 - 18	15	16	31	1,7
19 - 24	81	90	171	9,4
25 - 29	73	82	155	8,6
30 - 44	178	146	324	17,9
45 - 64	249	266	515	28,5
65 - 74	140	151	291	16,1
75 - 84	49	66	115	6,4
85 -	17	29	46	2,5
Samtliga	886	924	1 810	100

ÅLDERSSTRUKTUR JÄMFÖRT MED GÖTEBORG



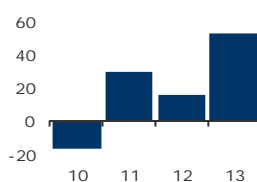
+ 53

BEFOLKNINGS-
FÖRÄNDRING 2013

FÖRÄNDRING 2013

Nettoflytt (IN-UT)	49
Födelseöverskott	4
Födda	12
Döda	8
Totalt*	53

FÖRÄNDRING 2010 - 13



* Inklusive justering.

BEFOLKNINGS-
PROGNOS 2018

PROGNOS 2018 EFTER ÅLDERSGRUPP (BASÅR -13)

Ålder	2013	2018	+/-	%
0	13	21	8	61,5
1 - 5	71	62	-9	-12,7 ↓
6 - 9	32	36	4	12,5
10 - 12	23	24	1	4,3
13 - 15	23	26	3	13,0
16 - 18	31	37	6	19,4
19 - 64	1 165	1 127	-38	-3,3 ↓
65 - 74	291	318	27	9,3
75 - 84	115	151	36	31,3
85 -	46	39	-7	-15,2 ↓
Samtliga	1 810	1 840	30	1,7

13,6%



ANDEL FÖDDA I
UTLANDET

MEDBORGARSKAP OCH FÖDELSELAND 2013

	Född i Sv	Född i Utl	Totalt
Sv. Medb.	1 668
Utl. Medb.	142
Totalt	1 563	247	1 810

VANLIGASTE FÖDELSELÄNDERNA I GÖTEBORG 2013

	Antal	%	% i Gbg
Irak	2,2
Iran	12	0,7	2,2
Finland	13	0,7	1,3
Bosnien - Hercegovina	1,3
Jugoslavien	12	0,7	1,2
Polen	1,2
Somalia	1,0
Turkiet	0,8
Kina	16	0,9	0,6
Norge	0,5
Övriga länder	176	9,7	11,2
Totalt	247	13,6	23,5

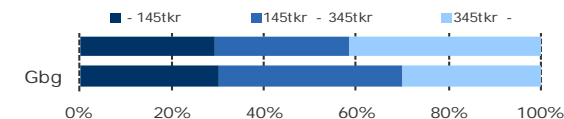
ANDEL UTL. BAKGRUND 2013 JÄMFÖRT MED Gbg



385 600 kr

MEDELINKOMST

INKOMSTFÖRDELNING 2012 JÄMFÖRT MED Gbg

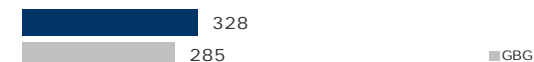


MEDELINKOMST 2012 (kr)

Ålder	Kvinnor	Män	Samtliga
20 - 24	95 700	101 700	98 600
25 - 29	181 600	242 200	206 800
30 - 44	252 000	433 400	354 000
45 - 64	373 300	654 400	513 900
65 -	276 700	577 500	411 100
Samtliga	277 100	498 900	385 600

BILINNEHAV 2013 JÄMFÖRT MED GÖTEBORG

Antal bilar per 1 000 personer



1,4%

ANDEL FAMILJER MED
FÖRSÖRJNINGSTÖD

FAMILJER MED FÖRSÖRJNINGSTÖD 2013

	Antal	%	%Gbg
Familjer med stöd	16	1,4	6,5
- varav minst 10 mån	3,4

OHÄLSOTAL 2013 JÄMFÖRT MED Gbg

Antal ersatta dagar per person



OHÄLSOTAL, ERSATTA DAGAR PER PERSON 2013

	Kvinnor	Män	Samtliga
Utl. bakgr.	14,2	18,0	16,0
Sv. bakgr.	13,5	14,3	13,9
Samtliga	13,6	15,0	14,3
Tot. i Gbg	28,9	21,6	25,2

3,6%

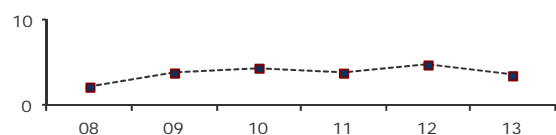
ARBETSLÖSHET

ÖPPET ARBETSLÖSA SAMT I PROGRAM, OKT 2013

	Kvinnor	Män	Samtliga	%	%Gbg
18 - 24	8,4
25 - 29	7,0
30 - 44	6	7	13	4,0	7,5
45 - 64	11	9	20	3,9	6,3
Samtliga	20	22	42	3,6	7,2

Född utoml.	13,4
Född i Sve.	4,7

UTVECKLING ANDEL ARBETSLÖSA



FÖRVÄRVSARBETANDE 2012

	Kvinnor	Män	Samtliga	%	%Gbg
18 - 24	39	44	83	51,2	48,7
25 - 29	64	43	107	69,5	68,4
30 - 44	100	149	249	79,6	79,5
45 - 64	197	201	398	77,7	75,0
65 - 74	45	55	100	36,2	18,8
Tot. 25-64	361	393	754	77,0	75,7

Utl. Bakgr.	56	61	117	61,9	59,6
Sv. Bakgr.	305	332	637	80,6	84,0

47,9%

ANDEL MED EFTERGYMNASIAL
UTBILDNING 3 ÅR ELLER LÄNGRE

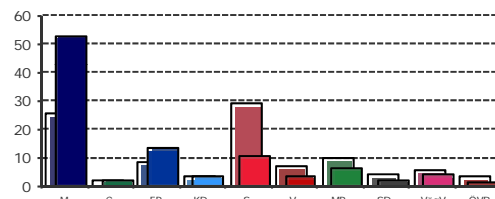
ANDEL (%) HÖGSTA UTBILDNINGSNIVÅ 2013

	Förgymnasial inkl uppg. saknas		Eftergymn 3+ år	
	%	% Gbg	%	% Gbg
18-24	10,4	24,1	9,3	7,7
25-29	7,7	11,2	46,5	36,4
30-44	9,9	12,2	51,9	39,5
45-64	8,2	16,3	45,8	26,1
65-74	13,4	27,6	49,1	22,1
Tot 25-64	8,7	13,7	47,9	33,3
Kvinnor	6,5	12,7	50,2	36,6
Män	10,8	14,7	45,6	30,2

82,5%

VALDELTAGANDE
KOMMUNALVALET 2010

KOMMUNALVALET 2010 JÄMFÖRT MED GÖTEBORG



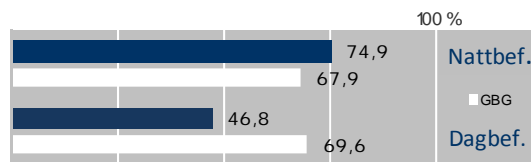
KOMMUNALVALET 2010 JÄMFÖRT MED 2006

	M	C	FP	KD	S	V	MP	SD	VägV
2010	52,7	2,3	13,6	3,4	10,9	3,5	6,5	1,9	4,0
2006	52,0	2,3	13,7	4,9	16,0	3,1	5,6	1,5	0,0

3,2

SJÄLVFÖRSÖRJNINGSGRAD

ANDEL INOM PRIVAT NÄRINGSLIV



ANSTÄLLDA I OLIKA BRANSCHER 2012

	Dagbefolkn.		Nattbefolkning	
	Antal	%	Antal	% Gbg
Utbildning	1 253	9,8	92	10,3
Kulturella & pers. tjänst	707	5,6	56	6,0
Hotell & restaurang	379	3,0	51	5,4
Företagstjänster	166	1,3	188	20,0
Vård & sociala tjänster	142	1,1	104	11,1
Handel	131	1,0	121	12,9
Info. & kommunikation	52	0,4	47	5,0
Finans & försäkring	45	0,4	34	3,6
Fastighetsverksamhet	40	0,3	46	4,9
Tillverkning & utvinning	22	0,2	92	9,8
Jord-, skogsbruk & fiske	13	0,1	..	0,2
Okänd verksamhet	11	0,1	11	1,2
Byggverksamhet	6	0,0	22	2,3
Offentlig förv. & försvar	5	0,0	47	5,0
Energi & miljö	..	0,0	..	0,7
Transport & magasinerier	..	0,0	21	2,2

100,0%

BOSTÄDER
BYGGDA - 1940

BYGGNADSÅR I 10 - ÅRSINTERVALL

År	Småhus	Flerbostad	Totalt	%	%Gbg
- 1940	1	1 019	1 020	100,0	20,7
41 - 50	0	0	0	0,0	9,8
51 - 60	0	0	0	0,0	15,3
61 - 70	0	0	0	0,0	24,9
71 - 80	0	0	0	0,0	14,0
81 - 90	0	0	0	0,0	5,4
91 - 00	0	0	0	0,0	3,5
01 -	0	0	0	0,0	6,4

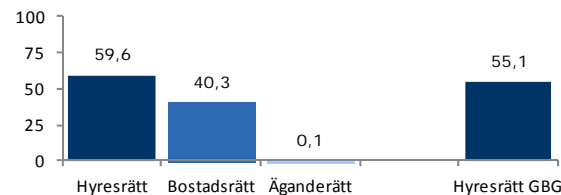
ANDEL SMÅHUS JÄMFÖRT MED GÖTEBORG 2012



4,5%

BOSTÄDER
I ALLMÄNNYTAN

BOSTÄDERNA EFTER ÄGARKATEGORI 2013



ÄGARKATEGORI 2013

	Småhus	Flerbostad	Totalt	%	%Gbg
Hyresrätt	1	647	648	59,6	55,1
Allmännyttan	0	49	49	4,5	26,3
Övriga	1	598	599	55,1	28,9
Bostadsrätt	0	438	438	40,3	26,9
Äganderätt	1	0	1	0,1	17,9
Tot. bostäder	2	1 085	1 087		

NYBYGGNATION: FÄRDIGSTÄLLDA BOSTÄDER

	2009	2010	2011	2012	2013
Småhus	0	0	0	0	0
Flerbostadshus	0	0	0	0	3
Totalt	0	0	0	0	3

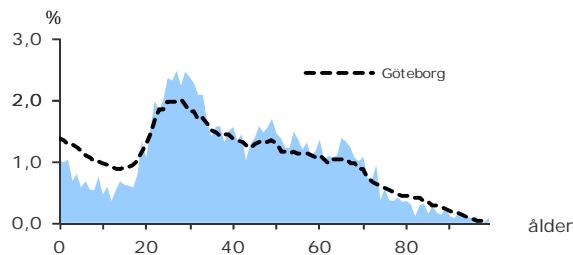
6 795

FOLKMÄNGD 2013

BEFOLKNING EFTER ÅLDER 2013

Ålder	Kvinnor	Män	Samtliga	%
0	32	37	69	1,0
1 - 5	140	136	276	4,1
6	25	21	46	0,7
7 - 9	52	72	124	1,8
10 - 12	43	52	95	1,4
13 - 15	54	70	124	1,8
16 - 18	75	59	134	2,0
19 - 24	304	360	664	9,8
25 - 29	417	386	803	11,8
30 - 44	919	743	1 662	24,5
45 - 64	900	880	1 780	26,2
65 - 74	332	335	667	9,8
75 - 84	101	128	229	3,4
85-	37	85	122	1,8
Samtliga	3 431	3 364	6 795	100

ÅLDERSSTRUKTUR JÄMFÖRT MED GÖTEBORG



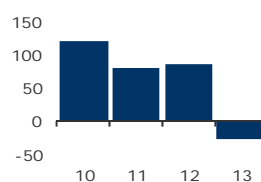
- 28

BEFOLKNINGS-
FÖRÄNDRING 2013

FÖRÄNDRING 2013

Nettoflytt (IN-UT)	-70
Födelseöverskott	42
Födda	85
Döda	43
Totalt*	-28

FÖRÄNDRING 2010 - 13



* Inklusive justering.

BEFOLKNINGS-
PROGNOS 2018

PROGNOS 2018 EFTER ÅLDERSGRUPP (BASÅR -13)

Ålder	2013	2018	+/-	%
0	69	92	23	33,3
1 - 5	276	251	-25	-9,1 ↓
6 - 9	170	161	-9	-5,3 ↓
10 - 12	95	120	25	26,3
13 - 15	124	144	20	16,1
16 - 18	134	163	29	21,6
19 - 64	4 909	5 003	94	1,9
65 - 74	667	675	8	1,2
75 - 84	229	326	97	42,4
85 -	122	118	-4	-3,3 ↓
Samtliga	6 795	7 053	258	3,8

16,3%



ANDEL FÖDDA I
UTLANDET

MEDBORGARSKAP OCH FÖDELSELÄND 2013

	Född i Sv	Född i Utl	Totalt
Sv. Medb.	5 656	643	6 299
Utl. Medb.	29	467	496
Totalt	5 685	1 110	6 795

VANLIGASTE FÖDELSELÄNDERNA I GÖTEBORG 2013

	Antal	%	% i Gbg
Irak	11	0,2	2,2
Iran	153	2,3	2,2
Finland	52	0,8	1,3
Bosnien - Hercegovina	20	0,3	1,3
Jugoslavien	38	0,6	1,2
Polen	1,2
Somalia	55	0,8	1,0
Turkiet	0,8
Kina	36	0,5	0,6
Norge	33	0,5	0,5
Övriga länder	701	10,3	11,2
Totalt	1 110	16,3	23,5

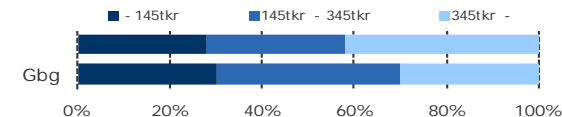
ANDEL UTL. BAKGRUND 2013 JÄMFÖRT MED Gbg



336 000 kr

MEDELINKOMST

INKOMSTFÖRDELNING 2012 JÄMFÖRT MED Gbg



MEDELINKOMST 2012 (kr)

Ålder	Kvinnor	Män	Samtliga
20 - 24	107 500	115 500	111 000
25 - 29	209 500	232 600	221 000
30 - 44	298 500	394 500	351 400
45 - 64	370 800	527 100	449 100
65 -	245 100	432 900	331 000
Samtliga	277 100	394 400	336 000

BILINNEHAV 2013 JÄMFÖRT MED GÖTEBORG

Antal bilar per 1 000 personer



1,8%

ANDEL FAMILJER MED
FÖRSÖRJNINGSTÖD

FAMILJER MED FÖRSÖRJNINGSTÖD 2013

	Antal	%	%Gbg
Familjer med stöd	83	1,8	6,5
- varav minst 10 mån	33	0,7	3,4

OHÄLSOTAL 2013 JÄMFÖRT MED Gbg

Antal ersatta dagar per person



OHÄLSOTAL, ERSATTA DAGAR PER PERSON 2013

	Kvinnor	Män	Samtliga
Utl. bakgr.	26,0	13,2	19,7
Sv. bakgr.	17,5	12,8	15,1
Samtliga	19,5	12,9	16,1
Tot. i Gbg	28,9	21,6	25,2

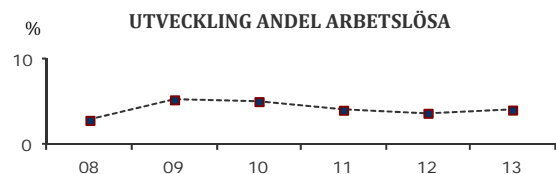
4,1%

ARBETSLÖSHET

ÖPPET ARBETSLÖSA SAMT I PROGRAM, OKT 2013

	Kvinnor	Män	Samtliga	%	%Gbg
18 - 24	5	24	29	4,2	8,4
25 - 29	14	10	24	2,9	7,0
30 - 44	42	36	78	4,6	7,5
45 - 64	43	32	75	4,3	6,3
Samtliga	104	102	206	4,1	7,2

Född utoml.	42	36	78	8,5	13,4
Född i Sve.	62	66	128	3,2	4,7



FÖRVÄRVSARBETANDE 2012

	Kvinnor	Män	Samtliga	%	%Gbg
18 - 24	204	155	359	50,1	48,7
25 - 29	298	278	576	73,1	68,4
30 - 44	621	809	1 430	82,1	79,5
45 - 64	690	702	1 392	79,8	75,0
65 - 74	86	128	214	34,1	18,8
Tot. 25-64	1 609	1 789	3 398	79,5	75,7

Utl. Bakgr.	313	305	618	62,5	59,6
Sv. Bakgr.	1 296	1 484	2 780	84,6	84,0

44,0%

ANDEL MED EFTERGYMNASIAL
UTBILDNING 3 ÅR ELLER LÄNGRE

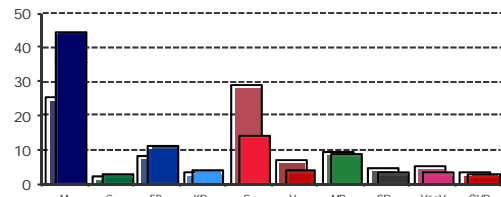
ANDEL (%) HÖGSTA UTBILDNINGSNIVÅ 2013

	Förgymnasial inkl uppg. saknas		Eftergymn 3+ år	
	%	% Gbg	%	% Gbg
18-24	16,7	24,1	9,2	7,7
25-29	5,9	11,2	45,3	36,4
30-44	8,4	12,2	48,3	39,5
45-64	7,2	16,3	39,4	26,1
65-74	12,9	27,6	42,0	22,1
Tot 25-64	7,4	13,7	44,0	33,3
Kvinnor	6,4	12,7	47,2	36,6
Män	8,3	14,7	41,1	30,2

80,6%

VALDELTAGANDE
KOMMUNALVALET 2010

KOMMUNALVALET 2010 JÄMFÖRT MED GÖTEBORG



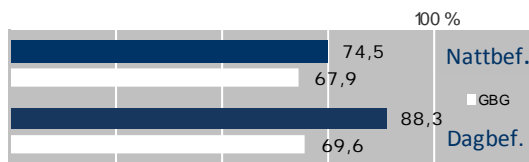
KOMMUNALVALET 2010 JÄMFÖRT MED 2006

	M	C	FP	KD	S	V	MP	SD	VågV
2010	44,3	3,3	11,1	4,1	14,2	3,9	9,2	3,4	3,8
2006	41,7	3,2	14,3	5,3	19,7	3,7	7,3	1,7	0,0

1,8

SJÄLVFÖRSÖRJNINGSGRAD

ANDEL INOM PRIVAT NÄRINGSLIV



ANSTÄLLDA I OLIKA BRANSCHER 2012

	Dagbefolkn.		Nattbefolkning	
	Antal	%	Antal	% Gbg
Hotell & restaurang	1 555	5,5	217	4,7
Företagstjänster	1 294	19,9	789	14,7
Utbildning	726	9,2	366	10,3
Handel	629	14,0	557	12,4
Vård & sociala tjänster	551	10,7	424	14,9
Kulturella & pers. tjänst	518	6,5	259	4,9
Fastighetsverksamhet	484	2,7	107	1,6
Info. & kommunikation	441	6,9	276	4,8
Finans & försäkring	372	3,7	145	1,6
Offentlig förv. & försvar	277	6,2	246	5,4
Byggverksamhet	118	2,3	90	4,4
Tillverkning & utvinning	65	7,8	308	12,1
Transport & magasinerit	55	3,1	125	6,4
Okänd verksamhet	20	0,9	34	0,7
Jord-, skogsbruk & fiske	..	0,2	9	0,2
Energi & miljö	..	0,5	20	0,7

73,1%

BOSTÄDER
BYGGDA - 1940

BYGGNADSÅR I 10 - ÅRSINTERVALL

År	Småhus	Flerbostad	Totalt	%	%Gbg
- 1940	1	2 581	2 582	73,1	20,7
41 - 50	0	56	56	1,6	9,8
51 - 60	0	94	94	2,7	15,3
61 - 70	0	85	85	2,4	24,9
71 - 80	0	411	411	11,6	14,0
81 - 90	0	175	175	5,0	5,4
91 - 00	0	94	94	2,7	3,5
01 -	0	35	35	1,0	6,4

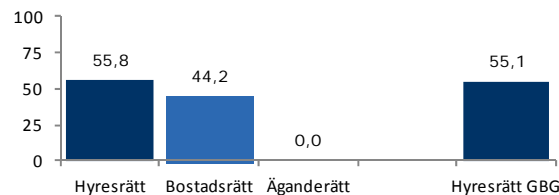
ANDEL SMÅHUS JÄMFÖRT MED GÖTEBORG 2012



4,7%

BOSTÄDER
I ALLMÄNNYTAN

BOSTÄDERNA EFTER ÄGARKATEGORI 2013



ÄGARKATEGORI 2013

	Småhus	Flerbostad	Totalt	%	%Gbg
Hyresrätt	0	2 206	2 206	55,8	55,1
Allmännyttan	0	184	184	4,7	26,3
Övriga	0	2 022	2 022	51,1	28,9
Bostadsrätt	1	1 749	1 750	44,2	26,9
Äganderätt	0	0	0	0,0	17,9
Tot. bostäder	1	3 955	3 956		

NYBYGGNATION: FÄRDIGSTÄLLDA BOSTÄDER

	2009	2010	2011	2012	2013
Småhus	0	0	0	0	0
Flerbostadshus	0	0	0	0	4
Totalt	0	0	0	0	4

116 Inom Vallgraven

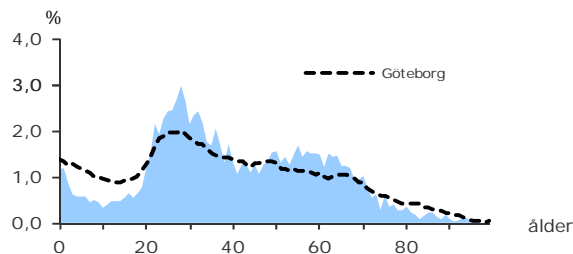
4 076

FOLKMÄNGD 2013

BEFOLKNING EFTER ÅLDER 2013

Ålder	Kvinnor	Män	Samtliga	%
0	25	22	47	1,2
1 - 5	76	78	154	3,8
6	8	15	23	0,6
7 - 9	29	27	56	1,4
10 - 12	29	19	48	1,2
13 - 15	21	39	60	1,5
16 - 18	36	38	74	1,8
19 - 24	185	212	397	9,7
25 - 29	260	272	532	13,1
30 - 44	590	434	1 024	25,1
45 - 64	602	542	1 144	28,1
65 - 74	187	167	354	8,7
75 - 84	47	68	115	2,8
85-	19	29	48	1,2
Samtliga	2 114	1 962	4 076	100

ÅLDERSSTRUKTUR JÄMFÖRT MED GÖTEBORG



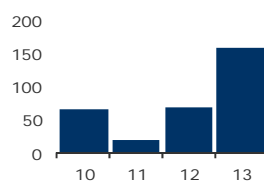
+ 160

BEFOLKNINGS-
FÖRÄNDRING 2013

FÖRÄNDRING 2013

Nettoflytt (IN-UT)	123
Födelseöverskott	37
Födda	51
Döda	14
Totalt*	160

FÖRÄNDRING 2010 - 13



* Inklusive justering.

GÖTEBORGSBLADET 2014

BEFOLKNINGS-
PROGNOS 2018

PROGNOS 2018 EFTER ÅLDERSGRUPP (BASÅR -13)

Ålder	2013	2018	+/-	%
0	47	58	11	23,4
1 - 5	154	150	-4	-2,6 ↓
6 - 9	79	79	0	0,0
10 - 12	48	61	13	27,1
13 - 15	60	69	9	15,0
16 - 18	74	82	8	10,8
19 - 64	3 097	3 268	171	5,5
65 - 74	354	463	109	30,8
75 - 84	115	167	52	45,2
85 -	48	34	-14	-29,2 ↓
Samtliga	4 076	4 431	355	8,7

18,1%



ANDEL FÖDDA I
UTLANDET

MEDBORGARSKAP OCH FÖDELSELAND 2013

	Född i Sv	Född i Utl	Totalt
Sv. Medb.	3 322	457	3 779
Utl. Medb.	15	282	297
Totalt	3 337	739	4 076

VANLIGASTE FÖDELSELÄNDERNA I GÖTEBORG 2013

	Antal	%	% i Gbg
Irak	18	0,4	2,2
Iran	99	2,4	2,2
Finland	55	1,3	1,3
Bosnien - Hercegovina	20	0,5	1,3
Jugoslavien	26	0,6	1,2
Polen	1,2
Somalia	22	0,5	1,0
Turkiet	0,8
Kina	28	0,7	0,6
Norge	17	0,4	0,5
Övriga länder	441	10,8	11,2
Totalt	739	18,1	23,5

ANDEL UTL. BAKGRUND 2013 JÄMFÖRT MED Gbg

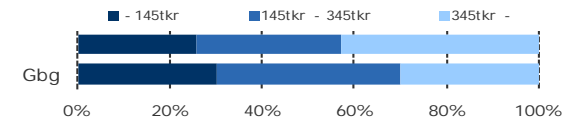


Göteborgs Stad, Stadsledningskontoret
Samhällsanalys och Statistik

331 000 kr

MEDELINKOMST

INKOMSTFÖRDELNING 2012 JÄMFÖRT MED Gbg



MEDELINKOMST 2012 (kr)

Ålder	Kvinnor	Män	Samtliga
20 - 24	91 300	106 200	98 000
25 - 29	203 700	234 900	218 900
30 - 44	316 100	404 900	366 700
45 - 64	375 000	469 700	425 400
65 -	266 100	389 100	325 600
Samtliga	283 100	374 900	331 000

BILINNEHAV 2013 JÄMFÖRT MED GÖTEBORG

Antal bilar per 1 000 personer



2,1%

ANDEL FAMILJER MED
FÖRSÖRJNINGSTÖD

FAMILJER MED FÖRSÖRJNINGSTÖD 2013

	Antal	%	%Gbg
Familjer med stöd	56	2,1	6,5
- varav minst 10 mån	24	0,9	3,4

OHÄLSOTAL 2013 JÄMFÖRT MED Gbg

Antal ersatta dagar per person



OHÄLSOTAL, ERSATTA DAGAR PER PERSON 2013

	Kvinnor	Män	Samtliga
Utl. bakgr.	27,9	20,7	24,3
Sv. bakgr.	16,9	14,9	15,8
Samtliga	19,7	16,2	17,8
Tot. i Gbg	28,9	21,6	25,2

116 Inom Vallgraven

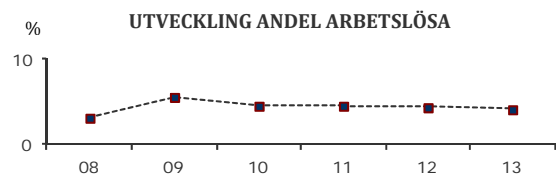
4,2%

ARBETSLÖSHET

ÖPPET ARBETSLÖSA SAMT I PROGRAM, OKT 2013

	Kvinnor	Män	Samtliga	%	%Gbg
18 - 24	8	9	17	4,4	8,4
25 - 29	7	9	16	3,1	7,0
30 - 44	22	25	47	4,4	7,5
45 - 64	29	21	50	4,4	6,3
Samtliga	66	64	130	4,2	7,2

Född utoml.	25	25	50	8,5	13,4
Född i Sve.	41	39	80	3,2	4,7



FÖRVÄRVSARBETANDE 2012

	Kvinnor	Män	Samtliga	%	%Gbg
18 - 24	112	89	201	50,9	48,7
25 - 29	188	171	359	72,5	68,4
30 - 44	378	513	891	86,0	79,5
45 - 64	419	467	886	81,3	75,0
65 - 74	41	62	103	31,1	18,8
Tot. 25-64	985	1 151	2 136	81,5	75,7

Utl. Bakgr.	196	206	402	67,1	59,6
Sv. Bakgr.	789	945	1 734	85,8	84,0

45,0%

ANDEL MED EFTERGYMNASIAL
UTBILDNING 3 ÅR ELLER LÄNGRE

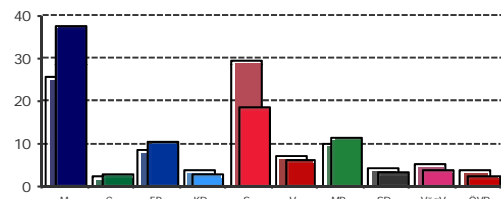
ANDEL (%) HÖGSTA UTBILDNINGSNIVÅ 2013

	Förgymnasial inkl uppg. saknas		Eftergymn 3+ år	
	%	% Gbg	%	% Gbg
18-24	13,5	24,1	13,0	7,7
25-29	5,8	11,2	49,8	36,4
30-44	7,6	12,2	49,9	39,5
45-64	9,3	16,3	38,4	26,1
65-74	14,4	27,6	39,8	22,1
Tot 25-64	8,0	13,7	45,0	33,3
Kvinnor	6,2	12,7	48,1	36,6
Män	9,5	14,7	42,4	30,2

80,5%

VALDELTAGANDE
KOMMUNALVALET 2010

KOMMUNALVALET 2010 JÄMFÖRT MED GÖTEBORG



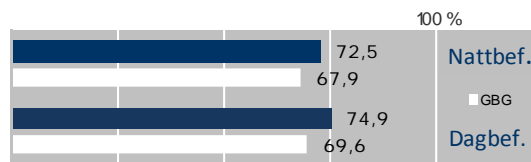
KOMMUNALVALET 2010 JÄMFÖRT MED 2006

	M	C	FP	KD	S	V	MP	SD	VågV
2010	37,7	2,7	10,6	3,0	18,6	6,2	11,6	3,5	3,9
2006	37,5	3,5	11,6	3,4	24,8	5,2	8,9	1,7	0,0

15,1

SJÄLVFÖRSÖRJNINGSGRAD

ANDEL INOM PRIVAT NÄRINGSLIV



ANSTÄLLDA I OLIKA BRANSCHER 2012

	Dagbefolkn.		Nattbefolkning	
	Antal	%	Antal	%
Företagstjänster	12 205	437	17,9	14,7
Offentlig förv. & försvar	5 650	130	5,3	5,4
Handel	4 733	344	14,1	12,4
Info. & kommunikation	2 766	185	7,6	4,8
Hotell & restaurang	2 701	123	5,0	4,7
Finans & försäkring	2 233	57	2,3	1,6
Kulturella & pers. tjänst	2 206	160	6,5	4,9
Transport & magasinier	1 158	117	4,8	6,4
Utbildning	1 062	229	9,4	10,3
Vård & sociala tjänster	1 056	290	11,9	14,9
Tillverkning & utvinning	477	225	9,2	12,1
Fastighetsverksamhet	340	42	1,7	1,6
Byggverksamhet	178	67	2,7	4,4
Okänd verksamhet	..	24	1,0	0,7
Energi & miljö	14	0,7
Jord-, skogsbruk & fiske	0,2

60,4%

BOSTÄDER
BYGGDA - 1940

BYGGNADSÅR I 10 - ÅRSINTERVALL

År	Småhus	Flerbostad	Totalt	%	%Gbg
- 1940	0	1 216	1 216	60,4	20,7
41 - 50	0	40	40	2,0	9,8
51 - 60	0	0	0	0,0	15,3
61 - 70	0	144	144	7,1	24,9
71 - 80	0	209	209	10,4	14,0
81 - 90	0	342	342	17,0	5,4
91 - 00	0	12	12	0,6	3,5
01 -	0	51	51	2,5	6,4

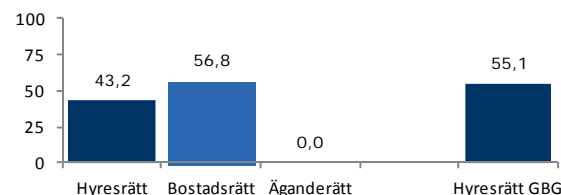
ANDEL SMÅHUS JÄMFÖRT MED GÖTEBORG 2012



19,7%

BOSTÄDER
I ALLMÄNNYTAN

BOSTÄDERNA EFTER ÄGARKATEGORI 2013



ÄGARKATEGORI 2013

	Småhus	Flerbostad	Totalt	%	%Gbg
Hyresrätt	0	1 064	1 064	43,2	55,1
Allmännyttan	0	485	485	19,7	26,3
Övriga	0	579	579	23,5	28,9
Bostadsrätt	0	1 401	1 401	56,8	26,9
Äganderätt	0	0	0	0,0	17,9
Tot. bostäder	0	2 465	2 465		

NYBYGGNATION: FÄRDIGSTÄLLDA BOSTÄDER

	2009	2010	2011	2012	2013
Småhus	0	0	0	0	0
Flerbostadshus	0	0	0	0	15
Totalt	0	0	0	0	15

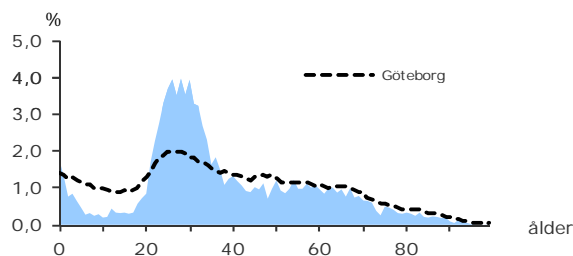
6 638

FOLKMÄNGD 2013

BEFOLKNING EFTER ÅLDER 2013

Ålder	Kvinnor	Män	Samtliga	%
0	53	64	117	1,8
1 - 5	139	129	268	4,0
6	10	8	18	0,3
7 - 9	29	27	56	0,8
10 - 12	35	21	56	0,8
13 - 15	38	27	65	1,0
16 - 18	30	50	80	1,2
19 - 24	365	408	773	11,6
25 - 29	619	623	1 242	18,7
30 - 44	1 069	804	1 873	28,2
45 - 64	665	652	1 317	19,8
65 - 74	217	234	451	6,8
75 - 84	91	135	226	3,4
85-	34	62	96	1,4
Samtliga	3 394	3 244	6 638	100

ÅLDERSTRUKTUR JÄMFÖRT MED GÖTEBORG



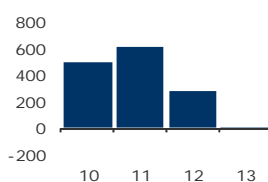
- 5

BEFOLKNINGS-
FÖRÄNDRING 2013

FÖRÄNDRING 2013

Nettoflytt (IN-UT)	-104
Födelseöverskott	98
Födda	134
Döda	36
Totalt*	-5

FÖRÄNDRING 2010 - 13



* Inklusive justering.

BEFOLKNINGS-
PROGNOS 2018

PROGNOS 2018 EFTER ÅLDERSGRUPP (BASÅR -13)

Ålder	2013	2018	+/-	%
0	117	113	-4	-3,4 ↓
1 - 5	268	275	7	2,6
6 - 9	74	104	30	40,5
10 - 12	56	62	6	10,7
13 - 15	65	70	5	7,7
16 - 18	80	102	22	27,5
19 - 64	5 205	5 042	-163	-3,1 ↓
65 - 74	451	517	66	14,6
75 - 84	226	259	33	14,6
85 -	96	74	-22	-22,9 ↓
Samtliga	6 638	6 619	-19	-0,3 ↓

19,3%



ANDEL FÖDDA I
UTLANDET

MEDBORGARSKAP OCH FÖDELSELÄND 2013

	Född i Sv	Född i Utl	Totalt
Sv. Medb.	5 331	932	6 263
Utl. Medb.	29	346	375
Totalt	5 360	1 278	6 638

VANLIGASTE FÖDELSELÄNDERNA I GÖTEBORG 2013

	Antal	%	% i Gbg
Irak	29	0,4	2,2
Iran	233	3,5	2,2
Finland	68	1,0	1,3
Bosnien - Hercegovina	80	1,2	1,3
Jugoslavien	54	0,8	1,2
Polen	1,2
Somalia	71	1,1	1,0
Turkiet	0,8
Kina	32	0,5	0,6
Norge	33	0,5	0,5
Övriga länder	650	9,8	11,2
Totalt	1 278	19,3	23,5

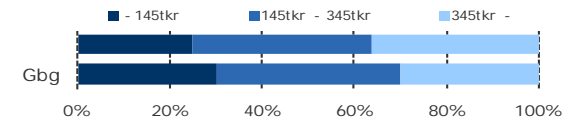
ANDEL UTL. BAKGRUND 2013 JÄMFÖRT MED Gbg



288 100 kr

MEDELINKOMST

INKOMSTFÖRDELNING 2012 JÄMFÖRT MED Gbg



MEDELINKOMST 2012 (kr)

Ålder	Kvinnor	Män	Samtliga
20 - 24	128 400	148 000	137 300
25 - 29	228 500	274 000	251 900
30 - 44	286 000	373 200	335 200
45 - 64	335 500	392 100	363 700
65 -	205 400	323 000	256 900
Samtliga	250 600	324 200	288 100

BILINNEHAV 2013 JÄMFÖRT MED GÖTEBORG

Antal bilar per 1 000 personer



2,0%

ANDEL FAMILJER MED
FÖRSÖRJNINGSTÖD

FAMILJER MED FÖRSÖRJNINGSTÖD 2013

	Antal	%	%Gbg
Familjer med stöd	98	2,0	6,5
- varav minst 10 mån	47	1,0	3,4

OHÄLSOTAL 2013 JÄMFÖRT MED Gbg

Antal ersatta dagar per person



OHÄLSOTAL, ERSATTA DAGAR PER PERSON 2013

	Kvinnor	Män	Samtliga
Utl. bakgr.	37,6	17,3	27,3
Sv. bakgr.	14,3	11,9	13,1
Samtliga	20,6	13,3	16,8
Tot. i Gbg	28,9	21,6	25,2

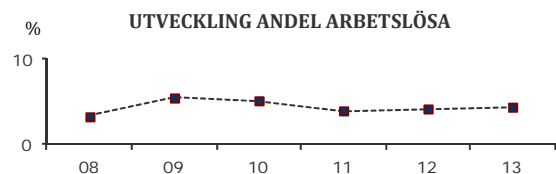
4,5%

ARBETSLÖSHET

ÖPPET ARBETSLÖSA SAMT I PROGRAM, OKT 2013

	Kvinnor	Män	Samtliga	%	%Gbg
18 - 24	9	23	32	4,2	8,4
25 - 29	20	20	40	3,2	7,0
30 - 44	42	41	83	4,3	7,5
45 - 64	33	46	79	6,0	6,3
Samtliga	104	130	234	4,5	7,2

Född utoml.	39	41	80	7,7	13,4
Född i Sve.	65	89	154	3,7	4,7



FÖRVÄRVSARBETANDE 2012

	Kvinnor	Män	Samtliga	%	%Gbg
18 - 24	285	238	523	61,2	48,7
25 - 29	497	552	1 049	83,0	68,4
30 - 44	684	915	1 599	87,7	79,5
45 - 64	527	519	1 046	78,5	75,0
65 - 74	36	45	81	18,8	18,8
Tot. 25-64	1 708	1 986	3 694	83,6	75,7

Utl. Bakgr.	405	459	864	74,0	59,6
Sv. Bakgr.	1 303	1 527	2 830	87,0	84,0

41,6%

ANDEL MED EFTERGYMNASIAL
UTBILDNING 3 ÅR ELLER LÄNGRE

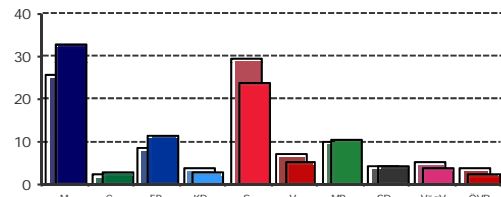
ANDEL (%) HÖGSTA UTBILDNINGSNIVÅ 2013

	Förgymnasial inkl uppg. saknas		Eftergymn 3+ år	
	%	% Gbg	%	% Gbg
18-24	10,1	24,1	15,3	7,7
25-29	5,1	11,2	45,9	36,4
30-44	6,6	12,2	49,2	39,5
45-64	10,5	16,3	26,7	26,1
65-74	21,1	27,6	29,0	22,1
Tot 25-64	7,3	13,7	41,6	33,3
Kvinnor	6,3	12,7	46,1	36,6
Män	8,2	14,7	37,6	30,2

78,8%

VALDELTAGANDE
KOMMUNALVALET 2010

KOMMUNALVALET 2010 JÄMFÖRT MED GÖTEBORG



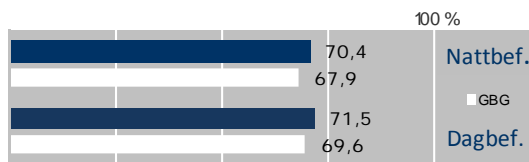
KOMMUNALVALET 2010 JÄMFÖRT MED 2006

	M	C	FP	KD	S	V	MP	SD	VågV
2010	32,7	2,9	11,6	2,7	24,0	5,2	10,3	4,1	3,9
2006	29,2	2,5	12,8	3,3	32,7	6,1	8,5	2,4	0,0

5,3

SJÄLVFÖRSÖRJNINGSGRAD

ANDEL INOM PRIVAT NÄRINGSLIV



ANSTÄLLDA I OLIKA BRANSCHER 2012

Bransch	Dagbefolkn.		Nattbefolkning	
	Antal	%	Antal	% Gbg
Företagstjänster	4 826	16,8	722	14,7
Transport & magasinier	4 417	6,1	262	6,4
Info. & kommunikation	3 142	7,7	333	4,8
Offentlig förv. & försvar	1 724	6,7	287	5,4
Handel	1 646	14,8	636	12,4
Energi & miljö	1 178	0,8	36	0,7
Byggverksamhet	1 071	3,8	165	4,4
Hotell & restaurang	1 070	4,6	198	4,7
Finans & försäkring	991	2,8	121	1,6
Tillverkning & utvinning	779	8,7	374	12,1
Kulturella & pers. tjänst	509	4,7	203	4,9
Fastighetsverksamhet	438	1,5	66	1,6
Vård & sociala tjänster	408	11,9	512	14,9
Utbildning	386	8,5	365	10,3
Jord-, skogsbruk & fiske	31	0,2
Okänd verksamhet	7	0,7

35,6%

BOSTÄDER
BYGGDA 2001 -

BYGGNADSÅR I 10 - ÅRSINTERVALL

År	Småhus	Flerbostad	Totalt	%	%Gbg
- 1940	0	1 182	1 182	31,0	20,7
41 - 50	0	17	17	0,4	9,8
51 - 60	0	25	25	0,7	15,3
61 - 70	0	68	68	1,8	24,9
71 - 80	0	288	288	7,6	14,0
81 - 90	0	625	625	16,4	5,4
91 - 00	0	247	247	6,5	3,5
01 -	0	1 358	1 358	35,6	6,4

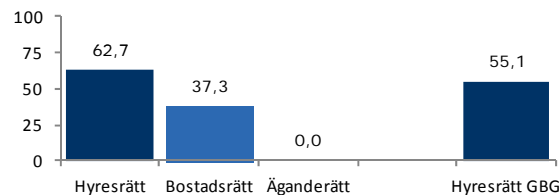
ANDEL SMÅHUS JÄMFÖRT MED GÖTEBORG 2012



14,7%

BOSTÄDER
I ALLMÄNNYTAN

BOSTÄDERNA EFTER ÄGARKATEGORI 2013



ÄGARKATEGORI 2013

	Småhus	Flerbostad	Totalt	%	%Gbg
Hyresrätt	0	2 594	2 594	62,7	55,1
Allmännyttan	0	609	609	14,7	26,3
Övriga	0	1 985	1 985	48,0	28,9
Bostadsrätt	0	1 541	1 541	37,3	26,9
Äganderätt	0	0	0	0,0	17,9
Tot. bostäder	0	4 135	4 135		

NYBYGGNATION: FÄRDIGSTÄLLDA BOSTÄDER

	2009	2010	2011	2012	2013
Småhus	0	0	0	0	0
Flerbostadshus	130	478	181	109	11
Totalt	130	478	181	109	11

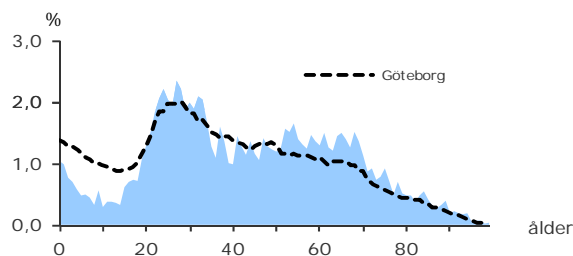
5 893

FOLKMÄNGD 2013

BEFOLKNING EFTER ÅLDER 2013

Ålder	Kvinnor	Män	Samtliga	%
0	32	29	61	1,0
1 - 5	103	103	206	3,5
6	14	15	29	0,5
7 - 9	46	32	78	1,3
10 - 12	31	30	61	1,0
13 - 15	36	40	76	1,3
16 - 18	68	58	126	2,1
19 - 24	288	299	587	10,0
25 - 29	313	299	612	10,4
30 - 44	722	585	1 307	22,2
45 - 64	778	795	1 573	26,7
65 - 74	310	363	673	11,4
75 - 84	132	202	334	5,7
85 -	47	123	170	2,9
Samtliga	2 920	2 973	5 893	100

ÅLDERSSTRUKTUR JÄMFÖRT MED GÖTEBORG



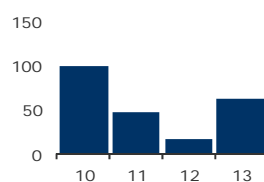
+ 63

BEFOLKNINGS-
FÖRÄNDRING 2013

FÖRÄNDRING 2013

Nettoflytt (IN-UT)	42
Födelseöverskott	19
Födda	69
Döda	50
Totalt*	63

FÖRÄNDRING 2010 - 13



* Inklusive justering.

BEFOLKNINGS-
PROGNOS 2018

PROGNOS 2018 EFTER ÅLDERSGRUPP (BASÅR -13)

Ålder	2013	2018	+/-	%
0	61	70	9	14,8
1 - 5	206	191	-15	-7,3 ↓
6 - 9	107	104	-3	-2,8 ↓
10 - 12	61	79	18	29,5
13 - 15	76	92	16	21,1
16 - 18	126	121	-5	-4,0 ↓
19 - 64	4 079	3 983	-96	-2,4 ↓
65 - 74	673	724	51	7,6
75 - 84	334	396	62	18,6
85 -	170	144	-26	-15,3 ↓
Samtliga	5 893	5 903	10	0,2

17,7%



ANDEL FÖDDA I
UTLANDET

MEDBORGARSKAP OCH FÖDELSELÄND 2013

	Född i Sv	Född i Utl	Totalt
Sv. Medb.	4 821	696	5 517
Utl. Medb.	26	350	376
Totalt	4 847	1 046	5 893

VANLIGASTE FÖDELSELÄNDERNA I GÖTEBORG 2013

	Antal	%	% i Gbg
Irak	20	0,3	2,2
Iran	177	3,0	2,2
Finland	49	0,8	1,3
Bosnien - Hercegovina	42	0,7	1,3
Jugoslavien	46	0,8	1,2
Polen	1,2
Somalia	61	1,0	1,0
Turkiet	0,8
Kina	20	0,3	0,6
Norge	38	0,6	0,5
Övriga länder	575	9,8	11,2
Totalt	1 046	17,7	23,5

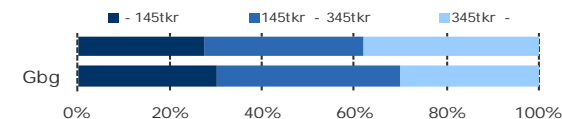
ANDEL UTL. BAKGRUND 2013 JÄMFÖRT MED Gbg



313 800 kr

MEDELINKOMST

INKOMSTFÖRDELNING 2012 JÄMFÖRT MED Gbg



MEDELINKOMST 2012 (kr)

Ålder	Kvinnor	Män	Samtliga
20 - 24	93 400	111 400	102 900
25 - 29	179 400	213 500	197 100
30 - 44	293 700	369 200	335 100
45 - 64	361 400	461 400	411 200
65 -	247 400	410 200	315 400
Samtliga	270 100	357 800	313 800

BILINNEHAV 2013 JÄMFÖRT MED GÖTEBORG

Antal bilar per 1 000 personer



2,1%

ANDEL FAMILJER MED
FÖRSÖRJNINGSTÖD

FAMILJER MED FÖRSÖRJNINGSTÖD 2013

	Antal	%	%Gbg
Familjer med stöd	83	2,1	6,5
- varav minst 10 mån	39	1,0	3,4

OHÄLSOTAL 2013 JÄMFÖRT MED Gbg

Antal ersatta dagar per person



OHÄLSOTAL, ERSATTA DAGAR PER PERSON 2013

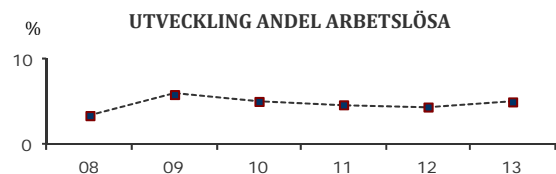
	Kvinnor	Män	Samtliga
Utl. bakgr.	30,8	23,4	27,0
Sv. bakgr.	22,4	13,4	17,7
Samtliga	24,6	16,0	20,2
Tot. i Gbg	28,9	21,6	25,2

5,1% ARBETSLÖSHET

ÖPPET ARBETSLÖSA SAMT I PROGRAM, OKT 2013

	Kvinnor	Män	Samtliga	%	%Gbg
18 - 24	17	15	32	5,4	8,4
25 - 29	11	13	24	3,9	7,0
30 - 44	40	34	74	5,6	7,5
45 - 64	33	46	79	5,1	6,3
Samtliga	101	108	209	5,1	7,2

Född utoml.	46	35	81	9,5	13,4
Född i Sve.	55	73	128	3,9	4,7



FÖRVÄRVSARBETANDE 2012

	Kvinnor	Män	Samtliga	%	%Gbg
18 - 24	142	171	313	49,7	48,7
25 - 29	201	211	412	68,8	68,4
30 - 44	495	629	1 124	85,2	79,5
45 - 64	626	619	1 245	79,5	75,0
65 - 74	96	108	204	31,6	18,8
Tot. 25-64	1 322	1 459	2 781	79,8	75,7

Utl. Bakgr.	312	317	629	68,7	59,6
Sv. Bakgr.	1 010	1 142	2 152	83,8	84,0

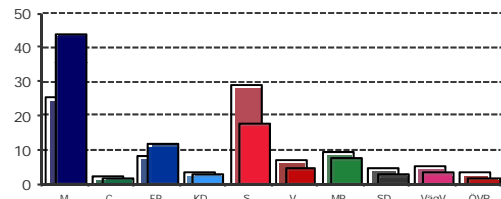
39,7% ANDEL MED EFTERGYMNASIAL UTBILDNING 3 ÅR ELLER LÄNGRE

ANDEL (%) HÖGSTA UTBILDNINGSNIVÅ 2013

	Förgymnasial inkl uppg. saknas		Eftergymn 3+ år	
	%	% Gbg	%	% Gbg
18-24	16,2	24,1	11,9	7,7
25-29	6,9	11,2	49,0	36,4
30-44	5,7	12,2	44,5	39,5
45-64	10,0	16,3	32,0	26,1
65-74	15,9	27,6	31,9	22,1
Tot 25-64	7,8	13,7	39,7	33,3
Kvinnor	6,9	12,7	40,8	36,6
Män	8,7	14,7	38,6	30,2

81,7% VALDELTAGANDE KOMMUNALVALET 2010

KOMMUNALVALET 2010 JÄMFÖRT MED GÖTEBORG

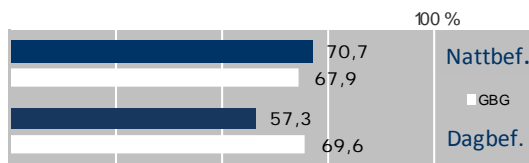


KOMMUNALVALET 2010 JÄMFÖRT MED 2006

	M	C	FP	KD	S	V	MP	SD	VägV
2010	44,2	2,0	11,7	3,1	18,1	4,6	7,8	3,1	3,6
2006	42,9	2,5	12,2	4,1	23,2	4,3	6,2	1,7	0,0

5,0 SJÄLVFÖRSÖRJNINGSGRAD

ANDEL INOM PRIVAT NÄRINGSLIV



ANSTÄLLDA I OLIKA BRANSCHER 2012

	Dagbefolkn.		Nattbefolkning	
	Antal	%	Antal	% Gbg
Offentlig förv. & försvar	3 772	6,6	219	5,4
Företagstjänster	2 937	17,0	561	14,7
Hotell & restaurang	1 722	5,2	171	4,7
Kulturella & pers. tjänst	1 474	6,0	199	4,9
Info. & kommunikation	1 218	5,9	196	4,8
Utbildning	1 111	8,4	278	10,3
Handel	1 051	14,7	487	12,4
Vård & sociala tjänster	963	12,6	417	14,9
Byggverksamhet	657	3,0	100	4,4
Finans & försäkring	650	2,7	90	1,6
Fastighetsverksamhet	450	2,3	75	1,6
Transport & magasineri	152	4,9	163	6,4
Energi & miljö	142	0,6	20	0,7
Tillverkning & utvinning	113	8,7	286	12,1
Okänd verksamhet	20	1,0	32	0,7
Jord-, skogsbruk & fiske	5	0,2	8	0,2

54,5% BOSTÄDER BYGGDA - 1940

BYGGNADSÅR I 10 - ÅRSINTERVALL

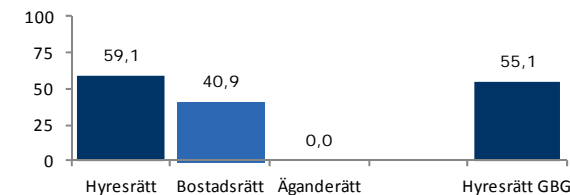
År	Småhus	Flerbostad	Totalt	%	%Gbg
- 1940	0	1 812	1 812	54,5	20,7
41 - 50	0	27	27	0,8	9,8
51 - 60	0	29	29	0,9	15,3
61 - 70	1	115	116	3,5	24,9
71 - 80	0	0	0	0,0	14,0
81 - 90	0	829	829	24,9	5,4
91 - 00	0	427	427	12,8	3,5
01 -	0	87	87	2,6	6,4

ANDEL SMÅHUS JÄMFÖRT MED GÖTEBORG 2012



30,1% BOSTÄDER I ALLMÄNNYTAN

BOSTÄDERNA EFTER ÄGARKATEGORI 2013



ÄGARKATEGORI 2013

	Småhus	Flerbostad	Totalt	%	%Gbg
Hyresrätt	0	2 161	2 161	59,1	55,1
Allmännyttan	0	1 101	1 101	30,1	26,3
Övriga	0	1 060	1 060	29,0	28,9
Bostadsrätt	1	1 494	1 495	40,9	26,9
Äganderätt	0	0	0	0,0	17,9
Tot. bostäder	1	3 655	3 656		

NYBYGGNATION: FÄRDIGSTÄLLDA BOSTÄDER

	2009	2010	2011	2012	2013
Småhus	0	0	0	0	0
Flerbostadshus	0	0	0	0	1
Totalt	0	0	0	0	1