

4.5 Karls Grav

Karls Grav är en grävd och stensatt kanal skapad för sjöfarten mellan Vassbotten och Göta älv. Längs kanalen finns lövskogsmiljöer, bergbunden tallskog och låglänta fuktiga marker.

Naturvärden

I de norra delarna längs Karls Grav är marken låglänt och på båda sidor om kanalen finns kärr som är rester efter lertäkter. De är bevuxna med vass och i de blöta kärren lever salamandrar, grodor och vatteninsekter. Dessa miljöer är också viktiga för många fåglar, till exempel syns brun kärrhök här ibland (1, 5). Intill kärret finns en stor äng som betas av får (1).

Söderut är det bergigt med höga, branta klippor ner i kanalen (2, 4). Här finns grova ekar och lövskogsmiljöer. På de höga bergiga partierna vid kanalens mitt står talldominerad skog med inslag av grova tallar (4).

Vid utloppet i Göta älv finns lövskogar med höga naturvärden. Nedanför Slussområdet på Restadsidan finns ädellövskog som går över i alsumpskog mot Göta älv (3). På Onsjösidan finns grova ädellövträd och alsumpskogar (2). I dessa områden finns det rikt med boträd och död ved.

Kulturvärden

Under Karl IX inleddes arbetet med den vattenled som idag är Karls Grav. Det tog 200 år innan kanalen var färdig. Kanalen och slussen byggdes för att förenkla transporter mellan Vänern och Västerhavet. Kanalen och en remsa längs kanten är full med kulturvärden i form av historiska byggnader, stenmurar, minnesmärken och naturmiljöer (1, 2, 3, 4, 5).

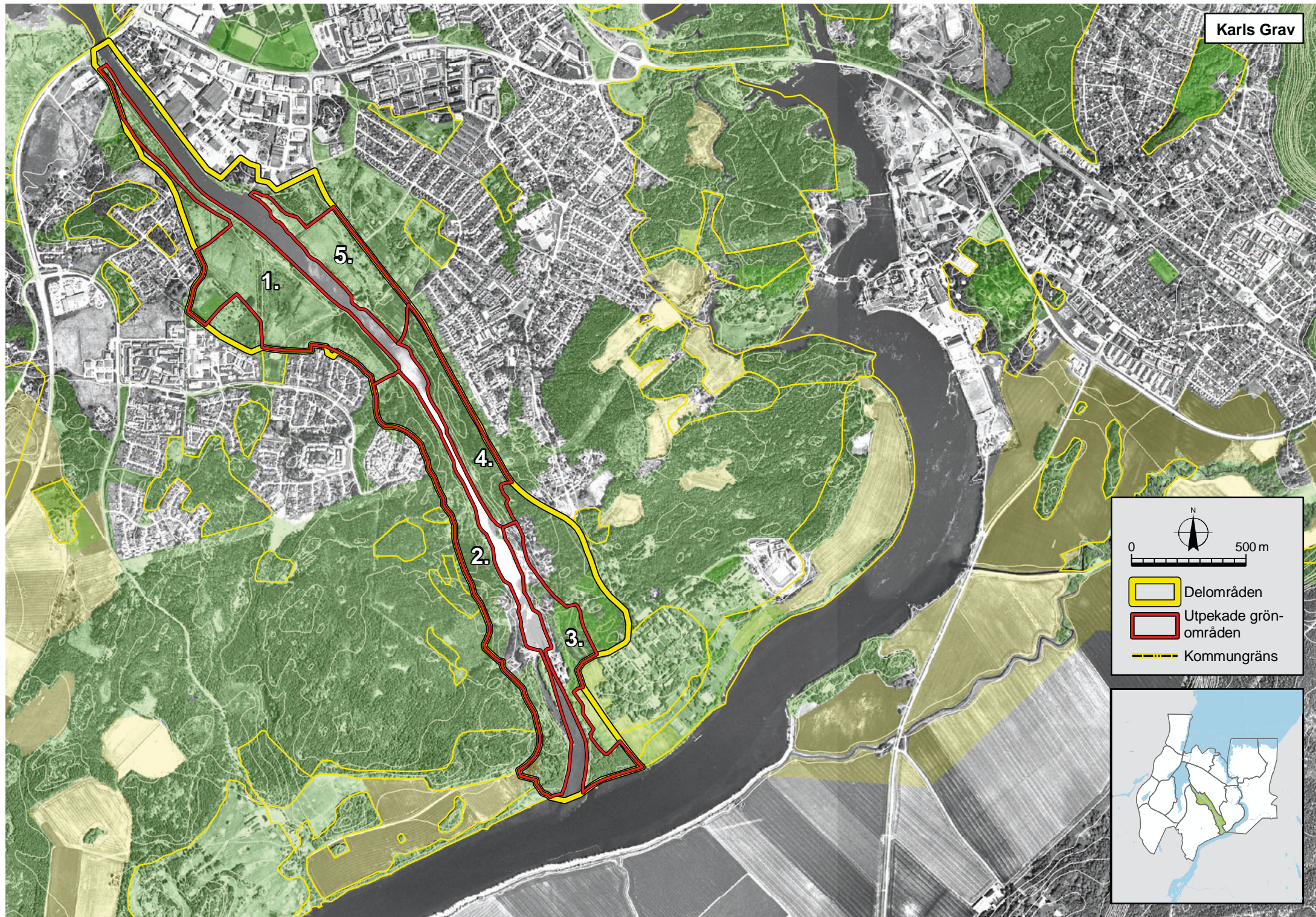
Förr översvämmades de låglänta markerna vid



De gamla pollarna längs kanalen är historiska spår. Viss skötsel behövs för att motverka att pollarna skymms av igenväxning utmed kanalens sidor. Till höger.

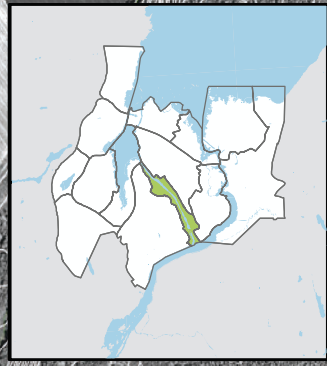
Längs Karls Gravs stenskodda sidor finns värdefulla lövskogsmiljöer. Nedan.





0 500 m

Delområden
Utpekade grönområden
Kommungräns

A legend box containing a north arrow, a scale bar from 0 to 500 meters, and three entries: a yellow rectangle for 'Delområden', a red rectangle for 'Utpekade grönområden', and a dashed yellow line for 'Kommungräns'.

Onsjö och Torpa. Våtmarkerna skördades för vinterfoder åt djuren. Därefter togs här lera för tillverkning av tegel (1, 5).

Sociala värden

Karls Grav är en del av Göta kanal och är en vattenväg för yrkestrafik och fritidsbåtar. Utmed bägge sidor av Karls Grav finns gång- och cykelvägar. Vid slussen finns ett sommaröppet kafé (3).

I anslutning till bostadsområdet på Onsjö finns en fotbollsplan och en pulkabacke. Förskolor på båda sidor om kanalen använder naturen för studier och friluftsdagar. På östra sidan finns en bågskyttebana (1, 4, 5).

Onsjökärret används av Onsjöskolan och här har gjorts i ordning med bord samt information som beskriver områdets natur. Både kärret och fårhagarna lockar många besökare och det finns ett nätverk av cykel- och gångvägar i området (1). I norr finns ett mindre koloniområde (1).

Övrigt

Mot Göta älv råder ett strandskydd på 100 meter.

Del av området är utpekad som riksintresse för friluftslivet och kulturmiljövården. I de södra delarna finns nyckelbiotoper (2, 3).

I norr ligger Tenggrenstorps industriområde utmed kanalen.

Karls Grav med Brinkebergskulles sluss är en länk mellan Vänern och Göta älv. Slussen används av både fritidsbåtar och lastfartyg. Norr om denna finns spåren efter äldre slussar som har stora kulturvärden. Till höger.

Karls Grav är viktig för sjöfarten men också för turism och rekreation. Nedan.



Strategier för grönområden

🌿 Karls Grav med omgivningarna framhålls och utvecklas som närnatur för friluftslivet, båtlivet och turismen. Marken i anslutning till kanalen sköts så att pollare och andra historiska spår görs synliga.

🌿 De gång- och cykelvägar som finns bevaras och utvecklas så att de kan utgöra vackra rekreativstråk längs hela Karls Grav. Likaså bevaras fotbollsplaner och pulkabackar (1, 2, 3, 4, 5).

🌿 De kulturhistoriska byggnaderna och murarna bevaras och skyddas från igenväxning (1, 2, 3, 4, 5).

🌿 Lövskogarna, de grova ädellövträden samt tallskogen bevaras samt sköts för sina naturvärden (2, 3, 4).

🌿 För att bevara natur- och rekreativvärdena vid Onsjös öppna gräsmarker hålls de även fortsättningsvis öppna av betande får. Kärret undantas från all exploatering (1).

🌿 En tät trädrad bör planteras som skydd utmed industrierna på Tengrenstorp.

LÄS MER!

- Lövskogar i Vänersborgs kommun, Länsstyrelsen
- KNISP (Kommunal naturvårdsinriktad skogsbruksplan)
- Skogsstyrelsens inventeringar
- Värdefull natur i Vänersborgs kommun
- Riksintresse kulturmiljövård KP68
- Riksintresse friluftslivet FP5-

Angöringsställen finns för båtar som väntar på broöppning där Vassbotten går över i Karls Grav.

