

POP T1M - Population

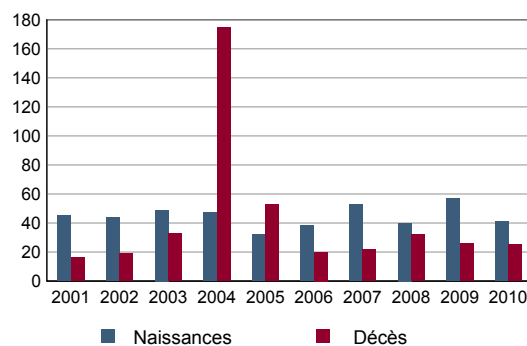
	1968	1975	1982	1990	1999	2009
Population	2 024	2 134	2 276	2 752	3 189	3 875
Densité moyenne (hab/km ²)	86,0	90,7	96,7	116,9	135,5	164,6

Sources : Insee, RP1968 à 1990 dénombremments - RP1999 et RP2009 exploitations principales.

POP T2M - Indicateurs démographiques

	1968 à 1975	1975 à 1982	1982 à 1990	1990 à 1999	1999 à 2009
Variation annuelle moyenne de la population en %	+0,8	+0,9	+2,4	+1,6	+2,0
- due au solde naturel en %	-0,1	+0,1	+0,3	+0,5	+0,0
- due au solde apparent des entrées sorties en %	+0,9	+0,8	+2,1	+1,1	+1,9
Taux de natalité en ‰	11,9	11,4	12,3	13,9	12,1
Taux de mortalité en ‰	13,0	10,0	9,6	8,5	11,9

Sources : Insee, RP1968 à 1990 dénombremments - RP1999 et RP2009 exploitations principales - État civil.

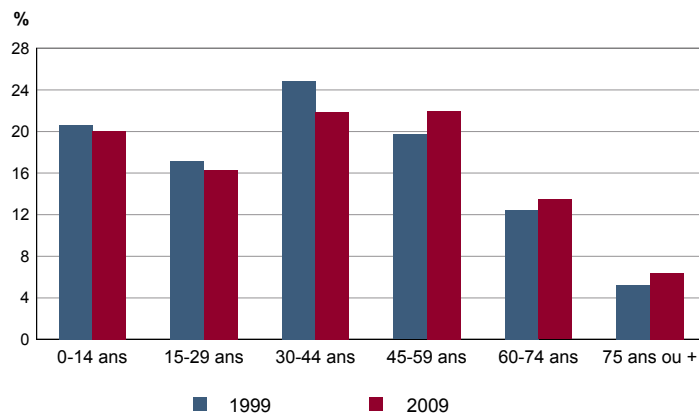
POP G1 - Naissances et décès


Source : Insee, État civil

POP T3 - Population par sexe et âge en 2009

	Hommes	%	Femmes	%
Ensemble	1 926	100,0	1 949	100,0
0 à 14 ans	388	20,2	388	19,9
15 à 29 ans	331	17,2	301	15,4
30 à 44 ans	404	21,0	444	22,8
45 à 59 ans	446	23,1	406	20,8
60 à 74 ans	254	13,2	267	13,7
75 à 89 ans	96	5,0	139	7,1
90 ans ou plus	7	0,4	5	0,3
0 à 19 ans	529	27,5	497	25,5
20 à 64 ans	1 159	60,2	1 175	60,3
65 ans ou plus	238	12,3	277	14,2

Source : Insee, RP2009 exploitation principale.

POP G2 - Population par grande tranche d'âge


Sources : Insee, RP1999 et RP2009 exploitations principales.

POP T4M - Lieu de résidence 5 ans auparavant

Personne de 5 ans ou plus habitant 5 ans auparavant :	2009	%
Le même logement	Données non disponibles suite à changement de questionnaire	
Un autre logement de la même commune		
Une autre commune du même département		
Un autre département de la même région		
Une autre région de France métropolitaine		
Un DOM		
Hors de France métropolitaine ou d'un DOM		

Source : Insee, RP2009 exploitation principale.

POP G3 - Part en 2009 des personnes qui résidaient dans un autre logement 5 ans auparavant selon l'âge

Données non disponibles suite à changement de questionnaire

POP T5 - Population de 15 ans ou plus selon la catégorie socioprofessionnelle

	2009	%	1999	%
Ensemble	3 010	100,0	2 548	100,0
Agriculteurs exploitants	55	1,8	128	5,0
Artisans, commerçants, chefs d'entreprise	178	5,9	144	5,7
Cadres et professions intellectuelles supérieures	246	8,2	117	4,6
Professions intermédiaires	447	14,9	301	11,8
Employés	610	20,3	413	16,2
Ouvriers	372	12,4	411	16,1
Retraités	681	22,6	504	19,8
Autres personnes sans activité professionnelle	420	13,9	530	20,8

Sources : Insee, RP1999 et RP2009 exploitations complémentaires.

POP T6 - Population de 15 ans ou plus par sexe, âge et catégorie socioprofessionnelle en 2009

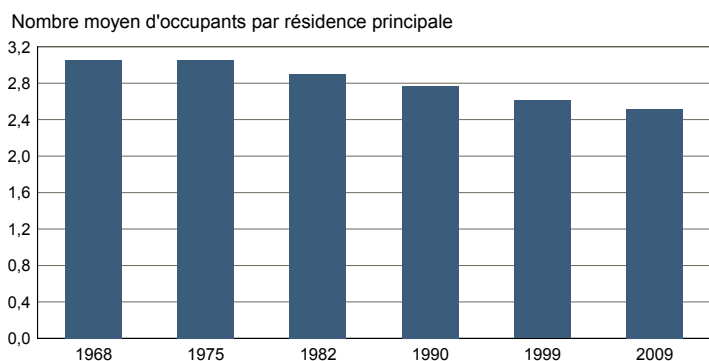
	Hommes	Femmes	Part en % de la population âgée de		
			15 à 24 ans	25 à 54 ans	55 ans ou +
Ensemble	1 449	1 560	100,0	100,0	100,0
Agriculteurs exploitants	44	12	0,0	2,3	1,9
Artisans, commerçants, chefs d'entreprise	143	36	2,2	8,5	3,3
Cadres et professions intellectuelles supérieures	143	103	0,0	11,3	6,3
Professions intermédiaires	214	234	10,9	22,6	4,8
Employés	135	475	21,7	29,6	5,9
Ouvriers	317	55	16,3	16,3	5,2
Retraités	325	356	0,0	0,5	63,0
Autres personnes sans activité professionnelle	131	289	48,9	8,8	9,6

Source : Insee, RP2009 exploitation complémentaire.

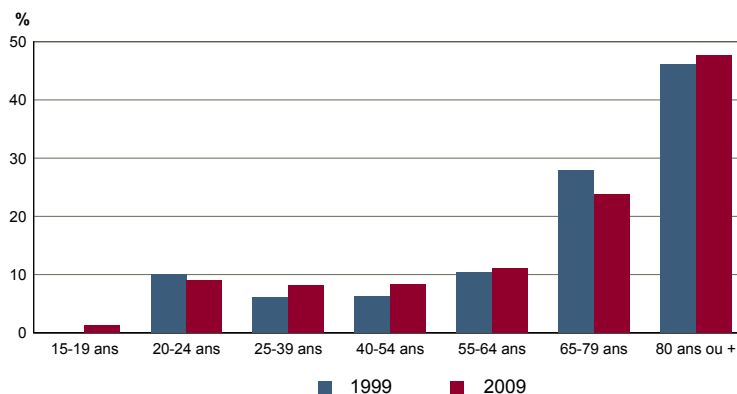
FAM T1 - Ménages selon la structure familiale

	Nombre de ménages				Population des ménages	
	2009	%	1999	%	2009	1999
Ensemble	1 540	100,0	1 242	100,0	3 885	3 236
Ménages d'une personne	364	23,7	274	22,1	364	274
- hommes seuls	147	9,5	121	9,7	147	121
- femmes seules	218	14,1	153	12,3	218	153
Autres ménages sans famille	28	1,8	31	2,5	55	68
Ménages avec famille(s)	1 148	74,6	937	75,4	3 465	2 894
dont la famille principale est :						
- un couple sans enfant	440	28,5	349	28,1	939	740
- un couple avec enfant(s)	554	36,0	503	40,5	2 107	1 937
- une famille monoparentale	154	10,0	85	6,8	420	217

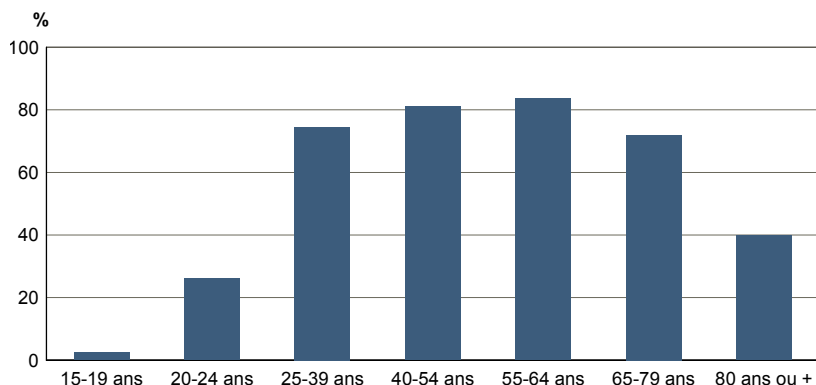
Sources : Insee, RP1999 et RP2009 exploitations complémentaires.

FAM G1M - Évolution de la taille des ménages


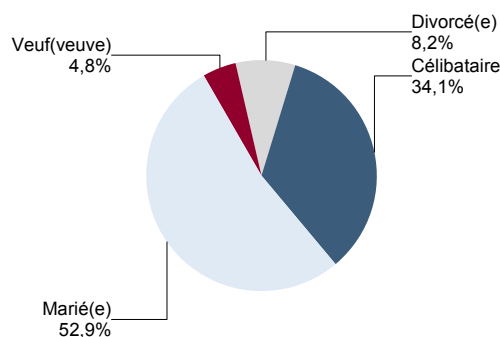
Sources : Insee, RP1968 à 1990 dénombremments - RP1999 et RP2009 exploitations principales.

FAM G2 - Personnes de 15 ans ou plus vivant seules selon l'âge - population des ménages


Sources : Insee, RP1999 et RP2009 exploitations principales.

FAM G3 - Personnes de 15 ans ou plus déclarant vivre en couple selon l'âge en 2009


Source : Insee, RP2009 exploitation principale.

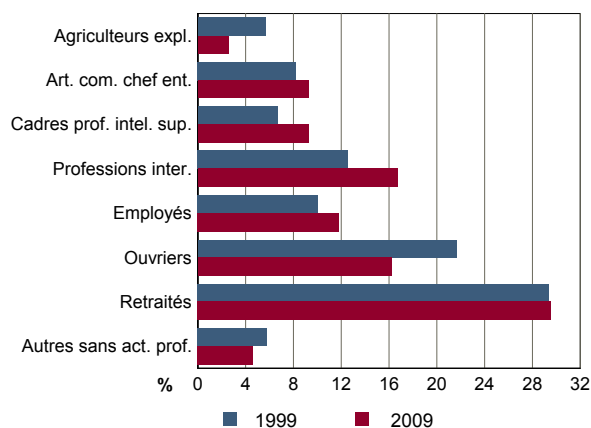
FAM G4 - État matrimonial légal des personnes de 15 ans ou plus en 2009


Source : Insee, RP2009 exploitation principale.

FAM T2 - Ménages selon la catégorie socioprofessionnelle de la personne de référence en 2009

	Ménages	%	Population des ménages	%
Ensemble	1 540	100,0	3 885	100,0
Agriculteurs exploitants	40	2,6	119	3,1
Artisans, commerçants, chefs d'entreprise	143	9,3	400	10,3
Cadres et professions intellectuelles sup.	143	9,3	384	9,9
Professions intermédiaires	257	16,7	721	18,6
Employés	182	11,8	475	12,2
Ouvriers	249	16,2	824	21,2
Retraités	455	29,6	808	20,8
Autres pers. sans activité professionnelle	71	4,6	154	4,0

Source : Insee, RP2009 exploitation complémentaire.

FAM G5 - Ménages selon la catégorie socio-professionnelle de la personne de référence


Sources : Insee, RP1999 et RP2009 exploitations complémentaires.

FAM T3 - Composition des familles

	2009	%	1999	%
Ensemble	1 172	100,0	960	100,0
Couples avec enfant(s)	558	47,6	504	52,5
Familles monoparentales :	170	14,5	94	9,8
hommes seuls avec enfant(s)	32	2,7	3	0,3
femmes seules avec enfant(s)	139	11,8	91	9,5
Couples sans enfant	444	37,8	362	37,7

Sources : Insee, RP1999 et RP2009 exploitations complémentaires.

FAM T4 - Familles selon le nombre d'enfants âgés de moins de 25 ans

	2009	%	1999	%
Ensemble	1 172	100,0	960	100,0
Aucun enfant	487	41,6	416	43,3
1 enfant	317	27,0	247	25,7
2 enfants	265	22,6	217	22,6
3 enfants	87	7,4	69	7,2
4 enfants ou plus	16	1,4	11	1,1

Sources : Insee, RP1999 et RP2009 exploitations complémentaires.

EMP T1 - Population de 15 à 64 ans par type d'activité

	2009	1999
Ensemble	2 584	2 121
Actifs en %	74,9	71,1
dont :		
actifs ayant un emploi en %	67,1	61,4
chômeurs en %	7,8	9,5
Inactifs en %	25,1	28,9
élèves, étudiants et stagiaires non rémunérés en %	8,2	9,4
retraités ou préretraités en %	9,1	7,7
autres inactifs en %	7,8	11,8

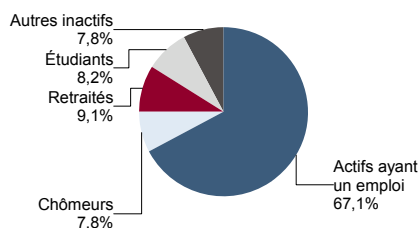
En 1999, les militaires du contingent formaient une catégorie d'actifs à part.

Sources : Insee, RP1999 et RP2009 exploitations principales.

EMP T2 - Activité et emploi de la population de 15 à 64 ans par sexe et âge en 2009

	Population	Actifs	Taux d'activité en %	Actifs ayant un emploi	Taux d'emploi en %
Ensemble	2 584	1 937	74,9	1 735	67,1
15 à 24 ans	435	223	51,3	175	40,3
25 à 54 ans	1 638	1 494	91,2	1 355	82,8
55 à 64 ans	512	220	42,9	204	39,8
Hommes	1 300	1 021	78,5	931	71,6
15 à 24 ans	235	128	54,4	104	44,3
25 à 54 ans	809	776	96,0	717	88,6
55 à 64 ans	256	117	45,6	110	42,9
Femmes	1 284	916	71,3	804	62,6
15 à 24 ans	200	95	47,5	71	35,6
25 à 54 ans	829	718	86,6	639	77,1
55 à 64 ans	255	103	40,3	94	36,8

Source : Insee, RP2009 exploitation principale.

EMP G1 - Population de 15 à 64 ans par type d'activité en 2009


Source : Insee, RP2009 exploitation principale.

EMP T3 - Population active de 15 à 64 ans selon la catégorie socioprofessionnelle

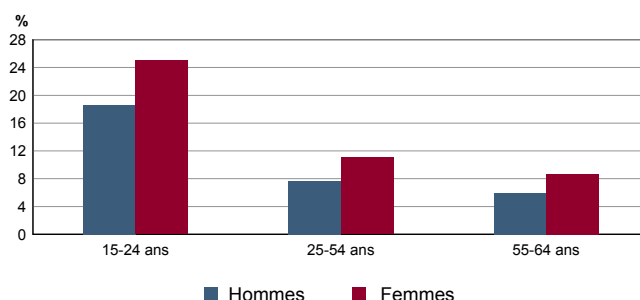
	2009	dont actifs ayant un emploi	1999	dont actifs ayant un emploi
Ensemble	1 925	1 699	1 516	1 307
dont :				
Agriculteurs exploitants	55	51	128	128
Artisans, commerçants, chefs d'entreprise	178	162	140	118
Cadres et professions intellectuelles sup.	246	246	113	104
Professions intermédiaires	447	416	301	277
Employés	606	527	413	328
Ouvriers	368	297	411	352

Sources : Insee, RP1999 et RP2009 exploitations complémentaires.

EMP T4 - Chômage (au sens du recensement) des 15-64 ans

	2009	1999
Nombre de chômeurs	202	202
Taux de chômage en %	10,4	13,4
Taux de chômage des hommes en %	8,8	8,6
Taux de chômage des femmes en %	12,2	19,4
Part des femmes parmi les chômeurs en %	55,4	64,4

Sources : Insee, RP1999 et RP2009 exploitations principales.

EMP G2 - Taux de chômage (au sens du recensement) des 15-64 ans par sexe et âge en 2009


Source : Insee, RP2009 exploitation principale.

EMP T5 - Emploi et activité

	2009	1999
Nombre d'emplois dans la zone	795	635
Actifs ayant un emploi résidant dans la zone	1 745	1 306
Indicateur de concentration d'emploi	45,5	48,6
Taux d'activité parmi les 15 ans ou plus en %	62,8	59,7

L'indicateur de concentration d'emploi est égal au nombre d'emplois dans la zone pour 100 actifs ayant un emploi résidant dans la zone.

Sources : Insee, RP1999 et RP2009 exploitations principales lieu de résidence et lieu de travail.

EMP T6 - Emplois selon le statut professionnel

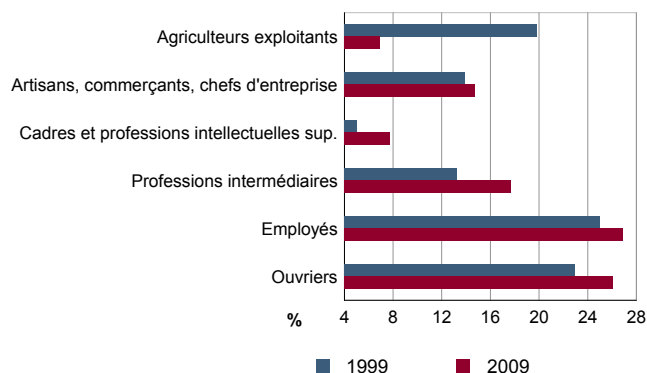
	2009	%	1999	%
Ensemble	795	100,0	635	100,0
Salariés	549	69,1	414	65,2
dont femmes	259	32,5	177	27,9
dont temps partiel	105	13,3	108	17,0
Non salariés	245	30,9	221	34,8
dont femmes	71	8,9	63	9,9
dont temps partiel	37	4,7	19	3,0

Sources : Insee, RP1999 et RP2009 exploitations principales lieu de travail.

EMP T7 - Emplois par catégorie socioprofessionnelle en 2009

	Nombre	%
Ensemble	752	100,0
Agriculteurs exploitants	52	6,9
Artisans, commerçants, chefs d'entreprise	111	14,8
Cadres et professions intellectuelles sup.	58	7,7
Professions intermédiaires	133	17,7
Employés	202	26,9
Ouvriers	196	26,1

Source : Insee, RP2009 exploitation complémentaire lieu de travail.

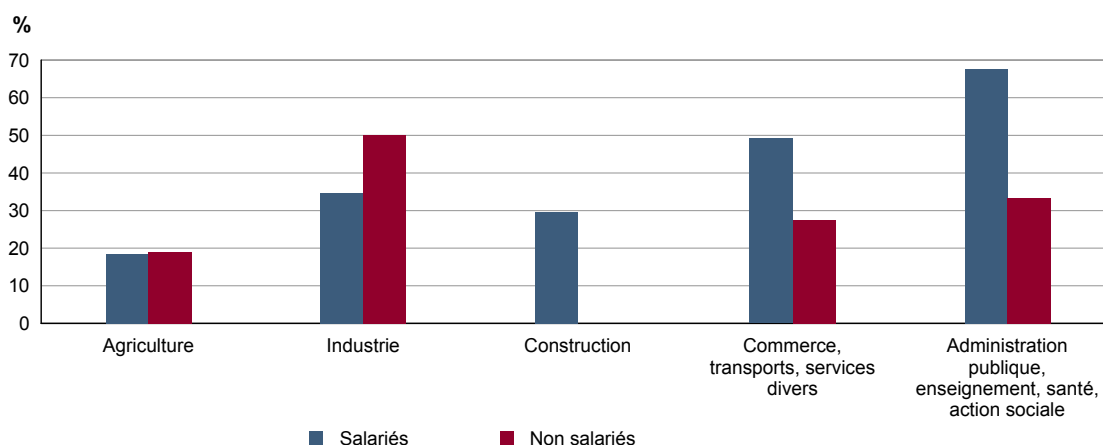
EMP G3 - Emplois par catégorie socioprofessionnelle


Sources : Insee, RP1999 et RP2009 exploitations complémentaires lieu de travail.

EMP T8 - Emplois selon le secteur d'activité

	2009				1999	
	Nombre	%	dont femmes en %	dont salariés en %	Nombre	%
Ensemble	752	100,0	41,0	73,5	732	100,0
Agriculture	112	14,9	18,3	44,1	185	25,3
Industrie	68	9,1	37,8	76,8	101	13,8
Construction	99	13,2	19,3	64,1	67	9,2
Commerce, transports, services divers	295	39,3	44,5	79,1	254	34,7
Administration publique, enseignement, santé, action sociale	177	23,6	63,0	86,7	125	17,1

Sources : Insee, RP1999 et RP2009 exploitations complémentaires lieu de travail.

EMP G4 - Taux de féminisation des emplois par statut et secteur d'activité en 2009


Source : Insee, RP2009 exploitation complémentaire lieu de travail.

ACT T1 - Population de 15 ans ou plus ayant un emploi selon le statut en 2009

	Nombre	%	dont % temps partiel	dont % femmes
Ensemble	1 744	100,0	18,6	46,4
Salariés	1 411	80,9	20,0	50,7
Non salariés	334	19,1	12,5	28,2

Source : Insee, RP2009 exploitation principale.

ACT T2 - Statut et condition d'emploi des 15 ans ou plus selon le sexe en 2009

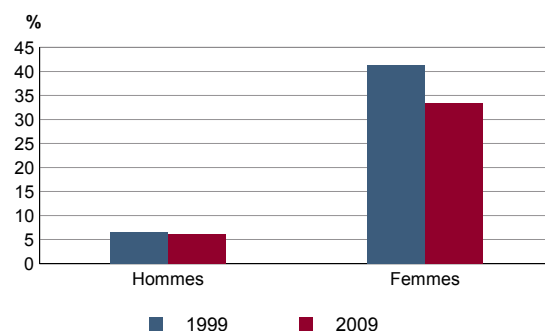
	Hommes	%	Femmes	%
Ensemble	936	100,0	809	100,0
Salariés	696	74,4	715	88,4
Titulaires de la fonction publique et contrats à durée indéterminée	609	65,1	595	73,6
Contrats à durée déterminée	48	5,1	86	10,6
Intérim	8	0,8	7	0,9
Emplois aidés	1	0,1	13	1,6
Apprentissage - stage	31	3,3	14	1,7
Non salariés	240	25,6	94	11,6
Indépendants	115	12,3	55	6,9
Employeurs	125	13,3	29	3,5
Aides familiaux	0	0,0	10	1,2

Source : Insee, RP2009 exploitation principale.

ACT T3 - Salariés de 15 à 64 ans par sexe, âge et temps partiel en 2009

	Hommes	dont % temps partiel	Femmes	dont % temps partiel
Ensemble	693	6,1	712	33,4
15 à 24 ans	100	17,8	68	46,4
25 à 54 ans	535	3,3	568	31,4
55 à 64 ans	58	11,9	75	36,8

Source : Insee, RP2009 exploitation principale.

ACT G1 - Part des salariés de 15 ans ou plus à temps partiel par sexe


Sources : Insee, RP1999 et RP2009 exploitations principales.

ACT T4 - Lieu de travail des actifs de 15 ans ou plus ayant un emploi qui résident dans la zone

	2009	%	1999	%
Ensemble	1 744	100,0	1 306	100,0
Travaillent :				
dans la commune de résidence	459	26,3	392	30,0
dans une commune autre que la commune de résidence	1 285	73,7	914	70,0
située dans le département de résidence	694	39,8	474	36,3
située dans un autre département de la région de résidence	480	27,5	351	26,9
située dans une autre région en France métropolitaine	110	6,3	89	6,8
située dans une autre région hors de France métropolitaine (Dom, Com, étranger)	1	0,1	0	0,0

Sources : Insee, RP1999 et RP2009 exploitations principales.

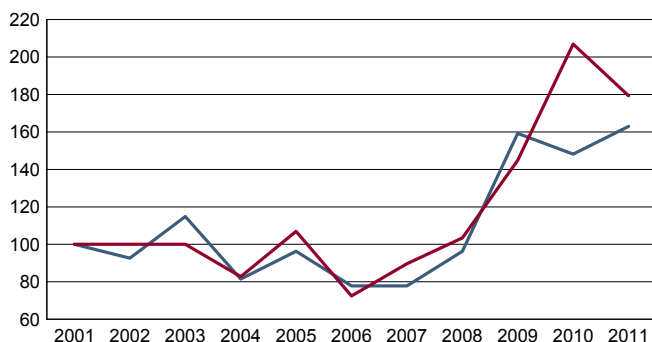
DEFM T1 - Catégories de demandeurs d'emploi inscrits en fin de mois selon le sexe et l'âge

	Demandeurs de catégorie ABC				Evolution 2010-2011 en %			Demandeurs de catégorie A		
	Au 31 décembre 2011			Evolution 2010-2011 en %			Au 31 décembre 2011			
	Ensemble	%	Hommes	Femmes	Ensemble	Hommes	Femmes	Ensemble	Hommes	Femmes
Ensemble	311	100,0	140	171	6,9	-2,1	15,5	226	106	120
15 à 24 ans	60	19,3	33	27	17,6	32,0	3,8	44	26	18
25 à 49 ans	178	57,2	78	100	8,5	-6,0	23,5	130	59	71
50 ans ou plus	73	23,5	29	44	-3,9	-17,1	7,3	52	21	31
Chômeurs de longue durée	109	100,0	47	62	1,9	-17,5	24,0	///	///	///
15 à 24 ans	11	10,1	c	c	10,0	c	c	///	///	///
25 à 49 ans	55	50,5	23	32	-6,8	-32,4	28,0	///	///	///
50 ans ou plus	43	39,4	c	c	13,2	c	c	///	///	///

/// : information(s) non disponible(s) pour ce niveau géographique

Champ : demandeurs d'emploi inscrits à Pôle emploi, tenus de faire des actes positifs de recherche d'emploi.
Source : Pôle emploi, Dares, Statistiques du marché du travail.

DEFM G1 - Evolution des DEFM de catégorie A selon l'âge



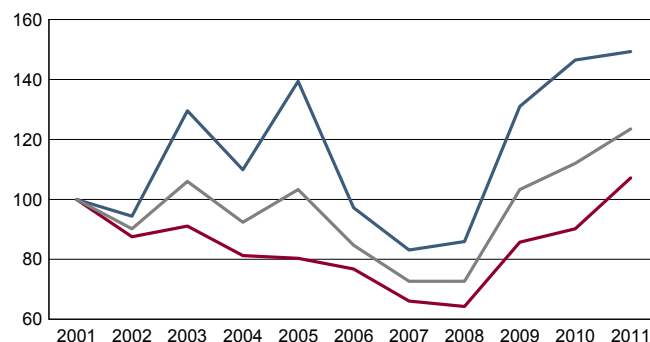
Indice base 100 en 2001

— moins de 25 ans — 50 ans ou plus

Champ : demandeurs d'emploi inscrits à Pôle emploi, tenus de faire des actes positifs de recherche d'emploi, sans emploi.

Source : Pôle emploi, Dares, Statistiques du marché du travail.

DEFM G2 - Evolution des DEFM de catégorie A selon le sexe



Indice base 100 en 2001

— Hommes — Femmes — Ensemble

Champ : demandeurs d'emploi inscrits à Pôle emploi, tenus de faire des actes positifs de recherche d'emploi, sans emploi.

Source : Pôle emploi, Dares, Statistiques du marché du travail.

DEFM T2 - Motif d'inscription des demandeurs d'emploi

	Demandeurs de catégorie ABC			Evol 2010-2011 en %		Demandeurs de catégorie A		
	Au 31 décembre 2011			Evol 2010-2011 en %		Au 31 décembre 2011		
	Ensemble	%	dont femmes	Ensemble	Femmes	Ensemble	%	dont femmes
Ensemble	311	100,0	171	6,9	15,5	226	100,0	120
dont : licenciement	58	18,6	30	-13,4	-9,1	46	20,4	22
démission	6	1,9	c	-14,3	c	c	c	c
fin de contrat à durée limitée	99	31,8	62	3,1	24,0	61	27,0	41
première entrée	6	1,9	c	c	c	c	c	c

Champ : demandeurs d'emploi inscrits à Pôle emploi, tenus de faire des actes positifs de recherche d'emploi.

Source : Pôle emploi, Dares, Statistiques du marché du travail.

SAL T1 - Salaire net horaire moyen (en euros) selon la catégorie socioprofessionnelle en 2010

	Ensemble	Temps complet	Temps non complet	Temps complet	
				Femmes	Hommes
Ensemble	12,3	12,7	10,5	12,0	13,3
Cadres	23,2	23,7	19,9	21,9	24,8
Professions intermédiaires	13,7	13,8	13,3	13,2	14,3
Employés	9,7	10,2	8,5	9,7	11,1
Ouvriers qualifiés	10,5	10,5	9,7	9,4	10,6
Ouvriers non qualifiés	8,9	8,9	9,3	8,3	9,1

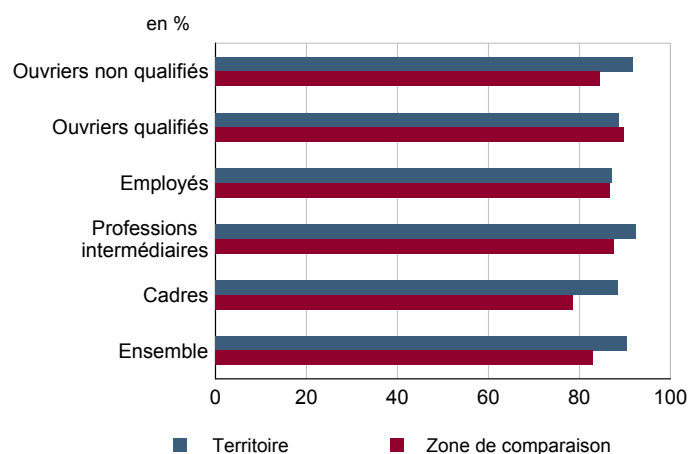
Champ : tableaux standards, poste principal non annexe.

Source : Insee, DADS - Fichier Salariés au lieu de résidence.

SAL G1 - Salaire net horaire moyen (en euros) des salariés à temps complet selon la CS en 2010


Champ : tableaux standards, poste principal non annexe

Source : Insee, DADS - Fichier Salariés au lieu de résidence.

SAL G2 - Rapport du salaire net horaire moyen femmes / hommes à temps complet selon la CS en 2010


Champ : tableaux standards, poste principal non annexe.

Source : Insee, DADS - Fichier Salariés au lieu de résidence.

SAL T2 - Salaire net horaire moyen (en euros) selon l'âge en 2010

	Temps complet		Temps non complet	
	Femmes	Hommes	Femmes	Hommes
18 - 25 ans	9,0	8,5	8,0	8,2
26 - 49 ans	11,9	13,2	9,8	14,1
50 ans ou plus	13,7	16,2	11,0	14,6

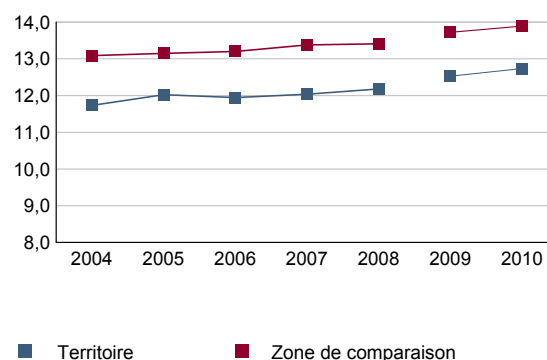
Note : les moins de 18 ans et les non déclarés sont exclus.

Champ : tableaux standards, poste principal non annexe.

Source : Insee, DADS - Fichier Salariés au lieu de résidence.

SAL G3 - Évolution du salaire horaire moyen des salariés à temps complet

En euros de 2010



Note : le champ a été étendu en 2009 à la fonction publique d'État.

Champ : tableaux standards, poste principal non annexe.

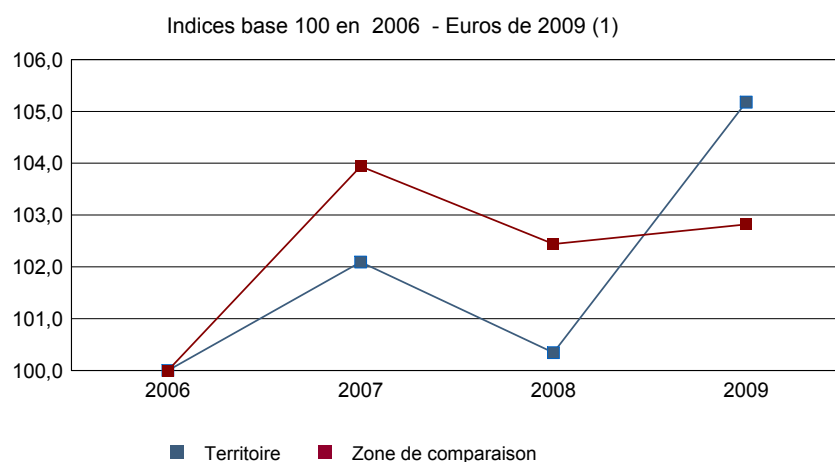
Source : Insee, DADS - Fichier Salariés au lieu de résidence.

Impôts et revenus des foyers fiscaux
REV T1 - Impôts sur le revenu des foyers fiscaux

	2009	2008(1)	2007(1)	2006(1)
Ensemble des foyers fiscaux	2 225	2 148	2 094	2 011
Revenu net déclaré (K Euros)	51 540	47 470	47 082	44 289
Revenu net déclaré moyen (Euros)	23 164	22 100	22 484	22 023
Impôt moyen (Euros)	971	812	1 067	1 000
Foyers fiscaux imposables	1 165	1 126	1 143	1 048
Proportion en %	52,4	52,4	54,6	52,1
Revenu net déclaré (K Euros)	40 747	37 047	37 671	34 521
Revenu net déclaré moyen (Euros)	34 976	32 901	32 958	32 940
Foyers fiscaux non imposables	1 060	1 022	951	963
Proportion en %	47,6	47,6	45,4	47,9
Revenu net déclaré (en K Euros)	10 794	10 423	9 411	9 768
Revenu net déclaré moyen (Euros)	10 183	10 199	9 896	10 143

(1) : les valeurs des années antérieures à 2009 sont exprimées en euros constants de 2009.

Source : DGFIP, Impôt sur le revenu des personnes physiques.

REV G1 - Évolution du revenu net déclaré moyen - Ensemble des foyers fiscaux


(1) : les valeurs des années antérieures à 2009 sont exprimées en euros constants de 2009.

Source : DGFIP, Impôt sur le revenu des personnes physiques.

Revenus fiscaux des ménages
REV T2 - Ménages fiscaux

	2010
Nombre de ménages fiscaux	1 596
Nombre de personnes dans les ménages fiscaux	4 137,0
Part des ménages fiscaux imposés en %	55,0

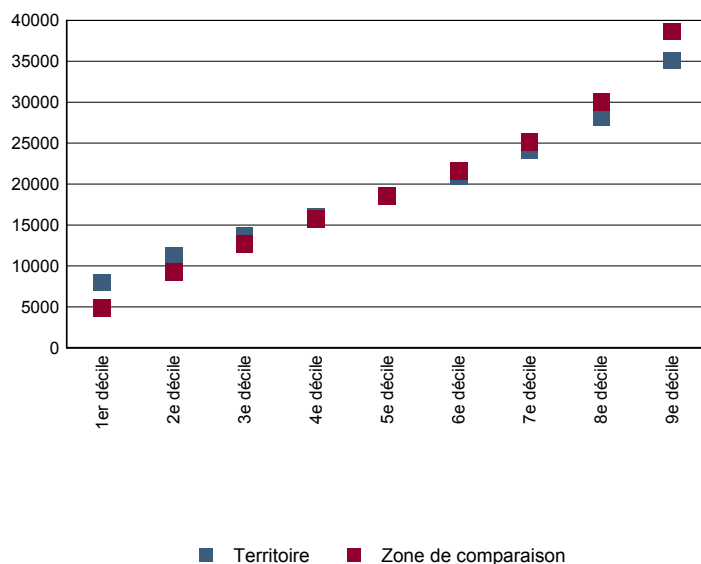
Source : Insee, Revenus fiscaux localisés des ménages.

REV T3 - Ménages : distribution des revenus déclarés en euros par unité de consommation

	2010
Médiane	18 493
Rapport interdécile (sans unité) (1)	4,4
Limite du 1er quartile	12 358
Limite du 2e quartile (médiane)	18 493
Limite du 3e quartile	25 757
Limite du 1er décile	7 919
Limite du 2e décile	11 227
Limite du 3e décile	13 706
Limite du 4e décile	16 045
Limite du 5e décile (médiane)	18 493
Limite du 6e décile	20 936
Limite du 7e décile	24 206
Limite du 8e décile	28 166
Limite du 9e décile	35 146

(1) : le rapport interdécile (9e décile/1er décile) établit le rapport entre les revenus les plus élevés et les revenus les plus faibles, en ôtant de chaque côté les 10% de personnes aux revenus par unité de consommation les plus extrêmes.

Source : Insee, Revenus fiscaux localisés des ménages.

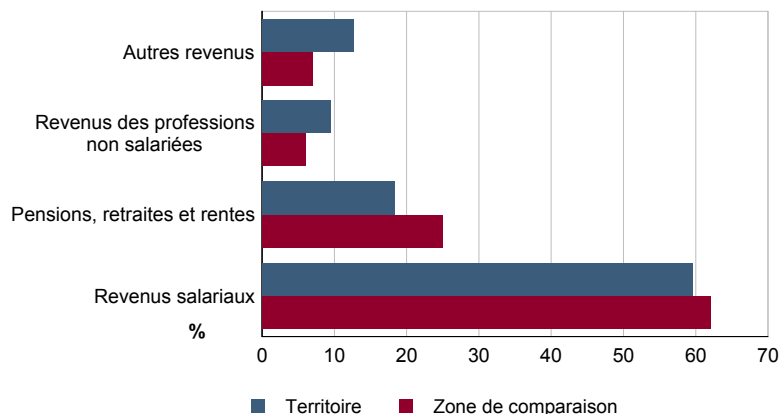
REV G2 - Ménages : distribution des revenus déclarés en euros par unité de consommation en 2010


Source : Insee, Revenus fiscaux localisés des ménages.

REV T4 - Ménages : structure des revenus déclarés

	2010
	Part en %
Revenus salariaux	59,6
Pensions, retraites et rentes	18,3
Revenus des professions non salariées	9,5
Autres revenus	12,7

Source : Insee, Revenus fiscaux localisés des ménages.

REV G3 - Ménages : structure des revenus déclarés en 2010


Source : Insee, Revenus fiscaux localisés des ménages.

LOG T1M - Évolution du nombre de logements par catégorie

	1968	1975	1982	1990	1999	2009
Ensemble	733	760	874	1 075	1 368	1 734
Résidences principales	659	692	781	984	1 221	1 539
Résidences secondaires et logements occasionnels	17	19	23	22	41	66
Logements vacants	57	49	70	69	106	130

Sources : Insee, RP1968 à 1990 dénombremens - RP1999 et RP2009 exploitations principales.

LOG T2 - Catégories et types de logements

	2009	%	1999	%
Ensemble	1 734	100,0	1 368	100,0
Résidences principales	1 539	88,7	1 221	89,3
Résidences secondaires et logements occasionnels	66	3,8	41	3,0
Logements vacants	130	7,5	106	7,7
Maisons	1 499	86,4	1 236	90,4
Appartements	218	12,6	89	6,5

Sources : Insee, RP1999 et RP2009 exploitations principales.

LOG T3 - Résidences principales selon le nombre de pièces

	2009	%	1999	%
Ensemble	1 539	100,0	1 221	100,0
1 pièce	30	1,9	28	2,3
2 pièces	138	8,9	93	7,6
3 pièces	255	16,6	241	19,7
4 pièces	483	31,4	388	31,8
5 pièces ou plus	633	41,1	471	38,6

Sources : Insee, RP1999 et RP2009 exploitations principales.

LOG T4 - Nombre moyen de pièces des résidences principales

	2009	1999
Nombre moyen de pièces par résidence principale	4,3	4,2
- maison	4,5	4,3
- appartement	3,0	3,2

Sources : Insee, RP1999 et RP2009 exploitations principales.

LOG T5 - Résidences principales en 2009 selon la période d'achèvement

	Nombre	%
Résidences principales construites avant 2007		
Avant 1949	Données non disponibles suite à changement de questionnaire	
De 1949 à 1974	Données non disponibles suite à changement de questionnaire	
De 1975 à 1989	Données non disponibles suite à changement de questionnaire	
De 1990 à 2006	Données non disponibles suite à changement de questionnaire	

Source : Insee, RP2009 exploitation principale.

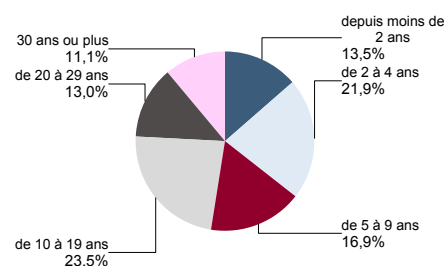
LOG G1 - Résidences principales en 2009 selon le type de logement et la période d'achèvement

Données non disponibles suite à changement de questionnaire

LOG T6 - Ancienneté d'emménagement dans la résidence principale en 2009
LOG G2 - Ancienneté d'emménagement des ménages en 2009

	Nombre de ménages	Part des ménages en %	Population des ménages	Nombre moyen de pièces par	
				logement	personne
Ensemble	1 539	100,0	3 875	4,3	1,7
Depuis moins de 2 ans	208	13,5	521	3,8	1,5
De 2 à 4 ans	338	21,9	875	4,0	1,5
De 5 à 9 ans	260	16,9	667	4,3	1,7
10 ans ou plus	733	47,6	1 812	4,6	1,8

Source : Insee, RP2009 exploitation principale.



Source : Insee, RP2009 exploitation principale.

LOG T7 - Résidences principales selon le statut d'occupation

	2009		Ancienneté moyenne d'emménagement en année(s)	1999	
	Nombre	%		Nombre	%
Ensemble	1 539	100,0	3 875	1 221	100,0
Propriétaire	987	64,2	2 648	794	65,0
Locataire	487	31,7	1 078	349	28,6
dont d'un logement HLM loué vide	86	5,6	148	64	5,2
Logé gratuitement	64	4,2	149	78	6,4

Sources : Insee, RP1999 et RP2009 exploitations principales.

LOG T8M - Confort des résidences principales

	2009	%	1999	%
Ensemble	1 539	100,0	1 221	100,0
Salle de bain avec baignoire ou douche	1 515	98,5	1 190	97,5
Chauffage central collectif	40	2,6	31	2,5
Chauffage central individuel	490	31,9	344	28,2
Chauffage individuel "tout électrique"	725	47,1	411	33,7

Sources : Insee, RP1999 et RP2009 exploitations principales.

LOG T9 - Équipement automobile des ménages

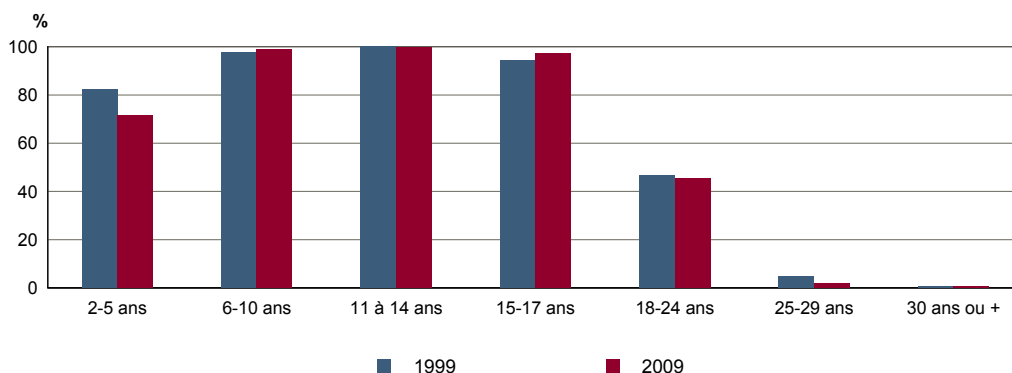
	2009	%	1999	%
Ensemble	1 539	100,0	1 221	100,0
Au moins un emplacement réservé au stationnement	1 125	73,1	822	67,3
Au moins une voiture	1 417	92,1	1 095	89,7
- 1 voiture	646	42,0	542	44,4
- 2 voitures ou plus	770	50,1	553	45,3

Sources : Insee, RP1999 et RP2009 exploitations principales.

FOR T1 - Scolarisation selon l'âge et le sexe en 2009

	Ensemble	Population scolarisée	Part de la population scolarisée en %		
			Ensemble	Hommes	Femmes
2 à 5 ans	203	146	71,7	74,5	69,2
6 à 10 ans	269	266	98,9	100,0	97,7
11 à 14 ans	209	208	99,5	99,0	100,0
15 à 17 ans	148	144	97,3	95,1	100,0
18 à 24 ans	287	131	45,5	44,2	47,0
25 à 29 ans	197	4	2,0	0,0	3,9
30 ans ou plus	2 467	17	0,7	0,6	0,8

Source : Insee, RP2009 exploitation principale.

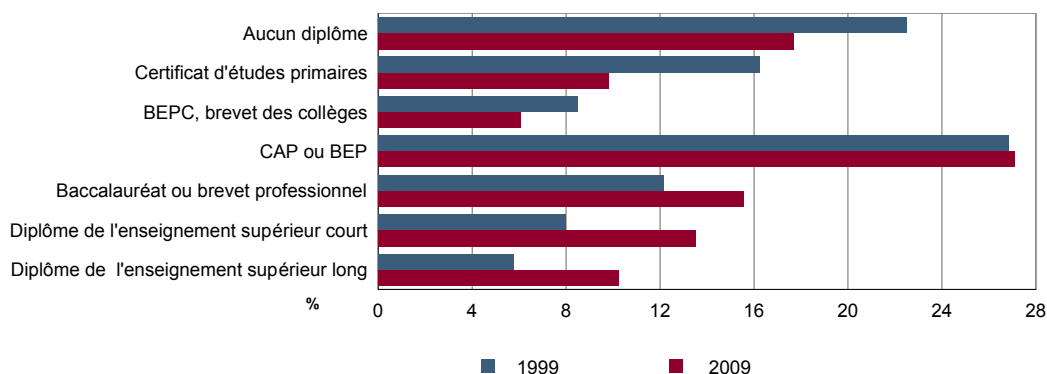
FOR G1 - Taux de scolarisation selon l'âge


Sources : Insee, RP1999 et RP2009 exploitations principales.

FOR T2 - Diplôme le plus élevé de la population non scolarisée de 15 ans ou plus selon le sexe en 2009

	Ensemble	Hommes	Femmes
Population non scolarisée de 15 ans ou plus	2 804	1 386	1 418
Part des titulaires en % :			
- d'aucun diplôme	17,7	18,4	17,0
- du certificat d'études primaires	9,8	8,1	11,5
- du BEPC, brevet des collèges	6,1	5,6	6,6
- d'un CAP ou d'un BEP	27,1	31,9	22,4
- d'un baccalauréat ou d'un brevet professionnel	15,6	15,4	15,8
- d'un diplôme de l'enseignement supérieur court	13,5	10,6	16,3
- d'un diplôme de l'enseignement supérieur long	10,2	10,1	10,4

Source : Insee, RP2009 exploitation principale.

FOR G2 - Diplôme le plus élevé de la population non scolarisée de 15 ans ou plus


Sources : Insee, RP1999 et RP2009 exploitations principales.

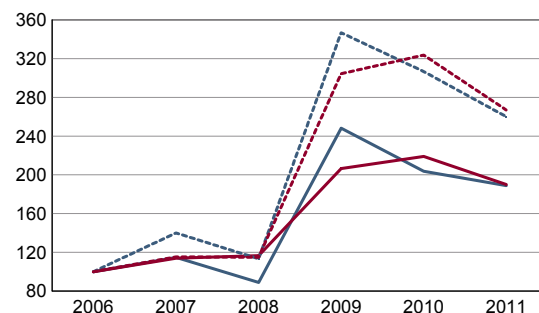
RP : Recensement de la population

DEN T1 - Créations d'entreprises par secteur d'activité en 2011

	Ensemble	%	Taux de création
Ensemble	51	100,0	19,2
Industrie	6	11,8	27,3
Construction	7	13,7	11,3
Commerce, transports, services divers	36	70,6	23,2
dont commerce et réparation auto.	9	17,6	18,8
Administration publique, enseignement, santé, action sociale	2	3,9	7,4

Champ : activités marchandes hors agriculture.

Source : Insee, REE (Sirène).

DEN G1 - Évolution des créations d'entreprises


indice base 100 en 2006

— Territoire : ensemble
- - - Territoire : entreprises individuelles
— Zone de comparaison : ensemble
- - - Zone de comparaison : entreprises individuelles

Note de lecture : application du régime de l'auto-entrepreneur à partir du 1er janvier 2009.

Champ : activités marchandes hors agriculture.

Source : Insee, REE (Sirène).

DEN T2 - Créations d'entreprises individuelles par secteur d'activité en 2011

	Entreprises individuelles créées	dont auto-entrepreneurs	Part en % dans l'ensemble des créations	
			des entreprises individuelles	des auto-entrepreneurs
Ensemble	39	29	76,5	56,9
Industrie	4	c	66,7	c
Construction	5	4	71,4	57,1
Commerce, transports, services divers	28	19	77,8	52,8
dont commerce, réparation auto.	6	3	66,7	33,3
Administration publique, enseignement, santé, action sociale	2	c	100,0	c

Champ : activités marchandes hors agriculture.

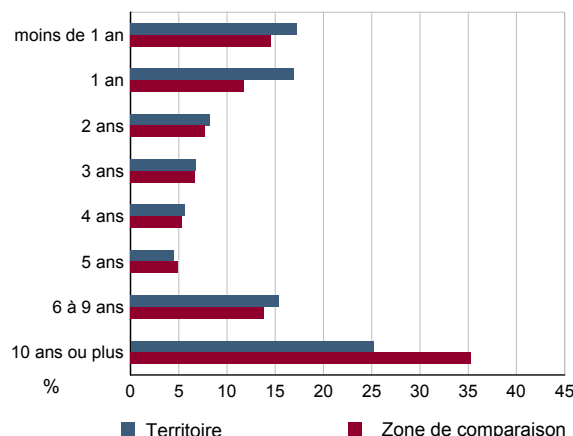
Source : Insee, REE (Sirène).

DEN T3 - Nombre d'entreprises par secteur d'activité au 1er janvier 2011

	Nombre	%
Ensemble	266	100,0
Industrie	22	8,3
Construction	62	23,3
Commerce, transports, services divers	155	58,3
dont commerce et réparation auto.	48	18,0
Administration publique, enseignement, santé, action sociale	27	10,2

Champ : activités marchandes hors agriculture.

Source : Insee, REE (Sirène).

DEN G2 - Âge des entreprises au 1er janvier 2011


Champ : activités marchandes hors agriculture.

Source : Insee, REE (Sirène).

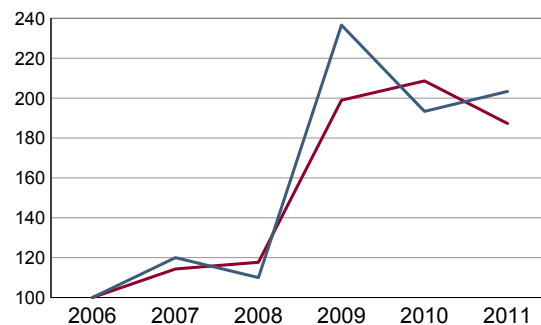
DEN T4 - Créations d'établissements par secteur d'activité en 2011

	Ensemble	%	Taux de création
Ensemble	61	100,0	21,3
Industrie	10	16,4	41,7
Construction	9	14,8	13,8
Commerce, transports, services divers	40	65,6	23,5
dont commerce et réparation auto.	12	19,7	25,0
Administration publique, enseignement, santé, action sociale	2	3,3	7,1

Champ : activités marchandes hors agriculture.

Source : Insee, REE (Sirène)

DEN G3 - Évolution des créations d'établissements



indice base 100 en 2006

— Territoire
— Zone de comparaison

Note de lecture : application du régime de l'auto-entrepreneur à partir du 1er janvier 2009.

Champ : activités marchandes hors agriculture.

Source : Insee, REE (Sirène).

DEN T5 - Nombre d'établissements par secteur d'activité au 1er janvier 2011

	Nombre	%
Ensemble	287	100,0
Industrie	24	8,4
Construction	65	22,6
Commerce, transports, services divers	170	59,2
dont commerce et réparation auto.	48	16,7
Administration publique, enseignement, santé, action sociale	28	9,8

Champ : activités marchandes hors agriculture.

Source : Insee, REE (Sirène).

CEN T1 - Établissements actifs par secteur d'activité au 31 décembre 2010

	Total	%	0 salarié	1 à 9 salarié(s)	10 à 19 salariés	20 à 49 salariés	50 salariés ou plus
Ensemble	441	100,0	321	108	8	3	1
Agriculture, sylviculture et pêche	93	21,1	62	31	0	0	0
Industrie	26	5,9	20	6	0	0	0
Construction	69	15,6	47	18	3	1	0
Commerce, transports et services divers	213	48,3	159	50	2	1	1
dont commerce, réparation auto	58	13,2	47	10	1	0	0
Administration publique, enseignement, santé, action sociale	40	9,1	33	3	3	1	0

Champ : ensemble des activités.

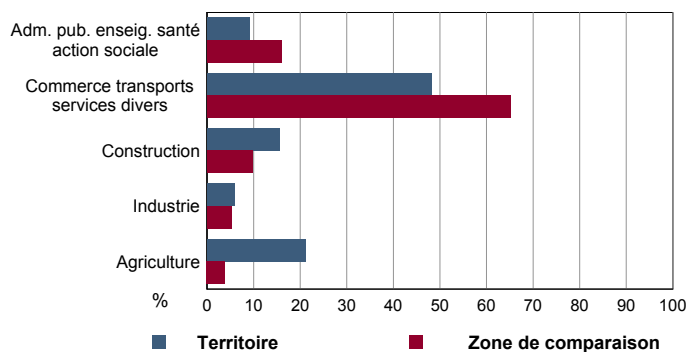
Source : Insee, CLAP.

CEN T2 - Postes salariés par secteur d'activité au 31 décembre 2010

	Total	%	1 à 9 salarié(s)	10 à 19 salariés	20 à 49 salariés	50 à 99 salariés	100 salariés ou plus
Ensemble	542	100,0	265	105	103	69	0
Agriculture, sylviculture et pêche	69	12,7	69	0	0	0	0
Industrie	25	4,6	25	0	0	0	0
Construction	112	20,7	50	35	27	0	0
Commerce, transports et services divers	254	46,9	113	33	39	69	0
dont commerce, réparation auto	51	9,4	36	15	0	0	0
Administration publique, enseignement, santé, action sociale	82	15,1	8	37	37	0	0

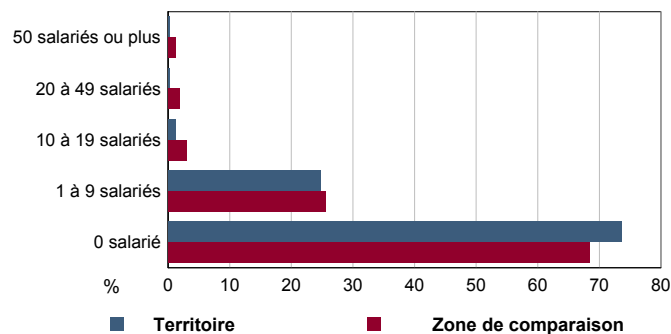
Champ : ensemble des activités.

Source : Insee, CLAP.

CEN G1 - Répartition des établissements actifs par secteur d'activité au 31 décembre 2010


Champ : ensemble des activités.

Source : Insee, CLAP.

CEN G2 - Répartition des établissements actifs par tranche d'effectif salarié au 31 décembre 2010


Champ : ensemble des activités.

Source : Insee, CLAP.

CEN T3 - Établissements selon les sphères de l'économie au 31 décembre 2010

	Nombre	%	Postes salariés	%
Ensemble	441	100,0	542	100,0
Sphère non présenteielle	199	45,1	218	40,2
dont domaine public	0	0,0	0	0,0
Sphère présenteielle	242	54,9	324	59,8
dont domaine public	10	4,1	84	25,9

Champ : ensemble des activités.

Source : Insee, CLAP.

CEN T4 - Entreprises (sièges sociaux actifs) par secteur d'activité au 31 décembre 2010

	Nombre	%
Ensemble	408	100,0
Agriculture, sylviculture et pêche	90	22,1
Industrie	25	6,1
Construction	65	15,9
Commerce, transports et service divers	193	47,3
dont commerce, réparation auto	56	13,7
Adm. pub., enseignement, santé, action sociale	35	8,6

Champ : ensemble des activités.

Source : Insee, CLAP.

TOU T1 - Nombre et capacité des hôtels selon le nombre d'étoiles
TOU G1 - Évolution 2008 - 2012 des chambres d'hôtels et d'emplacements de camping(1) selon le nombre d'étoiles

	au 01/01/2012		au 01/01/2008	
	Hôtels	Chambres	Hôtels	Chambres
Ensemble	3	59	3	59
0 étoile	0	0	0	0
1 étoile	0	0	0	0
2 étoiles	2	40	2	40
3 étoiles	1	19	1	19
4 étoiles ou plus	0	0	0	0

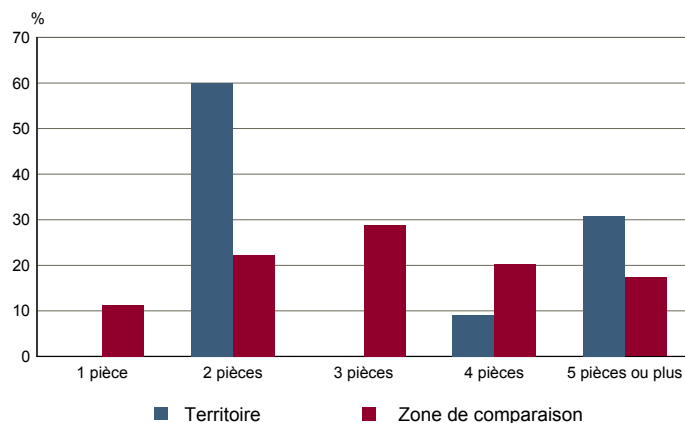
Source : Insee, Direction du tourisme - hébergements touristiques.

Graphique non éditable
données à zéro
ou
évolution nulle

TOU T2 - Nombre et capacité des campings selon le nombre d'étoiles
TOU G2 - Répartition en 2009 des résidences secondaires selon le nombre de pièces

	au 01/01/2012		au 01/01/2008	
	Terrains	Emplacements	Terrains	Emplacements
Ensemble	1	65	1	65
1 étoile	0	0	0	0
2 étoiles	0	0	0	0
3 étoiles	1	65	1	65
4 étoiles	0	0	0	0

Source : Insee, Direction du tourisme - hébergements touristiques.

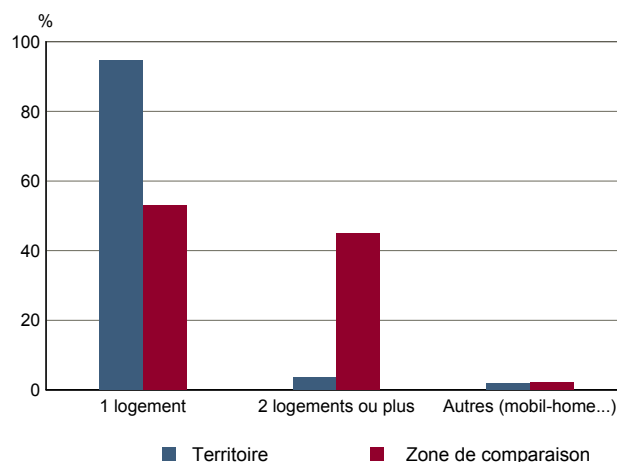


Source : Insee, RP2009 exploitation principale.

TOU T3 - Résidences secondaires en 2009 selon la période d'achèvement
TOU G3 - Répartition en 2009 des résidences secondaires selon le nombre de logements

	Nombre	%
Ensemble des logements	1 734	100,0
dont résidences secondaires	51	2,9
Résidences secondaires construites avant 2007		
Avant 1949	Données non disponibles suite à changement de questionnaire	
De 1949 à 1974	Données non disponibles suite à changement de questionnaire	
De 1975 à 1989	Données non disponibles suite à changement de questionnaire	
De 1990 à 2006	Données non disponibles suite à changement de questionnaire	

Source : Insee, RP2009 exploitation principale.



Source : Insee, RP2009 exploitation principale.