

# סקר טבע עירוני - ירושלים - קטלוג אתרים

## מחצבת הר חרת

מספר אתר:

139

תצורת נוף ייחודית



**מיקום:**

ראש הר חרת, סמוך למעוז ציון מדרום.

**רחובות:**

כביש 3965- שדרות החוצבים.

**שטח בדונם:** 329

**נ.צ.:** 213356 / 632537

**גבולות:**

הגבול נקבע על פי גבול בור החציבה.

**אפיון השטח:**

מחצבה גדולה בראש הר חרת בתצורת כפר שאול. בחורף נקווית בתחתית המחצבה שלולית חורף גדולה המהווה מקור משיכה למינים רבים. ציפורים מקננות בקירות המחצבה.

**חיבור לאתרים נוספים:**

חיבור רצוף ומלא לאתרים שכנים

**נגישות:**

האתר נגיש למעבר הולכי רגל, האתר נגיש לרכב - קיימת חניה

**תשתיות קולטות קהל:**

שביל 4X4

**מטרדים ומפגעים:**

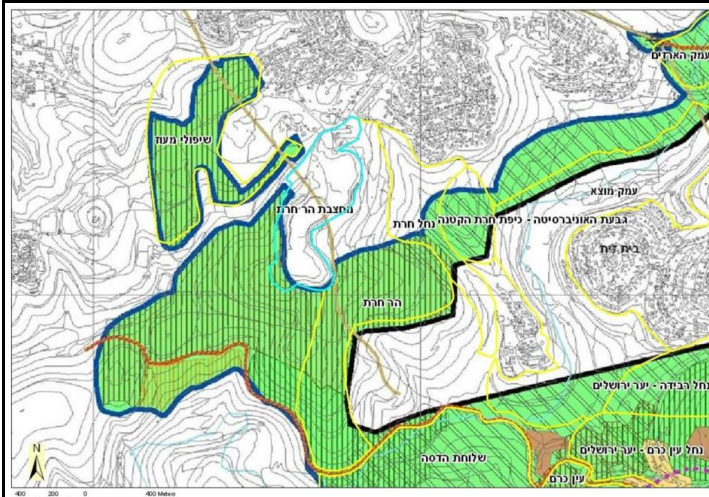
# סקר טבע עירוני - ירושלים - קטלוג אתרים

## מחצבת הר חרת

מספר אתר:

139

תצורת נוף ייחודית



יעוד על פי תכנית מתאר 2000  
שטח מחוץ לגבולות העיר

### צומח

#### מצאי כללי:

שולית החורף הגדולה, המצויה בתחתית הבור, מתאפיינת בסבך צפוף של קנה מצוי ואשל. בשוליה צמחיית כתלים ואורנים נטועים. במספר קטעים קיימת בתה ים תיכונית.

#### מערכות הצומח ומיקומן:

עיקר הצומח מרוכז בתחתית המחצבה ובשוליה החיצוניים.

### מיני דגל:

קנה מצוי, אשל.

### מינים נדירים:

### בעלי חיים

#### מצאי כללי:

הסבך בתחתית המחצבה מהווה מקום מסתור לציפורים חובבות סבך ולשועלים, נמיות ותנים. בקירות המחצבה מקנ אוז ונכראה שגם כוס החורבות. בברכת החורף פעילות רבייה של דו חיים. ברכת החורף מושכת מגוון מיני ברווזים.

### מיני דגל:

דורבן, קיפוד מצוי, שועל, נמיה, כוס החורבות, אוז, קרפדה ירוקה.

### מינים נדירים:

אוז - מקנ נדיר; קרפדה ירוקה - מין בסכנת הכחדה.

### מקורות נוספים:

נסקר על ידי: עידו ונטל, אבנר רינות (23.3.09)

# סקר טבע עירוני - ירושלים - קטלוג אתרים

## מחצבת הר חרת

מספר אתר:

139

תצורת נוף ייחודית



פנורמה, 09.03.09



מראה כללי 09.03.09



אוח עיטי 09.03.09



שלולית חורף במחצבה 09.03.09



חכלילית סלעים זכר 09.03.09

# סקר טבע עירוני - ירושלים - קטלוג אתרים

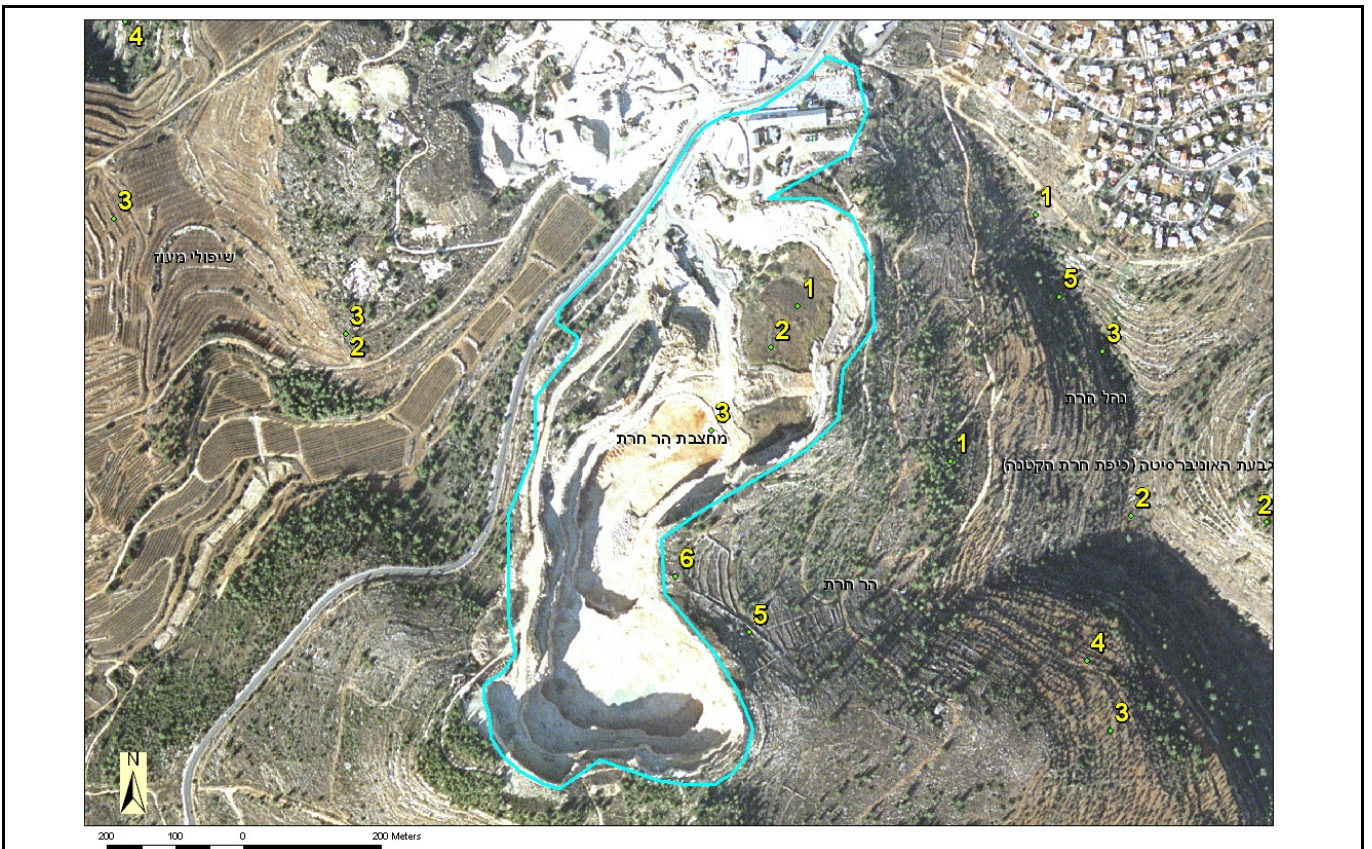
## מחצבת הר חרת

מספר אתר:

139

### תצורת נוף ייחודית

פירוט		ממצאים	
שלולית חורף גדולה בתחתית המחצבה, צומח אקוויטי צפוף		מקור מים עונתי	1
עופות מים		צפרות	2
קינון של אוח עיטי בקירות המחצבה		קינון	3
אוכלוסיית יונקים הכוללת צבי ישראלי, שועל מצוי, תן, דרבן, חולד וקיפוד מצוי		יונקים	4





# סקר טבע עירוני - ירושלים - קטלוג אתרים

## מחצבת הר חרת

מספר אתר:

139

### תצורת נוף ייחודית

#### רשימת בעלי החיים שנצפו באתר

שם המין	סיכון אזורי (לפי הספר האדום)	הערכת מצב המין בירושלים
<b>יונקים</b>		
1 דרבן	לא בסיכון	מצוי במערב ומזרח העיר
2 חולד	לא בסיכון	מצוי
3 נמייה	לא בסיכון	מצוי
4 צבי ישראלי	עתידו בסכנה	שכיח
5 קיפוד מצוי	לא בסיכון	מצוי
6 שועל מצוי	לא בסיכון	מצוי
7 תן זהוב	לא בסיכון	מצוי
<b>עופות</b>		
1 אגמיה		חורפת נדירה
2 אדום חזה	לא בסיכון	חולף וחורף מצוי מאוד
3 אוח	בסיכון נמוך	יציב ומקנן נדיר
4 אנפה אפורה	נכחד כמקנן	חולף
5 אנפית בקר	לא בסיכון	יציב דוגר קבוע בגן החיות
6 בולבול	לא בסיכון	יציב מצוי
7 בז מצוי	לא בסיכון	יציב מקנן מצוי
8 בזבז אירופי	חסר מידע	חורף מצוי ואולי מקנן
9 ביצנית לבנת בטן		חולפת נדירה
10 ביצנית שחורת כנף	אין מידע	חורף נדיר
11 גבתון אדום-מקור	בסיכון נמוך	חולף מצוי, מקנן נדיר מאוד
12 גבתון גנים	לא בסיכון	חולף מצוי
13 גבתון עירוני	לא בסיכון	חורף מצוי למדי
14 דוחל חום גרון		חולף מצוי למדי
15 דוחל שחור גרון		חורף מצוי
16 דוכיפת	בסיכון נמוך	יציב ומקנן מצוי
17 דרור הבית	לא בסיכון	יציב ומקנן מצוי מאוד
18 זמיר הירדן	חסר מידע	חולף מצוי
19 זמיר מנומר	אין מידע	חולף מצוי
20 זרזיר מצוי	אין מידע	חורף מצוי למדי
21 חוגלה	בסיכון נמוך	יציב ומקנן מצוי למדי
22 חטפית אפורה	לא בסיכון	חולף מצוי, מקנן נדיר למדי
23 חיויאי	לא בסיכון	חולף מצוי, מקנן נדיר
24 הכלילית סלעים	לא בסיכון	חולף וחורף מצוי
25 הכלילית עצים	אין מידע	חולף מצוי
26 חנקן אדום גב	בסיכון נמוך	חולף מצוי
27 חנקן אדום ראש	בסיכון נמוך	חולף שכיח, מקנן נדיר
28 חנקן נובי	בסיכון נמוך	חולף מצוי, מקנן לנדיר
29 חרטומית ביצות		חולפת נדירה
30 חרפי	אין מידע	חורף לא שכיח
31 יונת בית	לא בסיכון	מצויה ביותר
32 ירגזי מצוי	לא בסיכון	יציב ומקנן מצוי



# סקר טבע עירוני - ירושלים - קטלוג אתרים

## מחצבת הר חרת

מספר אתר:

139

### תצורת נוף ייחודית

#### רשימת בעלי החיים שנצפו באתר

שם המין	סיכון אזורי (לפי הספר האדום)	הערכת מצב המין בירושלים
33 ירקון	לא בסיכון	יציב ומקנן מצוי
34 כוס החורבות	בסיכון נמוך	מקנן לא שכיח
35 כחול חזה	אין מידע	חולף שכיח וחורף נדיר
36 לבן-חזה	בסיכון נמוך	יציב ומקנן לא שכיח
37 נחליאלי זנבתן	אין מידע	חולף וחורף מצוי למדי
38 נחליאלי לבן	בסיכון נמוך	חולף וחורף מצוי
39 נחליאלי צהוב	בסכנת הכחדה חמורה	חולף שכיח
40 נץ מצוי	לא בסיכון	מקנן נדיר למדי, חולף וחורף מצוי למדי
41 נקר סורי	לא בסיכון	יציב ומקנן מצוי
42 סבכי החורש	חסר מידע	חולף מצוי
43 סבכי טוחנים	לא בסיכון	חולף מצוי מאוד, מקנן נדיר
44 סבכי קוצים	לא בסיכון	חולף מצוי, מקנן נדיר
45 סבכי שחור כיפה	אין מידע	חולף מצוי מאוד וחורף שכיח
46 סבכי שחור ראש	לא בסיכון	יציב ומקנן מצוי
47 סבראש		חולף וחורף מצוי למדי
48 סיס הרים	לא בסיכון	חולף שכיח
49 סיס חומות	לא בסיכון	מקנן מצוי
50 סיקסק	לא בסיכון	יציב ומקנן נדיר
51 סלעית אירופית	בסיכון נמוך	חולף מצוי למדי
52 סלעית חורף	לא בסיכון	חורף נדיר למדי
53 סלעית ערבות	לא בסיכון	חולף מצוי למדי
54 סלעית קיץ	לא בסיכון	חולף מצוי, מקנן נדיר
55 סנונית המערות	לא בסיכון	חולף מצוי למדי, מקנן נדיר ל
56 עורב אפור	לא בסיכון	יציב ומקנן מצוי מאוד
57 עורבני	לא בסיכון	יציב ומקנן מצוי
58 עלווית אפורה	אין מידע	חולף מצוי
59 עלווית חורף	אין מידע	חולף וחורף מצוי
60 עלווית לבנת-בטן	לא בסיכון	חולף מצוי
61 פיפיון שדות	אין מידע	חורף מצוי
62 פרוש מצוי		חורף מצוי
63 פשוש	לא בסיכון	יציב ומקנן מצוי
64 צופית	לא בסיכון	יציב ומקנן מצוי
65 צוצלת	לא בסיכון	יציב ומקנן מצוי ביותר
66 צוקית בודדת	בסיכון נמוך	חולף וחורף לא שכיח, מקנן נדיר ביותר
67 קאק	לא בסיכון	יציב ומקנן מצוי
68 קיכלי רונן	אין מידע	חולף וחורף מצוי
69 קנית קטנה	לא בסיכון	חולפת מצויה
70 שחרור	לא בסיכון	יציב ומקנן מצוי
71 שיחנית קטנה	לא בסיכון	חולפת מצויה
72 שלדג גמדי	אין מידע	חולף נדיר וחורף נדיר
73 שליו	בסיכון נמוך	חולף מצוי
74 שרקרק מצוי	עתידי בסכנה	חולף מצוי, מקנן נדיר



# סקר טבע עירוני - ירושלים - קטלוג אתרים

## מחצבת הר חרת

מספר אתר:

139

### תצורת נוף ייחודית

#### רשימת בעלי החיים שנצפו באתר

שם המין	סיכון אזורי (לפי הספר האדום)	הערכת מצב המין בירושלים
75 תור מצוי	בסיכון נמוך	חולף שכיח, מקנן לא שכיח
76 תור צווארון	לא בסיכון	יציב ומקנן מצוי
77 תפוחית מצויה	בסיכון נמוך	חורף מצוי מקנן נדיר
<b>זוחלים</b>		
1 חומט גמד	עתידו בסכנה	
2 חומט פסים	לא בסיכון	
3 חרדון מצוי צפוני	לא בסיכון	
4 לטאה זריזה	לא בסיכון	
5 מניפנית מצויה	לא בסיכון	
6 נחשיל מצוי	לא בסיכון	
7 צב-יבשה מצוי	עתידו בסכנה	
<b>דו-חיים</b>		
1 קרפדה ירוקה	סכנת הכחדה	



# סקר טבע עירוני - ירושלים - קטלוג אתרים

## מחצבת הר חרת

מספר אתר:

139

### תצורת נוף ייחודית

#### רשימת מיני צומח מוגנים, אנדמיים, נדירים ופולשים

הערות	נדירות	אנדמיות	סטטוס	שם הצמח
נטוע (טבעי בקפריסין)				1 אורן ברוטיה
נטוע אינו מוגן			מוגן	2 אורן ירושלים
נטוע, פולש				3 אזדרכת מצויה
			מוגן	4 אזוב מצוי
שתול (טבעי בצפון הארץ)			מוגן	5 אחירותם החורש
פולש				6 אילנתה בלוטית
			מוגן	7 אלה ארץ-ישראלית
מין מתפרץ (בעבר היה נדיר ביהודה, נפוץ בחורשי הצפון)			מוגן	8 אשחר רחב-עלים
פולש				9 חמציץ נטוי
			מוגן	10 חצב מצוי
		אנדמית לישראל ודרום לבנון		11 חרשף מצויץ
פולש				12 טבק השיח
פולש				13 ירבוז שרוע
פולש (טבעי בצפון)			מוגן	14 לוע-ארי גדול
פולש				15 לכיד הנחלים
		אנדמי לישראל ולסוריה		16 קוצן קיפח
			מוגן	17 קורנית מקורקפת
פולש				18 קייצת קנדית
צומח בקרבת מים				19 קנה מצוי