

Prontuario de información geográfica municipal de los Estados Unidos Mexicanos

Comondú, Baja California Sur
Clave geoestadística 03001

2009

**Prontuario de información geográfica municipal de los Estados Unidos Mexicanos
Comondú, Baja California Sur**

Ubicación geográfica

Coordenadas	Entre los paralelos 24° 30' y 26° 36' de latitud norte; los meridianos 111° 52' y 112° 49' de longitud oeste; altitud entre 3 y 1 000 m.
Colindancias	Colinda al norte con el municipio de Mulegé, el Golfo de California y el municipio de Loreto; al este con el municipio Loreto, Golfo de California y el municipio de la Paz; al sur con el municipio de la Paz y el Océano Pacífico; al oeste con el Océano Pacífico y el Municipio de Mulegé.
Otros datos	Ocupa el 23.75% de la superficie del estado Cuenta con 1347 localidades y una población total de 63 830 habitantes http://mapserver.inegi.org.mx/mgn2k/ ; 30 de Junio de 2009.

Fisiografía

Provincia	Península de Baja California (100%)
Subprovincia	Sierra La Giganta (50.26%), Llanos de Magdalena (49.60%), Desierto de San Sebastián Vizcaíno (0.14%).
Sistema de topofomas	Meseta basáltica con cañadas (37.85%), Llanura desértica con dunas (12.17%), Llanura desértica con piso rocoso o cementado (9.15%), Bajada con lomerío (8.43%), Llanura aluvial (6.79%), Llanura aluvial costera inundable y salina (4.43%), Sierra alta compleja con mesetas (4.37%), Llanura desértica salina con dunas (3.58%), Meseta basáltica con lomerío (3.29%), Sierra alta (1.96%), Llanura aluvial con dunas (1.65%), Lomerío tendido con bajadas (1.20%), Lomerío escarpado con llanuras (1.04%), Campo de dunas típico (0.90%), Playa o barra (0.71%), Valle ramificado (0.31%), Lomerío tendido con llanuras (0.30%), Sierra baja (0.29%), Valle ramificado con lomerío (0.28%), Meseta basáltica (0.27%), Sierra baja con mesetas (0.26%), Llanura aluvial costera inundable (0.25%), Llanura aluvial costera con dunas (0.22%), Valle abierto (0.12%) y Llanura aluvial intermontana (0.12%)

Clima

Rango de temperatura	16 – 22°C
Rango de precipitación	Menos de 100 - 400 mm
Clima	Muy seco muy cálido y cálido (38.13%), muy seco semicálido (61.73%) y seco templado (0.14%)

Geología

Periodo	Cuaternario (54.69%), Neógeno (38%), No definido (6.95%), Paleógeno (0.35%) y Cretácico (0.01%)
Roca	Sedimentaria: arenisca-conglomerado (17.80%), arenisca (15.14%), conglomerado (8.39%), lutita-limolita-arenisca (1.54%), caliza-lutita-arenisca (0.54%), lutita-arenisca (0.45%), conglomerado-brecha sedimentaria (0.42%), limonita-arenisca (0.35%), coquina (0.07%) y lutita-limolita-caliza (0.05%) Suelo: eólico (19.12%), aluvial (8.62%), lacustre (1.90%) residual (0.25%) y litoral (0.14%) Ígnea extrusiva: basalto (15.48%), volcanoclástico (7.21%), basalto-brecha volcánica básica (1.83%) y brecha volcánica básica (0.44%) Metamórfica: complejo ofiolítico (0.26%)
Sitios de interés	Banco de material: agregados

Edafología

Suelo dominante	Leptosol (19.72%), Calcisol (16.95%), Arenosol (16.61%), Regosol (16.17%), Vertisol (12.38%), Cambisol (6.66%), Solonchak (3.10%), Luvisol (2.85%), Fluvisol (2.30%), Phaeozem (1.54%), Solonetz (1.51%)
-----------------	--

**Prontuario de información geográfica municipal de los Estados Unidos Mexicanos
Comondú, Baja California Sur**

Región hidrológica	Baja California Suroeste (Magdalena) (91.35%), Baja California Centro-Oeste (Vizcaíno) (7.28%) y Baja California Sureste (La Paz) (1.37%)
Cuenca	A. Venancio-A. Salada (66.42%), A. Mezquital- A. Comondú (24.93%), L. San Ignacio-A. San Raymundo (7.28%), Loreto-Bahía La Paz (0.97%) y A. Frijol-A. San Bruno (0.40%)
Subcuenca	A. La Soledad (26.18%), B. Magdalena (20.33%), R. Cadegomo (8.26%), A. Santa Cruz (7.30%), A. Venancio (6.69%), A. Santo Domingo (5.62%), A. Comondú (4.63%), A. Pabellón (4.49%), A. San Gregorio (4.25%), A. San Raymundo (4.01%), A. Mezquital (3.14%), A. San Miguel (2.06%), A. San José de Gracia (1.21%), Isla Santa Cruz (0.85%), A. Frijol (0.40%), A. Salada (0.29%), A. San Gregorio (0.17%) y Loreto (0.12%)
Corrientes de agua	Intermitentes: Agua Escondida, Agua Verde, Alegrado, Arroyo Humi, Arroyo todo el Día, Bebelamas, Boca las Chivas, Cadejé, Cañada del Toro, Cañada San Angel, Capo, Cola de Venado, Comondú Viejo, Comondú, Cuesta de los Murciélagos, Derramadero la Laguna, Derramadero Mesa Blanca, Dolores, El Aguajito, El Batequito, El Burro, El Canelo, El Caracol, El Cardo, El Carrizal, El Carrizalito, El Chencho, El Chile, El Chino, El Cielito, El Codey, El Copal, El Coyote, El Cundo, El Desfiladero, El Filo, El Gramal, El Guarismo, El Horno, El Huatamote, El Jarillal, El Mezquital, El Mezquitalito, El Novillo, El Pabellón, El Palmarito, El Palo Chino, El Parrón, El Pinol, El Piojito, El Portón, El Potrero, El Saucito, El Sauzal, El Timbre, El Toro, EL Valle, El Venadito, El Zapote, Galmar, Guadajemí, Huatamotal, Jesús María, Jordán, Julianillo, La Bartolina, La Calera, La Casita, La Coqueta, La Cuesta Blanca, La Cueva Amarilla, La Engañosa, La matrera, La Minita, La mojonera, La Píldora, LA Pasión, La Peña, La Picota, La Piedra, La Poza, La Presa, La Purísima, La Rinconada, La Selva, La Trinidad, La Ventana, La Virgencita, Las Avispas, Las Bebelamas, Las Bramonas, Las Cañadas, Las Chivas, Las Jarillas, Las Palmas, Las Piedritas, Las Tasajeras, Las Tinajas de Lucero, Las Tinajitas, Las Vacas, Las Vizcainas, Llano Blanco, Los Becerros, Los Cajones, Los Cerritos, Los Dolores, Los Encinos, Los Llanitos, Los Migueletes, Los Paredones, Los Pilares, Los Potreros, Los Tepetates y Montalvo.
Cuerpos de agua	Intermitente: El Ihuajil

Uso del suelo y vegetación

Uso del suelo	Agricultura (7.88%), zonas urbanas (0.16%)
Vegetación	Matorral (87.91%) y No aplicable (4.02%)

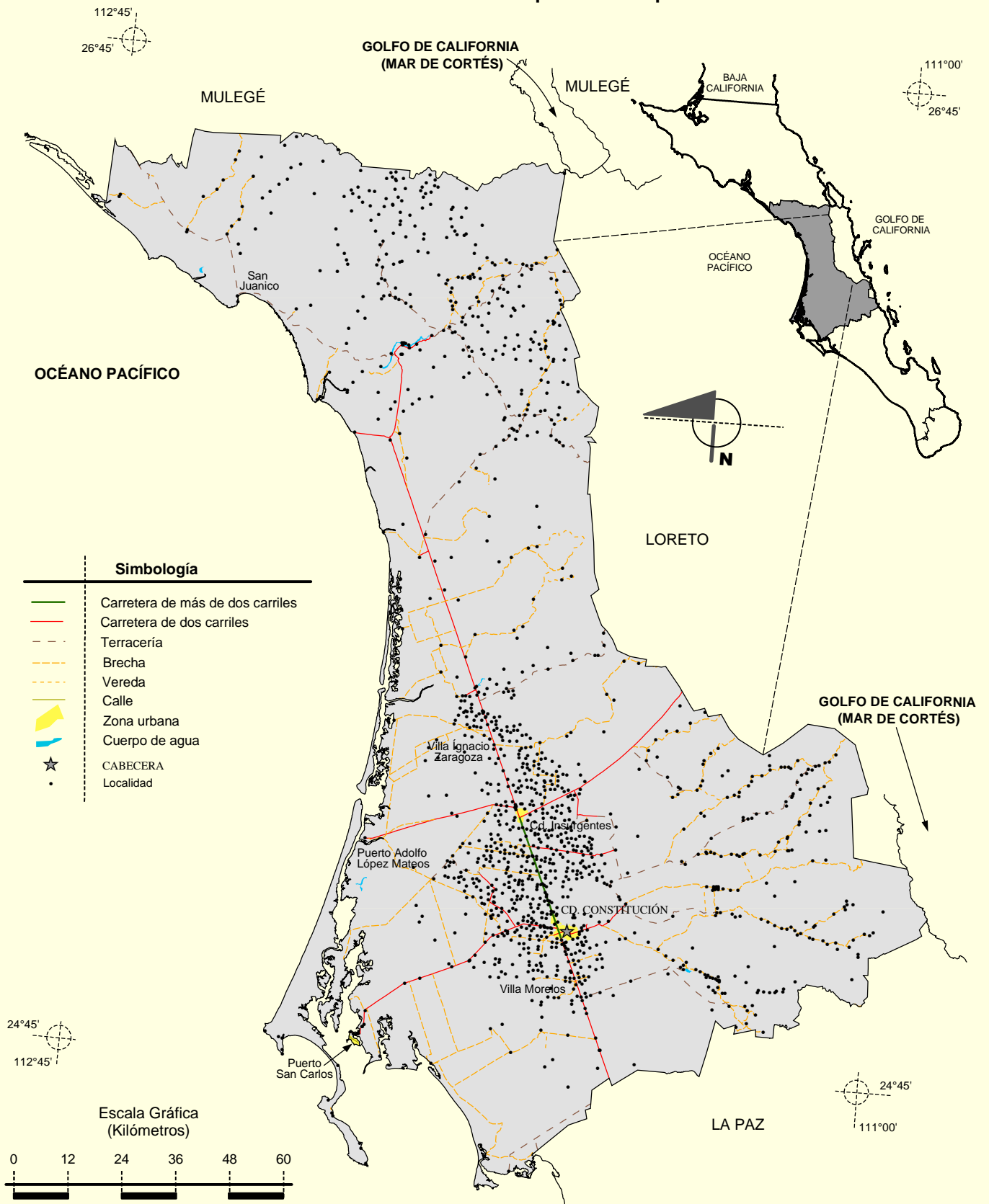
Uso potencial de la tierra

Agrícola	No apta para la agricultura (47.06%) Para la agricultura mecanizada continua (49.21%) Para la agricultura con tracción animal continua (5.85%) Para la agricultura mecanizada estacional (0.34%)
Pecuario	Para el establecimiento de praderas cultivadas con maquinaria agrícola (47.22%) Para el aprovechamiento de la vegetación natural diferente del pastizal (9.84%) Para el establecimiento de praderas cultivadas con tracción animal (5.51%) Para el aprovechamiento de la vegetación natural únicamente por el ganado caprino (3.63%) No apta para el aprovechamiento pecuario (33.80%)

Zona urbana

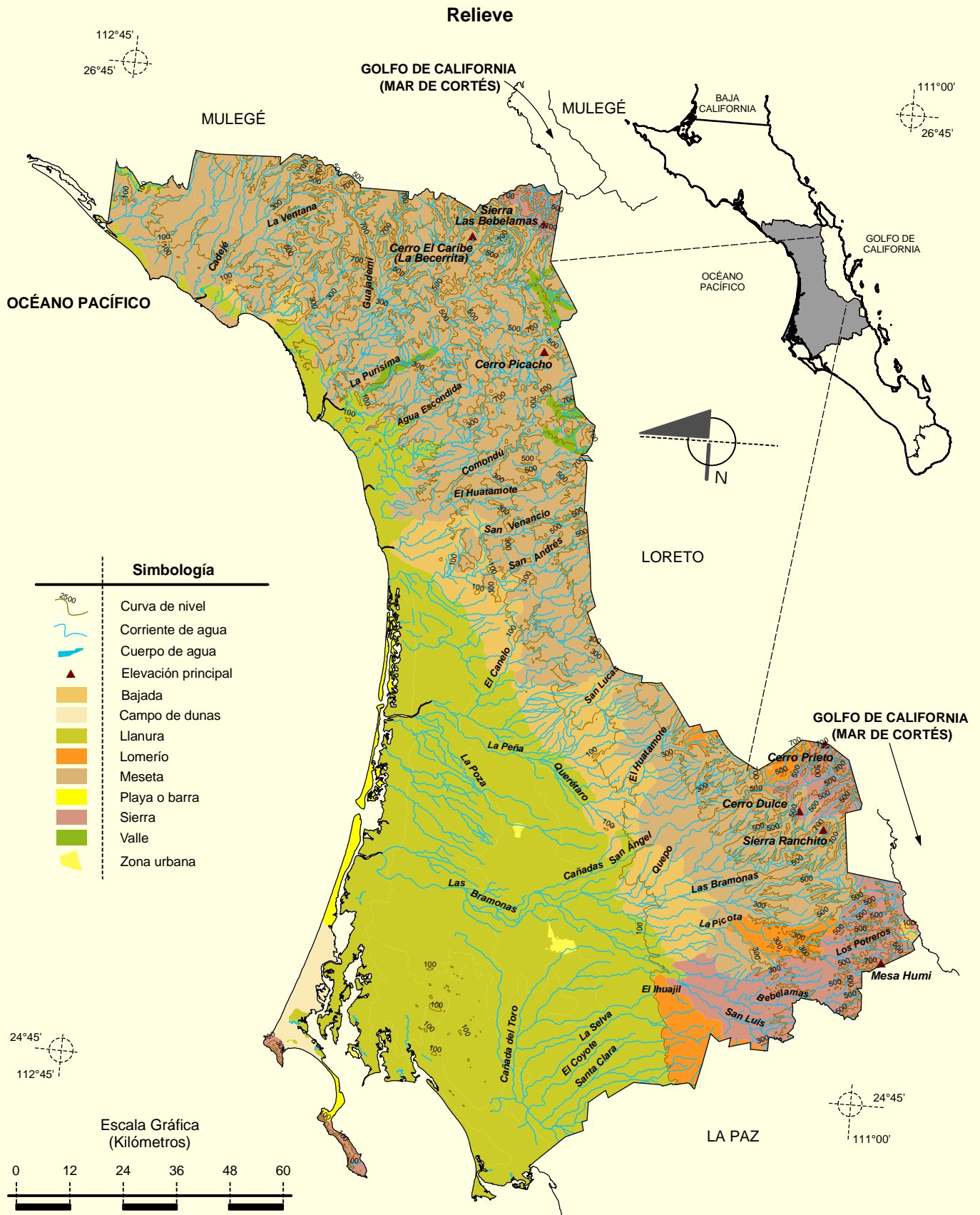
Las zonas urbanas están creciendo sobre rocas Sedimentarias del Cuaternario, en llanura aluvial y llanura desértica con piso rocoso o cementado; sobre áreas donde originalmente había suelos denominados Luvisol, Calcisol y Solonchak; tienen clima muy seco semicálido y están creciendo sobre terrenos previamente ocupados por agricultura y matorrales.

Localidades e Infraestructura para el Transporte

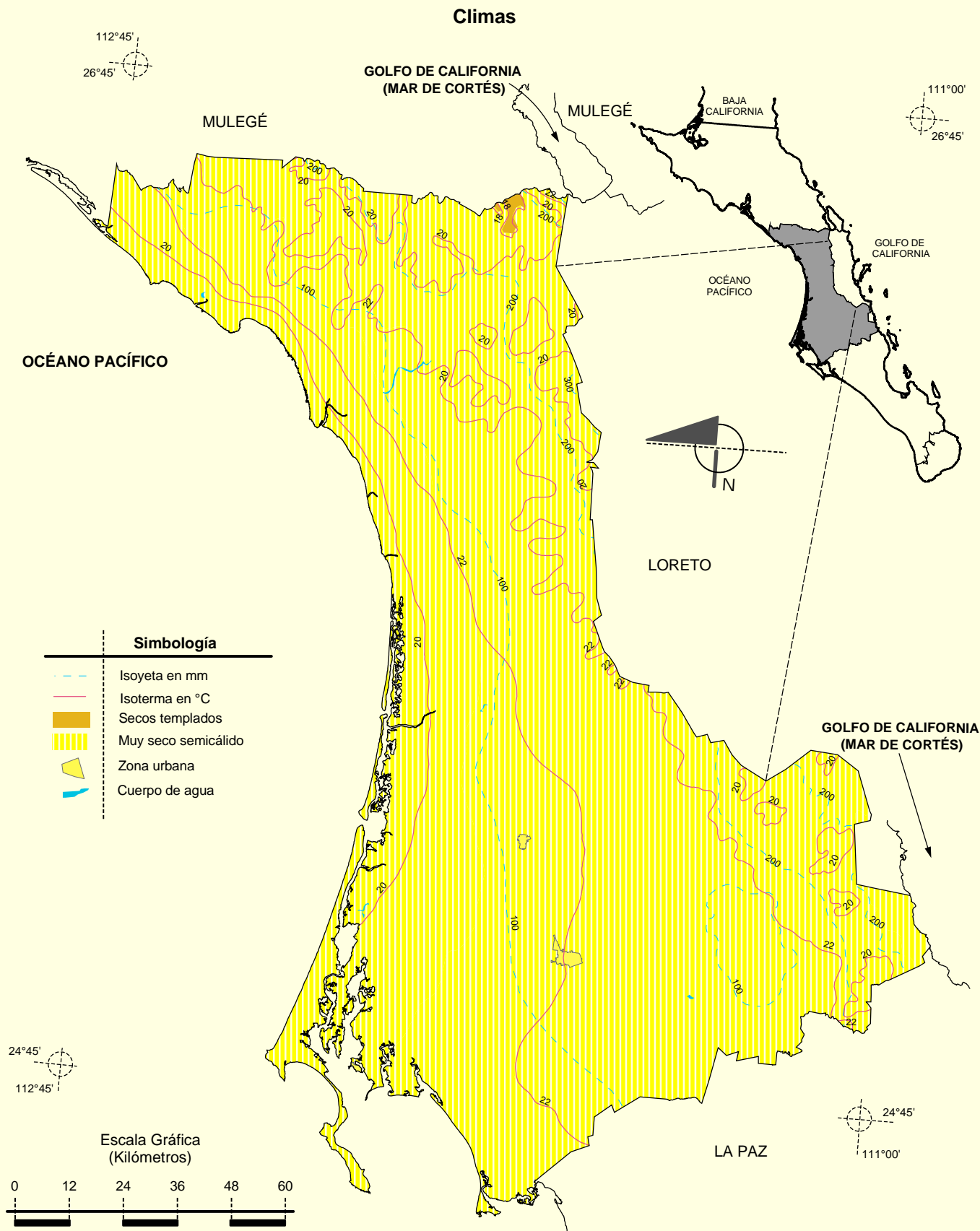


Fuente: INEGI. Marco Geoestadístico Municipal 2005, versión 3.1.

INEGI. Información Topográfica Digital Escala 1:250 000 serie III y serie II.



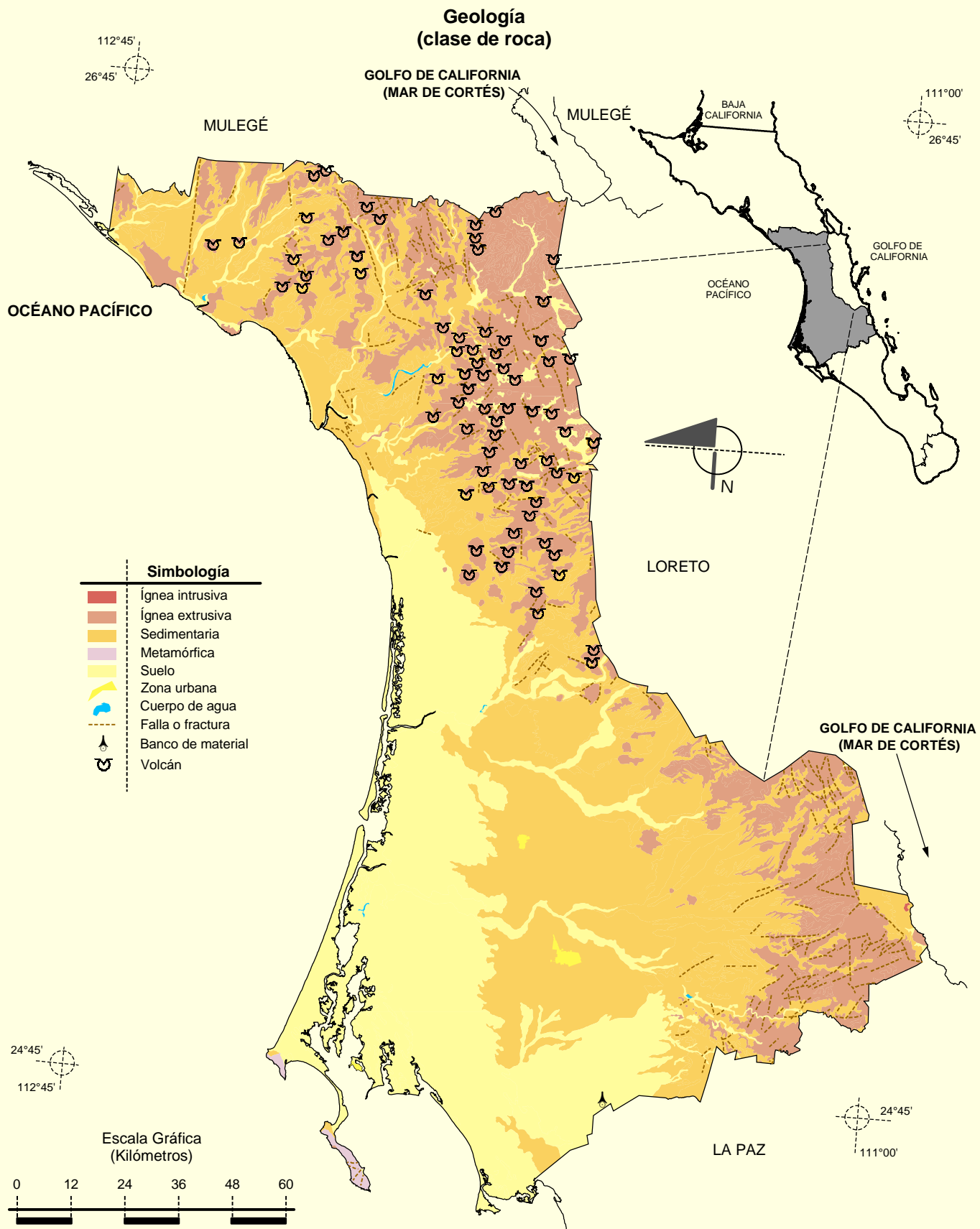
Fuente: INEGI. Marco Geoestadístico Municipal 2005, versión 3.1.
 INEGI. Información Topográfica Digital Escala 1:250 000 serie II.
 INEGI. Continuo Nacional del Conjunto de Datos Geográficos de la Carta Fisiográfica 1:1 000 000, serie I.
 INEGI-CONAGUA. 2007. Mapa de la Red Hidrográfica Digital de México escala 1:250 000. México.



Fuente: INEGI. Marco Geoestadístico Municipal 2005, versión 3.1.

INEGI. Continuo Nacional del Conjunto de Datos Geográficos de las Cartas de Climas, Precipitación Total Anual y Temperatura Media Anual 1:1 000 000, serie I.

INEGI. Información Topográfica Digital Escala 1:250 000 serie II.

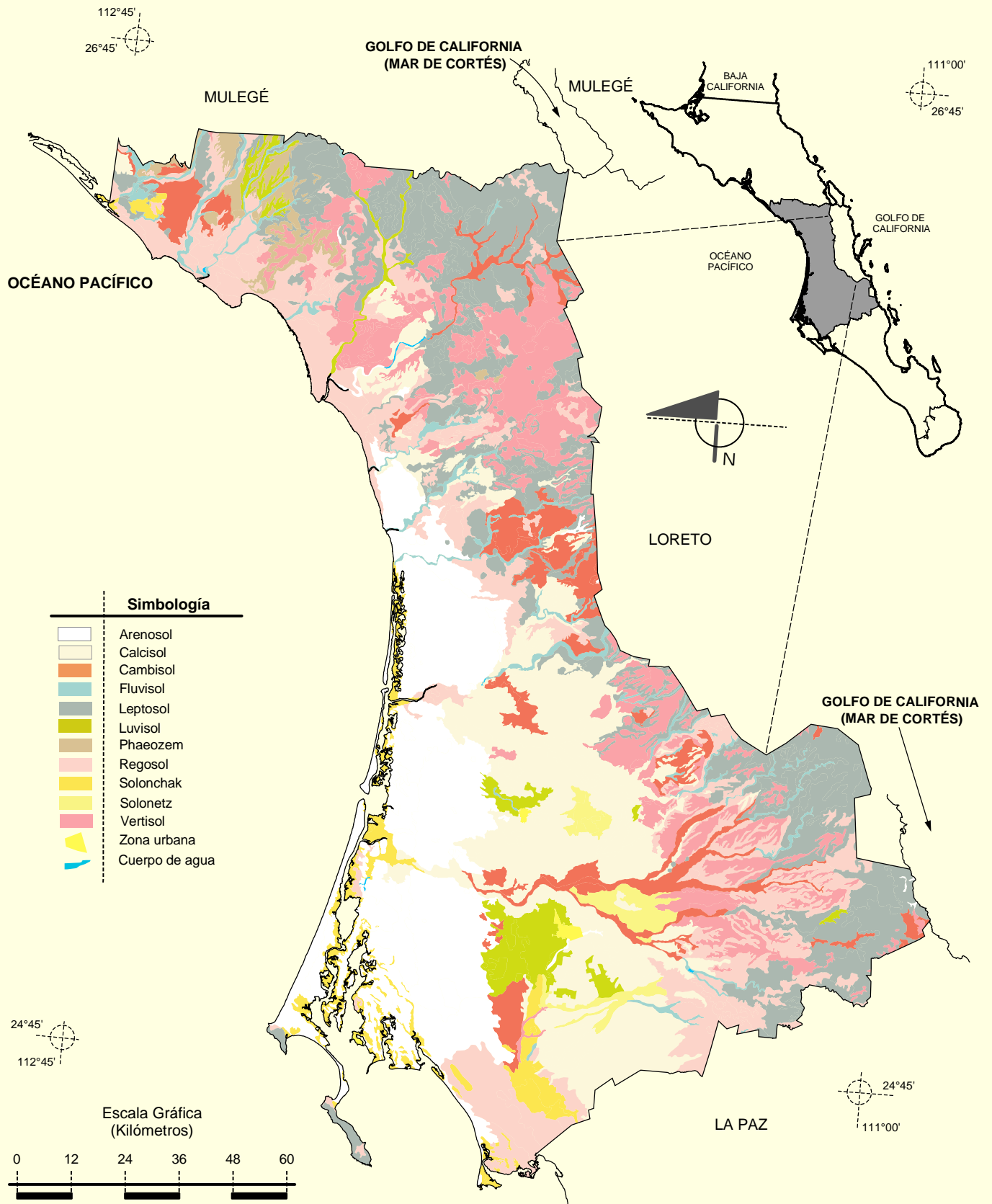


Fuente: INEGI. Marco Geoestadístico Municipal 2005, versión 3.1.

INEGI. Continuo Nacional del Conjunto de Datos Geográficos de la Carta Geológica 1:250 000, serie I.

INEGI. Información Topográfica Digital Escala 1:250 000 serie II.

Suelos Dominantes

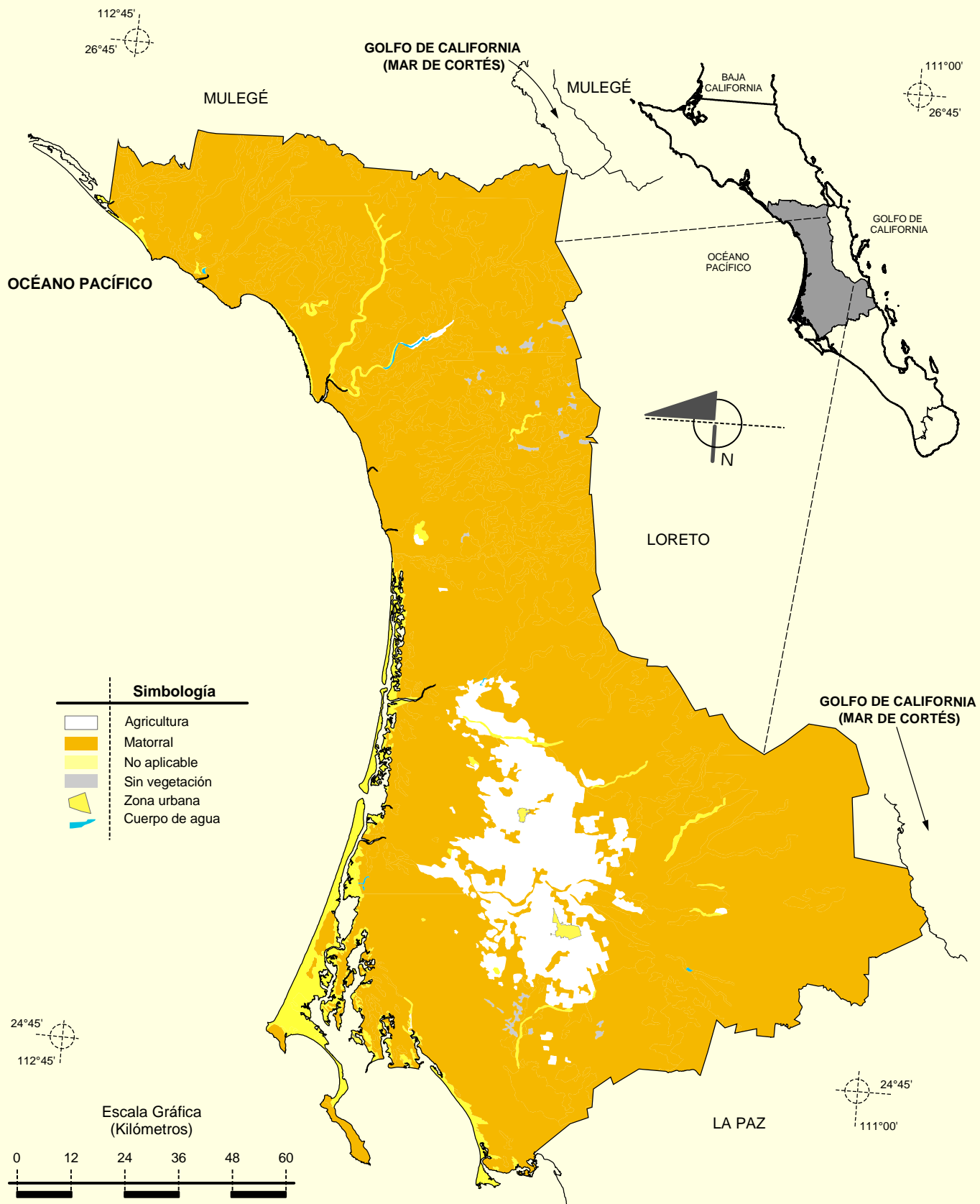


Fuente: INEGI. Marco Geoestadístico Municipal 2005, versión 3.1.

INEGI. Conjunto de Datos Vectorial Edafológico, Escala 1:250 000, Serie II (Continuo Nacional).

INEGI. Información Topográfica Digital Escala 1:250 000, serie II.

Agricultura y Vegetación



Fuente: INEGI. Marco Geoestadístico Municipal 2005, versión 3.1.

INEGI. Conjunto de Datos Vectoriales de Uso del Suelo y Vegetación Serie III Escala 1:250 000.

INEGI. Información Topográfica Digital Escala 1:250 000 serie II.