

Prontuario de información geográfica municipal de los Estados Unidos Mexicanos

Guadalupe y Calvo, Chihuahua
Clave geoestadística 08029

Prontuario de información geográfica municipal de los Estados Unidos Mexicanos Guadalupe y Calvo, Chihuahua

Ubicación geográfica

Coordenadas	Entre los paralelos 25° 33' y 26° 42' de latitud norte; los meridianos 106° 23' y 107° 55' de longitud oeste; altitud entre 200 y 3 300 m.
Colindancias	Colinda al norte con los municipios de Morelos, Guachochi y Balleza; al este con el municipio de Balleza, y el area interestatal Durango-Chihuahua y el estado de Durango; al sur con los estados de Durango y Sinaloa; al oeste con el estado de Sinaloa y el municipio de Morelos.
Otros datos	Ocupa el 3.6% de la superficie del estado Cuenta con 1 086 localidades y una población total de 51 854 habitantes http://mapserver.inegi.org.mx/mgn2k/ ; 23 de febrero de 2010.

Fisiografía

Provincia	Sierra Madre Occidental (100%)
Subprovincia	Gran Meseta y Cañadas Duranguenses (50.5%) y Gran Meseta y Cañones chihuahuenses (49.5%)
Sistema de topofomas	Sierra alta con cañones (53.5%) y Superficie de gran meseta con cañadas (46.5%)

Clima

Rango de temperatura	08 – 26°C
Rango de precipitación	600 – 1 200 mm
Clima	Templado subhúmedo con lluvias en verano, de mayor humedad (50.6%), semifrío subhúmedo con lluvias en verano, de mayor humedad (19.9%), semicálido subhúmedo con lluvias en verano de humedad media (13.7%), templado subhúmedo con lluvias en verano, de humedad media (6.0%), semicálido subhúmedo con lluvias en verano, de menor humedad (3.9%), cálido subhúmedo con lluvias en verano, de menor humedad (1.8%), semiseco semicálido (1.5%), cálido subhúmedo con lluvias en verano, de humedad media (1.3%) y templado subhúmedo con lluvias en verano de menor humedad (1.3%)

Geología

Periodo	Terciario (87.5%), Neógeno (8.1%), Paleógeno (2.2%), Cretácico (1.3%), No aplicable (0.6%) y Cuaternario (0.3%)
Roca	Ígnea extrusiva: riolita-toba ácida (86.9%), andesita-brecha volcánica intermedia (5.2%), basalto (2.2%), toba intermedia-brecha volcánica intermedia (1.7%), arenisca-toba ácida (0.7%), andesita (0.6%), toba ácida (0.5%) y dacita (0.1%) Ígnea intrusiva: granito (1.0%) y granodiorita (0.3%) Metamórfica: metasedimentaria (0.6%) Suelo: aluvial (0.2%)

Edafología

Suelo dominante	Leptosol (35.4%), Regosol (24.5%), Luvisol (15.3%), Phaeozem (12.1%), Cambisol (10.3%) y Umbrisol (2.4%)
-----------------	----------------------------------------------------------------------------------------------------------

Hidrografía

Región hidrológica	Sinaloa (100%)
Cuenca	R. Fuerte (50.1%), R. Sinaloa (40.4%) y R. Cualiacán (9.5%)
Subcuenca	R. Las Loer (17.0%), R. Chinatu (16.5%), R. Basonopita (16.0%), R. Mohinora (15.2%), R. Colorado (9.5%), R. San Miguel (8.8%), R. verde (7.7%), A. Calabacitas (5.6%), R. Petatlón (3.2%) y R. Sinaloa (0.5%)
Corrientes de agua	Perenne: Agua Blanca, Arroyo Grande, Boborigame, Basonopita, Juan de Haro, Mohinora, Palmillas, Río Verde y Turuachi Intermitente: Cueva Prieta, El Venadito, Los Loera, San José y Turuachi
Cuerpos de agua	No disponible

Prontuario de información geográfica municipal de los Estados Unidos Mexicanos Guadalupe y Calvo, Chihuahua

Uso del suelo y vegetación

Uso del suelo	Agricultura (7.21%), zona urbana (0.05%) y no aplicable (0.04%)
Vegetación	Bosque (81.18%), selva (7.63%) y pastizal (3.89%)

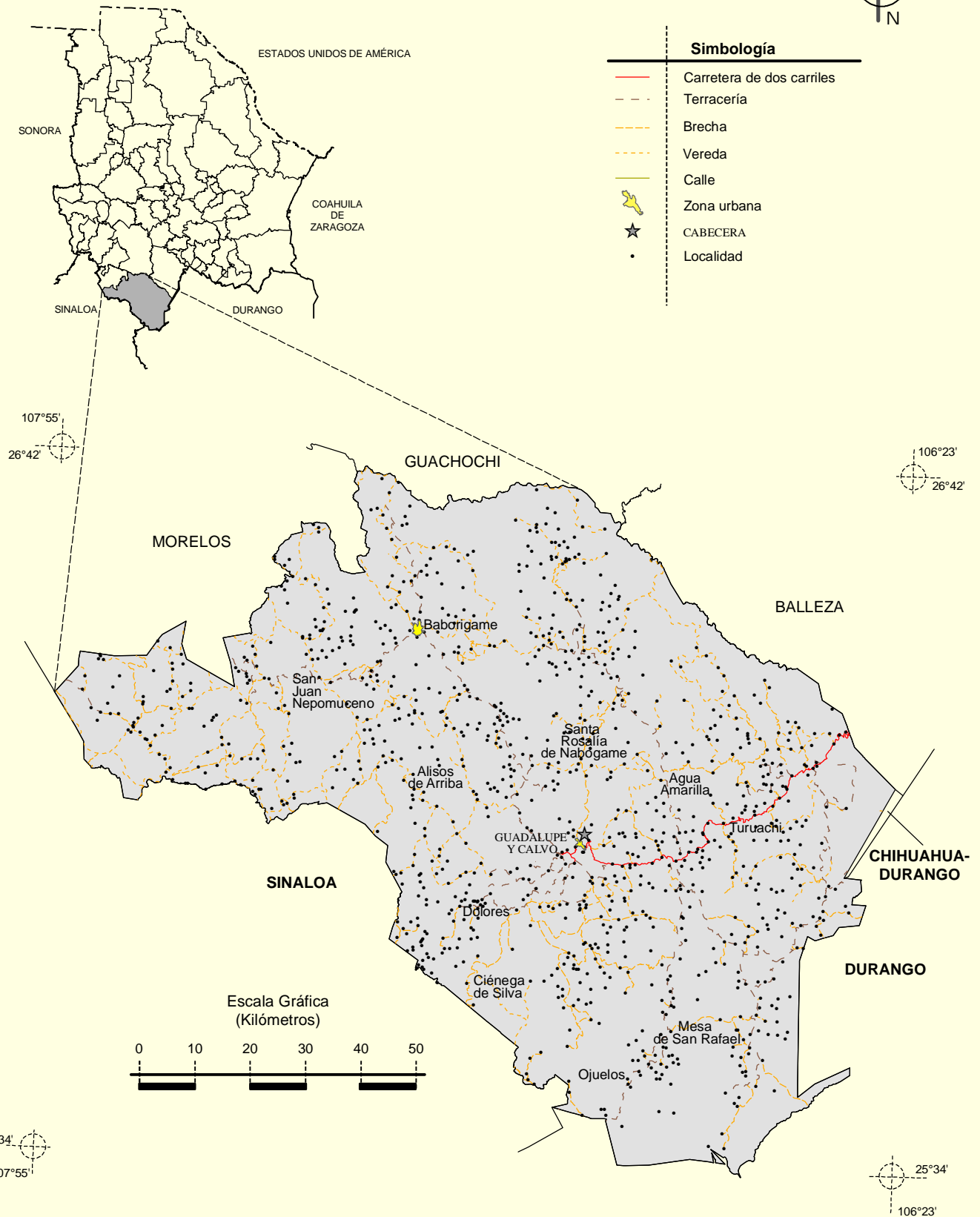
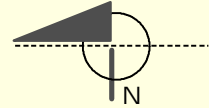
Uso potencial de la tierra

Agrícola	Para la agricultura manual estacional (52.6%) No apta para la agricultura (47.4%)
Pecuario	Para el aprovechamiento de la vegetación natural diferente del pastizal (2.4%) Para el aprovechamiento de la vegetación natural únicamente por el ganado caprino (12.4%) No apta para uso pecuario (85.2%)

Zona urbana

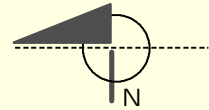
Las zonas urbanas están creciendo sobre rocas ígneas del Terciario, en sierra con cañones y superficie de gran meseta con cañadas; sobre áreas originalmente ocupadas por suelos denominados Phaeozem y Regosol; tienen clima templado subhúmedo con lluvias en verano, de mayor humedad, y están creciendo sobre terrenos previamente ocupados por pastizales y bosques.

Localidades e Infraestructura para el Transporte

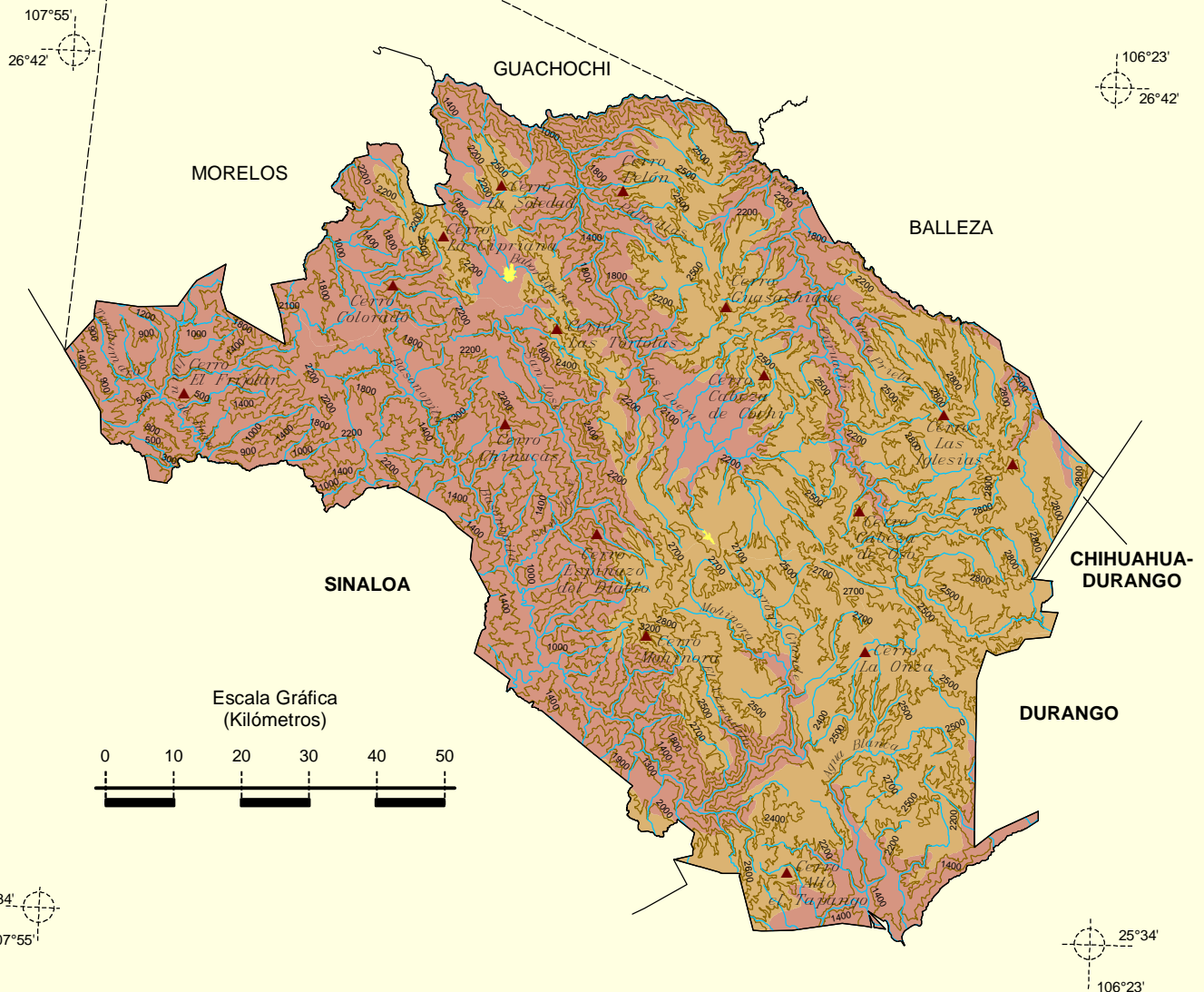


Fuente: INEGI. Marco Geoestadístico Municipal 2005, versión 3.1.
 INEGI. Información Topográfica Digital Escala 1:250 000 serie III.

Relieve

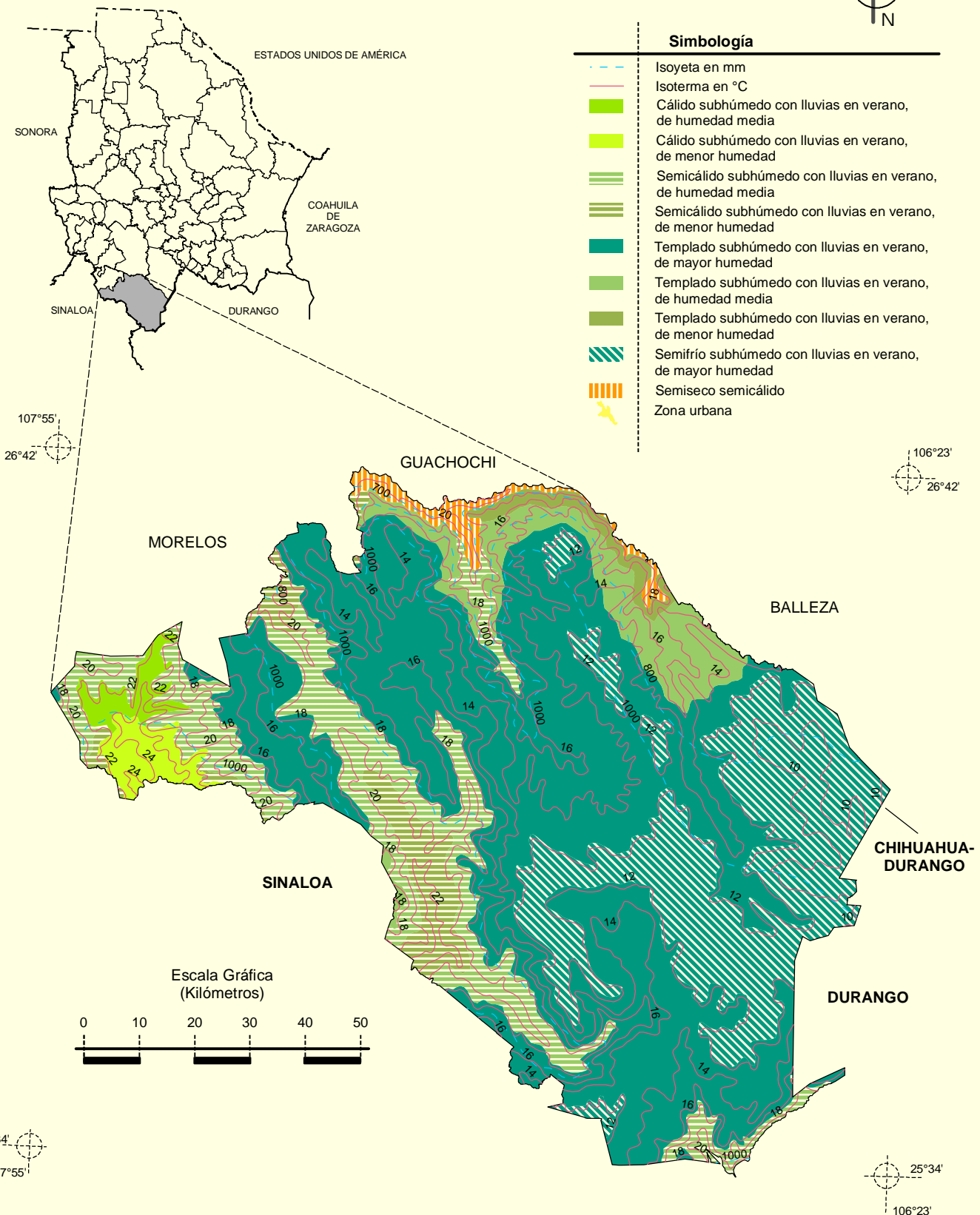
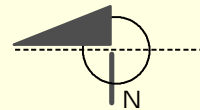


Simbología	
	Curva de nivel
	Corriente de agua
	Elevación principal
	Sierra alta con cañones
	Superficie de gran meseta con cañadas
	Zona urbana



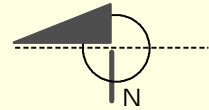
Fuente: INEGI. *Marco Geoestadístico Municipal 2005, versión 3.1.*
 INEGI. Continuo Nacional del Conjunto de Datos Geográficos de la Carta Fisiográfica 1:1 000 000, serie I.
 INEGI. Información Topográfica Digital Escala 1:250 000 serie II y serie III.
 INEGI-CONAGUA. 2007. Mapa de la Red Hidrográfica Digital de México escala 1:250 000. México.

Climas



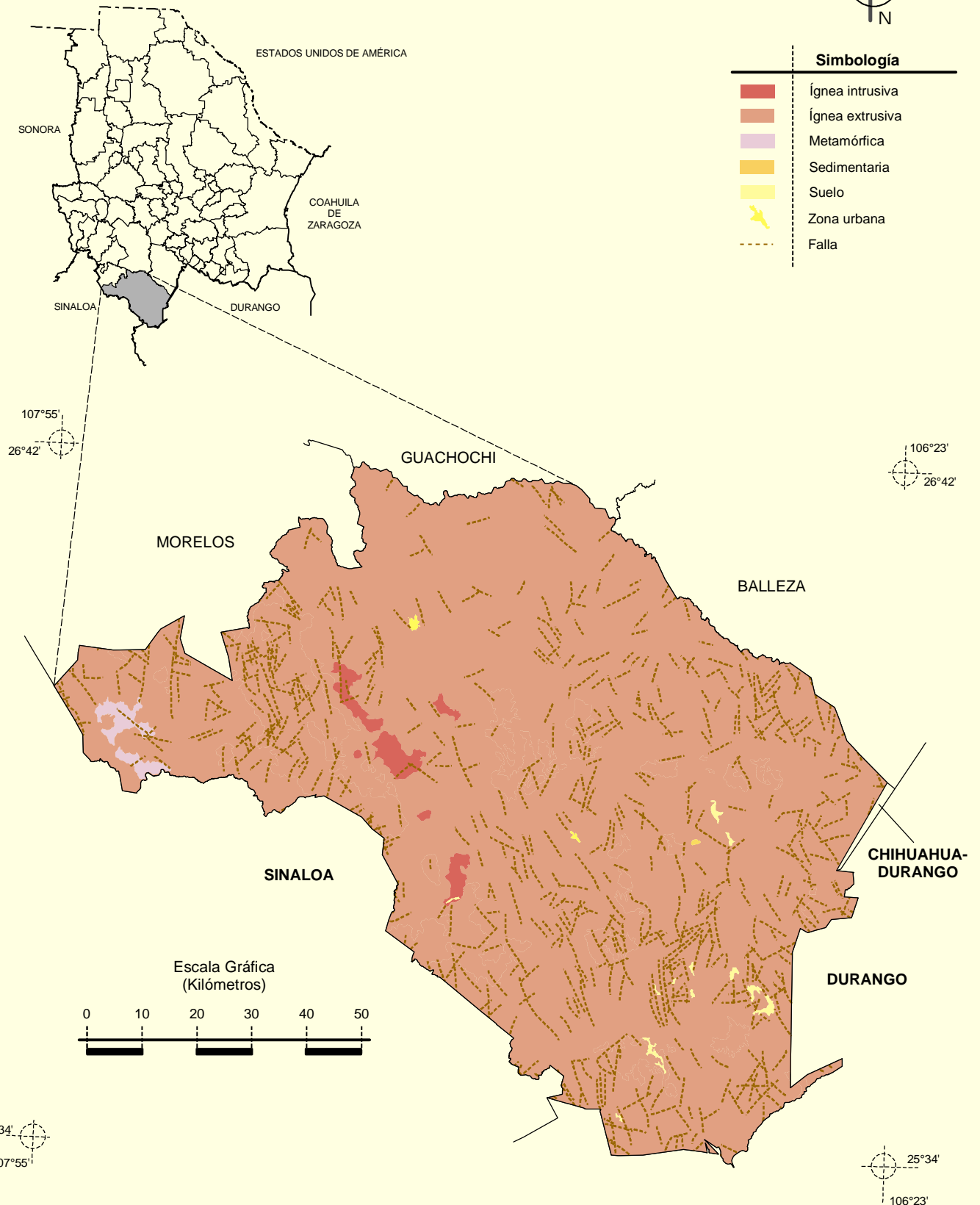
Fuente: INEGI. Marco Geoestadístico Municipal 2005, versión 3.1.
 INEGI. Continuo Nacional del Conjunto de Datos Geográficos de las Cartas de Climas, Precipitación Total Anual y Temperatura Media Anual, 1:1 000 000, serie I.

**Geología
(clase de roca)**



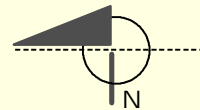
Simbología

-  Ígnea intrusiva
-  Ígnea extrusiva
-  Metamórfica
-  Sedimentaria
-  Suelo
-  Zona urbana
-  Falla










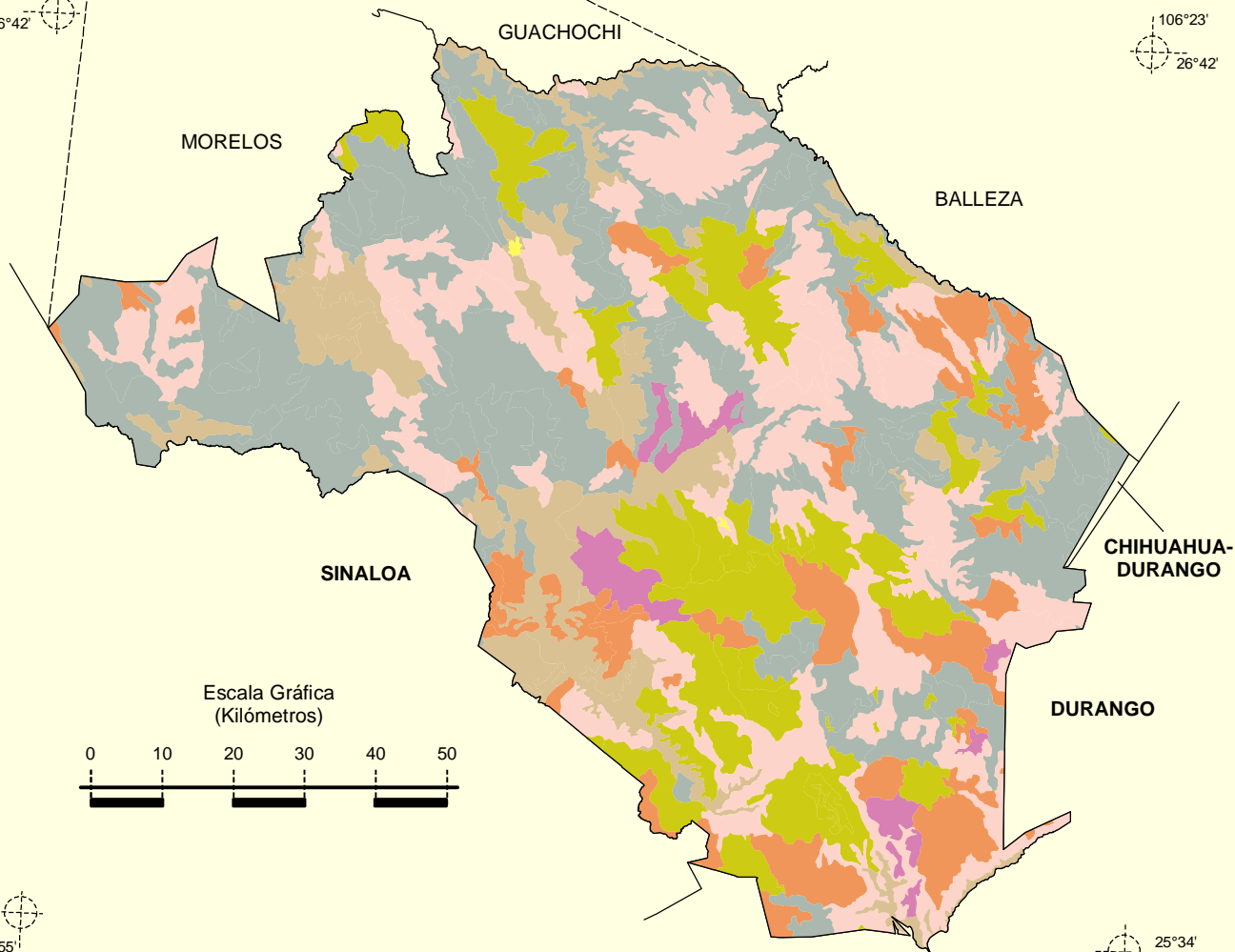
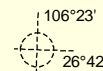
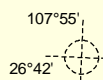
Fuente: INEGI. Marco Geoestadístico Municipal 2005, versión 3.1.
INEGI. Continuo Nacional del Conjunto de Datos Geográficos de la Carta Geológica 1:250 000, serie I.

Suelos Dominantes

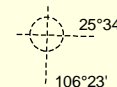
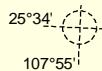
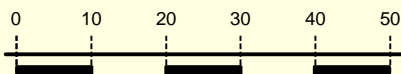


Simbología

-  Cambisol
-  Leptosol
-  Luvisol
-  Phaeozem
-  Regosol
-  Umbrisol
-  Zona urbana



Escala Gráfica
(Kilómetros)



Uso del Suelo y Vegetación

