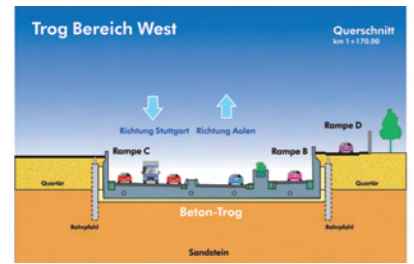


Schwäbisch Gmünd

Trog West

Länge: 215 m
 Bauzeit: August 2006 - 2008

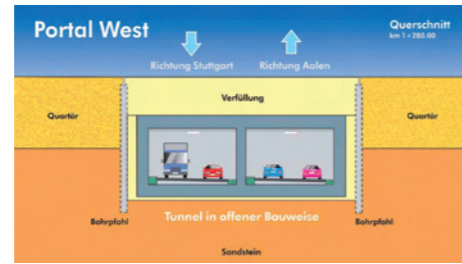
Wasserdichte Wanne als Abtauchstrecke in den Tunnel und Verteiler West incl. Brücke über die B 29 und Rampe von Stuttgart in Richtung Innenstadt).



offene Bauweise West

Länge: 228 m
 Bauzeit: 2008 - 2011

1. Bauphase: Baugrubenwand und Teilaushub, um dann von dort aus den bergm. Tunnel aufzufahren.
2. Bauphase: Rahmenbauwerk in der Baugrube erstellen und wieder verfüllen.



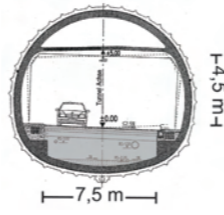
bergmännische Bauweise

Bauzeit: Ende 2008 - 2011

Ausbruch durch Bagger- und Sprengvortrieb mit Rohrschirm- und Spritzbetonsicherung mit Felsankern; anschließender Einbau der Innenschale

Fahrtunnel

im Gegenverkehr
 Länge: 1687 m
 Regelquerschnitt 10,5 Tunnel

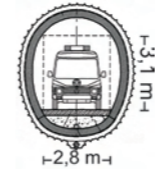


Fluchttollen

6 Stück als Verbindung Fahrtunnel und Rettungstollen, teilweise befahrbar

Rettungstollen

von Rettungsfahrzeugen befahrbar; Länge: 1613 m



Abluftbauwerk

Gesamthöhe: 157 m
 Durchmesser ca. 6 m

Betriebstechnik

Bauzeit: 2011 - 2012



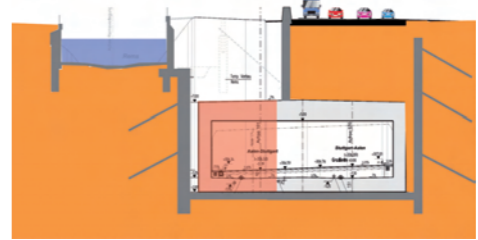
vorab ausgeführte Arbeiten im Osten:

- Abbruch von 8 Gebäuden
- Microtunneling
- Kanalarbeiten für die Umlegung des Abwasserhauptsammlers mit DN800 bis DN1400 auf 1150 m Länge

von 2008 - 2012 laufende Arbeiten:

offene Bauweise Ost

Länge des Rahmenbauwerkes: 315 m



Bau wie bei offener Bauweise West, wegen Verkehr auf B 29 jedoch in Abschnitten.

Trog Ost

Länge: 87 m

Wasserdichte Wanne als Auftauchstrecke mit Rampen als Verteiler Ost

Remsverlegung

Länge: 800 m

- Remsverlegung als Trog
- Abbruch Überführung vor der Leonhardskirche und Moltkebrücke
- Neubau Geh- und Radwegbrücke über Rems und B 29 sowie von 3 Überführungen für den Straßenbau
- Neubau Stützwände entlang B 29

Termine:

Vorentwurf:	13.10.1989
Planfeststellungsbeschluss bestandskräftig seit:	21.03.1996 Oktober 1997
Spatenstich für 1. Bauabschnitt	18.09.1998
Planfeststellungsbeschluss Rettungsstollen bestandskräftig seit:	29.06.2006 Mai 2007
feierlicher Weiterbau 2. Bauabschnitt	03.08.2006
voraussichtliche Fertigstellung:	Ende 2012



Daten:

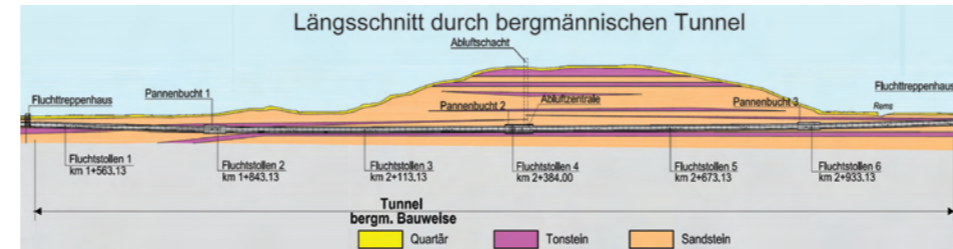
Gesamtlänge:	4,1 km
davon im 1. Bauabschnitt:	800 m
davon im Tunnel (offene und bergm. Bauweisen):	2,2 km
zusätzlich Rettungsstollen:	1,6 km
maximale Überdeckung:	125 m
Höhe des Abluftbauwerks:	157 m
davon über Gelände:	33 m
Verkehrsmenge DTV (2015): im Tunnel	19.600 Kfz/Tag
in der Ortsdurchfahrt zur Zeit:	35.000 Kfz/Tag
LKW- Anteil:	11%

Kosten:

Baukosten 1. BA (vierspuriger Ausbau):	ca. 6 Mio. €
Baukosten 2. BA (Trog West):	ca. 10 Mio. €
Baukosten 2. BA (Hauptlos Tunnel):	ca. 179 Mio. €
Baukosten 2. BA (technische Ausrüstung):	ca. 16 Mio. €
Leitung-, Kanal- und Abbrucharbeiten:	ca. 4 Mio. €
Grunderwerb:	ca. 15 Mio. €
Kosten gesamte Maßnahme:	ca. 230 Mio. €

Geologie:

Quartäre Ablagerungen (Remsbereich) und mittlerer Keuper (Bunte Mergel im Bereich Lindenfirst), Tunnelstrecke im Stubensandstein und in Tonsteinbänken des Stubensandsteins. Der gesamte bergmännische Tunnel befindet sich im Grundwasser. (unter Remsniveau)



Ausführung Leitungs- und Kanalarbeiten:

GEORG EICHELE
BAUUNTERNEHMUNG GMBH
STRASSENBAU · TIEFBAU
HOCHBAU · STAHLBETON
Georg Eichele Bauunternehmung
In den Herrenwiesen 6
73453 Abtsgmünd- Untergröningen
Telefon 0 79 75/95 79-0
Telefax 0 79 75/95 79-60

Kontaktadressen für weitere Informationen

über die Baustelle

Regierungspräsidium Stuttgart
Baureferat Ost
Baubüro Schwäbisch Gmünd
Lorcher Str. 60
73525 Schwäbisch Gmünd
Tel: 0 71 71 / 10 40 7 -81
Fax: 0 71 71 / 10 40 7 -99
E- Mail: baubueroSGM@rps.bwl.de
www.rp-stuttgart.de

über die Stadt Schwäbisch Gmünd

 Schwäbisch Gmünd
Touristik und Marketing GmbH
i-Punkt Schwäbisch Gmünd
Marktplatz 37/1
73525 Schwäbisch Gmünd
Telefon 0 71 71 / 603 -42 50
Telefax 0 71 71 / 603 -42 99
tourist-info@schwaebisch-gmuend.de

B 29 Ortsumgehung Schwäbisch Gmünd Tunnel

Infoblatt



Bundesministerium
für Verkehr, Bau-
und Stadtentwicklung



STRASSENBAUVERWALTUNG
BADEN WÜRTTEMBERG
Regierungspräsidium Stuttgart