

**Gewässerstrecke 1: Station 0 + 000 - 0 + 413**

Jahre mit aktiven Unterhaltungsmaßnahmen:

**beidseitige Mahd der Böschungen bis max. 0,5 m über Sohle von Station 0 + 000 - 0 + 413**

5 m Abstand vor und hinter Gehölzen einhalten  
Freihalten vorhandener Einleitungen

[OPTIONALER Einsatz des Mähkorbs von Station 0 + 000 - 0 + 413; nur nach vorheriger Absprache!]

**Gewässerstrecke 2: Station 0 + 413 - 1 + 033**

Jahre mit aktiven Unterhaltungsmaßnahmen:

**Mahd der rechten Böschung bis max. 0,5 m über Sohle von Station 0 + 413 - 0 + 527**

5 m Abstand vor und hinter Gehölzen einhalten  
Freihalten vorhandener Einleitungen

[OPTIONALER Einsatz des Mähkorbs von Station 0 + 413 - 0 + 500 nur nach vorheriger Absprache!]

**Unterhaltungsrahmenplan Haferriede**

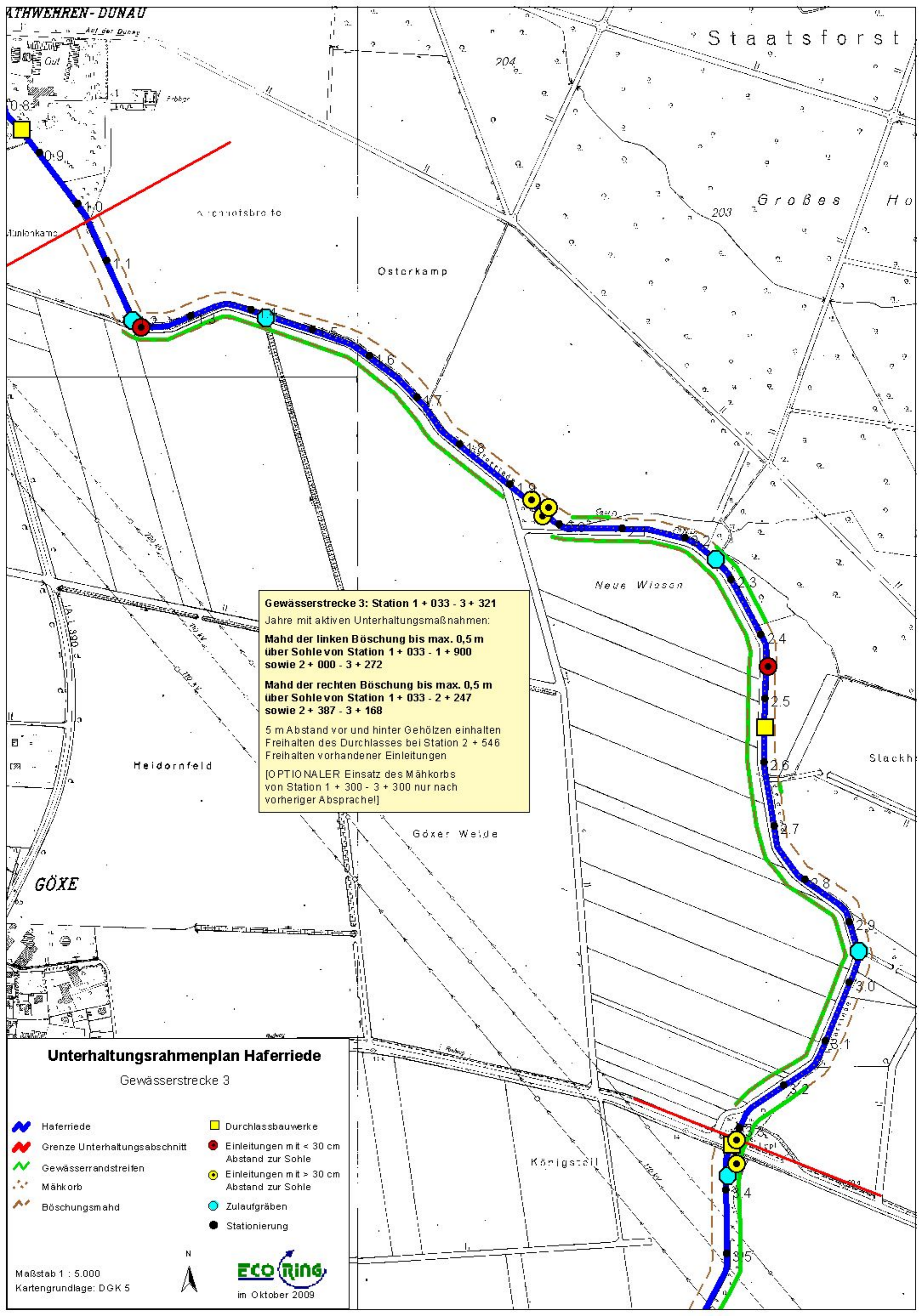
Gewässerstrecke 1 - 2

- Haferriede
- Grenze Unterhaltungsabschnitt
- Gewässerrandstreifen
- Mähkorb
- Böschungsmahd
- Durchlassbauwerke
- Einleitungen mit < 30 cm Abstand zur Sohle
- Einleitungen mit > 30 cm Abstand zur Sohle
- Zulaufgräben
- Stationierung

Maßstab 1 : 5.000  
Kartengrundlage: DGK 5



im Oktober 2009



**Gewässerstrecke 3: Station 1 + 033 - 3 + 321**  
 Jahre mit aktiven Unterhaltungsmaßnahmen:  
**Mahd der linken Böschung bis max. 0,5 m über Sohle von Station 1 + 033 - 1 + 900 sowie 2 + 000 - 3 + 272**  
**Mahd der rechten Böschung bis max. 0,5 m über Sohle von Station 1 + 033 - 2 + 247 sowie 2 + 387 - 3 + 168**  
 5 m Abstand vor und hinter Gehölzen einhalten  
 Freihalten des Durchlasses bei Station 2 + 546  
 Freihalten vorhandener Einleitungen  
 [OPTIONALER Einsatz des Mähkorbs von Station 1 + 300 - 3 + 300 nur nach vorheriger Absprache!]

**Unterhaltungsrahmenplan Haferriede**

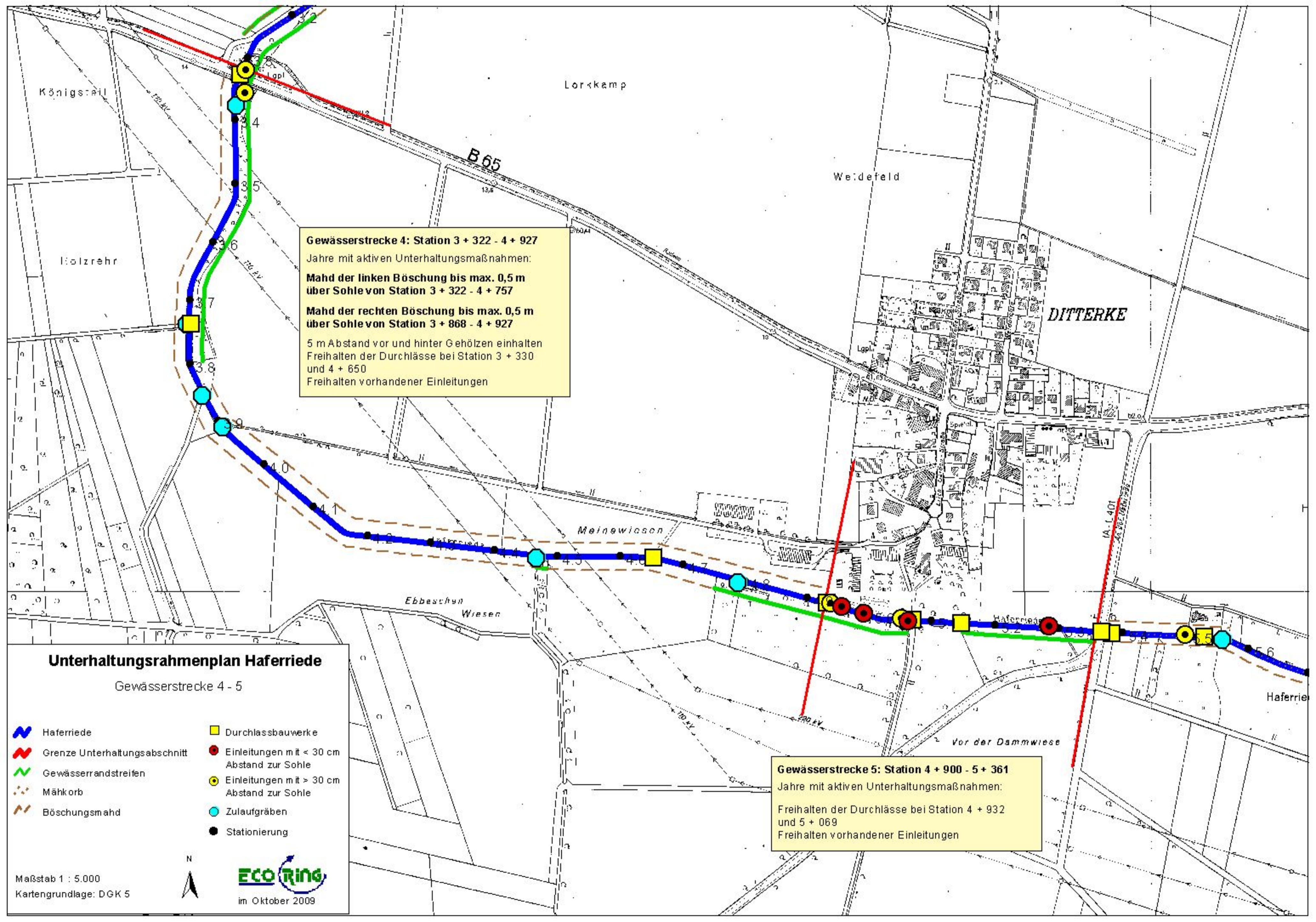
Gewässerstrecke 3

- Haferriede
- Grenze Unterhaltungsabschnitt
- Gewässerrandstreifen
- Mähkorb
- Böschungsmahd
- Durchlassbauwerke
- Einleitungen mit < 30 cm Abstand zur Sohle
- Einleitungen mit > 30 cm Abstand zur Sohle
- Zulaufgräben
- Stationierung

Maßstab 1 : 5.000  
 Kartengrundlage: DGK 5



im Oktober 2009



**Gewässerstrecke 4: Station 3 + 322 - 4 + 927**  
 Jahre mit aktiven Unterhaltungsmaßnahmen:  
**Mahd der linken Böschung bis max. 0,5 m über Sohle von Station 3 + 322 - 4 + 757**  
**Mahd der rechten Böschung bis max. 0,5 m über Sohle von Station 3 + 868 - 4 + 927**  
 5 m Abstand vor und hinter Gehölzen einhalten  
 Freihalten der Durchlässe bei Station 3 + 330 und 4 + 650  
 Freihalten vorhandener Einleitungen

**Gewässerstrecke 5: Station 4 + 900 - 5 + 361**  
 Jahre mit aktiven Unterhaltungsmaßnahmen:  
 Freihalten der Durchlässe bei Station 4 + 932 und 5 + 069  
 Freihalten vorhandener Einleitungen

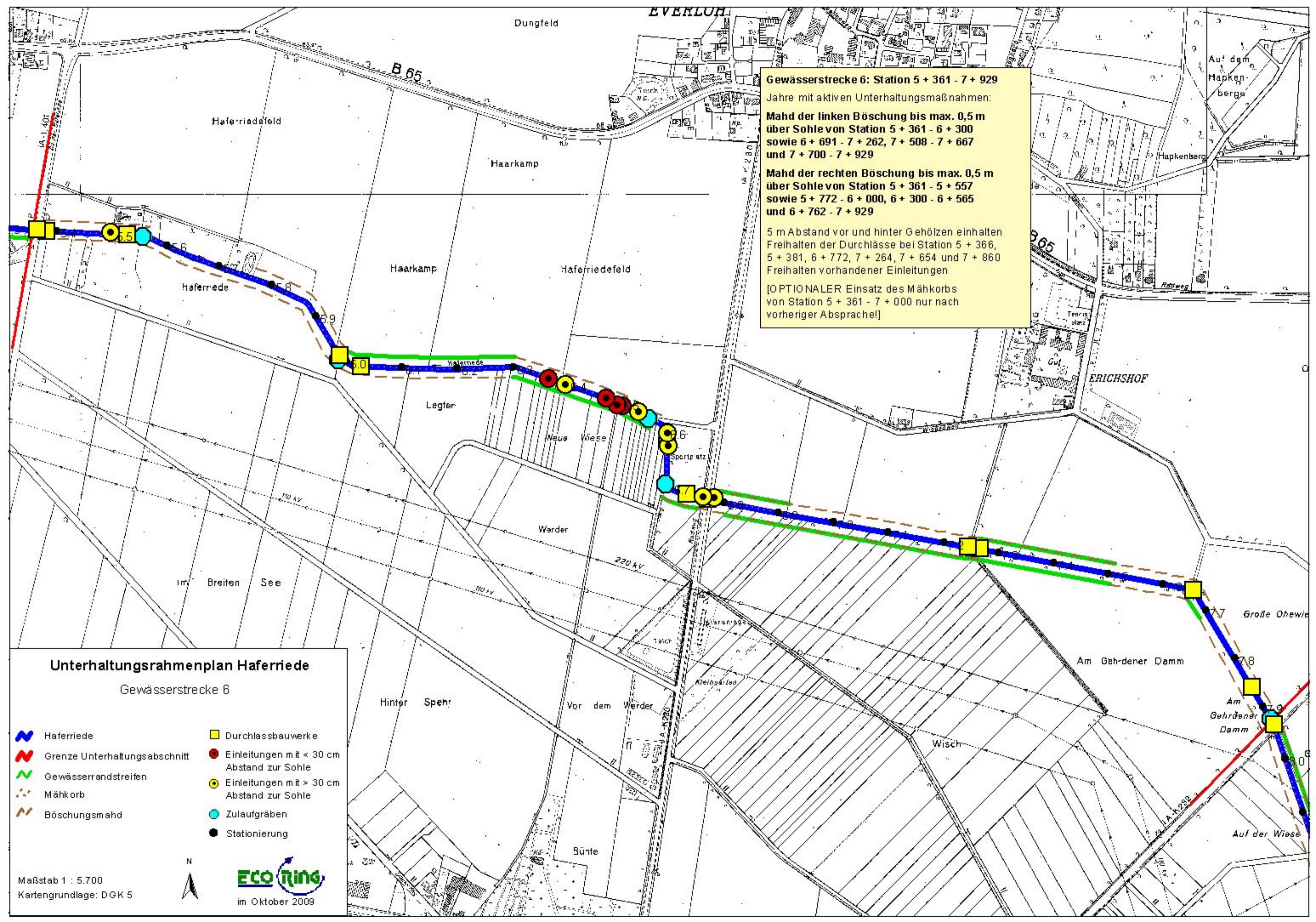
**Unterhaltungsrahmenplan Haferriede**

Gewässerstrecke 4 - 5

- Haferriede
- Grenze Unterhaltungsabschnitt
- Gewässerrandstreifen
- Mähkorb
- Böschungsmahd
- Durchlassbauwerke
- Einleitungen mit < 30 cm Abstand zur Sohle
- Einleitungen mit > 30 cm Abstand zur Sohle
- Zulaufgräben
- Stationierung

Maßstab 1 : 5.000  
 Kartengrundlage: DGK 5





**Gewässerstrecke 6: Station 5 + 361 - 7 + 929**  
 Jahre mit aktiven Unterhaltungsmaßnahmen:  
**Mähd der linken Böschung bis max. 0,5 m über Sohle von Station 5 + 361 - 6 + 300 sowie 6 + 691 - 7 + 262, 7 + 508 - 7 + 667 und 7 + 700 - 7 + 929**  
**Mähd der rechten Böschung bis max. 0,5 m über Sohle von Station 5 + 361 - 5 + 557 sowie 5 + 772 - 6 + 000, 6 + 300 - 6 + 565 und 6 + 762 - 7 + 929**  
 5 m Abstand vor und hinter Gehölzen einhalten  
 Freihalten der Durchlässe bei Station 5 + 366, 5 + 381, 6 + 772, 7 + 264, 7 + 654 und 7 + 860  
 Freihalten vorhandener Einleitungen  
 [OPTIONALER Einsatz des Mähkorbs von Station 5 + 361 - 7 + 000 nur nach vorheriger Absprache!]

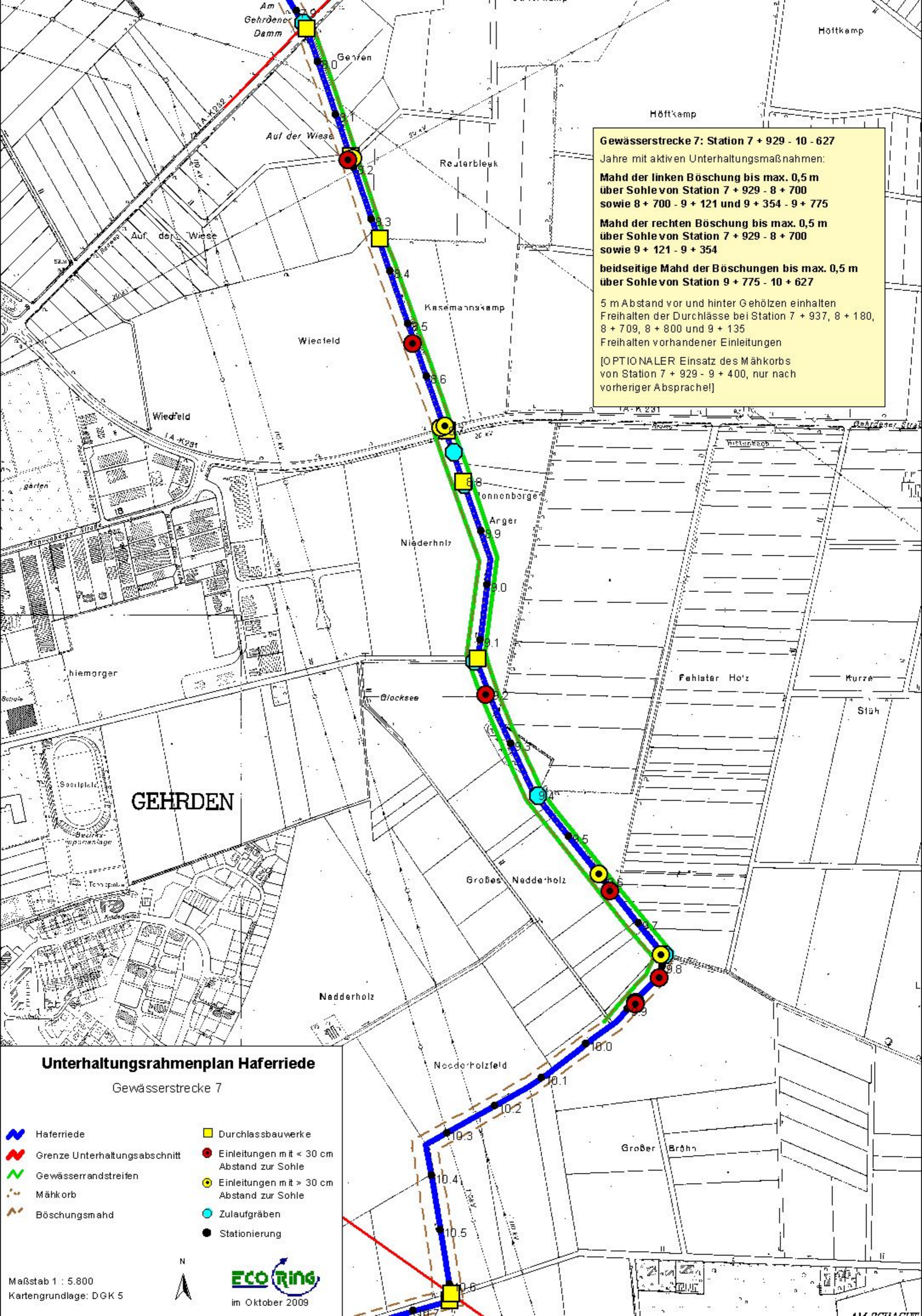
**Unterhaltungsrahmenplan Haferriede**

Gewässerstrecke 6

- |                               |  |
|-------------------------------|--|
| Haferriede                    | Durchlassbauwerke  |
| Grenze Unterhaltungsabschnitt | Einleitungen mit <math>0 < 30\text{ cm}</math> Abstand zur Sohle |
| Gewässerrandstreifen          | Einleitungen mit <math>0 > 30\text{ cm}</math> Abstand zur Sohle |
| Mähkorb                       | Zulaufgräben   |
| Böschungsmähd                 | Stationierung  |

Maßstab 1 : 5.700  
 Kartengrundlage: DGK 5





**Gewässerstrecke 7: Station 7 + 929 - 10 - 627**  
 Jahre mit aktiven Unterhaltungsmaßnahmen:  
**Mahd der linken Böschung bis max. 0,5 m über Sohle von Station 7 + 929 - 8 + 700 sowie 8 + 700 - 9 + 121 und 9 + 354 - 9 + 775**  
**Mahd der rechten Böschung bis max. 0,5 m über Sohle von Station 7 + 929 - 8 + 700 sowie 9 + 121 - 9 + 354**  
**beidseitige Mahd der Böschungen bis max. 0,5 m über Sohle von Station 9 + 775 - 10 + 627**  
 5 m Abstand vor und hinter Gehölzen einhalten  
 Freihalten der Durchlässe bei Station 7 + 937, 8 + 180, 8 + 709, 8 + 800 und 9 + 135  
 Freihalten vorhandener Einleitungen  
 [OPTIONALER Einsatz des Mähkorbs von Station 7 + 929 - 9 + 400, nur nach vorheriger Absprache!]

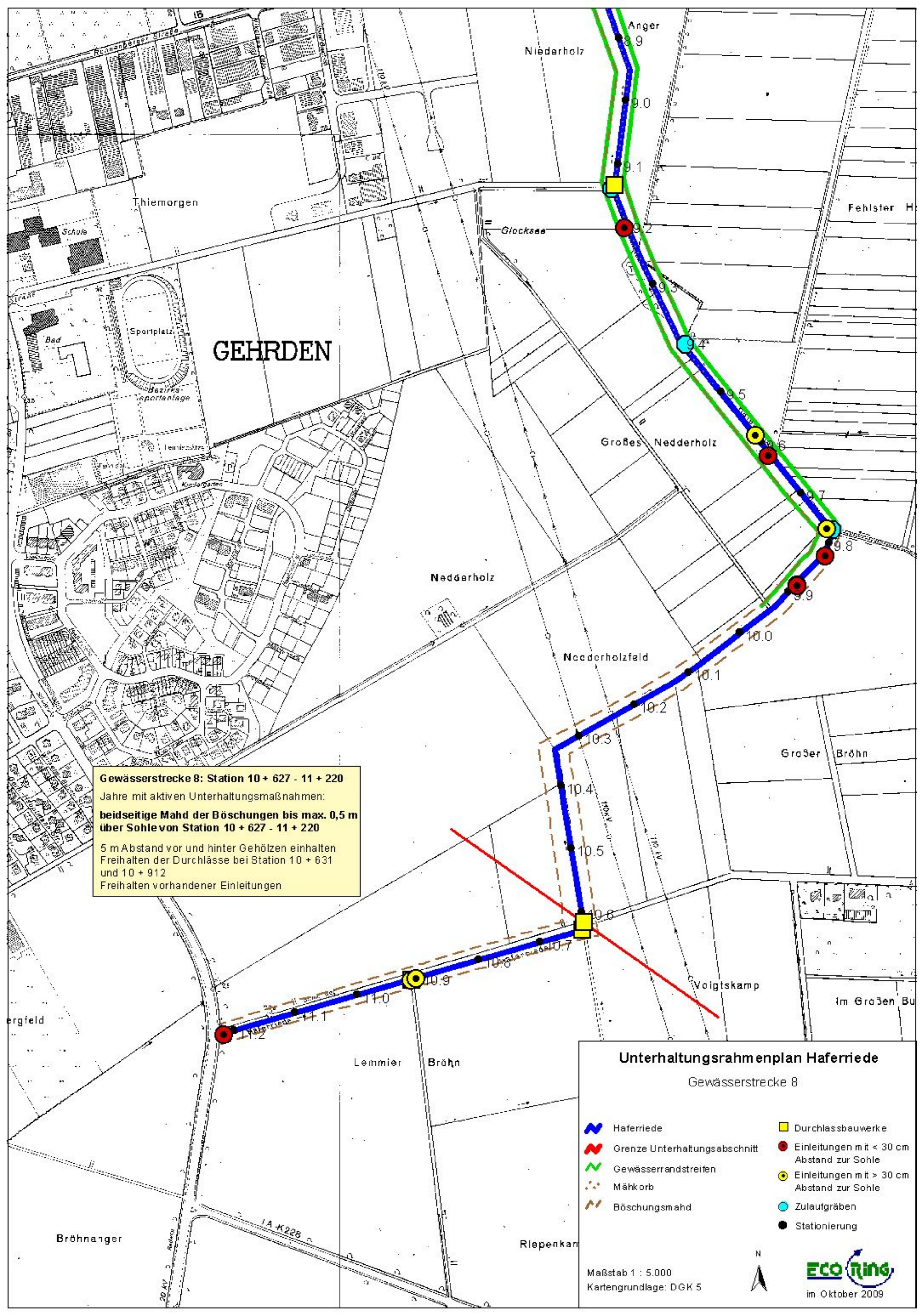
**Unterhaltungsrahmenplan Haferriede**

Gewässerstrecke 7

- Haferriede
- Grenze Unterhaltungsabschnitt
- Gewässerrandstreifen
- Mähkorb
- Böschungsmahd
- Durchlassbauwerke
- Einleitungen mit < 30 cm Abstand zur Sohle
- Einleitungen mit > 30 cm Abstand zur Sohle
- Zulaufgräben
- Stationierung

Maßstab 1 : 5.800  
 Kartengrundlage: DGK 5





**Gewässerstrecke 8: Station 10 + 627 - 11 + 220**  
 Jahre mit aktiven Unterhaltungsmaßnahmen:  
**beidseitige Mahd der Böschungen bis max. 0,5 m über Sohle von Station 10 + 627 - 11 + 220**  
 5 m Abstand vor und hinter Gehölzen einhalten  
 Freihalten der Durchlässe bei Station 10 + 631 und 10 + 912  
 Freihalten vorhandener Einleitungen

**Unterhaltungsrahmenplan Haferriede**  
 Gewässerstrecke 8

Haferriede	Durchlassbauwerke
Grenze Unterhaltungsabschnitt	Einleitungen mit < 30 cm Abstand zur Sohle
Gewässerrandstreifen	Einleitungen mit > 30 cm Abstand zur Sohle
Mähkorb	Zulaufgräben
Böschungsmahd	Stationierung

Maßstab 1 : 5.000  
 Kartengrundlage: DGK 5

N

**ECO RING**  
 im Oktober 2009