



LE RELAIS

Sport Santé
Nature

labellisé

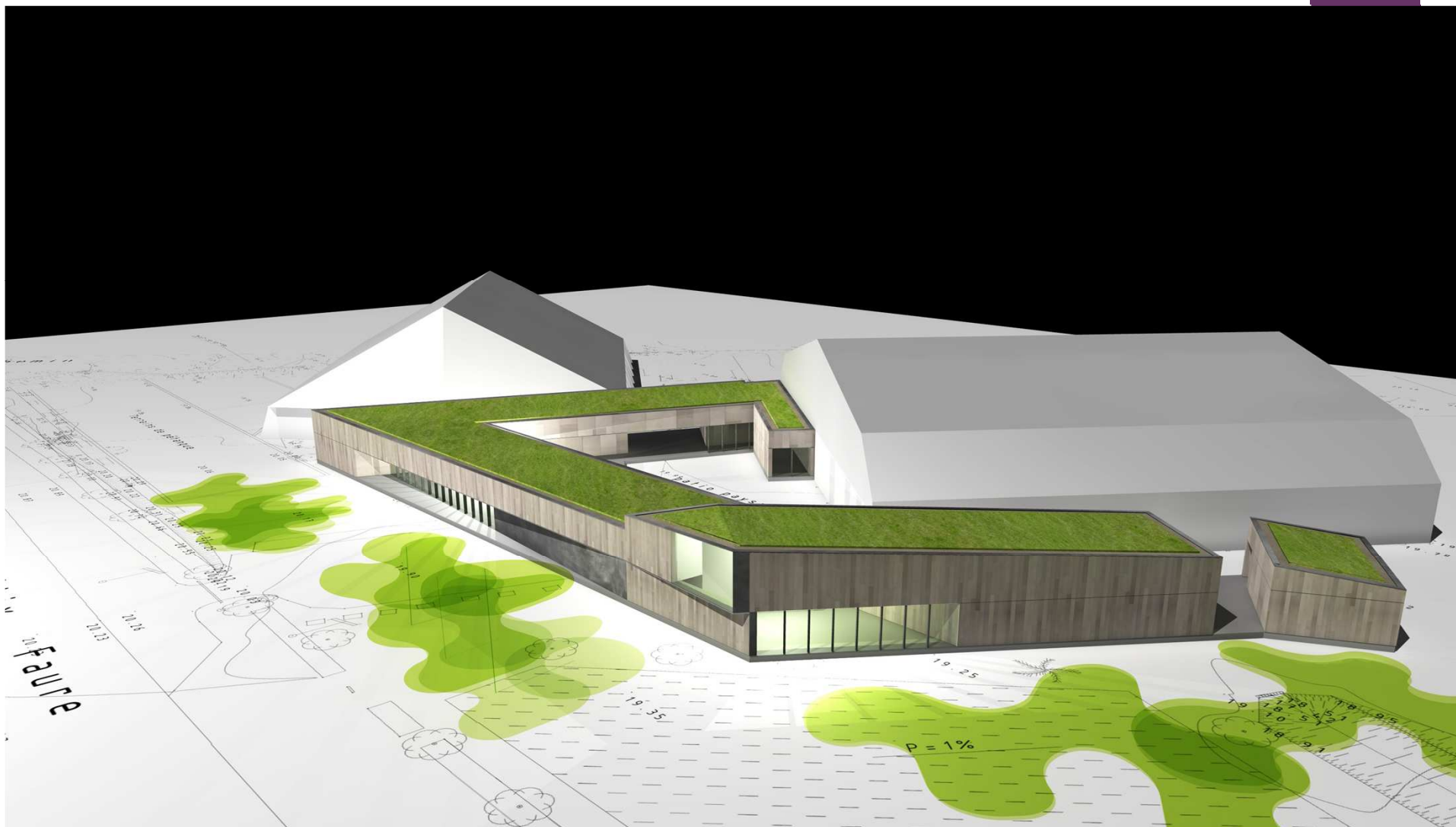
Pole d'Excellence
Rurale

à Bouzy



Rachel Paillard
Maire de Bouzy (51)
Conseillère Régionale Champagne Ardenne tel : 06 33 55 28 87
E-mail : rachelpaillard@wanadoo.fr www.bouzyenchampagne.com

+ Le RELAIS Sport Santé Nature à Bouzy en Champagne



+ Le contexte

- **Bouzy, une commune champenoise à 25 kms de Reims initie dans une démarche partenariale avec les acteurs de la prévention et de la santé, les responsables associatifs et sportifs, les fédérations sportives françaises , une politique innovante de prévention, de santé publique et de cohésion sociale par l'activité physique sur son territoire.**



+



La définition du projet

Création d'une **structure innovante, accessible et conviviale** visant à proposer une **offre diversifiée d'activités physiques et sportives** articulées autour du concept **Sport Santé Nature** .



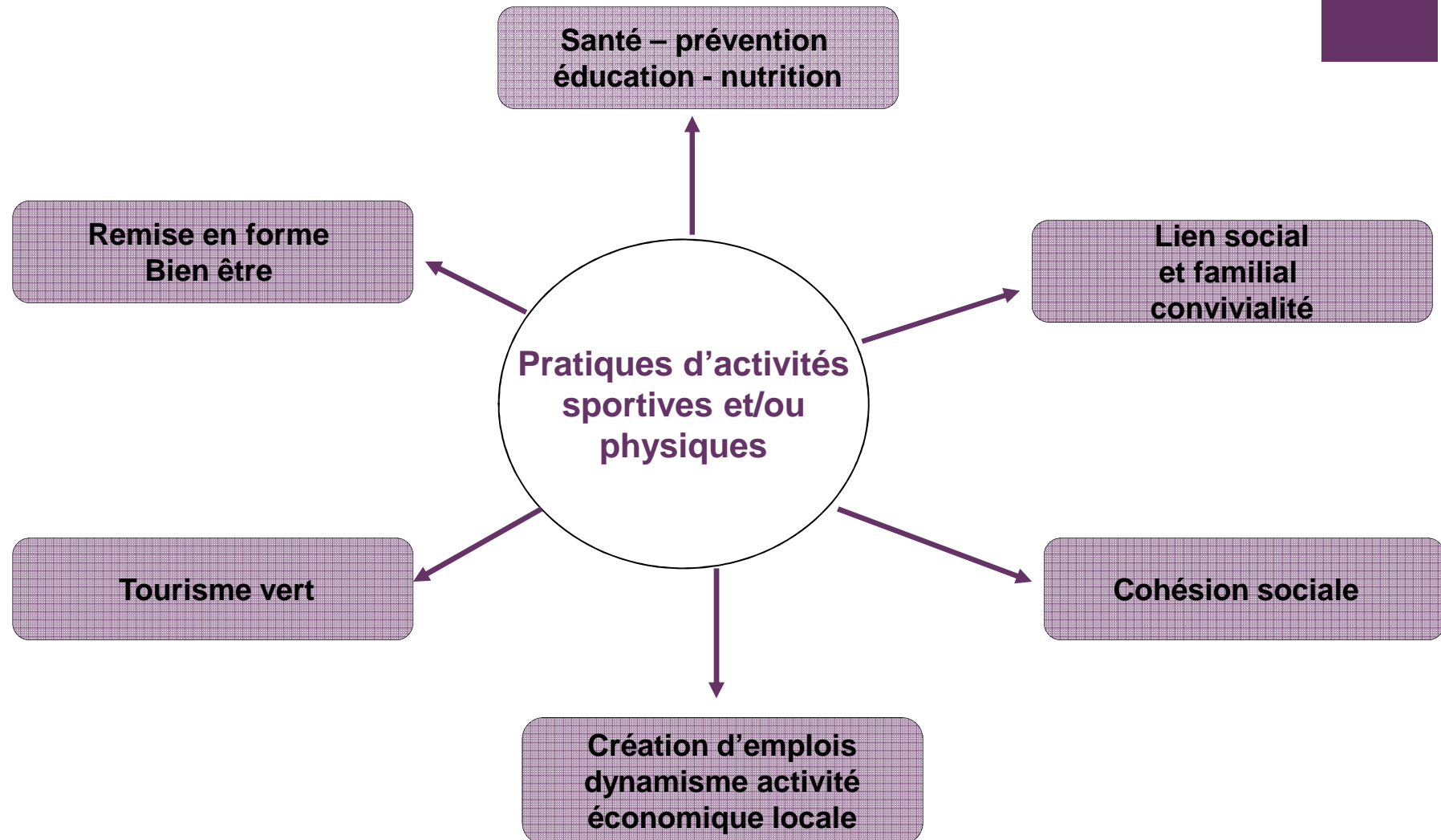
Les enjeux du projet

Etre reconnu en milieu rural comme acteur et partenaire moteur d'une politique innovante du Programme National Nutrition Santé :

« Bien bouger, bien manger, bien vieillir »



+ Les axes d'interventions





Le RELAIS Sport Santé Nature de Bouzy dans un parc de 3 hectares



Un gymnase multisports et un gymnase avec deux courts de tennis réhabilités en 2010



Un équipement dédié au bien être construit en 2010



Un parc aménagé pour le sport nature et la détente












+ Présentation de l'organisation de l'espace

Un espace réfléchi pour l'offre de services

+ Organisation de l'espace



-  accueillir, informer
-  bien bouger, être accompagné et conseillé
-  accueillir les scolaires et les sportifs
-  accueillir les touristes et les randonneurs
-  logistique



+ Organisation du RELAIS Sport Santé Nature

OFFRE DE SERVICES		Surface en m ²
ACCUEILLIR ET S'INFORMER 110		
	Accueil et orientation , espace de convivialité	53
	Point « Cyber » point télévision	20
	Équipe administrative et d'animation	29
	Équipement sanitaire	8
BIEN BOUGER – ÊTRE ACCOMPAGNE ET CONSEILLE 145		
	Remise en forme et bien être avec salle de fitness ,de gymnastique , sauna et hammam	90
	Accompagnement personnalisé , salle de massage , espace diététique	24
	Équipements sanitaires	31
LOGISTIQUE		

+ Organisation du RELAIS Sport Santé Nature (suite)


OFFRE DE SERVICES		Surface en m ²
ACCUEILLIR LES SCOLAIRES ET LES SPORTIFS 2661		
	Espace spectateur	83
	Salle multisports / tennis de table / volley-ball / badminton / Futsall / tennis ballon	1013
	Vestiaires et rangements	126
	Tennis :cours de tennis couverts (pm-existant)	1357
	Espace spectateurs pour le tennis	70
	Pétanque – Kiosque d'agrément	12
ACCUEILLIR LES TOURISTES ET LES RANDONNEURS 79		
	Repas extérieurs /pique-nique espace couvert	25
	Point d'eau; point de lavage	21
	VTT / Cycles stockage et réparation	23
	Cuisine pour randonneurs	10

+ Organisation du RELAIS Sport Santé Nature (espaces extérieurs)

OFFRE DE SERVICES		Surface en m ²
ACCUEILLIR LES TOURISTES ET LES RANDONNEURS 1200		
	Espace jeux pour les enfants	700
	Repas extérieurs halle couverte	200
	PAJ Point Accueil Jeunes (aire libre campeurs)	300
	Aire de lavage pour les vélos	
ACCUEILLIR LES SCOLAIRES ET LES SPORTIFS 4520		
	Aire d'animations	1400
	Aires sportives extérieures HAT TRICK (mini terrain de foot en synthétique) Tennis non couverts Pétanque / terrain de boules Skatepark	3120

+ Organisation du RELAIS Sport Santé Nature (espaces extérieurs)



OFFRE DE SERVICES		Surface en m ²
BIEN BOUGER – ÊTRE ACCOMPAGNE ET CONSEILLE		
320		
	Parcours santé Jeux enfants	320
STATIONNEMENTS ET SERVICES		
1200		
	Stationnement de surface (ultérieur)	1050
	Services	150



Ressources humaines

+ Les ressources humaines

QUI

- Un responsable
- Un animateur Etaps déjà recruté
- Un éducateur médico-sportif en lien avec le réseau sport santé
- Des intervenants extérieurs
- Des élus et des bénévoles motivés



MISSION

- Accueillir
- Informer; conseiller ,orienter
- Organiser des stages ,des formations , des conférences , des animations , des évènements sportifs
- **Mettre en réseau des prestataires** pour accompagner la pratique d'activités physiques et sportives adaptées

Le public cible : enfants, adolescents , femmes de + de 50 ans , sportifs en club
personnes à risque, enfants handicapés, adultes actifs et retraités

+ Un ensemble de connexions et de partenariats à concrétiser.

