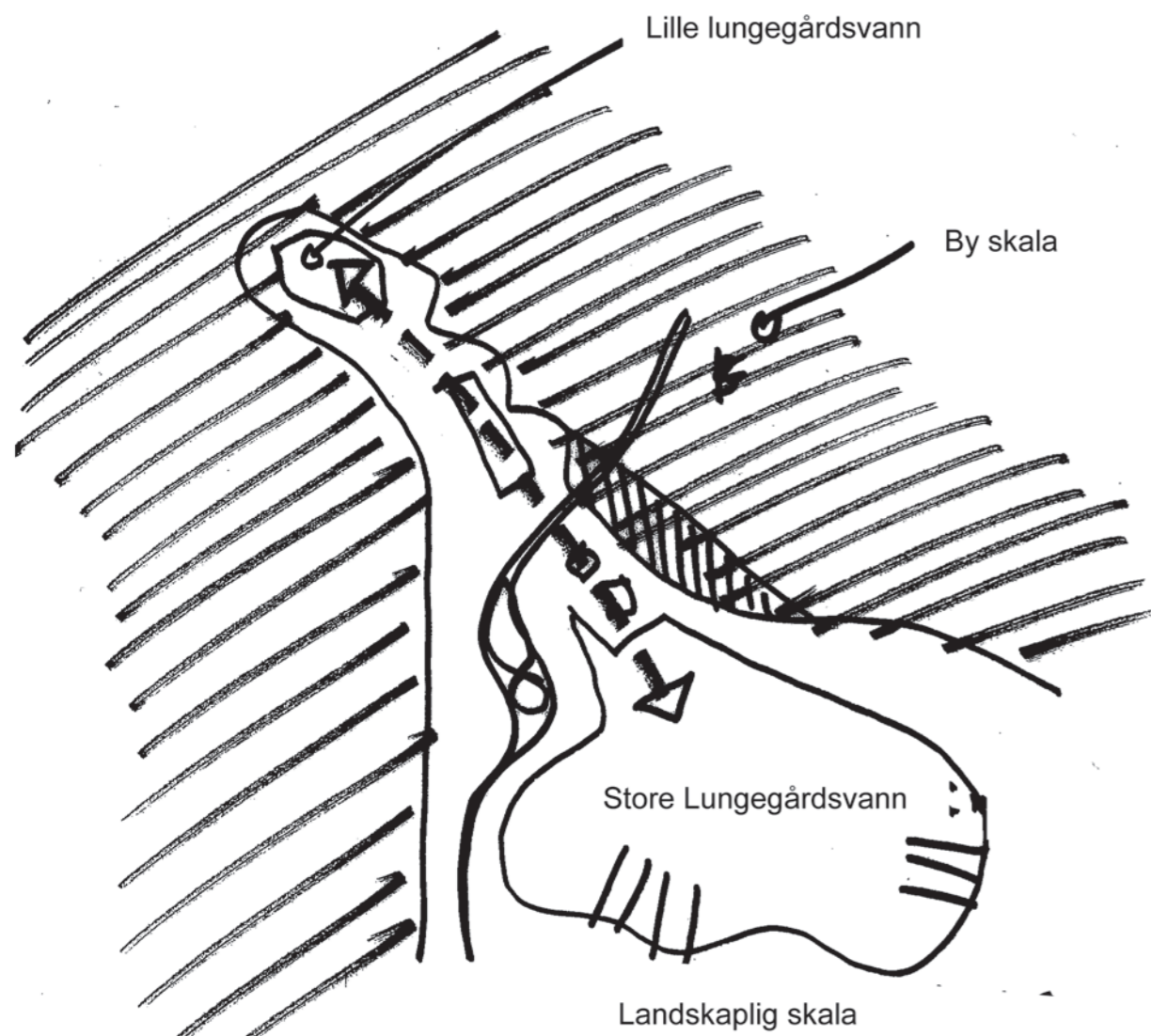




HELLEREN

KONKURRANSEPROSJEKT FOR VIDAREGÅANDE SKOLE
OG HOVEDANLEGG FOR SVØMMING OG STUPING

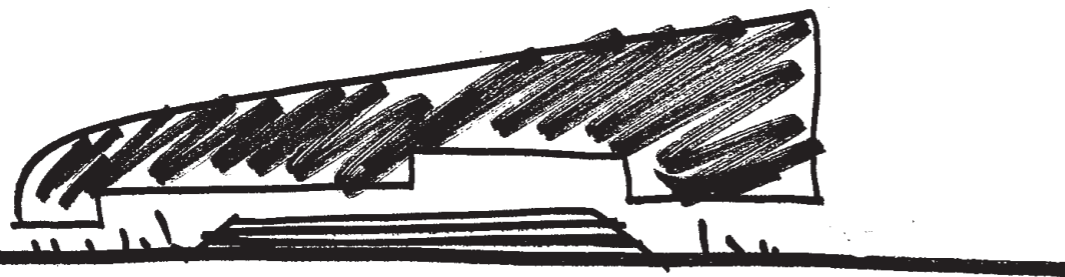
KHR arkitekter as / EKJ rådgivende ingeniører as / RISS landskab



OVERORDNET INNPASNING I OMRÅDET

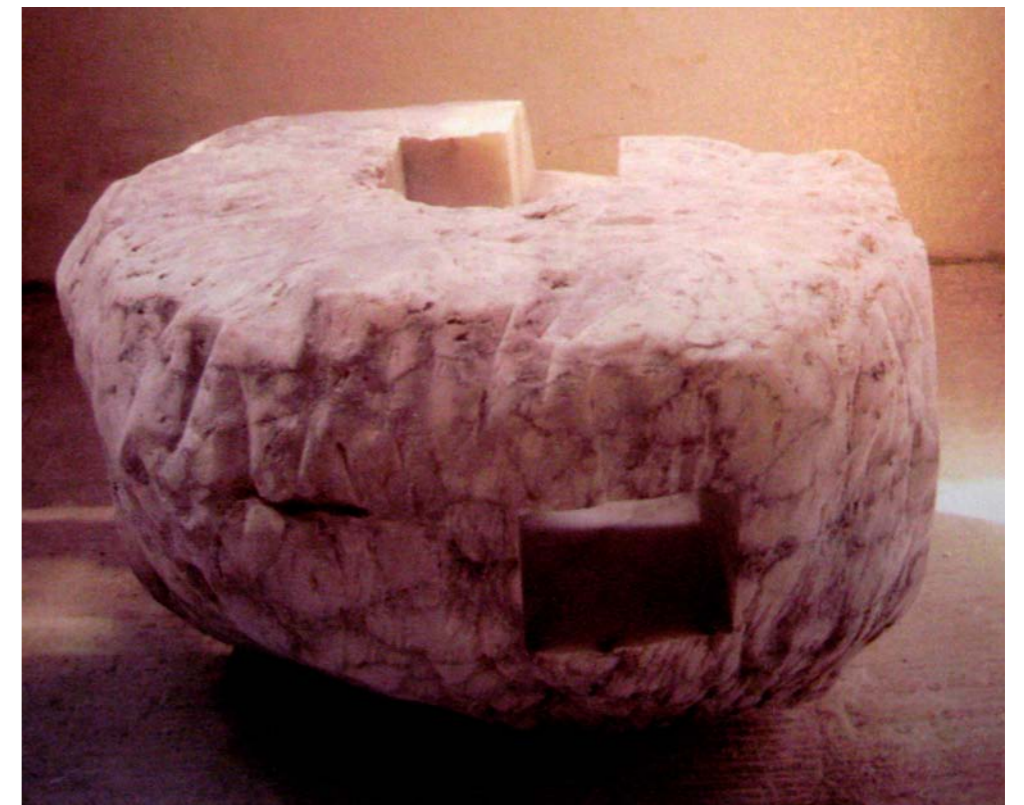
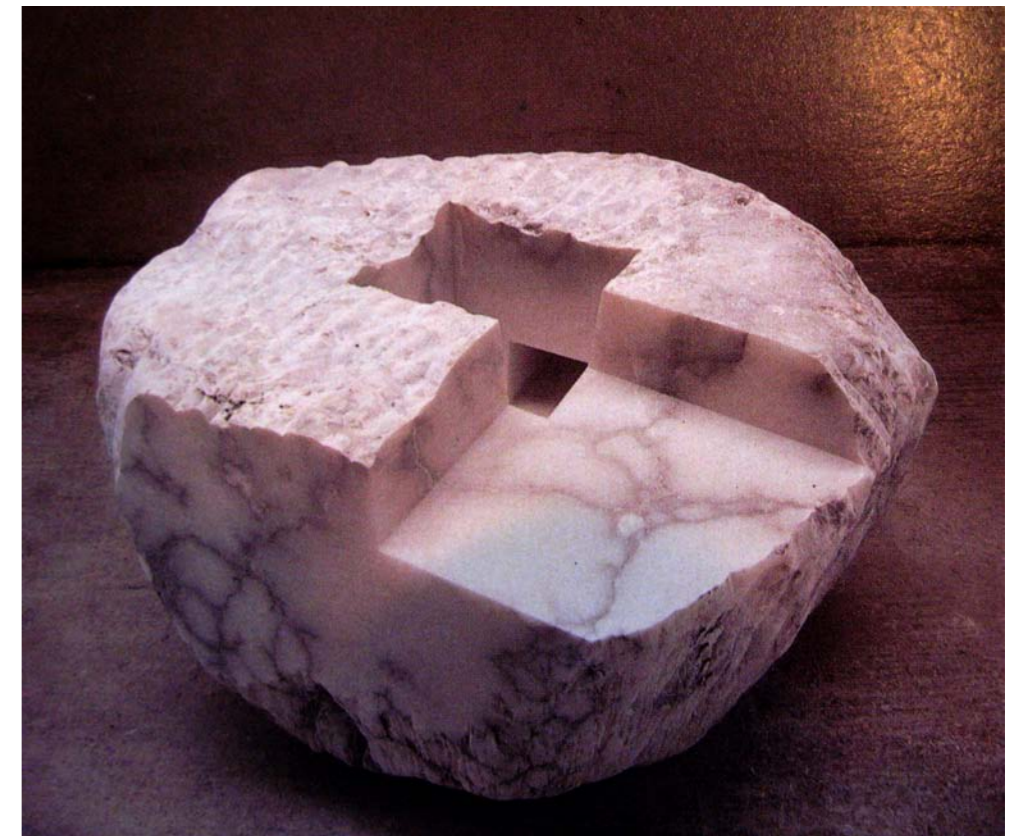
Stedet er både sentrumsnært og landskapelig. Området fremstår stort og diffust avgrenset der inntrykket av motorveien og Lungegårdsvannet dominerer. Prosjektet skal reflektere både den store landskapelige skala, men også det mere raffinerte bymønstret i kanten.

Tomtens beliggenhet i den landskapelige forbindelsen mellom Store og Lille Lungegårdsvann understrekes ved at uttrykket til de nye bygningene er store og enkle volumer.



HELLEREN

Bygningen uttrykker overordnet et ly – en helle – i dette store, diffuse og voldsomme landskapet.



HISTORIEN OM STENEN

Den kom med isen for 10.000 år siden, og ble liggende ved kanten av Store Lungegårdsvann.

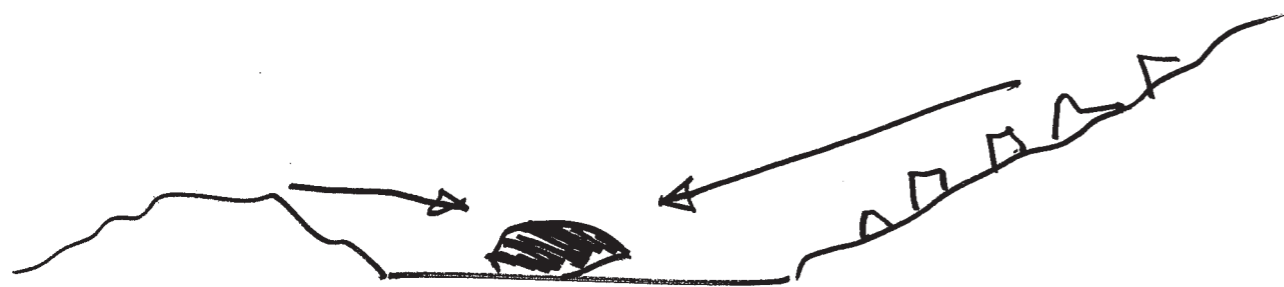
I tidenes løp er den blitt formet av vestavinden og blitt glatt.

Byen vokser frem omkring den.

For stor til å rokkes, er den blitt bearbeidet av mennesker, kultivert, gjort beboelig.



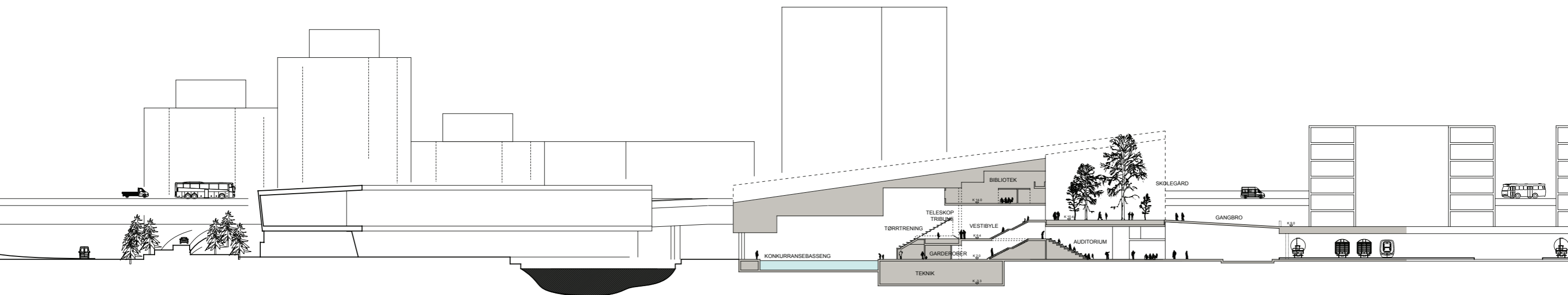
ILLUSTRASJONSPLAN



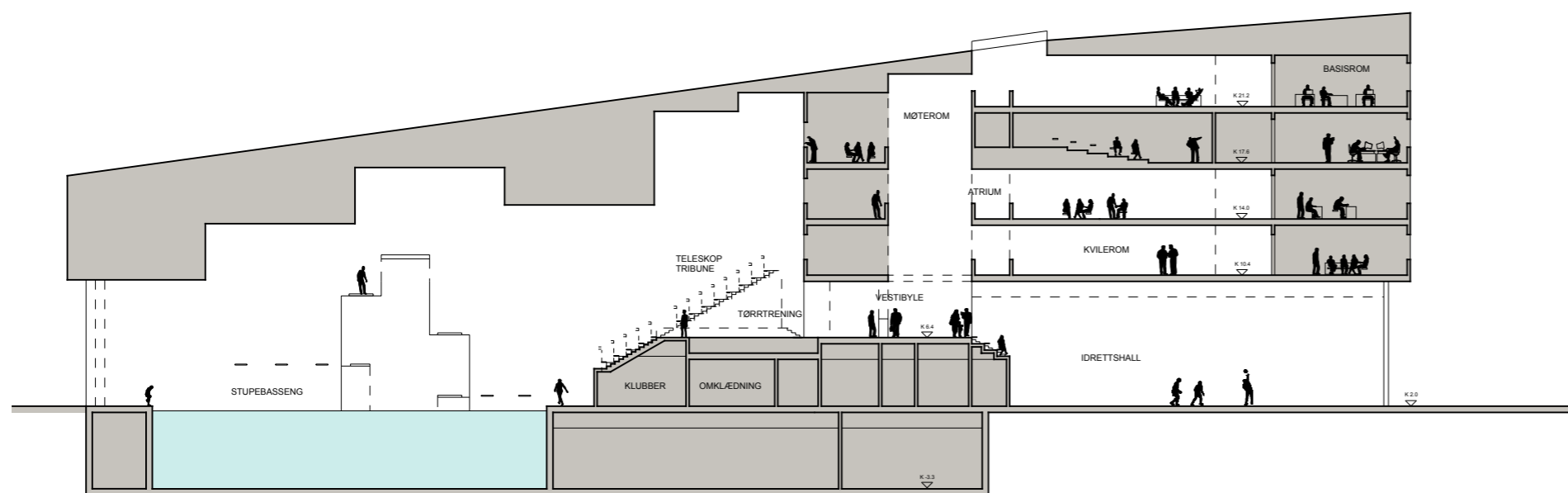
DEN FEMTE FASADE
Området er omgitt av fjell, så bygningens tak blir en viktig fasade.



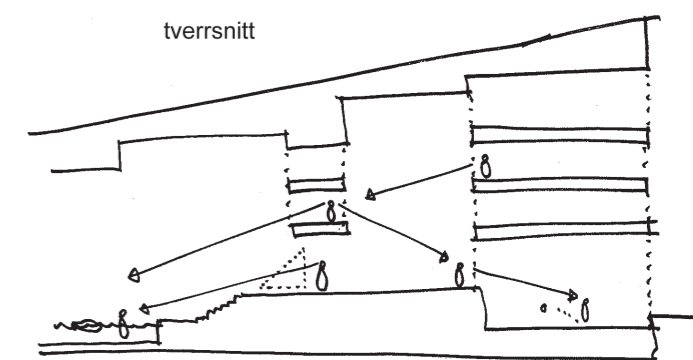
TIDSPERSPEKTIVET
Bygningen er tenkt som del av utviklingen av en ny bydel. Men man må regne med at den kan bli liggende alene i en periode. Bygningen skal klare begge deler.



TVERRSNITT GJENNOM BYEN



TVERRSNITT GJENNOM HUSET

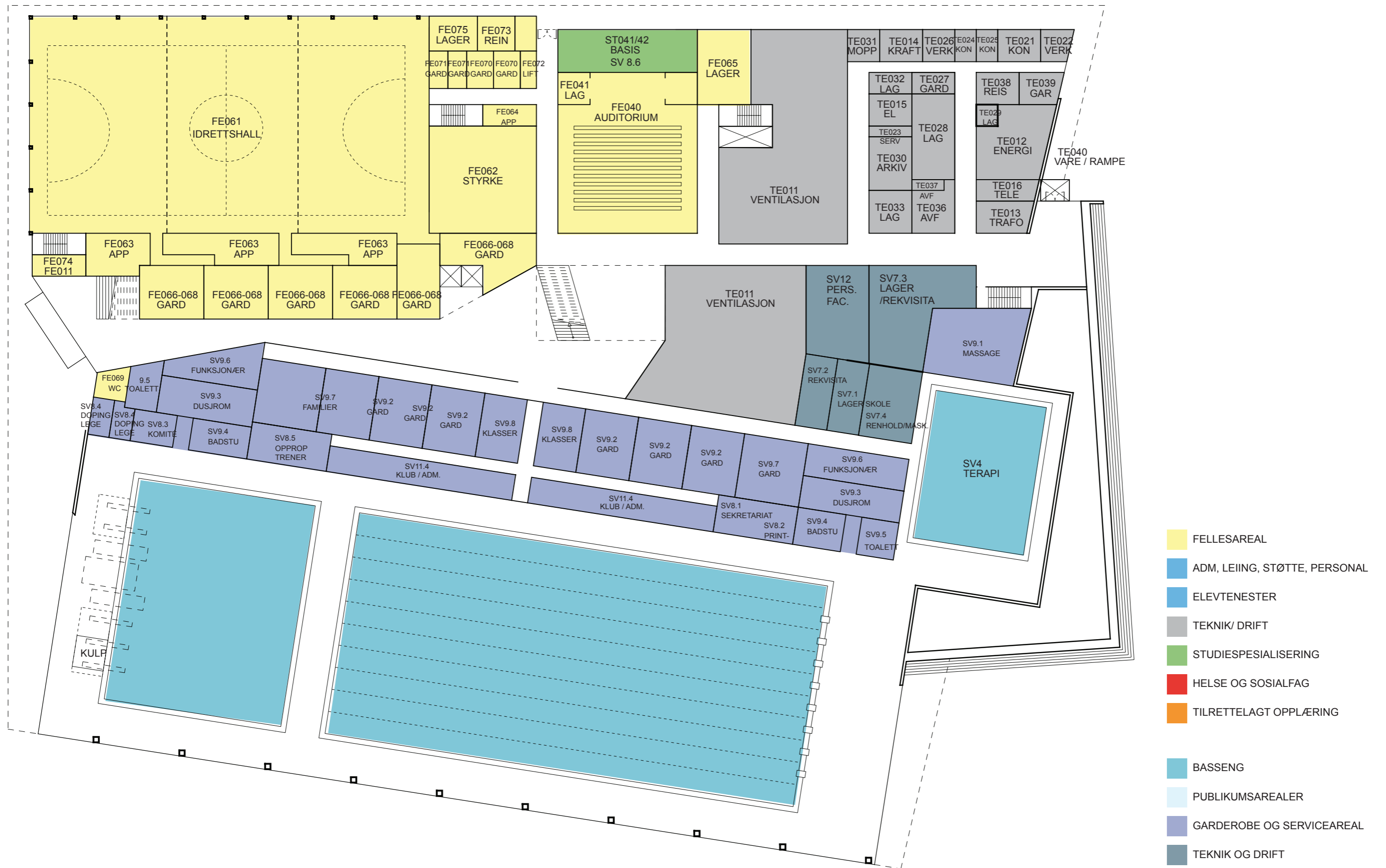


BYGNINGENS SNITT - det forhøyede inngangsplatå

Svømmehallen og skolen er organisert omkring et forhøyet platå som gir overskuelighet i det store bygverk - og opplevelser i form av kikk til sports- og svømmeaktiviteter, skoleaktiviteter og utsikt til den store landskapelige attraksjonen – Store Lungegårds-vand.

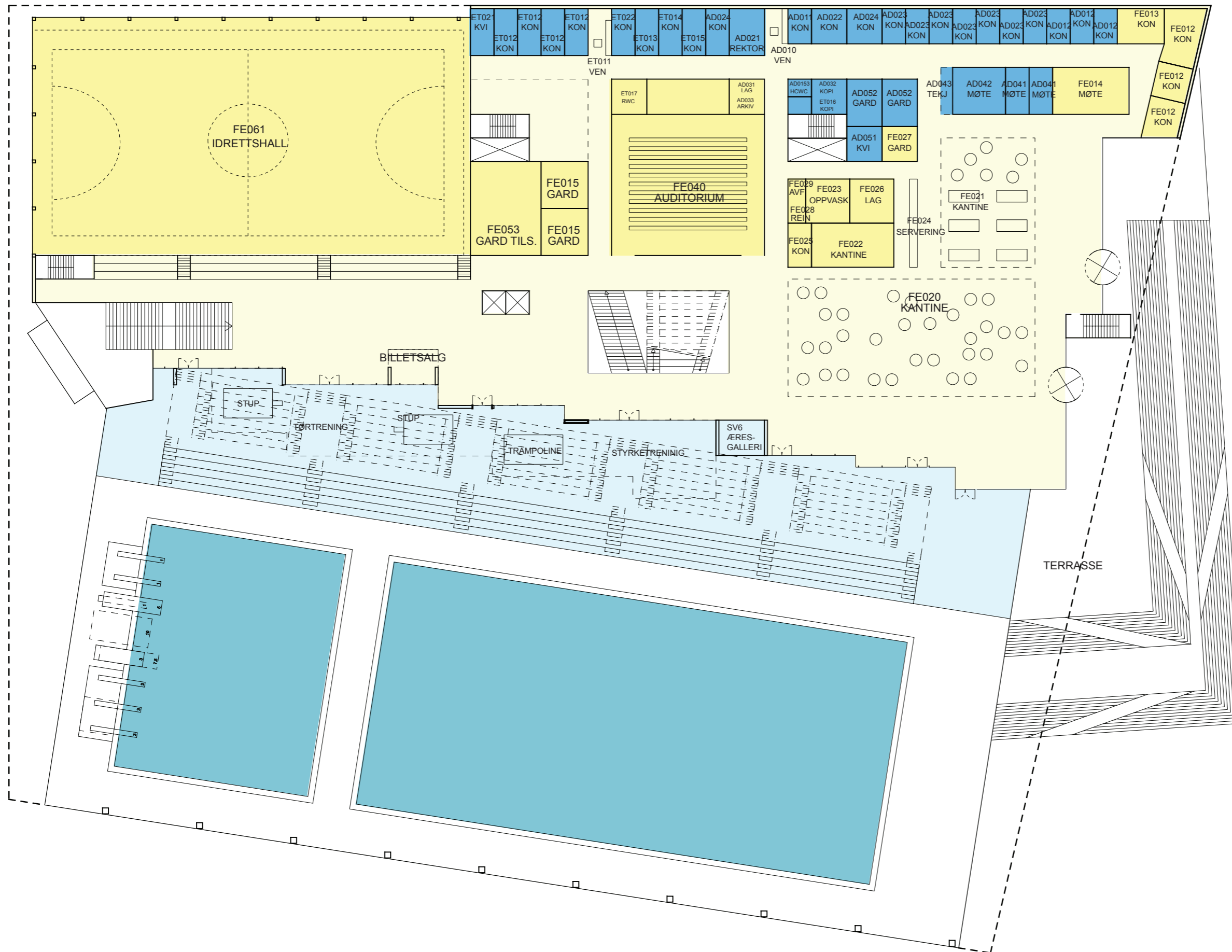
Mot vannet blir det le og et behagelig uterom med masse sol.





- FELLESAREAL
- ADM, LEIING, STØTTE, PERSONAL
- ELEVTENESTER
- TEKNIK/ DRIFT
- STUDIESPESIALISERING
- HELSE OG SOSIALFAG
- TILRETTELAGT OPPLÆRING

- BASSENG
- PUBLIKUMSAREALER
- GARDEROBE OG SERVICEAREAL
- TEKNIK OG DRIFT



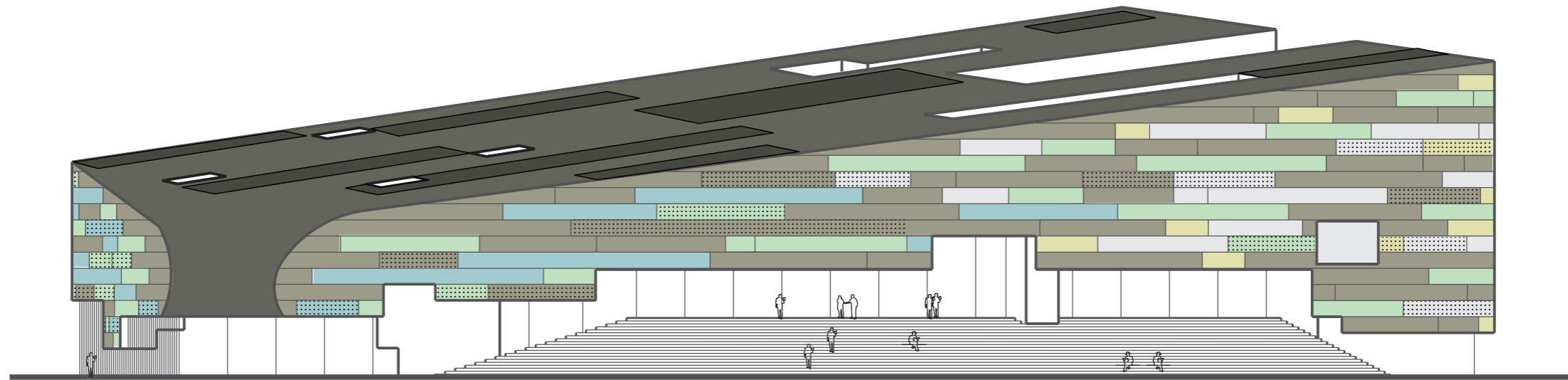
- FELLESAREAL
- ADM, LEIING, STØTTE, PERSONAL
- ELEVTENESTER
- TEKNIK/ DRIFT
- STUDIESPESIALISERING
- HELSE OG SOSIALFAG
- TILRETTELAGT OPPLÆRING

- BASSENG
- PUBLIKUMSAREALER
- GARDEROBE OG SERVICEAREAL
- TEKNIK OG DRIFT

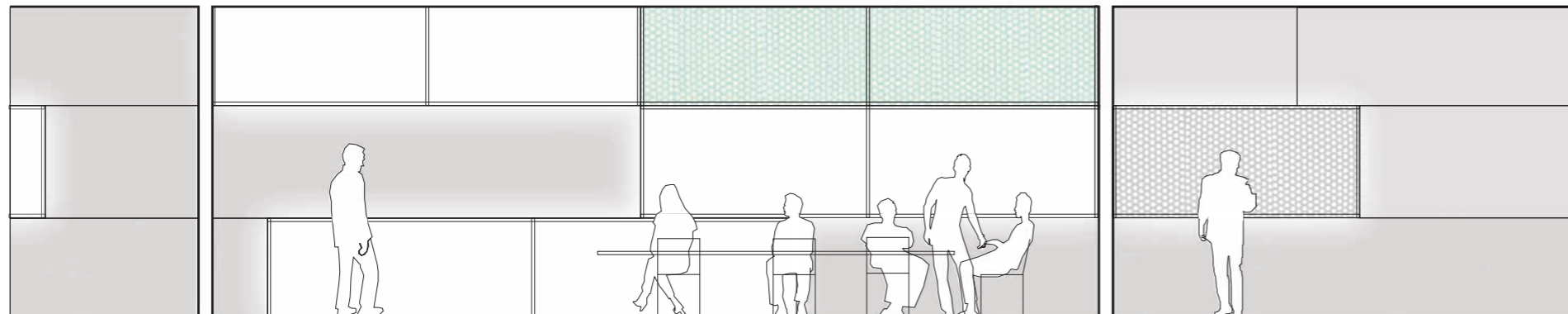
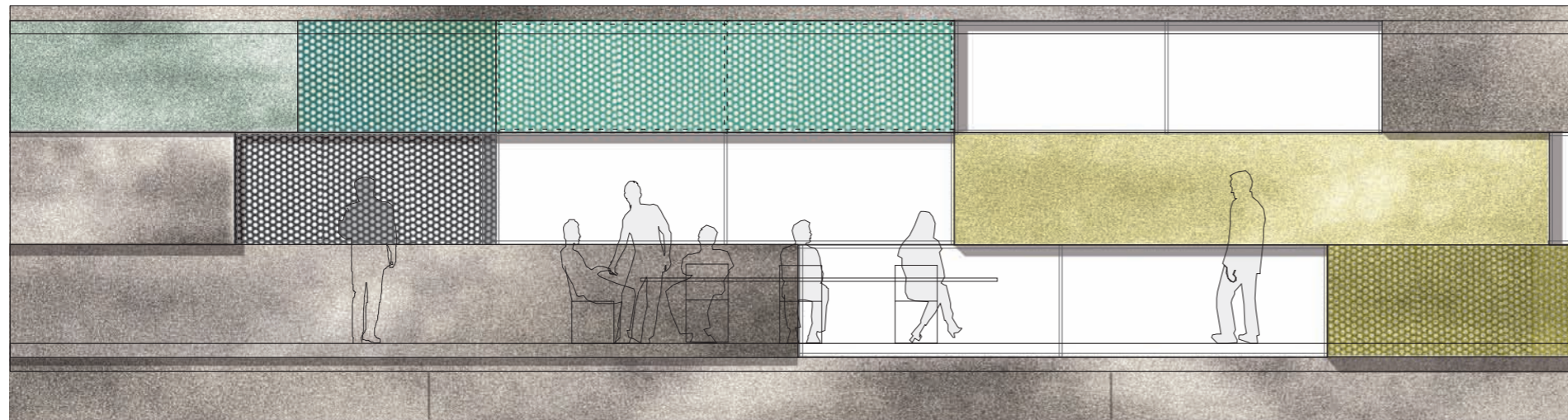


- FELLESAREAL
- ADM, LEIING, STØTTE, PERSONAL
- ELEVTENESTER
- TEKNIK/ DRIFT
- STUDIESPESIALISERING
- HELSE OG SOSIALFAG
- TILRETTELAGT OPPLÆRING

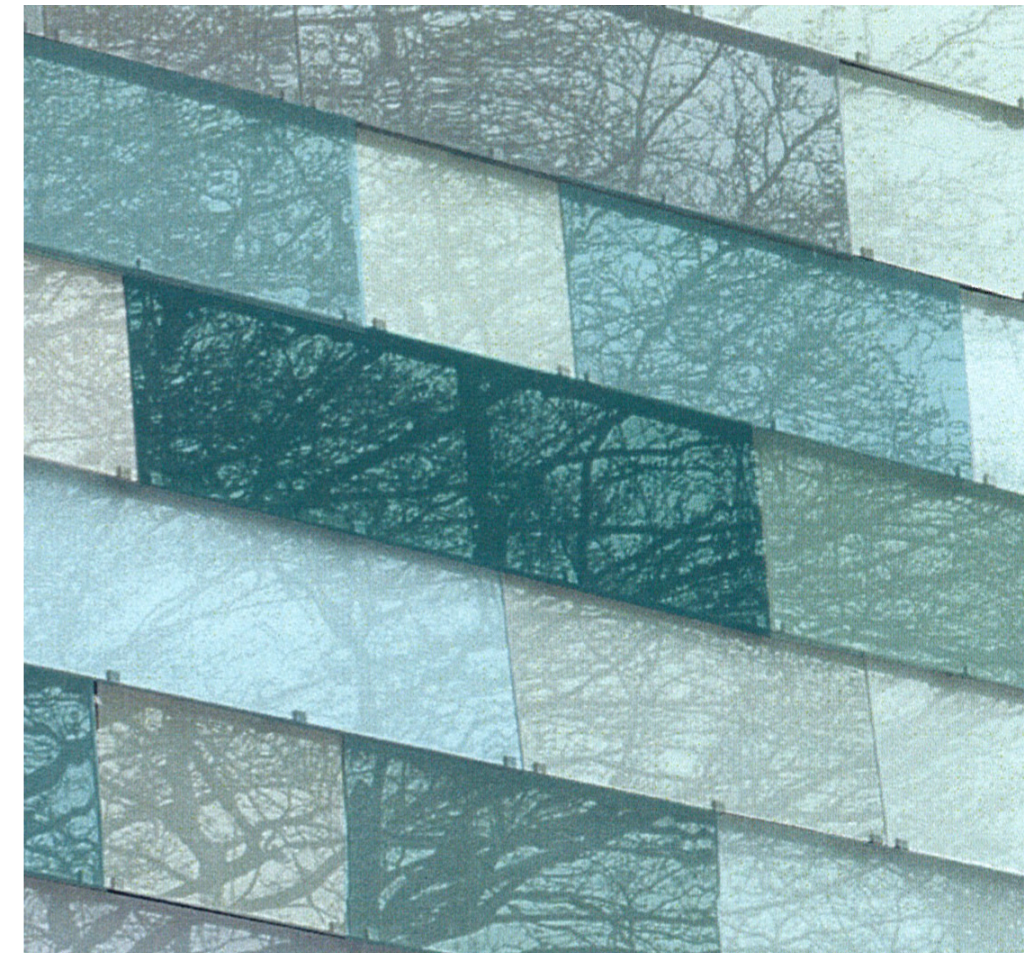
- BASSENG
- PUBLIKUMSAREALER
- GARDEROBE OG SERVICEAREAL
- TEKNIK OG DRIFT



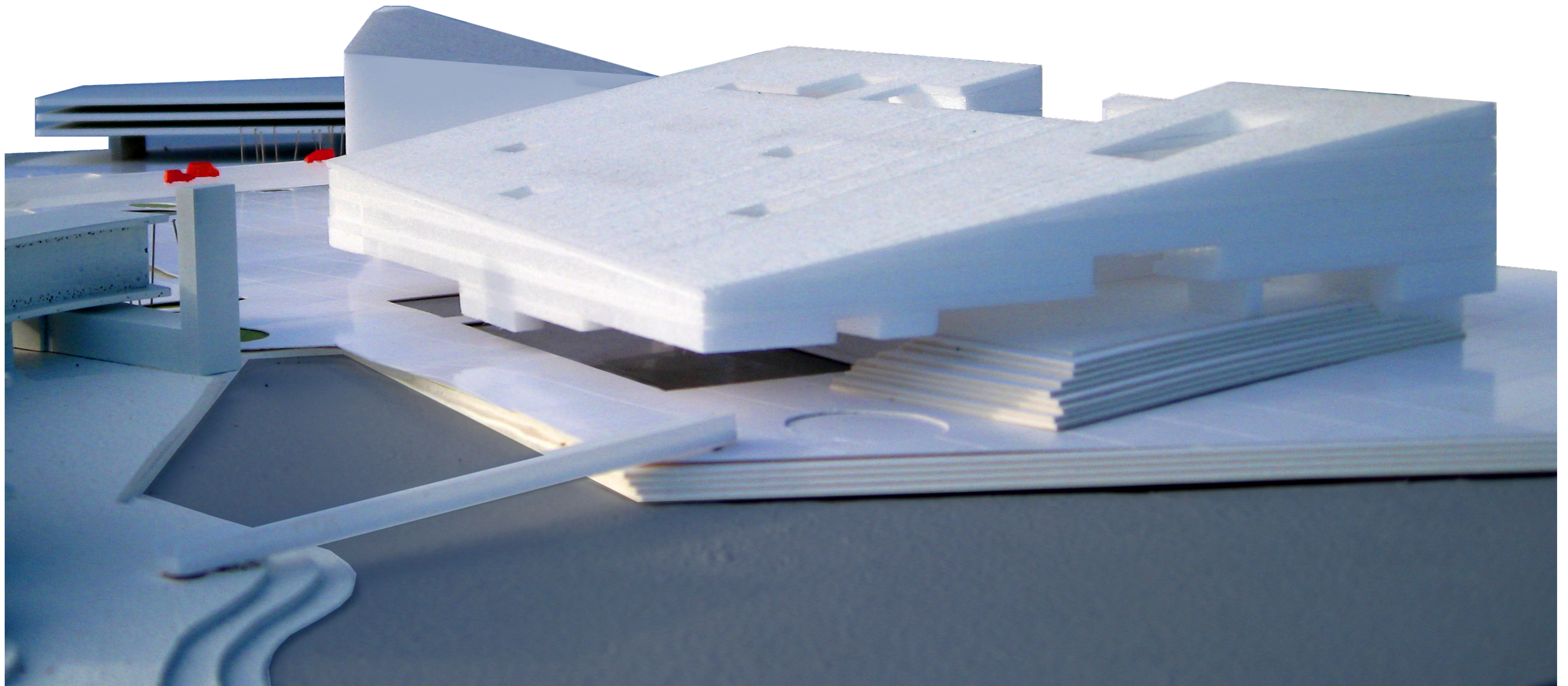
HELLEREN FASADE MOT LUNGGÅRSDVANN



FASADESEKSJON SETT UTEFRA OG INNEFRA



FASADETEKSTUR



EKSTERIØR MODEL