

POP T1M - Population

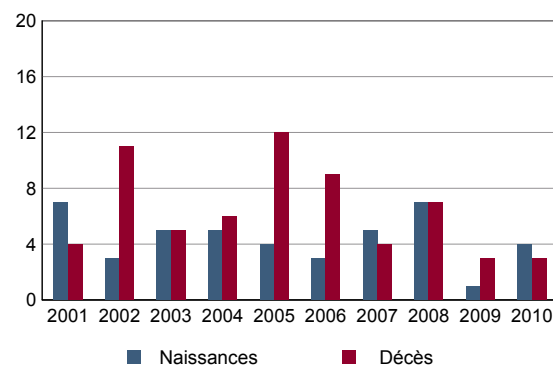
| | 1968 | 1975 | 1982 | 1990 | 1999 | 2009 |
|--|------|------|------|------|------|------|
| Population | 876 | 738 | 615 | 557 | 524 | 490 |
| Densité moyenne (hab/km ²) | 16,9 | 14,3 | 11,9 | 10,8 | 10,1 | 9,5 |

Sources : Insee, RP1968 à 1990 dénombremments - RP1999 et RP2009 exploitations principales.

POP T2M - Indicateurs démographiques

| | 1968 à 1975 | 1975 à 1982 | 1982 à 1990 | 1990 à 1999 | 1999 à 2009 |
|--|-------------|-------------|-------------|-------------|-------------|
| Variation annuelle moyenne de la population en % | -2,4 | -2,6 | -1,2 | -0,7 | -0,7 |
| - due au solde naturel en % | +0,1 | -0,7 | -0,4 | -0,2 | -0,5 |
| - due au solde apparent des entrées sorties en % | -2,5 | -1,9 | -0,8 | -0,5 | -0,2 |
| Taux de natalité en ‰ | 12,7 | 6,4 | 7,2 | 9,6 | 9,4 |
| Taux de mortalité en ‰ | 11,8 | 13,1 | 11,7 | 11,5 | 14,2 |

Sources : Insee, RP1968 à 1990 dénombremments - RP1999 et RP2009 exploitations principales - État civil.

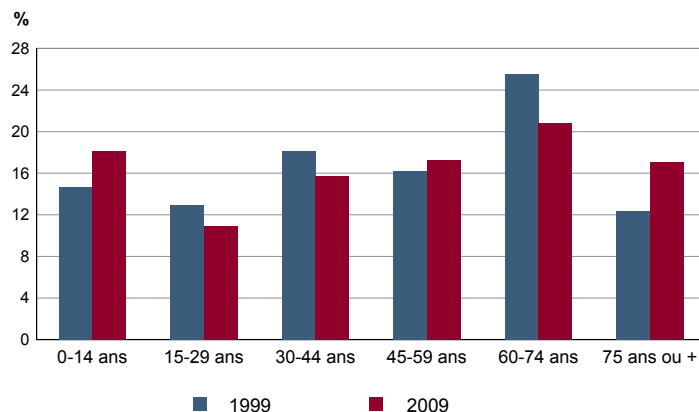
POP G1 - Naissances et décès


Source : Insee, État civil

POP T3 - Population par sexe et âge en 2009

| | Hommes | % | Femmes | % |
|-----------------|------------|--------------|------------|--------------|
| Ensemble | 245 | 100,0 | 245 | 100,0 |
| 0 à 14 ans | 43 | 17,5 | 46 | 18,7 |
| 15 à 29 ans | 29 | 11,9 | 24 | 10,0 |
| 30 à 44 ans | 36 | 14,7 | 41 | 16,7 |
| 45 à 59 ans | 48 | 19,4 | 37 | 15,1 |
| 60 à 74 ans | 52 | 21,0 | 51 | 20,7 |
| 75 à 89 ans | 34 | 13,9 | 45 | 18,3 |
| 90 ans ou plus | 4 | 1,6 | 1 | 0,4 |
| 0 à 19 ans | 56 | 22,6 | 56 | 22,7 |
| 20 à 64 ans | 118 | 48,0 | 113 | 46,2 |
| 65 ans ou plus | 72 | 29,4 | 76 | 31,1 |

Source : Insee, RP2009 exploitation principale.

POP G2 - Population par grande tranche d'âge


Sources : Insee, RP1999 et RP2009 exploitations principales.

POP T4M - Lieu de résidence 5 ans auparavant

| Personne de 5 ans ou plus habitant 5 ans auparavant : | 2009 | % |
|---|---|---|
| Le même logement | Données non disponibles suite à changement de questionnaire | |
| Un autre logement de la même commune | | |
| Une autre commune du même département | | |
| Un autre département de la même région | | |
| Une autre région de France métropolitaine | | |
| Un DOM | | |
| Hors de France métropolitaine ou d'un DOM | | |

Source : Insee, RP2009 exploitation principale.

POP G3 - Part en 2009 des personnes qui résidaient dans un autre logement 5 ans auparavant selon l'âge

Données non disponibles suite à changement de questionnaire

POP T5 - Population de 15 ans ou plus selon la catégorie socioprofessionnelle

| | 2009 | % | 1999 | % |
|---|--|---|------|---|
| Ensemble | Tableau non disponible pour cette zone | | | |
| Agriculteurs exploitants | | | | |
| Artisans, commerçants, chefs d'entreprise | | | | |
| Cadres et professions intellectuelles supérieures | | | | |
| Professions intermédiaires | | | | |
| Employés | | | | |
| Ouvriers | | | | |
| Retraités | | | | |
| Autres personnes sans activité professionnelle | | | | |

Sources : Insee, RP1999 et RP2009 exploitations complémentaires.

POP T6 - Population de 15 ans ou plus par sexe, âge et catégorie socioprofessionnelle en 2009

| | Hommes | Femmes | Part en % de la population âgée de | | |
|---|--|--------|------------------------------------|-------------|-------------|
| | | | 15 à 24 ans | 25 à 54 ans | 55 ans ou + |
| Ensemble | Tableau non disponible pour cette zone | | | | |
| Agriculteurs exploitants | | | | | |
| Artisans, commerçants, chefs d'entreprise | | | | | |
| Cadres et professions intellectuelles supérieures | | | | | |
| Professions intermédiaires | | | | | |
| Employés | | | | | |
| Ouvriers | | | | | |
| Retraités | | | | | |
| Autres personnes sans activité professionnelle | | | | | |

Source : Insee, RP2009 exploitation complémentaire.

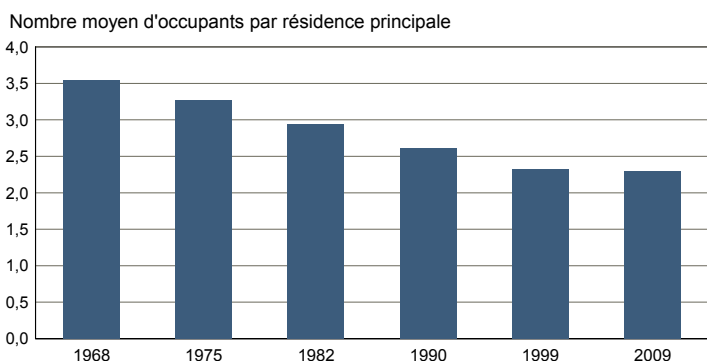
FAM T1 - Ménages selon la structure familiale

| | Nombre de ménages | | | | Population des ménages | |
|----------------------------------|-------------------|---|------|---|------------------------|------|
| | 2009 | % | 1999 | % | 2009 | 1999 |
| Ensemble | | | | | | |
| Ménages d'une personne | | | | | | |
| - hommes seuls | | | | | | |
| - femmes seules | | | | | | |
| Autres ménages sans famille | | | | | | |
| Ménages avec famille(s) | | | | | | |
| dont la famille principale est : | | | | | | |
| - un couple sans enfant | | | | | | |
| - un couple avec enfant(s) | | | | | | |
| - une famille monoparentale | | | | | | |

Tableau non disponible pour cette zone

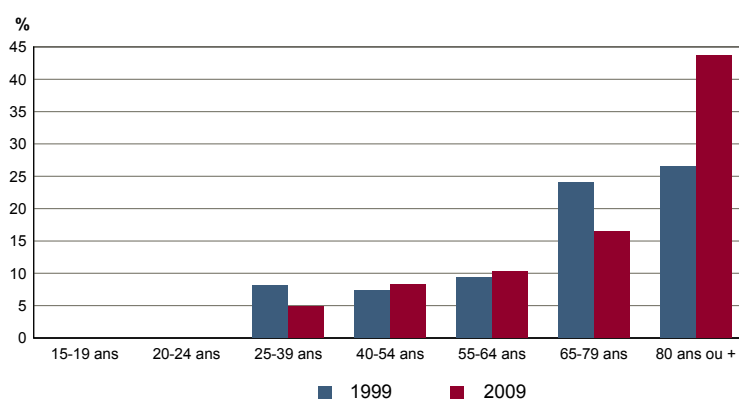
Sources : Insee, RP1999 et RP2009 exploitations complémentaires.

FAM G1M - Évolution de la taille des ménages



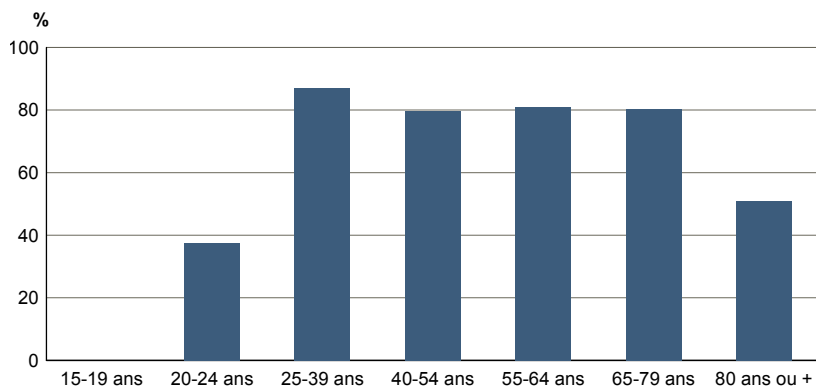
Sources : Insee, RP1968 à 1990 dénombremens - RP1999 et RP2009 exploitations principales.

FAM G2 - Personnes de 15 ans ou plus vivant seules selon l'âge - population des ménages



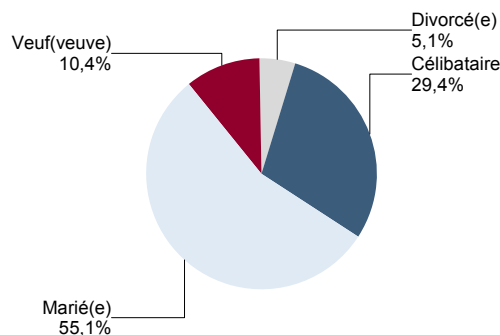
Sources : Insee, RP1999 et RP2009 exploitations principales.

FAM G3 - Personnes de 15 ans ou plus déclarant vivre en couple selon l'âge en 2009



Source : Insee, RP2009 exploitation principale.

FAM G4 - État matrimonial légal des personnes de 15 ans ou plus en 2009



Source : Insee, RP2009 exploitation principale.

FAM T2 - Ménages selon la catégorie socioprofessionnelle de la personne de référence en 2009

FAM G5 - Ménages selon la catégorie socio-professionnelle de la personne de référence

| | Ménages | % | Population des ménages | % |
|--|---------|---|------------------------|---|
| Ensemble | | | | |
| Agriculteurs exploitants | | | | |
| Artisans, commerçants, chefs d'entreprise | | | | |
| Cadres et professions intellectuelles sup. | | | | |
| Professions intermédiaires | | | | |
| Employés | | | | |
| Ouvriers | | | | |
| Retraités | | | | |
| Autres pers. sans activité professionnelle | | | | |

Tableau non disponible pour cette zone

Graphique non disponible pour cette zone

Source : Insee, RP2009 exploitation complémentaire.

Sources : Insee, RP1999 et RP2009 exploitations complémentaires.

FAM T3 - Composition des familles

| | 2009 | % | 1999 | % |
|------------------------------|------|---|------|---|
| Ensemble | | | | |
| Couples avec enfant(s) | | | | |
| Familles monoparentales : | | | | |
| hommes seuls avec enfant(s) | | | | |
| femmes seules avec enfant(s) | | | | |
| Couples sans enfant | | | | |

Tableau non disponible pour cette zone

Sources : Insee, RP1999 et RP2009 exploitations complémentaires.

FAM T4 - Familles selon le nombre d'enfants âgés de moins de 25 ans

| | 2009 | % | 1999 | % |
|-------------------|------|---|------|---|
| Ensemble | | | | |
| Aucun enfant | | | | |
| 1 enfant | | | | |
| 2 enfants | | | | |
| 3 enfants | | | | |
| 4 enfants ou plus | | | | |

Tableau non disponible pour cette zone

Sources : Insee, RP1999 et RP2009 exploitations complémentaires.

EMP T1 - Population de 15 à 64 ans par type d'activité

| | 2009 | 1999 |
|--|------------|------------|
| Ensemble | 253 | 292 |
| Actifs en % | 73,1 | 71,9 |
| dont : | | |
| actifs ayant un emploi en % | 68,8 | 66,1 |
| chômeurs en % | 4,2 | 5,8 |
| Inactifs en % | 26,9 | 28,1 |
| élèves, étudiants et stagiaires non rémunérés en % | 5,4 | 6,5 |
| retraités ou préretraités en % | 13,8 | 16,8 |
| autres inactifs en % | 7,7 | 4,8 |

En 1999, les militaires du contingent formaient une catégorie d'actifs à part.

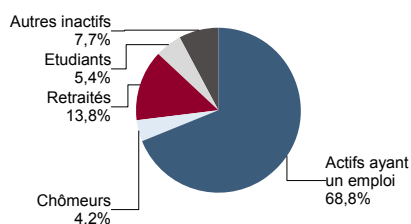
Sources : Insee, RP1999 et RP2009 exploitations principales.

EMP T2 - Activité et emploi de la population de 15 à 64 ans par sexe et âge en 2009

| | Population | Actifs | Taux d'activité en % | Actifs ayant un emploi | Taux d'emploi en % |
|-----------------|------------|------------|----------------------|------------------------|--------------------|
| Ensemble | 253 | 185 | 73,1 | 174 | 68,8 |
| 15 à 24 ans | 30 | 15 | 48,4 | 13 | 41,9 |
| 25 à 54 ans | 167 | 156 | 93,6 | 147 | 88,3 |
| 55 à 64 ans | 57 | 15 | 25,9 | 15 | 25,9 |
| Hommes | 131 | 98 | 75,4 | 94 | 71,6 |
| 15 à 24 ans | 17 | 9 | 52,9 | 8 | 47,1 |
| 25 à 54 ans | 85 | 82 | 96,6 | 78 | 92,0 |
| 55 à 64 ans | 29 | 8 | 26,7 | 8 | 26,7 |
| Femmes | 123 | 87 | 70,6 | 81 | 65,9 |
| 15 à 24 ans | 14 | 6 | 42,9 | 5 | 35,7 |
| 25 à 54 ans | 82 | 74 | 90,5 | 69 | 84,5 |
| 55 à 64 ans | 27 | 7 | 25,0 | 7 | 25,0 |

Source : Insee, RP2009 exploitation principale.

EMP G1 - Population de 15 à 64 ans par type d'activité en 2009



Source : Insee, RP2009 exploitation principale.

EMP T3 - Population active de 15 à 64 ans selon la catégorie socioprofessionnelle

| | 2009 | dont actifs ayant un emploi | 1999 | dont actifs ayant un emploi |
|--|------|-----------------------------|------|-----------------------------|
| Ensemble | | | | |
| dont : | | | | |
| Agriculteurs exploitants | | | | |
| Artisans, commerçants, chefs d'entreprise | | | | |
| Cadres et professions intellectuelles sup. | | | | |
| Professions intermédiaires | | | | |
| Employés | | | | |
| Ouvriers | | | | |

Tableau non disponible pour cette zone

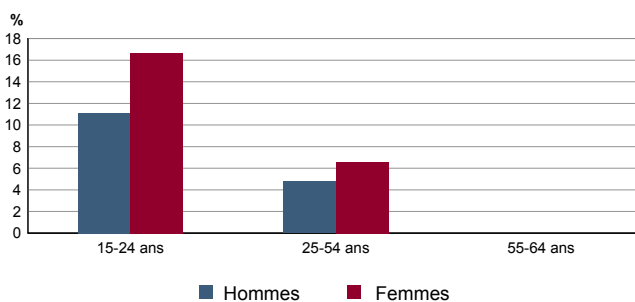
Sources : Insee, RP1999 et RP2009 exploitations complémentaires.

EMP T4 - Chômage (au sens du recensement) des 15-64 ans

| | 2009 | 1999 |
|---|-----------|-----------|
| Nombre de chômeurs | 11 | 17 |
| Taux de chômage en % | 5,8 | 8,1 |
| Taux de chômage des hommes en % | 5,0 | 6,9 |
| Taux de chômage des femmes en % | 6,7 | 9,6 |
| Part des femmes parmi les chômeurs en % | 54,5 | 52,9 |

Sources : Insee, RP1999 et RP2009 exploitations principales.

EMP G2 - Taux de chômage (au sens du recensement) des 15-64 ans par sexe et âge en 2009



Source : Insee, RP2009 exploitation principale.

EMP T5 - Emploi et activité

| | 2009 | 1999 |
|---|------|------|
| Nombre d'emplois dans la zone | 117 | 130 |
| Actifs ayant un emploi résidant dans la zone | 176 | 194 |
| Indicateur de concentration d'emploi | 66,1 | 67,0 |
| Taux d'activité parmi les 15 ans ou plus en % | 46,6 | 47,2 |

L'indicateur de concentration d'emploi est égal au nombre d'emplois dans la zone pour 100 actifs ayant un emploi résidant dans la zone.

Sources : Insee, RP1999 et RP2009 exploitations principales lieu de résidence et lieu de travail.

RP : Recensement de la population

EMP T6 - Emplois selon le statut professionnel

| | 2009 | % | 1999 | % |
|---------------------|------------|--------------|------------|--------------|
| Ensemble | 117 | 100,0 | 130 | 100,0 |
| Salariés | 56 | 48,1 | 56 | 43,1 |
| dont femmes | 26 | 22,7 | 26 | 20,0 |
| dont temps partiel | 15 | 12,6 | 16 | 12,3 |
| Non salariés | 60 | 51,9 | 74 | 56,9 |
| dont femmes | 17 | 14,2 | 25 | 19,2 |
| dont temps partiel | 4 | 3,3 | 3 | 2,3 |

Sources : Insee, RP1999 et RP2009 exploitations principales lieu de travail.

EMP T7 - Emplois par catégorie socioprofessionnelle en 2009

EMP G3 - Emplois par catégorie socioprofessionnelle

| | Nombre | % |
|--|--------|---|
| Ensemble | | |
| Agriculteurs exploitants | | |
| Artisans, commerçants, chefs d'entreprise | | |
| Cadres et professions intellectuelles sup. | | |
| Professions intermédiaires | | |
| Employés | | |
| Ouvriers | | |

Tableau non disponible pour cette zone

Graphique non disponible pour cette zone

Source : Insee, RP2009 exploitation complémentaire lieu de travail.

Sources : Insee, RP1999 et RP2009 exploitations complémentaires lieu de travail.

EMP T8 - Emplois selon le secteur d'activité

| | 2009 | | | 1999 | | |
|--|--------|---|------------------|--------------------|--------|---|
| | Nombre | % | dont femmes en % | dont salariés en % | Nombre | % |
| Ensemble | | | | | | |
| Agriculture | | | | | | |
| Industrie | | | | | | |
| Construction | | | | | | |
| Commerce, transports, services divers | | | | | | |
| Administration publique, enseignement, santé, action sociale | | | | | | |

Tableau non disponible pour cette zone

Sources : Insee, RP1999 et RP2009 exploitations complémentaires lieu de travail.

EMP G4 - Taux de féminisation des emplois par statut et secteur d'activité en 2009

Graphique non disponible pour cette zone

Source : Insee, RP2009 exploitation complémentaire lieu de travail.

ACT T1 - Population de 15 ans ou plus ayant un emploi selon le statut en 2009

| | Nombre | % | dont % temps partiel | dont % femmes |
|-----------------|------------|--------------|----------------------|---------------|
| Ensemble | 176 | 100,0 | 13,8 | 46,4 |
| Salariés | 106 | 60,2 | 17,4 | 56,9 |
| Non salariés | 70 | 39,8 | 8,3 | 30,6 |

Source : Insee, RP2009 exploitation principale.

ACT T2 - Statut et condition d'emploi des 15 ans ou plus selon le sexe en 2009

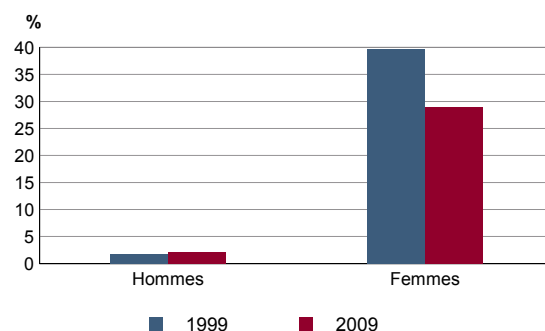
| | Hommes | % | Femmes | % |
|---|-----------|--------------|-----------|--------------|
| Ensemble | 94 | 100,0 | 82 | 100,0 |
| Salariés | 46 | 48,5 | 60 | 73,8 |
| Titulaires de la fonction publique et contrats à durée indéterminée | 39 | 41,2 | 49 | 59,5 |
| Contrats à durée déterminée | 2 | 2,1 | 7 | 8,3 |
| Intérim | 1 | 1,0 | 0 | 0,0 |
| Emplois aidés | 0 | 0,0 | 2 | 2,4 |
| Apprentissage - stage | 4 | 4,1 | 3 | 3,6 |
| Non salariés | 49 | 51,5 | 21 | 26,2 |
| Indépendants | 25 | 26,8 | 12 | 14,3 |
| Employeurs | 22 | 23,7 | 9 | 10,7 |
| Aides familiaux | 1 | 1,0 | 1 | 1,2 |

Source : Insee, RP2009 exploitation principale.

ACT T3 - Salariés de 15 à 64 ans par sexe, âge et temps partiel en 2009

| | Hommes | dont % temps partiel | Femmes | dont % temps partiel |
|-----------------|-----------|----------------------|-----------|----------------------|
| Ensemble | 45 | 2,2 | 60 | 29,0 |
| 15 à 24 ans | 6 | 16,7 | 5 | 20,0 |
| 25 à 54 ans | 37 | 0,0 | 51 | 30,8 |
| 55 à 64 ans | 2 | 0,0 | 5 | 20,0 |

Source : Insee, RP2009 exploitation principale.

ACT G1 - Part des salariés de 15 ans ou plus à temps partiel par sexe


Sources : Insee, RP1999 et RP2009 exploitations principales.

ACT T4 - Lieu de travail des actifs de 15 ans ou plus ayant un emploi qui résident dans la zone

| | 2009 | % | 1999 | % |
|---|------------|--------------|------------|--------------|
| Ensemble | 176 | 100,0 | 194 | 100,0 |
| Travaillent : | | | | |
| dans la commune de résidence | 84 | 47,5 | 97 | 50,0 |
| dans une commune autre que la commune de résidence | 93 | 52,5 | 97 | 50,0 |
| située dans le département de résidence | 65 | 37,0 | 53 | 27,3 |
| située dans un autre département de la région de résidence | 19 | 10,5 | 18 | 9,3 |
| située dans une autre région en France métropolitaine | 9 | 5,0 | 16 | 8,2 |
| située dans une autre région hors de France métropolitaine (Dom, Com, étranger) | 0 | 0,0 | 10 | 5,2 |

Sources : Insee, RP1999 et RP2009 exploitations principales.

DEFM T1 - Catégories de demandeurs d'emploi inscrits en fin de mois selon le sexe et l'âge

| | Demandeurs de catégorie ABC | | | | | | Demandeurs de catégorie A | | | |
|--------------------------|-----------------------------|--------------|----------|--------------------------|-------------|----------|---------------------------|-----------|----------|----------|
| | Au 31 décembre 2011 | | | Evolution 2010-2011 en % | | | Au 31 décembre 2011 | | | |
| | Ensemble | % | Hommes | Femmes | Ensemble | Hommes | Femmes | Ensemble | Hommes | Femmes |
| Ensemble | 13 | 100,0 | c | c | 85,7 | c | c | 10 | c | c |
| 15 à 24 ans | c | c | c | c | c | c | c | c | c | c |
| 25 à 49 ans | 8 | 61,5 | c | c | c | c | c | 6 | c | c |
| 50 ans ou plus | c | c | c | c | c | c | c | c | c | c |
| Chômeurs de longue durée | 0 | /// | 0 | 0 | c | c | c | /// | /// | /// |
| 15 à 24 ans | 0 | /// | 0 | 0 | c | c | c | /// | /// | /// |
| 25 à 49 ans | 0 | /// | 0 | 0 | c | c | c | /// | /// | /// |
| 50 ans ou plus | 0 | /// | 0 | 0 | c | c | c | /// | /// | /// |

/// : information(s) non disponible(s) pour ce niveau géographique

Champ : demandeurs d'emploi inscrits à Pôle emploi, tenus de faire des actes positifs de recherche d'emploi.

Source : Pôle emploi, Dares, Statistiques du marché du travail.

DEFM G1 - Evolution des DEFM de catégorie A selon l'âge
DEFM G2 - Evolution des DEFM de catégorie A selon le sexe

Graphique non éditable
pour cause de secret statistique

Graphique non éditable
pour cause de secret statistique

DEFM T2 - Motif d'inscription des demandeurs d'emploi

| | Demandeurs de catégorie ABC | | | | | Demandeurs de catégorie A | | | |
|--------------------------------|-----------------------------|--------------|-------------|---------------------|----------|---------------------------|--------------|-------------|--|
| | Au 31 décembre 2011 | | | Evol 2010-2011 en % | | Au 31 décembre 2011 | | | |
| | Ensemble | % | dont femmes | Ensemble | Femmes | Ensemble | % | dont femmes | |
| Ensemble | 13 | 100,0 | c | 85,7 | c | 10 | 100,0 | c | |
| dont : licenciement | c | c | c | c | c | c | c | c | |
| démission | 0 | 0,0 | 0 | /// | /// | 0 | 0,0 | 0 | |
| fin de contrat à durée limitée | 8 | 61,5 | c | c | c | 5 | 50,0 | c | |
| première entrée | c | c | c | c | c | c | c | c | |

Champ : demandeurs d'emploi inscrits à Pôle emploi, tenus de faire des actes positifs de recherche d'emploi.

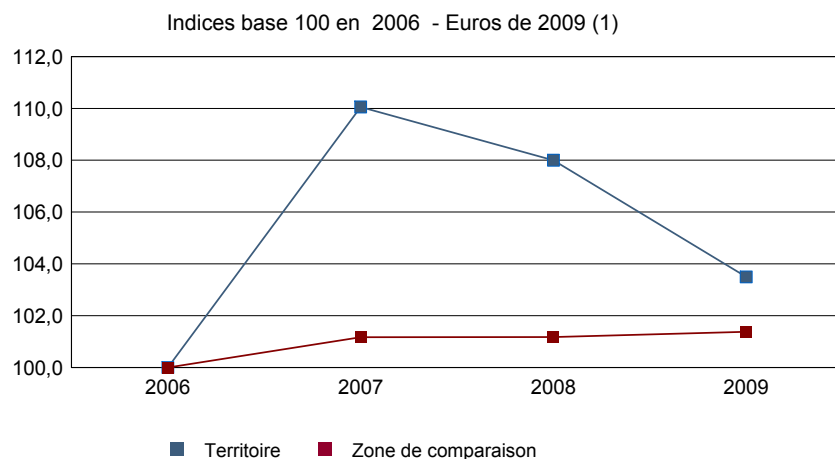
Source : Pôle emploi, Dares, Statistiques du marché du travail.

Impôts et revenus des foyers fiscaux
REV T1 - Impôts sur le revenu des foyers fiscaux

| | 2009 | 2008(1) | 2007(1) | 2006(1) |
|--------------------------------------|------------|------------|------------|------------|
| Ensemble des foyers fiscaux | 284 | 281 | 271 | 278 |
| Revenu net déclaré (K Euros) | 4 751 | 4 905 | 4 821 | 4 493 |
| Revenu net déclaré moyen (Euros) | 16 729 | 17 457 | 17 789 | 16 164 |
| Impôt moyen (Euros) | 188 | 208 | 327 | 98 |
| Foyers fiscaux imposables | 117 | 121 | 118 | 115 |
| Proportion en % | 41,2 | 43,1 | 43,5 | 41,4 |
| Revenu net déclaré (K Euros) | 3 073 | 3 321 | 3 255 | 2 982 |
| Revenu net déclaré moyen (Euros) | 26 269 | 27 445 | 27 587 | 25 927 |
| Foyers fiscaux non imposables | 167 | 160 | 153 | 163 |
| Proportion en % | 58,8 | 56,9 | 56,5 | 58,6 |
| Revenu net déclaré (en K Euros) | 1 677 | 1 584 | 1 566 | 1 512 |
| Revenu net déclaré moyen (Euros) | 10 045 | 9 903 | 10 233 | 9 275 |

(1) : les valeurs des années antérieures à 2009 sont exprimées en euros constants de 2009.

Source : DGFIP, Impôt sur le revenu des personnes physiques.

REV G1 - Évolution du revenu net déclaré moyen - Ensemble des foyers fiscaux


(1) : les valeurs des années antérieures à 2009 sont exprimées en euros constants de 2009.

Source : DGFIP, Impôt sur le revenu des personnes physiques.



Revenus fiscaux des ménages

REV T2 - Ménages fiscaux et distribution des revenus

| | 2010 |
|---|--------|
| Nombre de ménages fiscaux | 223 |
| Nombre de personnes dans les ménages fiscaux | 519,0 |
| Médiane des revenus déclarés en euros par unité de consommation | 15 393 |

Source : Insee, Revenus fiscaux localisés des ménages.

LOG T1M - Évolution du nombre de logements par catégorie

| | 1968 | 1975 | 1982 | 1990 | 1999 | 2009 |
|--|------------|------------|------------|------------|------------|------------|
| Ensemble | 296 | 290 | 297 | 320 | 302 | 334 |
| Résidences principales | 247 | 226 | 209 | 213 | 225 | 213 |
| Résidences secondaires et logements occasionnels | 15 | 40 | 62 | 70 | 59 | 78 |
| Logements vacants | 34 | 24 | 26 | 37 | 18 | 42 |

Sources : Insee, RP1968 à 1990 dénombremens - RP1999 et RP2009 exploitations principales.

LOG T2 - Catégories et types de logements

| | 2009 | % | 1999 | % |
|--|------------|--------------|------------|--------------|
| Ensemble | 334 | 100,0 | 302 | 100,0 |
| Résidences principales | 213 | 63,8 | 225 | 74,5 |
| Résidences secondaires et logements occasionnels | 78 | 23,4 | 59 | 19,5 |
| Logements vacants | 42 | 12,7 | 18 | 6,0 |
| Maisons | 332 | 99,4 | 297 | 98,3 |
| Appartements | 2 | 0,6 | 0 | 0,0 |

Sources : Insee, RP1999 et RP2009 exploitations principales.

LOG T3 - Résidences principales selon le nombre de pièces

| | 2009 | % | 1999 | % |
|------------------|------------|--------------|------------|--------------|
| Ensemble | 213 | 100,0 | 225 | 100,0 |
| 1 pièce | 2 | 0,9 | 4 | 1,8 |
| 2 pièces | 10 | 4,6 | 26 | 11,6 |
| 3 pièces | 51 | 23,7 | 65 | 28,9 |
| 4 pièces | 60 | 28,3 | 60 | 26,7 |
| 5 pièces ou plus | 91 | 42,5 | 70 | 31,1 |

Sources : Insee, RP1999 et RP2009 exploitations principales.

LOG T4 - Nombre moyen de pièces des résidences principales

| | 2009 | 1999 |
|---|------|------|
| Nombre moyen de pièces par résidence principale | 4,5 | 4,0 |
| - maison | 4,5 | 4,0 |
| - appartement | 3,0 | /// |

Sources : Insee, RP1999 et RP2009 exploitations principales.

LOG T5 - Résidences principales en 2009 selon la période d'achèvement

| | Nombre | % |
|--|---|---|
| Résidences principales construites avant 2007 | | |
| Avant 1949 | Données non disponibles suite à changement de questionnaire | |
| De 1949 à 1974 | Données non disponibles suite à changement de questionnaire | |
| De 1975 à 1989 | Données non disponibles suite à changement de questionnaire | |
| De 1990 à 2006 | Données non disponibles suite à changement de questionnaire | |

Source : Insee, RP2009 exploitation principale.

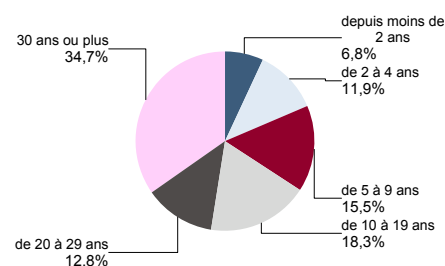
LOG G1 - Résidences principales en 2009 selon le type de logement et la période d'achèvement

Données non disponibles suite à changement de questionnaire

LOG T6 - Ancienneté d'emménagement dans la résidence principale en 2009
LOG G2 - Ancienneté d'emménagement des ménages en 2009

| | Nombre de ménages | Part des ménages en % | Population des ménages | Nombre moyen de pièces par logement | |
|-----------------------|-------------------|-----------------------|------------------------|-------------------------------------|------------|
| | | | | logement | personne |
| Ensemble | 213 | 100,0 | 490 | 4,5 | 2,0 |
| Depuis moins de 2 ans | 15 | 6,8 | 28 | 4,0 | 2,1 |
| De 2 à 4 ans | 25 | 11,9 | 66 | 4,0 | 1,5 |
| De 5 à 9 ans | 33 | 15,5 | 94 | 4,3 | 1,5 |
| 10 ans ou plus | 140 | 65,8 | 302 | 4,7 | 2,2 |

Source : Insee, RP2009 exploitation principale.



Source : Insee, RP2009 exploitation principale.

LOG T7 - Résidences principales selon le statut d'occupation

| | 2009 | | Ancienneté moyenne d'emménagement en année(s) | 1999 | |
|----------------------------------|------------|--------------|---|-----------|------------|
| | Nombre | % | | Nombre | % |
| Ensemble | 213 | 100,0 | 490 | 26 | 225 |
| Propriétaire | 184 | 86,3 | 430 | 28 | 192 |
| Locataire | 19 | 9,1 | 43 | 4 | 25 |
| dont d'un logement HLM loué vide | 0 | 0,0 | 0 | /// | 0 |
| Logé gratuitement | 10 | 4,6 | 18 | 14 | 8 |

Sources : Insee, RP1999 et RP2009 exploitations principales.

LOG T8M - Confort des résidences principales

| | 2009 | % | 1999 | % |
|--|------------|--------------|------------|--------------|
| Ensemble | 213 | 100,0 | 225 | 100,0 |
| Salle de bain avec baignoire ou douche | 201 | 94,1 | 199 | 88,4 |
| Chauffage central collectif | 0 | 0,0 | 1 | 0,4 |
| Chauffage central individuel | 74 | 34,7 | 96 | 42,7 |
| Chauffage individuel "tout électrique" | 40 | 18,7 | 17 | 7,6 |

Sources : Insee, RP1999 et RP2009 exploitations principales.

LOG T9 - Équipement automobile des ménages

| | 2009 | % | 1999 | % |
|--|------------|--------------|------------|--------------|
| Ensemble | 213 | 100,0 | 225 | 100,0 |
| Au moins un emplacement réservé au stationnement | 144 | 67,6 | 136 | 60,4 |
| Au moins une voiture | 186 | 87,2 | 187 | 83,1 |
| - 1 voiture | 104 | 48,9 | 110 | 48,9 |
| - 2 voitures ou plus | 82 | 38,4 | 77 | 34,2 |

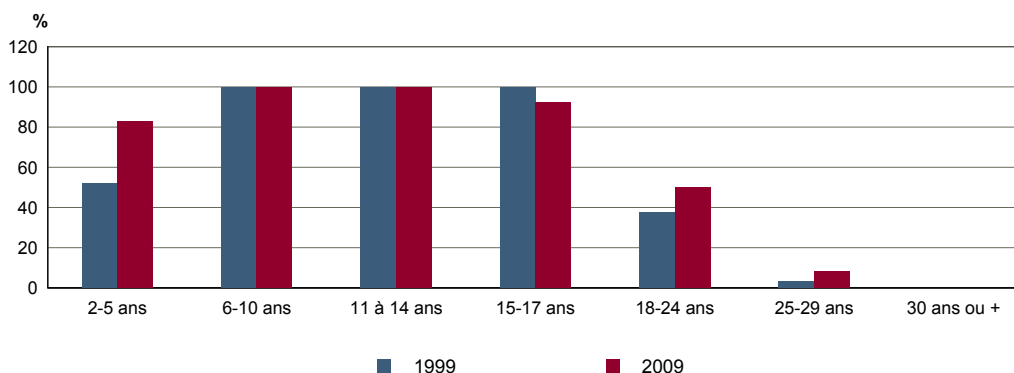
Sources : Insee, RP1999 et RP2009 exploitations principales.

FOR T1 - Scolarisation selon l'âge et le sexe en 2009

| | Ensemble | Population scolarisée | Part de la population scolarisée en % | | |
|----------------|----------|-----------------------|---------------------------------------|--------|--------|
| | | | Ensemble | Hommes | Femmes |
| 2 à 5 ans | 22 | 19 | 82,6 | 84,6 | 80,0 |
| 6 à 10 ans | 31 | 31 | 100,0 | 100,0 | 100,0 |
| 11 à 14 ans | 29 | 29 | 100,0 | 100,0 | 100,0 |
| 15 à 17 ans | 13 | 12 | 92,3 | 100,0 | 83,3 |
| 18 à 24 ans | 18 | 9 | 50,0 | 40,0 | 62,5 |
| 25 à 29 ans | 23 | 2 | 8,3 | 0,0 | 18,2 |
| 30 ans ou plus | 348 | 0 | 0,0 | 0,0 | 0,0 |

Source : Insee, RP2009 exploitation principale.

FOR G1 - Taux de scolarisation selon l'âge



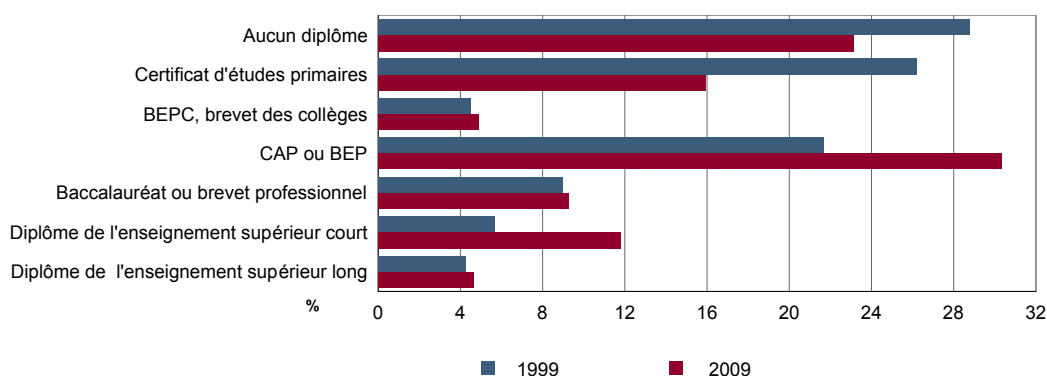
Sources : Insee, RP1999 et RP2009 exploitations principales.

FOR T2 - Diplôme le plus élevé de la population non scolarisée de 15 ans ou plus selon le sexe en 2009

| | Ensemble | Hommes | Femmes |
|--|------------|------------|------------|
| Population non scolarisée de 15 ans ou plus | 379 | 192 | 187 |
| Part des titulaires en % : | | | |
| - d'aucun diplôme | 23,1 | 25,4 | 20,8 |
| - du certificat d'études primaires | 15,9 | 12,2 | 19,8 |
| - du BEPC, brevet des collèges | 4,9 | 3,6 | 6,3 |
| - d'un CAP ou d'un BEP | 30,3 | 36,5 | 24,0 |
| - d'un baccalauréat ou d'un brevet professionnel | 9,3 | 10,2 | 8,3 |
| - d'un diplôme de l'enseignement supérieur court | 11,8 | 8,1 | 15,6 |
| - d'un diplôme de l'enseignement supérieur long | 4,6 | 4,1 | 5,2 |

Source : Insee, RP2009 exploitation principale.

FOR G2 - Diplôme le plus élevé de la population non scolarisée de 15 ans ou plus



Sources : Insee, RP1999 et RP2009 exploitations principales.

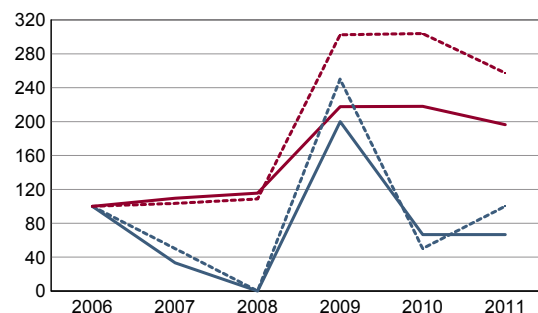
RP : Recensement de la population

DEN T1 - Créations d'entreprises par secteur d'activité en 2011

| | Ensemble | % | Taux de création |
|--|----------|--------------|------------------|
| Ensemble | 2 | 100,0 | 9,5 |
| Industrie | 0 | 0,0 | 0,0 |
| Construction | 0 | 0,0 | 0,0 |
| Commerce, transports, services divers | 1 | 50,0 | 8,3 |
| dont commerce et réparation auto. | 0 | 0,0 | 0,0 |
| Administration publique, enseignement, santé, action sociale | 1 | 50,0 | /// |

Champ : activités marchandes hors agriculture.

Source : Insee, REE (Sirène).

DEN G1 - Évolution des créations d'entreprises


indice base 100 en 2006

— Territoire : ensemble
- - - Territoire : entreprises individuelles
— Zone de comparaison : ensemble
- - - Zone de comparaison : entreprises individuelles

Note de lecture : application du régime de l'auto-entrepreneur à partir du 1er janvier 2009.

Champ : activités marchandes hors agriculture.

Source : Insee, REE (Sirène).

DEN T2 - Créations d'entreprises individuelles par secteur d'activité en 2011

| | Entreprises individuelles créées | dont auto-entrepreneurs | Part en % dans l'ensemble des créations | |
|--|----------------------------------|-------------------------|---|------------------------|
| | | | des entreprises individuelles | des auto-entrepreneurs |
| Ensemble | 2 | 0 | 100,0 | /// |
| Industrie | 0 | 0 | /// | /// |
| Construction | 0 | 0 | /// | /// |
| Commerce, transports, services divers | 1 | 0 | 100,0 | /// |
| dont commerce, réparation auto. | 0 | 0 | /// | /// |
| Administration publique, enseignement, santé, action sociale | 1 | 0 | 100,0 | /// |

Champ : activités marchandes hors agriculture.

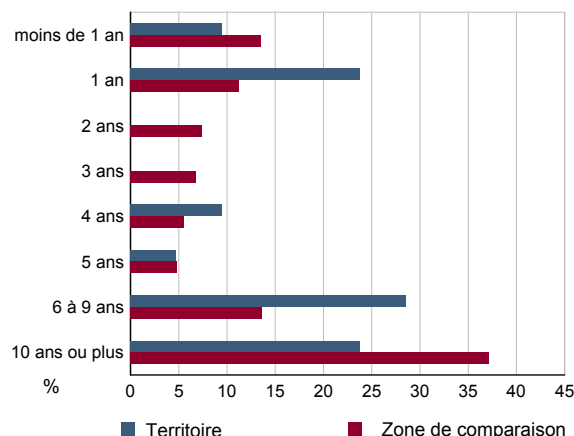
Source : Insee, REE (Sirène).

DEN T3 - Nombre d'entreprises par secteur d'activité au 1er janvier 2011

| | Nombre | % |
|--|-----------|--------------|
| Ensemble | 21 | 100,0 |
| Industrie | 3 | 14,3 |
| Construction | 6 | 28,6 |
| Commerce, transports, services divers | 12 | 57,1 |
| dont commerce et réparation auto. | 6 | 28,6 |
| Administration publique, enseignement, santé, action sociale | 0 | 0,0 |

Champ : activités marchandes hors agriculture.

Source : Insee, REE (Sirène).

DEN G2 - Âge des entreprises au 1er janvier 2011


Champ : activités marchandes hors agriculture.

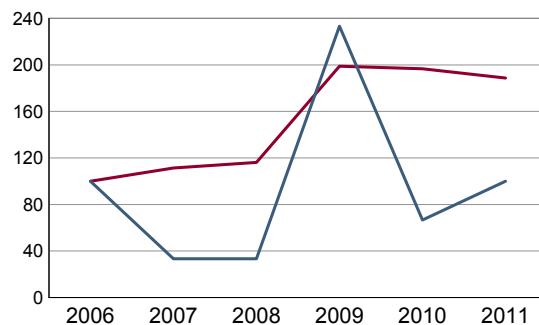
Source : Insee, REE (Sirène).

DEN T4 - Créations d'établissements par secteur d'activité en 2011

| | Ensemble | % | Taux de création |
|--|----------|--------------|------------------|
| Ensemble | 3 | 100,0 | 13,0 |
| Industrie | 1 | 33,3 | 33,3 |
| Construction | 0 | 0,0 | 0,0 |
| Commerce, transports, services divers | 1 | 33,3 | 7,1 |
| dont commerce et réparation auto. | 0 | 0,0 | 0,0 |
| Administration publique, enseignement, santé, action sociale | 1 | 33,3 | /// |

Champ : activités marchandes hors agriculture.

Source : Insee, REE (Sirène)

DEN G3 - Évolution des créations d'établissements


indice base 100 en 2006

— Territoire
— Zone de comparaison

Note de lecture : application du régime de l'auto-entrepreneur à partir du 1er janvier 2009.

Champ : activités marchandes hors agriculture.

Source : Insee, REE (Sirène).

DEN T5 - Nombre d'établissements par secteur d'activité au 1er janvier 2011

| | Nombre | % |
|--|-----------|--------------|
| Ensemble | 23 | 100,0 |
| Industrie | 3 | 13,0 |
| Construction | 6 | 26,1 |
| Commerce, transports, services divers | 14 | 60,9 |
| dont commerce et réparation auto. | 7 | 30,4 |
| Administration publique, enseignement, santé, action sociale | 0 | 0,0 |

Champ : activités marchandes hors agriculture.

Source : Insee, REE (Sirène).

CEN T1 - Établissements actifs par secteur d'activité au 31 décembre 2010

| | Total | % | 0 salarié | 1 à 9 salarié(s) | 10 à 19 salariés | 20 à 49 salariés | 50 salariés ou plus |
|--|-----------|--------------|-----------|------------------|------------------|------------------|---------------------|
| Ensemble | 90 | 100,0 | 73 | 16 | 0 | 1 | 0 |
| Agriculture, sylviculture et pêche | 58 | 64,4 | 50 | 8 | 0 | 0 | 0 |
| Industrie | 4 | 4,4 | 4 | 0 | 0 | 0 | 0 |
| Construction | 7 | 7,8 | 5 | 2 | 0 | 0 | 0 |
| Commerce, transports et services divers | 19 | 21,1 | 14 | 4 | 0 | 1 | 0 |
| dont commerce, réparation auto | 7 | 7,8 | 6 | 1 | 0 | 0 | 0 |
| Administration publique, enseignement, santé, action sociale | 2 | 2,2 | 0 | 2 | 0 | 0 | 0 |

Champ : ensemble des activités.

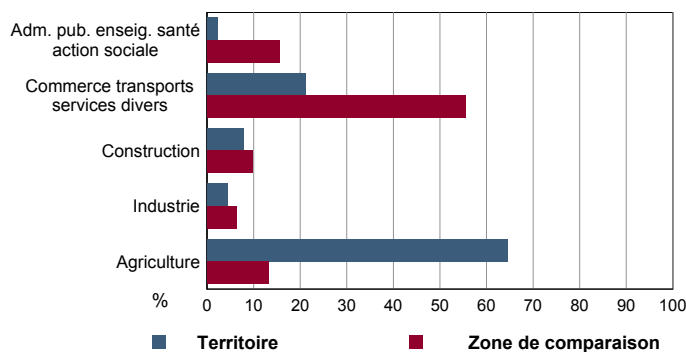
Source : Insee, CLAP.

CEN T2 - Postes salariés par secteur d'activité au 31 décembre 2010

| | Total | % | 1 à 9 salarié(s) | 10 à 19 salariés | 20 à 49 salariés | 50 à 99 salariés | 100 salariés ou plus |
|--|-----------|--------------|------------------|------------------|------------------|------------------|----------------------|
| Ensemble | 72 | 100,0 | 39 | 0 | 33 | 0 | 0 |
| Agriculture, sylviculture et pêche | 9 | 12,5 | 9 | 0 | 0 | 0 | 0 |
| Industrie | 0 | 0,0 | 0 | 0 | 0 | 0 | 0 |
| Construction | 10 | 13,9 | 10 | 0 | 0 | 0 | 0 |
| Commerce, transports et services divers | 43 | 59,7 | 10 | 0 | 33 | 0 | 0 |
| dont commerce, réparation auto | 1 | 1,4 | 1 | 0 | 0 | 0 | 0 |
| Administration publique, enseignement, santé, action sociale | 10 | 13,9 | 10 | 0 | 0 | 0 | 0 |

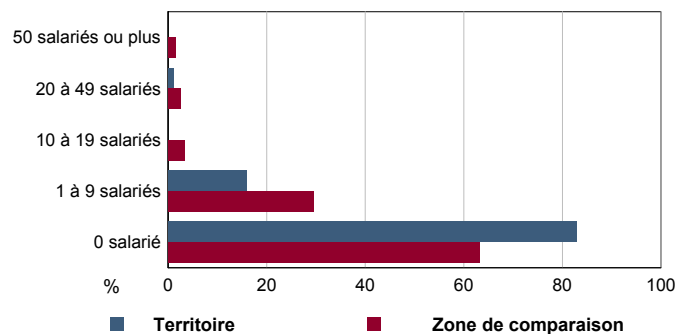
Champ : ensemble des activités.

Source : Insee, CLAP.

CEN G1 - Répartition des établissements actifs par secteur d'activité au 31 décembre 2010


Champ : ensemble des activités.

Source : Insee, CLAP.

CEN G2 - Répartition des établissements actifs par tranche d'effectif salarié au 31 décembre 2010


Champ : ensemble des activités.

Source : Insee, CLAP.

CEN T3 - Établissements selon les sphères de l'économie au 31 décembre 2010

| | Nombre | % | Postes salariés | % |
|--------------------------|-----------|--------------|-----------------|--------------|
| Ensemble | 90 | 100,0 | 72 | 100,0 |
| Sphère non présenteielle | 71 | 78,9 | 46 | 63,9 |
| dont domaine public | 0 | 0,0 | 0 | 0,0 |
| Sphère présenteielle | 19 | 21,1 | 26 | 36,1 |
| dont domaine public | 3 | 15,8 | 10 | 38,5 |

Champ : ensemble des activités.

Source : Insee, CLAP.

CEN T4 - Entreprises (sièges sociaux actifs) par secteur d'activité au 31 décembre 2010

| | Nombre | % |
|--|-----------|--------------|
| Ensemble | 81 | 100,0 |
| Agriculture, sylviculture et pêche | 53 | 65,4 |
| Industrie | 4 | 4,9 |
| Construction | 7 | 8,6 |
| Commerce, transports et service divers | 16 | 19,8 |
| dont commerce, réparation auto | 6 | 7,4 |
| Adm. pub., enseignement, santé, action sociale | 1 | 1,2 |

Champ : ensemble des activités.

Source : Insee, CLAP.

TOU T1 - Nombre et capacité des hôtels selon le nombre d'étoiles
TOU G1 - Évolution 2008 - 2012 des chambres d'hôtels et d'emplacements de camping(1) selon le nombre d'étoiles

| | au 01/01/2012 | | au 01/01/2008 | |
|-------------------|---------------|----------|---------------|----------|
| | Hôtels | Chambres | Hôtels | Chambres |
| Ensemble | 0 | 0 | 0 | 0 |
| 0 étoile | 0 | 0 | 0 | 0 |
| 1 étoile | 0 | 0 | 0 | 0 |
| 2 étoiles | 0 | 0 | 0 | 0 |
| 3 étoiles | 0 | 0 | 0 | 0 |
| 4 étoiles ou plus | 0 | 0 | 0 | 0 |

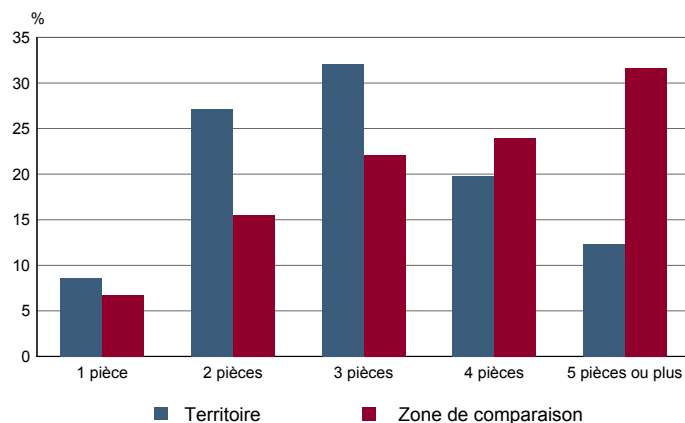
Source : Insee, Direction du tourisme - hébergements touristiques.

Graphique non éditable
données à zéro
ou
évolution nulle

TOU T2 - Nombre et capacité des campings selon le nombre d'étoiles
TOU G2 - Répartition en 2009 des résidences secondaires selon le nombre de pièces

| | au 01/01/2012 | | au 01/01/2008 | |
|-----------------|---------------|--------------|---------------|--------------|
| | Terrains | Emplacements | Terrains | Emplacements |
| Ensemble | 0 | 0 | 0 | 0 |
| 1 étoile | 0 | 0 | 0 | 0 |
| 2 étoiles | 0 | 0 | 0 | 0 |
| 3 étoiles | 0 | 0 | 0 | 0 |
| 4 étoiles | 0 | 0 | 0 | 0 |

Source : Insee, Direction du tourisme - hébergements touristiques.

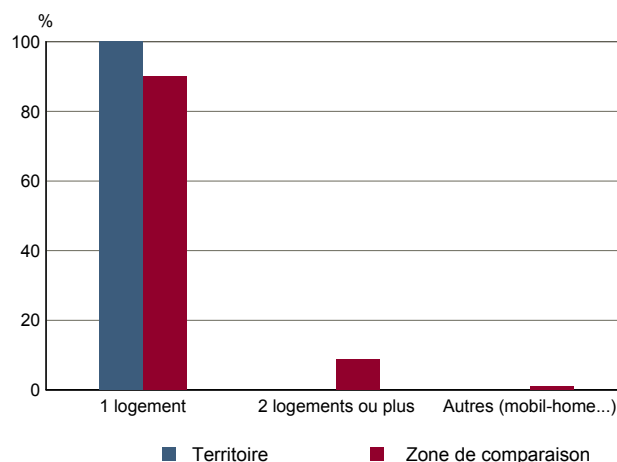


Source : Insee, RP2009 exploitation principale.

TOU T3 - Résidences secondaires en 2009 selon la période d'achèvement
TOU G3 - Répartition en 2009 des résidences secondaires selon le nombre de logements

| | Nombre | % |
|---|---|--------------|
| Ensemble des logements | 334 | 100,0 |
| dont résidences secondaires | 76 | 22,9 |
| Résidences secondaires construites avant 2007 | | |
| Avant 1949 | Données non disponibles suite à changement de questionnaire | |
| De 1949 à 1974 | Données non disponibles suite à changement de questionnaire | |
| De 1975 à 1989 | Données non disponibles suite à changement de questionnaire | |
| De 1990 à 2006 | Données non disponibles suite à changement de questionnaire | |

Source : Insee, RP2009 exploitation principale.



Source : Insee, RP2009 exploitation principale.