

## DISTRICTE 13. ALGIRÓS BARRI 5. LA CARRASCA

La informació recopilada en este document és una descripció de les principals característiques d'este barri, tenint en compte els canvis en les delimitacions territorials aprovades en el Ple de l'Ajuntament de 31/01/2003. Tota la informació arreglada pot ampliar-se en les diferents publicacions de l'Oficina recopilades a la nostra pàgina web [www.valencia.es/estadistica](http://www.valencia.es/estadistica). També està disponible en esta adreça un plànol del barri amb les seccions que el conformen, dins de la secció de "Cartografia bàsica".

La información recopilada en este documento es una descripción de las principales características de este barrio, teniendo en cuenta los cambios en las delimitaciones territoriales aprobada en el Pleno del Ayuntamiento de 31/01/2003. Toda la información recogida puede ampliarse en las diferentes publicaciones de la Oficina recopiladas en nuestra página web [www.valencia.es/estadistica](http://www.valencia.es/estadistica). También está disponible en esta dirección un plano del barrio con las secciones que lo conforman, dentro de la sección de "Cartografía básica".

### 1. Dades Socio-Demogràfiques

#### 1. Datos Socio-Demográficos

#### 1.1. Evolució de la població 1981-2013

##### 1.1. Evolución de la población 1981-2013

	1981	1986	1991	1996	2011	2012	2013	Var 81/13	Var 12/13
Total	1.389	1.712	2.823	3.387	3.498	3.423	3.454	148,7%	0,9%

#### 1.2. Superfície i densitat de població. 2013

##### 1.2. Superficie y densidad de población. 2013

	Sup. Total (en Hectàrees)	Població	Densitat de població
Total	198,1	3.454	17,4

#### 1.3. Població per sexe i edat (grans grups). 2013

##### 1.3. Población por sexo y edad (grandes grupos). 2013

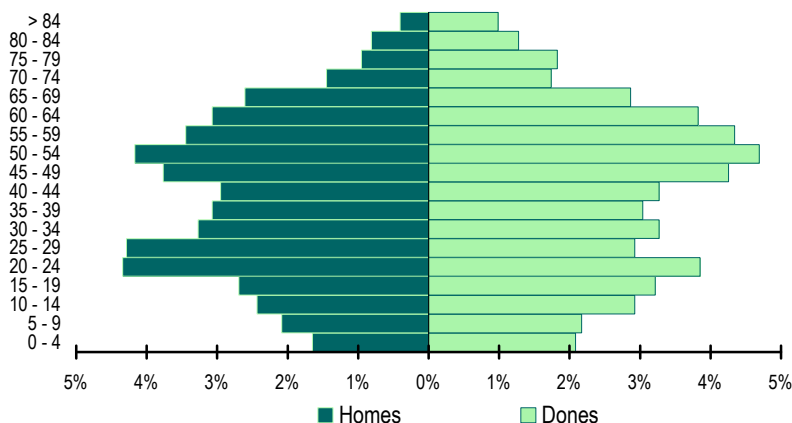
	Total	0-15	16-64	65 i més
Total	3.454	501	2.438	515
Homes	1.639	237	1.187	215
Dones	1.815	264	1.251	300

#### 1.4. Població per sexe i edat (grups de 5 anys). 2013

##### 1.4. Población por sexo y edad (grupos de 5 años). 2013

	0-4	5-9	10-14	15-19	20-24	25-29	30-34	35-39	40-44
Total	129	147	185	204	283	249	226	211	215
Homes	57	72	84	93	150	148	113	106	102
Dones	72	75	101	111	133	101	113	105	113
	45-49	50-54	55-59	60-64	65-69	70-74	75-79	80-84	>84
Total	277	306	269	238	189	110	96	72	48
Homes	130	144	119	106	90	50	33	28	14
Dones	147	162	150	132	99	60	63	44	34

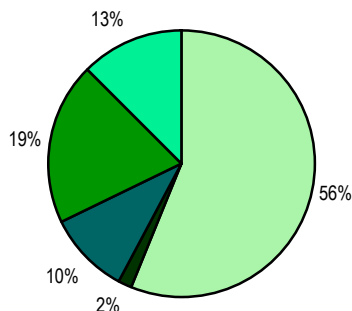
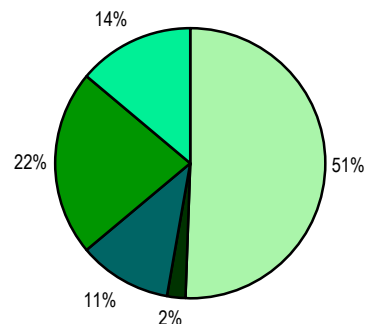
#### ESTRUCTURA D'EDAT I SEXE



**1.5. Població segons lloc de naixement i sexe. 2013**

1.5. Población según lugar de nacimiento y sexo. 2013

	Total	València	Resta de l'Horta	Resta de la Comunitat	Resta de l'Estat	Estranger
Total	3.454	1.835	70	369	721	459
Homes	1.639	919	28	166	319	207
Dones	1.815	916	42	203	402	252

**Homes****Dones**

València

Resta de l'Horta

Resta de la Comunitat

Resta de l'Estat

Estranger

**1.6. Població segons lloc de naixement. 2013**

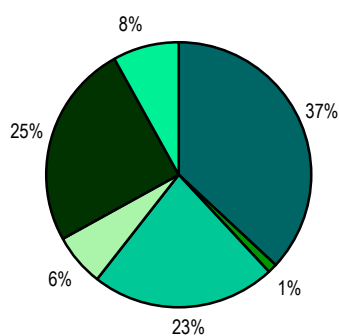
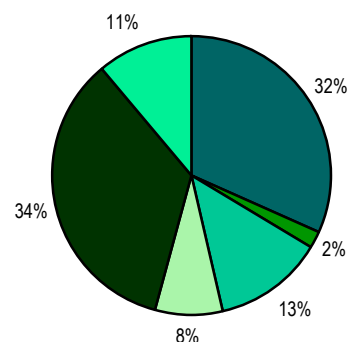
1.6. Población según lugar de nacimiento. 2013

	Total	%		Total	%
València	1.835	53,1	Resta de l'Estat per Comunitats	721	20,9
Resta de l'Horta	70	2,0	Castella la Manxa	147	4,3
Resta de la Comunitat per Comarques	369	10,7	Andalusia	98	2,8
la Ribera Alta	31	0,9	Madrid	91	2,6
la Plana de Utiel-Requena	30	0,9	Aragó	88	2,5
Los Serranos	8	0,2	Castella i Lleó	67	1,9
la Safor	41	1,2	Catalunya	54	1,6
La Costera	10	0,3	Resta de Comunitats	176	5,1
el Camp de Turia	14	0,4	Estranger	459	13,3
El Alto Palancia	23	0,7			
la Ribera Baixa	11	0,3			
l'Alacantí	28	0,8			
Resta de Comarques	173	5,0			

**1.7. Població estrangera per sexe i nacionalitat, per continents. 2013**

1.7. Población extranjera por sexo según nacionalidad, por continentes. 2013

	Total	UE(27)	Resta d'Europa	Àfrica	Amèrica del Nord	Amèrica Central	Amèrica del Sud	Àsia, Oceania i Altres
Total	330	113	5	58	7	16	99	32
Homes	160	59	2	36	2	8	40	13
Dones	170	54	3	22	5	8	59	19

**Homes****Dones**

UE(27)

Resta d'Europa

Àfrica

Amèrica del Nord i Central

Amèrica del Sud

Altres

**1.8. Població en habitatges familiars de 10 i més anys per sexe i estudis realitzats. 2001**

1.8. Población en viviendas familiares de 10 y más años por sexo y estudios realizados. 2001

	Total	Analfabets	Sense estudis	Primer grau	ESO, EGB, Batx. Elem. i sup. i FP grau mitjà i sup.	Diplomatura, licenciatura i doctorat
Total	3.141	21	128	461	1.245	1.286
Homes	1.530	6	54	213	593	664
Dones	1.611	15	74	248	652	622

**1.9. Població en habitatges familiars de 16 i més anys per sexe i relació amb l'activitat econòmica. 2001**

1.9. Población en viviendas familiares por sexo de 16 y más años por sexo y relación con la actividad económica. 2001

	Total	Actius	Ocupats	Desocupats buscant primer treball	Desocupats que han treballat abans	Inactius
Total	2.892	1.892	1.709	37	146	1.000
Homes	1.391	1.016	941	15	60	375
Dones	1.501	876	768	22	86	625

**1.10. Població en habitatges familiars de 16 i més anys ocupada, per sexe i l'activitat de l'establiment. 2001**

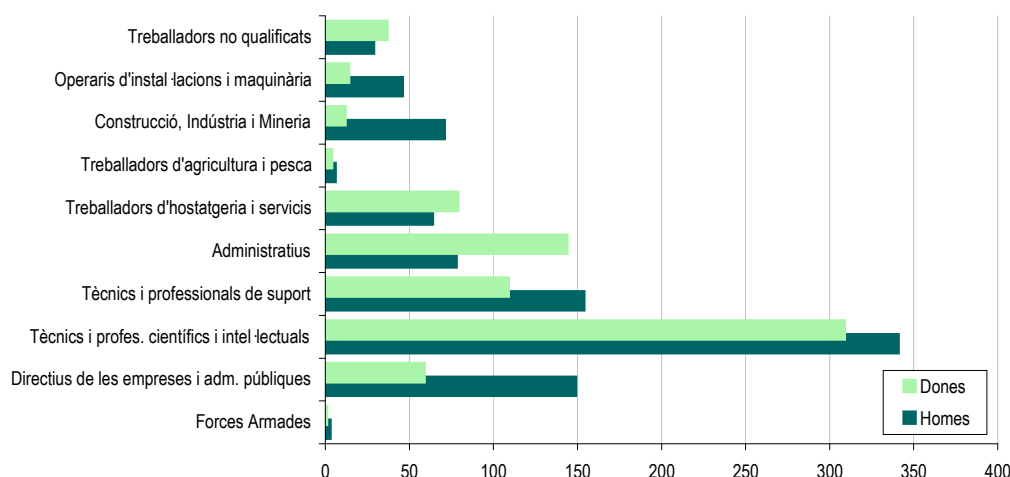
1.10. Población en viviendas familiares de 16 y más años ocupada, por sexo y la actividad del establecimiento. 2001

	Total	Agricultura i pesca	Indústria	Construcció	Servicis
Total	1.709	22	186	81	1.420
Homes	941	15	138	68	720
Dones	768	7	48	13	700

**1.11. Població en habitatges familiars de 16 i més anys ocupada, per sexe i professió. 2001**

1.11. Población en viviendas familiares de 16 y más años ocupada, por sexo i profesión. 2001

	Total	Forces Armades	Directius empre. i adms. púb.	Tècnics profes.	Tècnics profes. de suport	Administratius	Hostatgeria i servicis	Agricult. i pesca	Construc. Indust. i Minería	Instal·lacions i maquinària	Treballadors no qualificats
Total	1.709	4	208	650	263	222	143	10	83	60	66
Homes	941	3	149	341	154	78	64	6	71	46	29
Dones	768	1	59	309	109	144	79	4	12	14	37

**Població en habitatges familiars de 16 i més anys ocupada segons professió****1.12. Població en habitatges familiars de 16 i més anys ocupada, per sexe i situació professional. 2001**

1.12. Población en viviendas familiares de 16 y más años ocupada, por sexo i situación profesional. 2001

	Total	Empresari o professional amb personal	Empresari o professional sense personal	Empleats fixos o indefinits	Empleats eventuais	Ajuda familiar	Altres
Total	1.709	123	146	1.186	251	1	2
Homes	941	86	94	645	115	1	0
Dones	768	37	52	541	136	0	2

**1.13. Població en habitatges familiars de 16 i més anys per estat civil i sexe. 2001**

1.13. Población en viviendas familiares de 16 y más años por estado civil y sexo. 2001

	Total	Fadrins	Casats	Vidus	Separats	Divorciats
Total	2.892	965	1.617	151	89	70
Homes	1.391	506	811	20	28	26
Dones	1.501	459	806	131	61	44

**1.14. Població en habitatges familiars segons coneixement del valencià i sexe. 2001**

1.14. Población en viviendas familiares según conocimiento del valenciano y sexo. 2001

	Total	No l'entén	L'entén però no el parla	L'entén i llig però no el parla	El parla	El parla i llig	El parla, llig i escriu
Total	3.586	384	920	688	105	585	904
Homes	1.753	177	420	345	43	323	445
Dones	1.833	207	500	343	62	262	459

**1.15. Nombre de fulls i persones. 2013**

1.15. Número de hojas y personas. 2013

Total fulls	Total persones	Fulls familiars	Persones en fulls familiars	Mitjana de persones en fulls familiars	Fulls col·lectius	Persones en fulls col·lectius
1.377	3.454	1.372	3.380	2,46	5	74

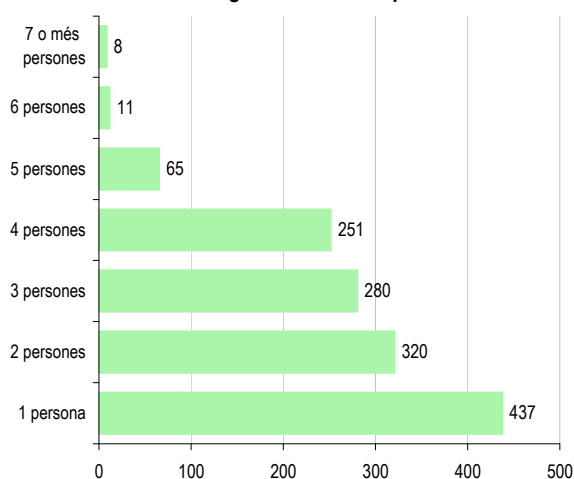
**1.16. Nombre de fulls familiars segons nombre de persones i de menors de 18 anys. 2013**

1.16. Número de hojas familiares según número de personas y de menores de 18 años. 2013

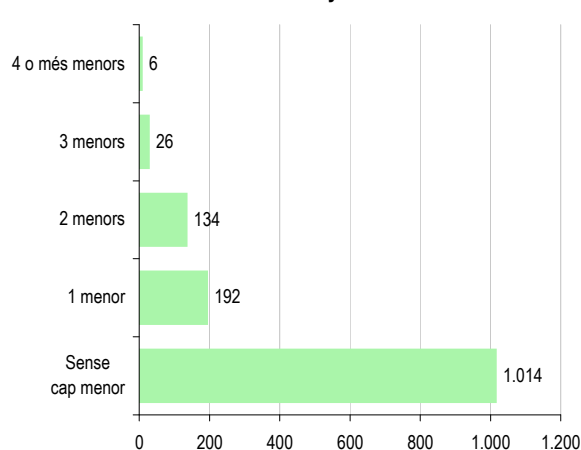
1 persona	2 persones	3 persones	4 persones	5 persones	6 persones	7 o més persones
437	320	280	251	65	11	8

Cap menor	1 menor	2 menors	3 menors	4 menors	5 menors	6 o més menors
1.014	192	134	26	3	1	2

Fulls familiars segons nombre de persones



Fulls familiars segons nombre de menors de 18 anys

**1.17. Nombre de fulls familiars segons composició. 2013**

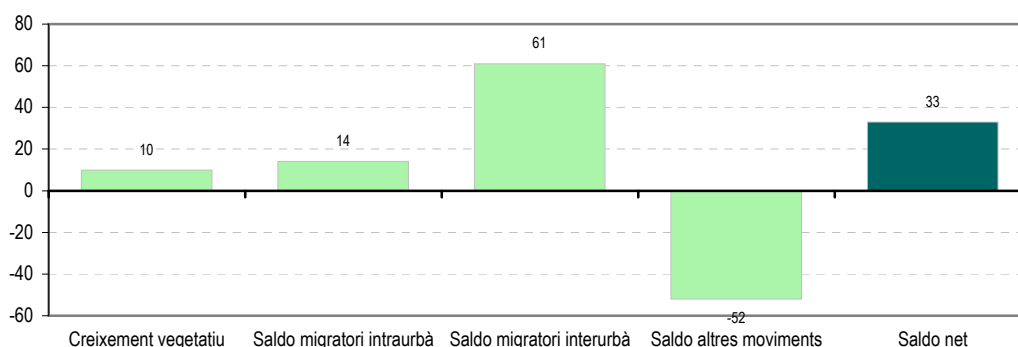
1.17. Número de hojas familiares según composición. 2013

Algú de 0-15	Algú de 16-24	Solament de 0-24	Algú de 25-64
315	297	31	1.138
Algú de 65 i més	Solament de 65 i més	Algú de 80 i més	Solament de 80 i més
384	197	109	63

**1.18. Resum de moviments registrats al Padró. Any 2012**

1.18. Resumen de movimientos registrados en el Padrón. Año 2012

	Naixements	Altes per canvi de domicili	Immigrants	Altres altes	Total altes
Total	23	113	156	4	296
	Defuncions	Baixes per canvi de domicili	Emigrants	Altres baixes	Total baixes
Total	13	99	95	56	263
	Creixement vegetatiu	Saldo migratori intraurbà	Saldo migratori interurbà	Saldo altres moviments	Saldo net
Total	10	14	61	-52	33

**1.19. Principals indicadors demogràfics**

1.19. Principales indicadores demográficos

Taxa bruta de natalitat	(Naixements / Població total) x 1.000	6,7
Taxa bruta d'immigració intraurbana	(Altes per canvi de domicili/ Població total) x 1.000	32,9
Taxa bruta d'immigració interurbana	(Immigrants / Població total) x 1.000	45,4
Taxa bruta de mortalitat	(Defuncions / Població total) x 1.000	3,8
Taxa bruta d'emigració intraurbana	(Baixes per canvi de domicili/ Població total) x 1.000	28,8
Taxa bruta d'emigració interurbana	(Emigrants / Població total) x 1.000	27,6
Taxa general de fecunditat	(Naixements / Dones en edat fèrtil 15-49 anys) x 1.000	27,7
Relació de masculinitat	(Homes / Dones) x 100	90,3
Edat mitjana		40,9
Índex d'envelliment	(Pobl. >64 anys / Pobl. <16 anys) x 100	111,7
Índex de sobrenvelliment	(Pobl. >84 anys / Pobl. >64 anys) x 100	9,3
Índex demogràfic de dependència	((Pobl.>64 anys + Pobl.<16 anys) / Pobl. 16-64 anys) x 100	39,4
Índex d'estructura de la població activa	(Pobl.40-64 anys / Pobl. 16-39 anys) x 100	111,3
Índex de reemplaçament de la població en edat activa	(Pobl.61-64 anys / Pobl. 16-19 anys) x 100	116,7
Raó de progressivitat demogràfica	(Pobl. 0-4 anys / Pobl. 5-9 anys) x 100	87,8
Percentatge població estrangera	(Població estrangera / Població total) x 100	9,6

Nota: Per al càlcul de les taxes la població utilitzada correspon a la mitjana entre la població a 01/01/2012 i la població a 01/01/2013.

Per a la resta d'indicadors s'ha utilitzat la població a 01/01/2011.

Fonts: Padró municipal d'habitants a 01/01/2013. Moviments registrats al Padró Municipal d'Habitants al llarg de l'any 2012.

Cens de Població i Habitatge de 2001.

**2. Parc de vehicles**

2. Parque de vehículos

**2.1. Vehicles segons tipus. 2013**

2.1. Vehículos según tipo. 2013

	Total	%		Total	%
Total vehicles	2.261	100,0	Turismes	1.764	78,0
Autobusos	4	0,2	Menys de 8 CV	41	2,3
Camions	84	3,7	De 8 a 11,99 CV	748	42,4
Tractors	25	1,1	De 12 a 15,99 CV	834	47,3
Remolcs	25	1,1	De 16 a 19,99 CV	118	6,7
Motocicletes	250	11,1	De 20 i més CV	23	1,3
Ciclomotors	109	4,8	Turismes particulars	1.642	47,5 per 100 habitants

Font: Impost de Vehicles de Tracció Mecànica. Oficina d'Estadística. Ajuntament de València.

**3. Cadastre immobiliari urbà****3. Catastro inmobiliario urbano****3.1. Habitatges segons any d'antiguitat. 2011***3.1. Viviendas según el año de antigüedad. 2011*

Total	<= 1800	1800-1900	1901-20	1921-40	1941-60	1961-70	1971-80	1981-90	1991-00	2001-05	2006-11
1.900	0	8	12	25	5	0	664	696	490	0	0

**3.2. Habitatges construïts després de 1800 segons superfície construïda. 2011***3.2. Viviendas construidas después de 1800 según superficie construida. 2011*

<= 60 m <sup>2</sup>	De 61 a 80 m <sup>2</sup>	De 81 a 100 m <sup>2</sup>	De 101 a 120 m <sup>2</sup>	De 121 a 150 m <sup>2</sup>	De 151 a 200 m <sup>2</sup>	200 m <sup>2</sup> i més	Sup. construïda mitjana (m <sup>2</sup> )
143	85	480	648	374	143	27	109,52

**3.3. Habitatges construïts després de 1800 segons valor cadastral (en milers d'euros). 2011***3.3. Viviendas construidas después de 1800 según valor catastral (en miles de euros). 2011*

Total	<= 12	12-18	18-24	24-30	30-36	36-48	48-60	60-72	més de 72	No hi consta
1.900	40	133	267	234	570	526	102	19	5	4

**3.4. Valors cadastrals mitjans per habitatge (sòl, construcció i total) per als posteriors a 1800. 2011***3.4. Valores catastrales medios por vivienda (suelo, construcción y total) para los posteriores a 1800. 2011*

Total Habitatges	Valor del sòl per habitatge	Valor construcció per habitatge	Valor total per habitatge	Valor per m <sup>2</sup>
1.900	10.519,86 €	22.032,56 €	32.520,21 €	297,82 €

**3.5. Superfície total dels aparcaments i superfície per habitatge i turisme. 2012***3.5. Superficie total de los aparcamientos y superficie por vivienda i turismo. 2012*

Superf. Total Aparcaments (m <sup>2</sup> )	N. Habitatges	Superf. Aparc. / N. Habitatges	N. Turismes 2012	Superf. Aparc / N. Turismes
97.519	1.900	51,33	1.771	55,06

Font: Cadastre de Béns Immobles a 01/01/2011. Oficina d'Estadística. Ajuntament de València.

**4. Cens d'activitats econòmiques****4. Censo de actividades económicas****4.1. Activitats econòmiques segons tipus. 2013***4.1. Actividades económicas según tipos. 2013*

	Total	%
<b>Industrials</b>	<b>31</b>	<b>100,0</b>
<b>Comerç i servicis</b>	<b>329</b>	<b>100,0</b>
Comerç, restaurants hostaleria i reparacions	122	37,1
Transports i comunicacions	14	4,3
Institucions financeres i assegurances	107	32,5
Resta de servicis	86	26,1
<b>Professionals</b>	<b>126</b>	<b>100,0</b>
Tècnics Agricultura	1	0,8
Tècnics Indústria i construcció	25	19,8
Comerç, hostaleria i transports	17	13,5
Prof. finances, dret, assegurances	45	35,7
Professionals resta de servicis	38	30,2

Font: Impost d'Activitats Econòmiques. Oficina d'Estadística. Ajuntament de València.