

## POP T1M - Population

	1968	1975	1982	1990	1999	2009
Population	491	1 073	1 808	2 000	2 199	3 259
Densité moyenne (hab/km2)	73,7	161,1	271,5	300,3	330,2	489,3

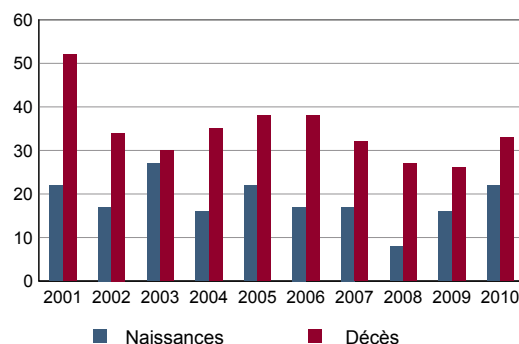
Sources : Insee, RP1968 à 1990 dénombremments - RP1999 et RP2009 exploitations principales.

## POP T2M - Indicateurs démographiques

	1968 à 1975	1975 à 1982	1982 à 1990	1990 à 1999	1999 à 2009
Variation annuelle moyenne de la population en %	+11,9	+7,7	+1,3	+1,1	+4,0
- due au solde naturel en %	+0,2	-0,4	-0,3	-0,6	-0,7
- due au solde apparent des entrées sorties en %	+11,7	+8,1	+1,6	+1,7	+4,7
Taux de natalité en ‰	12,4	7,4	6,9	7,3	6,9
Taux de mortalité en ‰	10,4	11,4	10,1	13,5	13,4

Sources : Insee, RP1968 à 1990 dénombremments - RP1999 et RP2009 exploitations principales - État civil.

## POP G1 - Naissances et décès



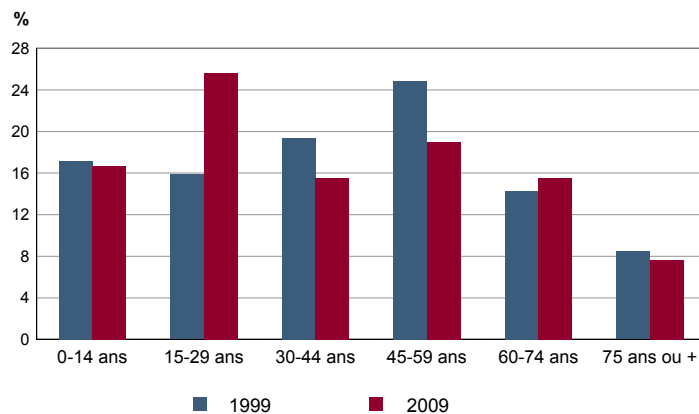
Source : Insee, État civil

## POP T3 - Population par sexe et âge en 2009

	Hommes	%	Femmes	%
<b>Ensemble</b>	<b>1 543</b>	<b>100,0</b>	<b>1 716</b>	<b>100,0</b>
0 à 14 ans	278	18,0	266	15,5
15 à 29 ans	386	25,0	450	26,2
30 à 44 ans	235	15,2	271	15,8
45 à 59 ans	296	19,2	322	18,8
60 à 74 ans	250	16,2	257	15,0
75 à 89 ans	95	6,1	130	7,6
90 ans ou plus	4	0,3	20	1,1
0 à 19 ans	493	32,0	533	31,1
20 à 64 ans	804	52,1	870	50,7
65 ans ou plus	246	15,9	313	18,3

Source : Insee, RP2009 exploitation principale.

## POP G2 - Population par grande tranche d'âge



Sources : Insee, RP1999 et RP2009 exploitations principales.

## POP T4M - Lieu de résidence 5 ans auparavant

Personne de 5 ans ou plus habitant 5 ans auparavant :	2009	%
Le même logement	Données non disponibles suite à changement de questionnaire	
Un autre logement de la même commune		
Une autre commune du même département		
Un autre département de la même région		
Une autre région de France métropolitaine		
Un DOM		
Hors de France métropolitaine ou d'un DOM		

Source : Insee, RP2009 exploitation principale.

## POP G3 - Part en 2009 des personnes qui résidaient dans un autre logement 5 ans auparavant selon l'âge

Données non disponibles suite à changement de questionnaire

## POP T5 - Population de 15 ans ou plus selon la catégorie socioprofessionnelle

	2009	%	1999	%
<b>Ensemble</b>	<b>2 718</b>	<b>100,0</b>	<b>1 872</b>	<b>100,0</b>
Agriculteurs exploitants	9	0,3	0	0,0
Artisans, commerçants, chefs d'entreprise	50	1,9	60	3,2
Cadres et professions intellectuelles supérieures	547	20,1	436	23,3
Professions intermédiaires	332	12,2	240	12,8
Employés	181	6,7	168	9,0
Ouvriers	97	3,6	52	2,8
Retraités	662	24,3	412	22,0
Autres personnes sans activité professionnelle	840	30,9	504	26,9

Sources : Insee, RP1999 et RP2009 exploitations complémentaires.

## POP T6 - Population de 15 ans ou plus par sexe, âge et catégorie socioprofessionnelle en 2009

	Hommes	Femmes	Part en % de la population âgée de		
			15 à 24 ans	25 à 54 ans	55 ans ou +
<b>Ensemble</b>	<b>1 266</b>	<b>1 453</b>	<b>100,0</b>	<b>100,0</b>	<b>100,0</b>
Agriculteurs exploitants	5	5	0,0	0,9	0,0
Artisans, commerçants, chefs d'entreprise	37	14	1,2	4,2	0,0
Cadres et professions intellectuelles supérieures	345	203	1,6	43,2	12,2
Professions intermédiaires	104	228	6,3	25,0	4,1
Employés	45	136	4,9	12,1	2,5
Ouvriers	88	9	4,6	6,1	0,0
Retraités	304	358	0,5	0,4	70,3
Autres personnes sans activité professionnelle	339	501	81,0	8,1	10,9

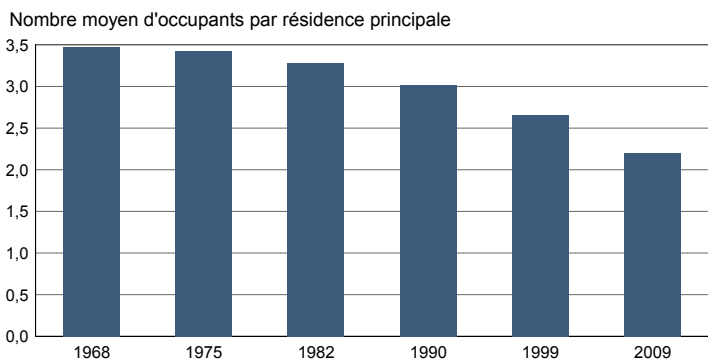
Source : Insee, RP2009 exploitation complémentaire.

**FAM T1 - Ménages selon la structure familiale**

	Nombre de ménages				Population des ménages	
	2009	%	1999	%	2009	1999
<b>Ensemble</b>	<b>1 328</b>	<b>100,0</b>	<b>780</b>	<b>100,0</b>	<b>2 925</b>	<b>2 088</b>
Ménages d'une personne	505	38,0	124	15,9	505	124
- hommes seuls	180	13,5	52	6,7	180	52
- femmes seules	325	24,5	72	9,2	325	72
Autres ménages sans famille	23	1,7	4	0,5	79	8
Ménages avec famille(s)	800	60,3	652	83,6	2 341	1 956
dont la famille principale est :						
- un couple sans enfant	383	28,9	284	36,4	776	588
- un couple avec enfant(s)	362	27,2	332	42,6	1 403	1 276
- une famille monoparentale	56	4,2	36	4,6	162	92

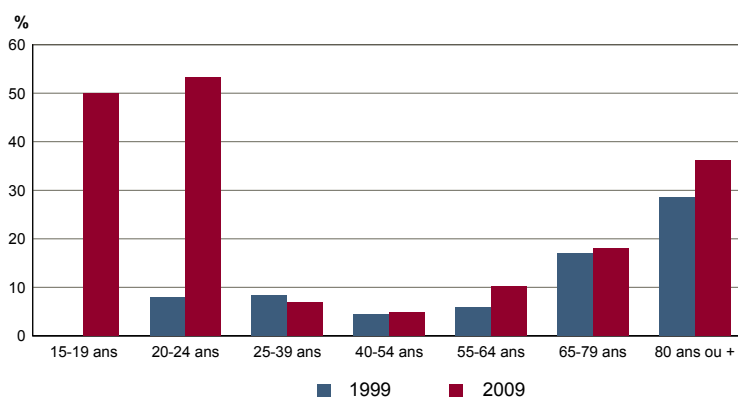
Sources : Insee, RP1999 et RP2009 exploitations complémentaires.

**FAM G1M - Évolution de la taille des ménages**



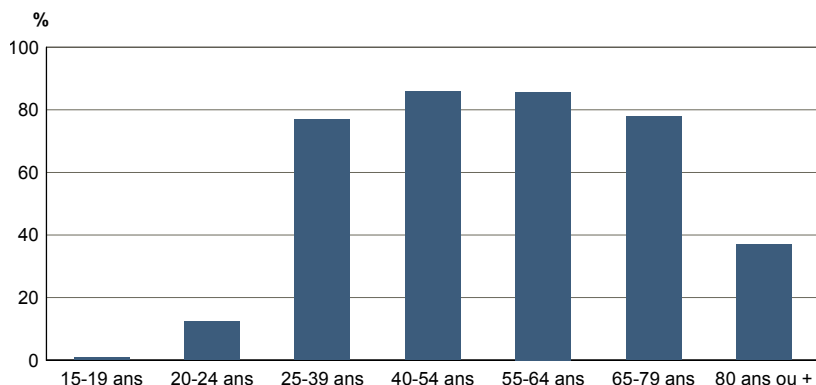
Sources : Insee, RP1968 à 1990 dénombremments - RP1999 et RP2009 exploitations principales.

**FAM G2 - Personnes de 15 ans ou plus vivant seules selon l'âge - population des ménages**



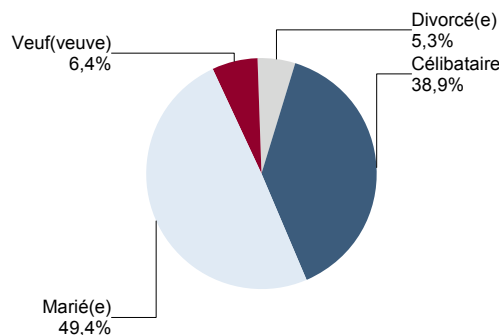
Sources : Insee, RP1999 et RP2009 exploitations principales.

**FAM G3 - Personnes de 15 ans ou plus déclarant vivre en couple selon l'âge en 2009**



Source : Insee, RP2009 exploitation principale.

**FAM G4 - État matrimonial légal des personnes de 15 ans ou plus en 2009**

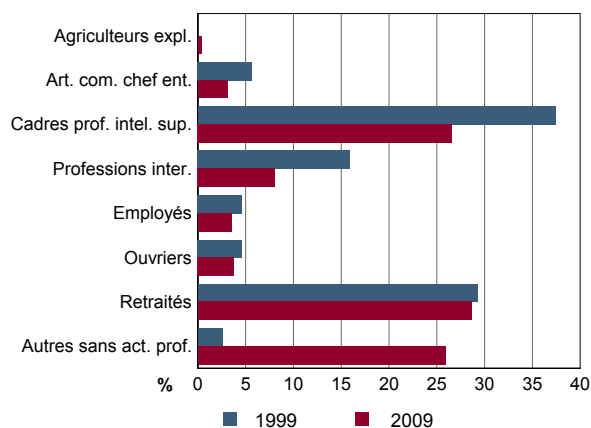


Source : Insee, RP2009 exploitation principale.

**FAM T2 - Ménages selon la catégorie socioprofessionnelle de la personne de référence en 2009**

	Ménages	%	Population des ménages	%
<b>Ensemble</b>	<b>1 328</b>	<b>100,0</b>	<b>2 925</b>	<b>100,0</b>
Agriculteurs exploitants	5	0,3	14	0,5
Artisans, commerçants, chefs d'entreprise	41	3,1	133	4,5
Cadres et professions intellectuelles sup.	353	26,6	1 156	39,5
Professions intermédiaires	107	8,1	289	9,9
Employés	47	3,5	120	4,1
Ouvriers	50	3,8	165	5,7
Retraités	380	28,7	690	23,6
Autres pers. sans activité professionnelle	344	25,9	358	12,2

Source : Insee, RP2009 exploitation complémentaire.

**FAM G5 - Ménages selon la catégorie socio-professionnelle de la personne de référence**


Sources : Insee, RP1999 et RP2009 exploitations complémentaires.

**FAM T3 - Composition des familles**

	2009	%	1999	%
<b>Ensemble</b>	<b>805</b>	<b>100,0</b>	<b>656</b>	<b>100,0</b>
Couples avec enfant(s)	362	44,9	332	50,6
Familles monoparentales :	56	6,9	40	6,1
hommes seuls avec enfant(s)	5	0,6	8	1,2
femmes seules avec enfant(s)	51	6,3	32	4,9
Couples sans enfant	388	48,2	284	43,3

Sources : Insee, RP1999 et RP2009 exploitations complémentaires.

**FAM T4 - Familles selon le nombre d'enfants âgés de moins de 25 ans**

	2009	%	1999	%
<b>Ensemble</b>	<b>805</b>	<b>100,0</b>	<b>656</b>	<b>100,0</b>
Aucun enfant	411	51,1	316	48,2
1 enfant	120	14,9	132	20,1
2 enfants	208	25,9	148	22,6
3 enfants	48	6,0	48	7,3
4 enfants ou plus	17	2,1	12	1,8

Sources : Insee, RP1999 et RP2009 exploitations complémentaires.

**EMP T1 - Population de 15 à 64 ans par type d'activité**

	2009	1999
<b>Ensemble</b>	<b>2 155</b>	<b>1 460</b>
Actifs en %	58,0	65,2
dont :		
actifs ayant un emploi en %	54,8	61,0
chômeurs en %	3,2	4,1
Inactifs en %	42,0	34,8
élèves, étudiants et stagiaires non rémunérés en %	29,5	16,2
retraités ou préretraités en %	7,6	8,6
autres inactifs en %	4,8	9,9

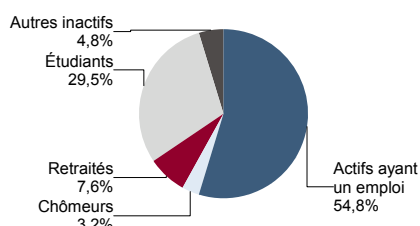
En 1999, les militaires du contingent formaient une catégorie d'actifs à part.

Sources : Insee, RP1999 et RP2009 exploitations principales.

**EMP T2 - Activité et emploi de la population de 15 à 64 ans par sexe et âge en 2009**

	Population	Actifs	Taux d'activité en %	Actifs ayant un emploi	Taux d'emploi en %
<b>Ensemble</b>	<b>2 155</b>	<b>1 251</b>	<b>58,0</b>	<b>1 182</b>	<b>54,8</b>
15 à 24 ans	758	120	15,8	109	14,3
25 à 54 ans	1 004	934	93,1	889	88,5
55 à 64 ans	393	196	49,9	185	47,0
<b>Hommes</b>	<b>1 019</b>	<b>642</b>	<b>63,0</b>	<b>608</b>	<b>59,7</b>
15 à 24 ans	347	65	18,7	56	16,1
25 à 54 ans	470	458	97,6	438	93,3
55 à 64 ans	202	118	58,7	114	56,4
<b>Femmes</b>	<b>1 137</b>	<b>609</b>	<b>53,6</b>	<b>574</b>	<b>50,5</b>
15 à 24 ans	411	55	13,4	53	12,9
25 à 54 ans	534	476	89,1	451	84,3
55 à 64 ans	191	78	40,7	71	37,1

Source : Insee, RP2009 exploitation principale.

**EMP G1 - Population de 15 à 64 ans par type d'activité en 2009**


Source : Insee, RP2009 exploitation principale.

**EMP T3 - Population active de 15 à 64 ans selon la catégorie socioprofessionnelle**

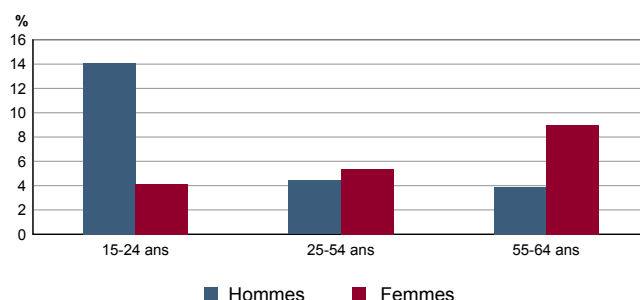
	2009	dont actifs ayant un emploi	1999	dont actifs ayant un emploi
<b>Ensemble</b>	<b>1 187</b>	<b>1 124</b>	<b>960</b>	<b>896</b>
dont :				
Agriculteurs exploitants	9	9	0	0
Artisans, commerçants, chefs d'entreprise	50	46	60	56
Cadres et professions intellectuelles sup.	514	491	436	416
Professions intermédiaires	332	319	240	228
Employés	181	172	164	148
Ouvriers	97	87	52	48

Sources : Insee, RP1999 et RP2009 exploitations complémentaires.

**EMP T4 - Chômage (au sens du recensement) des 15-64 ans**

	2009	1999
<b>Nombre de chômeurs</b>	<b>69</b>	<b>60</b>
Taux de chômage en %	5,5	6,3
Taux de chômage des hommes en %	5,3	5,3
Taux de chômage des femmes en %	5,7	7,5
Part des femmes parmi les chômeurs en %	50,7	55,0

Sources : Insee, RP1999 et RP2009 exploitations principales.

**EMP G2 - Taux de chômage (au sens du recensement) des 15-64 ans par sexe et âge en 2009**


Source : Insee, RP2009 exploitation principale.

**EMP T5 - Emploi et activité**

	2009	1999
Nombre d'emplois dans la zone	1 307	1 098
Actifs ayant un emploi résidant dans la zone	1 197	896
Indicateur de concentration d'emploi	109,1	122,5
Taux d'activité parmi les 15 ans ou plus en %	46,7	52,5

L'indicateur de concentration d'emploi est égal au nombre d'emplois dans la zone pour 100 actifs ayant un emploi résidant dans la zone.

Sources : Insee, RP1999 et RP2009 exploitations principales lieu de résidence et lieu de travail.

**EMP T6 - Emplois selon le statut professionnel**

	2009	%	1999	%
<b>Ensemble</b>	<b>1 307</b>	<b>100,0</b>	<b>1 098</b>	<b>100,0</b>
<b>Salariés</b>	<b>1 223</b>	<b>93,6</b>	<b>1 035</b>	<b>94,3</b>
dont femmes	645	49,4	555	50,5
dont temps partiel	255	19,5	206	18,8
<b>Non salariés</b>	<b>84</b>	<b>6,4</b>	<b>63</b>	<b>5,7</b>
dont femmes	28	2,2	22	2,0
dont temps partiel	14	1,1	6	0,5

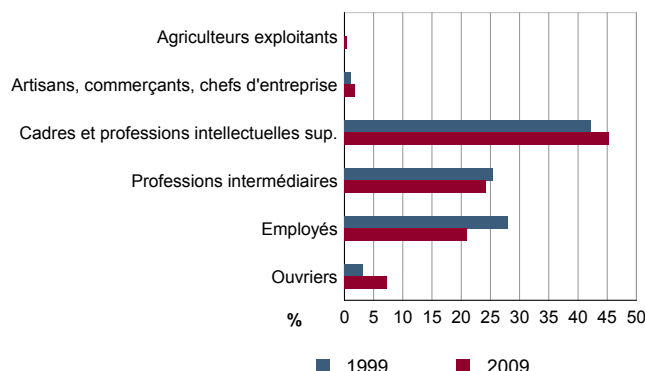
Sources : Insee, RP1999 et RP2009 exploitations principales lieu de travail.

## EMP T7 - Emplois par catégorie socioprofessionnelle en 2009

	Nombre	%
<b>Ensemble</b>	<b>1 228</b>	<b>100,0</b>
Agriculteurs exploitants	5	0,4
Artisans, commerçants, chefs d'entreprise	23	1,9
Cadres et professions intellectuelles sup.	556	45,3
Professions intermédiaires	297	24,2
Employés	257	20,9
Ouvriers	90	7,4

Source : Insee, RP2009 exploitation complémentaire lieu de travail.

## EMP G3 - Emplois par catégorie socioprofessionnelle



Sources : Insee, RP1999 et RP2009 exploitations complémentaires lieu de travail.

## EMP T8 - Emplois selon le secteur d'activité

	2009				1999	
	Nombre	%	dont femmes en %	dont salariés en %	Nombre	%
<b>Ensemble</b>	<b>1 228</b>	<b>100,0</b>	<b>52,8</b>	<b>95,0</b>	<b>1 370</b>	<b>100,0</b>
Agriculture	9	0,7	48,5	48,5	4	0,3
Industrie	30	2,5	63,2	100,0	16	1,2
Construction	36	2,9	22,3	73,8	21	1,5
Commerce, transports, services divers	580	47,2	48,7	91,9	654	47,7
Administration publique, enseignement, santé, action sociale	573	46,7	58,4	100,0	675	49,3

Sources : Insee, RP1999 et RP2009 exploitations complémentaires lieu de travail.

## EMP G4 - Taux de féminisation des emplois par statut et secteur d'activité en 2009



Source : Insee, RP2009 exploitation complémentaire lieu de travail.

**ACT T1 - Population de 15 ans ou plus ayant un emploi selon le statut en 2009**

	Nombre	%	dont % temps partiel	dont % femmes
<b>Ensemble</b>	<b>1 197</b>	<b>100,0</b>	<b>18,2</b>	<b>48,1</b>
Salariés	1 044	87,2	18,4	50,5
Non salariés	153	12,8	17,1	31,7

Source : Insee, RP2009 exploitation principale.

**ACT T2 - Statut et condition d'emploi des 15 ans ou plus selon le sexe en 2009**

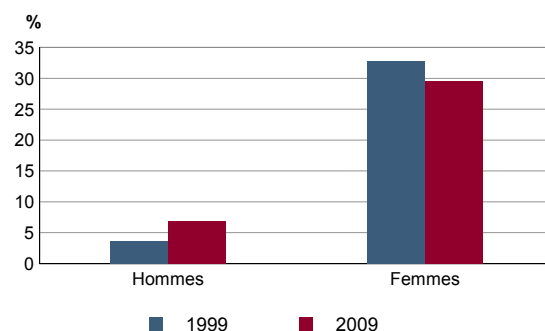
	Hommes	%	Femmes	%
<b>Ensemble</b>	<b>622</b>	<b>100,0</b>	<b>576</b>	<b>100,0</b>
<b>Salariés</b>	517	83,2	527	91,5
Titulaires de la fonction publique et contrats à durée indéterminée	453	72,8	463	80,5
Contrats à durée déterminée	29	4,7	50	8,7
Intérim	4	0,7	4	0,6
Emplois aidés	0	0,0	3	0,5
Apprentissage - stage	31	4,9	7	1,3
<b>Non salariés</b>	105	16,8	49	8,5
Indépendants	33	5,4	20	3,4
Employeurs	69	11,1	29	5,0
Aides familiaux	2	0,4	0	0,0

Source : Insee, RP2009 exploitation principale.

**ACT T3 - Salariés de 15 à 64 ans par sexe, âge et temps partiel en 2009**

	Hommes	dont % temps partiel	Femmes	dont % temps partiel
<b>Ensemble</b>	<b>511</b>	<b>6,6</b>	<b>526</b>	<b>29,7</b>
15 à 24 ans	52	27,4	52	38,7
25 à 54 ans	369	4,3	410	28,0
55 à 64 ans	90	3,9	64	33,3

Source : Insee, RP2009 exploitation principale.

**ACT G1 - Part des salariés de 15 ans ou plus à temps partiel par sexe**


Sources : Insee, RP1999 et RP2009 exploitations principales.

**ACT T4 - Lieu de travail des actifs de 15 ans ou plus ayant un emploi qui résident dans la zone**

	2009	%	1999	%
<b>Ensemble</b>	<b>1 197</b>	<b>100,0</b>	<b>896</b>	<b>100,0</b>
Travaillent :				
dans la commune de résidence	235	19,7	141	15,7
dans une commune autre que la commune de résidence	962	80,3	755	84,3
située dans le département de résidence	895	74,8	725	80,9
située dans un autre département de la région de résidence	25	2,1	7	0,8
située dans une autre région en France métropolitaine	40	3,3	22	2,5
située dans une autre région hors de France métropolitaine (Dom, Com, étranger)	2	0,2	1	0,1

Sources : Insee, RP1999 et RP2009 exploitations principales.

## DEFM T1 - Catégories de demandeurs d'emploi inscrits en fin de mois selon le sexe et l'âge

	Demandeurs de catégorie ABC						Demandeurs de catégorie A			
	Au 31 décembre 2011			Evolution 2010-2011 en %			Au 31 décembre 2011			
	Ensemble	%	Hommes	Femmes	Ensemble	Hommes	Femmes	Ensemble	Hommes	
<b>Ensemble</b>	<b>139</b>	<b>100,0</b>	<b>63</b>	<b>76</b>	<b>16,8</b>	<b>12,5</b>	<b>20,6</b>	<b>94</b>	<b>45</b>	<b>49</b>
15 à 24 ans	27	19,4	14	13	58,8	40,0	85,7	20	11	9
25 à 49 ans	93	66,9	40	53	12,0	5,3	17,8	61	26	35
50 ans ou plus	19	13,7	9	10	0,0	12,5	-9,1	13	8	5
Chômeurs de longue durée	45	100,0	20	25	21,6	5,3	38,9	///	///	///
15 à 24 ans	c	c	c	c	c	c	c	///	///	///
25 à 49 ans	31	68,9	12	19	24,0	-7,7	58,3	///	///	///
50 ans ou plus	c	c	c	c	c	c	c	///	///	///

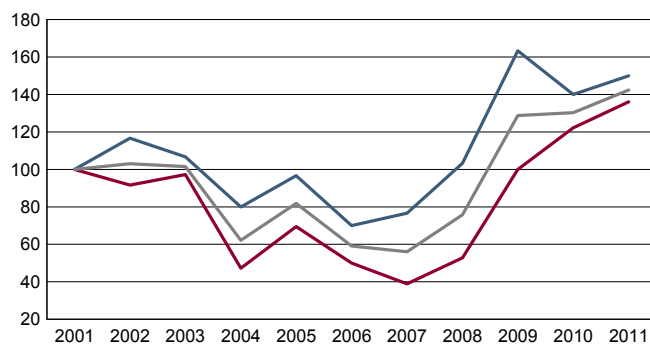
/// : information(s) non disponible(s) pour ce niveau géographique

Champ : demandeurs d'emploi inscrits à Pôle emploi, tenus de faire des actes positifs de recherche d'emploi.  
Source : Pôle emploi, Dares, Statistiques du marché du travail.

## DEFM G1 - Evolution des DEFM de catégorie A selon l'âge

## DEFM G2 - Evolution des DEFM de catégorie A selon le sexe

Graphique non éditable  
pour cause de secret statistique



Indice base 100 en 2001

— Hommes — Femmes — Ensemble

Champ : demandeurs d'emploi inscrits à Pôle emploi, tenus de faire des actes positifs de recherche d'emploi, sans emploi.  
Source : Pôle emploi, Dares, Statistiques du marché du travail.

## DEFM T2 - Motif d'inscription des demandeurs d'emploi

	Demandeurs de catégorie ABC				Demandeurs de catégorie A				
	Au 31 décembre 2011			Evol 2010-2011 en %		Au 31 décembre 2011			
	Ensemble	%	dont femmes	Ensemble	Femmes	Ensemble	%	dont femmes	
<b>Ensemble</b>	<b>139</b>	<b>100,0</b>	<b>76</b>	<b>16,8</b>	<b>20,6</b>	<b>94</b>	<b>100,0</b>	<b>49</b>	
dont : licenciement	19	13,7	9	-20,8	-30,8	10	10,6	c	
démission	5	3,6	5	c	c	c	c	c	
fin de contrat à durée limitée	43	30,9	24	38,7	71,4	28	29,8	17	
première entrée	12	8,6	5	100,0	c	10	10,6	c	

Champ : demandeurs d'emploi inscrits à Pôle emploi, tenus de faire des actes positifs de recherche d'emploi.  
Source : Pôle emploi, Dares, Statistiques du marché du travail.



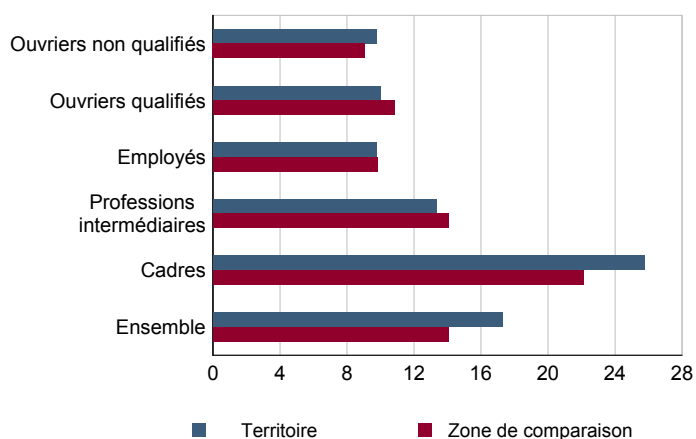
**SAL T1 - Salaire net horaire moyen (en euros) selon la catégorie socioprofessionnelle en 2010**

	Ensemble	Temps complet		Temps non complet	
		Temps complet	Temps non complet	Femmes	Hommes
<b>Ensemble</b>	<b>17,0</b>	<b>17,3</b>	<b>15,3</b>	<b>14,3</b>	<b>19,4</b>
Cadres	25,6	25,7	24,2	22,4	27,1
Professions intermédiaires	13,4	13,3	13,7	13,0	13,7
Employés	9,8	9,8	10,0	9,5	10,4
Ouvriers qualifiés	10,0	10,0	9,2	9,3	10,1
Ouvriers non qualifiés	9,5	9,8	7,8	c	9,3

c : information(s) soumise(s) au secret statistique

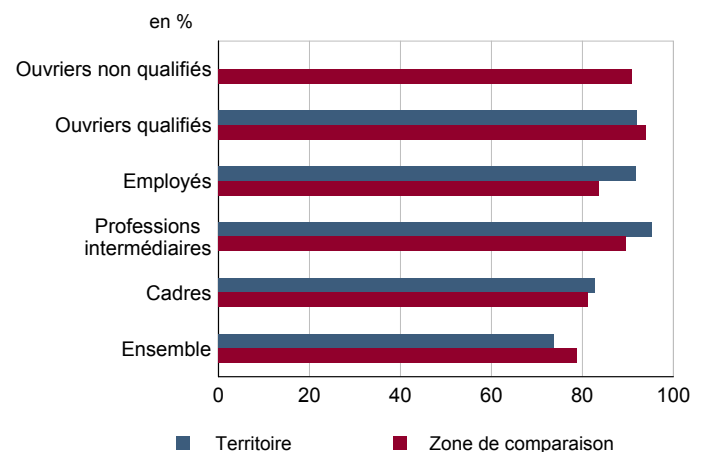
Champ : tableaux standards, poste principal non annexe.

Source : Insee, DADS - Fichier Salariés au lieu de résidence.

**SAL G1 - Salaire net horaire moyen (en euros) des salariés à temps complet selon la CS en 2010**


Champ : tableaux standards, poste principal non annexe

Source : Insee, DADS - Fichier Salariés au lieu de résidence.

**SAL G2 - Rapport du salaire net horaire moyen femmes / hommes à temps complet selon la CS en 2010**


Champ : tableaux standards, poste principal non annexe.

Source : Insee, DADS - Fichier Salariés au lieu de résidence.

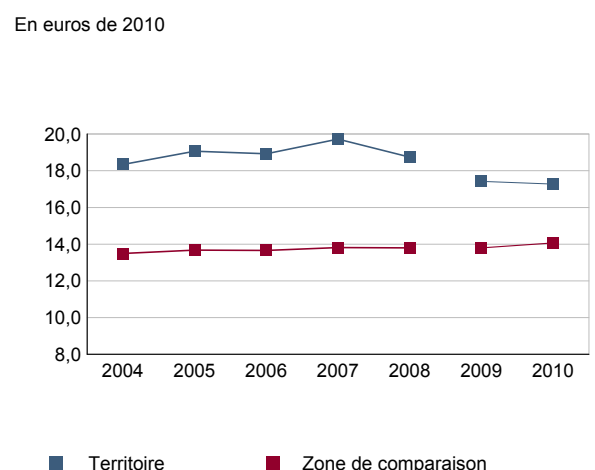
**SAL T2 - Salaire net horaire moyen (en euros) selon l'âge en 2010**

	Temps complet		Temps non complet	
	Femmes	Hommes	Femmes	Hommes
18 - 25 ans	8,8	9,9	8,9	8,0
26 - 49 ans	13,6	18,0	14,4	17,3
50 ans ou plus	18,4	27,4	14,8	24,7

Note : les moins de 18 ans et les non déclarés sont exclus.

Champ : tableaux standards, poste principal non annexe.

Source : Insee, DADS - Fichier Salariés au lieu de résidence.

**SAL G3 - Évolution du salaire horaire moyen des salariés à temps complet**


Note : le champ a été étendu en 2009 à la fonction publique d'État.

Champ : tableaux standards, poste principal non annexe.

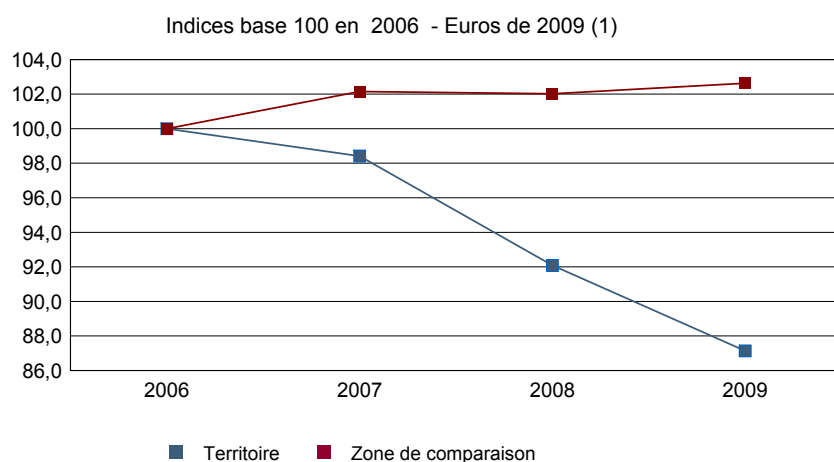
Source : Insee, DADS - Fichier Salariés au lieu de résidence.

**Impôts et revenus des foyers fiscaux**
**REV T1 - Impôts sur le revenu des foyers fiscaux**

	2009	2008(1)	2007(1)	2006(1)
<b>Ensemble des foyers fiscaux</b>	<b>1 409</b>	<b>1 194</b>	<b>1 167</b>	<b>1 161</b>
Revenu net déclaré (K Euros)	53 198	47 640	49 765	50 307
Revenu net déclaré moyen (Euros)	37 756	39 900	42 644	43 331
Impôt moyen (Euros)	3 014	3 227	3 909	3 876
<b>Foyers fiscaux imposables</b>	<b>985</b>	<b>847</b>	<b>841</b>	<b>849</b>
Proportion en %	69,9	70,9	72,1	73,1
Revenu net déclaré (K Euros)	48 192	43 367	45 734	46 260
Revenu net déclaré moyen (Euros)	48 926	51 200	54 380	54 488
<b>Foyers fiscaux non imposables</b>	<b>424</b>	<b>347</b>	<b>326</b>	<b>312</b>
Proportion en %	30,1	29,1	27,9	26,9
Revenu net déclaré (en K Euros)	5 006	4 274	4 032	4 047
Revenu net déclaré moyen (Euros)	11 807	12 316	12 367	12 972

(1) : les valeurs des années antérieures à 2009 sont exprimées en euros constants de 2009.

Source : DGFIP, Impôt sur le revenu des personnes physiques.

**REV G1 - Évolution du revenu net déclaré moyen - Ensemble des foyers fiscaux**


(1) : les valeurs des années antérieures à 2009 sont exprimées en euros constants de 2009.

Source : DGFIP, Impôt sur le revenu des personnes physiques.

**Revenus fiscaux des ménages**
**REV T2 - Ménages fiscaux**

	2010
Nombre de ménages fiscaux	1 091
Nombre de personnes dans les ménages fiscaux	2 823,0
Part des ménages fiscaux imposés en %	73,7

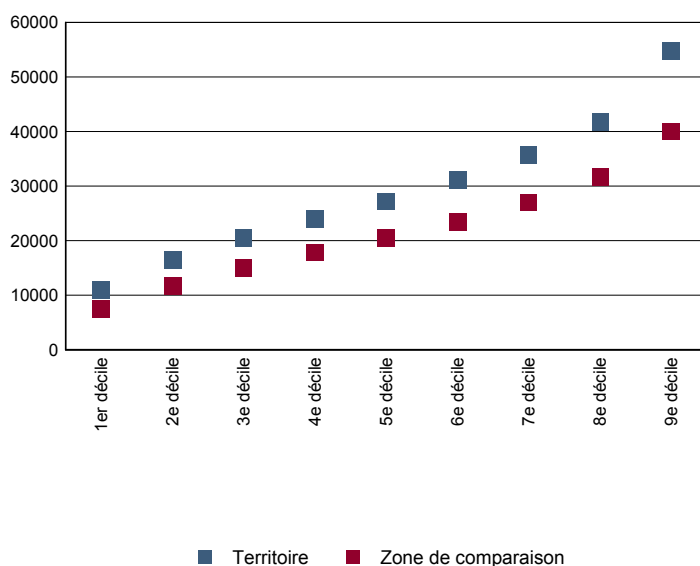
Source : Insee, Revenus fiscaux localisés des ménages.

**REV T3 - Ménages : distribution des revenus déclarés en euros par unité de consommation**

	2010
<b>Médiane</b>	27 170
Rapport interdécile (sans unité) (1)	5,0
Limite du 1er quartile	18 426
Limite du 2e quartile (médiane)	27 170
Limite du 3e quartile	39 058
Limite du 1er décile	11 011
Limite du 2e décile	16 469
Limite du 3e décile	20 431
Limite du 4e décile	23 993
Limite du 5e décile (médiane)	27 170
Limite du 6e décile	31 062
Limite du 7e décile	35 767
Limite du 8e décile	41 777
Limite du 9e décile	54 754

(1) : le rapport interdécile (9e décile/1er décile) établit le rapport entre les revenus les plus élevés et les revenus les plus faibles, en ôtant de chaque côté les 10% de personnes aux revenus par unité de consommation les plus extrêmes.

Source : Insee, Revenus fiscaux localisés des ménages.

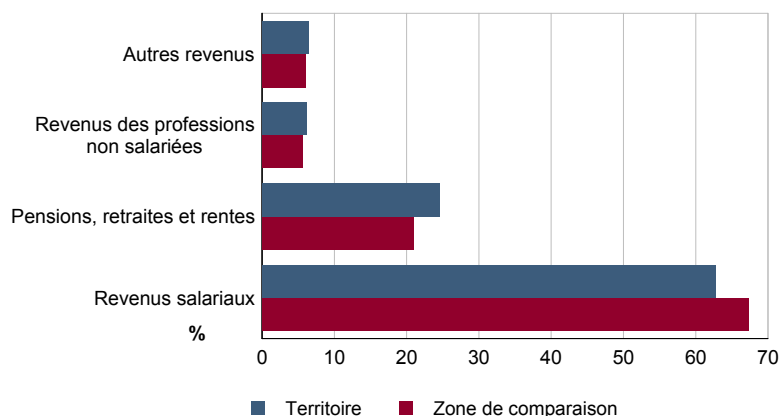
**REV G2 - Ménages : distribution des revenus déclarés en euros par unité de consommation en 2010**


Source : Insee, Revenus fiscaux localisés des ménages.

**REV T4 - Ménages : structure des revenus déclarés**

	2010
	Part en %
Revenus salariaux	62,8
Pensions, retraites et rentes	24,5
Revenus des professions non salariées	6,2
Autres revenus	6,5

Source : Insee, Revenus fiscaux localisés des ménages.

**REV G3 - Ménages : structure des revenus déclarés en 2010**


Source : Insee, Revenus fiscaux localisés des ménages.

## LOG T1M - Évolution du nombre de logements par catégorie

	1968	1975	1982	1990	1999	2009
<b>Ensemble</b>	<b>155</b>	<b>334</b>	<b>545</b>	<b>627</b>	<b>802</b>	<b>1 371</b>
Résidences principales	134	313	513	599	780	1 329
Résidences secondaires et logements occasionnels	4	3	8	6	3	5
Logements vacants	17	18	24	22	19	38

Sources : Insee, RP1968 à 1990 dénombrements - RP1999 et RP2009 exploitations principales.

## LOG T2 - Catégories et types de logements

	2009	%	1999	%
<b>Ensemble</b>	<b>1 371</b>	<b>100,0</b>	<b>802</b>	<b>100,0</b>
Résidences principales	1 329	96,9	780	97,3
Résidences secondaires et logements occasionnels	5	0,3	3	0,4
Logements vacants	38	2,7	19	2,4
Maisons	929	67,8	639	79,7
Appartements	431	31,5	131	16,3

Sources : Insee, RP1999 et RP2009 exploitations principales.

## LOG T3 - Résidences principales selon le nombre de pièces

	2009	%	1999	%
<b>Ensemble</b>	<b>1 329</b>	<b>100,0</b>	<b>780</b>	<b>100,0</b>
1 pièce	285	21,4	11	1,4
2 pièces	56	4,2	43	5,5
3 pièces	73	5,5	60	7,7
4 pièces	194	14,6	162	20,8
5 pièces ou plus	721	54,3	504	64,6

Sources : Insee, RP1999 et RP2009 exploitations principales.

## LOG T4 - Nombre moyen de pièces des résidences principales

	2009	1999
Nombre moyen de pièces par résidence principale	4,4	5,2
- maison	5,7	5,6
- appartement	1,8	3,7

Sources : Insee, RP1999 et RP2009 exploitations principales.

## LOG T5 - Résidences principales en 2009 selon la période d'achèvement

	Nombre	%
<b>Résidences principales construites avant 2007</b>		
Avant 1949	Données non disponibles suite à changement de questionnaire	
De 1949 à 1974	Données non disponibles suite à changement de questionnaire	
De 1975 à 1989	Données non disponibles suite à changement de questionnaire	
De 1990 à 2006	Données non disponibles suite à changement de questionnaire	

Source : Insee, RP2009 exploitation principale.

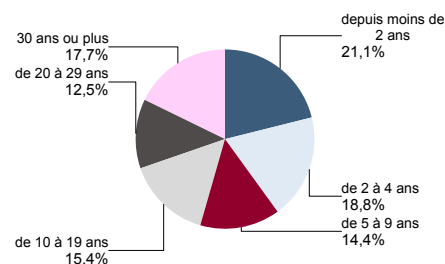
## LOG G1 - Résidences principales en 2009 selon le type de logement et la période d'achèvement

Données non disponibles suite à changement de questionnaire

**LOG T6 - Ancienneté d'emménagement dans la résidence principale en 2009**
**LOG G2 - Ancienneté d'emménagement des ménages en 2009**

	Nombre de ménages	Part des ménages en %	Population des ménages	Nombre moyen de pièces par logement	
				logement	personne
<b>Ensemble</b>	<b>1 329</b>	<b>100,0</b>	<b>2 931</b>	<b>4,4</b>	<b>2,0</b>
Depuis moins de 2 ans	280	21,1	462	2,3	1,4
De 2 à 4 ans	250	18,8	534	3,0	1,4
De 5 à 9 ans	191	14,4	585	5,3	1,7
10 ans ou plus	607	45,7	1 351	5,7	2,6

Source : Insee, RP2009 exploitation principale.



Source : Insee, RP2009 exploitation principale.

**LOG T7 - Résidences principales selon le statut d'occupation**

	2009		Ancienneté moyenne d'emménagement en année(s)	1999		
	Nombre	%		Nombre	%	
<b>Ensemble</b>	<b>1 329</b>	<b>100,0</b>	<b>2 931</b>	<b>14</b>	<b>780</b>	<b>100,0</b>
Propriétaire	790	59,4	2 039	20	569	72,9
Locataire	483	36,3	780	3	165	21,2
dont d'un logement HLM loué vide	76	5,7	192	4	50	6,4
Logé gratuitement	57	4,3	111	14	46	5,9

Sources : Insee, RP1999 et RP2009 exploitations principales.

**LOG T8M - Confort des résidences principales**

	2009	%	1999	%
<b>Ensemble</b>	<b>1 329</b>	<b>100,0</b>	<b>780</b>	<b>100,0</b>
Salle de bain avec baignoire ou douche	1 306	98,3	769	98,6
Chauffage central collectif	41	3,1	28	3,6
Chauffage central individuel	706	53,1	508	65,1
Chauffage individuel "tout électrique"	541	40,7	198	25,4

Sources : Insee, RP1999 et RP2009 exploitations principales.

**LOG T9 - Équipement automobile des ménages**

	2009	%	1999	%
<b>Ensemble</b>	<b>1 329</b>	<b>100,0</b>	<b>780</b>	<b>100,0</b>
Au moins un emplacement réservé au stationnement	1 002	75,4	697	89,4
Au moins une voiture	1 146	86,2	742	95,1
- 1 voiture	495	37,2	223	28,6
- 2 voitures ou plus	651	49,0	519	66,5

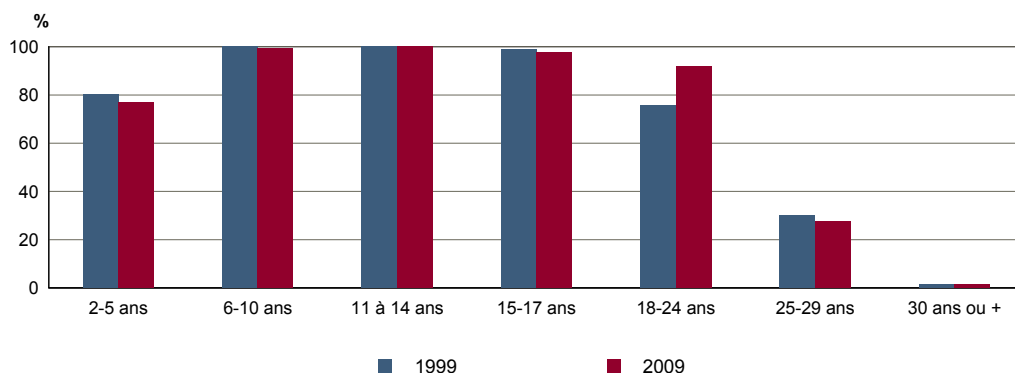
Sources : Insee, RP1999 et RP2009 exploitations principales.

**FOR T1 - Scolarisation selon l'âge et le sexe en 2009**

	Ensemble	Population scolarisée	Part de la population scolarisée en %		
			Ensemble	Hommes	Femmes
2 à 5 ans	120	92	77,0	78,9	74,9
6 à 10 ans	202	201	99,4	98,9	100,0
11 à 14 ans	177	177	100,0	100,0	100,0
15 à 17 ans	141	138	97,7	98,2	97,2
18 à 24 ans	618	568	92,0	90,8	93,0
25 à 29 ans	77	21	27,4	33,6	21,2
30 ans ou plus	1 879	32	1,7	1,6	1,8

Source : Insee, RP2009 exploitation principale.

**FOR G1 - Taux de scolarisation selon l'âge**



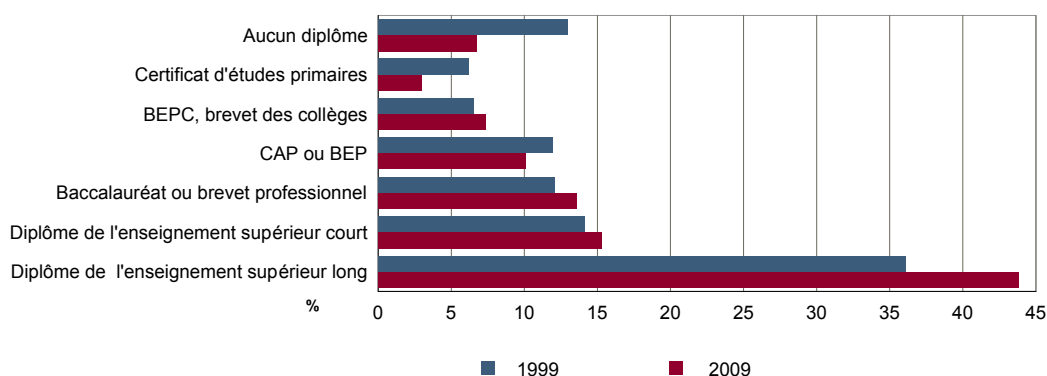
Sources : Insee, RP1999 et RP2009 exploitations principales.

**FOR T2 - Diplôme le plus élevé de la population non scolarisée de 15 ans ou plus selon le sexe en 2009**

	Ensemble	Hommes	Femmes
<b>Population non scolarisée de 15 ans ou plus</b>	<b>1 956</b>	<b>918</b>	<b>1 038</b>
Part des titulaires en % :			
- d'aucun diplôme	6,8	5,6	7,8
- du certificat d'études primaires	3,0	3,3	2,7
- du BEPC, brevet des collèges	7,4	5,0	9,5
- d'un CAP ou d'un BEP	10,1	10,5	9,8
- d'un baccalauréat ou d'un brevet professionnel	13,6	11,4	15,5
- d'un diplôme de l'enseignement supérieur court	15,3	10,7	19,4
- d'un diplôme de l'enseignement supérieur long	43,8	53,6	35,2

Source : Insee, RP2009 exploitation principale.

**FOR G2 - Diplôme le plus élevé de la population non scolarisée de 15 ans ou plus**



Sources : Insee, RP1999 et RP2009 exploitations principales.

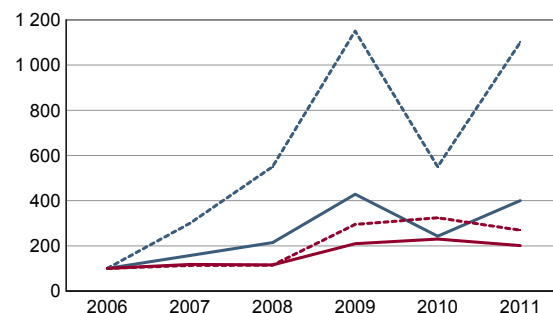
RP : Recensement de la population

**DEN T1 - Créations d'entreprises par secteur d'activité en 2011**

	Ensemble	%	Taux de création
<b>Ensemble</b>	<b>28</b>	<b>100,0</b>	<b>24,6</b>
Industrie	1	3,6	100,0
Construction	1	3,6	7,1
Commerce, transports, services divers	19	67,9	23,2
dont commerce et réparation auto.	2	7,1	20,0
Administration publique, enseignement, santé, action sociale	7	25,0	41,2

Champ : activités marchandes hors agriculture.

Source : Insee, REE (Sirène).

**DEN G1 - Évolution des créations d'entreprises**


indice base 100 en 2006

— Territoire : ensemble  
- - - Territoire : entreprises individuelles  
— Zone de comparaison : ensemble  
- - - Zone de comparaison : entreprises individuelles

Note de lecture : application du régime de l'auto-entrepreneur à partir du 1er janvier 2009.

Champ : activités marchandes hors agriculture.

Source : Insee, REE (Sirène).

**DEN T2 - Créations d'entreprises individuelles par secteur d'activité en 2011**

	Entreprises individuelles créées	dont auto-entrepreneurs	Part en % dans l'ensemble des créations	
			des entreprises individuelles	des auto-entrepreneurs
<b>Ensemble</b>	<b>22</b>	<b>19</b>	<b>78,6</b>	<b>67,9</b>
Industrie	1	c	100,0	c
Construction	1	c	100,0	c
Commerce, transports, services divers	13	13	68,4	68,4
dont commerce, réparation auto.	2	c	100,0	c
Administration publique, enseignement, santé, action sociale	7	4	100,0	57,1

Champ : activités marchandes hors agriculture.

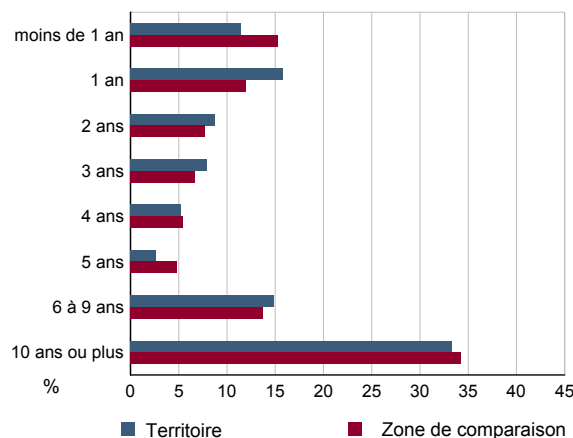
Source : Insee, REE (Sirène).

**DEN T3 - Nombre d'entreprises par secteur d'activité au 1er janvier 2011**

	Nombre	%
<b>Ensemble</b>	<b>114</b>	<b>100,0</b>
Industrie	1	0,9
Construction	14	12,3
Commerce, transports, services divers	82	71,9
dont commerce et réparation auto.	10	8,8
Administration publique, enseignement, santé, action sociale	17	14,9

Champ : activités marchandes hors agriculture.

Source : Insee, REE (Sirène).

**DEN G2 - Âge des entreprises au 1er janvier 2011**


Champ : activités marchandes hors agriculture.

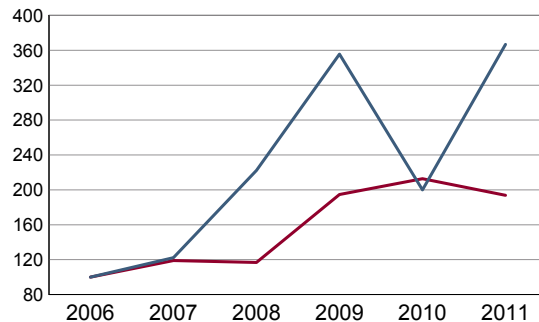
Source : Insee, REE (Sirène).

**DEN T4 - Créations d'établissements par secteur d'activité en 2011**

	Ensemble	%	Taux de création
<b>Ensemble</b>	<b>33</b>	<b>100,0</b>	<b>26,2</b>
Industrie	2	6,1	100,0
Construction	1	3,0	7,1
Commerce, transports, services divers	22	66,7	23,7
dont commerce et réparation auto.	2	6,1	16,7
Administration publique, enseignement, santé, action sociale	8	24,2	47,1

Champ : activités marchandes hors agriculture.

Source : Insee, REE (Sirène)

**DEN G3 - Évolution des créations d'établissements**


indice base 100 en 2006

— Territoire  
— Zone de comparaison

Note de lecture : application du régime de l'auto-entrepreneur à partir du 1er janvier 2009.

Champ : activités marchandes hors agriculture.

Source : Insee, REE (Sirène).

**DEN T5 - Nombre d'établissements par secteur d'activité au 1er janvier 2011**

	Nombre	%
<b>Ensemble</b>	<b>126</b>	<b>100,0</b>
Industrie	2	1,6
Construction	14	11,1
Commerce, transports, services divers	93	73,8
dont commerce et réparation auto.	12	9,5
Administration publique, enseignement, santé, action sociale	17	13,5

Champ : activités marchandes hors agriculture.

Source : Insee, REE (Sirène).



**CEN T1 - Établissements actifs par secteur d'activité au 31 décembre 2010**

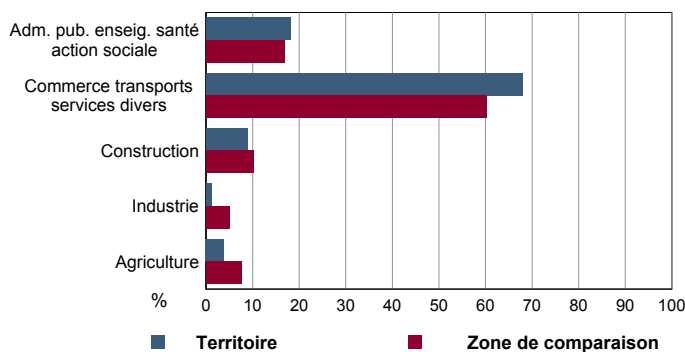
	Total	%	0 salarié	1 à 9 salarié(s)	10 à 19 salariés	20 à 49 salariés	50 salariés ou plus
<b>Ensemble</b>	<b>181</b>	<b>100,0</b>	<b>118</b>	<b>38</b>	<b>14</b>	<b>8</b>	<b>3</b>
Agriculture, sylviculture et pêche	7	3,9	5	2	0	0	0
Industrie	2	1,1	1	1	0	0	0
Construction	16	8,8	9	6	0	1	0
Commerce, transports et services divers	123	68,0	82	28	11	1	1
dont commerce, réparation auto	14	7,7	8	6	0	0	0
Administration publique, enseignement, santé, action sociale	33	18,2	21	1	3	6	2

Champ : ensemble des activités.  
Source : Insee, CLAP.

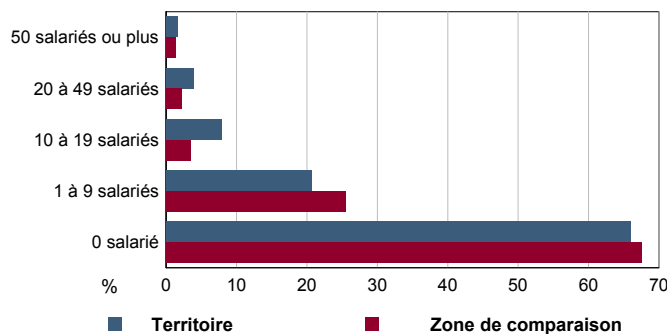
**CEN T2 - Postes salariés par secteur d'activité au 31 décembre 2010**

	Total	%	1 à 9 salarié(s)	10 à 19 salariés	20 à 49 salariés	50 à 99 salariés	100 salariés ou plus
<b>Ensemble</b>	<b>1 438</b>	<b>100,0</b>	<b>124</b>	<b>185</b>	<b>251</b>	<b>0</b>	<b>878</b>
Agriculture, sylviculture et pêche	6	0,4	6	0	0	0	0
Industrie	3	0,2	3	0	0	0	0
Construction	39	2,7	16	0	23	0	0
Commerce, transports et services divers	787	54,7	97	145	25	0	520
dont commerce, réparation auto	33	2,3	33	0	0	0	0
Administration publique, enseignement, santé, action sociale	603	41,9	2	40	203	0	358

Champ : ensemble des activités.  
Source : Insee, CLAP.

**CEN G1 - Répartition des établissements actifs par secteur d'activité au 31 décembre 2010**


Champ : ensemble des activités.  
Source : Insee, CLAP.

**CEN G2 - Répartition des établissements actifs par tranche d'effectif salarié au 31 décembre 2010**


Champ : ensemble des activités.  
Source : Insee, CLAP.

**CEN T3 - Établissements selon les sphères de l'économie au 31 décembre 2010**

	Nombre	%	Postes salariés	%
<b>Ensemble</b>	<b>181</b>	<b>100,0</b>	<b>1 438</b>	<b>100,0</b>
Sphère non présenteielle	74	40,9	616	42,8
dont domaine public	2	2,7	525	85,2
Sphère présenteielle	107	59,1	822	57,2
dont domaine public	13	12,1	557	67,8

Champ : ensemble des activités.  
Source : Insee, CLAP.

**CEN T4 - Entreprises (sièges sociaux actifs) par secteur d'activité au 31 décembre 2010**

	Nombre	%
<b>Ensemble</b>	<b>155</b>	<b>100,0</b>
Agriculture, sylviculture et pêche	6	3,9
Industrie	2	1,3
Construction	16	10,3
Commerce, transports et service divers	108	69,7
dont commerce, réparation auto	11	7,1
Adm. pub., enseignement, santé, action sociale	23	14,8

Champ : ensemble des activités.  
Source : Insee, CLAP.

**TOU T1 - Nombre et capacité des hôtels selon le nombre d'étoiles**
**TOU G1 - Évolution 2008 - 2012 des chambres d'hôtels et d'emplacements de camping(1) selon le nombre d'étoiles**

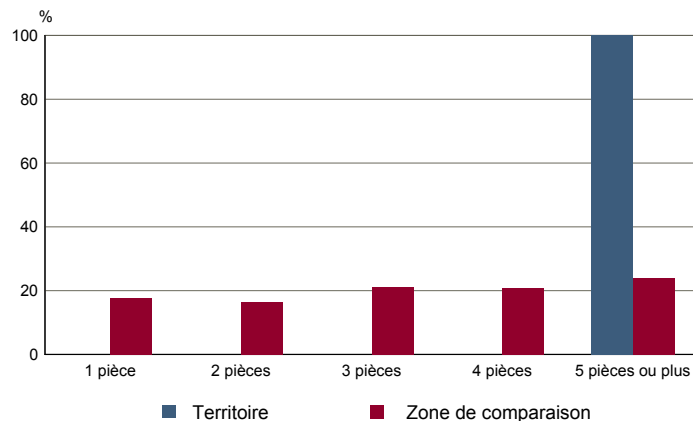
	au 01/01/2012		au 01/01/2008	
	Hôtels	Chambres	Hôtels	Chambres
<b>Ensemble</b>	<b>1</b>	<b>33</b>	<b>1</b>	<b>33</b>
0 étoile	0	0	0	0
1 étoile	0	0	0	0
2 étoiles	1	33	1	33
3 étoiles	0	0	0	0
4 étoiles ou plus	0	0	0	0

Graphique non éditable  
données à zéro  
ou  
évolution nulle

Source : Insee, Direction du tourisme - hébergements touristiques.

**TOU T2 - Nombre et capacité des campings selon le nombre d'étoiles**
**TOU G2 - Répartition en 2009 des résidences secondaires selon le nombre de pièces**

	au 01/01/2012		au 01/01/2008	
	Terrains	Emplacements	Terrains	Emplacements
<b>Ensemble</b>	<b>0</b>	<b>0</b>	<b>0</b>	<b>0</b>
1 étoile	0	0	0	0
2 étoiles	0	0	0	0
3 étoiles	0	0	0	0
4 étoiles	0	0	0	0

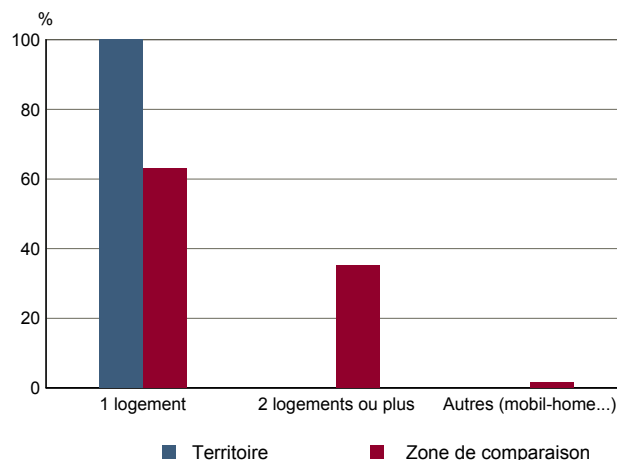


Source : Insee, Direction du tourisme - hébergements touristiques.

Source : Insee, RP2009 exploitation principale.

**TOU T3 - Résidences secondaires en 2009 selon la période d'achèvement**
**TOU G3 - Répartition en 2009 des résidences secondaires selon le nombre de logements**

	Nombre	%
<b>Ensemble des logements</b>	<b>1 371</b>	<b>100,0</b>
dont résidences secondaires	5	0,3
Résidences secondaires construites avant 2007		
Avant 1949	Données non disponibles suite à changement de questionnaire	
De 1949 à 1974	Données non disponibles suite à changement de questionnaire	
De 1975 à 1989	Données non disponibles suite à changement de questionnaire	
De 1990 à 2006	Données non disponibles suite à changement de questionnaire	



Source : Insee, RP2009 exploitation principale.

Source : Insee, RP2009 exploitation principale.