



Formación Profesional Dual



Cámaras de Comercio



Unión Europea
Fondo Social Europeo
"El FSE invierte en tu futuro"



Formación Profesional Dual



Cámaras de Comercio



Unión Europea
Fondo Social Europeo
"El FSE invierte en tu futuro"



QUÉ ES LA FORMACIÓN PROFESIONAL DUAL



REAL DECRETO 1529/2012



SI ERES JOVEN



SI ERES EMPRESA



LA FORMACIÓN PROFESIONAL DUAL EN LA SOCIEDAD



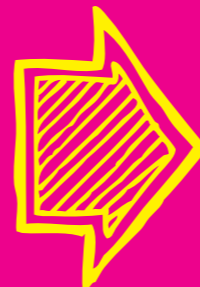
¿POR QUÉ LAS CÁMARAS?



ASPECTOS PRÁCTICOS Y PROYECTOS DESARROLLADOS

e+e=e^c

QUÉ ES LA FORMACIÓN PROFESIONAL DUAL

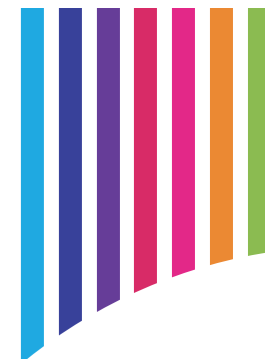


Formación Profesional Dual

La Formación Profesional Dual combina la formación académica con el aprendizaje en una empresa al mismo tiempo. De esta manera, se logra una mayor cualificación de los participantes y una implicación más activa de la empresa en el proceso formativo del alumnado.



Formación Profesional Dual



educación+empresa=empleo cualificado



QUÉ ES LA FORMACIÓN PROFESIONAL DUAL



REAL DECRETO 1529/2012



SI ERES JOVEN



SI ERES EMPRESA



LA FORMACIÓN PROFESIONAL DUAL EN LA SOCIEDAD



¿POR QUÉ LAS CÁMARAS?



ASPECTOS PRÁCTICOS Y PROYECTOS DESARROLLADOS



Unión Europea
Fondo Social Europeo
"El FSE invierte en tu futuro"

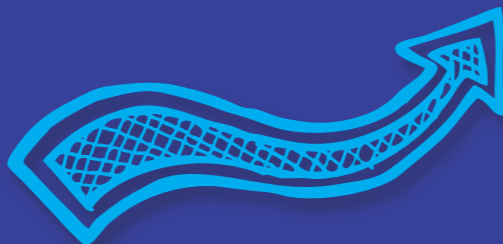


MINISTERIO DE EDUCACIÓN, CULTURA Y DEPORTE

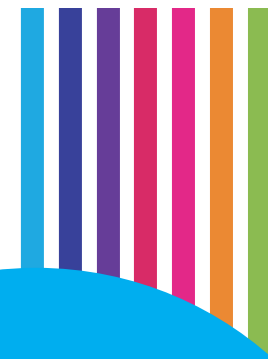


e+e=e^c

En noviembre de 2012 se publicó el Real Decreto en el que se establecen las bases de la Formación Profesional Dual en España con el objetivo de reforzar la cualificación de los participantes mediante la formación en centros de trabajo. De esta manera se reducirá la tasa de desempleo juvenil a la vez que aumentará la cualificación profesional de los jóvenes y el prestigio social de la Formación Profesional en España.



Formación
Profesional
Dual



REAL DECRETO 1529/2012



QUÉ ES LA
FORMACIÓN
PROFESIONAL
DUAL



REAL
DECRETO
1529/2012



SI
ERES
JOVEN



SI
ERES
EMPRESA



LA FORMACIÓN
PROFESIONAL
DUAL EN LA
SOCIEDAD



¿POR
QUÉ LAS
CÁMARAS?



ASPECTOS
PRÁCTICOS Y
PROYECTOS
DESARROLLADOS



01 Adquieres una experiencia profesional de valor en el mercado de trabajo.



02 Orientas tus estudios a los requerimientos de la realidad empresarial.



03 Consigues una mayor motivación para seguir formándote.



04 Obtienes una cualificación reconocida (titulación) a la vez que construyes un proyecto profesional.



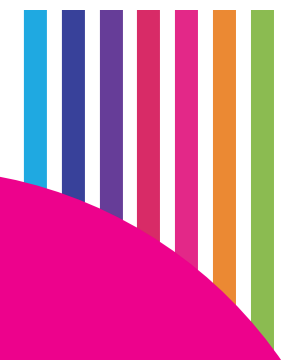
05 Te integras progresivamente en las responsabilidades de la empresa.



06 Te incorporas al mercado de trabajo en las mejores condiciones.



Formación Profesional Dual



e+e=e^c

SI ERES JOVEN y quieres formarte te interesa porque **CONSTRUYES UN PROYECTO PROFESIONAL**



QUÉ ES LA FORMACIÓN PROFESIONAL DUAL



REAL DECRETO 1529/2012



SI ERES JOVEN



SI ERES EMPRESA



LA FORMACIÓN PROFESIONAL DUAL EN LA SOCIEDAD



¿POR QUÉ LAS CÁMARAS?



ASPECTOS PRÁCTICOS Y PROYECTOS DESARROLLADOS



SI ERES EMPRESA te interesa porque CUENTAS CON PERSONAS CUALIFICADAS A LA MEDIDA DE TU EMPRESA

01 Cualificas a tus profesionales.

02 Diversificas y aseguras las contrataciones con las mejores garantías.

03 Cuentas con personas formadas según las necesidades de la empresa.

04 Se te reconoce tu función como agente formativo.

05 Reduces la distancia entre las empresas, especialmente pymes y las instituciones educativas.

06 Tienes respuesta a la necesidad de profesionales rápidamente.

07 Favoreces la actualización continua y la adecuación del sistema educativo al socio-económico.



educación+empresa=empleo cualificado



Formación Profesional Dual



QUÉ ES LA FORMACIÓN PROFESIONAL DUAL



REAL DECRETO 1529/2012



SI ERES JOVEN



SI ERES EMPRESA



LA FORMACIÓN PROFESIONAL DUAL EN LA SOCIEDAD



¿POR QUÉ LAS CÁMARAS?



ASPECTOS PRÁCTICOS Y PROYECTOS DESARROLLADOS





la formación profesional dual en la sociedad CONTRIBUYE A LA GENERACIÓN DE EMPLEO DE CALIDAD

03 Prepara jóvenes en profesiones de futuro.

04 Impulsa el desarrollo económico y la competitividad territorial.

05 Anticipa las evoluciones demográficas y aborda el relevo generacional.

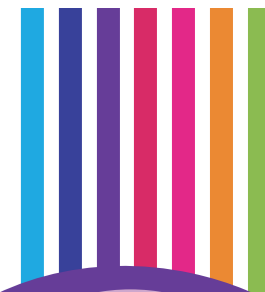
06 Reactualiza permanentemente el saber y el conocimiento

01 Integra progresivamente a los jóvenes en el empleo y contribuye a la generación de empleo de calidad.

02 Anticipa la edad de inserción al mundo laboral.



Formación Profesional Dual



QUÉ ES LA FORMACIÓN PROFESIONAL DUAL



REAL DECRETO 1529/2012



SI ERES JOVEN



SI ERES EMPRESA



LA FORMACIÓN PROFESIONAL DUAL EN LA SOCIEDAD



¿POR QUÉ LAS CÁMARAS?



ASPECTOS PRÁCTICOS Y PROYECTOS DESARROLLADOS





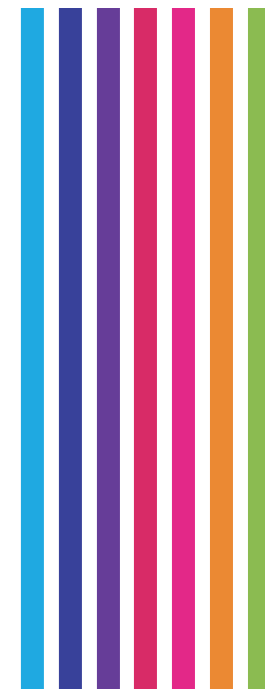
¿POR QUÉ LAS CÁMARAS?



Al igual que ocurre en otros países de Europa, los poderes públicos consideran que las Cámaras de Comercio son entidades adecuadas para participar con las administraciones competentes en la organización de la formación práctica en los centros de trabajo incluidos en la Formación Profesional Dual.



Formación Profesional Dual



QUÉ ES LA FORMACIÓN PROFESIONAL DUAL



REAL DECRETO 1529/2012



SI ERES JOVEN



SI ERES EMPRESA



LA FORMACIÓN PROFESIONAL DUAL EN LA SOCIEDAD



¿POR QUÉ LAS CÁMARAS?



ASPECTOS PRÁCTICOS Y PROYECTOS DESARROLLADOS



ASPECTOS PRÁCTICOS: ACTIVIDAD FORMATIVA INHERENTE A LOS CONTRATOS PARA LA FORMACIÓN Y EL APRENDIZAJE



PROYECTOS DESARROLLADOS EN EL ÁMBITO DEL SISTEMA EDUCATIVO



Formación Profesional Dual

01 Requisitos de los trabajadores

Mayores de 16 y menores de 25 años sin la cualificación requerida por el puesto de trabajo.

03 Duración

Mínimo un año, máximo tres.

05 Actividad formativa

Será la necesaria para la obtención de un título de formación profesional, de un certificado de profesionalidad o en su caso Certificación académica.

07 Participantes

Alumnos de Centros docentes autorizados que establezcan convenios con empresas.

03 Duración

El ciclo formativo podrá ampliarse hasta 3 años.

02 Tiempo de trabajo

El 75% el primer año y el 85% el segundo y el tercero de la jornada máxima. El resto se dedica a las actividades formativas

04 Retribución

No podrá ser inferior al salario mínimo interprofesional en proporción al tiempo de trabajo efectivo.

06 Financiación

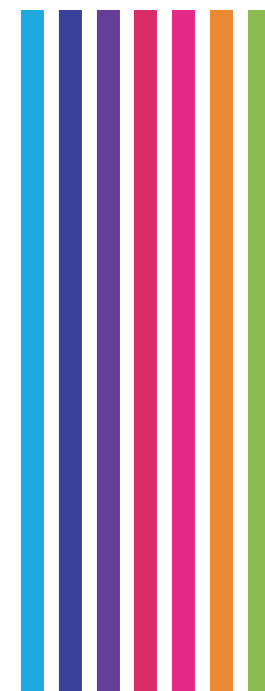
Bonificaciones en las cotizaciones empresariales a la Seguridad Social para financiar la formación. Reducción del 100% de las cuotas de los trabajadores a la Seguridad Social.

08 Formación en la empresa

Un mínimo del 33% del programa formativo se realiza con la participación de la empresa.

04 Alumnos

Podrán estar becados por las empresas, instituciones, fundaciones, etc y/o por las Administraciones.



Formación Profesional Dual

QUÉ ES LA FORMACIÓN PROFESIONAL DUAL



Formación Profesional Dual

REAL DECRETO 1529/2012



Formación Profesional Dual

SI ERES JOVEN



Formación Profesional Dual

SI ERES EMPRESA



Formación Profesional Dual

LA FORMACIÓN PROFESIONAL DUAL EN LA SOCIEDAD



Formación Profesional Dual

¿POR QUÉ LAS CÁMARAS?



Formación Profesional Dual

ASPECTOS PRÁCTICOS Y PROYECTOS DESARROLLADOS





Formación Profesional Dual



QUÉ ES LA FORMACIÓN PROFESIONAL DUAL



REAL DECRETO 1529/2012



SI ERES JOVEN



SI ERES EMPRESA



LA FORMACIÓN PROFESIONAL DUAL EN LA SOCIEDAD



¿POR QUÉ LAS CÁMARAS?



ASPECTOS PRÁCTICOS Y PROYECTOS DESARROLLADOS

