

GOLDBECK GmbH
Ummelner Straße 4-6
D-33649 Bielefeld
Tel. +49 (0) 521/9488-0
Fax +49 (0) 521/9488-1029
www.goldbeck.de



Technische Änderungen vorbehalten 05/2013 0448



**GOLDBECK
Parkhäuser**

wirtschaftlich transparent dauerhaft



GOLDBECK Parkhäuser

Mit System zum Erfolg



Seit über 25 Jahren bauen wir Parkhäuser. Bald werden es 600 mit mehr als 220.000 Stellplätzen sein. Und auch international ist GOLDBECK gefragt. Wir freuen uns über diesen Erfolg. Denn dahinter stehen hunderte zufriedener Kunden. Und tausende Nutzer, die Tag für Tag gern in unsere Parkhäuser fahren. Dahinter steht aber auch das Engagement eines erfahrenen Teams. Der Wunsch, Baustoffe, Systemelemente und Gebäude-details immer weiter zu verbessern und Nutzungskonzepte immer komfortabler und wirtschaftlicher zu machen, war und ist unser Motor. Das Bauen mit System ist unser Schlüssel zum Erfolg.

Parkhausbau mit GOLDBECK

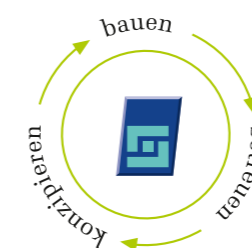
- wirtschaftlich
- transparent
- dauerhaft



GOLDBECK Parkhäuser

Inhalt

01	Ganzheitliche Konzepte	
	Planung	6
	Verkehrsführung	8
	Vielfältige Nutzungen	10
02	Bauen mit System	
	Das GOLDBECK System	12
	Tragwerk	14
	Eigenfertigung / Montage	16
	Rampen	18
	Eingangsbereiche	20
	Treppenhäuser	22
	Fassaden	24
	Orientierung	26
	Beleuchtung	28
	Energieeffizienz	30
	Parkraumbewirtschaftung	31
03	Individuelle Betreuung	
	GOLDBECK – das Unternehmen	32
	SystemZentren	34



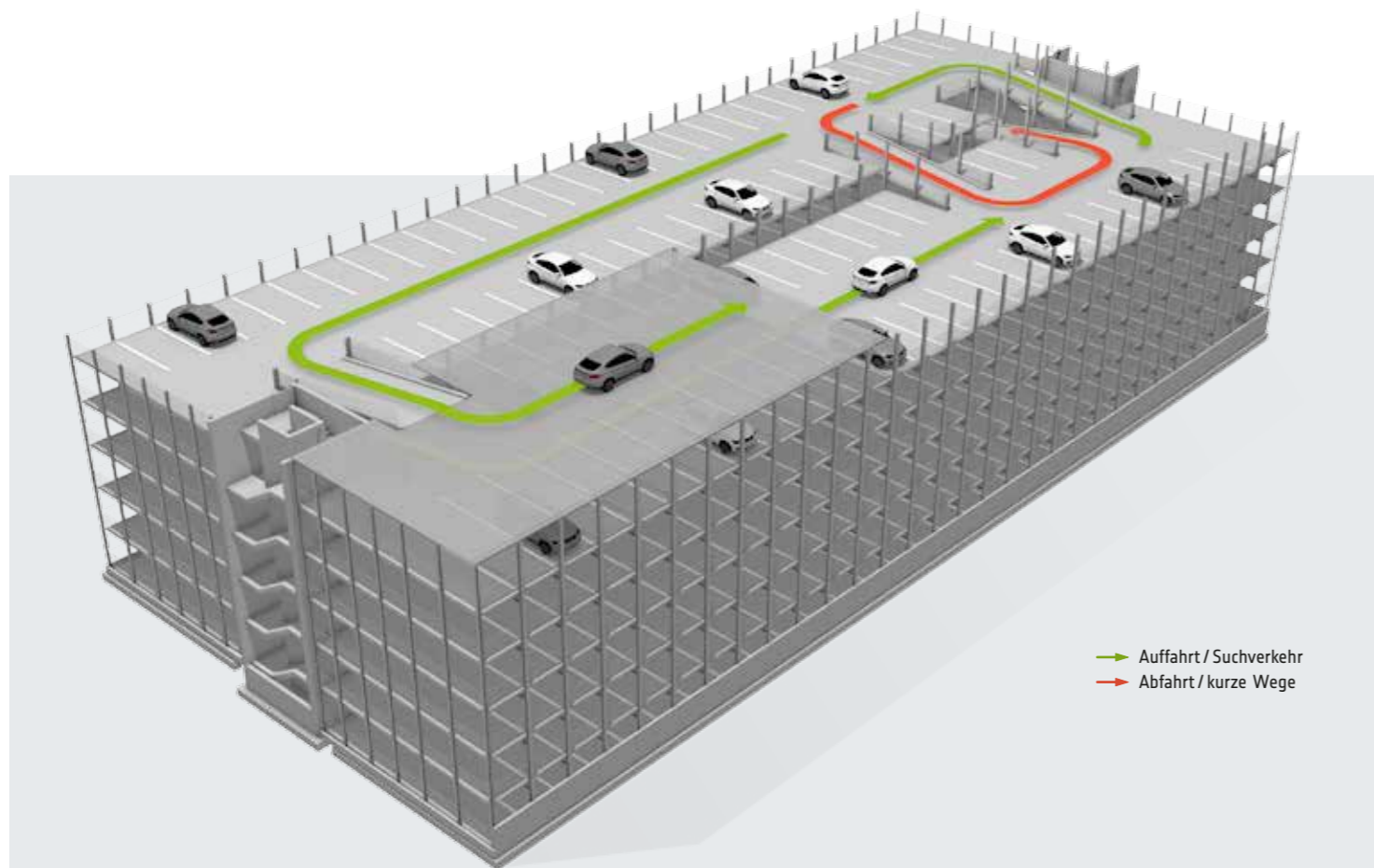
Ganzheitliche Konzepte

Benutzerfreundlichkeit ist planbar



Was macht ein Parkhaus besonders nutzerfreundlich? Unsere Antwort lautet: Funktionalität. Um sie perfekt umzusetzen, baut GOLDBECK auf das Prinzip „Alles aus einer Hand“. Deshalb kommt bei uns die komplette Ingenieurleistung aus dem eigenen Haus. Und auch die wesentlichen Stahl- und Betonelemente fertigen wir selbst. Eigene Montageteams setzen sie auf der Baustelle zusammen. Mit wenigen Schnittstellen erreichen wir so einen bestens abgestimmten Projektablauf – von der Planung über die Realisierung bis zur Nutzung. Zudem umfasst unser Leistungsangebot auch die Parkraumbewirtschaftung. Wir zeigen Optimierungsmöglichkeiten bei Investitions- und Betriebskosten auf, setzen aktuelle Parkraummanagementtechnik ein. Ein Rundum-Paket, das sich sehen lassen kann.

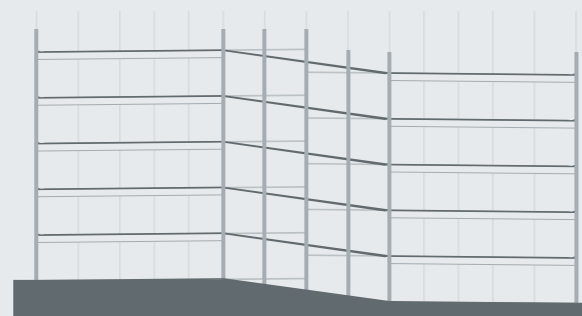
- Kompetente Beratung
- Individuelle Planung und Gestaltung
- Interdisziplinäres Team
- Schnelle, schlüsselfertige Ausführung
- Hohe Wirtschaftlichkeit und Qualität
- Ansprechpartner vor Ort
- Umfassende Objektbetreuung



→ Auffahrt / Suchverkehr
→ Abfahrt / kurze Wege

Split Level-Parkhaus

Das meistgenutzte Parkhausystem. Hier liegen sich zwei halbgesschossig versetzte Parkebenen gegenüber. Vorteil: Viele Stellplätze können auf relativ wenig Raum untergebracht werden. Die Parkebenen sind über halbgesschossige Rampen miteinander verbunden, die innerhalb des Parkhauses variabel angeordnet werden können. Split Level-Parkhäuser können auf drei oder vier Schiffe erweitert werden.



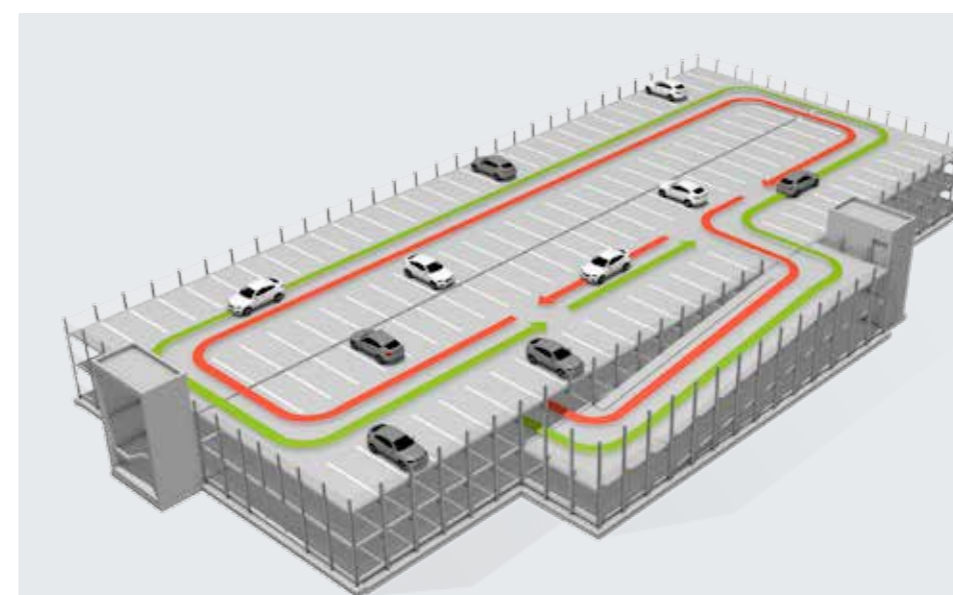
Wendelrampe

Diese Variante kommt bei großen und hochfrequentierten Parkhäusern zum Einsatz. In Kombination mit Parkleitsystemen sind hier besonders schnelle, kreuzungsfreie Auf- und Abfahrten möglich.

Verkehrsführung

Klar und eindeutig

Sicher und schnell zum Parkplatz. Und schnell wieder auf die Straße. So einfach lassen sich Kundenwünsche auf den Punkt bringen. Wahr werden sie durch ein gut durchdachtes Parkhausssystem. Mit Split Level- oder Vollgeschoss-Parkebenen – je nach Größenordnung und Einsatzzweck. In jedem Fall sollte die Verkehrsführung intuitiv erfassbar sein. Übersichtlichkeit, kurze Wege und ein gutes Sicherheitskonzept sind ein Muss. GOLDBECK Parkhäuser punkten hier mit stützenfreien Parkebenen, nutzerfreundlich und transparent.



Vollgeschoss-Parkhaus

Bei dieser Variante werden die Parkebenen über geschosshohe gerade oder gewendelte Rampen erschlossen, die an den Längs- oder Giebelseiten angeordnet sind. Der Platzbedarf ist größer als beim Split Level-Parkhaus.

Kliniken Park + Ride Unternehmen
 Besucher
 Flughäfen Kunden
 Mitarbeiter Bahnhöfe Einkaufszentren
 Reisende
 Kommunen Wohnungsbau Messen



So vielfältig wie die Parkhausnutzungen sind die realisierten Objekte. Individuell – aber mit System.



Vielfältige Nutzungen

Bestens abgestimmt

Autofahren. Mobilität erleben. Schnell ans Ziel gelangen. Und dann: Ausgebremst werden – bei der Parkplatzsuche. Jeder kennt dieses Szenario, aber keiner will es. Ob Mitarbeiter, Kunden, Reisende und Besucher: Sie alle brauchen schnelle Lösungen. GOLDBECK Parkhausssysteme haben sich hier hundertfach bei den verschiedensten Einsatzzwecken bewährt. Nicht zuletzt bei klugen Verbindungen mit anderen Nutzungen – von der Gastronomie bis zum Einzelhandel. Und dank pfiffiger Gestaltungsideen passt nicht nur das Innenleben, sondern auch das Äußere gestalterisch in jedes Umfeld.

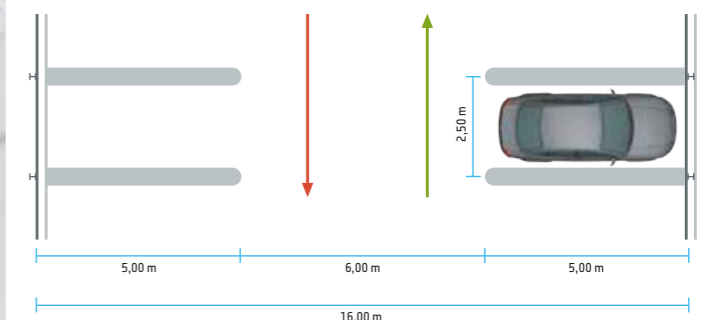


02

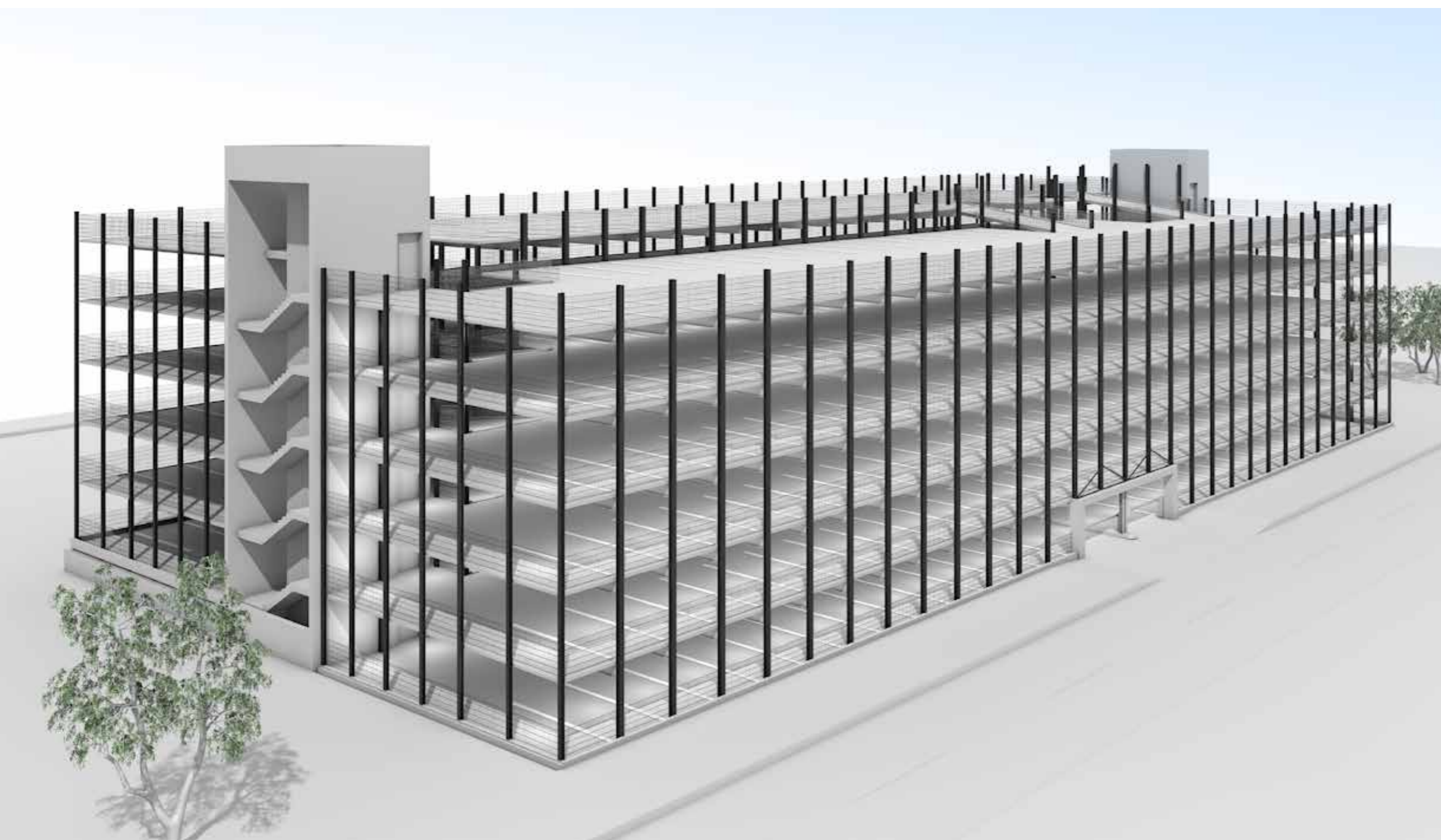
Das GOLDBECK System

Erfahrung und Innovation

Hunderte GOLDBECK Parkhäuser im In- und Ausland zeigen: Wir wissen, was wir tun. Und wir wissen, wie wir es tun. Das GOLDBECK System ist durchdacht bis ins Detail und wird auf Basis der Marktentwicklung permanent weiterentwickelt. Es orientiert sich konsequent an den Anforderungen des zeitgemäßen Parkhausbaus. Die Grundkonstruktion besteht aus 16,00m breiten Parkelementen. Diese Breite ergibt sich aus der Addition einer 6,00m breiten Fahrbahn sowie links und rechts davon angeordneten Stellplätzen von je 5,00m. Die Stellplatzbreite beträgt die vom ADAC empfohlene und von den Betreibern gewünschten 2,50m, die lichte Höhe mindestens 2,10m und die Geschosshöhe 2,75m. An den vier Eckpunkten dieses 16,00m x 2,50m Parkelements befinden sich außen angeordnete Stützen. Die Parkelemente können zu stützenfreien, benutzerfreundlichen Parkebenen in beliebiger Länge aneinandergereiht werden.



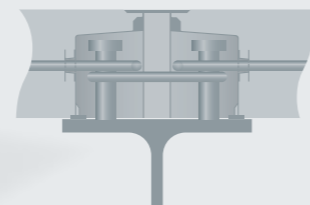
- Bewährte Systemlösungen statt Einzelkomponenten
- Benutzerfreundliche Realisierung
- Individualität in Nutzung und Design
- Permanente Weiterentwicklung





Das GOLDBECK Tragwerk

Die Stahlstützen sind außerhalb der Parkebenen angebracht und laufen über die Gesamthöhe des Parkhauses. Zwischen ihnen liegen in 2,50 m Abstand die 16,00 m langen Stahlverbund-Deckenträger. Auf ihnen ruhen die Deckenplatten mit einem Grundmaß von 8,00 x 2,50 m. Die Plattenstöße der Betonfertigteile sind zugleich die Markierungen der Fahrbahnen und Stellplätze.



Deckenplatten und Stahlträger werden über Kopfbolzen und Schlaufen miteinander verbunden. Dann wird die Fuge mit schrumpfungsfreiem Mörtel vergossen und anschließend mit einer hochwertigen, befahrbaren Fugenabdichtung versiegelt.

Tragwerk

Filigran und dauerhaft



Unser Tragwerk aus Stahl- und Betonelementen wirkt filigran und damit architektonisch sehr ansprechend. Es macht GOLDBECK Parkhäuser hell und freundlich und sorgt so für ein hohes Sicherheitsempfinden. Die Deckenplatten sind technisch ausgereift. Hochfest gegen mechanische und thermische Beanspruchung, Frost und Tausalz kommen sie völlig ohne Beschichtung aus und sind deshalb besonders wartungsarm. Das gibt es nur bei GOLDBECK – als Ergebnis unserer intensiven Entwicklungsarbeit.



Wartungsvertrag

Für jedes Parkhaus ist ein projektbezogener Wartungsplan gesetzlich vorgeschrieben. Mit einem Wartungsvertrag übernehmen wir diese Aufgabe gern für Sie, garantieren regelmäßige Inspektionen und verhindern damit verschleißbedingte Nutzungsausfälle.

- Hohe Qualität durch eigene Serienfertigung
- Exklusiv bei GOLDBECK: Beschichtungsfreie Deckenplatten mit strukturierter oder glatter Oberfläche



Stahlträger werden in unseren eigenen Werken gefertigt – in Serie und projektunabhängig.



Eigenfertigung und Montage

Hohe Qualität – selbst produziert

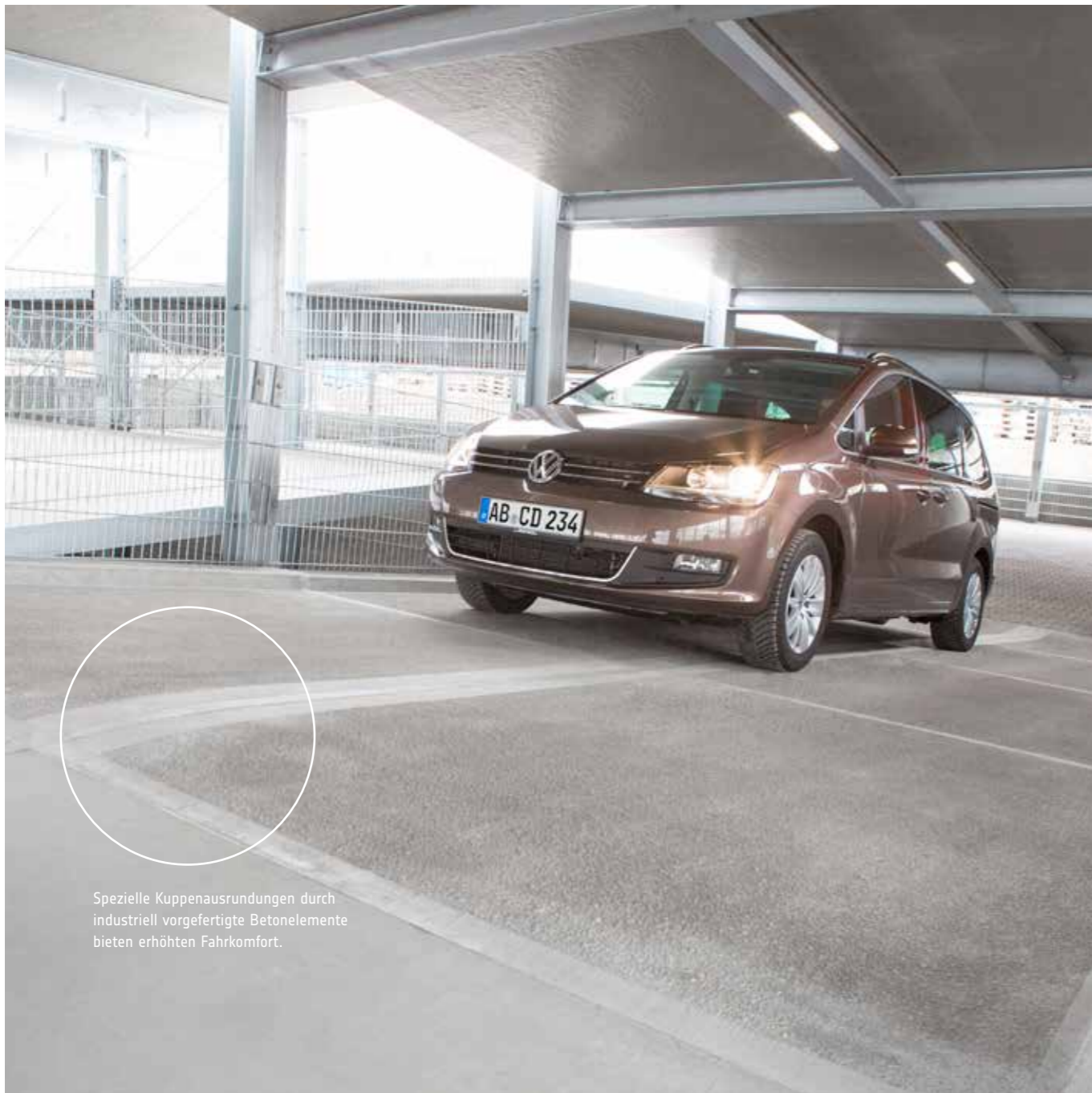
In unseren Werken fertigen wir Stahlträger, Stützen und Betonplatten unter immer gleichen Bedingungen. Wir arbeiten witterungsunabhängig und mit einheitlichen Zuschlagstoffen. Unsere Produktionsprozesse sind standardisiert, jeder Handgriff sitzt. Dadurch erreichen wir eine hohe Qualität – und das gleichbleibend. Und: Unsere Eigenfertigung macht uns auch für die Zukunft fit. Nur sie gibt uns die Möglichkeit, unsere Systeme permanent zu verbessern und ihre Vorteile an unsere Kunden weiterzugeben.

Auch bei den Betonelementen sorgt die Vorfertigung im Werk für höchste Qualität und reibungslose Montageprozesse.





Im Rampenbereich sorgt eine spezielle grob-rauhe Oberfläche für eine sichere Rutschhemmung.



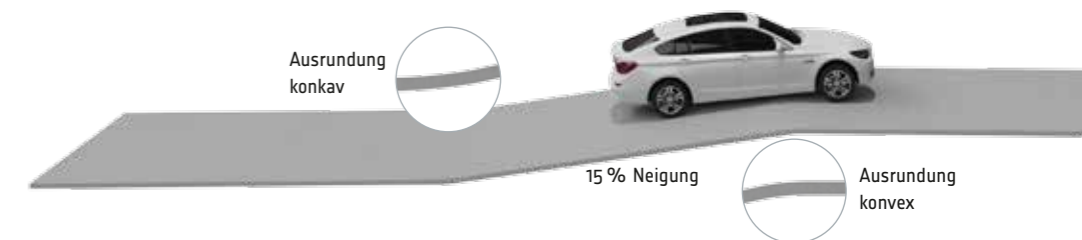
Spezielle Kuppenausrundungen durch industriell vorgefertigte Betonelemente bieten erhöhten Fahrkomfort.

Rampen

Auf dem richtigen Weg



Die Rampen sind die anspruchsvollsten Bauteile im Parkhaus. Ihre Qualität, Form und Breite geben den Ausschlag dafür, ob ein Parkhaus gut befahrbar ist. Unser besonderes Augenmerk liegt deshalb auf ihrer Nutzungsfreundlichkeit. Und für welche Lösung Sie sich auch entscheiden – Split Level-, Vollgeschoss- oder Wendelrampe – die Kuppenausrundungen in den Bereichen der Neigungswechsel sind bei GOLDBECK Parkhäusern immer gleich komfortabel und autofreundlich. Der Grund: Bei der kontrollierten Produktion in unseren Werken werden die konkaven bzw. konvexen Formen stets identisch ausgeführt.





Eingangsbereiche

Die Visitenkarte eines Parkhauses



Attraktiv gestaltet kann ein Parkhaus ein Blickfang sein. Es übernimmt oft auch eine Portalfunktion.



Sie sind die Verbindung zwischen dem Parkhaus und seinem Umfeld. Und sie sind der Teil eines Parkhauses, der von seinen Nutzern unmittelbar und ungefiltert wahrgenommen wird. Hier stehen nicht die Fahrzeugabmessungen im Mittelpunkt, hier ist der Mensch das Maß aller Dinge. Und hier soll er sich bestens aufgehoben und sicher fühlen. Gut gestaltet werden Treppenhaus und Eingang zur Visitenkarte eines Parkhauses. Farben, Formen, Materialien machen jedes Parkhaus unverwechselbar und schenken viel Raum für individuelle Gestaltungsmöglichkeiten. Lassen wir unsere Ideen gemeinsam wirken!





Aluminium-Glastüren tragen zur offenen Gestaltung bei und erhöhen das Sicherheitsgefühl



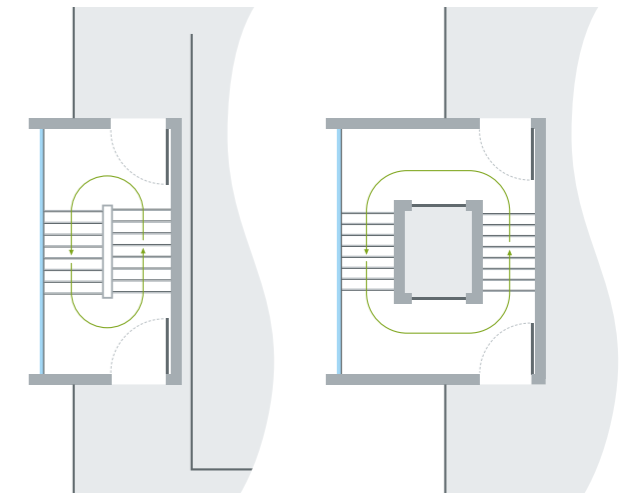
Treppenhäuser

Hell und ansprechend



Offen oder verkleidet? Mit oder ohne Aufzug? Stahl- oder Aluminium-Glastüren? Wirtschaftlich sind alle GOLDBECK Varianten, denn auch für unsere Treppenhäuser gilt: Die eigene Fertigung sorgt für ein besonders gutes Preis-Leistungs-Verhältnis. Dank modularer Bauweise fügt sich jedes Treppenhaus ideal in das Gesamtkonzept ein. Dabei sind die Außenseiten individuell und architektonisch gestaltbar.

Die Treppenhäuser können nutzerspezifisch mit und ohne Aufzug ausgeführt werden.





Der Einsatz verschiedenster Materialien, Formen und Farben schafft vielfältige Gestaltungsmöglichkeiten für eine kreative Fassadenarchitektur.



Fassaden

Individuell und attraktiv



Kleider machen Leute – und auch eine Fassade kann ein Statement sein! Von schlicht und elegant bis expressiv und extravagant sind architektonischen Wünschen keine Grenzen gesetzt. Das funktionale Gebäude Parkhaus erhält durch die Fassade seine Individualität. Städtebauliche Vorgaben, die Anpassung an ein historisches Umfeld oder an das Erscheinungsbild Ihres Unternehmens, aber auch Anforderungen an Schall-, Blend- und Brandschutz deckt GOLDBECK mit einer Vielfalt von Fassadenvarianten bestens ab. Gern entwickeln wir aber auch einen neuen Fassadentyp für Sie!



Entdecken Sie die vielfältigen Fassadenbeispiele der GOLDBECK Parkhäuser.



Bei komplexen Parkhäusern kommen Parkleitsysteme mit Einzelplatzüberwachung zum Einsatz.



Orientierung

Sehen und sofort verstehen



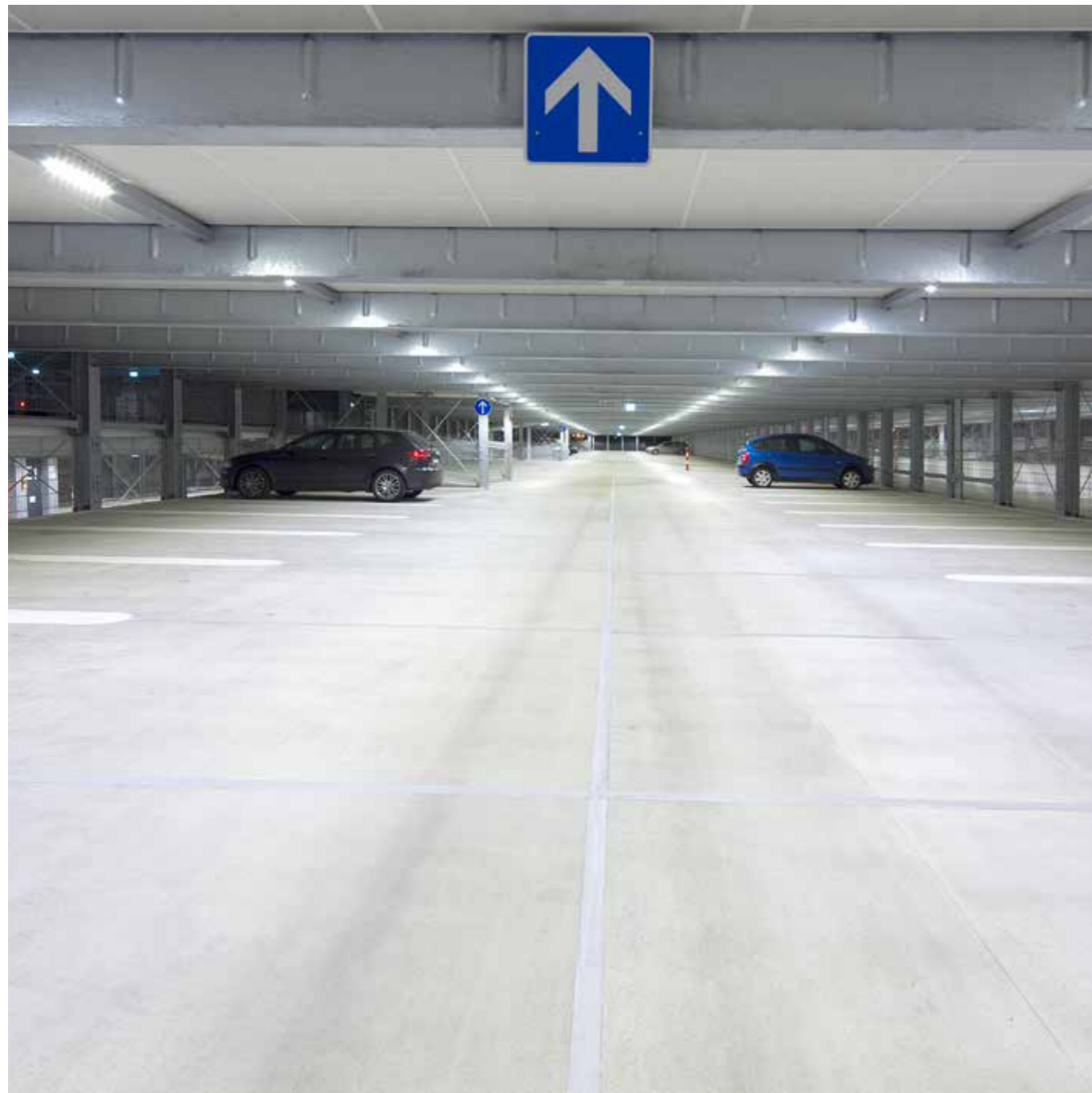
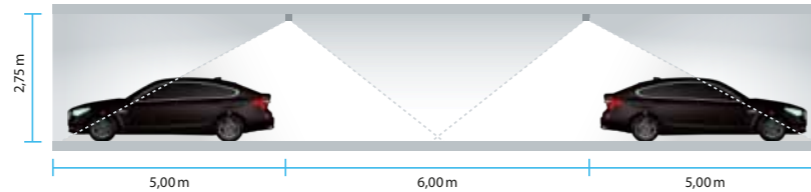
Im öffentlichen Raum gilt die Beschilderung der StVO. In Anlehnung daran haben wir fürs Parkhaus das GOLDBECK Beschilderungskonzept geschaffen. Unsere Beschilderungen sind leicht erkennbar, selbsterklärend und auf das Leit- und Kontrollsystem abgestimmt. Mit Farben, Zahlen und Symbolen darf gespielt und individualisiert werden. Die Kombination aus Farbe und Zahl hat sich für eine gute Orientierung besonders bewährt. Hier punktet auch die filigrane und offene GOLDBECK Bauweise, die für Transparenz sorgt.

Die wichtigsten Informationen sofort erkennbar – schon vor der Einfahrt!

Parkhausbeschilderung
Das GOLDBECK Beschilderungskonzept basiert auf klar verständlichen und selbsterklärenden Symbolen zur optimalen Orientierung.



Die speziell für GOLDBECK entwickelte Parklinse beleuchtet den Stellplatz optimal und schließt Blendung im Fahrbereich sicher aus.

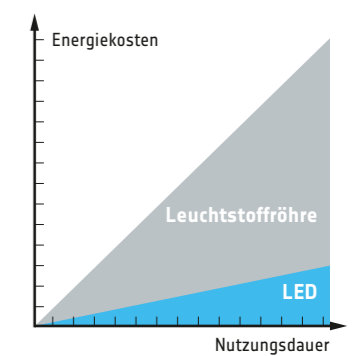


Im GOLDBECK Parkhausssystem kommen Verbindungsriegel mit integrierter LED-Leuchte zum Einsatz.

Beleuchtung

Mit Sicherheit gut beleuchtet

Licht bedeutet Sicherheit – gefühlt und objektiv. In jedem Parkhaus begegnen sich Fußgänger und Fahrzeuge, und eine gute Ausleuchtung hilft dabei, Unfälle zu vermeiden. GOLDBECK setzt bei vielen Projekten auf besonders langlebige und energiesparende LED-Leuchten von HELLA, die in enger Zusammenarbeit eigens für den Einsatz im GOLDBECK Parkhaus entwickelt wurden. Mit 5 Jahren Gewähr für jede Leuchte und 20 Jahren Liefergarantie sind Kunden auch hier auf der sicheren Seite. Weiterer Pluspunkt: Ein Blendschutz kann entfallen, denn LEDs leuchten ohne Streuverluste.



Der Vergleich zeigt es deutlich: LED-Beleuchtung ist eine lohnende Investition.

Das energieautarke Parkhaus

Die Zukunft hat schon begonnen



Das energieautarke Parkhaus ist keine Zukunftsvision. Die Kombination aus gebäudeintegrierten Solaranlagen und Elektrotankstellen bietet schon heute ein hohes Wirtschaftlichkeitspotenzial. Auch die Nutzung von Windenergie wird künftig eine Rolle spielen. Regenerative Energien schaffen Unabhängigkeit und leisten einen Beitrag zur Nachhaltigkeit. Bei GOLDBECK bekommen Sie Parkhaus und Energieanlage aus einer Hand. Unsere Spezialisten stehen hier mit umfangreichem Know-how zur Verfügung.



Elektrotankstellen kombinieren Parken und Mobilität.

Parkraumbewirtschaftung

Die Frequenz entscheidet

Der Kassenautomat ist das Herzstück der Parkraumbewirtschaftung.



Ein gutes Parkhaus ist mehr als ein Dach überm Auto. Es ist ein durchdachtes, nutzerfreundliches System, das eine komfortable Bewirtschaftung ermöglicht. Es beinhaltet zuverlässige Leit- und Kontrollmechanismen. Je nach Größe und Einsatzzweck erfasst es Nutzungsdaten differenziert und bereitet sie für eine statistische Betrachtung auf. Cash-Management, technische und personelle Sicherheitssysteme, eine über 24 Stunden besetzte Parkleitzentrale und viele weitere Instrumente sind zuschaltbar. Sie öffnen die „Black Box“ Parkhaus der genauen Analyse und machen die Bewirtschaftung um ein Vielfaches effizienter – zum Beispiel durch die regelmäßige Optimierung der Tarifstrategie. Kundenvorteil: Alle Leistungen kommen aus einer Hand und sind deshalb bestens aufeinander abgestimmt. Und das gilt auch für die technische Überprüfung, Wartung und Reinigung. Denn nur ein sauberes und technisch einwandfreies Parkhaus schenkt Nutzern ein gutes Gefühl der Sicherheit.



Ein sauberes Parkhaus schafft Vertrauen bei den Nutzern.



03

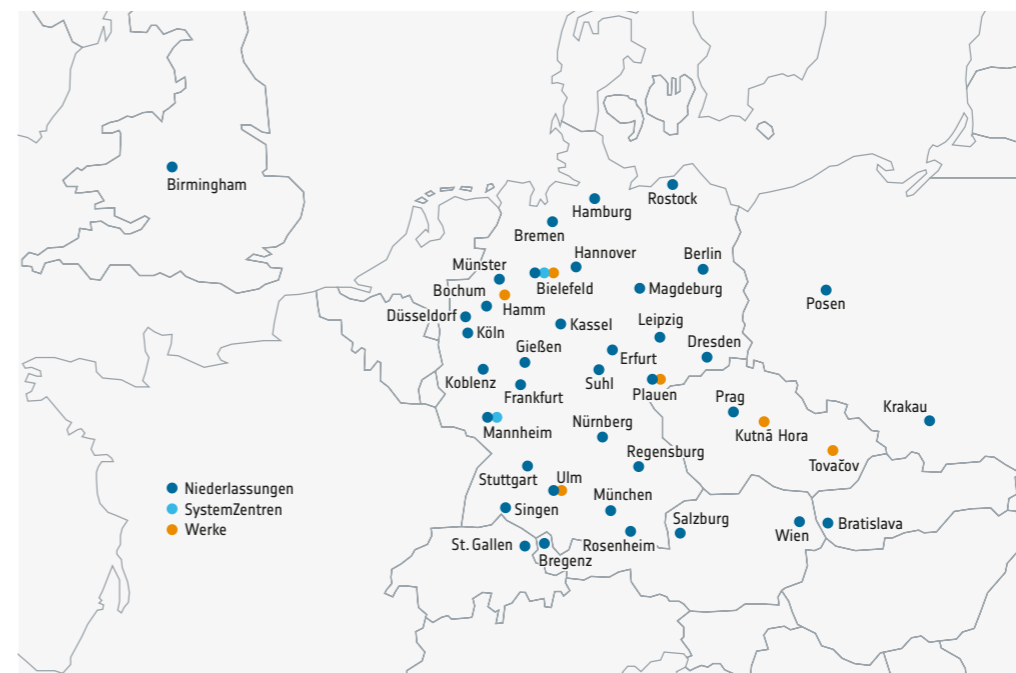
GOLDBECK – das Unternehmen

konzipieren bauen betreuen



Als Familienunternehmen steht GOLDBECK für gelebte Werte. Menschlichkeit, Leistungsbereitschaft und Verantwortungsbewusstsein sind deren Fundament. Damit zählen wir zu den treibenden Kräften im gewerblichen und kommunalen Hochbau. Schwerpunkt unseres Leistungsspektrums ist das Konzipieren, Bauen und Betreuen von Hallen, Bürogebäuden und Parkhäusern, Seniorenimmobilien und Schulen. Zudem realisieren wir Photovoltaikanlagen auf Flachdächern und im Freiland. Wir bauen mit systematisierten Elementen, die wir größtenteils selbst herstellen. Deshalb können wir Aufträge besonders wirtschaftlich und schnell ausführen. Unsere Kunden erhalten ganzheitliche Lösungen aus einer Hand und aus nächster Nähe – dafür sorgen unsere Niederlassungen vor Ort.

Der Unternehmensgründer und seine Söhne: Joachim Goldbeck, Jörg-Uwe Goldbeck, Ortwin Goldbeck und Jan-Hendrik Goldbeck (von links).



Kompetenz vor Ort – immer in Ihrer Nähe

Gut, wenn ein Ansprechpartner immer in der Nähe ist. Noch besser, wenn er die regionalen Gegebenheiten kennt. Am Besten aber ist es, wenn bei ihm alle Fäden zusammenlaufen und er kompetent all Ihre Fragen beantworten kann. Unser Niederlassungsnetz macht's möglich! In Deutschland, England, Österreich, Polen, der Schweiz, der Slowakei und Tschechien.



Gebäudemanagement

Sie wollen den Kopf frei haben für Ihre Kernaufgaben? Gern übernehmen wir das technische, infrastrukturelle und kaufmännische Gebäudemanagement für Sie. Die GOLDBECK Gebäudemanagement GmbH betreut direkt vor Ort.



Konstruktive Details zum Anfassen:
In unseren SystemZentren in Bielefeld und Hirschberg lässt sich Technik im wahrsten Sinne des Wortes begreifen!



SystemZentren

Exponate in Originalgröße



Bitte eintreten! In unseren SystemZentren in Bielefeld und Hirschberg erleben Sie das reale Raumgefühl und bekommen einen Eindruck davon, wie Ihr Gebäude aussehen könnte: Exponate in Echtgröße zeigen unter anderem beispielhafte Parkhausvarianten. Zudem gibt's konstruktive Details zum Anfassen: Hier lässt sich Technik im wahrsten Sinne des Wortes begreifen!



- Parkhäuser
- Bürogebäude
- Logistikhallen
- Industriehallen
- Solaranlagen
- Schulen/Sporthallen
- Seniorenimmobilien
- Bauen im Bestand

Unsere Produktpalette ist breit gefächert, der Ausgangspunkt unserer Arbeit aber stets derselbe: Wir bauen auf Basis industriell gefertigter Systembauteile, schnell, wirtschaftlich, nachhaltig. Immer wiederkehrende Bausteine setzen sich zu stets neuen, individuellen Bauwerken zusammen, die perfekt auf ihren Einsatzzweck zugeschnitten sind.

