

Conca: Ebre
Comarca: Baix Ebre
Municipi: Tortosa



A. DESCRIPCIÓ GENERAL

A.1. Tipologia: tipus i subtipus

Zones lèniques de tipus fluvial d'interior, de terra baixa i de muntanya mitjana
 Illes i galatxos fluvials interiors

A.2. Descripció

L'illa de Vinallop és un dels espais del complex de zones humides de les Illes de l'Ebre. Es localitza al terme municipal de Tortosa i abasta unes 20 hectàrees de superfície.

L'illa està configurada per petites badies llimoses on es desenvolupa una vegetació helofítica i on destaquen espècies com *Phragmites australis*, *Typha sp.*, *Carex hispida*, *Scirpus lacustris*, *S. Maritimus*, etc. La vegetació forestal està constituïda per l'albereda (hàbitat d'interès comunitari; codi 92A0). Els arbres més habituals són l'àlber (*Populus alba*) i el freixe (*Fraxinus angustifolia*). També hi ha claps de salzeda (hàbitat d'interès comunitari, codi 92A0), amb arbres com el salze blanc (*Salix alba*), el salze triandre (*S. Triandra*), i tamaris (*Tamarix canariensis* i *T. Africana*) (hàbitat d'interès comunitari, codi 92D0). En aquesta illa també es troben espècies tan interessants com *Rumex maritimus* o el lligabosc valencià (*Lonicera biflora*).

Pel que fa a la fauna, destaca l'efemeròpter *Ephoron virgo*. Aquí hi ha estat citades algunes espècies reptilianes escasses al sud de Catalunya, com el vidriol (*Anguis fragilis*). Pel que fa als ocells, l'illa és un dels darrers punt de nidificació del teixidor (*Remiz pendulinus*) i també hi crien el colltort (*Jynx torquilla*) i el siboc (*Caprimulgus ruficollis*). També s'hi localitzen multitud d'ocells de zones humides que es desplacen des dels aiguamolls litorals -majoritàriament el delta de l'Ebre-, vers l'interior de la península Ibèrica. Així mateix, cal indicar que, com a espai del PEIN "Illes de l'Ebre" es localitzen poblacions de la nàiade *Margaritifera auricularia*, un mol·lusc bivalve en perill d'extinció a tot Europa i estrictament protegit pel Decret 328/1992, d'aprovació del PEIN.

Tot i el seu bon estat de conservació, es detecten a l'espai problemes ambientals com la freqüentació, la pesca furtiva (aquestes dues íntimament relacionades) o la pressió ramadera (s'hi localitza des de fa anys un ramat de bous que pastura per l'illa). En tenir una problemàtica ambiental força semblant a la resta d'illes fluvials de l'Ebre, convindria plantejar-se la seva gestió i conservació de forma global.

L'illa de Vinallop es troba protegida a diferents nivells. Pertany a la Reserva natural de fauna salvatge de les Illes de l'Ebre, es troba inclosa a l'espai del PEIN "Illes de l'Ebre" (juntament amb l'illa i galatxo de Subarrec, l'illa de Miravet, l'illa del Galatxo, l'illa d'Audí i l'illa de la Xiquina) i a més forma part de l'espai de la Xarxa Natura 2000 ES5140010 "Riberes i illes de l'Ebre".

B. NOM I CODIFICACIÓ

Nom: Illa de Vinallop
Codi: 19000910
Codi Inventari anterior: 2271900
Codi mollera:
Complex: si
Nom del complex: Illes de l'Ebre

Altres noms:

C. LOCALITZACIÓ, SUPERFÍCIE I CARACTERITZACIÓ

C.1 Localització administrativa

Província: Tarragona
Comarca: Baix Ebre
Municipi/s: Tortosa

C.2 Localització geogràfica

UTM_X: 290.380,14 **UTM_Y:** 4.517.534,56 **Altitud (m):** 5 **Superfície (Ha):** 20,25

C.3 Localització i caracterització hidrològica

Conca: Ebre

Subconca:

Origen: natural

núm.d'estanys/llacunes: 0

existència: E

Recup.?:

D. USOS I ALTERACIONS

D.1. Usos

Ramaderia

Gestió com a zona humida

D.2. Alteracions hidrològiques

D.3. Alteracions de la qualitat de l'aigua

Abocaments no determinats

D.4. Alteracions sobre la flora i la fauna

Pesca furtiva

D.5. Captacions i abocaments

Abocaments indeterminats dins o en radi 100 m

E. DIAGNOSI

E.1. Estat ecològic (ECELS/QAELS)

E.2. Estat de conservació observat

Bo

E.3. Valoració

Illa fluvial en bon estat de conservació que destaca per les comunitats forestals de ribera, especialment les alberedes, salzedes i el tamarigar, i per la important presència ornitològica.

E.4. Particularitats ecològiques i biològiques

Elevada diversitat biològica i representativitat

Zona de biòtop-pont entre grans zones humides

Presència d'una comunitat forestal de ribera ben estructurada i amb genotips propis de la zona

Presència d'hàbitats naturals de l'annex I de la Directiva Hàbitats

Presència d'espècies de flora i fauna dels annexos 3 i 4 del Decret 328/1992, pel qual s'aprova el Pla d'espais d'interès natural

E.5. Hàbitats: Unitats de la llegenda de la cartografia CHC50

Unitat	Nom	Font de les dades
24c	Regió fluvial inferior o dels mugílids	CHC50
44h	Alberedes (i pollancredes) amb vinca (Vinca difformis), de la terra baixa (i de la muntanya mitjana)	CHC50
44o	Tamarigars, de sòls salabrosos	CHC50
83a	Fruiterars alts, predominantment de secà: conreus d'oliveres (Olea europaea), d'amellers (Prunus dulcis), de garrofers (Ceratonia siliqua),...	CHC50
83c	Conreus de cítrics	CHC50

E.6. Hàbitats d'Interès Comunitari (* HIC prioritari)

Codi	Nom	Font de les dades
92A0	Alberedes, salzedes i altres boscos de ribera	CHIC50
92D0	Bosquines i matollars meridionals de rambles, rieres i llocs humits (Nerio-Tamaricetea)	CHIC50

F. RÈGIM DE PROTECCIÓ I GESTIÓ

F.1: Figures de protecció

Tipus de figura	Subtipus	Codi	Nom
Pla d'espais d'interès natural (PEIN)		EBI	Illes de l'Ebre
Reserva natural de fauna salvatge			Reserva Natural de Fauna Salvatge de les Illes de l'Ebre
Xarxa Natura 2000	LIC	ES5140010	Riberes i Illes de l'Ebre

F.2. Masses d'aigua

Codi	Categoria	Nom
E1260	Riu	L'Ebre des de l'Assut de Xerta fins a la confluència del barranc de la Gale

F.3. Gestió de l'espai

F.4. Gestió d'espècies

Figura de gestió	Espècie	Presència	Observacions	Font
	Alosa fallax	presència		S.Fauna DMAH

G. URBANISME I RÈGIM DE PROPIETAT

H. SITUACIÓ A L'INVENTARI DE ZONES HUMIDES DE CATALUNYA I A L'INZH

Data inclusió: 01/03/2001

Codi_situació **Data inici** **Tipus mod.**

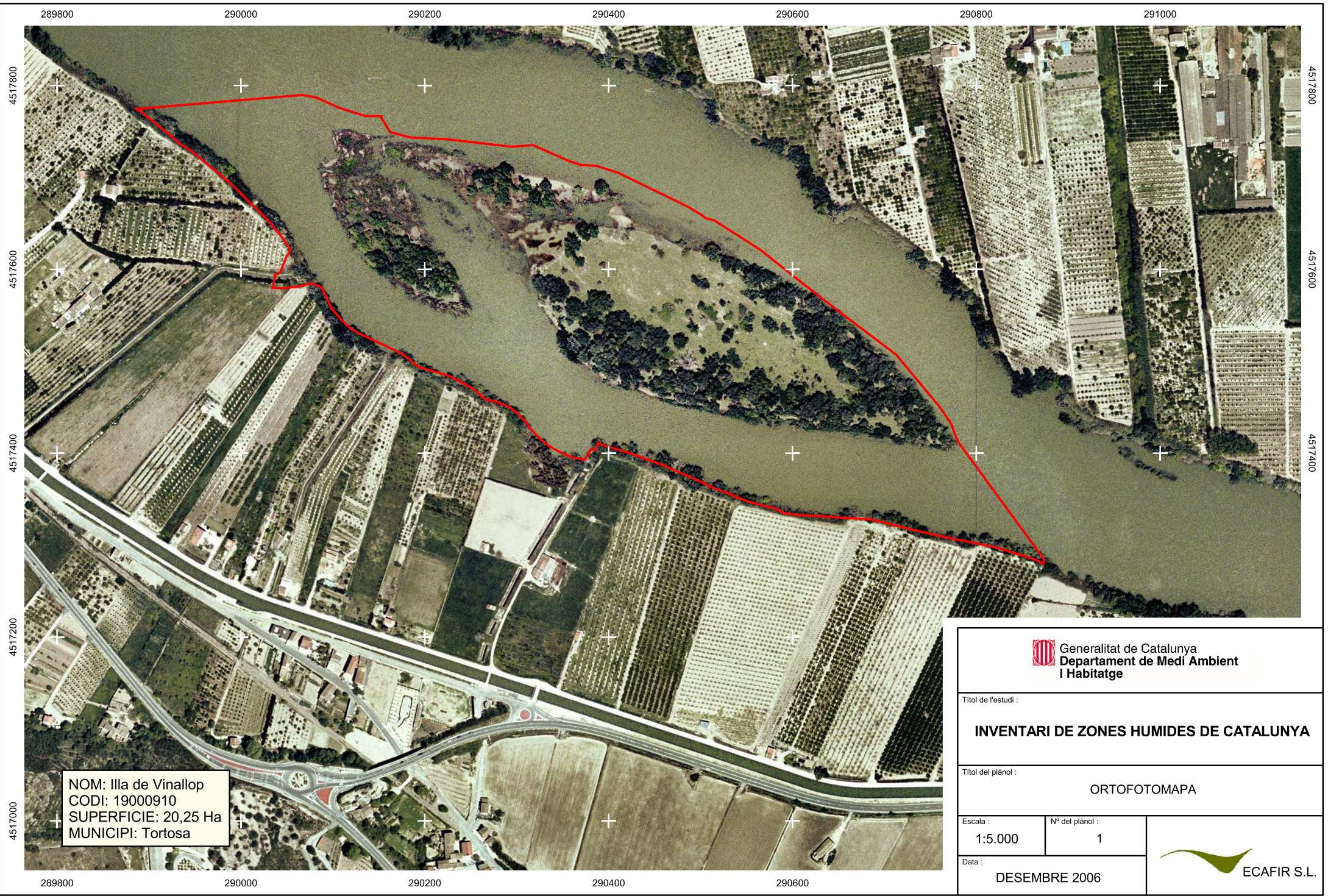
M 01/11/2006 Modificació dels límits (nova delimitació)

I 01/03/2006

INZH (codi, nom, tipus,estat):

I. ACTUACIONS I PRIORITATS

Actuació	Prioritat(1max,2,3)	Observacions
Regulació d'usos de lleure (picnic, acampada, etc.)	1	
Regulació usos nàutics	1	prohibir atracar embarcacions a l'illa
Regulació usos pesquers	1	prohibir pesca des de les illes, evitant l'accés
Regulació d'usos ramaders	3	
Senyalització com a zona humida de l'Inventari	3	



NOM: Illa de Vinallop
CODI: 19000910
SUPERFICIE: 20,25 Ha
MUNICIPI: Tortosa

 Generalitat de Catalunya
Departament de Medi Ambient
i Habitatge

Títol de l'estudi :
INVENTARI DE ZONES HUMIDES DE CATALUNYA

Títol del plànol :
ORTOFOTOMAPA

Escala :
1:5.000

Nº del plànol :
1

Data :
DESEMBRE 2006

 ECAFIR S.L.