

EXCM. AJUNTAMENT DE BADALONA

INVENTARI DE PROTECCIÓ DEL PATRIMONI CULTURAL EUROPEU IPCE

DENOMINACIÓ CASA PER EN PERE ROSELLO

LOCALITZACIÓ GEOGRÀFICA C/.Colón, Ignasi Iglesias, 41, Av. Sant Ignasi de Loiola

MUNICIPI (Comarca) Badalona (Barri Sant Josep) (Barcelonès)

AUTOR Joan Padrós i Fornaguera, Arquitecte

REFERÈNCIA AHUAD	REFERÈNCIA IPCE

ÈPOCA 1931

DESCRIPCIÓ/TIPOLOGIA D'un valor arquitectònic dubtós, hi ha un intent de resoldre correctament la confluència de les tres façanes. Les façanes no corresponen al projecte original.

ESTAT DE CONSERVACIÓ

Obra major **Bé**

Coberta

Interior

Humitat

No visitada

CONTEXT La "Plana del Corb"

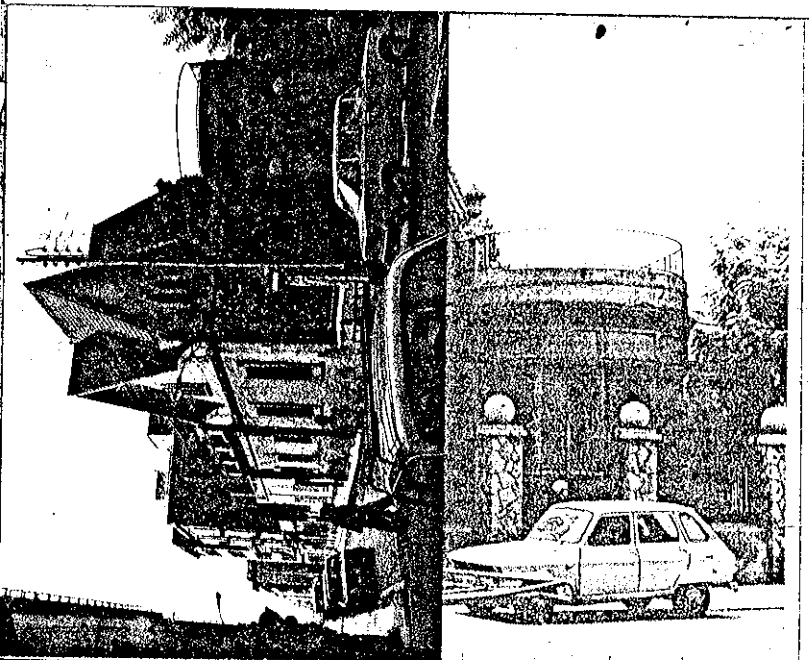
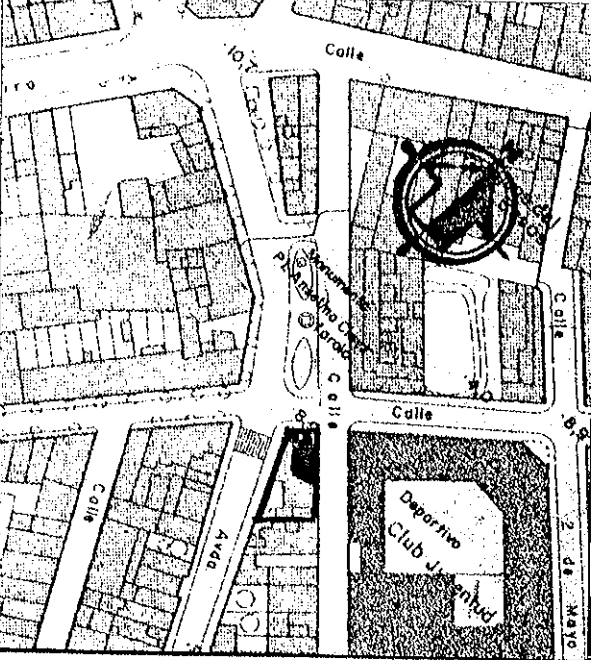
UTILITZACIÓ

Actual

Proposada

CROQUIS EMPLAÇAMENT

ELEMENTS D'IDENTIFICACIÓ GRÀFICA I FOTOGRÀFICA



PROTECCIÓ EXISTENT PERI

PROTECCIÓ PROPOSADA Catàleg municipal

Fitxa confeccionada per: EQUIP TREBALL Data: Octubre 1980

Francesc Lladó i Joan Antoni Padrós

Revisada per: Data:

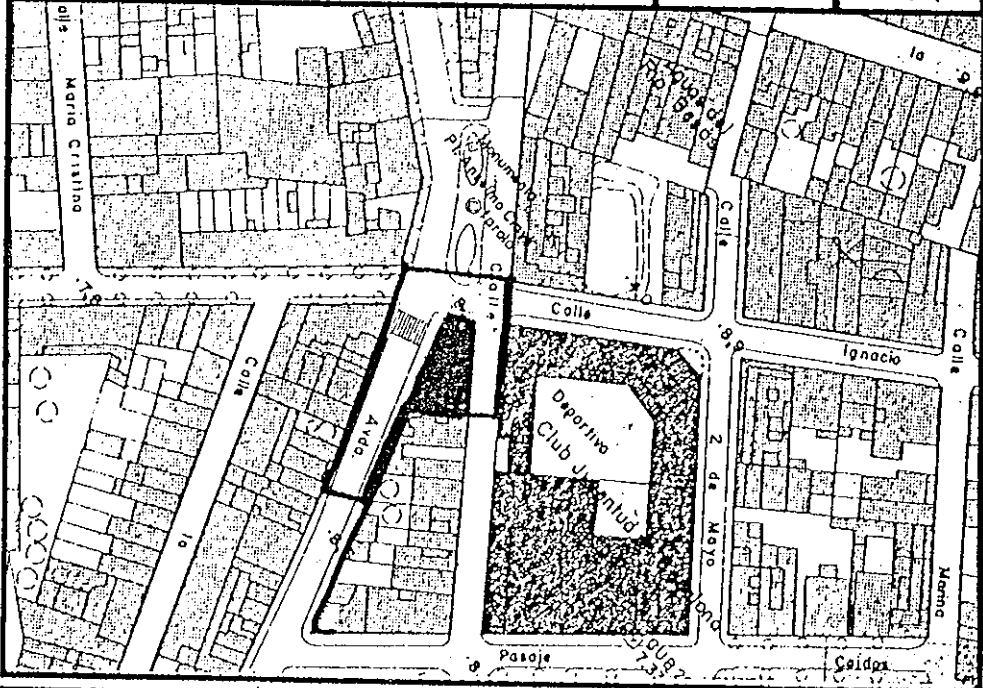
Cronologia del projecte i de l'obra	Bibliografia	Informació documental	Informació gràfica
Règim jurídic	Notícia de l'autor	Materials fotogràfics	Bibliografia
	<p>Neix a Badalona l'any 1901 i mort al 1966. Arquitecte municipal adjunt, sense retribució i afecte als serveis de cultura i Cases Barates, el 13 de Novembre del 1934 (Batlle Pere (1))</p>		
Notes			
<p>(1) Borrás). Fou municipal interí pocs mesos després del 27 de Gener.</p>	<p>S'emplaça en zona qualificada com a 13-b "en densificació urbana (semi-intensiva)" i 7b "equipaments comunitaris (no executats)" en el Pla Comarcal del 76.</p>		

OCTUBRE 1980

REFERÈNCIA F-23	DENOMINACIÓ CASA PER PERE ROSELLO
	LOCALITZACIÓ C/. Ignasi Iglesias, 41, Colón i Av.S.Ignasi de Loiola
	BARRI Centre

PLANOL EMPLAÇAMENT
ENTORN

E: 1/2000



CALIFICACIÓ P.G.M. 76 Zones 13b i 7b

OBSERVACIONS: El P.E.R.I. de la zona la salva integrament.

VALORACIÓ GLOBAL

Es una fita visual que cal conservar.

PROTECCIÓ PROPOSADA

FAÇANA	Conservació total composició general i materials.
INTERIOR	Sanejament.
COBERTA	Reparament.
PATI	No edificable el pati d'accés principal.
ENTORN	

EDIFICIS DE L'ENTORN

Respectuosos amb el bé catalogat.