

POP T1M - Population

| | 1968 | 1975 | 1982 | 1990 | 1999 | 2009 |
|--|------|------|------|------|------|------|
| Population | 271 | 229 | 251 | 241 | 237 | 255 |
| Densité moyenne (hab/km ²) | 16,0 | 13,5 | 14,8 | 14,2 | 14,0 | 15,1 |

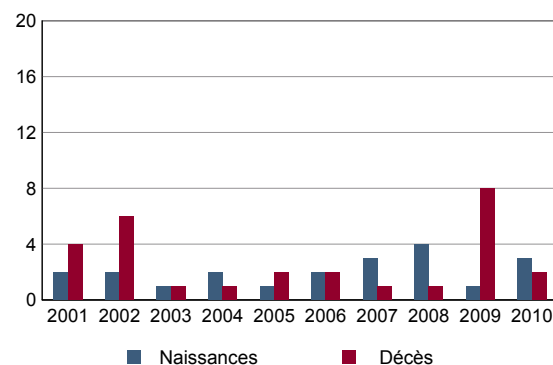
Sources : Insee, RP1968 à 1990 dénombremments - RP1999 et RP2009 exploitations principales.

POP T2M - Indicateurs démographiques

| | 1968 à 1975 | 1975 à 1982 | 1982 à 1990 | 1990 à 1999 | 1999 à 2009 |
|--|-------------|-------------|-------------|-------------|-------------|
| Variation annuelle moyenne de la population en % | -2,4 | +1,3 | -0,5 | -0,2 | +0,7 |
| - due au solde naturel en % | -1,6 | -0,6 | -0,7 | -0,2 | +0,1 |
| - due au solde apparent des entrées sorties en % | -0,7 | +1,9 | +0,2 | +0,0 | +0,7 |
| Taux de natalité en ‰ | 5,1 | 7,8 | 9,6 | 7,9 | 9,8 |
| Taux de mortalité en ‰ | 21,6 | 13,7 | 16,2 | 9,7 | 9,0 |

Sources : Insee, RP1968 à 1990 dénombremments - RP1999 et RP2009 exploitations principales - État civil.

POP G1 - Naissances et décès



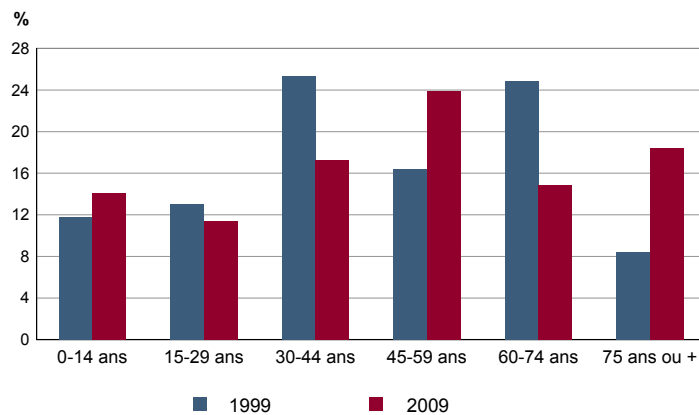
Source : Insee, État civil

POP T3 - Population par sexe et âge en 2009

| | Hommes | % | Femmes | % |
|-----------------|------------|--------------|------------|--------------|
| Ensemble | 120 | 100,0 | 135 | 100,0 |
| 0 à 14 ans | 13 | 10,8 | 23 | 17,0 |
| 15 à 29 ans | 14 | 11,7 | 15 | 11,1 |
| 30 à 44 ans | 22 | 18,3 | 22 | 16,3 |
| 45 à 59 ans | 29 | 24,2 | 32 | 23,7 |
| 60 à 74 ans | 22 | 18,3 | 16 | 11,9 |
| 75 à 89 ans | 20 | 16,7 | 25 | 18,5 |
| 90 ans ou plus | 0 | 0,0 | 2 | 1,5 |
| 0 à 19 ans | 17 | 14,2 | 29 | 21,5 |
| 20 à 64 ans | 74 | 61,7 | 71 | 52,6 |
| 65 ans ou plus | 29 | 24,2 | 35 | 25,9 |

Source : Insee, RP2009 exploitation principale.

POP G2 - Population par grande tranche d'âge



Sources : Insee, RP1999 et RP2009 exploitations principales.

POP T4M - Lieu de résidence 5 ans auparavant

| Personne de 5 ans ou plus habitant 5 ans auparavant : | 2009 | % |
|---|---|---|
| Le même logement | Données non disponibles suite à changement de questionnaire | |
| Un autre logement de la même commune | | |
| Une autre commune du même département | | |
| Un autre département de la même région | | |
| Une autre région de France métropolitaine | | |
| Un DOM | | |
| Hors de France métropolitaine ou d'un DOM | | |

Source : Insee, RP2009 exploitation principale.

POP G3 - Part en 2009 des personnes qui résidaient dans un autre logement 5 ans auparavant selon l'âge

Données non disponibles suite à changement de questionnaire

POP T5 - Population de 15 ans ou plus selon la catégorie socioprofessionnelle

| | 2009 | % | 1999 | % |
|---|--|---|------|---|
| Ensemble | Tableau non disponible pour cette zone | | | |
| Agriculteurs exploitants | | | | |
| Artisans, commerçants, chefs d'entreprise | | | | |
| Cadres et professions intellectuelles supérieures | | | | |
| Professions intermédiaires | | | | |
| Employés | | | | |
| Ouvriers | | | | |
| Retraités | | | | |
| Autres personnes sans activité professionnelle | | | | |

Sources : Insee, RP1999 et RP2009 exploitations complémentaires.

POP T6 - Population de 15 ans ou plus par sexe, âge et catégorie socioprofessionnelle en 2009

| | Hommes | Femmes | Part en % de la population âgée de | | |
|---|--|--------|------------------------------------|-------------|-------------|
| | | | 15 à 24 ans | 25 à 54 ans | 55 ans ou + |
| Ensemble | Tableau non disponible pour cette zone | | | | |
| Agriculteurs exploitants | | | | | |
| Artisans, commerçants, chefs d'entreprise | | | | | |
| Cadres et professions intellectuelles supérieures | | | | | |
| Professions intermédiaires | | | | | |
| Employés | | | | | |
| Ouvriers | | | | | |
| Retraités | | | | | |
| Autres personnes sans activité professionnelle | | | | | |

Source : Insee, RP2009 exploitation complémentaire.

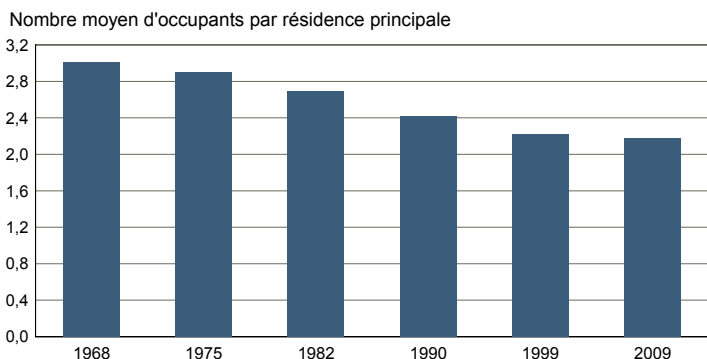
FAM T1 - Ménages selon la structure familiale

| | Nombre de ménages | | | | Population des ménages | |
|----------------------------------|-------------------|---|------|---|------------------------|------|
| | 2009 | % | 1999 | % | 2009 | 1999 |
| Ensemble | | | | | | |
| Ménages d'une personne | | | | | | |
| - hommes seuls | | | | | | |
| - femmes seules | | | | | | |
| Autres ménages sans famille | | | | | | |
| Ménages avec famille(s) | | | | | | |
| dont la famille principale est : | | | | | | |
| - un couple sans enfant | | | | | | |
| - un couple avec enfant(s) | | | | | | |
| - une famille monoparentale | | | | | | |

Tableau non disponible pour cette zone

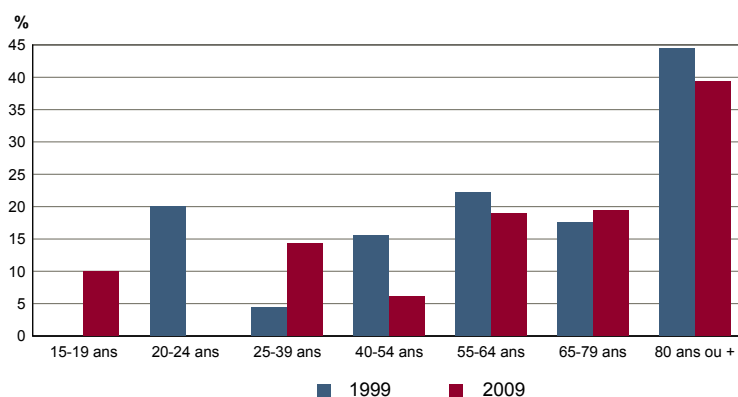
Sources : Insee, RP1999 et RP2009 exploitations complémentaires.

FAM G1M - Évolution de la taille des ménages



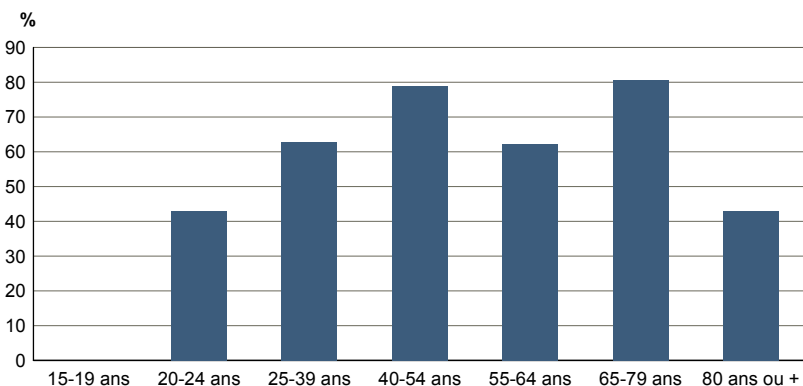
Sources : Insee, RP1968 à 1990 dénombremens - RP1999 et RP2009 exploitations principales.

FAM G2 - Personnes de 15 ans ou plus vivant seules selon l'âge - population des ménages



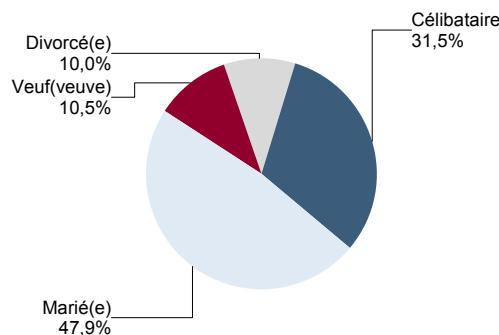
Sources : Insee, RP1999 et RP2009 exploitations principales.

FAM G3 - Personnes de 15 ans ou plus déclarant vivre en couple selon l'âge en 2009



Source : Insee, RP2009 exploitation principale.

FAM G4 - État matrimonial légal des personnes de 15 ans ou plus en 2009



Source : Insee, RP2009 exploitation principale.

FAM T2 - Ménages selon la catégorie socioprofessionnelle de la personne de référence en 2009
FAM G5 - Ménages selon la catégorie socio-professionnelle de la personne de référence

| | Ménages | % | Population des ménages | % |
|--|--|---|------------------------|---|
| Ensemble | Tableau non disponible pour cette zone | | | |
| Agriculteurs exploitants | | | | |
| Artisans, commerçants, chefs d'entreprise | | | | |
| Cadres et professions intellectuelles sup. | | | | |
| Professions intermédiaires | | | | |
| Employés | | | | |
| Ouvriers | | | | |
| Retraités | | | | |
| Autres pers. sans activité professionnelle | | | | |

Source : Insee, RP2009 exploitation complémentaire.

Graphique non disponible pour cette zone

Sources : Insee, RP1999 et RP2009 exploitations complémentaires.

FAM T3 - Composition des familles

| | 2009 | % | 1999 | % |
|------------------------------|--|---|------|---|
| Ensemble | Tableau non disponible pour cette zone | | | |
| Couples avec enfant(s) | | | | |
| Familles monoparentales : | | | | |
| hommes seuls avec enfant(s) | | | | |
| femmes seules avec enfant(s) | | | | |
| Couples sans enfant | | | | |

Sources : Insee, RP1999 et RP2009 exploitations complémentaires.

FAM T4 - Familles selon le nombre d'enfants âgés de moins de 25 ans

| | 2009 | % | 1999 | % |
|-------------------|--|---|------|---|
| Ensemble | Tableau non disponible pour cette zone | | | |
| Aucun enfant | | | | |
| 1 enfant | | | | |
| 2 enfants | | | | |
| 3 enfants | | | | |
| 4 enfants ou plus | | | | |

Sources : Insee, RP1999 et RP2009 exploitations complémentaires.

EMP T1 - Population de 15 à 64 ans par type d'activité

| | 2009 | 1999 |
|--|------------|------------|
| Ensemble | 155 | 143 |
| Actifs en % | 74,8 | 72,0 |
| dont : | | |
| actifs ayant un emploi en % | 69,0 | 62,2 |
| chômeurs en % | 5,8 | 9,8 |
| Inactifs en % | 25,2 | 28,0 |
| élèves, étudiants et stagiaires non rémunérés en % | 4,5 | 9,8 |
| retraités ou préretraités en % | 12,3 | 6,3 |
| autres inactifs en % | 8,4 | 11,9 |

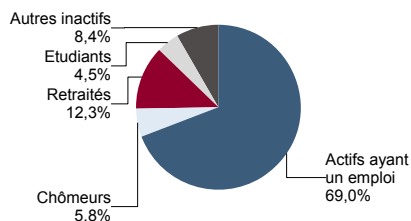
En 1999, les militaires du contingent formaient une catégorie d'actifs à part.

Sources : Insee, RP1999 et RP2009 exploitations principales.

EMP T2 - Activité et emploi de la population de 15 à 64 ans par sexe et âge en 2009

| | Population | Actifs | Taux d'activité en % | Actifs ayant un emploi | Taux d'emploi en % |
|-----------------|------------|------------|----------------------|------------------------|--------------------|
| Ensemble | 155 | 116 | 74,8 | 107 | 69,0 |
| 15 à 24 ans | 17 | 8 | 47,1 | 7 | 41,2 |
| 25 à 54 ans | 101 | 94 | 93,1 | 86 | 85,1 |
| 55 à 64 ans | 37 | 14 | 37,8 | 14 | 37,8 |
| Hommes | 78 | 63 | 80,8 | 58 | 74,4 |
| 15 à 24 ans | 7 | 5 | 71,4 | 5 | 71,4 |
| 25 à 54 ans | 51 | 50 | 98,0 | 45 | 88,2 |
| 55 à 64 ans | 20 | 8 | 40,0 | 8 | 40,0 |
| Femmes | 77 | 53 | 68,8 | 49 | 63,6 |
| 15 à 24 ans | 10 | 3 | 30,0 | 2 | 20,0 |
| 25 à 54 ans | 50 | 44 | 88,0 | 41 | 82,0 |
| 55 à 64 ans | 17 | 6 | 35,3 | 6 | 35,3 |

Source : Insee, RP2009 exploitation principale.

EMP G1 - Population de 15 à 64 ans par type d'activité en 2009


Source : Insee, RP2009 exploitation principale.

EMP T3 - Population active de 15 à 64 ans selon la catégorie socioprofessionnelle

| | 2009 | dont actifs ayant un emploi | 1999 | dont actifs ayant un emploi |
|--|------|-----------------------------|------|-----------------------------|
| Ensemble | | | | |
| dont : | | | | |
| Agriculteurs exploitants | | | | |
| Artisans, commerçants, chefs d'entreprise | | | | |
| Cadres et professions intellectuelles sup. | | | | |
| Professions intermédiaires | | | | |
| Employés | | | | |
| Ouvriers | | | | |

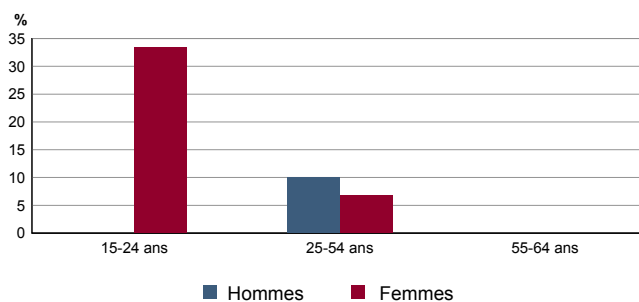
Tableau non disponible pour cette zone

Sources : Insee, RP1999 et RP2009 exploitations complémentaires.

EMP T4 - Chômage (au sens du recensement) des 15-64 ans

| | 2009 | 1999 |
|---|----------|-----------|
| Nombre de chômeurs | 9 | 14 |
| Taux de chômage en % | 7,8 | 13,6 |
| Taux de chômage des hommes en % | 7,9 | 12,9 |
| Taux de chômage des femmes en % | 7,5 | 14,6 |
| Part des femmes parmi les chômeurs en % | 44,4 | 42,9 |

Sources : Insee, RP1999 et RP2009 exploitations principales.

EMP G2 - Taux de chômage (au sens du recensement) des 15-64 ans par sexe et âge en 2009


Source : Insee, RP2009 exploitation principale.

EMP T5 - Emploi et activité

| | 2009 | 1999 |
|---|------|------|
| Nombre d'emplois dans la zone | 80 | 49 |
| Actifs ayant un emploi résidant dans la zone | 107 | 89 |
| Indicateur de concentration d'emploi | 74,8 | 55,1 |
| Taux d'activité parmi les 15 ans ou plus en % | 53,0 | 49,3 |

L'indicateur de concentration d'emploi est égal au nombre d'emplois dans la zone pour 100 actifs ayant un emploi résidant dans la zone.

Sources : Insee, RP1999 et RP2009 exploitations principales lieu de résidence et lieu de travail.

RP : Recensement de la population

EMP T6 - Emplois selon le statut professionnel

| | 2009 | % | 1999 | % |
|---------------------|-----------|--------------|-----------|--------------|
| Ensemble | 80 | 100,0 | 49 | 100,0 |
| Salariés | 62 | 77,5 | 34 | 69,4 |
| dont femmes | 19 | 23,8 | 3 | 6,1 |
| dont temps partiel | 6 | 7,5 | 2 | 4,1 |
| Non salariés | 18 | 22,5 | 15 | 30,6 |
| dont femmes | 3 | 3,7 | 5 | 10,2 |
| dont temps partiel | 3 | 3,7 | 3 | 6,1 |

Sources : Insee, RP1999 et RP2009 exploitations principales lieu de travail.

EMP T7 - Emplois par catégorie socioprofessionnelle en 2009

EMP G3 - Emplois par catégorie socioprofessionnelle

| | Nombre | % |
|--|--------|---|
| Ensemble | | |
| Agriculteurs exploitants | | |
| Artisans, commerçants, chefs d'entreprise | | |
| Cadres et professions intellectuelles sup. | | |
| Professions intermédiaires | | |
| Employés | | |
| Ouvriers | | |

Tableau non disponible pour cette zone

Graphique non disponible pour cette zone

Source : Insee, RP2009 exploitation complémentaire lieu de travail.

Sources : Insee, RP1999 et RP2009 exploitations complémentaires lieu de travail.

EMP T8 - Emplois selon le secteur d'activité

| | 2009 | | | 1999 | | |
|--|--------|---|------------------|--------------------|--------|---|
| | Nombre | % | dont femmes en % | dont salariés en % | Nombre | % |
| Ensemble | | | | | | |
| Agriculture | | | | | | |
| Industrie | | | | | | |
| Construction | | | | | | |
| Commerce, transports, services divers | | | | | | |
| Administration publique, enseignement, santé, action sociale | | | | | | |

Tableau non disponible pour cette zone

Sources : Insee, RP1999 et RP2009 exploitations complémentaires lieu de travail.

EMP G4 - Taux de féminisation des emplois par statut et secteur d'activité en 2009

Graphique non disponible pour cette zone

Source : Insee, RP2009 exploitation complémentaire lieu de travail.

ACT T1 - Population de 15 ans ou plus ayant un emploi selon le statut en 2009

| | Nombre | % | dont % temps partiel | dont % femmes |
|-----------------|------------|--------------|----------------------|---------------|
| Ensemble | 107 | 100,0 | 15,9 | 45,8 |
| Salariés | 83 | 77,6 | 18,1 | 50,6 |
| Non salariés | 24 | 22,4 | 8,3 | 29,2 |

Source : Insee, RP2009 exploitation principale.

ACT T2 - Statut et condition d'emploi des 15 ans ou plus selon le sexe en 2009

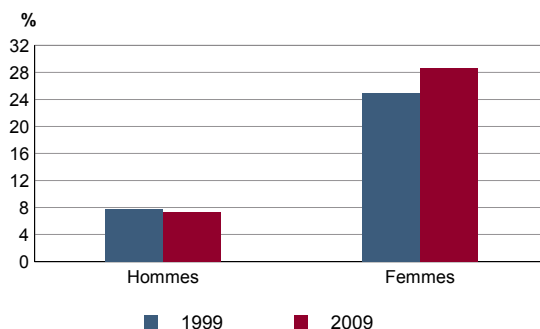
| | Hommes | % | Femmes | % |
|---|-----------|--------------|-----------|--------------|
| Ensemble | 58 | 100,0 | 49 | 100,0 |
| Salariés | 41 | 70,7 | 42 | 85,7 |
| Titulaires de la fonction publique et contrats à durée indéterminée | 35 | 60,3 | 33 | 67,3 |
| Contrats à durée déterminée | 6 | 10,3 | 8 | 16,3 |
| Intérim | 0 | 0,0 | 1 | 2,0 |
| Emplois aidés | 0 | 0,0 | 0 | 0,0 |
| Apprentissage - stage | 0 | 0,0 | 0 | 0,0 |
| Non salariés | 17 | 29,3 | 7 | 14,3 |
| Indépendants | 9 | 15,5 | 5 | 10,2 |
| Employeurs | 6 | 10,3 | 2 | 4,1 |
| Aides familiaux | 2 | 3,4 | 0 | 0,0 |

Source : Insee, RP2009 exploitation principale.

ACT T3 - Salariés de 15 à 64 ans par sexe, âge et temps partiel en 2009

| | Hommes | dont % temps partiel | Femmes | dont % temps partiel |
|-----------------|-----------|----------------------|-----------|----------------------|
| Ensemble | 41 | 7,3 | 42 | 28,6 |
| 15 à 24 ans | 5 | 0,0 | 2 | 0,0 |
| 25 à 54 ans | 32 | 6,3 | 35 | 25,7 |
| 55 à 64 ans | 4 | 25,0 | 5 | 60,0 |

Source : Insee, RP2009 exploitation principale.

ACT G1 - Part des salariés de 15 ans ou plus à temps partiel par sexe


Sources : Insee, RP1999 et RP2009 exploitations principales.

ACT T4 - Lieu de travail des actifs de 15 ans ou plus ayant un emploi qui résident dans la zone

| | 2009 | % | 1999 | % |
|---|------------|--------------|-----------|--------------|
| Ensemble | 107 | 100,0 | 89 | 100,0 |
| Travaillent : | | | | |
| dans la commune de résidence | 30 | 28,0 | 23 | 25,8 |
| dans une commune autre que la commune de résidence | 77 | 72,0 | 66 | 74,2 |
| située dans le département de résidence | 75 | 70,1 | 63 | 70,8 |
| située dans un autre département de la région de résidence | 1 | 0,9 | 0 | 0,0 |
| située dans une autre région en France métropolitaine | 0 | 0,0 | 3 | 3,4 |
| située dans une autre région hors de France métropolitaine (Dom, Com, étranger) | 1 | 0,9 | 0 | 0,0 |

Sources : Insee, RP1999 et RP2009 exploitations principales.

DEFM T1 - Catégories de demandeurs d'emploi inscrits en fin de mois selon le sexe et l'âge

| | Demandeurs de catégorie ABC | | | | | | Demandeurs de catégorie A | | | |
|--------------------------|-----------------------------|--------------|----------|--------------------------|-------------|----------|---------------------------|----------|----------|----------|
| | Au 31 décembre 2011 | | | Evolution 2010-2011 en % | | | Au 31 décembre 2011 | | | |
| | Ensemble | % | Hommes | Femmes | Ensemble | Hommes | Femmes | Ensemble | Hommes | Femmes |
| Ensemble | 14 | 100,0 | 6 | 8 | 40,0 | c | c | 5 | c | c |
| 15 à 24 ans | c | c | c | c | c | c | c | c | c | c |
| 25 à 49 ans | c | c | c | c | c | c | c | c | c | c |
| 50 ans ou plus | 6 | 42,9 | c | c | 20,0 | c | c | c | c | c |
| Chômeurs de longue durée | c | c | c | c | c | c | c | /// | /// | /// |
| 15 à 24 ans | c | c | c | c | c | c | c | /// | /// | /// |
| 25 à 49 ans | c | c | c | c | c | c | c | /// | /// | /// |
| 50 ans ou plus | c | c | c | c | c | c | c | /// | /// | /// |

/// : information(s) non disponible(s) pour ce niveau géographique

Champ : demandeurs d'emploi inscrits à Pôle emploi, tenus de faire des actes positifs de recherche d'emploi.
Source : Pôle emploi, Dares, Statistiques du marché du travail.

DEFM G1 - Evolution des DEFM de catégorie A selon l'âge
DEFM G2 - Evolution des DEFM de catégorie A selon le sexe

Graphique non éditable
pour cause de secret statistique

Graphique non éditable
pour cause de secret statistique

DEFM T2 - Motif d'inscription des demandeurs d'emploi

| | Demandeurs de catégorie ABC | | | | | Demandeurs de catégorie A | | |
|--------------------------------|-----------------------------|--------------|-------------|---------------------|----------|---------------------------|--------------|-------------|
| | Au 31 décembre 2011 | | | Evol 2010-2011 en % | | Au 31 décembre 2011 | | |
| | Ensemble | % | dont femmes | Ensemble | Femmes | Ensemble | % | dont femmes |
| Ensemble | 14 | 100,0 | 8 | 40,0 | c | 5 | 100,0 | c |
| dont : licenciement | c | c | c | c | c | c | c | c |
| démission | c | c | c | c | c | 0 | 0,0 | 0 |
| fin de contrat à durée limitée | 5 | 35,7 | c | -16,7 | c | c | c | c |
| première entrée | c | c | c | c | c | 0 | 0,0 | 0 |

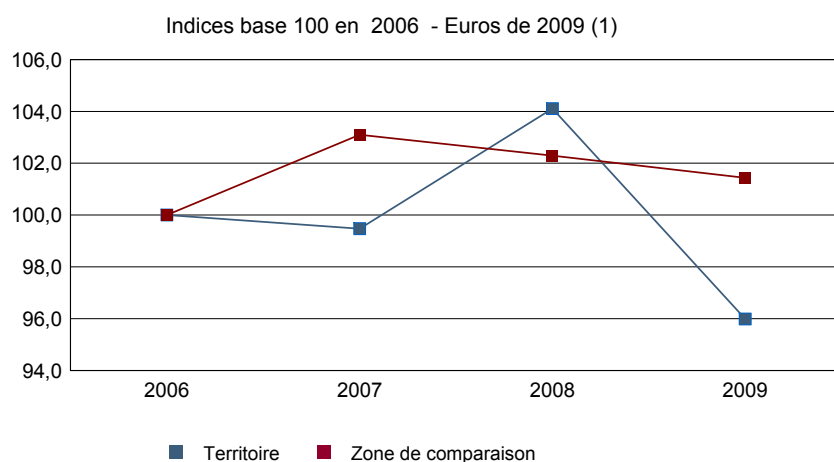
Champ : demandeurs d'emploi inscrits à Pôle emploi, tenus de faire des actes positifs de recherche d'emploi.
Source : Pôle emploi, Dares, Statistiques du marché du travail.

Impôts et revenus des foyers fiscaux
REV T1 - Impôts sur le revenu des foyers fiscaux

| | 2009 | 2008(1) | 2007(1) | 2006(1) |
|--------------------------------------|------------|------------|------------|------------|
| Ensemble des foyers fiscaux | 163 | 154 | 156 | 147 |
| Revenu net déclaré (K Euros) | 3 350 | 3 433 | 3 323 | 3 148 |
| Revenu net déclaré moyen (Euros) | 20 554 | 22 292 | 21 300 | 21 413 |
| Impôt moyen (Euros) | 915 | 1 058 | 1 043 | 1 164 |
| Foyers fiscaux imposables | 74 | 74 | 81 | 80 |
| Proportion en % | 45,4 | 48,1 | 51,9 | 54,4 |
| Revenu net déclaré (K Euros) | 2 450 | 2 561 | 2 573 | 2 512 |
| Revenu net déclaré moyen (Euros) | 33 113 | 34 603 | 31 768 | 31 394 |
| Foyers fiscaux non imposables | 89 | 80 | 75 | 67 |
| Proportion en % | 54,6 | 51,9 | 48,1 | 45,6 |
| Revenu net déclaré (en K Euros) | 900 | 872 | 750 | 636 |
| Revenu net déclaré moyen (Euros) | 10 111 | 10 904 | 9 995 | 9 494 |

(1) : les valeurs des années antérieures à 2009 sont exprimées en euros constants de 2009.

Source : DGFIP, Impôt sur le revenu des personnes physiques.

REV G1 - Évolution du revenu net déclaré moyen - Ensemble des foyers fiscaux


(1) : les valeurs des années antérieures à 2009 sont exprimées en euros constants de 2009.

Source : DGFIP, Impôt sur le revenu des personnes physiques.



Revenus fiscaux des ménages

REV T2 - Ménages fiscaux et distribution des revenus

| | 2010 |
|---|--------|
| Nombre de ménages fiscaux | 109 |
| Nombre de personnes dans les ménages fiscaux | 234,0 |
| Médiane des revenus déclarés en euros par unité de consommation | 17 914 |

Source : Insee, Revenus fiscaux localisés des ménages.

LOG T1M - Évolution du nombre de logements par catégorie

| | 1968 | 1975 | 1982 | 1990 | 1999 | 2009 |
|--|------------|------------|------------|------------|------------|------------|
| Ensemble | 113 | 108 | 130 | 156 | 150 | 168 |
| Résidences principales | 90 | 79 | 93 | 95 | 105 | 117 |
| Résidences secondaires et logements occasionnels | 8 | 26 | 24 | 39 | 37 | 39 |
| Logements vacants | 15 | 3 | 13 | 22 | 8 | 12 |

Sources : Insee, RP1968 à 1990 dénombremens - RP1999 et RP2009 exploitations principales.

LOG T2 - Catégories et types de logements

| | 2009 | % | 1999 | % |
|--|------------|--------------|------------|--------------|
| Ensemble | 168 | 100,0 | 150 | 100,0 |
| Résidences principales | 117 | 69,6 | 105 | 70,0 |
| Résidences secondaires et logements occasionnels | 39 | 23,2 | 37 | 24,7 |
| Logements vacants | 12 | 7,1 | 8 | 5,3 |
| Maisons | 165 | 98,2 | 141 | 94,0 |
| Appartements | 1 | 0,6 | 8 | 5,3 |

Sources : Insee, RP1999 et RP2009 exploitations principales.

LOG T3 - Résidences principales selon le nombre de pièces

| | 2009 | % | 1999 | % |
|------------------|------------|--------------|------------|--------------|
| Ensemble | 117 | 100,0 | 105 | 100,0 |
| 1 pièce | 2 | 1,7 | 3 | 2,9 |
| 2 pièces | 2 | 1,7 | 5 | 4,8 |
| 3 pièces | 26 | 22,2 | 25 | 23,8 |
| 4 pièces | 28 | 23,9 | 27 | 25,7 |
| 5 pièces ou plus | 59 | 50,4 | 45 | 42,9 |

Sources : Insee, RP1999 et RP2009 exploitations principales.

LOG T4 - Nombre moyen de pièces des résidences principales

| | 2009 | 1999 |
|---|------|------|
| Nombre moyen de pièces par résidence principale | 4,5 | 4,3 |
| - maison | 4,5 | 4,4 |
| - appartement | 5,0 | 4,0 |

Sources : Insee, RP1999 et RP2009 exploitations principales.

LOG T5 - Résidences principales en 2009 selon la période d'achèvement

| | Nombre | % |
|--|---|---|
| Résidences principales construites avant 2007 | | |
| Avant 1949 | Données non disponibles suite à changement de questionnaire | |
| De 1949 à 1974 | Données non disponibles suite à changement de questionnaire | |
| De 1975 à 1989 | Données non disponibles suite à changement de questionnaire | |
| De 1990 à 2006 | Données non disponibles suite à changement de questionnaire | |

Source : Insee, RP2009 exploitation principale.

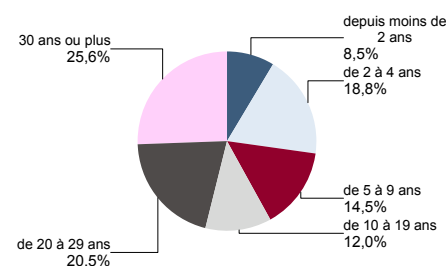
LOG G1 - Résidences principales en 2009 selon le type de logement et la période d'achèvement

Données non disponibles suite à changement de questionnaire

LOG T6 - Ancienneté d'emménagement dans la résidence principale en 2009
LOG G2 - Ancienneté d'emménagement des ménages en 2009

| | Nombre de ménages | Part des ménages en % | Population des ménages | Nombre moyen de pièces par | |
|-----------------------|-------------------|-----------------------|------------------------|----------------------------|------------|
| | | | | logement | personne |
| Ensemble | 117 | 100,0 | 255 | 4,5 | 2,1 |
| Depuis moins de 2 ans | 10 | 8,5 | 18 | 4,1 | 2,3 |
| De 2 à 4 ans | 22 | 18,8 | 64 | 4,5 | 1,5 |
| De 5 à 9 ans | 17 | 14,5 | 31 | 4,0 | 2,2 |
| 10 ans ou plus | 68 | 58,1 | 142 | 4,7 | 2,3 |

Source : Insee, RP2009 exploitation principale.



Source : Insee, RP2009 exploitation principale.

LOG T7 - Résidences principales selon le statut d'occupation

| | 2009 | | Ancienneté moyenne d'emménagement en année(s) | 1999 | |
|----------------------------------|------------|--------------|---|------------|--------------|
| | Nombre | % | | Nombre | % |
| Ensemble | 117 | 100,0 | 20 | 105 | 100,0 |
| Propriétaire | 83 | 70,9 | 24 | 71 | 67,6 |
| Locataire | 29 | 24,8 | 9 | 27 | 25,7 |
| dont d'un logement HLM loué vide | 3 | 2,6 | 6 | 0 | 0,0 |
| Logé gratuitement | 5 | 4,3 | 10 | 7 | 6,7 |

Sources : Insee, RP1999 et RP2009 exploitations principales.

LOG T8M - Confort des résidences principales

| | 2009 | % | 1999 | % |
|--|------------|--------------|------------|--------------|
| Ensemble | 117 | 100,0 | 105 | 100,0 |
| Salle de bain avec baignoire ou douche | 114 | 97,4 | 99 | 94,3 |
| Chauffage central collectif | 0 | 0,0 | 0 | 0,0 |
| Chauffage central individuel | 52 | 44,4 | 50 | 47,6 |
| Chauffage individuel "tout électrique" | 18 | 15,4 | 18 | 17,1 |

Sources : Insee, RP1999 et RP2009 exploitations principales.

LOG T9 - Équipement automobile des ménages

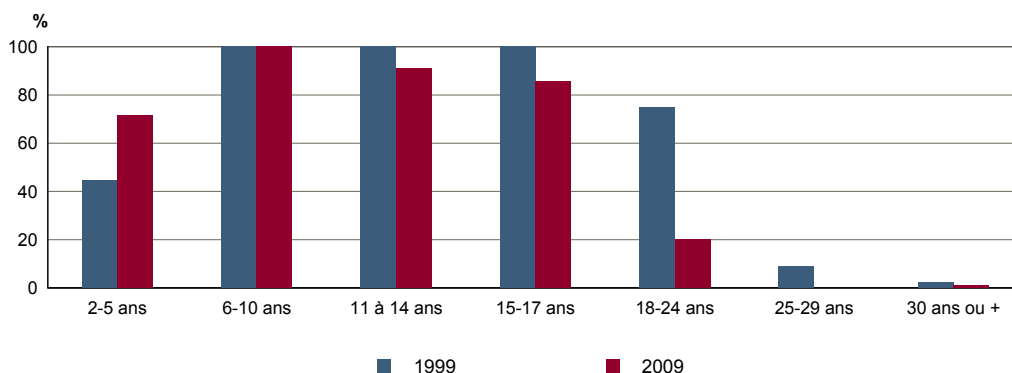
| | 2009 | % | 1999 | % |
|--|------------|--------------|------------|--------------|
| Ensemble | 117 | 100,0 | 105 | 100,0 |
| Au moins un emplacement réservé au stationnement | 89 | 76,1 | 73 | 69,5 |
| Au moins une voiture | 108 | 92,3 | 96 | 91,4 |
| - 1 voiture | 50 | 42,7 | 45 | 42,9 |
| - 2 voitures ou plus | 58 | 49,6 | 51 | 48,6 |

Sources : Insee, RP1999 et RP2009 exploitations principales.

FOR T1 - Scolarisation selon l'âge et le sexe en 2009

| | Ensemble | Population scolarisée | Part de la population scolarisée en % | | |
|----------------|----------|-----------------------|---------------------------------------|--------|--------|
| | | | Ensemble | Hommes | Femmes |
| 2 à 5 ans | 7 | 5 | 71,4 | 0,0 | 83,3 |
| 6 à 10 ans | 12 | 12 | 100,0 | 100,0 | 100,0 |
| 11 à 14 ans | 11 | 10 | 90,9 | 80,0 | 100,0 |
| 15 à 17 ans | 7 | 6 | 85,7 | 0,0 | 100,0 |
| 18 à 24 ans | 10 | 2 | 20,0 | 16,7 | 25,0 |
| 25 à 29 ans | 12 | 0 | 0,0 | 0,0 | 0,0 |
| 30 ans ou plus | 190 | 2 | 1,1 | 1,1 | 1,0 |

Source : Insee, RP2009 exploitation principale.

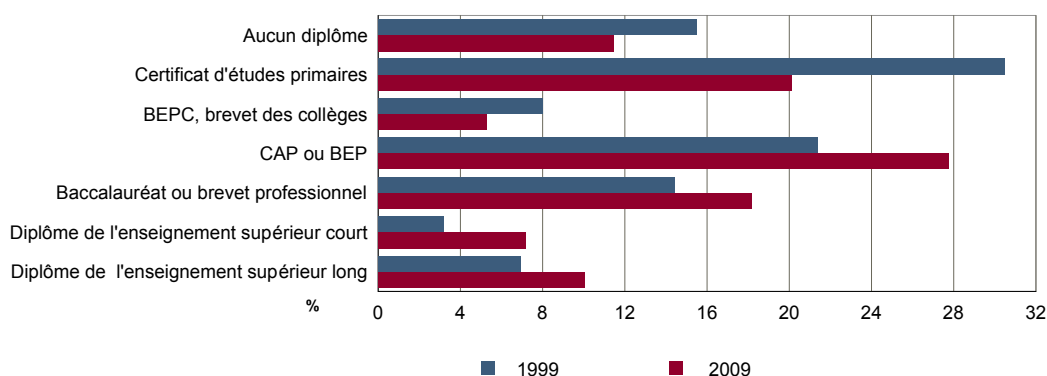
FOR G1 - Taux de scolarisation selon l'âge


Sources : Insee, RP1999 et RP2009 exploitations principales.

FOR T2 - Diplôme le plus élevé de la population non scolarisée de 15 ans ou plus selon le sexe en 2009

| | Ensemble | Hommes | Femmes |
|--|------------|------------|------------|
| Population non scolarisée de 15 ans ou plus | 209 | 105 | 104 |
| Part des titulaires en % : | | | |
| - d'aucun diplôme | 11,5 | 11,4 | 11,5 |
| - du certificat d'études primaires | 20,1 | 18,1 | 22,1 |
| - du BEPC, brevet des collèges | 5,3 | 3,8 | 6,7 |
| - d'un CAP ou d'un BEP | 27,8 | 34,3 | 21,2 |
| - d'un baccalauréat ou d'un brevet professionnel | 18,2 | 17,1 | 19,2 |
| - d'un diplôme de l'enseignement supérieur court | 7,2 | 5,7 | 8,7 |
| - d'un diplôme de l'enseignement supérieur long | 10,0 | 9,5 | 10,6 |

Source : Insee, RP2009 exploitation principale.

FOR G2 - Diplôme le plus élevé de la population non scolarisée de 15 ans ou plus


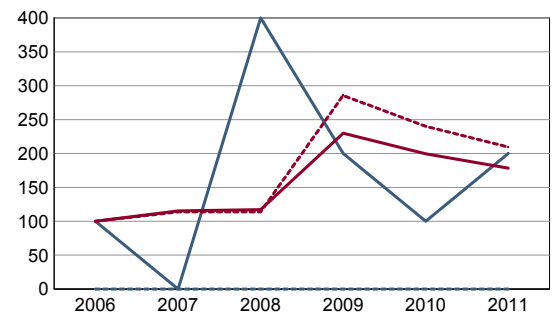
Sources : Insee, RP1999 et RP2009 exploitations principales.

RP : Recensement de la population

DEN T1 - Créations d'entreprises par secteur d'activité en 2011

| | Ensemble | % | Taux de création |
|--|----------|--------------|------------------|
| Ensemble | 2 | 100,0 | 16,7 |
| Industrie | 0 | 0,0 | 0,0 |
| Construction | 1 | 50,0 | 14,3 |
| Commerce, transports, services divers | 1 | 50,0 | 25,0 |
| dont commerce et réparation auto. | 1 | 50,0 | /// |
| Administration publique, enseignement, santé, action sociale | 0 | 0,0 | /// |

Champ : activités marchandes hors agriculture.
Source : Insee, REE (Sirène).

DEN G1 - Évolution des créations d'entreprises


indice base 100 en 2006

— Territoire : ensemble
 - - - Territoire : entreprises individuelles
 — Zone de comparaison : ensemble
 - - - Zone de comparaison : entreprises individuelles

Note de lecture : application du régime de l'auto-entrepreneur à partir du 1er janvier 2009.

Champ : activités marchandes hors agriculture.
Source : Insee, REE (Sirène).

DEN T2 - Créations d'entreprises individuelles par secteur d'activité en 2011

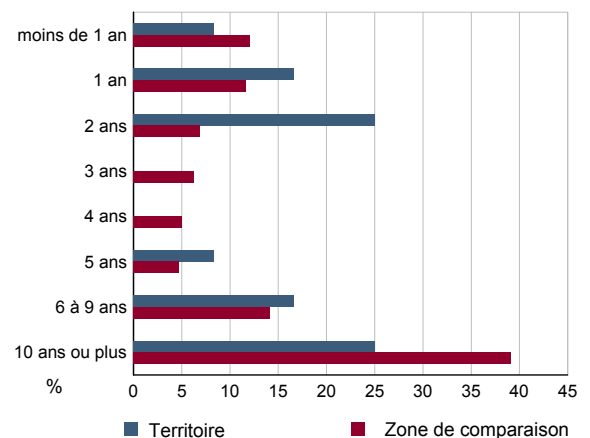
| | Entreprises individuelles créées | dont auto-entrepreneurs | Part en % dans l'ensemble des créations | |
|--|----------------------------------|-------------------------|---|------------------------|
| | | | des entreprises individuelles | des auto-entrepreneurs |
| Ensemble | 1 | c | 50,0 | c |
| Industrie | 0 | c | /// | /// |
| Construction | 1 | c | 100,0 | c |
| Commerce, transports, services divers | 0 | c | 0,0 | c |
| dont commerce, réparation auto. | 0 | c | 0,0 | c |
| Administration publique, enseignement, santé, action sociale | 0 | c | /// | /// |

Champ : activités marchandes hors agriculture.
Source : Insee, REE (Sirène).

DEN T3 - Nombre d'entreprises par secteur d'activité au 1er janvier 2011

| | Nombre | % |
|--|-----------|--------------|
| Ensemble | 12 | 100,0 |
| Industrie | 1 | 8,3 |
| Construction | 7 | 58,3 |
| Commerce, transports, services divers | 4 | 33,3 |
| dont commerce et réparation auto. | 0 | 0,0 |
| Administration publique, enseignement, santé, action sociale | 0 | 0,0 |

Champ : activités marchandes hors agriculture.
Source : Insee, REE (Sirène).

DEN G2 - Âge des entreprises au 1er janvier 2011


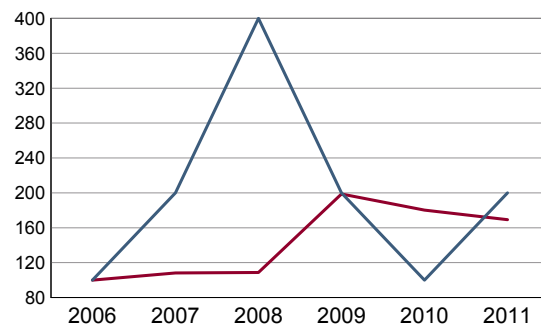
Champ : activités marchandes hors agriculture.
Source : Insee, REE (Sirène).

DEN T4 - Créations d'établissements par secteur d'activité en 2011

| | Ensemble | % | Taux de création |
|--|----------|--------------|------------------|
| Ensemble | 2 | 100,0 | 14,3 |
| Industrie | 0 | 0,0 | 0,0 |
| Construction | 1 | 50,0 | 14,3 |
| Commerce, transports, services divers | 1 | 50,0 | 20,0 |
| dont commerce et réparation auto. | 1 | 50,0 | 100,0 |
| Administration publique, enseignement, santé, action sociale | 0 | 0,0 | /// |

Champ : activités marchandes hors agriculture.

Source : Insee, REE (Sirène)

DEN G3 - Évolution des créations d'établissements


indice base 100 en 2006

— Territoire
— Zone de comparaison

Note de lecture : application du régime de l'auto-entrepreneur à partir du 1er janvier 2009.

Champ : activités marchandes hors agriculture.

Source : Insee, REE (Sirène).

DEN T5 - Nombre d'établissements par secteur d'activité au 1er janvier 2011

| | Nombre | % |
|--|-----------|--------------|
| Ensemble | 14 | 100,0 |
| Industrie | 2 | 14,3 |
| Construction | 7 | 50,0 |
| Commerce, transports, services divers | 5 | 35,7 |
| dont commerce et réparation auto. | 1 | 7,1 |
| Administration publique, enseignement, santé, action sociale | 0 | 0,0 |

Champ : activités marchandes hors agriculture.

Source : Insee, REE (Sirène).

CEN T1 - Établissements actifs par secteur d'activité au 31 décembre 2010

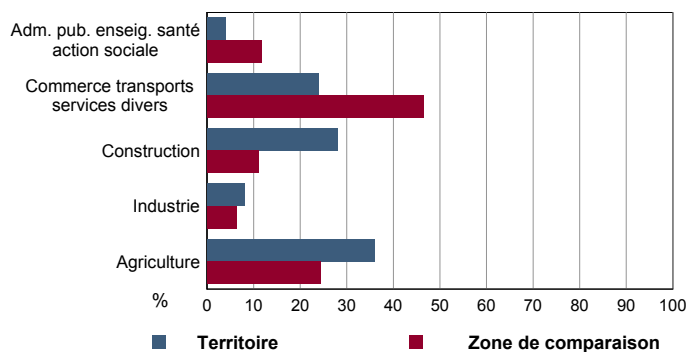
| | Total | % | 0 salarié | 1 à 9 salarié(s) | 10 à 19 salariés | 20 à 49 salariés | 50 salariés ou plus |
|--|-----------|--------------|-----------|------------------|------------------|------------------|---------------------|
| Ensemble | 25 | 100,0 | 21 | 2 | 1 | 1 | 0 |
| Agriculture, sylviculture et pêche | 9 | 36,0 | 9 | 0 | 0 | 0 | 0 |
| Industrie | 2 | 8,0 | 1 | 0 | 0 | 1 | 0 |
| Construction | 7 | 28,0 | 6 | 1 | 0 | 0 | 0 |
| Commerce, transports et services divers | 6 | 24,0 | 5 | 0 | 1 | 0 | 0 |
| dont commerce, réparation auto | 1 | 4,0 | 1 | 0 | 0 | 0 | 0 |
| Administration publique, enseignement, santé, action sociale | 1 | 4,0 | 0 | 1 | 0 | 0 | 0 |

Champ : ensemble des activités.
Source : Insee, CLAP.

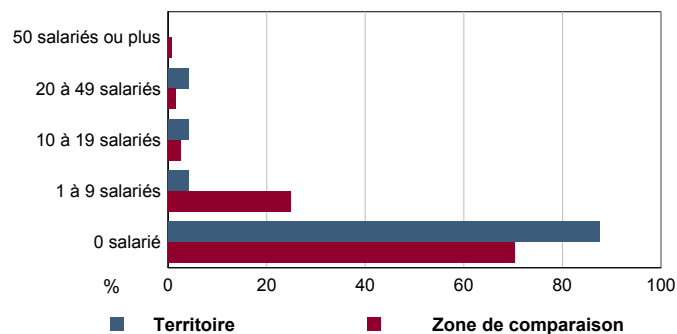
CEN T2 - Postes salariés par secteur d'activité au 31 décembre 2010

| | Total | % | 1 à 9 salarié(s) | 10 à 19 salariés | 20 à 49 salariés | 50 à 99 salariés | 100 salariés ou plus |
|--|-----------|--------------|------------------|------------------|------------------|------------------|----------------------|
| Ensemble | 66 | 100,0 | 6 | 11 | 49 | 0 | 0 |
| Agriculture, sylviculture et pêche | 0 | 0,0 | 0 | 0 | 0 | 0 | 0 |
| Industrie | 49 | 74,2 | 0 | 0 | 49 | 0 | 0 |
| Construction | 4 | 6,1 | 4 | 0 | 0 | 0 | 0 |
| Commerce, transports et services divers | 11 | 16,7 | 0 | 11 | 0 | 0 | 0 |
| dont commerce, réparation auto | 0 | 0,0 | 0 | 0 | 0 | 0 | 0 |
| Administration publique, enseignement, santé, action sociale | 2 | 3,0 | 2 | 0 | 0 | 0 | 0 |

Champ : ensemble des activités.
Source : Insee, CLAP.

CEN G1 - Répartition des établissements actifs par secteur d'activité au 31 décembre 2010


Champ : ensemble des activités.
Source : Insee, CLAP.

CEN G2 - Répartition des établissements actifs par tranche d'effectif salarié au 31 décembre 2010


Champ : ensemble des activités.
Source : Insee, CLAP.

CEN T3 - Établissements selon les sphères de l'économie au 31 décembre 2010

| | Nombre | % | Postes salariés | % |
|--------------------------|-----------|--------------|-----------------|--------------|
| Ensemble | 25 | 100,0 | 66 | 100,0 |
| Sphère non présenteielle | 13 | 52,0 | 60 | 90,9 |
| dont domaine public | 0 | 0,0 | 0 | 0,0 |
| Sphère présenteielle | 12 | 48,0 | 6 | 9,1 |
| dont domaine public | 1 | 8,3 | 2 | 33,3 |

Champ : ensemble des activités.
Source : Insee, CLAP.

CEN T4 - Entreprises (sièges sociaux actifs) par secteur d'activité au 31 décembre 2010

| | Nombre | % |
|--|-----------|--------------|
| Ensemble | 23 | 100,0 |
| Agriculture, sylviculture et pêche | 9 | 39,1 |
| Industrie | 1 | 4,3 |
| Construction | 7 | 30,4 |
| Commerce, transports et service divers | 5 | 21,7 |
| dont commerce, réparation auto | 0 | 0,0 |
| Adm. pub., enseignement, santé, action sociale | 1 | 4,3 |

Champ : ensemble des activités.
Source : Insee, CLAP.

TOU T1 - Nombre et capacité des hôtels selon le nombre d'étoiles

TOU G1 - Évolution 2008 - 2012 des chambres d'hôtels et d'emplacements de camping(1) selon le nombre d'étoiles

| | au 01/01/2012 | | au 01/01/2008 | |
|-------------------|---------------|----------|---------------|----------|
| | Hôtels | Chambres | Hôtels | Chambres |
| Ensemble | 0 | 0 | 0 | 0 |
| 0 étoile | 0 | 0 | 0 | 0 |
| 1 étoile | 0 | 0 | 0 | 0 |
| 2 étoiles | 0 | 0 | 0 | 0 |
| 3 étoiles | 0 | 0 | 0 | 0 |
| 4 étoiles ou plus | 0 | 0 | 0 | 0 |

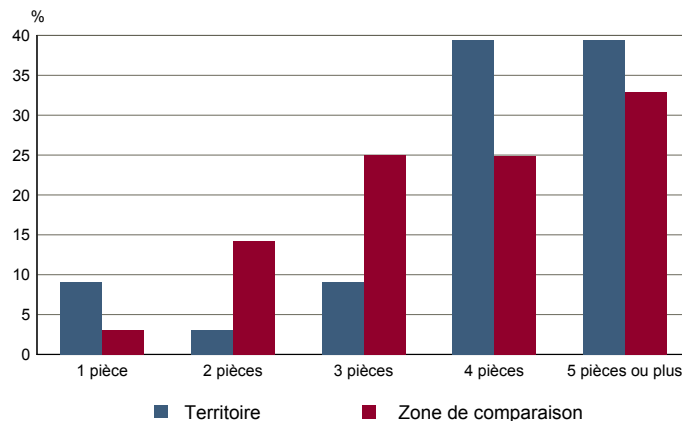
Graphique non éditable
 données à zéro
 ou
 évolution nulle

Source : Insee, Direction du tourisme - hébergements touristiques.

TOU T2 - Nombre et capacité des campings selon le nombre d'étoiles

TOU G2 - Répartition en 2009 des résidences secondaires selon le nombre de pièces

| | au 01/01/2012 | | au 01/01/2008 | |
|-----------------|---------------|--------------|---------------|--------------|
| | Terrains | Emplacements | Terrains | Emplacements |
| Ensemble | 0 | 0 | 0 | 0 |
| 1 étoile | 0 | 0 | 0 | 0 |
| 2 étoiles | 0 | 0 | 0 | 0 |
| 3 étoiles | 0 | 0 | 0 | 0 |
| 4 étoiles | 0 | 0 | 0 | 0 |



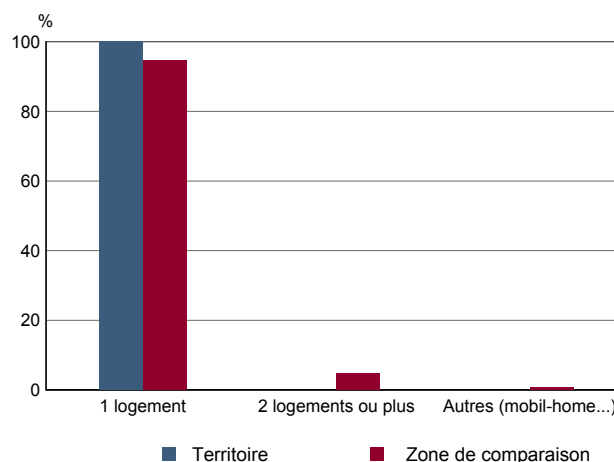
Source : Insee, Direction du tourisme - hébergements touristiques.

Source : Insee, RP2009 exploitation principale.

TOU T3 - Résidences secondaires en 2009 selon la période d'achèvement

TOU G3 - Répartition en 2009 des résidences secondaires selon le nombre de logements

| | Nombre | % |
|---|---|--------------|
| Ensemble des logements | 168 | 100,0 |
| dont résidences secondaires | 33 | 19,6 |
| Résidences secondaires construites avant 2007 | | |
| Avant 1949 | Données non disponibles suite à changement de questionnaire | |
| De 1949 à 1974 | | |
| De 1975 à 1989 | | |
| De 1990 à 2006 | | |



Source : Insee, RP2009 exploitation principale.

Source : Insee, RP2009 exploitation principale.