

Narada z zakresu ochrony przyrody



Łagów, 20 maja 2009 roku

**5 lat – Polska jako kraj
członkowski Unii
Europejskiej...**



Wyróżnienie NFOŚiGW January Misiak



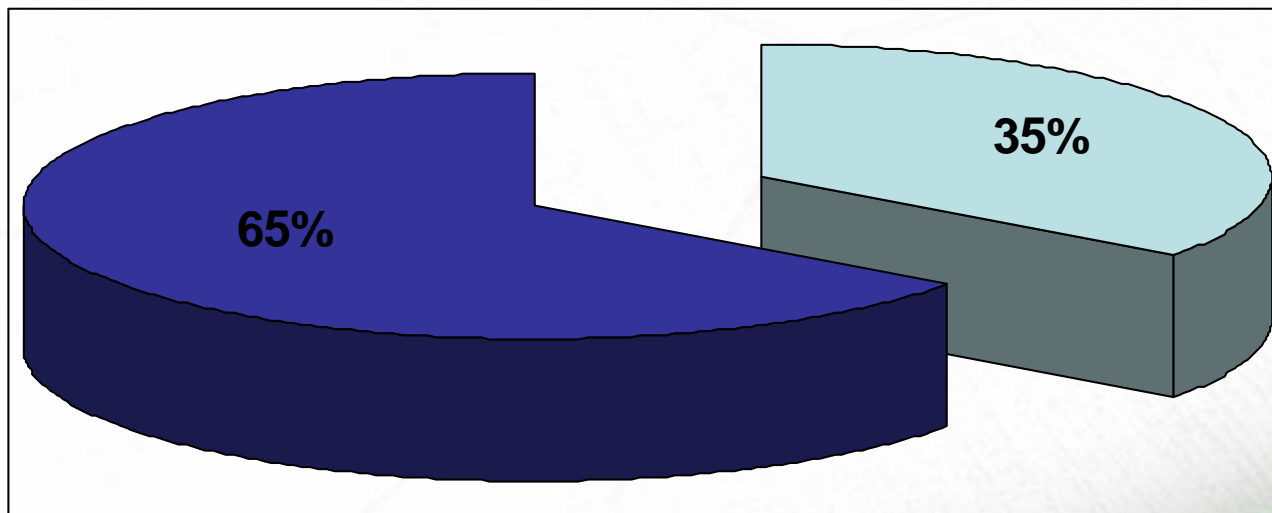
Proces tworzenia obszarów NATURA 2000

- wyznaczenie obszarów Natura 2000 spowodowało aktywizację i integrację działań służb ochrony przyrody, jednostek Lasów Państwowych, lokalnych samorządów, organizacji pozarządowych, przyrodników – amatorów oraz ludzi nauki
- powszechna inwentaryzacja, zaowocowała utworzeniem bardzo obszernej i cennej bazy danych, świadczących o bogactwie przyrody naszych lasów i niektórych ekosystemów nieleśnych
- zarówno wyznaczenie obszarów Natura 2000, jak i inwentaryzacja, spowodowały wprowadzenie ważnych tematów do debaty publicznej

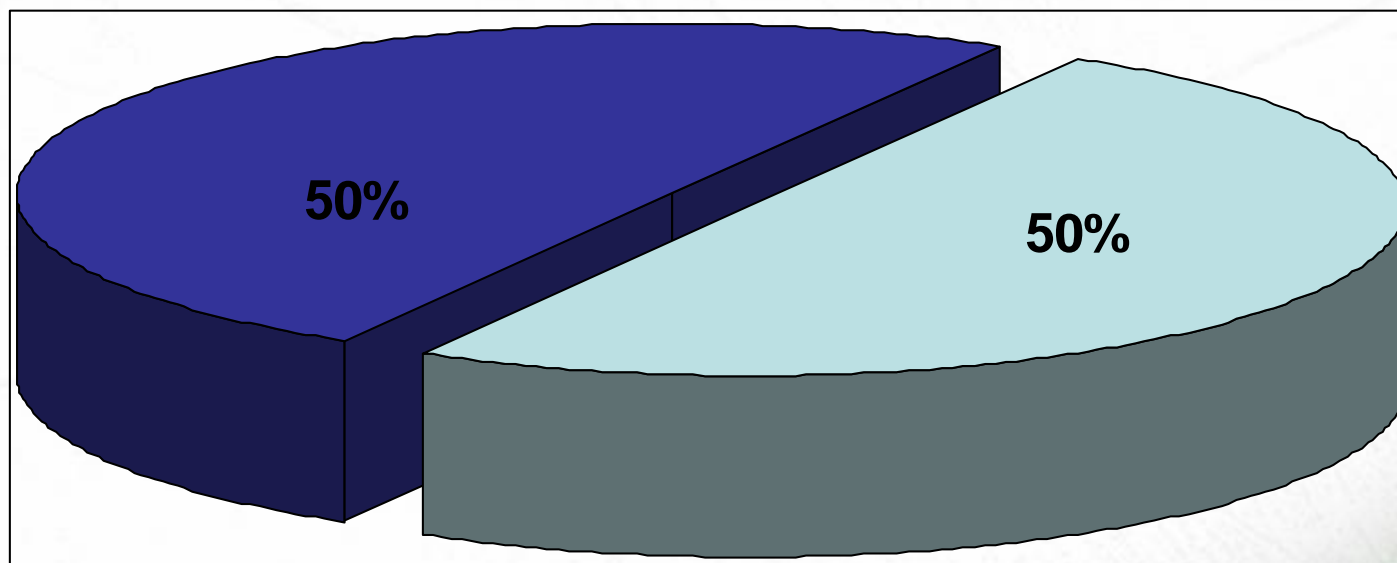
Natura 2000 na terenie Lasów Państwowych wg stanu na 1.01.2009 roku.

Obszary Natura 2000 na terenie PGL LP zajmują powierzchnię 2600 tys. ha.

■ NATURA 2000
■ Pozostała pow. LP



Natura 2000 na terenie RDLP Szczecin wg stanu na 1.01.2009 roku



■ NATURA 2000

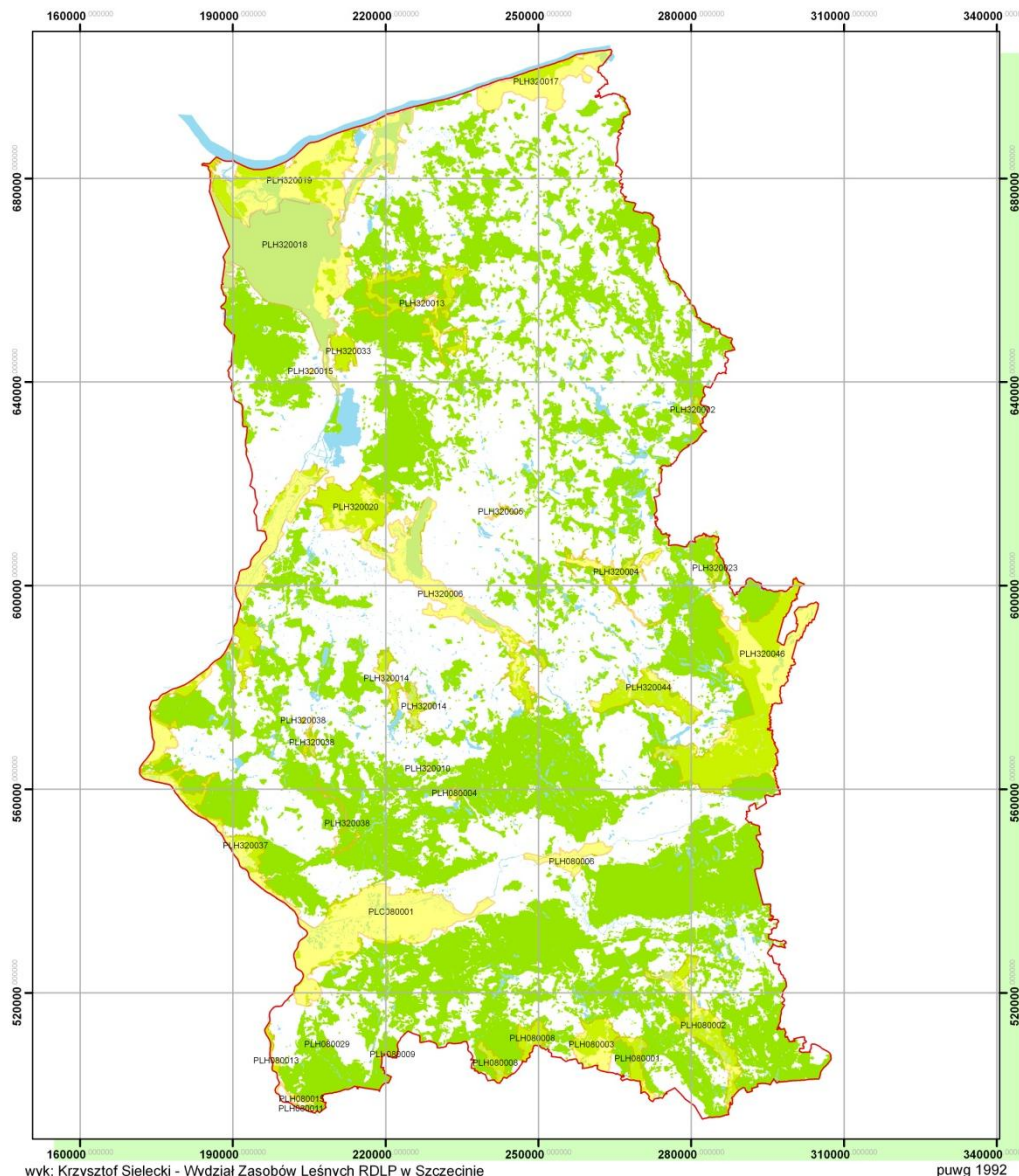
■ Pozostała pow. RDLP Szczecin

RDLP SZCZECIN OBSZARY SOO NATURA 2000

STAN NA GRUDZIEŃ 2008
ZAPROJEKTOWANE I UTWORZONE
NA MOCY DYREKTYWY SIEDLISKOWEJ

1:800 000

-  granice RDLP
-  Wody
-  Lasy
-  Obszary SOO



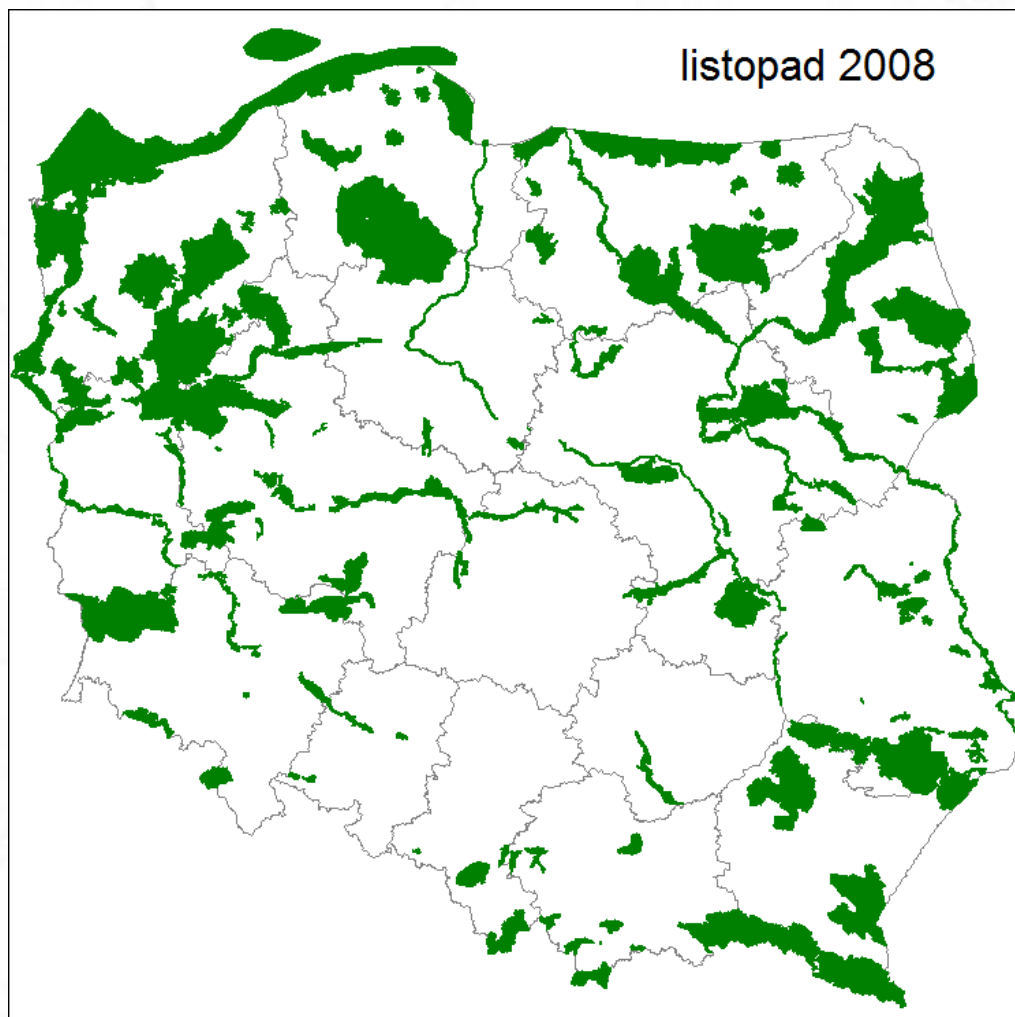
Natura 2000 dyrektywa siedliskowa - obszary ważne dla Wspólnoty

Lp	Kod obszaru	Nazwa	Województwo	Powierzchnia obszaru [ha]	Powierzchnia na terenie LP [ha]	Uwagi*
1	PLC080001	Ujście Warty	08	33 297,35	1 394,67	
2	PLH080001	Dolina Leniwej Obry	08	7 137,66	2 032,32	
3	PLH080002	Jeziora Pszczewskie i Dolina Obry	08	15 305,73	5 384,26	
4	PLH080003	Nietoperek	08	7 377,37	3 014,59	
5	PLH080004	Torfowisko Chłopiny	08	498,49	389,58	
6	PLH080006	Ujście Noteci	08	3 994,54	47,81	
7	PLH080008	Buczyny Łagowsko-Sulęcińskie	08	6 771,02	3 874,13	
8	PLH080009	Dolina Ilanki	08	2 232,83	371,26	
9	PLH080011	Dolina Pliszki	08	4 838,99	14,05	
10	PLH080013	Łęgi Stubickie	08	825,10	390,03	
11	PLH080015	Ujście Ilanki	08	908,45	355,90	
12	PLH080029	Torfowiska Sulowskie	08	44,32	43,23	
13	PLH320002	Brzeźnica Węgorza	32	592,16	401,94	
14	PLH320004	Dolina Iny koło Recza	32	4 466,93	1 899,20	
15	PLH320005	Dolina Krąpiele	32	232,75	108,88	
16	PLH320006	Dolina Ploni i Jezioro Miedwie	32	20 744,13	3 504,39	
17	PLH320010	Jezioro Koźmie	32	179,35	47,78	
18	PLH320013	Ostoja Goleniowska	32	8 418,97	6 541,92	
19	PLH320014	Pojezierze Myśluborskie	32	4 296,49	2 137,86	
20	PLH320017	Trzebiatowsko-Kolobrzski Pas Nadmorski	32	17 468,70	1 815,08	
21	PLH320018	Ujście Odry i Zalew Szczeciński	32	52 611,99	781,81	
22	PLH320019	Wolin i Uznam	32	35 132,90	8 826,17	
23	PLH320020	Wzgórza Bukowe	32	11 747,55	7 971,26	
24	PLH320023	Jezioro Lubie i Dolina Drawy	32	13 240,91	686,14	
25	PLH320033	Uroczyska w Lasach Stepnickich	32	2 749,73	2 399,25	
26	PLH320037	Dolna Odra	32	29 340,63	9 463,68	
27	PLH320038	Gogolice-Kosa	32	1 424,87	984,96	
28	PLH320044	Lasy Bierzwnickie	32	8 792,30	6 713,28	
29	PLH320046	Uroczyska Puszczy Drawskiej	32	65 815,96	27 670,46	
Razem RDLP			X	360 488,17	99 265,88	



W Polsce:

do 1.11.2008 wyznaczono 141 obszarów specjalnej ochrony ptaków, zajmujących łącznie 15,65% terytorium.



Rozporządzenie Ministra
Środowiska
z dnia **27 października**
2008 r. zmieniające
rozporządzenie
w sprawie
obszarów specjalnej
ochrony ptaków Natura
2000



DZIENNIK USTAW
RZECZYPOSPOLITEJ POLSKIEJ

Załącznik do nru 198, poz. 1226 z dnia 6 listopada 2008 r.

OCHRONA OBSZARÓW
SPECJALNEJ OCHRONY PTAKÓW
NATURA 2000

Natura 2000 dyrektywa ptasia

wg stanu na 31.12.2008

RDLP Szczecin

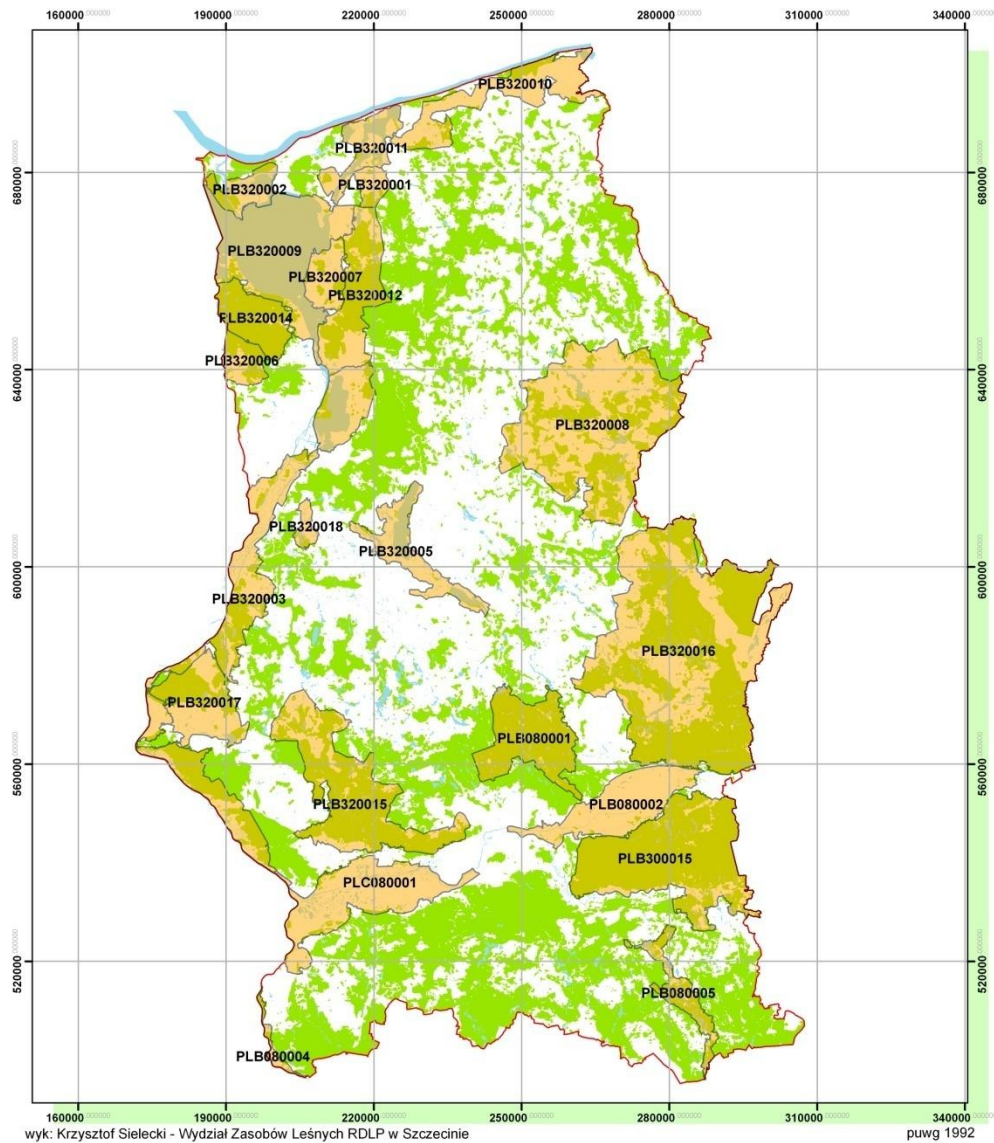
Lp	Kod obszaru	Nazwa	Województwo	Powierzchnia obszaru [ha]	Powierzchnia na terenie LP [ha]	Uwagi*
1	PLB080001	Puszcza Barlinecka	08, 32	26 505,70	23 841,92	
2	PLB080002	Dolina Dolnej Noteci	08	24 943,50	271,99	
3	PLB080004	Dolina Środkowej Odry	08	33 677,80	440,83	
4	PLB080005	Jeziora Pszczewskie i Dolina Obry	08, 30	14 793,30	5 332,45	
5	PLB300015	Puszcza Notecka	08, 30	178 255,80	46 683,52	
6	PLB320001	Bagna Rozwarowskie	32	4 249,70	852,78	
7	PLB320002	Delta Świny	32	8 286,10	2 469,15	
8	PLB320003	Dolina Dolnej Odry	32	61 648,30	20 630,29	
9	PLB320005	Jezioro Miedwie i okolice	32	16 511,00	414,98	
10	PLB320006	Jezioro Świdwie	32	7 196,20	3 865,06	
11	PLB320007	Łąki Skoszewskie	32	9 083,40	1 667,21	
12	PLB320008	Ostoja Ińska	32	87 711,00	26 811,17	
13	PLB320009	Zalew Szczeciński	32	47 194,60	1 675,91	
14	PLB320010	Wybrzeże Trzebiatowskie	32	31 757,60	3 081,89	
15	PLB320011	Zalew Kamieński i Dziwna	32	12 506,90	668,63	
16	PLB320012	Puszcza Goleniowska	32	25 039,20	14 800,40	
17	PLB320014	Ostoja Wkrzańska	32	14 575,70	13 449,55	
18	PLB320015	Ostoja Witnicko-Dębniańska	08, 32	46 993,10	31 638,89	
19	PLB320016	Lasy Puszczy nad Drawą	08, 32	190 279,10	74 046,08	
20	PLB320017	Ostoja Cedyńska	32	20 871,20	8 444,48	
21	PLB320018	Jeziora Wełtyńskie	32	2 811,20	294,92	
22	PLC080001	Ujście Warty	08	33 297,40	1 394,67	
Razem		x	x	898 187,80	282 776,79	

RDLP SZCZECIN OBSZARY OSO NATURA 2000

STAN NA GRUDZIEŃ 2008
ZAPROJEKTOWANE I UTWORZONE
NA MOCY "DYREKTYWY PTASIEJ"

1:800 000

-  granice RDLP
-  Wody
-  Lasy
-  oso_rz_rdlp_Szcz_ter



wyk: Krzysztof Sielecki - Wydział Zasobów Leśnych RDLP w Szczecinie

puwg 1992

Zmiany ustawowe w zakresie ochrony środowiska –

Dwie ustawy z 3 października 2008 roku, które weszły w życie 15 listopada 2008 roku

- ❖ **o zmianie ustawy o ochronie przyrody** (Dz.U. Nr 201, poz. 1237 z 2008 r.)
- ❖ **o udostępnianiu informacji o środowisku i jego ochronie, udziale społeczeństwa w ochronie środowiska i ocenach oddziaływania na środowisko** (zwana ustawą o udziale społeczeństwa w ochronie środowiska, Dz.U. Nr 199, poz. 1227 z 2008 r.)

Zmiany ustawowe w zakresie ochrony środowiska :

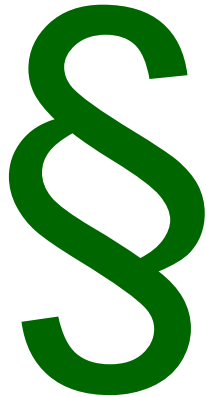
- ❖ Zmiany odnoszące się do zarządzania obszarami Natura 2000:
 - rozszerzenie sieci obszarów Natura 2000 o obszary mające znaczenie dla Wspólnoty (**art. 25 ust.1**),
 - zdefiniowanie obszaru mającego znaczenie dla Wspólnoty – projektowany specjalny obszar ochrony siedlisk, zatwierdzony przez Komisję Europejską w drodze decyzji (**art. 5 pkt 2c**),
 - nowy system zarządzania obszarami Natura 2000 poprzez sporządzanie **planów zadań ochronnych** lub **planów ochrony**,

Art. 32.4. Na terenie zarządzanym przez Państwowe Gospodarstwo Leśne Lasy Państwowe znajdującym się na obszarze Natura 2000 zadania w zakresie ochrony przyrody wykonuje samodzielnie miejscowy nadleśniczy, zgodnie z ustaleniami planu zadań ochronnych lub planu ochrony obszaru Natura 2000 uwzględnionymi w planie urządzania lasu.

Zmiany ustawowe w zakresie ochrony środowiska :

- ❖ obowiązek przeprowadzenia postępowania w sprawie strategicznej oceny oddziaływania na środowisko planu urządzenia lasu (**Zarządzenie nr 12 Dyrektora Generalnego Lasów Państwowych z dnia 9 lutego br.**)

Planowane akty prawne



- rozporządzenie w sprawie gatunków dziko występujących zwierząt objętych ochroną
- rozporządzenie w sprawie siedlisk przyrodniczych podlegających ochronie
- rozporządzenie w sprawie przedsięwzięć mogących znacząco oddziaływać na środowisko
- rozporządzenie w sprawie sporządzania projektu planu zadań ochronnych dla obszaru Natura 2000
- rozporządzenie w sprawie sporządzania projektu planu ochrony dla obszaru Natura 2000

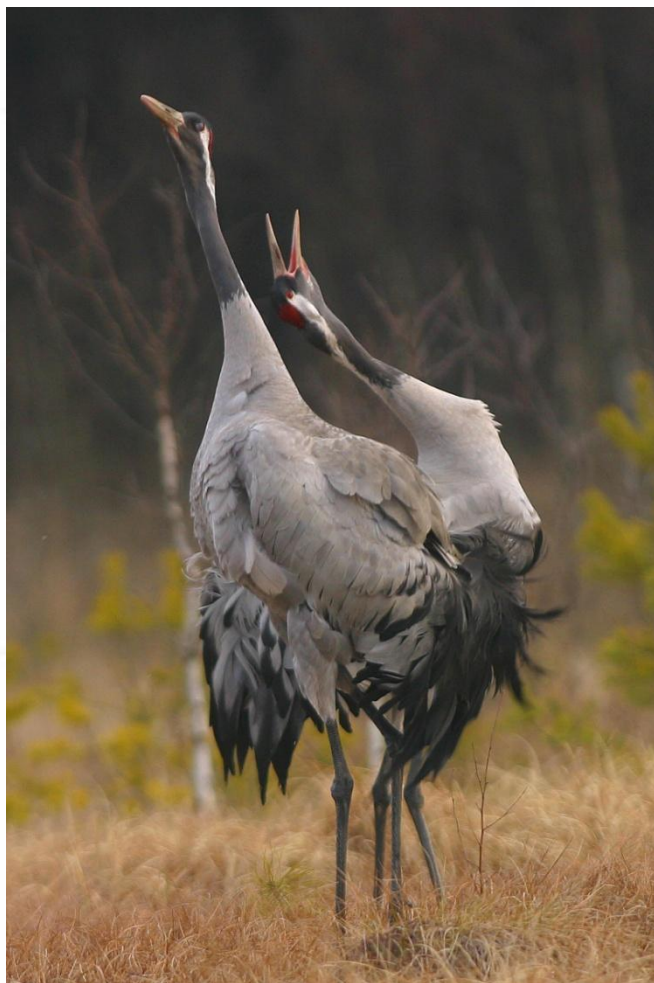
Zmiany ustawowe w zakresie ochrony środowiska :

- ❖ powołanie nowych organów ochrony środowiska, Generalnej Dyrekcji Ochrony Środowiska (GDOŚ) oraz 16 regionalnych dyrekcji ochrony środowiska (RDOŚ)

Regionalna Dyrekcja Ochrony Środowiska ważny partner Lasów Państwowych

- Spotkanie w Drawnie i Orzechowie Morskim
- planowane jednodniowe spotkanie z udziałem przedstawicieli RDOŚ w Szczecinie i Gorzowie Wlkp., biura RDLP, nadleśnictw,
-
- nowelizacja porozumienia o współpracy z RDOŚ w Szczecinie oraz planowane porozumienie o współpracy z RDOŚ w Gorzowie Wlkp.





Plany ochrony dla 6 obszarów ptasich

PLB320003 „Dolina Dolnej Odry”

PLB320005 „Jezioro Miedwie i okolice”

PLB320007 „Łąki Skoszewskie”

PLB320008 „Ostoja Ińska”

PLB320018 „Jeziora Wełtyńskie”

**Pytań przybywa szybciej niż
odpowiedzi...**

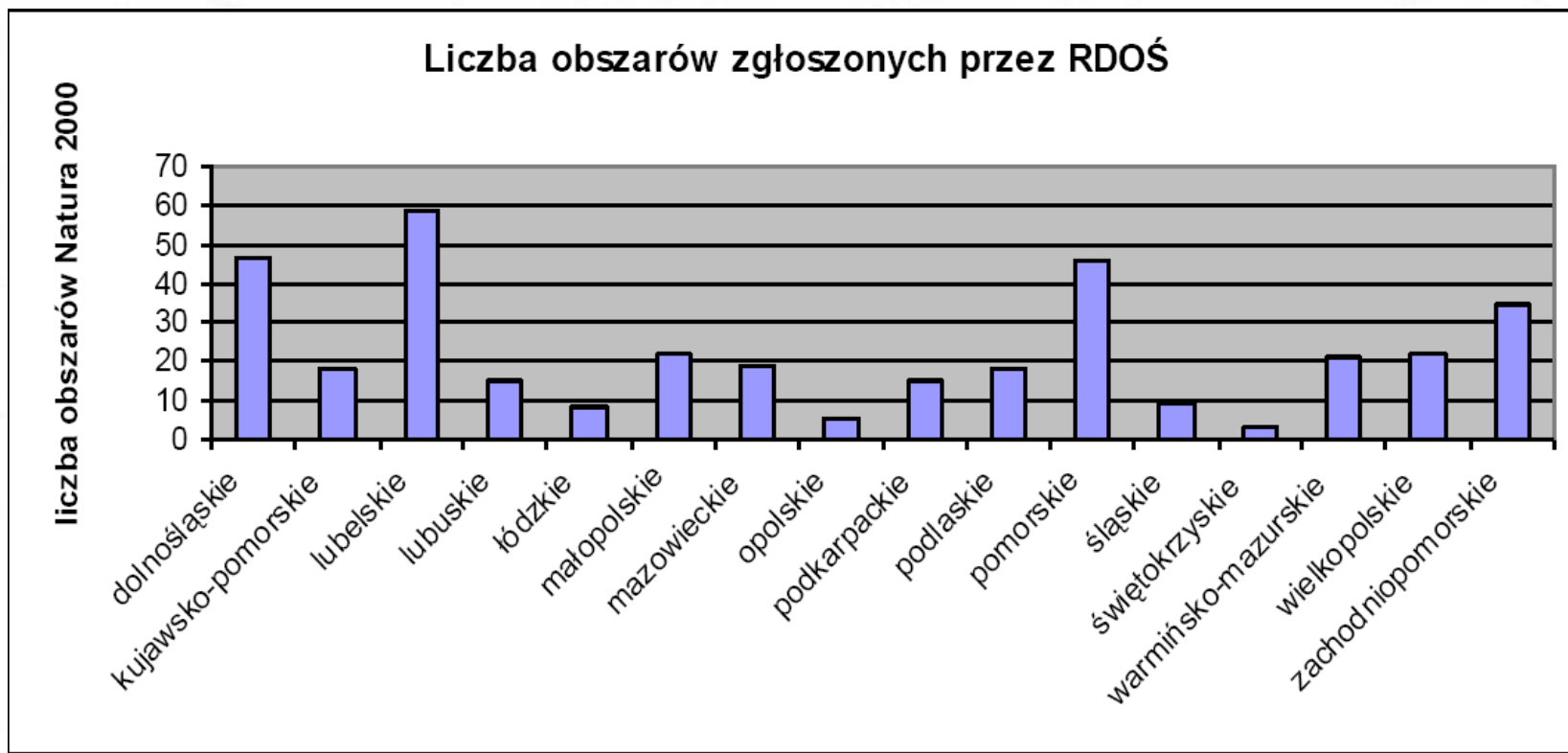


Organizacja procesu sporządzenia planu ochrony:

- Zidentyfikowanie, zaproszenie i włączenie kluczowych partnerów,
- Dobre zrozumienie partnerów i wiedza o nich,
- Wskazania moderatorów procesu,
- Podział ról i określenie terminów,
- Praca w zespołach.

Założenia projektu

Opracowanie PZO ponad 300 obszarów Natura 2000 – ponad 70%



INTEGRACJA DZIAŁAŃ W ZAKRESIE GOSPODARKI LEŚNEJ I OCHRONY PRZYRODY

Przy poszukiwaniu rozwiązań dotyczących sposobów gospodarowania w lasach należy określić:

- **w jakich sytuacjach,**
- **w jaki sposób**

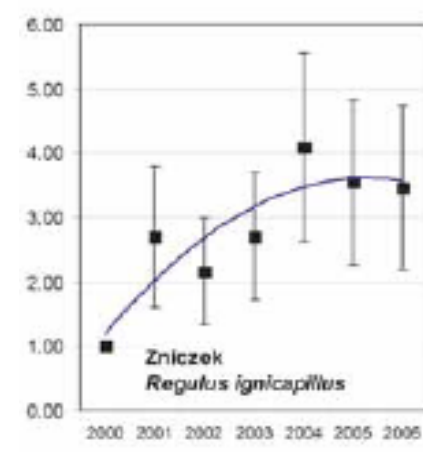
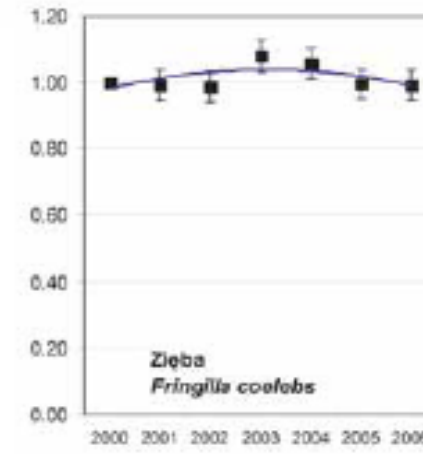
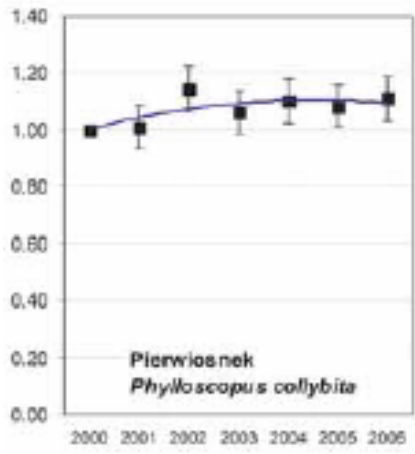
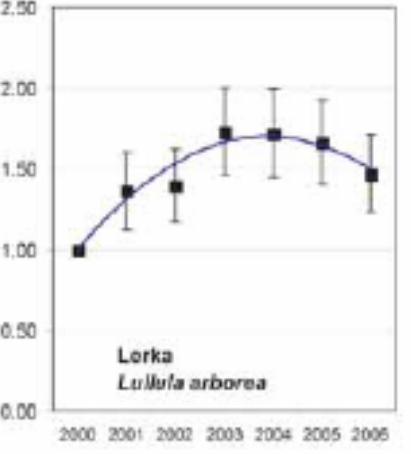
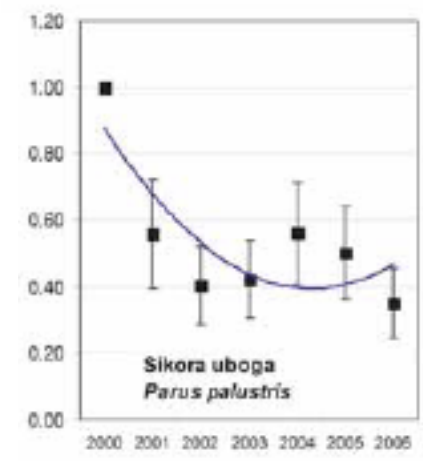
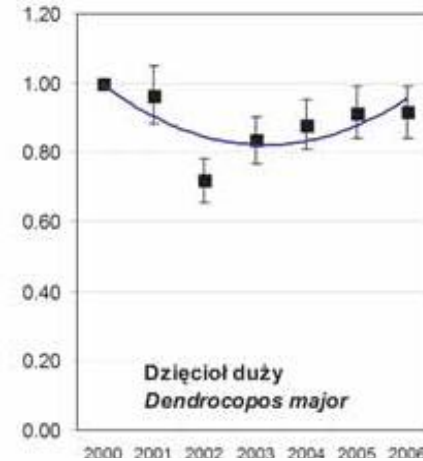
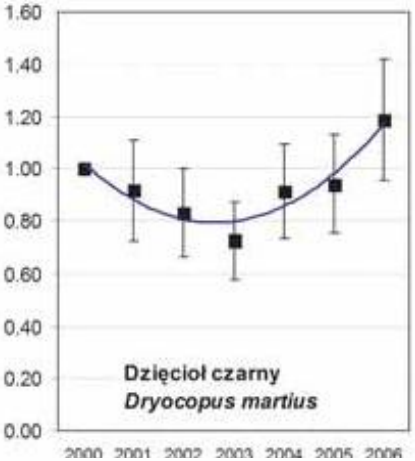
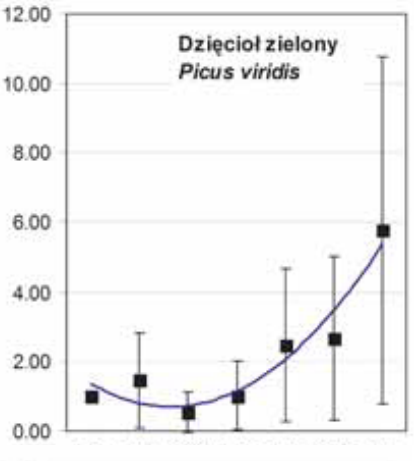
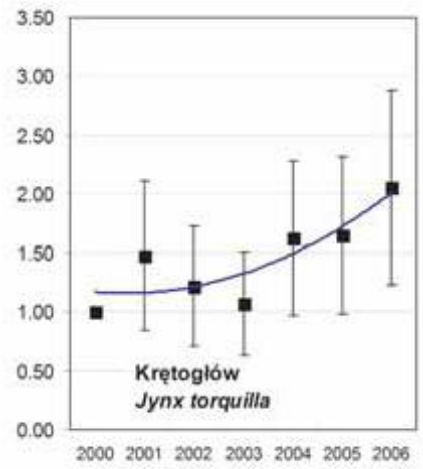
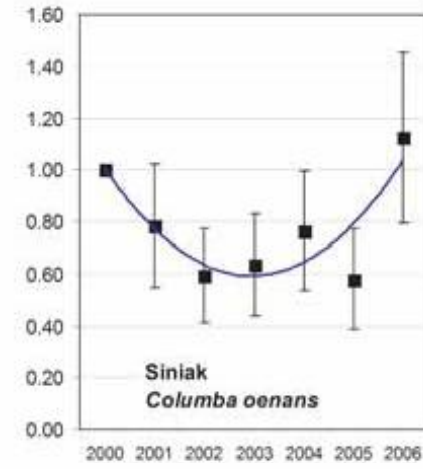
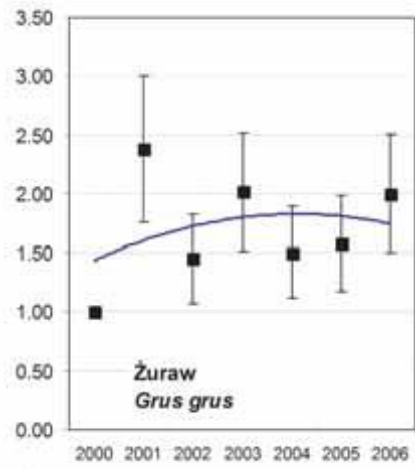
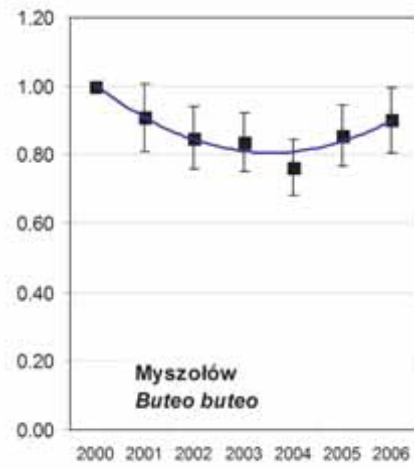
powinny być modyfikowane sposoby gospodarowania z punktu widzenia przedmiotów ochrony, dla których wyznaczono dany obszar Natura 2000

W JAKICH SYTUACJACH

Dobre planowanie wymaga dobrego monitoringu - śledzenie zmian w rozmieszczeniu i liczebności gatunków kluczowych...



... a następnie analizy czynników wyzwalających zarejestrowane procesy.



W JAKICH SYTUACJACH

Działania ochronne...



... a przedmioty ochrony.

Tryb sporządzania PZO

- Weryfikacja zakresu przestrzennego PZO (opracowane zostaną listy sprawdzające)
- Weryfikacja przedmiotu ochrony: przyjmuje się, że przedmiotem ochrony są te gatunki i siedliska, które w SDF obszarze oznaczono jako A, B lub C
- Jeśli przedmiotów ochrony jest wiele – określamy gatunki lub siedliska kluczowe dla danego obszaru – A lub B

W JAKI SPOSÓB

Dobre planowanie wymaga zaplanowania dobrego monitoringu i okresowej oceny skuteczności ochrony...



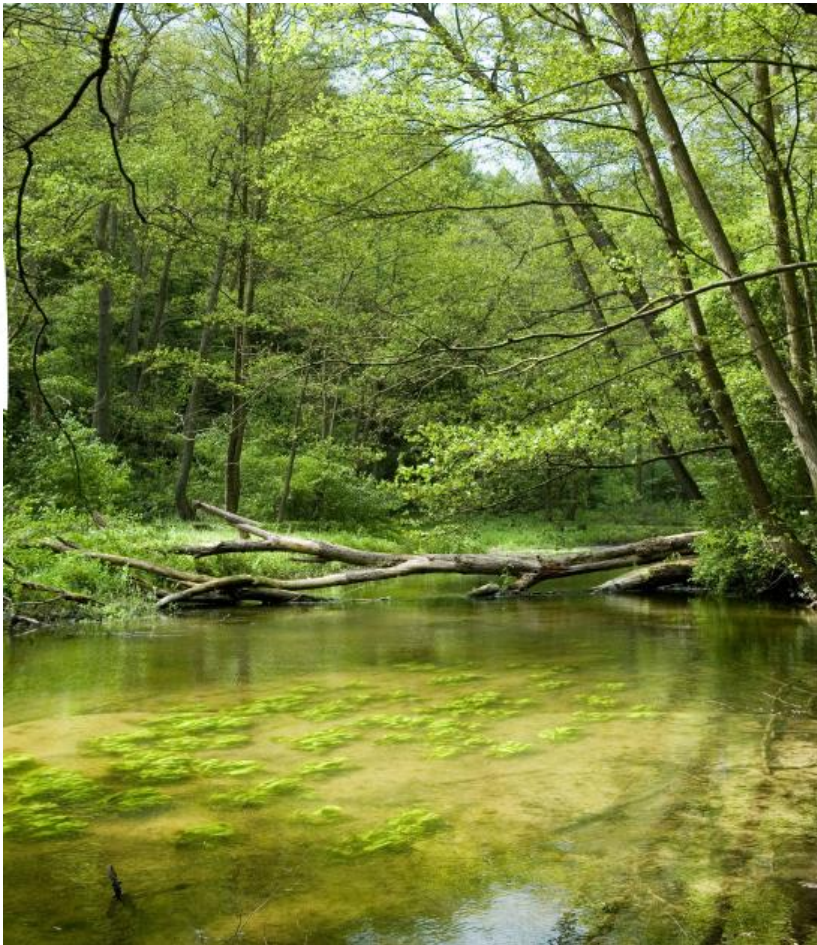
... poprzez wskaźniki, które powinny być proste, mierzalne, osiągalne, realne, na czas (są SMART).

Główne czynniki związane z gospodarką leśną kształtujące zespoły ptaków:



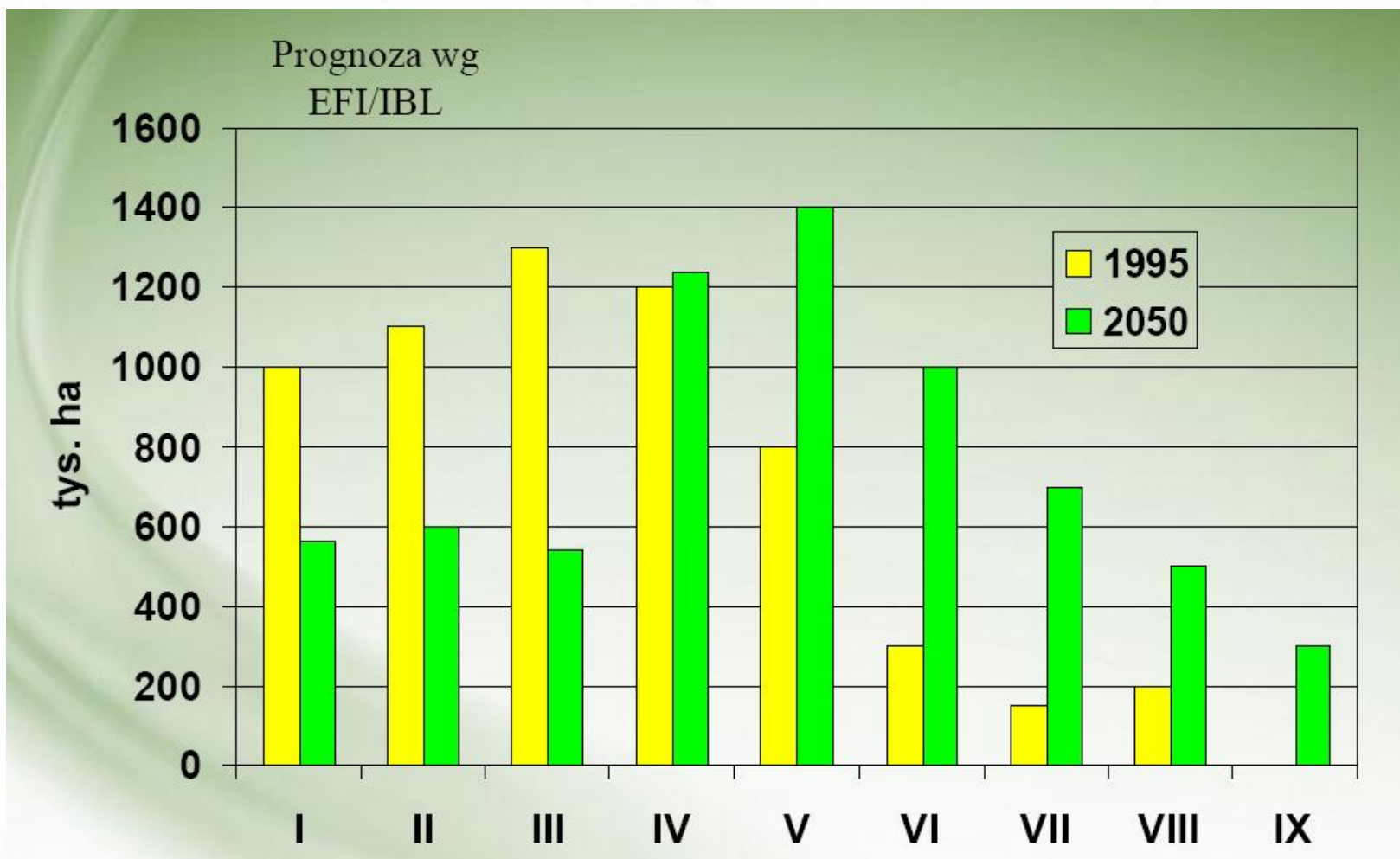
- wiek i skład gatunkowy drzewostanów,
- budowa pionowa,
- obecność śródleśnych powierzchni otwartych,
- dostępność martwego drewna,
- terminy wykonywanych zabiegów gospodarczych

Wiek i skład gatunkowy drzewostanów



- udział drzewostanów ponad 80-letnich, ponad 100-letnich (wskaźnik procentowy),
- układ przestrzenny starodrzewi

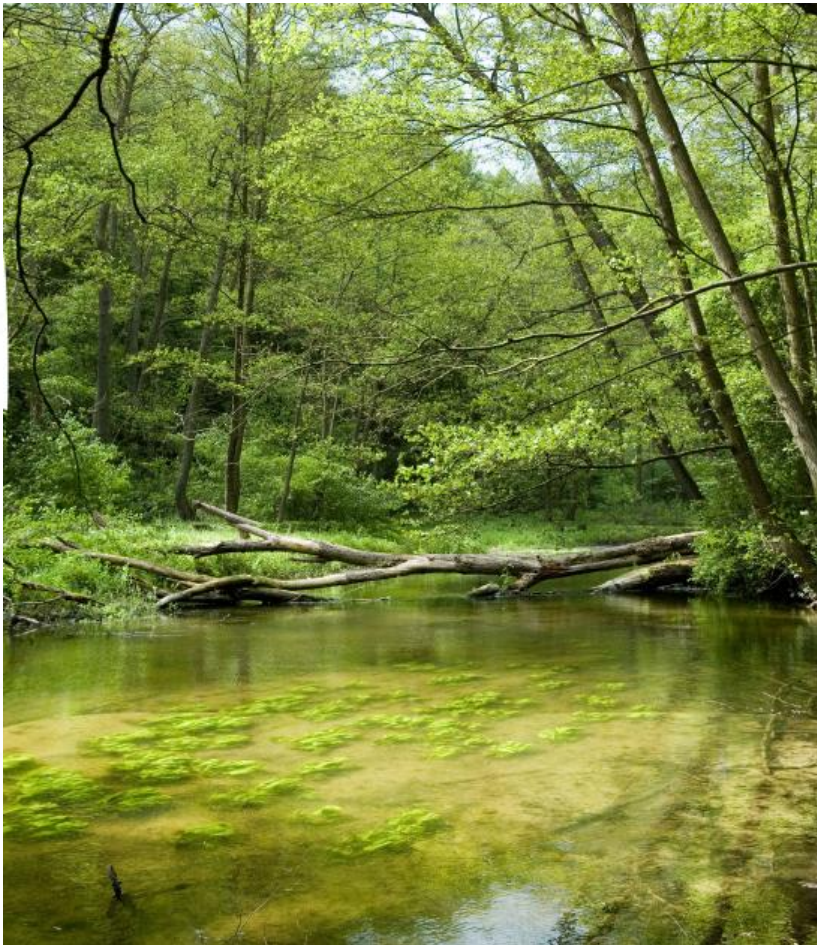
Prognoza zmian powierzchni klas wieku w LP – gospodarka jak dotychczas





- wielkość biogrup
- udział drzew dziuplastych
- powierzchnie referencyjne, ostoje ksylobiontów
- powierzchnie wyłączone z użytkowania

Terminy wykonywanych prac leśnych



- postulat - w okresie od września do lutego

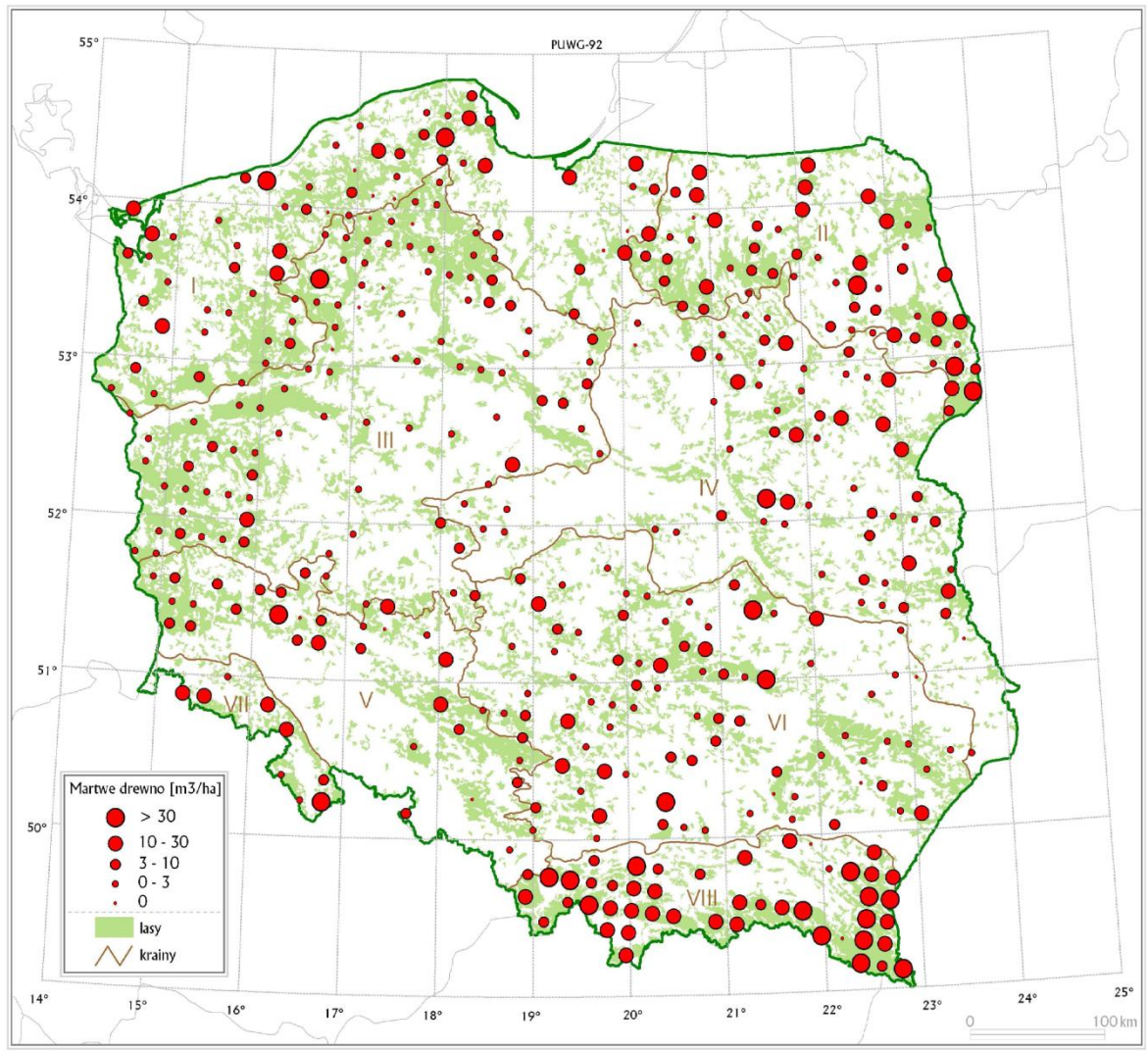
Udział martwego drewna



- *jakie drzewa pozostawiać?*
- *ile drzew pozostawiać?*

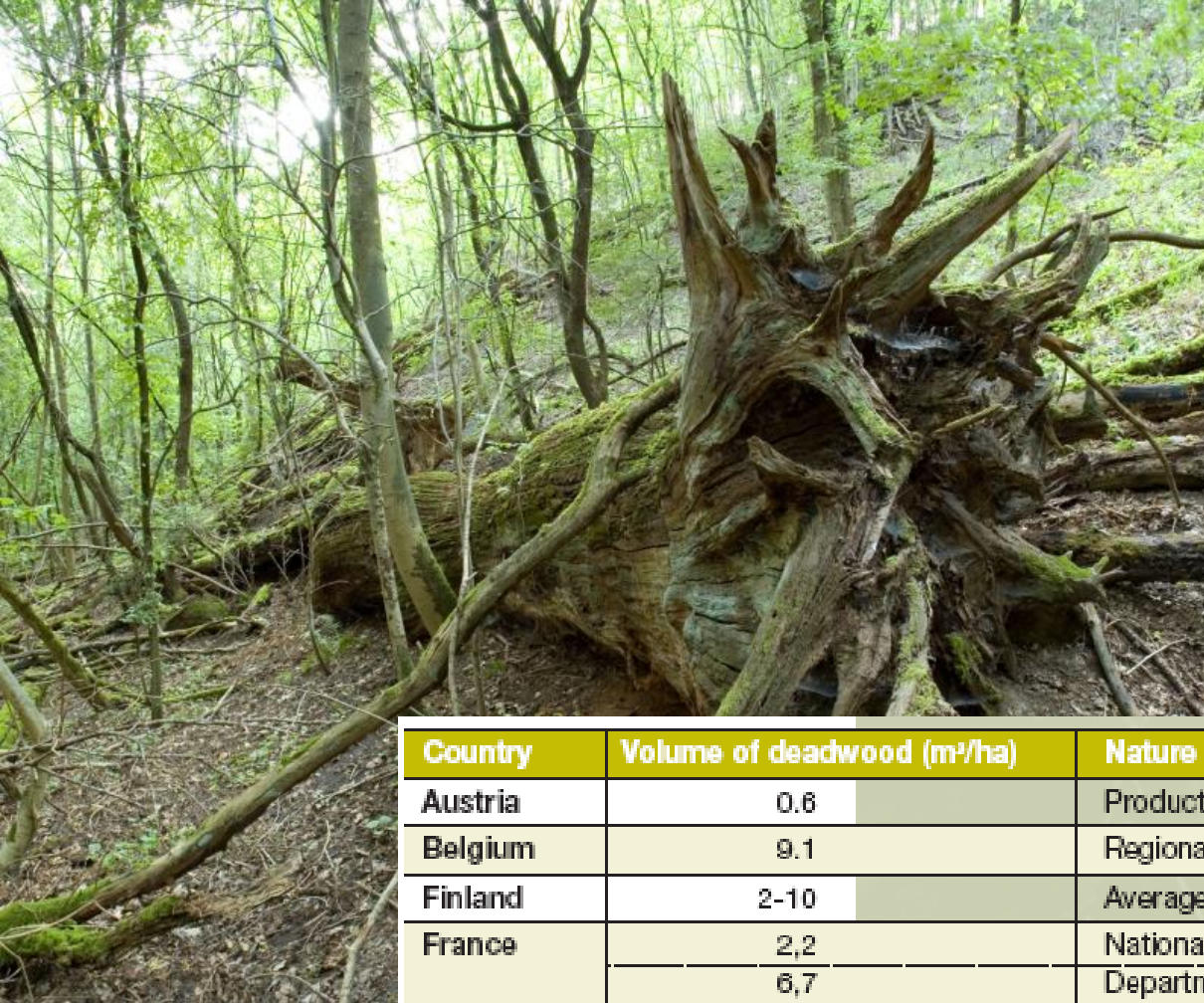
- *postulat - 20-30m³/ha*
- *postulat - 20% miąższości drzewostanu*

Średnia zasobność martwego drewna w lasach Polski



Średnia zasobność
martwego drewna
w lasach = 9,6 m³/ha
wg. danych
*BioSoil Forest
Biodiversity*

(Czerepko i in. 2008)



Martwe drewno (deadwood) w ekosystemach leśnych

- oficjalnie uznane jako potencjalny wskaźnik zrównoważonego rozwoju”, lecz na razie nie ujednolicona metodyka europejska. W skali Europy wyniki trudno porównywalne.

Country	Volume of deadwood (m ³ /ha)	Nature of data
Austria	0.6	Productive forests (88% of total), over 35 cm diameter
Belgium	9.1	Regional average (Wallonia), standing and fallen deadwood
Finland	2-10	Average production forest
France	2,2	National average
	6,7	Departmental maximum (Savoie)
Germany	1 - 3	Regional average (Bavaria)
Luxemburg	11,6	National average
Sweden	6,1	National average
	12,8	Regional maximum (North)
Switzerland	12	National average
	4.9	Average in the "plateau" region
	11.6	Average south of the Alps
	12.2	Average in the pre-Alps
	19.5	Average in the Alps

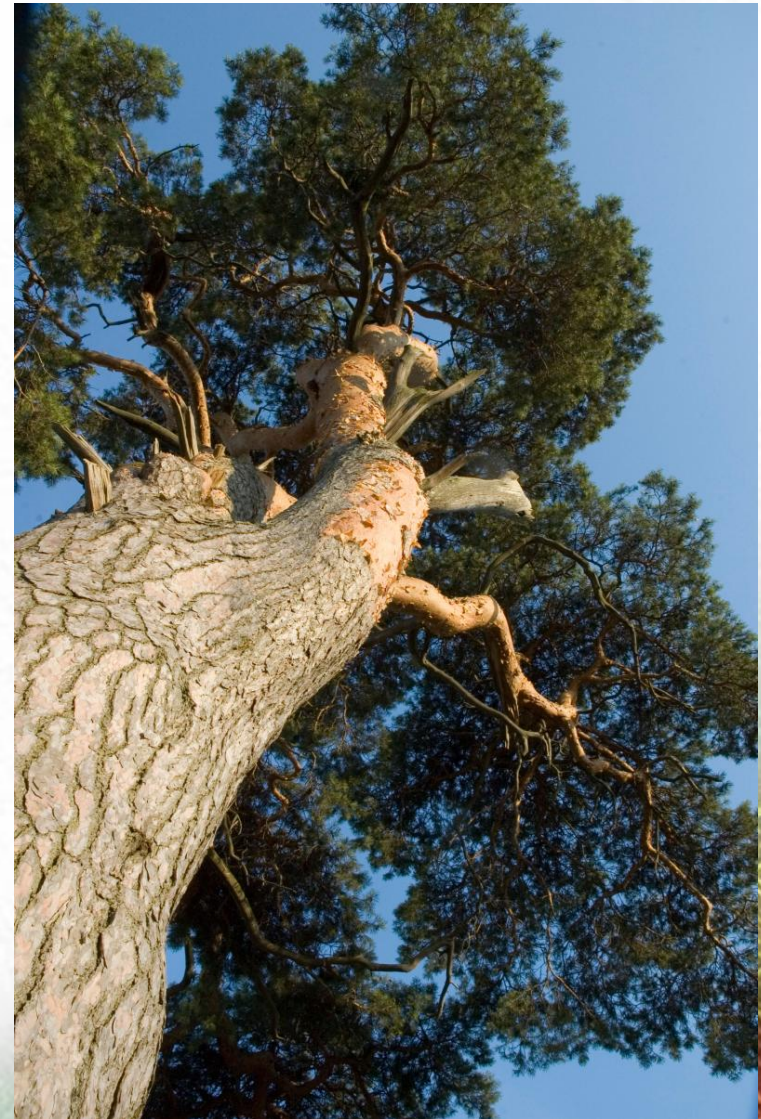
Pierwsze doświadczenia...

- ❖ utrzymanie stref wokół niezajętych gniazd
- ❖ nowe formy ochrony przyrody
- ❖ zalesianie gruntów porolnych
- ❖ udział gatunków obcych geograficznie i ekologicznie
- ❖ udostępnianie baz danych LP

Zarządzenie nr 11
Dyrektora RDLP w Szczecinie
z dnia 3 grudnia 2007 r.
**w sprawie ochrony zasobów
rozkładającego się drewna
w ekosystemach leśnych**



**Powołanie Decyzją Dyrektora RDLP
z dnia 19 stycznia br. Zespołu
zadaniowego do spraw
wspierania nadleśnictw w
prowadzeniu gospodarki
leśnej na obszarach Natura
2000**



Jest jeszcze dużo do zrobienia, ale ..



Polska jako kraj nie ma szans osiągnąć Celu 2010
Polskie lasy - być może tak!

**Kiedy pytań przybywa szybciej niż
odpowiedzi...**

