

# ЗАКОНОДАТЕЛЬНОЕ СОБРАНИЕ КАМЧАТСКОГО КРАЯ

Правительство Камчатского края

## ПОСТАНОВЛЕНИЕ



24.06.2014 № 795

24-я сессия Законодательного Собрания  
г. Петропавловск-Камчатский

О проекте закона Камчатского края "О внесении изменений в Закон Камчатской области "Об установлении границ муниципальных образований, расположенных на территории Усть-Камчатского района Камчатской области, и о наделении их статусом муниципального района, сельского поселения"

Рассмотрев проект закона Камчатского края "О внесении изменений в Закон Камчатской области "Об установлении границ муниципальных образований, расположенных на территории Усть-Камчатского района Камчатской области, и о наделении их статусом муниципального района, сельского поселения", внесенный Губернатором Камчатского края в порядке законодательной инициативы, таблицу поправок к нему, Законодательное Собрание Камчатского края

**ПОСТАНОВЛЯЕТ:**

1. Принять Закон Камчатского края "О внесении изменений в Закон Камчатской области "Об установлении границ муниципальных образований, расположенных на территории Усть-Камчатского района Камчатской области, и о наделении их статусом муниципального района, сельского поселения".

2. Направить настоящий Закон Губернатору Камчатского края для обнародования.



ПРЕДСЕДТЕЛЬ ЗАКОНОДАТЕЛЬНОГО СОБРАНИЯ  
КАМЧАТСКОГО КРАЯ В.Ф. РАЕНКО



## Закон Камчатского края

### О внесении изменений в Закон Камчатской области "Об установлении границ муниципальных образований, расположенных на территории Усть-Камчатского района Камчатской области, и о наделении их статусом муниципального района, сельского поселения"

*Принят Законодательным Собранием Камчатского края  
24 июня 2014 года*

#### Статья 1

Внести в Закон Камчатской области от 17.12.2004 № 236 "Об установлении границ муниципальных образований, расположенных на территории Усть-Камчатского района Камчатской области, и о наделении их статусом муниципального района, сельского поселения" (с изменениями от 14.05.2005 № 342, от 25.06.2007 № 644, от 28.10.2009 № 328, от 07.06.2010 № 448, от 16.09.2010 № 499) следующие изменения:

- 1) в обозначении приложения № 1 слово "городского," исключить;
- 2) приложение № 2 изложить в редакции согласно приложению 1 к настоящему Закону;
- 3) приложение 2<sup>1</sup> изложить в редакции согласно приложению 2 к настоящему Закону;
- 4) приложение № 3 изложить в редакции согласно приложению 3 к настоящему Закону;
- 5) приложение 3<sup>1</sup> изложить в редакции согласно приложению 4 к настоящему Закону.

#### Статья 2

Настоящий Закон вступает в силу через 10 дней после дня его официального опубликования.

г. Петропавловск-Камчатский  
01.07.2014  
№ 474



ГУБЕРНАТОР КАМЧАТСКОГО КРАЯ В.И. ИЛЮХИН

## Приложение 1

к Закону Камчатского края "О внесении изменений в Закон Камчатской области "Об установлении границ муниципальных образований, расположенных на территории Усть-Камчатского района Камчатской области, и о наделении их статусом муниципального района, сельского поселения" от "1" июля 2014 г. № 474

## "Приложение № 2

к Закону Камчатской области "Об установлении границ муниципальных образований, расположенных на территории Усть-Камчатского района Камчатской области, и о наделении их статусом муниципального района, сельского поселения" от 17.12.2004 № 236

### **Картографическое описание границ территории Усть-Камчатского сельского поселения**

Территория Усть-Камчатского сельского поселения расположена в следующих границах:

граница сельского поселения начинается в точке с географическими координатами 56 градусов 14 минут 50 секунд северной широты, 162 градуса 28 минут 02 секунды восточной долготы, расположенной на береговой линии левого берега реки Камчатка в 0,25 км западнее места впадения безымянной протоки в реку Камчатка.

От указанной точки граница сельского поселения проходит в северо-северо-западном направлении по прямой на протяжении 0,05 км до точки с географическими координатами 56 градусов 14 минут 51 секунда северной широты, 162 градуса 28 минут 02 секунды восточной долготы, затем по прямой в северном направлении на протяжении 0,08 км до точки с географическими координатами 56 градусов 14 минут 54 секунды северной широты, 162 градуса 28 минут 02 секунды восточной долготы и далее в том же направлении по прямой на протяжении 0,03 км до точки с географическими координатами 56 градусов 14 минут 55 секунд северной широты, 162 градуса 28 минут 02 секунды восточной долготы. От данной точки граница поселения проходит по прямой в западно-северо-западном направлении на протяжении 0,1 км до точки с географическими координатами 56 градусов 14 минут 56 секунд северной широты, 162 градуса 28 минут 08 секунд восточной долготы. Затем в западном направлении по прямой на протяжении 0,17 км до точки с географическими координатами 56 градусов 14 минут 56 секунд северной широты, 162 градуса 28 минут 18

секунд восточной долготы и далее в том же направлении по прямой на протяжении 0,33 км до точки с географическими координатами 56 градусов 14 минут 56 секунд северной широты, 162 градуса 28 минут 37 секунд восточной долготы.

От указанной точки граница сельского поселения проходит по прямой в северо-западном направлении на протяжении 0,9 км до точки с географическими координатами 56 градусов 14 минут 59 секунд северной широты, 162 градуса 28 минут 34 секунды восточной долготы. Далее граница проходит в северо-западном, затем в северо-восточном и далее в восточном направлении по границе земельного участка с кадастровым номером 41:09:0010101:216 до точки с географическими координатами 56 градусов 14 минут 59 секунд северной широты, 162 градуса 28 минут 34 секунды восточной долготы. От данной точки граница проходит в юго-западном направлении на протяжении 0,2 км до точки с географическими координатами 56 градусов 14 минут 57 секунд северной широты, 162 градуса 28 минут 44 секунды восточной долготы.

Далее граница сельского поселения проходит в восточном направлении по закустаренному болоту на протяжении 2,38 км с левой стороны линии водопровода до пересечения с протокой Карлушка в точке с географическими координатами 56 градусов 14 минут 56 секунд северной широты, 162 градуса 31 минута 02 секунды восточной долготы. Далее граница сельского поселения пересекает протоку Карлушка и проходит в северо-восточном направлении по закустаренному болоту на протяжении 1,62 км с левой стороны линии водопровода до точки с географическими координатами 56 градусов 15 минут 18 секунд северной широты, 162 градуса 32 минуты 27 секунд восточной долготы.

От указанной точки граница сельского поселения проходит по границе территории водозаборных сооружений в районе озера Швейцарское вначале в северном направлении по прямой на протяжении 0,25 км, далее – в восточном направлении по прямой на протяжении 0,47 км, затем – в южном направлении по прямой на протяжении 0,15 км до точки с географическими координатами 56 градусов 15 минут 21 секунда северной широты, 162 градуса 32 минуты 53 секунды восточной долготы. Далее граница проходит по границе земельного участка с кадастровым номером 41:09:0010114:370 до точки с географическими координатами 56 градусов 15 минут 20 секунд северной широты, 162 градуса 32 минуты 53 секунды восточной долготы. От данной точки граница проходит в северо-восточном направлении с левой стороны тракторной дороги на расстоянии 0,005 км от ее оси на протяжении 2,66 км до пересечения линии границы с грунтовой дорогой в точке с географическими координатами 56 градусов 15 минут 57 секунд северной широты, 162 градуса 35 минут 14 секунд восточной долготы, затем в северо-северо-западном направлении с левой стороны грунтовой дороги на расстоянии 0,005 км от ее оси на протяжении 0,8 км до точки с географическими координатами 56 градусов 16 минут 26

секунд северной широты, 162 градуса 34 минуты 59 секунд восточной долготы и далее по прямой в северо-восточном направлении на протяжении 0,1 км до точки с географическими координатами 56 градусов 16 минут 27 секунд северной широты, 162 градуса 35 минут 04 секунды восточной долготы.

От указанной точки граница сельского поселения проходит в восточно-юго-восточном направлении по прямой, пересекая озеро Нерпичье, до точки с географическими координатами 56 градусов 15 минут 59 секунд северной широты, 162 градуса 42 минуты 14 секунд восточной долготы. От данной точки граница проходит по правому берегу реки Крутая вверх по ее течению вначале в восточном направлении, затем – в юго-западном направлении до точки с географическими координатами 56 градусов 15 минут 47 секунд северной широты, 162 градуса 42 минуты 37 секунд восточной долготы, затем – в юго-восточном направлении по прямой на протяжении 0,53 км по редколесью, пересекая грунтовую дорогу до точки с географическими координатами 56 градусов 15 минут 37 секунд северной широты, 162 градуса 43 минуты 01 секунда восточной долготы.

Далее граница сельского поселения проходит в восточно-юго-восточном направлении по прямой на протяжении 0,35 км по редколесью до точки с географическими координатами 56 градусов 15 минут 33 секунды северной широты, 162 градуса 43 минуты 20 секунд восточной долготы. Затем в юго-восточном направлении по прямой на протяжении 0,08 км до точки с географическими координатами 56 градусов 15 минут 31 секунда северной широты, 162 градуса 43 минуты 22 секунды восточной долготы и далее в том же направлении по прямой на протяжении 0,42 км до точки с географическими координатами 56 градусов 15 минут 21 секунда северной широты, 162 градуса 43 минуты 39 секунд восточной долготы.

Затем граница сельского поселения проходит в юго-западном направлении по прямой на протяжении 2,6 км по редколесью и кустарнику, пересекая реку Первая, до точки с географическими координатами 56 градусов 14 минут 01 секунда северной широты, 162 градуса 42 минуты 54 секунды восточной долготы, расположенной на месте пересечения линии границы с грунтовой тракторной дорогой на расстоянии 0,43 км юго-восточнее от развилки указанной дороги.

От указанной точки граница сельского поселения проходит в юго-западном направлении по прямой на протяжении 0,4 км по закустаренному пастбищу до точки с географическими координатами 56 градусов 13 минут 51 секунда северной широты, 162 градуса 42 минуты 40 секунд восточной долготы и далее в том же направлении по прямой на протяжении 0,08 км до точки с географическими координатами 56 градусов 13 минут 49 секунд северной широты, 162 градуса 42 минуты 37 секунд восточной долготы.

От данной точки граница сельского поселения проходит в северо-западном направлении по прямой на протяжении 0,3 км до точки с географическими координатами 56 градусов 13 минут 57 секунд северной широты,

ты, 162 градуса 42 минуты 29 секунд восточной долготы, далее в том же направлении по прямой на протяжении 0,3 км до точки с географическими координатами 56 градусов 14 минут 03 секунды северной широты, 162 градуса 42 минуты 17 секунд восточной долготы и затем в том же направлении по прямой на протяжении 0,38 км до точки с географическими координатами 56 градусов 14 минут 12 секунд северной широты, 162 градуса 42 минуты 00 секунд восточной долготы. Далее граница проходит по прямой в северо-северо-западном направлении на протяжении 0,03 км до точки с географическими координатами 56 градусов 14 минут 13 секунд северной широты, 162 градуса 42 минуты 00 секунд восточной долготы. Затем граница проходит в северо-западном направлении по границе земельного участка с кадастровым номером 41:09:0010103:381 до точки с географическими координатами 56 градусов 14 минут 14 секунд северной широты, 162 градуса 42 минуты 00 секунд восточной долготы.

От указанной точки граница сельского поселения проходит в северо-северо-западном направлении по прямой на протяжении 0,47 км до точки с географическими координатами 56 градусов 14 минут 28 секунд северной широты, 162 градуса 41 минута 52 секунды восточной долготы, далее в северо-восточном направлении по прямой на протяжении 1,48 км до точки с географическими координатами 56 градусов 16 минут 00 секунд северной широты, 162 градуса 42 минуты 00 секунд восточной долготы.

Затем граница сельского поселения проходит в западном направлении по прямой на протяжении 0,5 км до точки с географическими координатами 56 градусов 15 минут 10 секунд северной широты, 162 градуса 40 минут 41 секунда восточной долготы, далее в северо-западном направлении по прямой на протяжении 0,35 км до точки с географическими координатами 56 градусов 15 минут 19 секунд северной широты, 162 градуса 40 минут 29 секунд восточной долготы и далее по прямой в северном направлении на протяжении 0,05 км до точки с географическими координатами 56 градусов 15 минут 21 секунда северной широты, 162 градуса 40 минут 30 секунд восточной долготы. От данной точки граница проходит в северо-западном направлении по границе земельного участка с кадастровым номером 41:09:0010103:383(2) до точки с географическими координатами 56 градусов 15 минут 21 секунда северной широты, 162 градуса 40 минут 29 секунд восточной долготы. Затем граница проходит в западном направлении по прямой на протяжении 0,03 км до точки с географическими координатами 56 градусов 15 минут 21 секунда северной широты, 162 градуса 40 минут 28 секунд восточной долготы.

Далее граница сельского поселения проходит в общем юго-западном и далее в западном направлении по береговой линии южного берега озера Нерпичье до точки с географическими координатами 56 градусов 14 минут 01 секунда северной широты, 162 градуса 35 минут 23 секунды восточной долготы.

От указанной точки граница сельского поселения проходит в южном

направлении по прямой на протяжении 0,34 км до точки с географическими координатами 56 градусов 13 минут 49 секунд северной широты, 162 градуса 35 минут 23 секунды восточной долготы. Далее граница проходит в южном направлении по границе земельного участка с кадастровым номером 41:09:0010103:59(2) до точки с географическими координатами 56 градусов 13 минут 48 секунд северной широты, 162 градуса 35 минут 23 секунды восточной долготы, затем в том же направлении по прямой на протяжении 0,12 км до точки с географическими координатами 56 градусов 13 минут 44 секунды северной широты, 162 градуса 35 минут 23 секунды восточной долготы. Далее граница проходит в западном, затем в южном и далее в западном направлении по границе земельного участка с кадастровым номером 41:09:0010103:377 до точки с географическими координатами 56 градусов 13 минут 44 секунды северной широты, 162 градуса 35 минут 23 секунды восточной долготы. Затем в южном направлении по прямой на протяжении 0,12 км до точки с географическими координатами 56 градусов 13 минут 39 секунд северной широты, 162 градуса 35 минут 23 секунды восточной долготы.

От данной точки граница сельского поселения проходит в юго-западном направлении по береговой линии южного берега Первозаводской косы до ее западной оконечности, затем огибает западную оконечность указанной косы и проходит в северо-восточном направлении по береговой линии северного берега Первозаводской косы до точки с географическими координатами 56 градусов 13 минут 20 секунд северной широты, 162 градуса 31 минут 14 секунд восточной долготы.

От указанной точки граница сельского поселения проходит в северо-западном направлении по прямой, пересекая протоку Озерная, до точки с географическими координатами 56 градусов 13 минут 34 секунды северной широты, 162 градуса 30 минут 50 секунд восточной долготы, расположенной на береговой линии правого берега протоки Озерная. От указанной точки граница поселения проходит в северо-западном направлении по береговой линии левого берега реки Камчатка и заканчивается в исходной точке с географическими координатами 56 градусов 14 минут 50 секунд северной широты, 162 градуса 28 минут 02 секунды восточной долготы, расположенной на береговой линии левого берега реки Камчатка в 0,25 км западнее места впадения безымянной протоки в реку Камчатка.

Примечание: настоящее картографическое описание границ территории Усть-Камчатского сельского поселения составлено по топографической карте масштаба 1:10000, год издания – 1985 (состояние на местности 1983 г.) с использованием карты плана муниципального образования Усть-Камчатского сельского поселения масштаба 1:25000 2012 года. Система координат местная. Масштаба 1:100000 издания 1984 г. (состояние на местности на 1973-1980 гг.). Система координат 1942 г.

Граница территории Усть-Камчатского сельского поселения в соот-

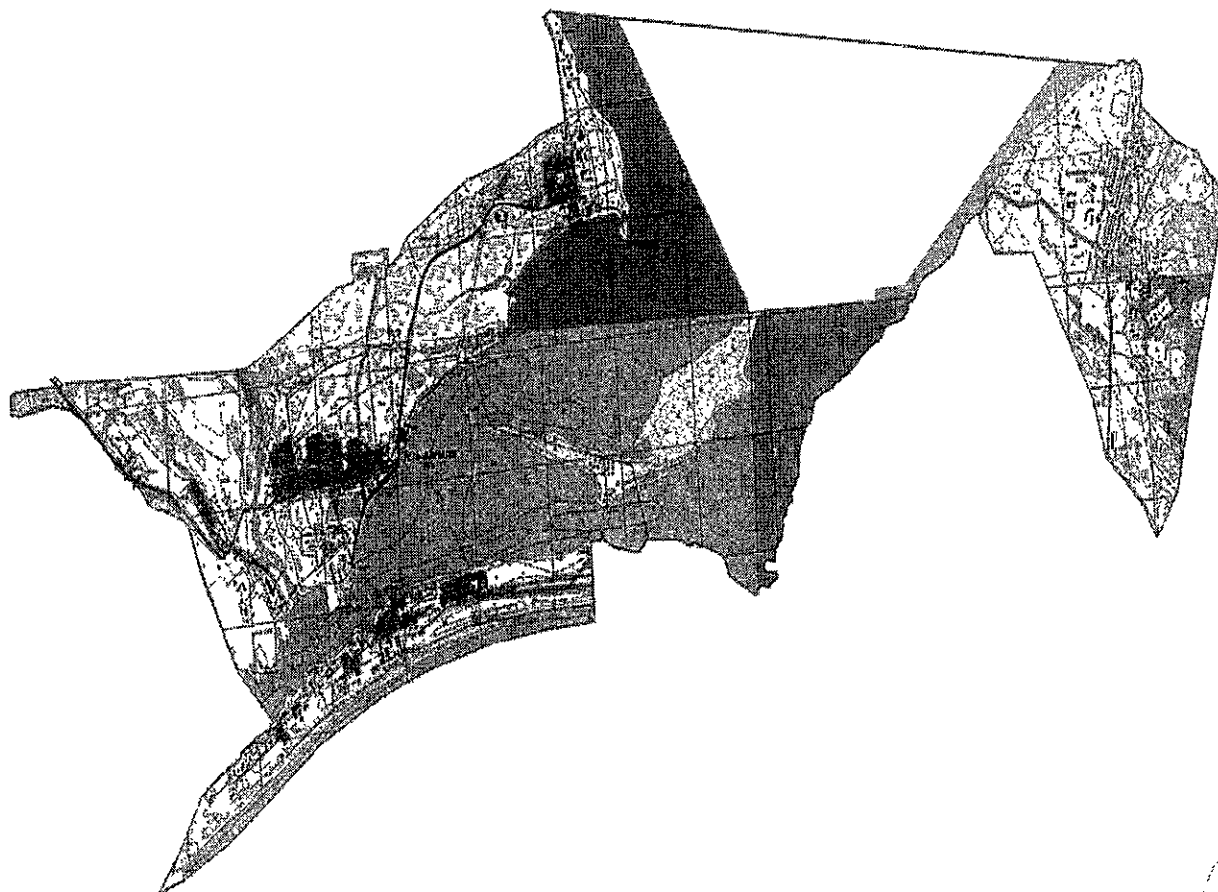
ветствии с настоящим картографическим описанием проходит по опознаваемым топографическим объектам и четко изображенным на указанных картах контурам (растительный покров, рельеф местности, гидрография и др.), в иных случаях – по прямой."



Приложение 2  
к Закону Камчатского края "О внесении  
изменений в Закон Камчатской области  
"Об установлении границ муниципальных  
образований, расположенных на террито-  
рии Усть-Камчатского района Камчатской  
области, и о наделении их статусом муни-  
ципального района, сельского поселения"  
от " 1 " июля 2014 г. №474

"Приложение № 2<sup>1</sup>  
к Закону Камчатской области "Об уста-  
новлении границ муниципальных образо-  
ваний, расположенных на территории  
Усть-Камчатского района Камчатской об-  
ласти, и о наделении их статусом муни-  
ципального района, сельского поселения"  
от 17.12.2004 № 236

### **Границы территории Усть-Камчатского сельского поселения**



"

**Приложение 3**

к Закону Камчатского края "О внесении изменений в Закон Камчатской области "Об установлении границ муниципальных образований, расположенных на территории Усть-Камчатского района Камчатской области, и о наделении их статусом муниципального района, сельского поселения" от "1" июля 2014 г. № 474

**"Приложение № 3**

к Закону Камчатской области "Об установлении границ муниципальных образований, расположенных на территории Усть-Камчатского района Камчатской области, и о наделении их статусом муниципального района, сельского поселения" от 17.12.2004 № 236

**Картографическое описание границ территории  
Ключевского сельского поселения**

Территория Ключевского сельского поселения расположена в следующих границах:

северная граница сельского поселения начинается в точке с географическими координатами 56 градусов 19 минут 50 секунд северной широты, 160 градусов 46 минут 42 секунды восточной долготы, расположенной на береговой линии правого берега реки Камчатка в месте пересечения линии границы сельского поселения с грунтовой дорогой.

От данной точки северная граница сельского поселения проходит в восточном направлении по береговой линии правого берега реки Камчатка до точки с географическими координатами 56 градусов 19 минут 30 секунд северной широты, 160 градусов 50 минут 15 секунд восточной долготы, расположенной на линии пересечения улицы Речной Тупик и правой безымянной протоки реки Камчатка. Далее граница сельского поселения пересекает правую безымянную протоку реки Камчатка в северо-восточном направлении до точки с географическими координатами 56 градусов 19 минут 30 секунд северной широты, 160 градусов 50 минут 16 секунд восточной долготы, расположенной на береговой линии безымянного острова. От указанной точки граница проходит по береговой линии северного берега безымянного острова до точки с географическими координатами 56 градусов 19 минут 30 секунд северной широты, 160 градусов 50 минут 43 секунды восточной долготы, расположенной в месте впадения в реку Камчатка ее правой безымянной протоки. Затем граница сельского поселения пересекает в южном направлении данную протоку до точки с географическими координатами 56 градусов 19 минут 29 секунд северной

широты, 160 градусов 50 минут 43 секунды восточной долготы и далее проходит в восточном направлении по береговой линии правого берега реки Камчатка до точки с географическими координатами 56 градусов 19 минут 16 секунд северной широты, 160 градусов 55 минут 32 секунды восточной долготы на береговой линии реки Камчатка в 0,75 км к юго-западу от места впадения в реку Камчатка левого притока протоки Кривая.

От данной точки граница сельского поселения проходит в юго-западном направлении по прямой (по кустарнику) на протяжении 0,58 км до точки с географическими координатами 56 градусов 19 минут 06 секунд северной широты, 160 градусов 55 минут 03 секунды восточной долготы. Далее граница проходит в западном направлении по прямой на протяжении 0,06 км до точки с географическими координатами 56 градусов 19 минут 06 секунд северной широты, 160 градусов 54 минуты 59 секунд восточной долготы. Затем в юго-западном направлении по прямой на протяжении 0,31 км до точки с географическими координатами 56 градусов 19 минут 00 секунд северной широты, 160 градусов 54 минуты 44 секунды восточной долготы. От указанной точки граница сельского поселения проходит в западно-юго-западном направлении по прямой на протяжении 0,13 км до точки с географическими координатами 56 градусов 18 минут 59 секунд северной широты, 160 градусов 54 минуты 37 секунд восточной долготы.

От указанной точки граница проходит в юго-юго-западном направлении с восточной стороны грунтовой дороги в 0,005 км от ее оси на протяжении 1,5 км до места пересечения грунтовой дороги с сухим руслом протоки реки Крутенькая (далее – русло Сухой речки) в точке с географическими координатами 56 градусов 18 минут 21 секунда северной широты, 160 градусов 54 минуты 21 секунда восточной долготы, затем граница проходит в общем южном направлении по середине русла Сухой речки на протяжении 2,6 км до точки с географическими координатами 56 градусов 17 минут 09 секунд северной широты, 160 градусов 54 минуты 14 секунд восточной долготы, расположенной на середине русла Сухой речки в 0,06 км от места слияния русла Сухой речки с рекой Крутенькая.

От данной точки граница сельского поселения проходит в северо-западном направлении по прямой на протяжении 0,11 км до точки с географическими координатами 56 градусов 17 минут 12 секунд северной широты, 160 градусов 54 минуты 09 секунд восточной долготы, затем в северном направлении по прямой на протяжении 0,08 км до точки с географическими координатами 56 градусов 17 минут 14 секунд северной широты, 160 градусов 54 минуты 09 секунд восточной долготы. Далее граница сельского поселения проходит в северо-западном направлении по прямой на протяжении 0,21 км до точки с геодезическими координатами 56 градусов 17 минут 18 секунд северной широты, 160 градусов 53 минуты 58 секунд восточной долготы. Затем в западном направлении по прямой на протяжении 0,2 км до точки с географическими координатами 56 градусов 17

минут 18 секунд северной широты, 160 градусов 53 минуты 46 секунд восточной долготы и далее в северо-западном направлении по прямой на протяжении 0,23 км до точки с географическими координатами 56 градусов 17 минут 23 секунды северной широты, 160 градусов 53 минуты 37 секунд восточной долготы.

От указанной точки граница сельского поселения проходит в общем северо-западном направлении по краю пахотных массивов до точки с географическими координатами 56 градусов 17 минут 44 секунды северной широты, 160 градусов 53 минуты 11 секунд восточной долготы, затем граница сельского поселения проходит в северо-западном направлении по прямой на протяжении 0,05 км до точки с географическими координатами 56 градусов 17 минут 45 секунд северной широты, 160 градусов 53 минуты 09 секунд восточной долготы, далее в том же направлении по прямой на протяжении 0,07 км до точки с географическими координатами 56 градусов 17 минут 47 секунд северной широты, 160 градусов 53 минуты 06 секунд восточной долготы. От данной точки граница проходит в том же северо-западном направлении по прямой на протяжении 0,1 км до точки с географическими координатами 56 градусов 17 минут 48 секунд северной широты, 160 градусов 53 минуты 01 секунда восточной долготы и далее в том же направлении по прямой на протяжении 0,07 до точки с географическими координатами 56 градусов 17 минут 50 секунд северной широты, 160 градусов 52 минуты 58 секунд восточной долготы. Затем проходит в северо-западном направлении по прямой на протяжении 0,16 км до точки с географическими координатами 56 градусов 17 минут 52 секунды северной широты, 160 градусов 52 минуты 50 секунд восточной долготы. Далее граница проходит в западно-северо-западном направлении по прямой на протяжении 0,18 км до точки с географическими координатами 56 градусов 17 минут 53 секунды северной широты, 160 градусов 52 минуты 40 секунд восточной долготы и затем в северо-западном направлении по прямой на протяжении 0,42 км до точки с географическими координатами 56 градусов 17 минут 58 секунд северной широты, 160 градусов 52 минуты 16 секунд восточной долготы. От указанной точки граница сельского поселения проходит в западном направлении по прямой на протяжении 0,22 км до точки с географическими координатами 56 градусов 17 минут 58 секунд северной широты, 160 градусов 52 минуты 04 секунды восточной долготы и далее в том же направлении по прямой на протяжении 0,14 км до точки с географическими координатами 56 градусов 17 минут 58 секунд северной широты, 160 градусов 51 минута 56 секунд восточной долготы, затем в том же направлении по прямой на протяжении 0,19 км до точки с географическими координатами 56 градусов 17 минут 58 секунд северной широты, 160 градусов 51 минута 45 секунд восточной долготы. Далее граница проходит в западном направлении по прямой на протяжении 0,17 км до точки с географическими координатами 56 градусов 17 минут 58 секунд северной широты, 160 градусов 51 минута 35 секунд восточной долготы и далее

в том же направлении по прямой на протяжении 0,05 км до точки с географическими координатами 56 градусов 17 минут 58 секунд северной широты, 160 градусов 51 минута 32 секунды восточной долготы.

От указанной точки граница сельского поселения проходит в юго-западном направлении и далее в западном направлении по границе земельного участка с кадастровым номером 41:09:0010112:89 до точки с географическими координатами 56 градусов 17 минут 52 секунды северной широты, 160 градусов 51 минута 18 секунд восточной долготы. Далее граница проходит в юго-западном, а затем в западном направлении с южной стороны гравийной дороги в 0,01 км от ее оси до точки с географическими координатами 56 градусов 17 минут 48 секунд северной широты, 160 градусов 50 минут 27 секунд восточной долготы. Далее граница сельского поселения проходит в южном, затем в западном и далее в северо-северо-западном направлении, огибая с южной стороны садово-огородные участки до точки с географическими координатами 56 градусов 17 минут 51 секунда северной широты, 160 градусов 50 минут 14 секунд восточной долготы. Затем граница проходит по прямой в западном направлении на протяжении 0,06 км до точки с географическими координатами 56 градусов 17 минут 52 секунды северной широты, 160 градусов 50 минут 10 секунд восточной долготы, далее в западно-юго-западном направлении по прямой на протяжении 0,16 км до точки с географическими координатами 56 градусов 17 минут 51 секунда северной широты, 160 градусов 50 минут 02 секунды восточной долготы, затем в том же направлении по прямой на протяжении 0,07 км до точки с географическими координатами 56 градусов 17 минут 50 секунд северной широты, 160 градусов 49 минут 58 секунд восточной долготы и далее в северо-западном направлении по прямой на протяжении 0,42 км до точки с географическими координатами 56 градусов 17 минут 49 секунд северной широты, 160 градусов 49 минут 47 секунд восточной долготы.

От указанной точки граница сельского поселения проходит в юго-западном и далее в северо-западном направлении по южной стороне грунтовой дороги на расстоянии 0,01 км от ее оси до точки с географическими координатами 56 градусов 18 минут 09 секунд северной широты, 160 градусов 48 минут 32 секунды восточной долготы. От данной точки граница проходит в юго-западном и далее в северо-западном направлении по границе земельного участка с кадастровым номером 41:09:0010112:97 до точки с географическими координатами 56 градусов 18 минут 07 секунд северной широты, 160 градусов 48 минут 26 секунд восточной долготы.

От данной точки граница сельского поселения проходит по прямой в западно-юго-западном направлении на протяжении 0,1 км до точки с географическими координатами 56 градусов 18 минут 06 секунд северной широты, 160 градусов 48 минут 21 секунда восточной долготы, затем в западном направлении по прямой на протяжении 0,05 км до точки с географическими координатами 56 градусов 18 минут 06 секунд северной широты,

ты, 160 градусов 48 минут 18 секунд восточной долготы и далее в том же направлении по прямой на протяжении 0,11 км до точки с географическими координатами 56 градусов 18 минут 06 секунд северной широты, 160 градусов 48 минут 11 секунд восточной долготы. Затем граница сельского поселения проходит в западном направлении по прямой на протяжении 0,05 км до точки с географическими координатами 56 градусов 18 минут 06 секунд северной широты, 160 градусов 48 минут 09 секунд восточной долготы и далее в том же направлении по прямой на протяжении 0,24 км до точки с географическими координатами 56 градусов 18 минут 07 секунд северной широты, 160 градусов 47 минут 55 секунд восточной долготы. Затем граница проходит в западно-северо-западном направлении по прямой на протяжении 0,06 км до точки с географическими координатами 56 градусов 18 минут 17 секунд северной широты, 160 градусов 47 минут 51 секунда восточной долготы и далее в западном направлении по прямой на протяжении 0,08 км до точки с географическими координатами 56 градусов 18 минут 07 секунд северной широты, 160 градусов 47 минут 46 секунд восточной долготы. Далее в том же направлении граница проходит по прямой на протяжении 0,07 км до точки с географическими координатами 56 градусов 18 минут 07 секунд северной широты, 160 градусов 47 минут 43 секунды восточной долготы и далее в том же направлении по прямой на протяжении 0,1 км до точки с географическими координатами 56 градусов 18 минут 07 секунд северной широты, 160 градусов 47 минут 37 секунд восточной долготы. Затем граница проходит по прямой в северном направлении на протяжении 0,07 км до точки с географическими координатами 56 градусов 18 минут 10 секунд северной широты, 160 градусов 47 минут 36 секунд восточной долготы и далее в том же направлении по прямой на протяжении 0,04 км до точки с географическими координатами 56 градусов 18 минут 11 секунд северной широты, 160 градусов 47 минут 37 секунд восточной долготы.

От указанной точки граница сельского поселения проходит в западном, затем в северо-северо-восточном и далее в западном направлении по границе сенокосных угодий до точки с географическими координатами 56 градусов 18 минут 18 секунд северной широты, 160 градусов 47 минут 10 секунд восточной долготы. Затем граница проходит в северном направлении по прямой на протяжении 0,16 км до точки с географическими координатами 56 градусов 18 минут 23 секунды северной широты, 160 градусов 47 минут 09 секунд восточной долготы, далее в северо-северо-западном направлении по прямой на протяжении 0,07 км до точки с географическими координатами 56 градусов 18 минут 26 секунд северной широты, 160 градусов 47 минут 08 секунд восточной долготы. Затем в северном направлении по прямой на протяжении 0,12 км до точки с географическими координатами 56 градусов 18 минут 30 секунд северной широты, 160 градусов 47 минут 08 секунд восточной долготы. Далее граница сельского поселения проходит по прямой в северо-северо-западном

направлении на протяжении 0,24 км до точки с географическими координатами 56 градусов 18 минут 37 секунд северной широты, 160 градусов 47 минут 05 секунд восточной долготы. Затем в северном направлении по прямой на протяжении 0,07 км до точки с географическими координатами 56 градусов 18 минут 40 секунд северной широты, 160 градусов 47 минут 05 секунд восточной долготы и далее в том же направлении по прямой на протяжении 0,07 км до точки с географическими координатами 56 градусов 18 минут 42 секунды северной широты, 160 градусов 47 минут 05 секунд восточной долготы. Далее граница проходит в северо-северо-западном направлении по прямой на протяжении 0,14 км до точки с географическими координатами 56 градусов 18 минут 47 секунд северной широты, 160 градусов 47 минут 03 секунды восточной долготы. Затем по прямой в северном направлении на протяжении 0,07 км до точки с географическими координатами 56 градусов 18 минут 49 секунд северной широты, 160 градусов 47 минут 03 секунды восточной долготы. Далее в северо-северо-восточном направлении по прямой на протяжении 0,05 км до точки с географическими координатами 56 градусов 18 минут 51 секунда северной широты, 160 градусов 47 минут 04 секунды восточной долготы. Затем граница сельского поселения проходит по прямой в северо-северо-западном направлении на протяжении 0,17 км до точки с географическими координатами 56 градусов 18 минут 53 секунды северной широты, 160 градусов 47 минут 03 секунды восточной долготы.

От указанной точки граница сельского поселения проходит в общем северо-западном, далее в северо-восточном и затем в юго-восточном направлении по границе взлетно-посадочной полосы аэропорта Ключи до точки с географическими координатами 56 градусов 19 минут 08 секунд северной широты, 160 градусов 46 минут 50 секунд восточной долготы. Далее граница проходит по прямой в северном направлении на протяжении 0,03 км до точки с географическими координатами 56 градусов 19 минут 09 секунд северной широты, 160 градусов 46 минут 50 секунд восточной долготы, затем по прямой в северо-восточном направлении на протяжении 0,07 км до точки с географическими координатами 56 градусов 19 минут 11 секунд северной широты, 160 градусов 46 минут 53 секунды восточной долготы. От данной точки граница сельского поселения проходит в северо-северо-восточном направлении по прямой на протяжении 0,1 км до точки с географическими координатами 56 градусов 19 минут 14 секунд северной широты, 160 градусов 46 минут 55 секунд восточной долготы и далее в том же направлении по прямой на протяжении 0,07 км до точки с географическими координатами 56 градусов 19 минут 16 секунд северной широты, 160 градусов 46 минут 57 секунд восточной долготы. Затем граница проходит в северном направлении по прямой на протяжении 0,21 км до точки с географическими координатами 56 градусов 19 минут 23 секунды северной широты, 160 градусов 46 минут 56 секунд восточной долготы и далее в том же направлении по прямой на протяжении 0,04 км до точки с

географическими координатами 56 градусов 19 минут 24 секунды северной широты, 160 градусов 46 минут 56 секунд восточной долготы, расположенной в месте пересечения линии границы с автомобильной дорогой "п. Усть-Камчатск – п. Ключи".

От данной точки граница сельского поселения проходит в восточном направлении с правой стороны указанной автомобильной дороги на расстоянии 0,02 км от ее оси на протяжении 0,08 км до точки с географическими координатами 56 градусов 19 минут 24 секунды северной широты, 160 градусов 47 минут 01 секунда восточной долготы. Далее граница проходит в северо-северо-восточном направлении по прямой на протяжении 0,03 км до точки с географическими координатами 56 градусов 19 минут 25 секунд северной широты, 160 градусов 47 минут 01 секунда восточной долготы. Затем граница проходит в восточном и далее в северо-восточном направлении по границе земельного участка с кадастровым номером 41:09:0010115:1 до точки с географическими координатами 56 градусов 19 минут 25 секунд северной широты, 160 градусов 47 минут 06 секунд восточной долготы.

От указанной точки граница сельского поселения проходит в общем северо-западном направлении с левой стороны грунтовой дороги на расстоянии 0,05 км от ее оси и заканчивается в исходной точке с географическими координатами 56 градусов 19 минут 50 секунд северной широты, 160 градусов 46 минут 42 секунды восточной долготы, расположенной на береговой линии правого берега реки Камчатка в месте пересечения линии границы сельского поселения с грунтовой дорогой.

Примечание: настоящее картографическое описание границ территории Ключевского сельского поселения составлено по топографической карте масштаба 1:5000 издания 1995 г. (состояние местности на 1978 – 1995 годы) с использованием карты-плана муниципального образования Ключевское сельское поселение масштаба 1:10000 2012 года. При составлении указанного описания использован картографический материал горизонтальной съемки 2001 года масштаба 1:2000 (состояние местности на 2001 год). Границы территории Ключевского сельского поселения в соответствии с настоящим картографическим описанием их прохождения проходят по опознаваемым топографическим объектам и четко изображенным на указанной карте контурам (растительный покров, рельеф местности, гидрография и др.), в иных случаях – по прямой.

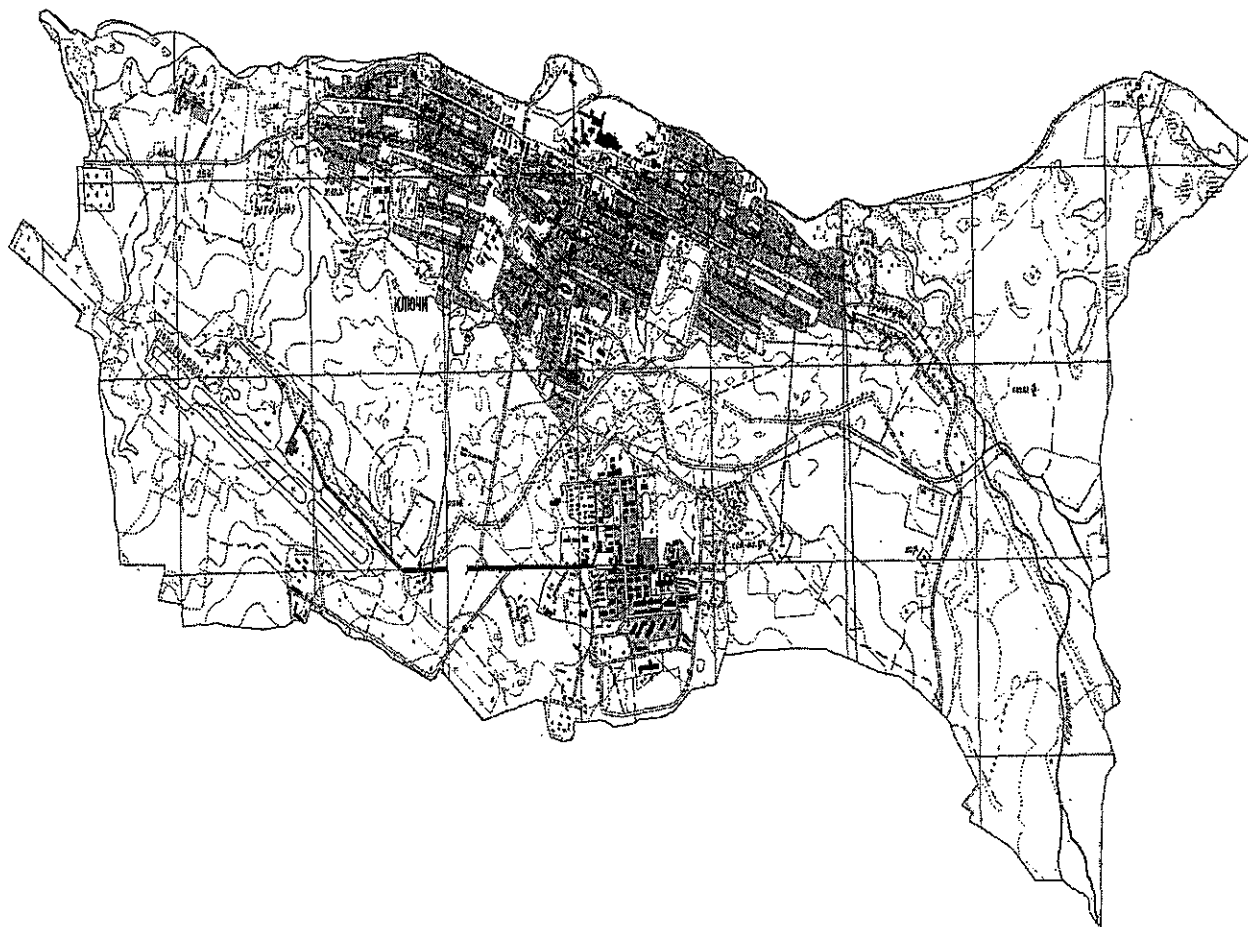
В связи с тем, что на картографических картах (планах) различного масштаба приводятся разные наименования водотоков, в данном тексте приводится двойное наименование сухой протоки реки Крутенькая – Сухая речка, которое не имеет отношения к реке Сухая, расположенной южнее п. Ключи, и истоком которой является ледник Эрмана на вулкане Ключевская Сопка."



Приложение 4  
к Закону Камчатского края "О внесении  
изменений в Закон Камчатской области  
"Об установлении границ муниципальных  
образований, расположенных на террито-  
рии Усть-Камчатского района Камчатской  
области, и о наделении их статусом муни-  
ципального района, сельского поселения"  
от " 1 " июля 2014 г. № 474

"Приложение № 3<sup>1</sup>  
к Закону Камчатской области "Об уста-  
новлении границ муниципальных образо-  
ваний, расположенных на территории  
Усть-Камчатского района Камчатской об-  
ласти, и о наделении их статусом муни-  
ципального района, сельского поселения"  
от 17.12.2004 № 236

### **Границы территории Ключевского сельского поселения**



"