

Conca: Segre
Comarca: Segrià
Municipi: Lleida
Montoliu de Lleida



A. DESCRIPCIÓ GENERAL

A.1. Tipologia: tipus i subtipus

Zones lèntiques de tipus fluvial d'interior, de terra baixa i de muntanya mitjana
Rius i Zones Inundables

A.2. Descripció

La zona coneguda com els Patamolls de Montoliu és una zona de bosc de ribera i herbassars humits situats al marge esquerre del riu Segre, a banda i banda del tram final d'un rec de derivació del Canal d'Urgell, que acaba al Segre. Ocupen unes 20 hectàrees de superfície.

El bosc de ribera, extens i ben constituït, està format majoritàriament per àlbers (*Populus alba*), pollanques (*Populus nigra*), freixes (*Fraxinus angustifolia*), salze blanc (*Salix alba*) i verns (*Alnus glutinosa*). En alguns sectors hi predomina l'om (*Ulmus minor*) i els tamaris (*Tamarix sp.*). A l'extrem sud-est, vora la zona agrícola adjacent, s'hi fa un extens canyissar. Al canal que travessa l'espai hi ha interessants comunitats algals.

En aquest espai s'ha identificat la presència dels següents hàbitats d'interès comunitari:

3260 "Rius de terra baixa i de la muntanya mitjana amb vegetació submersa o parcialment flotant (*Ranunculion fluitantis* i *Callitriche-Batrachion*)"

3270 "Rius amb vores lloses colonitzades per herbassars nitròfils del *Chenopodium rubri* (p.p.) i del *Bidention* (p.p.)"

3280 "Rius mediterranis permanents, amb gespes nitròfiles del *Paspalo-Agrostidion* orlades d'àlbers i salzes"

6430 "Herbassars higròfils, tant de marges i vorades com de l'alta muntanya"

92A0 "Alberedes, salzedes i altres boscos de ribera"

92D0 "Bosquines i matollars meridionals de rambles, rieres i llocs humits (*Nerio-Tamaricetea*)"

Pel que fa als ocells, l'espai acull concentracions de limícoles durant els passos migradors i a l'hivern. El corriol petit (*Charadrius dubius*) i el camés llargues (*Himantopus himantopus*) hi són possibles nidificants. Hi són freqüents espècies com el rossinyol bord (*Cettia cetti*), el bernat pescaire (*Ardea cinerea*), etc.

A la zona hi ha alguns abocaments de residus i runes, que semblen reiterats ja que hi ha rètols que senyalitzen el clausurament d'anteriors abocaments incontrolats. Al bosc de ribera apareixen espècies exòtiques (desmaís, etc.) tot i que no es considera necessari fer cap actuació específica per eliminar-les. Hi ha un risc d'eliminació o reducció de la superfície d'aquesta zona humida per expansió dels conreus (fruiterars).

B. NOM I CODIFICACIÓ

Nom: Patamolls de Montoliu

Codi: 18003305

Codi Inventari anterior: 1531800

Codi mollera:

Complex:

Nom del complex:

Altres noms:

C. LOCALITZACIÓ, SUPERFÍCIE I CARACTERITZACIÓ

C.1 Localització administrativa

Província: Lleida

Comarca: Segrià

Municipi/s: Lleida
Montoliu de Lleida

C.2 Localització geogràfica

UTM_X: 298.347,15 **UTM_Y:** 4.605.412,06 **Altitud (m):** 127 **Superfície (Ha):** 19,95

C.3 Localització i caracterització hidrològica

Conca: Segre

Subconca: Segre

Origen: natural

núm.d'estanys/llacunes: 0

existència: E

Recup.?:

D. USOS I ALTERACIONS

D.1. Usos

Aprofitaments cinegètics

Pesca i/o piscifactoria

Regadiu i usos agrícoles

D.2. Alteracions hidrològiques

Alteració de la circulació de l'aigua

Abocament de runes i residus inerts

D.3. Alteracions de la qualitat de l'aigua

Abocaments deixalles sòlides

D.4. Alteracions sobre la flora i la fauna

Presència d'espècies vegetals exòtiques

Sobrefreqüentació antròpica

Extensió camps i plantacions

D.5. Captacions i abocaments

E. DIAGNOSI

E.1. Estat ecològic (ECELS/QAELS)

E.2. Estat de conservació observat

Bo

E.3. Valoració

Plana d'inundació del Segre, interessant sobretot pel seu bosc de ribera, en bon estat de conservació.

E.4. Particularitats ecològiques i biològiques

Presència d'hàbitats naturals de l'annex I de la Directiva Hàbitats

Important zona de refugi i hivernada d'ocells

Especial singularitat hidrològica

Especial interès per la seva aportació a la diversificació dels sistemes naturals de la conca o l'àrea geogràfica on es localitza

Presència d'una comunitat forestal de ribera ben estructurada i amb genotips propis de la zona

Zones importants per a la conservació d'espècies de fauna de l'annex de la Llei 22/2003, de protecció dels animals

E.5. Hàbitats: Unitats de la llegenda de la cartografia CHC50

Unitat	Nom	Font de les dades
24a	Llits i marges de rius, o vores d'embassaments, sense vegetació llenyosa densa	CHC50
44i	Alberedes (i pollancredes) amb roja (<i>Rubia tinctorum</i>), del territori sicòric (i àrees properes)	CHC50
53a	Canyissars	CHC50
82b	Conreus herbacis extensius de regadiu o de contrades molt plujoses	CHC50
83b	Fruiterars, principalment de regadiu: sobretot conreus de pomeres (<i>Pyrus malus</i>), de presseguers (<i>Prunus persica</i>), de pereres (<i>Pyrus communis</i>) i d'altres rosàcies	CHC50
83g	Plantacions de pollancre (Populus spp.), plàtans (<i>Platanus orientalis</i> var. acerifolia) i altres planifolis de sòls humits	CHC50

E.6. Hàbitats d'Interès Comunitari (* HIC prioritari)

Codi	Nom	Font de les dades
3260	Rius de terra baixa i de la muntanya mitjana amb vegetació submersa o parcialment flotant (<i>Ranunculion fluitantis</i> i <i>Callitriche-Batrachion</i>)	CHIC50
3270	Rius amb vores llotoses colonitzades per herbassars nitròfils del <i>Chenopodion rubri</i> (p.p.) i del <i>Bidention</i> (p.p.)	CHIC50
3280	Rius mediterranis permanents, amb gespes nitròfiles del <i>Paspalo-Agrostidion</i> orlades d'àlbers i salzes	CHIC50
6430	Herbassars higròfils, tant de marges i vorades com de l'alta muntanya	CHIC50
92A0	Alberedes, salzedes i altres boscos de ribera	CHIC50
92D0	Bosquines i matollars meridionals de rambles, rieres i llocs humits (<i>Nerio-Tamaricetea</i>)	CHIC50

F. RÈGIM DE PROTECCIÓ I GESTIÓ

F.1: Figures de protecció

F.2. Masses d'aigua

Codi	Categoria	Nom
E0960	Riu	El Segre des de Lleida fins a Seròs

F.3. Gestió de l'espai

F.4. Gestió d'espècies

G. URBANISME I RÈGIM DE PROPIETAT

H. SITUACIÓ A L'INVENTARI DE ZONES HUMIDES DE CATALUNYA I A L'INZH

Data inclusió: 01/03/2001

Codi_situació	Data inici	Tipus mod.
M	01/07/2008	Modificació dels límits (nova delimitació)
M	01/11/2006	Modificació dels límits (nova delimitació)
I	01/03/2001	

INZH (codi, nom, tipus,estat):

I. ACTUACIONS I PRIORITATS

Actuació	Prioritat(1max,2,3)	Observacions
Control expansió de conreus	1	
Retirada de runes i/o deixalles	1	
Senyalització com a zona humida de l'Inventari	3	

298000

298250

298500

298750

4606000

4606000

4605750

4605750

4605500

4605500

4605250

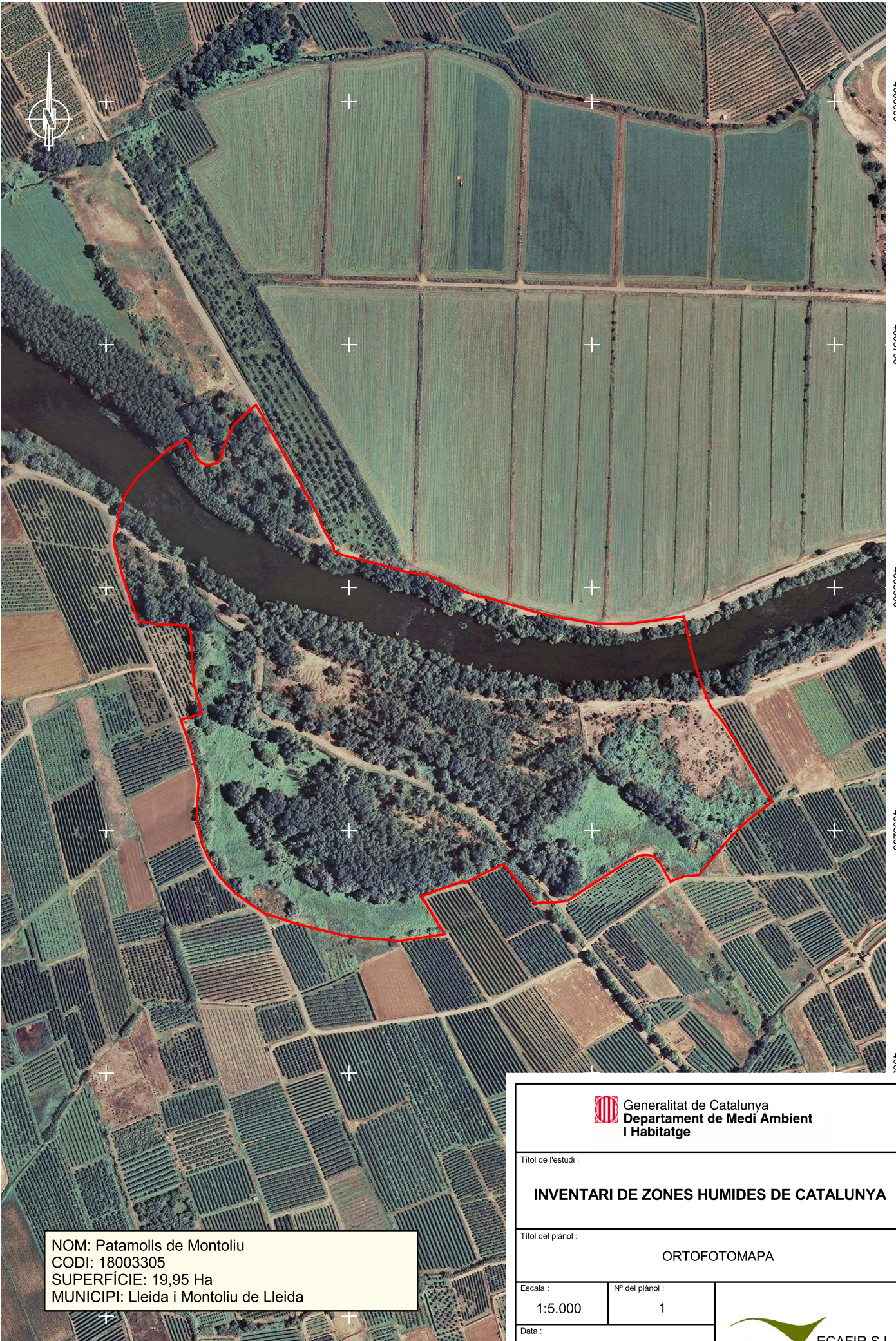
4605250

4605000

4605000

4604750

4604750



NOM: Patamolls de Montoliu
 CODI: 18003305
 SUPERFÍCIE: 19,95 Ha
 MUNICIPI: Lleida i Montoliu de Lleida

 Generalitat de Catalunya
 Departament de Medi Ambient
 i Habitatge

Títol de l'estudi :

INVENTARI DE ZONES HUMIDES DE CATALUNYA

Títol del plànol :

ORTOFOTOMAPA

Escala :

1:5.000

Nº del plànol :

1

Data :

JULIOL 2008



ECAFIR S.L.

298000

298250