

Conca: Segre
Comarca: Segarra
Municipi: Massoteres



A. DESCRIPCIÓ GENERAL

A.1. Tipologia: tipus i subtipus

Embassaments i masses d'aigua originades per assuts, rescloses i altres.
Embassaments de rius

A.2. Descripció

El pantà de Palouet, o Pantà de la Bassa, és un pantà artificial situat al terme municipal de Massoteres, al Torrent de Palou (afluent del riu Llobregós). Està originat per una resclosa de terra reforçada amb escullera a la part interior i experimenta canvis importants de nivell, com a conseqüència, entre d'altres factors, de la captació d'aigües per a usos agraris.

El pantà està situat en un indret on predominen els conresus de secà, separats per petits marges arbrats. Als marges del pantà hi creixen bogars, canyissars, i hi ha també diversos arbres característics del bosc de ribera -xops, salzes blancs, àlbers, tamarius, etc.- tot i que no arriben a constituir un bosc diferenciat. Destaca la presència a l'aigua de comunitats algals, dominades per *Potamogeton pectinatus*, molt ben constituïdes. A la cua de l'embassament i agües amunt d'aquest, el torrent de Palou presenta un extens canyissar.

Pel que fa a la fauna, el pantà és freqüentat per aus característiques de zones humides, com cabussets (*Tachybaptus ruficollis*), collverds (*Anas platyrhynchos*), etc. S'hi ha detectat nidificació de fotja (*Fulica atra*) i de balquer (*Acrocephalus arundinaceus*).

Entre els factors que afecten negativament l'espai, cal destacar les oscil·lacions del nivell de l'aigua i la seva eutrofització, com a conseqüència dels usos agraris. L'espai es troba però en un molt bon estat de conservació.

Vora el pantà hi ha una senyalització de "Turisme de Catalunya", únicament amb el nom de l'espai (Pantà de la Bassa).

El pantà de Palouet es troba dins l'espai de la Xarxa Natura 2000 ES5130016 "Valls del Sió-Llobregós".

B. NOM I CODIFICACIÓ

Nom: Pantà de Palouet
Codi: 18003202
Codi Inventari anterior:
Codi mollera:
Complex:
Nom del complex:

Altres noms:
Pantà de la Bassa

C. LOCALITZACIÓ, SUPERFÍCIE I CARACTERITZACIÓ

C.1 Localització administrativa

Província: Lleida
Comarca: Segarra
Municipi/s: Massoteres

C.2 Localització geogràfica

UTM_X: 363.332,29 **UTM_Y:** 4.628.129,94 **Altitud (m):** 489 **Superfície (Ha):** 2,26

C.3 Localització i caracterització hidrològica

Conca: Segre
Subconca: riu Llobregós
Origen: artificial **núm.d'estanys/llacunes:** 1 **existència:** E **Recup.?:**

D. USOS I ALTERACIONS

D.1. Usos

Regadiu i usos agrícoles

D.2. Alteracions hidrològiques

Alteració de la circulació de l'aigua

Dragats i actuacions a la llera i marges

Colmatació natural

Variacions dràstiques del nivell d'aigua per derivacions, extraccions i bombeig (a la mateixa zona humida o a

D.3. Alteracions de la qualitat de l'aigua

D.4. Alteracions sobre la flora i la fauna

Incendis forestals i cremes de vegetació

Extensió camps i plantacions

D.5. Captacions i abocaments

Abocaments indeterminats dins o en radi 100 m

E. DIAGNOSI

E.1. Estat ecològic (ECELS/QAELS)

E.2. Estat de conservació observat

Molt bo

E.3. Valoració

Petit pantà situat al Torrent de Palou, d'interès sobretot per les seves comunitats submergides, en molt bon estat de conservació.

E.4. Particularitats ecològiques i biològiques

Especial interès per la seva aportació a la diversificació dels sistemes naturals de la conca o l'àrea geogràfica on es localitza

Important zona de refugi i hivernada d'ocells

Presència d'espècies de flora i fauna dels annexos II i IV de la Directiva Hàbitats

Zones importants per a la conservació d'espècies de fauna de l'annex de la Llei 22/2003, de protecció dels animals

Presència d'espècies de flora i fauna dels annexos 3 i 4 del Decret 328/1992, pel qual s'aprova el Pla d'espais d'interès natural

E.5. Hàbitats: Unitats de la llegenda de la cartografia CHC50

Unitat	Nom	Font de les dades
82c	Conreus herbacis extensius de secà	CHC50

E.6. Hàbitats d'Interès Comunitari (* HIC prioritari)

F. RÈGIM DE PROTECCIÓ I GESTIÓ

F.1: Figures de protecció

Tipus de figura	Subtipus	Codi	Nom
Xarxa Natura 2000	LIC/ZEPA	ES5130016	Valls del Sió-Llobregós

F.2. Masses d'aigua

F.3. Gestió de l'espai

F.4. Gestió d'espècies

G. URBANISME I RÈGIM DE PROPIETAT

H. SITUACIÓ A L'INVENTARI DE ZONES HUMIDES DE CATALUNYA I A L'INZH

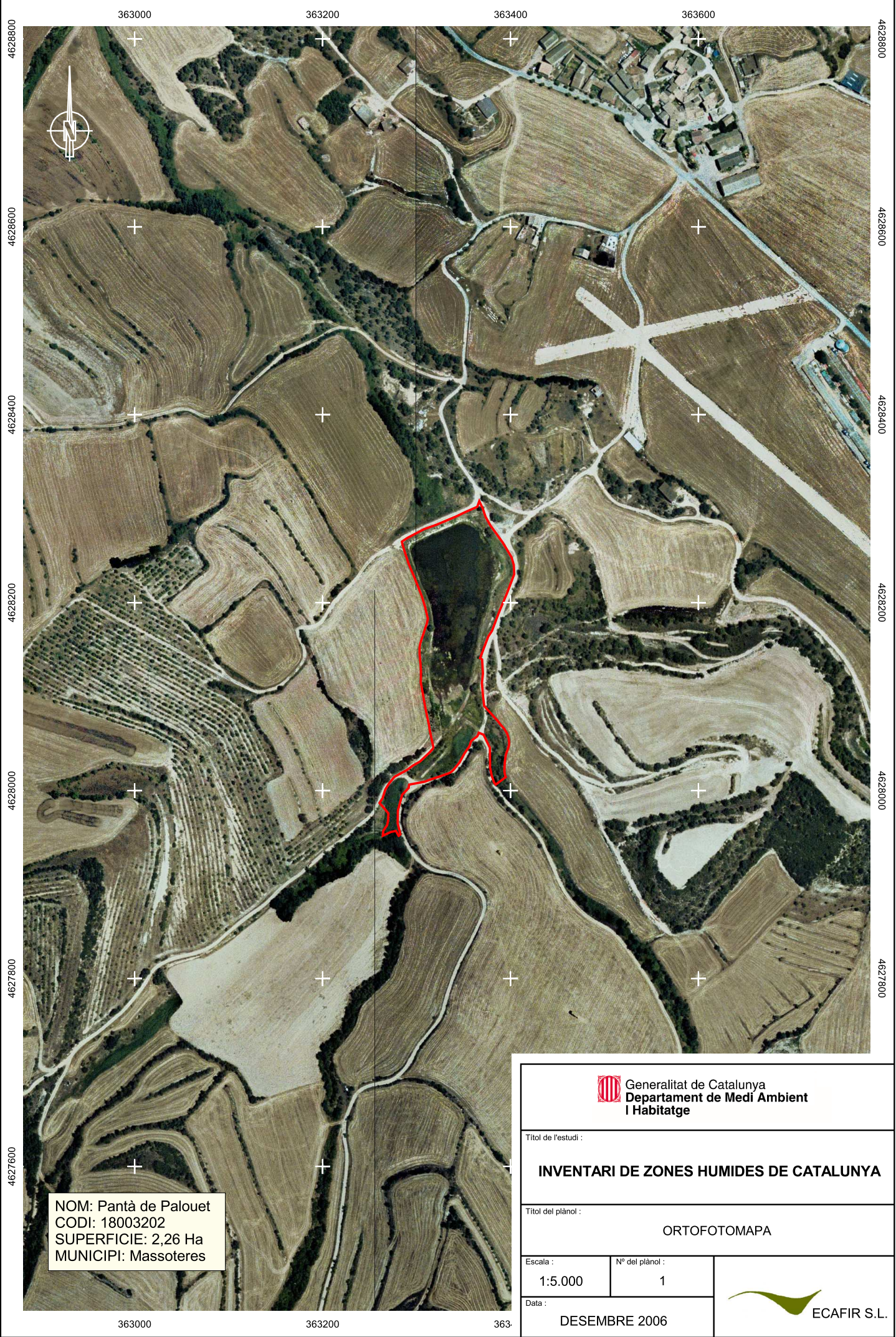
Data inclusió: 01/11/2006

Codi_situació	Data inici	Tipus mod.
I	01/11/2006	

INZH (codi, nom, tipus, estat):

I. ACTUACIONS I PRIORITATS

Actuació	Prioritat(1max,2,3)	Observacions
Control d'ús de fitosanitaris	2	
Millora de la senyalització	2	
Control de les captacions d'aigües	3	
Senyalització com a zona humida de l'Inventari	3	



NOM: Pantà de Palouet
 CODI: 18003202
 SUPERFICIE: 2,26 Ha
 MUNICIPI: Massoteres


 Generalitat de Catalunya
 Departament de Medi Ambient
 i Habitatge

Títol de l'estudi :
INVENTARI DE ZONES HUMIDES DE CATALUNYA

Títol del plànol :
 ORTOFOTOMAPA

Escala : 1:5.000	Nº del plànol : 1
---------------------	----------------------

Data :
 DESEMBRE 2006


 ECAFIR S.L.