

Medientext

## Vom Handwerk zur Kunst

**Emil Jenzer war ein Zauberer an der Druckpresse. Die Stiftung Schwaar zeigt im Langnauer Chüechlihus einen Querschnitt durch sein Schaffen.**

Er selber sah sich als Handwerker, und die Werke, die er schuf, nannte er „typografische Drucke“. Jedoch sind sie fraglos auch Kunstwerke, wenn ein wesentliches Kriterium dafür die Komplexität, die Vielschichtigkeit ist. Mal erwachen die Muster und Strukturen zu spannungsgeladenem, elektrisierendem und augenverwirrendem Leben. Mal haben die Bilder eine ruhige, geradezu beruhigende Ausstrahlung.

Emil Jenzer, geboren 1908, war gelernter Schriftsetzer und Buchdrucker. 1934 gründete er den Verlag „Berner Handpresse“, in dem über 40 exklusiv gestaltete Bücher entstanden. 1957 übernahm er die Burgdorfer Druckerei Haller, die er unter dem neuen Namen Haller + Jenzer bis 1981 leitete. Mitte der Sechzigerjahre begann er in seiner Freizeit, mit den Mitteln des Buchdrucks zu experimentieren. Er spannte Bleibahnen gerade oder leicht gebogen in einen Rahmen. So entstand ein Druckstock mit einem geometrischen Grundmuster, das er mehrmals leicht oder auch stark verschoben übereinander druckte. Jedes Blatt wurde zu einem Unikat.

Fast 200 Werke schenkte Emil Jenzer 1994, ein Jahr vor seinem Tod, der Stiftung von Hans Ulrich Schwaar. Denn dieser war nicht nur mit Emil Jenzer befreundet, sondern ist auch beeindruckt von seinen Werken, der Dynamik der Formen und der Leuchtkraft der Farben. Rund 30 Werke zeigt die Stiftung ab nächstem Sonntag in der Ausstellung „Print Art“ im Langnauer Chüechlihus. Zudem ist ein – von Emil Jenzers Familie zur Verfügung gestellter – Druckstock zu sehen, der veranschaulichen soll, wie diese geometrischen Kunstwerke entstanden.

„Emil Jenzer – Print Art“: Vom 14. August bis 30. Oktober 2011 im Regionalmuseum Chüechlihus, Langnau. Geöffnet von Dienstag bis Sonntag, 13.30 bis 18 Uhr.

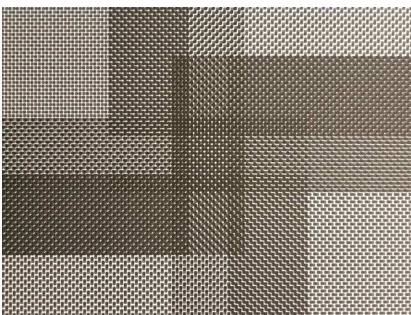


Bild 001

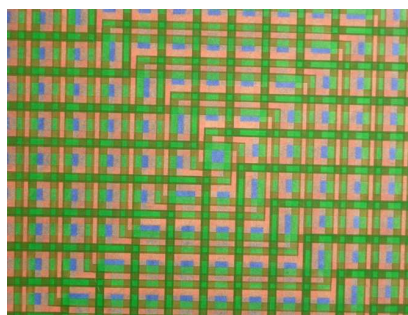


Bild 002

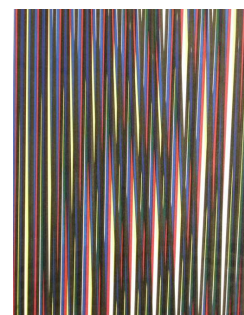


Bild 003

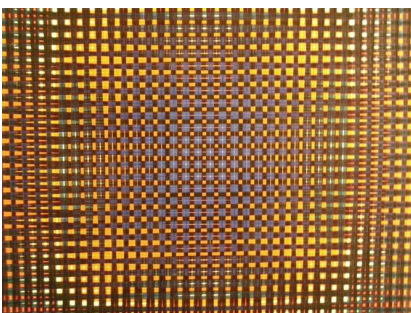


Bild 004



Bild 005



Bild 006